

労働力調査

平成31年平均

沖縄県企画部統計課

TEL (098) 866-2050

沖縄県のホームページ <http://www.pref.okinawa.jp/>
統計情報のアドレス <http://www.pref.okinawa.jp/toukeika/>

令和2年2月3日

労働力調査 平成31年平均結果の概要

1 15歳以上人口と労働力人口

平成31年平均の15歳以上人口は、1206千人（男性589千人、女性617千人）となっている。
これを就業状態別にみると、就業者は726千人、完全失業者が20千人、非労働力人口が459千人となっており、前年に比べ就業者は19千人(2.7%)増加、完全失業者は5千人(20.0%)減少、非労働力人口は8千人(1.7%)の減少。

また、就業者と完全失業者を合わせた労働力人口は、746千人で、前年に比べ14千人(1.9%)の増加。男女別にみると、男性は407千人、女性は339千人で、前年に比べ男性は8千人(2.0%)増加し、女性は7千人(2.1%)増加した。

非労働力人口は459千人で、前年に比べ、8千人(1.7%)減少。男女別にみると男性は181千人、女性は278千人で、前年に比べ男性は4千人(2.2%)減少し、女性は4千人(1.4%)減少。

労働力人口比率は61.9%で前年に比べると0.8ポイント上昇した。男女別にみると男性は69.1%、女性は54.9%で、前年に比べ男性は0.9ポイント上昇し、女性は0.8ポイント上昇した。

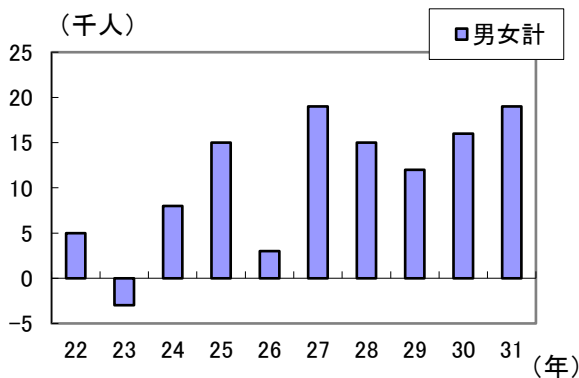
(統計表第1表参照)

2 就業者

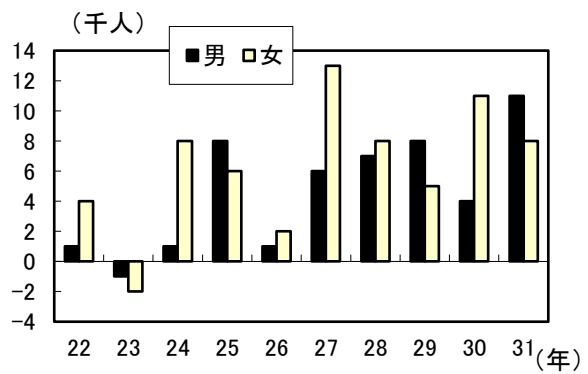
就業者は726千人で前年に比べ19千人(2.7%)増加した。男女別にみると男性は395千人、女性は331千人で、前年に比べ男性は11千人(2.9%)増加、女性は8千人(2.5%)増加した。

(統計表第1表参照)

〔図1〕 男女計就業者の対前年増減数の推移



〔図2〕 男女別就業者の対前年増減数の推移



3 産業別就業者

農林業就業者は29千人で前年に比べ3千人（11.5%）増加した。男女別にみると男性が21千人、女性が8千人で、前年に比べ男性が2千人（10.5%）増加し、女性は1千人（14.3%）増加した。

非農林業就業者は697千人で前年に比べ16千人（2.3%）増加した。男女別にみると、男性は374千人、女性は323千人で、前年に比べ男性が9千人（2.5%）増加し、女性は8千人（2.5%）増加した。

産業別就業者数と対前年増減数、増減率は、次のとおりとなっている。
（統計表第3表参照）

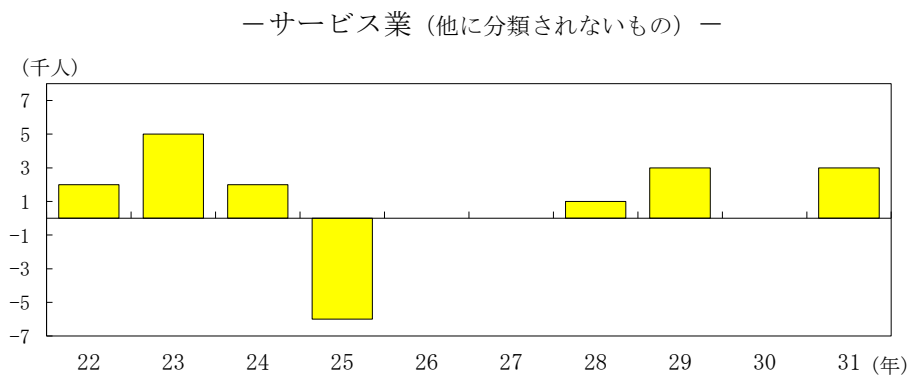
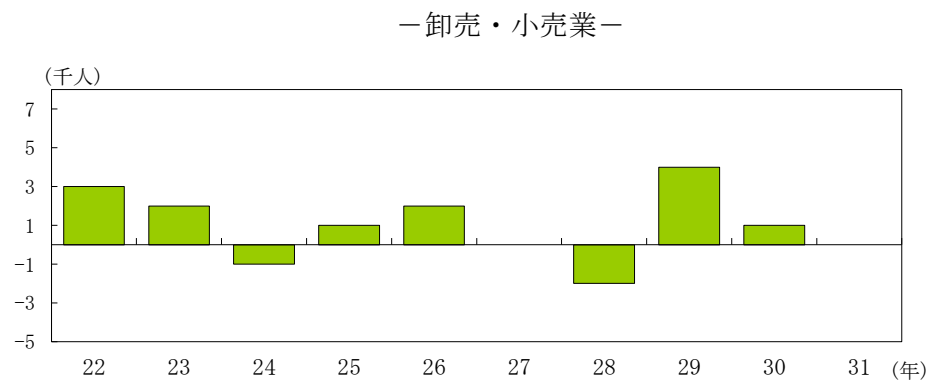
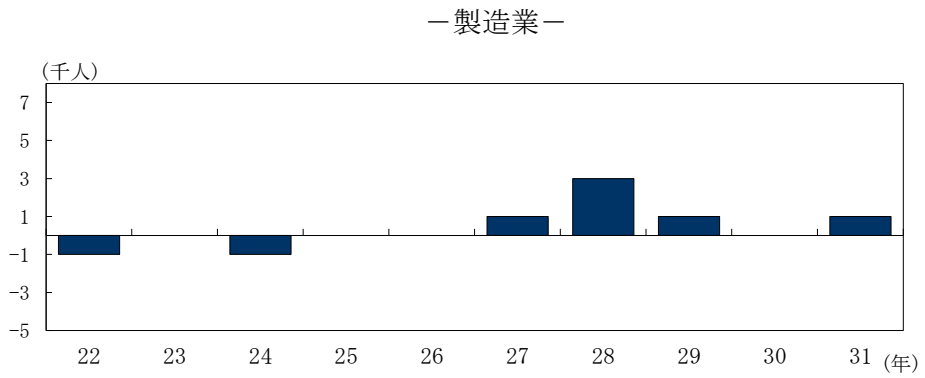
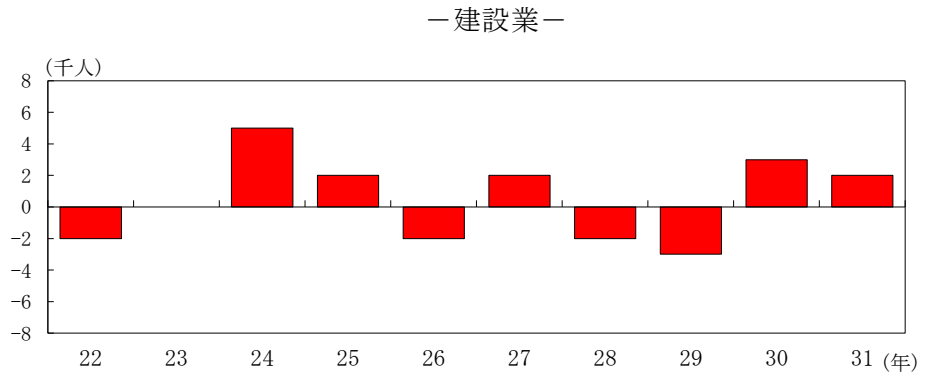
| | 就業者数(千人) | 増減数(千人) | 増減率(%) |
|-------------------|----------|---------|--------|
| 農業、林業 | 29 | 3 | 11.5 |
| 漁業 | 3 | 0 | ※ |
| 鉱業、採石業、砂利採取業 | 0 | 0 | ※ |
| 建設業 | 72 | 2 | 2.9 |
| 製造業 | 36 | 1 | 2.9 |
| 電気・ガス・熱供給・水道業 | 4 | 0 | ※ |
| 情報通信業 | 18 | -1 | -5.3 |
| 運輸業、郵便業 | 30 | 1 | 3.4 |
| 卸売業、小売業 | 109 | 0 | 0.0 |
| 金融業、保険業 | 14 | 0 | 0.0 |
| 不動産業、物品賃貸業 | 16 | -1 | -5.9 |
| 学術研究、専門・技術サービス業 | 23 | 1 | 4.5 |
| 宿泊業、飲食サービス業 | 60 | 2 | 3.4 |
| 生活関連サービス業、娯楽業 | 28 | -1 | -3.4 |
| 教育、学習支援業 | 44 | 3 | 7.3 |
| 医療、福祉 | 114 | 6 | 5.6 |
| 複合サービス事業 | 7 | -1 | ※ |
| サービス業（他に分類されないもの） | 64 | 3 | 4.9 |
| 公務（他に分類されるものを除く） | 44 | 0 | 0.0 |
| 就業者総数 | 726 | 19 | 2.7 |

4 職業別就業者

主な職業別就業者の実数と対前年増減数、増減率を示すと次のとおりである。
（統計表第4表参照）

| | 就業者数(千人) | 増減数(千人) | 増減率(%) |
|-----------|----------|---------|--------|
| 管理的職業 | 14 | -1 | -6.7 |
| 専門的・技術的職業 | 125 | 2 | 1.6 |
| 事務 | 144 | 2 | 1.4 |
| 販売 | 86 | 1 | 1.2 |
| サービス職業 | 110 | 4 | 3.8 |
| 保安職業 | 21 | 0 | 0.0 |
| 農林漁業 | 32 | 3 | 10.3 |
| 生産工程 | 54 | -1 | -1.8 |
| 輸送・機械運転 | 27 | 2 | 8.0 |
| 建設・採掘 | 47 | 2 | 4.4 |
| 運搬・清掃・包装等 | 56 | 3 | 5.7 |
| 就業者総数 | 726 | 19 | 2.7 |

[図3] 主な産業別就業者の対前年増減数の推移



5 雇用形態

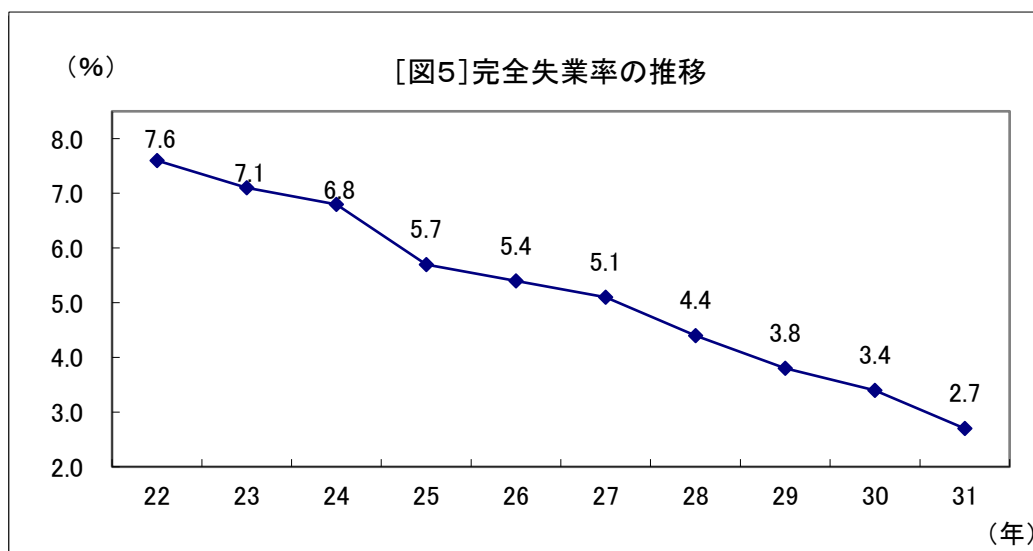
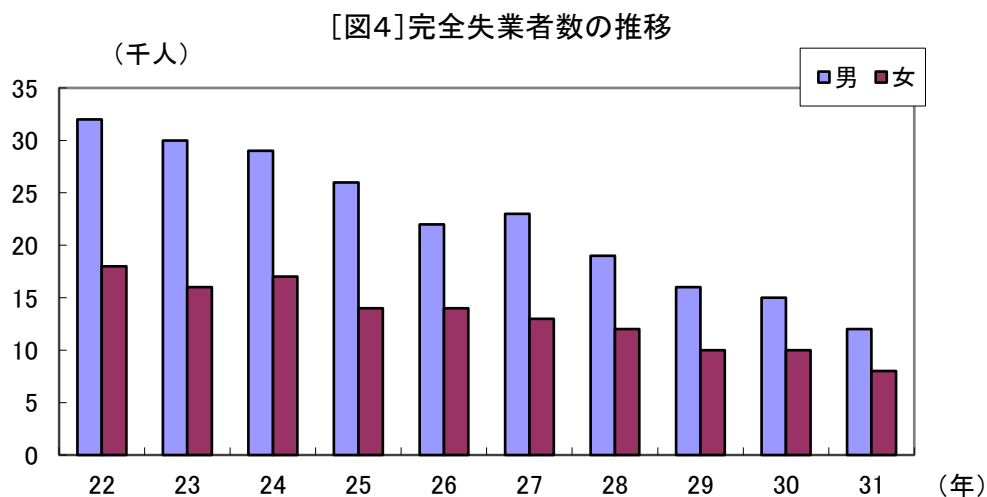
役員を除く雇用者のうち、正規の職員・従業員は364千人。
非正規の職員・従業員241千人で、その割合は39.8%。

6 完全失業者及び完全失業率

完全失業者は20千人で前年に比べ5千人(20.0%)減少した。男女別にみると男性は12千人、女性は8千人で、前年に比べ男性は3千人(20.0%)減少し、女性は2千人(20.0%)減少した。

完全失業率は2.7%で、前年に比べ0.7ポイント低下した。
男女別にみると、男性は2.9%、女性は2.4%で、前年に比べると男性は0.9ポイント低下し、女性は0.6ポイント低下した。

(統計表第1表参照)



なお、年齢階級別失業率は統計表第7表のとおりである。

統計表

統 計 表

平成31年平均結果

| | | |
|-----|----------------------|----|
| 第1表 | 就業状態、主な活動状態別人口 | 7 |
| 第2表 | 農林業・非農林業、従業上の地位別就業者数 | 10 |
| 第3表 | 産業別就業者数 | 11 |
| 第4表 | 職業別就業者数 | 12 |
| 第5表 | 性別、年齢階級別完全失業者数 | 13 |
| 第6表 | 性別、年齢階級別就業者数 | 13 |
| 第7表 | 年齢階級別完全失業率 | 14 |
| 第8表 | 週間就業時間別非農林業就業者数 | 15 |
| 第9表 | 15歳以上年齢階級別の就業状態 | 16 |

利用上の注意

- 1 完全失業率は、労働力人口に占める完全失業者の割合である。
- 2 労働力人口比率は、15歳以上人口に占める労働力人口の割合である。
- 3 統計表の数値は、①表章単位未満の位で四捨五入してある、②総数に分類不能又は不詳の数を含むため、必ずしも総数と内訳の合計とは一致しない。
- 4 増減数及び増減率は、表章単位の数値から算出している。
なお、統計表中の「※」印は、分母が小さいため比率を計算していない。
- 5 平成29年1月から結果の算出の基礎となる人口を平成27年国勢調査の確定人口に基づく最新の推計人口に切り替えたことに伴い、平成29年の結果数値には、この切り替えに伴う統計上の不突合が含まれている。
- 6 労働力調査は標本調査であることから、特に表章数値が小さい実数については、標本誤差に留意する必要がある。
- 7 平成27年の産業別就業者数は、これまで平成19年11月改訂の日本標準産業分類で公表していたが、本資料においては平成28年平均との比較のため、平成25年10月改訂の日本標準産業分類で結果数値を公表している。

第1表 就業状態、主な活動状態別人口 (総数)

(年平均)

沖縄県

(単位：千人・%)

| | 分類事項 年 | 15歳以上人口 | 労働力人口 | 就業者 | | | 完全失業者 | 非労働力人口 | 労働力人口比率 | 完全失業率 |
|--------|-----------|---------|-------|------|-------|------|-------|--------|---------|-------|
| | | | | 農業 | 非農林業 | | | | | |
| 実数 | 平成18年 | 1122 | 647 | 597 | 25 | 572 | 50 | 474 | 57.7 | 7.7 |
| | 19年 | 1120 | 639 | 592 | 25 | 567 | 47 | 481 | 57.1 | 7.4 |
| | 20年 | 1126 | 648 | 600 | 28 | 572 | 48 | 478 | 57.5 | 7.4 |
| | 21年 | 1132 | 667 | 617 | 33 | 584 | 50 | 465 | 58.9 | 7.5 |
| | 22年 | 1140 | 673 | 622 | 33 | 589 | 51 | 467 | 59.0 | 7.6 |
| | 23年 | 1148 | 666 | 619 | 29 | 590 | 47 | 482 | 58.0 | 7.1 |
| | 24年 | 1158 | 674 | 627 | 28 | 599 | 46 | 484 | 58.2 | 6.8 |
| | 25年 | 1165 | 682 | 642 | 29 | 613 | 39 | 483 | 58.5 | 5.7 |
| | 26年 | 1172 | 682 | 645 | 27 | 618 | 37 | 490 | 58.2 | 5.4 |
| | 27年 | 1178 | 700 | 664 | 27 | 637 | 36 | 478 | 59.4 | 5.1 |
| | 28年 | 1186 | 710 | 679 | 29 | 650 | 31 | 476 | 59.9 | 4.4 |
| | 29年 | 1195 | 718 | 691 | 28 | 663 | 27 | 476 | 60.1 | 3.8 |
| | 30年 | 1199 | 732 | 707 | 26 | 681 | 25 | 467 | 61.1 | 3.4 |
| 31年 | 1206 | 746 | 726 | 29 | 697 | 20 | 459 | 61.9 | 2.7 | |
| 対前年増減数 | 平成19年 | -2 | -8 | -5 | 0 | -5 | -3 | 7 | -0.6 | -0.3 |
| | 20年 | 6 | 9 | 8 | 3 | 5 | 1 | -3 | 0.4 | 0.0 |
| | 21年 | 6 | 19 | 17 | 5 | 12 | 2 | -13 | 1.4 | 0.1 |
| | 22年 | 8 | 6 | 5 | 0 | 5 | 1 | 2 | 0.1 | 0.1 |
| | 23年 | 8 | -7 | -3 | -4 | 1 | -4 | 15 | -1.0 | -0.5 |
| | 24年 | 10 | 8 | 8 | -1 | 9 | -1 | 2 | 0.2 | -0.3 |
| | 25年 | 7 | 8 | 15 | 1 | 14 | -7 | -1 | 0.3 | -1.1 |
| | 26年 | 7 | 0 | 3 | -2 | 5 | -2 | 7 | -0.3 | -0.3 |
| | 27年 | 6 | 18 | 19 | 0 | 19 | -1 | -12 | 1.2 | -0.3 |
| | 28年 | 8 | 10 | 15 | 2 | 13 | -5 | -2 | 0.5 | -0.7 |
| | 29年 | 9 | 8 | 12 | -1 | 13 | -4 | 0 | 0.2 | -0.6 |
| | 30年 | 4 | 14 | 16 | -2 | 18 | -2 | -9 | 1.0 | -0.4 |
| | 31年 | 7 | 14 | 19 | 3 | 16 | -5 | -8 | 0.8 | -0.7 |
| 対前年増減率 | 平成19年 | -0.2 | -1.2 | -0.8 | 0.0 | -0.9 | -6.0 | 1.5 | - | - |
| | 20年 | 0.5 | 1.4 | 1.4 | 12.0 | 0.9 | 2.1 | -0.6 | - | - |
| | 21年 | 0.5 | 2.9 | 2.8 | 17.9 | 2.1 | 4.2 | -2.7 | - | - |
| | 22年 | 0.7 | 0.9 | 0.8 | 0.0 | 0.9 | 2.0 | 0.4 | - | - |
| | 23年 | 0.7 | -1.0 | -0.5 | -12.1 | 0.2 | -7.8 | 3.2 | - | - |
| | 24年 | 0.9 | 1.2 | 1.3 | -3.4 | 1.5 | -2.1 | 0.4 | - | - |
| | 25年 | 0.6 | 1.2 | 2.4 | 3.6 | 2.3 | -15.2 | -0.2 | - | - |
| | 26年 | 0.6 | 0.0 | 0.5 | -6.9 | 0.8 | -5.1 | 1.4 | - | - |
| | 27年 | 0.5 | 2.6 | 2.9 | 0.0 | 3.1 | -2.7 | -2.4 | - | - |
| | 28年 | 0.7 | 1.4 | 2.3 | 7.4 | 2.0 | -13.9 | -0.4 | - | - |
| | 29年 | 0.8 | 1.1 | 1.8 | -3.4 | 2.0 | -12.9 | 0.0 | - | - |
| | 30年 | 0.3 | 1.9 | 2.3 | -7.1 | 2.7 | -7.4 | -1.9 | - | - |
| | 31年 | 0.6 | 1.9 | 2.7 | 11.5 | 2.3 | -20.0 | -1.7 | - | - |

第1表 就業状態、主な活動状態別人口 (男)

(年平均)

沖縄県

(単位：千人・%)

| | 分類事項 年 | 15歳以上人口 | 労働力人口 | 就業者 | | | 完全失業者 | 非労働力人口 | 労働力人口比率 | 完全失業率 |
|--------|-----------|---------|-------|------|------|------|-------|--------|---------|-------|
| | | | | 就業者 | 農林業 | | | | | |
| | | | | | 農林業 | 非農林業 | | | | |
| 実数 | 平成18年 | 545 | 375 | 343 | 18 | 325 | 32 | 170 | 68.8 | 8.5 |
| | 19年 | 544 | 371 | 340 | 19 | 321 | 30 | 173 | 68.2 | 8.1 |
| | 20年 | 546 | 374 | 343 | 19 | 323 | 31 | 172 | 68.5 | 8.3 |
| | 21年 | 549 | 381 | 349 | 23 | 326 | 32 | 168 | 69.4 | 8.4 |
| | 22年 | 552 | 383 | 350 | 24 | 327 | 32 | 169 | 69.4 | 8.4 |
| | 23年 | 557 | 380 | 349 | 22 | 328 | 30 | 177 | 68.2 | 7.9 |
| | 24年 | 562 | 378 | 350 | 20 | 329 | 29 | 184 | 67.3 | 7.7 |
| | 25年 | 566 | 384 | 358 | 21 | 337 | 26 | 182 | 67.8 | 6.8 |
| | 26年 | 570 | 381 | 359 | 20 | 339 | 22 | 188 | 66.8 | 5.8 |
| | 27年 | 573 | 388 | 365 | 20 | 345 | 23 | 185 | 67.7 | 5.9 |
| | 28年 | 578 | 391 | 372 | 22 | 350 | 19 | 186 | 67.6 | 4.9 |
| | 29年 | 583 | 396 | 380 | 21 | 359 | 16 | 187 | 67.9 | 4.0 |
| | 30年 | 585 | 399 | 384 | 19 | 365 | 15 | 185 | 68.2 | 3.8 |
| 31年 | 589 | 407 | 395 | 21 | 374 | 12 | 181 | 69.1 | 2.9 | |
| 対前年増減数 | 平成19年 | -1 | -4 | -3 | 1 | -4 | -2 | 3 | -0.6 | -0.4 |
| | 20年 | 2 | 3 | 3 | 0 | 2 | 1 | -1 | 0.3 | 0.2 |
| | 21年 | 3 | 7 | 6 | 4 | 3 | 1 | -4 | 0.9 | 0.1 |
| | 22年 | 3 | 2 | 1 | 1 | 1 | 0 | 1 | 0.0 | 0.0 |
| | 23年 | 5 | -3 | -1 | -2 | 1 | -2 | 8 | -1.2 | -0.5 |
| | 24年 | 5 | -2 | 1 | -2 | 1 | -1 | 7 | -0.9 | -0.2 |
| | 25年 | 4 | 6 | 8 | 1 | 8 | -3 | -2 | 0.5 | -0.9 |
| | 26年 | 4 | -3 | 1 | -1 | 2 | -4 | 6 | -1.0 | -1.0 |
| | 27年 | 3 | 7 | 6 | 0 | 6 | 1 | -3 | 0.9 | 0.1 |
| | 28年 | 5 | 3 | 7 | 2 | 5 | -4 | 1 | -0.1 | -1.0 |
| | 29年 | 5 | 5 | 8 | -1 | 9 | -3 | 1 | 0.3 | -0.9 |
| | 30年 | 2 | 3 | 4 | -2 | 6 | -1 | -2 | 0.3 | -0.2 |
| | 31年 | 4 | 8 | 11 | 2 | 9 | -3 | -4 | 0.9 | -0.9 |
| 対前年増減率 | 平成19年 | -0.2 | -1.1 | -0.9 | 5.6 | -1.2 | -6.3 | 1.8 | - | - |
| | 20年 | 0.4 | 0.8 | 0.9 | 0.0 | 0.6 | 3.3 | -0.6 | - | - |
| | 21年 | 0.5 | 1.9 | 1.7 | 21.1 | 0.9 | 3.2 | -2.3 | - | - |
| | 22年 | 0.5 | 0.5 | 0.3 | 4.3 | 0.3 | 0.0 | 0.6 | - | - |
| | 23年 | 0.9 | -0.8 | -0.3 | -8.3 | 0.3 | -6.3 | 4.7 | - | - |
| | 24年 | 0.9 | -0.5 | 0.3 | -9.1 | 0.3 | -3.3 | 4.0 | - | - |
| | 25年 | 0.7 | 1.6 | 2.3 | 5.0 | 2.4 | -10.3 | -1.1 | - | - |
| | 26年 | 0.7 | -0.8 | 0.3 | -4.8 | 0.6 | -15.4 | 3.3 | - | - |
| | 27年 | 0.5 | 1.8 | 1.7 | 0.0 | 1.8 | 4.5 | -1.6 | - | - |
| | 28年 | 0.9 | 0.8 | 1.9 | 10.0 | 1.4 | -17.4 | 0.5 | - | - |
| | 29年 | 0.9 | 1.3 | 2.2 | -4.5 | 2.6 | -15.8 | 0.5 | - | - |
| | 30年 | 0.3 | 0.8 | 1.1 | -9.5 | 1.7 | -6.3 | -1.1 | - | - |
| | 31年 | 0.7 | 2.0 | 2.9 | 10.5 | 2.5 | -20.0 | -2.2 | - | - |

第1表 就業状態、主な活動状態別人口 (女)

(年平均)

沖縄県

(単位：千人・%)

| | 分類事項 年 | 15歳以上人口 | 労働力人口 | 就業者 | | | 完全失業者 | 非労働力人口 | 労働力人口比率 | 完全失業率 |
|--------|-----------|---------|-------|------|-------|------|-------|--------|---------|-------|
| | | | | 就業者 | 農林業 | 非農林業 | | | | |
| | | | | | | | | | | |
| 実数 | 平成18年 | 577 | 272 | 255 | 8 | 247 | 18 | 305 | 47.1 | 6.6 |
| | 19年 | 577 | 269 | 252 | 6 | 246 | 17 | 308 | 46.6 | 6.3 |
| | 20年 | 580 | 275 | 258 | 8 | 249 | 17 | 305 | 47.4 | 6.2 |
| | 21年 | 584 | 287 | 268 | 11 | 258 | 19 | 297 | 49.1 | 6.6 |
| | 22年 | 587 | 290 | 272 | 9 | 263 | 18 | 297 | 49.4 | 6.2 |
| | 23年 | 591 | 286 | 270 | 7 | 263 | 16 | 305 | 48.4 | 5.6 |
| | 24年 | 595 | 295 | 278 | 8 | 270 | 17 | 300 | 49.6 | 5.8 |
| | 25年 | 599 | 298 | 284 | 8 | 276 | 14 | 301 | 49.7 | 4.7 |
| | 26年 | 602 | 300 | 286 | 7 | 279 | 14 | 301 | 49.8 | 4.7 |
| | 27年 | 605 | 312 | 299 | 7 | 292 | 13 | 292 | 51.6 | 4.2 |
| | 28年 | 609 | 319 | 307 | 7 | 300 | 12 | 290 | 52.4 | 3.8 |
| | 29年 | 612 | 322 | 312 | 7 | 305 | 10 | 290 | 52.6 | 3.1 |
| | 30年 | 614 | 332 | 323 | 7 | 315 | 10 | 282 | 54.1 | 3.0 |
| 31年 | 617 | 339 | 331 | 8 | 323 | 8 | 278 | 54.9 | 2.4 | |
| 対前年増減数 | 平成19年 | 0 | -3 | -3 | -2 | -1 | -1 | 3 | -0.5 | -0.3 |
| | 20年 | 3 | 6 | 6 | 2 | 3 | 0 | -3 | 0.8 | -0.1 |
| | 21年 | 4 | 12 | 10 | 3 | 9 | 2 | -8 | 1.7 | 0.4 |
| | 22年 | 3 | 3 | 4 | -2 | 5 | -1 | 0 | 0.3 | -0.4 |
| | 23年 | 4 | -4 | -2 | -2 | 0 | -2 | 8 | -1.0 | -0.6 |
| | 24年 | 4 | 9 | 8 | 1 | 7 | 1 | -5 | 1.2 | 0.2 |
| | 25年 | 4 | 3 | 6 | 0 | 6 | -3 | 1 | 0.1 | -1.1 |
| | 26年 | 3 | 2 | 2 | -1 | 3 | 0 | 0 | 0.1 | 0.0 |
| | 27年 | 3 | 12 | 13 | 0 | 13 | -1 | -9 | 1.8 | -0.5 |
| | 28年 | 4 | 7 | 8 | 0 | 8 | -1 | -2 | 0.8 | -0.4 |
| | 29年 | 3 | 3 | 5 | 0 | 5 | -2 | 0 | 0.2 | -0.7 |
| | 30年 | 2 | 10 | 11 | 0 | 10 | 0 | -8 | 1.5 | -0.1 |
| | 31年 | 3 | 7 | 8 | 1 | 8 | -2 | -4 | 0.8 | -0.6 |
| 対前年増減率 | 平成19年 | 0.0 | -1.1 | -1.2 | ※ | -0.4 | -5.6 | 1.0 | - | - |
| | 20年 | 0.5 | 2.2 | 2.4 | ※ | 1.2 | 0.0 | -1.0 | - | - |
| | 21年 | 0.7 | 4.4 | 3.9 | ※ | 3.6 | 11.8 | -2.6 | - | - |
| | 22年 | 0.5 | 1.0 | 1.5 | -18.2 | 1.9 | -5.3 | 0.0 | - | - |
| | 23年 | 0.7 | -1.4 | -0.7 | ※ | 0.0 | -11.1 | 2.7 | - | - |
| | 24年 | 0.7 | 3.1 | 3.0 | ※ | 2.7 | 6.3 | -1.6 | - | - |
| | 25年 | 0.7 | 1.0 | 2.2 | ※ | 2.2 | -17.6 | 0.3 | - | - |
| | 26年 | 0.5 | 0.7 | 0.7 | ※ | 1.1 | 0.0 | 0.0 | - | - |
| | 27年 | 0.5 | 4.0 | 4.5 | ※ | 4.7 | -7.1 | -3.0 | - | - |
| | 28年 | 0.7 | 2.2 | 2.7 | ※ | 2.7 | -7.7 | -0.7 | - | - |
| | 29年 | 0.5 | 0.9 | 1.6 | ※ | 1.7 | -16.7 | 0.0 | - | - |
| | 30年 | 0.3 | 3.1 | 3.5 | ※ | 3.3 | 0.0 | -2.8 | - | - |
| | 31年 | 0.5 | 2.1 | 2.5 | ※ | 2.5 | -20.0 | -1.4 | - | - |

第2表 農林業、非農林業、従業上の地位別就業者数

沖縄県

(単位：千人・%)

| 分類事項 | 年 | 全 産 業 | | | 農 林 業 | | | 非 農 林 業 | | |
|--------|-------|-------|-------|-----|-------|-------|-----|---------|-------|-----|
| | | 自営業主 | 家族従業者 | 雇用者 | 自営業主 | 家族従業者 | 雇用者 | 自営業主 | 家族従業者 | 雇用者 |
| 男女計 | 平成26年 | 69 | 17 | 557 | 15 | 6 | 6 | 55 | 11 | 551 |
| | 27年 | 70 | 16 | 575 | 16 | 6 | 6 | 54 | 10 | 569 |
| | 28年 | 73 | 16 | 588 | 16 | 6 | 7 | 56 | 10 | 581 |
| | 29年 | 72 | 15 | 602 | 15 | 5 | 7 | 57 | 10 | 594 |
| | 30年 | 76 | 16 | 612 | 15 | 5 | 7 | 61 | 11 | 605 |
| | 31年 | 78 | 15 | 630 | 16 | 5 | 7 | 61 | 10 | 622 |
| 対前年増減数 | 平成27年 | 1 | -1 | 18 | 1 | 0 | 0 | -1 | -1 | 18 |
| | 28年 | 3 | 0 | 13 | 0 | 0 | 1 | 2 | 0 | 12 |
| | 29年 | -1 | -1 | 14 | -1 | -1 | 0 | 1 | 0 | 13 |
| | 30年 | 4 | 1 | 10 | 0 | 0 | 0 | 4 | 1 | 11 |
| | 31年 | 2 | -1 | 18 | 1 | 0 | 0 | 0 | -1 | 17 |
| 対前年増減率 | 平成27年 | 1.4 | -5.9 | 3.2 | 6.7 | ※ | ※ | -1.8 | -9.1 | 3.3 |
| | 28年 | 4.3 | 0.0 | 2.3 | 0.0 | ※ | ※ | 3.7 | 0.0 | 2.1 |
| | 29年 | -1.4 | -6.3 | 2.4 | -6.3 | ※ | ※ | 1.8 | 0.0 | 2.2 |
| | 30年 | 5.6 | 6.7 | 1.7 | 0.0 | ※ | ※ | 7.0 | 10.0 | 1.9 |
| | 31年 | 2.6 | -6.3 | 2.9 | 6.7 | ※ | ※ | 0.0 | -9.1 | 2.8 |
| 男 | 平成26年 | 52 | 4 | 302 | 14 | 2 | 4 | 38 | 2 | 298 |
| | 27年 | 54 | 4 | 306 | 15 | 2 | 4 | 39 | 2 | 302 |
| | 28年 | 56 | 4 | 311 | 15 | 2 | 5 | 41 | 2 | 305 |
| | 29年 | 54 | 3 | 321 | 14 | 2 | 5 | 40 | 2 | 316 |
| | 30年 | 58 | 4 | 321 | 13 | 2 | 4 | 44 | 2 | 317 |
| | 31年 | 61 | 3 | 328 | 15 | 1 | 4 | 46 | 2 | 324 |
| 対前年増減数 | 平成27年 | 2 | 0 | 4 | 1 | 0 | 0 | 1 | 0 | 4 |
| | 28年 | 2 | 0 | 5 | 0 | 0 | 1 | 2 | 0 | 3 |
| | 29年 | -2 | -1 | 10 | -1 | 0 | 0 | -1 | 0 | 11 |
| | 30年 | 4 | 1 | 0 | -1 | 0 | -1 | 4 | 0 | 1 |
| | 31年 | 3 | -1 | 7 | 2 | -1 | 0 | 2 | 0 | 7 |
| 対前年増減率 | 平成27年 | 3.8 | ※ | 1.3 | 7.1 | ※ | ※ | 2.6 | ※ | 1.3 |
| | 28年 | 3.7 | ※ | 1.6 | 0.0 | ※ | ※ | 5.1 | ※ | 1.0 |
| | 29年 | -3.6 | ※ | 3.2 | -6.7 | ※ | ※ | -2.4 | ※ | 3.6 |
| | 30年 | 7.4 | ※ | 0.0 | -7.1 | ※ | ※ | 10.0 | ※ | 0.3 |
| | 31年 | 5.2 | ※ | 2.2 | 15.4 | ※ | ※ | 4.5 | ※ | 2.2 |
| 女 | 平成26年 | 18 | 13 | 255 | 1 | 4 | 1 | 17 | 9 | 253 |
| | 27年 | 17 | 12 | 269 | 1 | 4 | 2 | 16 | 8 | 267 |
| | 28年 | 17 | 12 | 277 | 1 | 4 | 2 | 15 | 8 | 275 |
| | 29年 | 18 | 12 | 281 | 1 | 4 | 2 | 17 | 8 | 279 |
| | 30年 | 18 | 13 | 291 | 2 | 3 | 3 | 17 | 9 | 288 |
| | 31年 | 16 | 12 | 301 | 1 | 4 | 3 | 15 | 8 | 298 |
| 対前年増減数 | 平成27年 | -1 | -1 | 14 | 0 | 0 | 1 | -1 | -1 | 14 |
| | 28年 | 0 | 0 | 8 | 0 | 0 | 0 | -1 | 0 | 8 |
| | 29年 | 1 | 0 | 4 | 0 | 0 | 0 | 2 | 0 | 4 |
| | 30年 | 0 | 1 | 10 | 1 | -1 | 1 | 0 | 1 | 9 |
| | 31年 | -2 | -1 | 10 | -1 | 1 | 0 | -2 | -1 | 10 |
| 対前年増減率 | 平成27年 | -5.6 | -7.7 | 5.5 | ※ | ※ | ※ | -5.9 | ※ | 5.5 |
| | 28年 | 0.0 | 0.0 | 3.0 | ※ | ※ | ※ | -6.3 | ※ | 3.0 |
| | 29年 | 5.9 | 0.0 | 1.4 | ※ | ※ | ※ | 13.3 | ※ | 1.5 |
| | 30年 | 0.0 | 8.3 | 3.6 | ※ | ※ | ※ | 0.0 | ※ | 3.2 |
| | 31年 | -11.1 | -7.7 | 3.4 | ※ | ※ | ※ | -11.8 | ※ | 3.5 |

第4表 職業別就業者数

沖縄県

(単位：千人・%)

| 分類事項 (平成23年～ 年) | 管理的 職業 | 専技 門術的 職業 | 事 務 | 販 売 | サー ビス 職業 | 保安 職業 | 農林 漁業 | 生産 工程 | 機輸 械送 運 転 | 採建 掘設 | 包清運 装掃搬 等 | | | |
|-----------------------|------------|-----------------|--------|--------|----------------|----------|----------|----------|--------------------|----------|-----------------|------|-----|--|
| | | | | | | | | | | | | | | |
| 男女計 | 平成25年 | 14 | 104 | 122 | 80 | 96 | 19 | 32 | 51 | 26 | 48 | 47 | | |
| | 26年 | 14 | 106 | 127 | 83 | 95 | 19 | 29 | 50 | 25 | 46 | 47 | | |
| | 27年 | 14 | 112 | 128 | 82 | 99 | 17 | 30 | 50 | 27 | 49 | 49 | | |
| | 28年 | 14 | 114 | 130 | 80 | 104 | 19 | 32 | 51 | 27 | 48 | 54 | | |
| | 29年 | 15 | 115 | 139 | 84 | 104 | 23 | 30 | 52 | 26 | 44 | 51 | | |
| | 30年 | 15 | 123 | 142 | 85 | 106 | 21 | 29 | 55 | 25 | 45 | 53 | | |
| | 31年 | 14 | 125 | 144 | 86 | 110 | 21 | 32 | 54 | 27 | 47 | 56 | | |
| 対前年 増減数 | 平成26年 | 0 | 2 | 5 | 3 | -1 | 0 | -3 | -1 | -1 | -2 | 0 | | |
| | 27年 | 0 | 6 | 1 | -1 | 4 | -2 | 1 | 0 | 2 | 3 | 2 | | |
| | 28年 | 0 | 2 | 2 | -2 | 5 | 2 | 2 | 1 | 0 | -1 | 5 | | |
| | 29年 | 1 | 1 | 9 | 4 | 0 | 4 | -2 | 1 | -1 | -4 | -3 | | |
| | 30年 | 0 | 8 | 3 | 1 | 2 | -2 | -1 | 3 | -1 | 1 | 2 | | |
| | 31年 | -1 | 2 | 2 | 1 | 4 | 0 | 3 | -1 | 2 | 2 | 3 | | |
| | 対前年 増減率 | 平成26年 | 0.0 | 1.9 | 4.1 | 3.8 | -1.0 | 0.0 | -9.4 | -2.0 | -3.8 | -4.2 | 0.0 | |
| 27年 | | 0.0 | 5.7 | 0.8 | -1.2 | 4.2 | -10.5 | 3.4 | 0.0 | 8.0 | 6.5 | 4.3 | | |
| 28年 | | 0.0 | 1.8 | 1.6 | -2.4 | 5.1 | 11.8 | 6.7 | 2.0 | 0.0 | -2.0 | 10.2 | | |
| 29年 | | 7.1 | 0.9 | 6.9 | 5.0 | 0.0 | 21.1 | -6.3 | 2.0 | -3.7 | -8.3 | -5.6 | | |
| 30年 | | 0.0 | 7.0 | 2.2 | 1.2 | 1.9 | -8.7 | -3.3 | 5.8 | -3.8 | 2.3 | 3.9 | | |
| 31年 | | -6.7 | 1.6 | 1.4 | 1.2 | 3.8 | 0.0 | 10.3 | -1.8 | 8.0 | 4.4 | 5.7 | | |
| 男 | | 平成25年 | 12 | 46 | 44 | 42 | 37 | 18 | 24 | 35 | 26 | 48 | 25 | |
| | 26年 | 13 | 48 | 46 | 44 | 34 | 18 | 22 | 34 | 24 | 46 | 27 | | |
| | 27年 | 13 | 51 | 43 | 42 | 37 | 16 | 23 | 35 | 26 | 48 | 26 | | |
| | 28年 | 12 | 52 | 45 | 40 | 39 | 18 | 25 | 35 | 26 | 48 | 29 | | |
| | 29年 | 13 | 53 | 49 | 43 | 39 | 22 | 23 | 35 | 25 | 43 | 28 | | |
| | 30年 | 13 | 55 | 51 | 44 | 39 | 20 | 22 | 39 | 24 | 44 | 27 | | |
| | 31年 | 12 | 55 | 49 | 46 | 43 | 20 | 24 | 38 | 26 | 47 | 29 | | |
| 対前年 増減数 | 平成26年 | 1 | 2 | 2 | 2 | -3 | 0 | -2 | -1 | -2 | -2 | 2 | | |
| | 27年 | 0 | 3 | -3 | -2 | 3 | -2 | 1 | 1 | 2 | 2 | -1 | | |
| | 28年 | -1 | 1 | 2 | -2 | 2 | 2 | 2 | 0 | 0 | 0 | 3 | | |
| | 29年 | 1 | 1 | 4 | 3 | 0 | 4 | -2 | 0 | -1 | -5 | -1 | | |
| | 30年 | 0 | 2 | 2 | 1 | 0 | -2 | -1 | 4 | -1 | 1 | -1 | | |
| | 31年 | -1 | 0 | -2 | 2 | 4 | 0 | 2 | -1 | 2 | 3 | 2 | | |
| | 対前年 増減率 | 平成26年 | 8.3 | 4.3 | 4.5 | 4.8 | -8.1 | 0.0 | -8.3 | -2.9 | -7.7 | -4.2 | 8.0 | |
| 27年 | | 0.0 | 6.3 | -6.5 | -4.5 | 8.8 | -11.1 | 4.5 | 2.9 | 8.3 | 4.3 | -3.7 | | |
| 28年 | | -7.7 | 2.0 | 4.7 | -4.8 | 5.4 | 12.5 | 8.7 | 0.0 | 0.0 | 0.0 | 11.5 | | |
| 29年 | | 8.3 | 1.9 | 8.9 | 7.5 | 0.0 | 22.2 | -8.0 | 0.0 | -3.8 | -10.4 | -3.4 | | |
| 30年 | | 0.0 | 3.8 | 4.1 | 2.3 | 0.0 | -9.1 | -4.3 | 11.4 | -4.0 | 2.3 | -3.6 | | |
| 31年 | | -7.7 | 0.0 | -3.9 | 4.5 | 10.3 | 0.0 | 9.1 | -2.6 | 8.3 | 6.8 | 7.4 | | |
| 女 | | 平成25年 | 2 | 58 | 79 | 39 | 59 | 1 | 8 | 16 | 1 | 0 | 21 | |
| | 26年 | 2 | 58 | 81 | 39 | 60 | 1 | 6 | 16 | 1 | 0 | 21 | | |
| | 27年 | 2 | 61 | 85 | 39 | 63 | 1 | 6 | 15 | 1 | 0 | 23 | | |
| | 28年 | 2 | 61 | 85 | 40 | 65 | 1 | 7 | 16 | 1 | 0 | 25 | | |
| | 29年 | 2 | 62 | 90 | 41 | 66 | 1 | 7 | 16 | 1 | 0 | 23 | | |
| | 30年 | 2 | 68 | 90 | 41 | 66 | 1 | 6 | 17 | 1 | 1 | 26 | | |
| | 31年 | 2 | 71 | 94 | 39 | 66 | 1 | 7 | 16 | 1 | 0 | 27 | | |
| 対前年 増減数 | 平成26年 | 0 | 0 | 2 | 0 | 1 | 0 | -2 | 0 | 0 | 0 | 0 | | |
| | 27年 | 0 | 3 | 4 | 0 | 3 | 0 | 0 | -1 | 0 | 0 | 2 | | |
| | 28年 | 0 | 0 | 0 | 1 | 2 | 0 | 1 | 1 | 0 | 0 | 2 | | |
| | 29年 | 0 | 1 | 5 | 1 | 1 | 0 | 0 | 0 | 0 | 0 | -2 | | |
| | 30年 | 0 | 6 | 0 | 0 | 0 | 0 | -1 | 1 | 0 | 1 | 3 | | |
| | 31年 | 0 | 3 | 4 | -2 | 0 | 0 | 1 | -1 | 0 | -1 | 1 | | |
| | 対前年 増減率 | 平成26年 | ※ | 0.0 | 2.5 | 0.0 | 1.7 | ※ | ※ | 0.0 | ※ | ※ | 0.0 | |
| 27年 | | ※ | 5.2 | 4.9 | 0.0 | 5.0 | ※ | ※ | -6.3 | ※ | ※ | 9.5 | | |
| 28年 | | ※ | 0.0 | 0.0 | 2.6 | 3.2 | ※ | ※ | 6.7 | ※ | ※ | 8.7 | | |
| 29年 | | ※ | 1.6 | 5.9 | 2.5 | 1.5 | ※ | ※ | 0.0 | ※ | ※ | -8.0 | | |
| 30年 | | ※ | 9.7 | 0.0 | 0.0 | 0.0 | ※ | ※ | 6.3 | ※ | ※ | 13.0 | | |
| 31年 | | ※ | 4.4 | 4.4 | -4.9 | 0.0 | ※ | ※ | -5.9 | ※ | ※ | 3.8 | | |

第5表 性別、年齢階級別完全失業者数

単位(千人)

| 区分 | 総数 | | | 15～19歳 | | | 20～24歳 | | | 25～29歳 | | | 30～34歳 | | | 35～39歳 | | | 40～54歳 | | | 55～64歳 | | | 65歳以上 | | |
|-------|----|----|----|--------|---|---|--------|---|---|--------|---|---|--------|---|---|--------|---|---|--------|---|---|--------|---|---|-------|---|---|
| | 計 | 男 | 女 | 計 | 男 | 女 | 計 | 男 | 女 | 計 | 男 | 女 | 計 | 男 | 女 | 計 | 男 | 女 | 計 | 男 | 女 | 計 | 男 | 女 | 計 | 男 | 女 |
| 平成22年 | 51 | 32 | 18 | 2 | 1 | 1 | 9 | 5 | 3 | 7 | 4 | 3 | 6 | 3 | 2 | 6 | 4 | 2 | 14 | 9 | 5 | 7 | 5 | 2 | 0 | 0 | 0 |
| 23年 | 47 | 30 | 16 | 2 | 1 | 0 | 8 | 5 | 3 | 7 | 4 | 3 | 5 | 4 | 1 | 5 | 3 | 2 | 13 | 8 | 5 | 7 | 5 | 2 | 1 | 1 | 0 |
| 24年 | 46 | 29 | 17 | 2 | 1 | 1 | 7 | 4 | 3 | 6 | 4 | 2 | 6 | 4 | 2 | 5 | 3 | 2 | 13 | 7 | 5 | 7 | 5 | 2 | 1 | 0 | 0 |
| 25年 | 39 | 26 | 14 | 1 | 1 | 0 | 5 | 3 | 2 | 5 | 3 | 2 | 4 | 3 | 2 | 4 | 3 | 2 | 11 | 7 | 4 | 7 | 5 | 2 | 1 | 1 | 0 |
| 26年 | 37 | 22 | 14 | 1 | 1 | 0 | 6 | 4 | 2 | 5 | 3 | 2 | 4 | 2 | 2 | 4 | 3 | 2 | 10 | 5 | 4 | 5 | 4 | 1 | 1 | 1 | 0 |
| 27年 | 36 | 23 | 13 | 2 | 1 | 1 | 5 | 3 | 2 | 4 | 2 | 1 | 4 | 2 | 2 | 4 | 3 | 2 | 10 | 6 | 3 | 6 | 4 | 1 | 1 | 1 | 0 |
| 28年 | 31 | 19 | 12 | 2 | 1 | 1 | 5 | 3 | 2 | 4 | 3 | 1 | 3 | 2 | 1 | 4 | 2 | 1 | 8 | 5 | 3 | 4 | 3 | 1 | 1 | 1 | 0 |
| 29年 | 27 | 16 | 10 | 1 | 0 | 0 | 4 | 2 | 1 | 4 | 2 | 2 | 3 | 2 | 1 | 2 | 2 | 1 | 8 | 4 | 3 | 5 | 3 | 2 | 0 | 0 | 0 |
| 30年 | 25 | 15 | 10 | 1 | 1 | 0 | 3 | 2 | 1 | 4 | 2 | 2 | 2 | 2 | 1 | 3 | 2 | 1 | 8 | 5 | 3 | 4 | 2 | 2 | 1 | 1 | 0 |
| 31年 | 20 | 12 | 8 | 1 | 1 | 0 | 3 | 2 | 1 | 2 | 1 | 1 | 2 | 1 | 1 | 2 | 1 | 0 | 7 | 3 | 3 | 3 | 2 | 1 | 1 | 1 | 0 |

第6表 性別、年齢階級別就業者数

| 区分 | 総数 | | | 15～19歳 | | | 20～24歳 | | | 25～29歳 | | | 30～34歳 | | | 35～39歳 | | | 40～54歳 | | | 55～64歳 | | | 65歳以上 | | |
|-------|-----|-----|-----|--------|---|---|--------|----|----|--------|----|----|--------|----|----|--------|----|----|--------|-----|-----|--------|----|----|-------|----|----|
| | 計 | 男 | 女 | 計 | 男 | 女 | 計 | 男 | 女 | 計 | 男 | 女 | 計 | 男 | 女 | 計 | 男 | 女 | 計 | 男 | 女 | 計 | 男 | 女 | 計 | 男 | 女 |
| 平成22年 | 622 | 350 | 272 | 8 | 4 | 4 | 51 | 26 | 26 | 67 | 36 | 30 | 75 | 42 | 33 | 80 | 45 | 35 | 205 | 115 | 90 | 103 | 62 | 41 | 34 | 21 | 12 |
| 23年 | 619 | 349 | 270 | 7 | 3 | 4 | 51 | 26 | 24 | 67 | 37 | 30 | 73 | 40 | 33 | 80 | 45 | 36 | 204 | 115 | 89 | 106 | 64 | 43 | 31 | 19 | 11 |
| 24年 | 627 | 350 | 278 | 8 | 3 | 4 | 43 | 23 | 20 | 65 | 34 | 31 | 70 | 38 | 32 | 83 | 47 | 36 | 211 | 117 | 94 | 113 | 66 | 47 | 35 | 22 | 13 |
| 25年 | 642 | 358 | 284 | 8 | 4 | 4 | 45 | 24 | 21 | 65 | 35 | 30 | 70 | 39 | 31 | 81 | 45 | 35 | 219 | 120 | 98 | 117 | 67 | 49 | 38 | 24 | 14 |
| 26年 | 645 | 359 | 286 | 9 | 4 | 4 | 43 | 23 | 21 | 62 | 34 | 28 | 68 | 38 | 31 | 79 | 44 | 36 | 224 | 124 | 101 | 119 | 69 | 49 | 39 | 23 | 16 |
| 27年 | 664 | 365 | 299 | 10 | 5 | 5 | 49 | 25 | 24 | 63 | 33 | 30 | 70 | 38 | 32 | 78 | 43 | 35 | 229 | 124 | 104 | 122 | 71 | 51 | 44 | 26 | 18 |
| 28年 | 679 | 372 | 307 | 9 | 4 | 4 | 51 | 26 | 26 | 62 | 32 | 30 | 72 | 38 | 33 | 78 | 42 | 36 | 233 | 127 | 107 | 122 | 70 | 52 | 53 | 32 | 20 |
| 29年 | 691 | 380 | 312 | 9 | 4 | 5 | 47 | 24 | 23 | 62 | 33 | 30 | 74 | 40 | 34 | 79 | 43 | 36 | 239 | 130 | 109 | 125 | 71 | 53 | 57 | 35 | 22 |
| 30年 | 707 | 384 | 323 | 11 | 5 | 6 | 47 | 24 | 24 | 62 | 33 | 29 | 75 | 40 | 35 | 78 | 42 | 36 | 243 | 131 | 111 | 127 | 72 | 56 | 64 | 39 | 26 |
| 31年 | 726 | 395 | 331 | 12 | 6 | 5 | 48 | 26 | 23 | 64 | 34 | 30 | 74 | 39 | 35 | 80 | 42 | 38 | 247 | 133 | 114 | 130 | 73 | 57 | 71 | 42 | 29 |

第7表 年齢階級別完全失業率

沖縄県

(単位：%)

| | 分類事項 年 | 総数 | 15～19 歳 | 20～24 歳 | 25～29 歳 | 30～34 歳 | 35～39 歳 | 40～54 歳 | 55～64 歳 | 65歳以 上 |
|---|-----------|-----|------------|------------|------------|------------|------------|------------|------------|-----------|
| 男 | 平成13年 | 8.4 | 33.3 | 17.4 | 11.8 | 8.2 | 6.0 | 5.8 | 6.0 | 0.0 |
| | 14年 | 8.3 | 25.0 | 15.8 | 11.0 | 9.1 | 7.4 | 6.1 | 5.9 | 0.0 |
| | 15年 | 7.8 | 25.0 | 15.5 | 9.9 | 7.7 | 7.2 | 5.8 | 5.6 | 0.0 |
| | 16年 | 7.6 | 25.0 | 14.5 | 10.1 | 8.5 | 7.0 | 5.3 | 6.4 | 2.9 |
| | 17年 | 7.9 | 27.3 | 17.2 | 9.2 | 8.3 | 8.3 | 5.8 | 5.9 | 3.1 |
| | 18年 | 7.7 | 18.2 | 16.7 | 9.3 | 8.3 | 8.0 | 5.0 | 5.7 | 3.2 |
| | 19年 | 7.4 | 20.0 | 16.1 | 9.3 | 7.1 | 7.8 | 5.6 | 5.6 | 3.3 |
| 女 | 20年 | 7.4 | 22.2 | 15.8 | 9.5 | 6.1 | 7.4 | 5.6 | 5.1 | 3.2 |
| | 21年 | 7.5 | 22.2 | 15.0 | 10.5 | 7.5 | 6.0 | 6.4 | 5.7 | - |
| | 22年 | 7.6 | 22.2 | 15.0 | 9.5 | 7.4 | 7.1 | 6.4 | 6.4 | - |
| | 23年 | 7.1 | 22.2 | 13.6 | 9.5 | 6.4 | 5.9 | 6.0 | 6.2 | 3.1 |
| | 24年 | 6.8 | 22.2 | 14.0 | 8.3 | 7.9 | 5.7 | 5.8 | 5.8 | 2.8 |
| | 25年 | 5.7 | 10.0 | 10.0 | 7.1 | 5.4 | 4.7 | 4.8 | 5.6 | 2.6 |
| | 26年 | 5.4 | 10.0 | 12.2 | 7.5 | 5.5 | 4.8 | 4.3 | 4.0 | 2.5 |
| 計 | 27年 | 5.1 | 18.2 | 9.3 | 6.0 | 5.4 | 4.9 | 4.6 | 4.7 | 2.2 |
| | 28年 | 4.4 | 20.0 | 8.9 | 6.1 | 4.0 | 4.9 | 3.3 | 3.2 | 1.9 |
| | 29年 | 3.8 | 10.0 | 7.8 | 6.1 | 3.9 | 2.5 | 3.3 | 3.8 | - |
| | 30年 | 3.4 | 8.3 | 6.0 | 6.2 | 2.6 | 3.7 | 3.2 | 3.1 | 1.5 |
| | 31年 | 2.7 | 7.7 | 5.9 | 3.0 | 2.6 | 2.5 | 2.7 | 2.3 | 1.4 |

| | | | | | | | | | | |
|---|-------|-----|------|------|------|-----|-----|-----|-----|-----|
| 男 | 平成22年 | 8.4 | 20.0 | 16.1 | 9.8 | 6.5 | 8.3 | 7.3 | 7.5 | - |
| | 23年 | 7.9 | 20.0 | 16.1 | 9.8 | 9.1 | 6.3 | 6.5 | 7.2 | 5.0 |
| | 24年 | 7.7 | 25.0 | 14.8 | 10.5 | 9.5 | 6.1 | 5.6 | 7.0 | - |
| | 25年 | 6.8 | 20.0 | 11.1 | 7.9 | 7.3 | 6.3 | 5.5 | 6.8 | 4.2 |
| | 26年 | 5.8 | 20.0 | 15.4 | 8.1 | 5.0 | 6.4 | 3.8 | 5.5 | 4.2 |
| | 27年 | 5.9 | 16.7 | 10.7 | 5.7 | 5.0 | 6.7 | 4.6 | 5.3 | 3.7 |
| | 28年 | 4.9 | 20.0 | 10.3 | 8.6 | 5.0 | 4.5 | 3.8 | 4.1 | 3.0 |
| | 29年 | 4.0 | - | 7.7 | 5.7 | 4.8 | 4.5 | 3.7 | 4.0 | - |
| | 30年 | 3.8 | 16.7 | 7.7 | 5.7 | 4.9 | 4.7 | 3.7 | 2.7 | 2.6 |
| | 31年 | 2.9 | 14.3 | 7.4 | 2.9 | 2.5 | 2.3 | 2.2 | 2.7 | 2.3 |

| | | | | | | | | | | |
|---|-------|-----|------|------|-----|-----|-----|-----|-----|---|
| 女 | 平成22年 | 6.2 | 25.0 | 10.3 | 8.8 | 5.6 | 5.4 | 5.3 | 4.7 | - |
| | 23年 | 5.6 | - | 10.7 | 9.1 | 2.9 | 5.3 | 5.3 | 4.5 | - |
| | 24年 | 5.8 | 20.0 | 13.0 | 5.9 | 5.9 | 5.3 | 6.1 | 4.1 | - |
| | 25年 | 4.7 | - | 8.7 | 6.3 | 6.1 | 5.4 | 3.9 | 3.9 | - |
| | 26年 | 4.7 | - | 8.7 | 6.5 | 6.1 | 5.4 | 3.8 | 2.0 | - |
| | 27年 | 4.2 | 16.7 | 7.7 | 3.1 | 5.9 | 5.4 | 3.7 | 1.9 | - |
| | 28年 | 3.8 | 20.0 | 7.1 | 3.2 | 2.9 | 2.7 | 3.6 | 1.9 | - |
| | 29年 | 3.1 | - | 4.0 | 6.5 | 2.9 | 2.7 | 2.7 | 3.6 | - |
| | 30年 | 3.0 | - | 4.0 | 6.5 | 2.8 | 2.7 | 2.6 | 3.5 | - |
| | 31年 | 2.4 | - | 4.2 | 3.2 | 2.8 | - | 2.6 | 1.7 | - |

第8表 週間就業時間別非農林業就業者数

沖縄県

(単位：千人，%)

| | 分類事項 年 | 総数 | 休業者 | 従業者 | | | | | | | | 就平均 業均週 時週間 |
|------------|------------|-------|-----|-----|------------|-------------|--------|-------------|-------------|------------|------|-------------------|
| | | | | 総数 | 1～14 時間 | 15～34 時間 | 35時間以上 | | | | | |
| | | | | | | | 総数 | 35～48 時間 | 49～59 時間 | 60時間 以上 | | |
| 実数 | 平成25年 | 613 | 13 | 600 | 20 | 137 | 440 | 347 | 55 | 39 | 39.9 | |
| | 26年 | 618 | 14 | 604 | 19 | 143 | 440 | 341 | 58 | 40 | 39.9 | |
| | 27年 | 637 | 16 | 621 | 23 | 145 | 450 | 355 | 55 | 39 | 39.6 | |
| | 28年 | 650 | 17 | 634 | 24 | 152 | 455 | 358 | 60 | 37 | 39.3 | |
| | 29年 | 663 | 17 | 647 | 23 | 148 | 473 | 377 | 60 | 37 | 39.3 | |
| | 30年 | 681 | 19 | 661 | 27 | 154 | 479 | 379 | 60 | 40 | 39.2 | |
| | 31年 | 697 | 21 | 676 | 31 | 160 | 482 | 386 | 60 | 36 | 38.7 | |
| | 対前年 増減率 | 平成26年 | 5 | 1 | 4 | -1 | 6 | 0 | -6 | 3 | 1 | 0.0 |
| | | 27年 | 19 | 2 | 17 | 4 | 2 | 10 | 14 | -3 | -1 | -0.3 |
| | | 28年 | 13 | 1 | 13 | 1 | 7 | 5 | 3 | 5 | -2 | -0.3 |
| | | 29年 | 13 | 0 | 13 | -1 | -4 | 18 | 19 | 0 | 0 | 0.0 |
| | | 30年 | 18 | 2 | 14 | 4 | 6 | 6 | 2 | 0 | 3 | -0.1 |
| | 男 | 平成26年 | 16 | 2 | 15 | 4 | 6 | 3 | 7 | 0 | -4 | -0.5 |
| | | 平成25年 | 337 | 5 | 333 | 7 | 46 | 278 | 205 | 42 | 32 | 43.5 |
| | | 26年 | 339 | 4 | 335 | 6 | 46 | 281 | 205 | 43 | 33 | 43.5 |
| 27年 | | 345 | 5 | 340 | 7 | 49 | 282 | 209 | 41 | 32 | 43.3 | |
| 28年 | | 350 | 5 | 345 | 7 | 52 | 284 | 209 | 45 | 31 | 43 | |
| 29年 | | 359 | 5 | 353 | 7 | 47 | 297 | 222 | 45 | 31 | 43.0 | |
| 30年 | | 365 | 6 | 359 | 8 | 51 | 299 | 223 | 44 | 32 | 42.9 | |
| 31年 | | 374 | 7 | 367 | 10 | 52 | 302 | 228 | 45 | 29 | 42.3 | |
| 対前年 増減率 | | 平成26年 | 2 | -1 | 2 | -1 | 0 | 3 | 0 | 1 | 1 | 0.0 |
| | | 27年 | 6 | 1 | 5 | 1 | 3 | 1 | 4 | -2 | -1 | -0.2 |
| | | 28年 | 5 | 0 | 5 | 0 | 3 | 2 | 0 | 4 | -1 | -0.3 |
| | | 29年 | 9 | 0 | 8 | 0 | -5 | 13 | 13 | 0 | 0 | 0.0 |
| | | 30年 | 6 | 1 | 6 | 1 | 4 | 2 | 1 | -1 | 1 | -0.1 |
| 対前年 増減率 | | 31年 | 9 | 1 | 8 | 2 | 1 | 3 | 5 | 1 | -3 | -0.6 |
| | | 平成26年 | 0.6 | ※ | 0.6 | ※ | 0.0 | 1.1 | 0.0 | 2.4 | 3.1 | 0.0 |
| | 27年 | 1.8 | ※ | 1.5 | ※ | 6.5 | 0.4 | 2.0 | -4.7 | -3.0 | -0.5 | |
| | 28年 | 1.4 | ※ | 1.5 | ※ | 6.1 | 0.7 | 0.0 | 9.8 | -3.1 | -0.7 | |
| | 29年 | 2.6 | ※ | 2.3 | ※ | -9.6 | 4.6 | 6.2 | 0.0 | 0.0 | 0.0 | |
| 女 | 30年 | 1.7 | ※ | 1.7 | ※ | 8.5 | 0.7 | 0.5 | -2.2 | 3.2 | -0.2 | |
| | 31年 | 2.5 | ※ | 2.2 | ※ | 2.0 | 1.0 | 2.2 | 2.3 | -9.4 | -1.4 | |
| | 平成25年 | 276 | 8 | 267 | 14 | 91 | 162 | 142 | 13 | 7 | 35.5 | |
| | 26年 | 279 | 9 | 270 | 13 | 97 | 159 | 138 | 14 | 8 | 35.4 | |
| | 27年 | 292 | 11 | 281 | 17 | 96 | 168 | 147 | 14 | 7 | 35 | |
| | 28年 | 300 | 11 | 288 | 16 | 101 | 170 | 148 | 15 | 6 | 34.9 | |
| | 29年 | 305 | 11 | 293 | 16 | 101 | 176 | 154 | 15 | 6 | 34.9 | |
| | 30年 | 315 | 13 | 302 | 19 | 103 | 180 | 156 | 16 | 8 | 34.9 | |
| | 31年 | 323 | 14 | 309 | 20 | 107 | 180 | 158 | 15 | 7 | 34.3 | |
| | 対前年 増減率 | 平成26年 | 3 | 1 | 3 | -1 | 6 | -3 | -4 | 1 | 1 | -0.1 |
| | | 27年 | 13 | 2 | 11 | 4 | -1 | 9 | 9 | 0 | -1 | -0.4 |
| | | 28年 | 8 | 0 | 7 | -1 | 5 | 2 | 1 | 1 | -1 | -0.1 |
| | | 29年 | 5 | 0 | 5 | 0 | 0 | 6 | 6 | 0 | 0 | 0.0 |
| | | 30年 | 10 | 2 | 9 | 3 | 2 | 4 | 2 | 1 | 2 | 0.0 |
| | 対前年 増減率 | 31年 | 8 | 1 | 7 | 1 | 4 | 0 | 2 | -1 | -1 | -0.6 |
| 平成26年 | | 1.1 | ※ | 1.1 | -7.1 | 6.6 | -1.9 | -2.8 | 7.7 | ※ | -0.3 | |
| 27年 | | 4.7 | ※ | 4.1 | 30.8 | -1.0 | 5.7 | 6.5 | 0.0 | ※ | -1.1 | |
| 28年 | | 2.7 | 0.0 | 2.5 | -5.9 | 5.2 | 1.2 | 0.7 | 7.1 | ※ | -0.3 | |
| 29年 | | 1.7 | 0.0 | 1.7 | 0.0 | 0.0 | 3.5 | 4.1 | 0.0 | ※ | 0.0 | |
| 対前年 増減率 | 30年 | 3.3 | 0.0 | 3.1 | 18.8 | 2.0 | 2.3 | 1.3 | 6.7 | ※ | 0.0 | |
| | 31年 | 2.5 | 0.0 | 2.3 | 5.3 | 3.9 | 0.0 | 1.3 | -6.3 | ※ | -1.7 | |

第9表 15歳以上年齢階級別の就業状態

平成31年平均沖縄県

(単位：千人)

| | 就業状態 | 総数 | 15～ | 20～ | 25～ | 30～ | 35～ | 40～ | 45～ | 50～ | 55～ | 65歳 |
|---|-----------|------|------|-----|-----|-----|-----|-----|-----|-----|-----|-----|
| | | | 19歳 | 24歳 | 29歳 | 34歳 | 39歳 | 44歳 | 49歳 | 54歳 | 64歳 | 以上 |
| 男 | 15歳以上人口 | 1206 | 81 | 74 | 75 | 87 | 93 | 101 | 104 | 90 | 181 | 320 |
| | 労働力人口 | 746 | 13 | 51 | 66 | 76 | 81 | 89 | 90 | 75 | 133 | 72 |
| 女 | 就業者 | 726 | 12 | 48 | 64 | 74 | 80 | 87 | 87 | 73 | 130 | 71 |
| | 完全失業者 | 20 | 1 | 3 | 2 | 2 | 2 | 2 | 3 | 2 | 3 | 1 |
| 計 | 非労働力人口 | 459 | 68 | 22 | 9 | 11 | 12 | 13 | 14 | 15 | 48 | 248 |
| | 完全失業率 (%) | 2.7 | 7.7 | 5.9 | 3.0 | 2.6 | 2.5 | 2.2 | 3.3 | 2.7 | 2.3 | 1.4 |
| 男 | 15歳以上人口 | 589 | 41 | 38 | 38 | 43 | 46 | 51 | 52 | 45 | 91 | 144 |
| | 労働力人口 | 407 | 7 | 27 | 35 | 40 | 44 | 48 | 49 | 40 | 75 | 43 |
| 女 | 就業者 | 395 | 6 | 26 | 34 | 39 | 42 | 47 | 47 | 39 | 73 | 42 |
| | 完全失業者 | 12 | 1 | 2 | 1 | 1 | 1 | 1 | 1 | 1 | 2 | 1 |
| 計 | 非労働力人口 | 181 | 34 | 11 | 3 | 3 | 2 | 3 | 4 | 5 | 16 | 101 |
| | 完全失業率 (%) | 2.9 | 14.3 | 7.4 | 2.9 | 2.5 | 2.3 | 2.1 | 2.0 | 2.5 | 2.7 | 2.3 |
| 女 | 15歳以上人口 | 617 | 39 | 36 | 37 | 44 | 47 | 51 | 52 | 45 | 90 | 176 |
| | 労働力人口 | 339 | 6 | 24 | 31 | 36 | 38 | 41 | 41 | 35 | 58 | 29 |
| 計 | 就業者 | 331 | 5 | 23 | 30 | 35 | 38 | 40 | 40 | 34 | 57 | 29 |
| | 完全失業者 | 8 | 0 | 1 | 1 | 1 | 0 | 1 | 1 | 1 | 1 | 0 |
| 計 | 非労働力人口 | 278 | 34 | 12 | 6 | 8 | 9 | 10 | 11 | 10 | 32 | 147 |
| | 完全失業率 (%) | 2.4 | - | 4.2 | 3.2 | 2.8 | - | 2.4 | 2.4 | 2.9 | 1.7 | - |

平成31年平均沖縄県

(単位：千人)

| | 就業状態 | 総数 | 15～ | 25～ | 35～ | 45～ | 55～ | 65歳 | 15～ | 30～ | 40～ | 55歳 |
|---|-----------|------|-----|-----|-----|-----|-----|-----|-----|-----|-----|-----|
| | | | 24歳 | 34歳 | 44歳 | 54歳 | 64歳 | 以上 | 29歳 | 39歳 | 54歳 | 以上 |
| 男 | 15歳以上人口 | 1206 | 155 | 162 | 194 | 194 | 181 | 320 | 230 | 180 | 295 | 501 |
| | 労働力人口 | 746 | 64 | 142 | 170 | 165 | 133 | 72 | 130 | 157 | 254 | 205 |
| 女 | 就業者 | 726 | 60 | 138 | 167 | 160 | 130 | 71 | 124 | 154 | 247 | 201 |
| | 完全失業者 | 20 | 4 | 4 | 4 | 5 | 3 | 1 | 6 | 4 | 7 | 4 |
| 計 | 非労働力人口 | 459 | 90 | 20 | 24 | 29 | 48 | 248 | 99 | 23 | 42 | 296 |
| | 完全失業率 (%) | 2.7 | 6.3 | 2.8 | 2.4 | 3.0 | 2.3 | 1.4 | 4.6 | 2.5 | 2.8 | 2.0 |
| 男 | 15歳以上人口 | 589 | 80 | 81 | 96 | 97 | 91 | 144 | 118 | 89 | 148 | 235 |
| | 労働力人口 | 407 | 35 | 75 | 91 | 89 | 75 | 43 | 70 | 84 | 137 | 118 |
| 女 | 就業者 | 395 | 32 | 72 | 89 | 86 | 73 | 42 | 66 | 81 | 133 | 115 |
| | 完全失業者 | 12 | 2 | 3 | 2 | 3 | 2 | 1 | 3 | 2 | 4 | 3 |
| 計 | 非労働力人口 | 181 | 45 | 6 | 5 | 8 | 16 | 101 | 48 | 5 | 11 | 117 |
| | 完全失業率 (%) | 2.9 | 5.7 | 4.0 | 2.2 | 3.4 | 2.7 | 2.3 | 4.3 | 2.4 | 2.9 | 2.5 |
| 女 | 15歳以上人口 | 617 | 75 | 81 | 98 | 97 | 90 | 176 | 112 | 91 | 148 | 266 |
| | 労働力人口 | 339 | 30 | 67 | 79 | 76 | 58 | 29 | 61 | 74 | 117 | 87 |
| 計 | 就業者 | 331 | 28 | 66 | 77 | 74 | 57 | 29 | 58 | 73 | 114 | 86 |
| | 完全失業者 | 8 | 2 | 2 | 1 | 2 | 1 | 0 | 3 | 1 | 3 | 1 |
| 計 | 非労働力人口 | 278 | 45 | 14 | 19 | 21 | 32 | 147 | 51 | 17 | 31 | 179 |
| | 完全失業率 (%) | 2.4 | 6.7 | 3.0 | 1.3 | 2.6 | 1.7 | - | 4.9 | 1.4 | 2.6 | 1.1 |

令和2年1月分の公表予定日は令和2年2月28日(金) 9:00です。

この公表資料の内容は、沖縄県のホームページ(<http://www.pref.okinawa.jp/toukeika/>)でも提供しています。



← PCサイトにつながります

沖縄県企画部統計課人口社会統計班

T E L : 098-866-2050

F A X : 098-866-2056