

労働力調査（沖縄県）

平成30年9月分

沖縄県の結果の概要

【就業者】

- ・就業者数は688千人。前年同月に比べ11千人の増加。11ヶ月連続の増加。
- ・雇用者数は602千人。前年同月に比べ14千人の増加。3ヶ月連続の増加。
- ・主な産業別就業者を前年同月と比べると、「情報通信業」「医療、福祉」「生活関連サービス業、娯楽業」などが増加。「卸売業、小売業」「運輸業、郵便業」「公務(他に分類されるものを除く)」「金融業、保険業」などが減少。

【就業率】

- ・就業率は57.3%。前年同月に比べ0.7ポイント上昇。
- ・15～64歳の就業率は70.4%。前年同月に比べ0.8ポイント上昇。

【完全失業者】

- ・完全失業者数は28千人。前年同月に比べ4千人の増加。
- ・求職理由別に前年同月と比べると、「定年又は雇用契約の満了」は前年同月と同数。「勤め先都合」は2千人の減少。「自己都合」は1千人の減少。「学卒未就職者」は1千人の増加。「新たに収入が必要」は前年同月と同数。「その他」は1千人の増加。

【完全失業率】

- ・完全失業率(原数値)は3.9%。前年同月に比べ0.5ポイントの増加。

【非労働力人口】

- ・非労働力人口は484千人。前年同月に比べ11千人の減少。

原数値	実数 (千人) (%)	対前年同月増減 (千人・ポイント)			
		9月	8月	7月	6月
就業者	688	11	20	4	3
雇用者	602	14	15	3	-7
自営業主・家族従業者	84	-3	5	4	9
農業、林業	28	-1	3	6	0
建設業	62	2	7	10	-3
製造業	33	3	-3	-5	-5
情報通信業	24	9	5	0	-1
運輸業、郵便業	27	-6	-3	-4	1
卸売業、小売業	95	-10	-2	3	11
学術研究、専門・技術サービス業	22	-1	-3	2	3
宿泊業、飲食サービス業	56	-3	-7	-9	-4
生活関連サービス業、娯楽業	30	5	1	1	-1
教育、学習支援業	46	4	1	-3	-5
医療、福祉	106	7	11	2	-1
サービス業(他に分類されないもの)	57	3	1	-3	-1
公務(他に分類されるものを除く)	39	-6	3	1	6
就業率	57.3	0.7	1.4	0.1	0.0
うち15～64歳	70.4	0.8	1.1	-0.6	-0.3
完全失業者	28	4	0	-8	-8
男	17	3	-3	-5	0
女	11	1	2	-4	-8
定年又は雇用契約の満了	2	0	2	-3	-3
勤め先都合	1	-2	-1	3	0
自己都合	12	-1	-2	-3	0
学卒未就職者	2	1	0	-2	-2
新たに収入が必要	3	0	0	-2	-2
その他	3	1	-2	-3	-1
非労働力人口	484	-11	-16	7	11
完全失業率	3.9	0.5	-0.1	-1.1	-1.0
男	4.4	0.8	-0.8	-1.3	0.1
女	3.3	0.1	0.4	-1.2	-2.4

図1 就業者の対前年同月増減と就業率の対前年同月ポイント差の推移

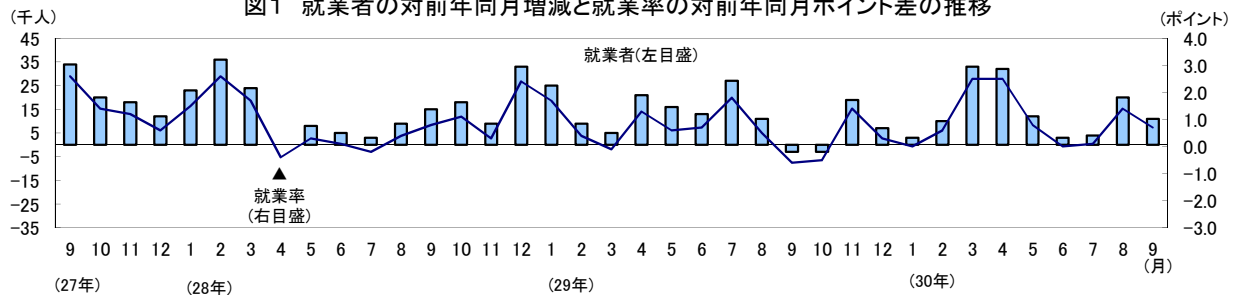
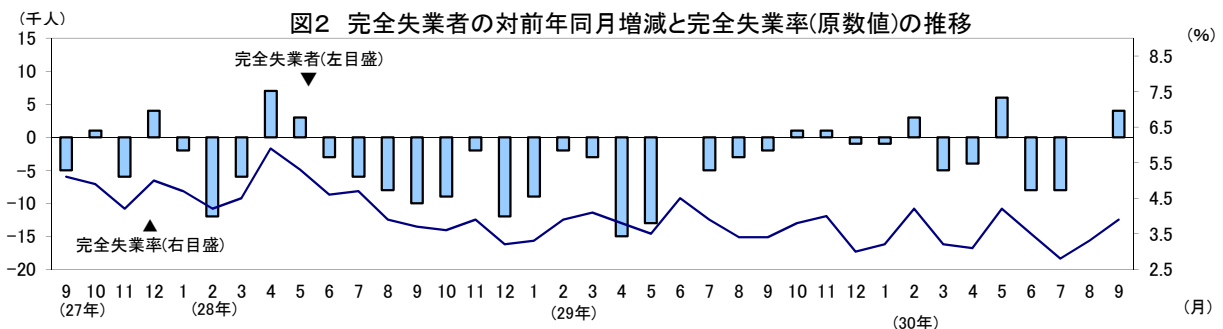


図2 完全失業者の対前年同月増減と完全失業率(原数値)の推移



I 就業状態別人口

- ・前年同月に比べ、労働力人口は16千人（2.3%）増加、非労働力人口は11千人（2.2%）減少。
- ・15～64歳の労働力人口は7千人（1.1%）増加。非労働力人口は12千人（4.8%）減少。

表1 就業状態別人口

(千人、%)

平成30年9月	実数			対前年同月増減		
	男女計	男	女	男女計	男	女
15歳以上人口	1201	586	615	5	3	3
労働力人口	716	387	329	16	0	16
就業者	688	371	318	11	-2	15
完全失業者	28	17	11	4	3	1
非労働力人口	484	198	286	-11	2	-12
通学	94	50	43	3	7	-5
家事	152	9	144	-9	0	-8
その他(高齢者など)	238	138	99	-5	-6	1
労働力人口比率	59.6	66.0	53.5	1.1	-0.4	2.4
就業率	57.3	63.3	51.7	0.7	-0.7	2.2
15～64歳人口(生産年齢人口)	888	446	442	-4	-2	-2
労働力人口	651	348	304	7	-6	14
就業者	625	332	293	4	-8	12
完全失業者	27	16	11	4	3	1
非労働力人口	236	97	139	-12	3	-14
通学	94	50	43	3	7	-5
家事	84	5	79	-10	0	-10
その他(高齢者など)	58	42	16	-5	-5	0
労働力人口比率	73.3	78.0	68.8	1.1	-1.0	3.5
就業率	70.4	74.4	66.3	0.8	-1.5	3.0

II 就業者の動向

1 就業者数

- ・就業者数は688千人。前年同月に比べ11千人の増加。

表2 男女別就業者

(千人)

平成30年9月	実数	対前年同月増減
就業者	688	11
男	371	-2
女	318	15

図3 男女別就業者の対前年同月増減の推移

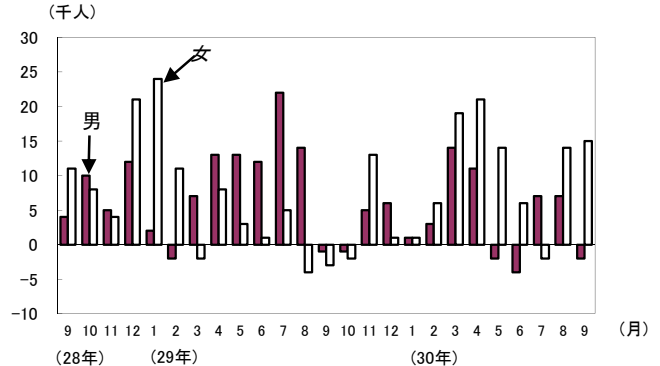
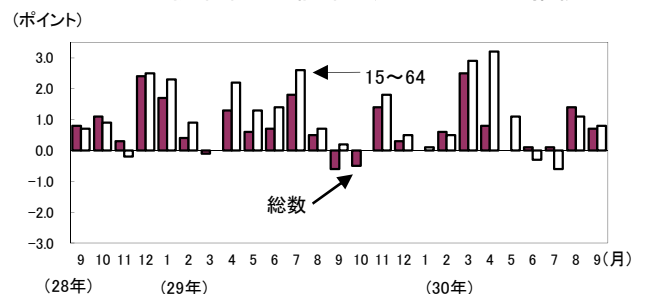


図4 就業率の対前年同月ポイント差の推移



2 就業率

- ・就業率(15歳以上人口に占める就業者の割合)は57.3%。前年同月に比べ0.7ポイント上昇。
- ・15～64歳の就業率は70.4%。前年同月に比べ0.8ポイントの上昇。男性は74.4%。1.5ポイントの低下。女性は66.3%。3.0ポイントの上昇。

3 従業上の地位

- ・雇用者数は602千人。前年同月に比べ14千人(2.4%)の増加。3ヶ月連続の増加。男性は312千人。5千人(1.6%)の減少。女性は290千人。19千人(7.0%)の増加。
- ・自営業主・家族従業者数は84千人。前年同月に比べ3千人(3.4%)の減少。

表3 従業上の地位別就業者 (千人)

平成30年9月	実数	対前年同月増減
就業者	688	11
雇用者	602	14
男	312	-5
女	290	19
うち非農林業雇用者	594	14
自営業主・家族従業者	84	-3

4 雇用契約期間

無期の契約は38万4千人。有期の契約は14万7千人。
 役員を除く雇用者に占める有期の契約の割合は25.8%

- ・有期の契約のうち、
 - 1か月未満は2千人。1か月以上3か月以下は8千人。
 - 3か月超6か月以下は13千人。
 - 6か月超1年以下は40千人。
 - 1年超3年以下は32千人。
 - 3年超5年以下は9千人。
 - 5年超は8千人。
 - 期間がわからないは35千人。

表4 雇用契約期間別役員を除く雇用者 (千人、%)

平成30年9月	実数	割合
役員を除く雇用者	573	100.0
無期の契約	384	67.5
有期の契約	147	25.8
1か月未満	2	0.4
1か月以上3か月以下	8	1.4
3か月超6か月以下	13	2.3
6か月超1年以下	40	7.0
1年超3年以下	32	5.6
3年超5年以下	9	1.6
5年超	8	1.4
期間がわからない	35	6.2
雇用契約期間の定めがあるかわからない	38	6.7

注)1、雇用契約期間別役員を除く雇用者数は、調査票の変更に伴い、平成30年1月から集計を開始した。
 2、割合は、「無期の契約」、「有期の契約」及び「雇用契約期間の定めがあるかわからない」の合計に占める割合を示す。

5 雇用形態

- ・正規の職員・従業員は355千人。
 非正規の職員・従業員は218千人。
 非正規の職員・従業員のうち、パートは89千人。
 アルバイトは39千人。労働者派遣事業所の派遣社員は7千人。契約社員は56千人。嘱託は15千人。
- ・雇用者（役員を除く）に占める非正規の職員・従業員の割合は38.0%

表5 雇用形態別雇用者 (千人、%)

平成30年9月	実数	対前年 同月増減	割合
正規の職員・従業員	355	16	62.0
非正規の職員・従業員	218	△4	38.0
パート	89	0	15.5
アルバイト	39	△7	6.8
労働者派遣事業所の派遣社員	7	0	1.2
契約社員	56	3	9.8
嘱託	15	△2	2.6
その他	13	3	2.3

注) 割合は、「正規の職員・従業員」と「非正規の職員・従業員」の合計に占める割合を示す。

6 従業者規模

- ・企業の従業者規模別非農林業雇用者数及び対前年同月増減
 - 1～29人規模 …………… 192千人と4千人 (2.1%) の増加。3ヶ月連続の増加。
 - 30～99人規模 …………… 106千人と15千人 (16.5%) の増加。3ヶ月連続の増加。
 - 100～499人規模 …………… 95千人と5千人 (5.6%) の増加。2ヶ月連続の増加。
 - 500人以上規模 …………… 101千人と7千人 (6.5%) の減少。3ヶ月連続の減少。

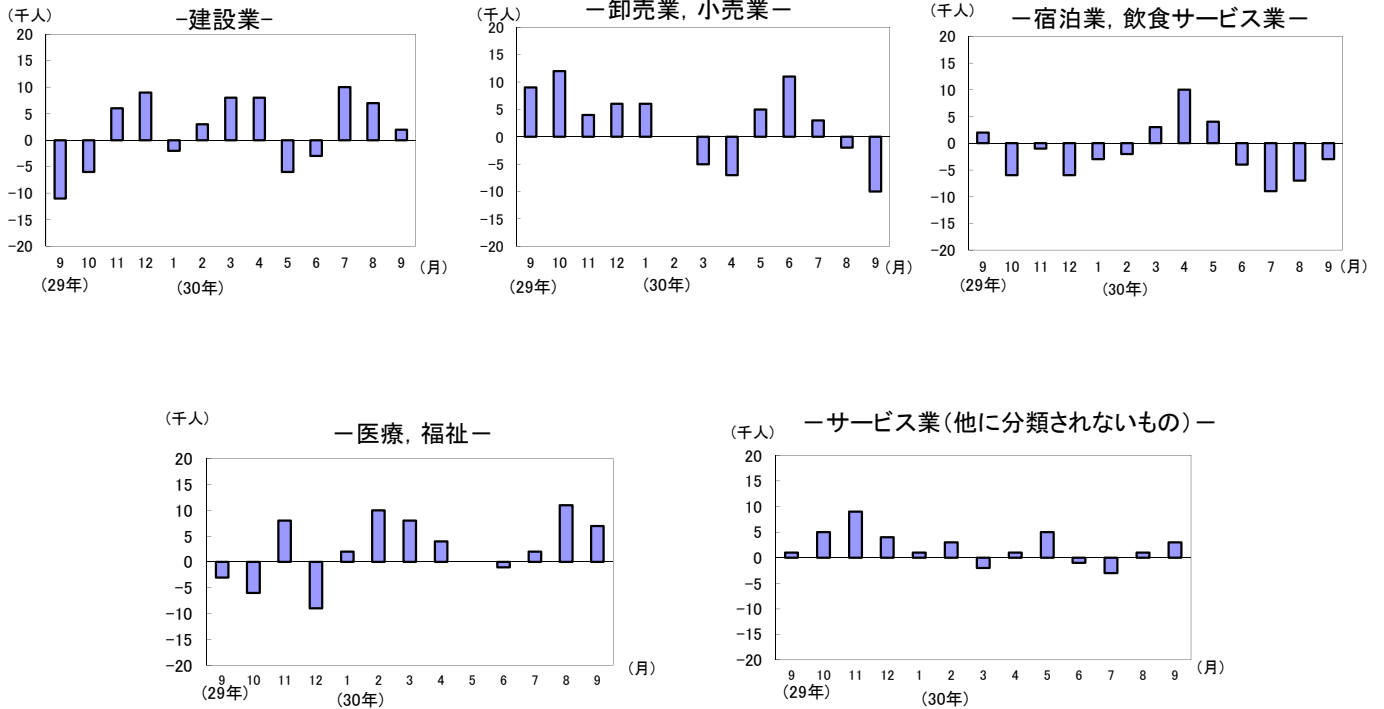
7 産業

表6 主な産業別就業者・雇用者

平成30年9月		農業、 林業	非農林業	建設業	製造業	情報 通信業	運輸業、 郵便業	卸売業、 小売業	金融業、 保険業	不動産業、 物品賃貸 業	学術研究、 専門・技術 サービス業	宿泊業、 飲食 サービス業	生活関連 サービス業、 娯楽業	教育、 学習支援 業	医療、 福祉	サービス 業 (他に分類さ れないもの)	うち、その内 容サービス業
就 業 者	実数	28	660	62	33	24	27	95	14	20	22	56	30	46	106	57	33
	対前年同月 増減	-1	12	2	3	9	-6	-10	-4	2	-1	-3	5	4	7	3	3
	対前年同月 増減率(%)	-3.4	1.9	3.3	10.0	60.0	-18.2	-9.5	-22.2	11.1	-4.3	-5.1	20.0	9.5	7.1	5.6	10.0
雇 用 者	実数	8	594	55	29	23	25	84	14	18	18	45	24	41	103	52	30
	対前年同月 増減	0	14	3	4	8	-5	-8	-4	2	0	-4	6	2	6	4	2
	対前年同月 増減率(%)	※	2.4	5.8	16.0	53.3	-16.7	-8.7	-22.2	12.5	0.0	-8.2	33.3	5.1	6.2	8.3	7.1

注) 日本標準産業分類の改定 (平成25年10月) に伴い、労働力調査においては、平成28年1月調査から新産業分類により結果を表章した。

図5 主な産業別就業者の対前年同月増減の推移

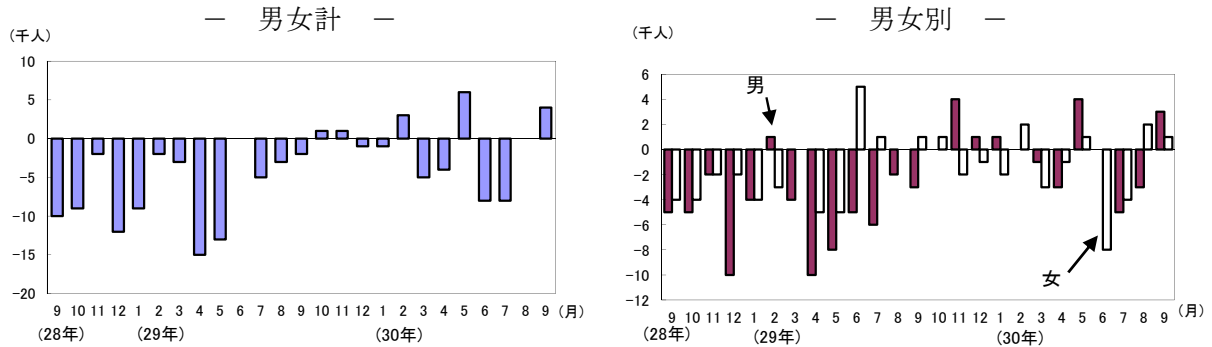


III 完全失業者の動向

1 完全失業者数

- 完全失業者数は28千人。前年同月に比べ、4千人（16.7％）の増加。
- 前年同月に比べ、男性は3千人（21.4％）の増加、女性は1千人（10.0％）の増加。

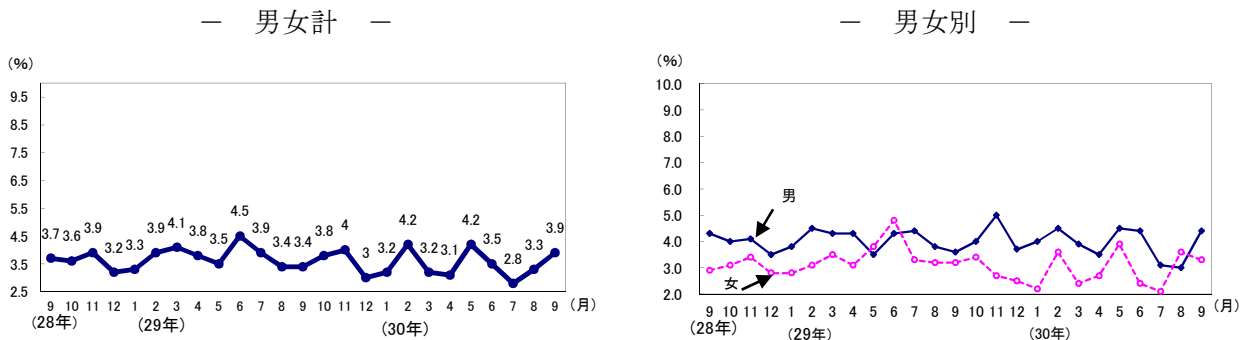
図6 完全失業者の対前年同月増減の推移



2 完全失業率【原数値】

- 完全失業率(労働力人口に占める完全失業者の割合)は3.9％と、前年同月と比べ0.5ポイントの上昇。
- 男性は4.4％と0.8ポイントの上昇、女性は3.3％と0.1ポイントの上昇。

図7 完全失業率(原数値)の推移



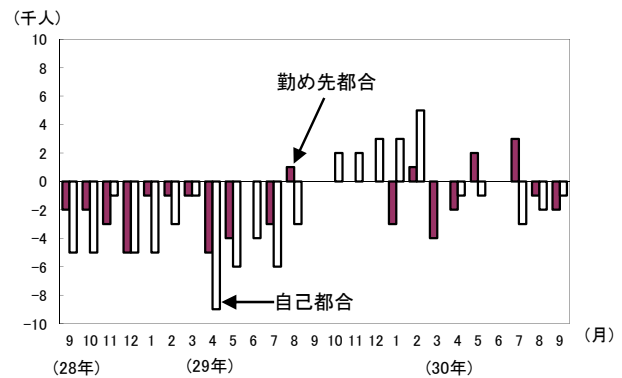
3 求職理由別完全失業者の動向

完全失業者のうち、「定年又は雇用契約の満了」は2千人で、前年同月と同数。
 「勤め先都合」は1千人で、前年同月に比べ2千人の減少。
 「自己都合」は12千人で、前年同月に比べ1千人の減少。

表7 求職理由別完全失業者数

平成30年9月	男女計	
	実数	対前年 同月増減
完全失業者	28	4
定年又は雇用契約の満了	2	0
勤め先都合	1	-2
自己都合	12	-1
学卒未就職	2	1
新たに収入が必要	3	0
その他	3	1

図8 主な求職理由別完全失業者の対前年同月増減の推移



4 年齢階級別完全失業者の動向

- 男女計の年齢階級で完全失業者が前年同月に比べ「25～34歳」「55～64歳」は減少、「15～24歳」「35～44歳」「45～54歳」「65歳以上」は増加。
- 男性は「55～64歳」は減少、「15～24歳」「35～44歳」「45～54歳」「65歳以上」は増加、「25～34歳」は前年同月と同数。
- 女性は「25～34歳」は減少、「15～24歳」「45～54歳」は増加、「35～44歳」「55～64歳」「65歳以上」は前年同月と同数。

表8 年齢階級別完全失業者及び完全失業率

平成30年9月	男女計				男				女			
	完全失業者		完全失業率		完全失業者		完全失業率		完全失業者		完全失業率	
	(千人)	対前年 同月増減	(%)	対前年 同月増減	(千人)	対前年 同月増減	(%)	対前年 同月増減	(千人)	対前年 同月増減	(%)	対前年 同月増減
総数	28	4	3.9	0.5	17	3	4.4	0.8	11	1	3.3	0.1
15～24歳	5	3	8.9	5.4	3	2	11.1	8.1	3	2	10.3	6.1
25～34歳	7	-3	5.1	-2.1	5	0	6.8	0.2	2	-3	3.2	-4.7
35～44歳	7	2	4.0	1.1	4	1	4.3	1.0	2	0	2.4	0.0
45～54歳	5	2	3.3	1.3	3	1	3.6	1.2	2	1	2.9	1.4
55～64歳	2	-2	1.5	-1.6	1	-1	1.4	-1.4	2	0	3.3	-0.3
65歳以上	1	1	1.5	1.5	1	1	2.5	2.5	0	0	-	-
(再掲) 15～29歳	10	3	8.3	2.5	6	3	9.8	5.4	5	1	8.3	0.6

5 世帯主との続き柄別完全失業者の動向

- 完全失業者のうち、「世帯主」は5千人。前年同月と同数。「世帯主の配偶者」は1千人。前年同月比べて2千人の減少。「その他の家族」は14千人。前年同月と比べて2千人の増加。「単身世帯」は7千人。前年同月と比べて3千人の増加。

表9 世帯主との続き柄別完全失業者及び完全失業率

平成30年9月	完全失業者		完全失業率	
	(千人)	対前年 同月増	(%)	対前年 同月増
総数	28	4	3.9	0.5
2人以上の世帯	5	0	1.8	0.0
世帯主	1	-2	0.5	-1.3
世帯主の配偶者	14	2	9.3	1.8
その他の家族	7	3	6.8	2.7
単身世帯				

統 計 表

平成30年9月結果

第1表	就業状態別15歳以上人口	7
第2表	農林業・非農林業、従業上の地位別就業者数	10
第3表	非農林業における産業別就業者数	13
第4表	職業別就業者数	16
第5表	就業者の推移	19
第6表	完全失業者数・完全失業率の推移	20
第7表	求職理由別完全失業者数	21
第8表	年齢10歳階級別完全失業者数及び失業率	24
第9表	第1次・第2次・第3次産業別就業者数	27
第10表	世帯主との続柄別完全失業率	28

(関連資料)

1	就業状態、主な活動状況別人口（年平均）	29
2	15歳以上年齢階級別の就業状態	30
3	（参考）完全失業率季節調整値	31

利用上の注意

- 1 完全失業率は、労働力人口に占める完全失業者の割合である。
- 2 労働力人口比率は、15歳以上人口に占める労働力人口の割合である。
- 3 統計表の数値は、①表章単位未満の位で四捨五入してある、②総数に分類不能又は不詳の数を含むため、必ずしも総数と内訳の合計とは一致しない。
- 4 増減数及び増減率は、表章単位の数値から算出している。
なお、統計表中の「※」印は、分母が小さいため比率を計算していない。
- 5 平成29年1月結果から結果の算出の基礎となる人口を平成27年国勢調査の確定人口に基づく最新の推計人口に切り替えたことに伴い、平成29年の結果数値には、この切り替えに伴う統計上の不突合が含まれている。
- 6 労働力調査は標本調査であることから、特に表章数値が小さい実数については、標本誤差に留意する必要がある。
- 7 この公表資料は、総務省統計局『労働力調査』の調査票情報をもとに、独自作成したものである。

第1表 就業状態別15歳以上人口 (総数)

沖縄県

(単位：千人)

	分類事項 年月	15歳以上人口	労働力人口	就業者			完全失業者	非労働力人口	完全失業率
					農業、林業	非農林業			
実	平成29年1月	1193	717	692	27	666	24	476	3.3
	2月	1194	721	693	32	661	28	473	3.9
	3月	1193	716	688	25	662	29	477	4.1
	4月	1193	716	689	23	666	27	476	3.8
	5月	1193	715	690	33	657	25	477	3.5
	6月	1194	726	692	25	668	33	468	4.5
	7月	1195	722	694	22	671	28	474	3.9
	8月	1195	706	682	29	652	24	489	3.4
	9月	1196	700	677	29	648	24	495	3.4
	10月	1197	717	689	29	661	27	479	3.8
	11月	1197	733	704	30	674	29	464	4.0
	12月	1197	728	706	30	675	22	468	3.0
数	平成30年1月	1198	718	695	26	669	23	480	3.2
	2月	1199	733	703	30	673	31	464	4.2
	3月	1197	745	721	30	691	24	451	3.2
	4月	1196	744	721	27	694	23	452	3.1
	5月	1198	733	702	27	675	31	463	4.2
	6月	1199	720	695	25	670	25	479	3.5
	7月	1200	718	698	28	670	20	481	2.8
	8月	1200	726	702	32	670	24	473	3.3
	9月	1201	716	688	28	660	28	484	3.9
	10月								
	11月								
	12月								
対前月増減数		1	-10	-14	-4	-10	4	11	0.6
対前月増減率		0.1	-1.4	-2.0	-12.5	-1.5	16.7	2.3	※
対前年同月増減数	平成30年1月	5	1	3	-1	3	-1	4	-0.1
	2月	5	12	10	-2	12	3	-9	0.3
	3月	4	29	33	5	29	-5	-26	-0.9
	4月	3	28	32	4	28	-4	-24	-0.7
	5月	5	18	12	-6	18	6	-14	0.7
	6月	5	-6	3	0	2	-8	11	-1.0
	7月	5	-4	4	6	-1	-8	7	-1.1
	8月	5	20	20	3	18	0	-16	-0.1
	9月	5	16	11	-1	12	4	-11	0.5
	10月								
	11月								
	12月								
対前年同月増減率	平成30年1月	0.4	0.1	0.4	-3.7	0.5	-4.2	0.8	-
	2月	0.4	1.7	1.4	-6.3	1.8	10.7	-1.9	-
	3月	0.3	4.1	4.8	20.0	4.4	-17.2	-5.5	-
	4月	0.3	3.9	4.6	17.4	4.2	-14.8	-5.0	-
	5月	0.4	2.5	1.7	-18.2	2.7	24.0	-2.9	-
	6月	0.4	-0.8	0.4	0.0	0.3	-24.2	2.4	-
	7月	0.4	-0.6	0.6	27.3	-0.1	-28.6	1.5	-
	8月	0.4	2.8	2.9	10.3	2.8	0.0	-3.3	-
	9月	0.4	2.3	1.6	-3.4	1.9	16.7	-2.2	-
	10月								
	11月								
	12月								

第1表 就業状態別15歳以上人口 (男)

沖縄県

(単位：千人)

	分類事項 年月	15歳以上人口	労働力人口	就業状態			完全失業者	非労働力人口	完全失業率	
				就業者	農業、 林業	非農 林業				
実	平成29年1月	582	396	381	21	360	15	186	3.8	
	2月	582	397	379	22	356	18	186	4.5	
	3月	582	398	381	19	362	17	183	4.3	
	4月	581	397	380	19	361	17	184	4.3	
	5月	582	396	382	24	357	14	185	3.5	
	6月	582	393	376	19	357	17	188	4.3	
	7月	583	390	373	17	357	17	192	4.4	
	8月	583	392	377	22	355	15	191	3.8	
	9月	583	387	373	21	352	14	196	3.6	
	10月	584	396	379	20	359	16	188	4.0	
	11月	584	402	382	22	360	20	182	5.0	
	12月	584	406	391	25	367	15	177	3.7	
数	平成30年1月	585	398	382	20	362	16	186	4.0	
	2月	585	401	382	21	361	18	183	4.5	
	3月	584	411	395	22	372	16	173	3.9	
	4月	583	405	391	20	371	14	178	3.5	
	5月	584	398	380	18	362	18	186	4.5	
	6月	585	389	372	17	355	17	196	4.4	
	7月	585	392	380	20	360	12	193	3.1	
	8月	585	397	384	23	361	12	189	3.0	
	9月	586	387	371	19	352	17	198	4.4	
	10月									
	11月									
	12月									
	対前月増減数	1	-10	-13	-4	-9	5	9	1.4	
	対前月増減率	0.2	-2.5	-3.4	-17.4	-2.5	41.7	4.8	※	
対前年 同月 増減 数	平成30年1月	3	2	1	-1	2	1	0	0.2	
	2月	3	4	3	-1	5	0	-3	0.0	
	3月	2	13	14	3	10	-1	-10	-0.4	
	4月	2	8	11	1	10	-3	-6	-0.8	
	5月	2	2	-2	-6	5	4	1	1.0	
	6月	3	-4	-4	-2	-2	0	8	0.1	
	7月	2	2	7	3	3	-5	1	-1.3	
	8月	2	5	7	1	6	-3	-2	-0.8	
	9月	3	0	-2	-2	0	3	2	0.8	
	10月									
	11月									
	12月									
対前年 同月 増減 率 %	平成30年1月	0.5	0.5	0.3	-4.8	0.6	6.7	0.0	-	
	2月	0.5	1.0	0.8	-4.5	1.4	0.0	-1.6	-	
	3月	0.3	3.3	3.7	15.8	2.8	-5.9	-5.5	-	
	4月	0.3	2.0	2.9	5.3	2.8	-17.6	-3.3	-	
	5月	0.3	0.5	-0.5	-25.0	1.4	28.6	0.5	-	
	6月	0.5	-1.0	-1.1	-10.5	-0.6	0.0	4.3	-	
	7月	0.3	0.5	1.9	17.6	0.8	-29.4	0.5	-	
	8月	0.3	1.3	1.9	4.5	1.7	-20.0	-1.0	-	
	9月	0.5	0.0	-0.5	-9.5	0.0	21.4	1.0	-	
	10月									
	11月									
	12月									

第1表 就業状態別15歳以上人口 (女)

沖縄県

(単位：千人)

	分類事項 年月	15歳以上人口	労働力人口	就業者			完全失業者	非労働力人口	完全失業率	
					農業、 林業	非農 林業				
実	平成29年1月	611	321	312	6	306	9	290	2.8	
	2月	612	325	314	10	304	10	287	3.1	
	3月	612	318	307	6	300	11	294	3.5	
	4月	611	319	309	4	305	10	292	3.1	
	5月	611	319	308	8	300	12	292	3.8	
	6月	612	332	316	6	310	16	280	4.8	
	7月	612	331	320	5	315	11	281	3.3	
	8月	612	314	304	7	297	10	298	3.2	
	9月	612	313	303	7	296	10	298	3.2	
	10月	613	321	310	8	302	11	292	3.4	
	11月	613	330	321	7	314	9	283	2.7	
	12月	613	322	315	6	309	8	291	2.5	
数	平成30年1月	614	320	313	6	307	7	294	2.2	
	2月	614	333	320	8	312	12	281	3.6	
	3月	613	334	326	8	318	8	278	2.4	
	4月	613	339	330	8	322	9	273	2.7	
	5月	614	336	322	10	312	13	277	3.9	
	6月	615	331	322	7	315	8	283	2.4	
	7月	614	326	318	8	310	7	288	2.1	
	8月	614	329	318	9	309	12	285	3.6	
	9月	615	329	318	9	309	11	286	3.3	
	10月									
	11月									
	12月									
	対前月増減数	1	0	0	0	0	-1	1	-0.3	
	対前月増減率	0.2	0.0	0.0	※	0.0	-8.3	0.4	※	
対前 年 同 月 増 減 数	平成30年1月	3	-1	1	0	1	-2	4	-0.6	
	2月	2	8	6	-2	8	2	-6	0.5	
	3月	1	16	19	2	18	-3	-16	-1.1	
	4月	2	20	21	4	17	-1	-19	-0.4	
	5月	3	17	14	2	12	1	-15	0.1	
	6月	3	-1	6	1	5	-8	3	-2.4	
	7月	2	-5	-2	3	-5	-4	7	-1.2	
	8月	2	15	14	2	12	2	-13	0.4	
	9月	3	16	15	2	13	1	-12	0.1	
	10月									
	11月									
	12月									
対前 年 同 月 増 減 率 %	平成30年1月	0.5	-0.3	0.3	※	0.3	※	1.4	-	
	2月	0.3	2.5	1.9	-20.0	2.6	20.0	-2.1	-	
	3月	0.2	5.0	6.2	※	6.0	-27.3	-5.4	-	
	4月	0.3	6.3	6.8	※	5.6	-10.0	-6.5	-	
	5月	0.5	5.3	4.5	※	4.0	8.3	-5.1	-	
	6月	0.5	-0.3	1.9	※	1.6	-50.0	1.1	-	
	7月	0.3	-1.5	-0.6	※	-1.6	-36.4	2.5	-	
	8月	0.3	4.8	4.6	※	4.0	20.0	-4.4	-	
	9月	0.5	5.1	5.0	※	4.4	10.0	-4.0	-	
	10月									
	11月									
	12月									

第2表 農林業・非農林業 従業上の地位別就業者数 (総数)

沖縄県

(単位：千人)

分類事項	年月	全 産 業			農 業、林 業			非 農 林 業		
		自営業主	家族従業者	雇用者	自営業主	家族従業者	雇用者	自営業主	家族従業者	雇用者
実	平成29年1月	78	17	595	15	5	6	63	12	588
	2月	68	23	598	17	10	6	51	14	593
	3月	71	16	599	15	6	4	56	10	595
	4月	71	13	602	14	4	6	58	10	596
	5月	71	15	600	17	5	10	54	10	589
	6月	64	13	610	10	3	12	54	10	599
	7月	66	10	615	10	2	10	56	7	605
	8月	70	12	598	16	4	9	54	8	589
	9月	72	15	588	16	5	8	57	9	580
	10月	75	17	595	16	7	6	60	11	588
	11月	71	18	614	16	7	6	55	11	607
	12月	81	16	607	19	4	7	62	12	601
数	平成30年1月	76	14	604	16	4	6	60	10	598
	2月	81	20	600	17	8	5	64	12	595
	3月	80	21	616	18	8	5	62	14	611
	4月	81	19	617	15	4	8	66	15	609
	5月	83	19	594	14	5	8	69	14	586
	6月	72	15	603	13	3	9	59	12	594
	7月	68	11	618	14	4	10	54	8	607
	8月	75	13	613	18	6	8	57	7	605
	9月	70	14	602	15	5	8	55	9	594
	10月									
	11月									
	12月									
	対前月増減数	-5	1	-11	-3	-1	0	-2	2	-11
	対前月増減率	-6.7	7.7	-1.8	-16.7	※	※	-3.5	※	-1.8
対前年同月増減数	平成30年1月	-2	-3	9	1	-1	0	-3	-2	10
	2月	13	-3	2	0	-2	-1	13	-2	2
	3月	9	5	17	3	2	1	6	4	16
	4月	10	6	15	1	0	2	8	5	13
	5月	12	4	-6	-3	0	-2	15	4	-3
	6月	8	2	-7	3	0	-3	5	2	-5
	7月	2	1	3	4	2	0	-2	1	2
	8月	5	1	15	2	2	-1	3	-1	16
	9月	-2	-1	14	-1	0	0	-2	0	14
	10月									
	11月									
	12月									
対前年同月増減率	平成30年1月	-2.6	-17.6	1.5	6.7	※	※	-4.8	-16.7	1.7
	2月	19.1	-13.0	0.3	0.0	-20.0	※	25.5	-14.3	0.3
	3月	12.7	31.3	2.8	20.0	※	※	10.7	40.0	2.7
	4月	14.1	46.2	2.5	7.1	※	※	13.8	50.0	2.2
	5月	16.9	26.7	-1.0	-17.6	※	-20.0	27.8	40.0	-0.5
	6月	12.5	15.4	-1.1	30.0	※	-25.0	9.3	20.0	-0.8
	7月	3.0	10.0	0.5	40.0	※	0.0	-3.6	※	0.3
	8月	7.1	8.3	2.5	12.5	※	※	5.6	※	2.7
	9月	-2.8	-6.7	2.4	-6.3	※	※	-3.5	※	2.4
	10月									
	11月									
	12月									

第2表 農林業・非農林業 従業上の地位別就業者数 (男)

沖縄県

(単位：千人)

分類事項	年月	全 産 業			農 業、林 業			非 農 林 業		
		自営業主	家族従業者	雇用者	自営業主	家族従業者	雇用者	自営業主	家族従業者	雇用者
実	平成29年1月	57	5	317	14	2	5	44	3	312
	2月	52	6	319	16	3	3	37	3	315
	3月	55	3	322	14	2	3	42	1	319
	4月	54	2	322	13	1	5	41	1	317
	5月	52	2	325	15	1	8	37	1	317
	6月	47	3	324	9	1	8	38	2	315
	7月	51	2	319	9	1	7	42	1	312
	8月	52	3	321	15	1	6	38	2	315
	9月	51	4	317	14	2	5	37	2	312
	10月	56	2	320	15	1	4	41	1	316
	11月	57	3	321	16	2	5	42	1	316
	12月	60	4	326	18	1	5	42	3	321
数	平成30年1月	55	5	322	14	2	4	40	2	318
	2月	60	6	314	16	3	3	45	2	312
	3月	62	5	325	17	2	4	45	3	321
	4月	62	4	322	13	1	5	49	3	317
	5月	61	5	311	11	3	3	49	2	308
	6月	54	3	311	11	1	5	44	2	306
	7月	54	2	324	12	1	7	42	1	317
	8月	58	2	325	16	1	6	42	0	319
	9月	54	3	312	14	1	4	40	2	308
	10月									
	11月									
	12月									
	対前月増減数	-4	1	-13	-2	0	-2	-2	2	-11
	対前月増減率	-6.9	※	-4.0	-12.5	※	※	-4.8	※	-3.4
対前年同月増減数	平成30年1月	-2	0	5	0	0	-1	-4	-1	6
	2月	8	0	-5	0	0	0	8	-1	-3
	3月	7	2	3	3	0	1	3	2	2
	4月	8	2	0	0	0	0	8	2	0
	5月	9	3	-14	-4	2	-5	12	1	-9
	6月	7	0	-13	2	0	-3	6	0	-9
	7月	3	0	5	3	0	0	0	0	5
	8月	6	-1	4	1	0	0	4	-2	4
	9月	3	-1	-5	0	-1	-1	3	0	-4
	10月									
	11月									
	12月									
対前年同月増減率	平成30年1月	-3.5	※	1.6	0.0	※	※	-9.1	※	1.9
	2月	15.4	※	-1.6	0.0	※	※	21.6	※	-1.0
	3月	12.7	※	0.9	21.4	※	※	7.1	※	0.6
	4月	14.8	※	0.0	0.0	※	※	19.5	※	0.0
	5月	17.3	※	-4.3	-26.7	※	※	32.4	※	-2.8
	6月	14.9	※	-4.0	※	※	※	15.8	※	-2.9
	7月	5.9	※	1.6	※	※	※	0.0	※	1.6
	8月	11.5	※	1.2	6.7	※	※	10.5	※	1.3
	9月	5.9	※	-1.6	0.0	※	※	8.1	※	-1.3
	10月									
	11月									
	12月									

第2表 農林業・非農林業 従業上の地位別就業者数 (女)

沖縄県

(単位：千人)

分類事項	年月	全 産 業			農 業、林 業			非 農 林 業		
		自営業主	家族従業者	雇用者	自営業主	家族従業者	雇用者	自営業主	家族従業者	雇用者
実	平成29年1月	21	12	278	1	3	2	19	9	276
	2月	15	17	280	1	6	2	14	10	277
	3月	16	13	278	1	4	1	15	9	276
	4月	17	11	280	1	3	1	16	8	279
	5月	19	13	275	1	5	2	17	8	272
	6月	17	11	287	1	2	3	16	9	284
	7月	15	8	296	1	2	3	14	6	294
	8月	18	9	276	2	3	2	16	6	274
	9月	21	11	271	2	3	2	19	8	269
	10月	19	15	275	1	5	2	18	10	273
	11月	14	15	293	1	5	1	13	9	291
	12月	21	12	281	2	3	1	19	9	280
数	平成30年1月	21	9	282	2	2	2	19	8	280
	2月	20	14	285	1	5	2	19	9	283
	3月	18	16	291	1	6	1	17	10	290
	4月	19	15	295	2	3	3	17	12	292
	5月	22	14	283	3	2	5	19	12	278
	6月	18	12	291	2	2	3	15	10	288
	7月	14	10	294	2	3	3	12	7	290
	8月	17	12	288	2	5	2	15	7	286
	9月	16	11	290	1	4	4	15	7	286
	10月									
	11月									
	12月									
	対前月増減数	-1	-1	2	-1	-1	2	0	0	0
	対前月増減率	-5.9	-8.3	0.7	※	※	※	0.0	※	0.0
対前年同月増減数	平成30年1月	0	-3	4	1	-1	0	0	-1	4
	2月	5	-3	5	0	-1	0	5	-1	6
	3月	2	3	13	0	2	0	2	1	14
	4月	2	4	15	1	0	2	1	4	13
	5月	3	1	8	2	-3	3	2	4	6
	6月	1	1	4	1	0	0	-1	1	4
	7月	-1	2	-2	1	1	0	-2	1	-4
	8月	-1	3	12	0	2	0	-1	1	12
	9月	-5	0	19	-1	1	2	-4	-1	17
	10月									
	11月									
	12月									
対前年同月増減率	平成30年1月	0.0	-25.0	1.4	※	※	※	0.0	※	1.4
	2月	33.3	-17.6	1.8	※	※	※	35.7	-10.0	2.2
	3月	12.5	23.1	4.7	※	※	※	13.3	※	5.1
	4月	11.8	36.4	5.4	※	※	※	6.3	※	4.7
	5月	15.8	7.7	2.9	※	※	※	11.8	※	2.2
	6月	5.9	9.1	1.4	※	※	※	-6.3	※	1.4
	7月	-6.7	※	-0.7	※	※	※	-14.3	※	-1.4
	8月	-5.6	※	4.3	※	※	※	-6.3	※	4.4
	9月	-23.8	0.0	7.0	※	※	※	-21.1	※	6.3
	10月									
	11月									
	12月									
%										

第3表 非農林業における産業別就業者数 (総数)

沖縄県

(単位：千人)

分類事項	非農林業	漁業	鉱業、採石業、砂利採取業	建設業	製造業	電気・ガス熱供給・水道業	情報通信業	運輸業、郵便業	卸売業、小売業	金融業、保険業	不動産業、物品賃貸業	学術研究、専門・技術サービス業	宿泊業、飲食サービス業	生活関連サービス業、娯楽業	教育、学習支援業	医療、福祉	複合サービス業	サービス業（他に分類されないもの）	公務（他に分類されるものを除く）	
																				年月
実数	平成29年1月	666	2	-	67	39	4	22	29	96	9	13	17	57	32	41	101	9	69	43
	2月	661	3	1	63	31	4	23	31	109	10	19	19	58	30	36	95	9	71	42
	3月	662	4	1	65	37	3	20	28	117	13	21	17	55	30	36	99	7	66	38
	4月	666	2	-	62	37	3	17	28	122	17	18	21	52	33	34	114	6	60	32
	5月	657	2	-	70	33	4	16	27	114	17	20	22	61	27	35	105	9	56	31
	6月	668	1	1	72	37	5	18	29	108	14	19	17	61	29	39	105	11	57	40
	7月	671	2	1	65	40	4	17	28	112	16	16	22	60	29	37	111	9	51	46
	8月	652	3	1	59	33	4	15	28	105	15	16	26	65	31	40	96	8	56	45
	9月	648	2	0	60	30	4	15	33	105	18	18	23	59	25	42	99	7	54	45
	10月	661	2	-	68	32	3	18	32	107	18	17	22	57	24	37	108	4	55	47
	11月	674	3	-	78	32	3	16	26	101	13	14	23	63	27	42	115	4	65	44
	12月	675	4	-	79	36	3	19	29	102	11	15	21	58	27	49	99	6	66	44
	平成30年1月	669	2	-	65	34	3	18	32	102	10	14	19	54	31	48	103	8	70	48
	2月	673	2	0	66	33	3	15	31	109	10	19	19	56	26	41	105	8	74	44
	3月	691	2	0	73	42	3	18	31	112	14	19	17	58	25	40	107	8	64	44
	4月	694	2	-	70	39	4	20	28	115	18	14	22	62	31	35	118	5	61	39
	5月	675	6	-	64	28	4	17	33	119	16	15	22	65	32	32	105	6	61	40
	6月	670	5	0	69	32	6	17	30	119	14	16	20	57	28	34	104	9	56	46
	7月	670	2	-	75	35	7	17	24	115	14	17	24	51	30	34	113	9	48	47
	8月	670	4	-	66	30	4	20	25	103	15	17	23	58	32	41	107	8	57	48
	9月	660	3	0	62	33	4	24	27	95	14	20	22	56	30	46	106	9	57	39
	10月																			
	11月																			
	12月																			
対前月増減数	-10	-1	0	-4	3	0	4	2	-8	-1	3	-1	-2	-2	5	-1	1	0	-9	
対前月増減率	-1.5	※	※	-6.1	10.0	※	20.0	8.0	-7.8	-6.7	17.6	-4.3	-3.4	-6.3	12.2	-0.9	※	0.0	-18.8	
対前年同月増減数	平成30年1月	3	0	-	-2	-5	-1	-4	3	6	1	1	2	-3	-1	7	2	-1	1	5
	2月	12	-1	-1	3	2	-1	-8	0	0	0	0	0	-2	-4	5	10	-1	3	2
	3月	29	-2	-1	8	5	0	-2	3	-5	1	-2	0	3	-5	4	8	1	-2	6
	4月	28	0	-	8	2	1	3	0	-7	1	-4	1	10	-2	1	4	-1	1	7
	5月	18	4	-	-6	-5	0	1	6	5	-1	-5	0	4	5	-3	0	-3	5	9
	6月	2	4	-1	-3	-5	1	-1	1	11	0	-3	3	-4	-1	-5	-1	-2	-1	6
	7月	-1	0	-1	10	-5	3	0	-4	3	-2	1	2	-9	1	-3	2	0	-3	1
	8月	18	1	-1	7	-3	0	5	-3	-2	0	1	-3	-7	1	1	11	0	1	3
	9月	12	1	0	2	3	0	9	-6	-10	-4	2	-1	-3	5	4	7	2	3	-6
	10月																			
	11月																			
	12月																			
対前年同月増減率	平成30年1月	0.5	※	※	-3.0	-12.8	※	-18.2	10.3	6.3	※	7.7	11.8	-5.3	-3.1	17.1	2.0	※	1.4	11.6
	2月	1.8	※	※	4.8	6.5	※	-34.8	0.0	0.0	0.0	0.0	0.0	-3.4	-13.3	13.9	10.5	※	4.2	4.8
	3月	4.4	※	※	12.3	13.5	※	-10.0	10.7	-4.3	7.7	-9.5	0.0	5.5	-16.7	11.1	8.1	※	-3.0	15.8
	4月	4.2	※	※	12.9	5.4	※	17.6	0.0	-5.7	5.9	-22.2	4.8	19.2	-6.1	2.9	3.5	※	1.7	21.9
	5月	2.7	※	※	-8.6	-15.2	※	6.3	22.2	4.4	-5.9	-25.0	0.0	6.6	18.5	-8.6	0.0	※	8.9	29.0
	6月	0.3	※	※	-4.2	-13.5	※	-5.6	3.4	10.2	0.0	-15.8	17.6	-6.6	-3.4	-12.8	-1.0	-18.2	-1.8	15.0
	7月	-0.1	※	※	15.4	-12.5	※	0.0	-14.3	2.7	-12.5	6.3	9.1	-15.0	3.4	-8.1	1.8	※	-5.9	2.2
	8月	2.8	※	※	11.9	-9.1	※	33.3	-10.7	-1.9	0.0	6.3	-11.5	-10.8	3.2	2.5	11.5	※	1.8	6.7
	9月	1.9	※	※	3.3	10.0	※	60.0	-18.2	-9.5	-22.2	11.1	-4.3	-5.1	20.0	9.5	7.1	※	5.6	-13.3
	10月																			
	11月																			
	12月																			

第3表 非農林業における産業別就業者数 (男)

沖縄県

(単位：千人)

分類事項	非農林業	漁業	鉱業、採石業、砂利採取業	建設業	製造業	電気・ガス・熱供給・水道業	情報通信業	運輸業、郵便業	卸売業、小売業	金融業、保険業	不動産業、物品賃貸業	学術研究、専門・技術サービス業	宿泊業、飲食サービス業	生活関連サービス業、娯楽業	教育、学習支援業	医療、福祉	複合サービス業	サービス業(他に分類されないもの)	公務(他に分類されるものを除く)	
																				年月
実数	平成29年1月	360	2	-	57	22	4	13	24	48	3	8	13	22	15	17	30	5	40	30
	2月	356	3	1	54	18	3	13	28	52	4	10	13	26	14	13	27	4	38	30
	3月	362	3	1	59	22	2	13	24	59	6	13	11	24	14	13	28	4	37	27
	4月	361	1	-	55	23	2	12	23	60	5	14	16	20	15	12	37	4	35	23
	5月	357	1	-	58	21	4	11	23	57	5	12	16	22	12	15	33	7	32	23
	6月	357	1	1	61	20	5	13	24	49	4	10	12	23	12	18	31	8	34	28
	7月	357	2	1	56	22	3	11	24	49	5	9	14	25	10	15	35	5	36	33
	8月	355	2	1	50	20	3	8	24	47	6	10	18	28	13	20	27	5	37	33
	9月	352	2	0	52	17	4	10	28	49	8	11	15	24	11	21	26	5	32	32
	10月	359	2	-	60	18	3	12	27	56	6	10	14	21	9	13	31	3	33	35
	11月	360	3	-	68	18	2	12	22	48	5	9	16	24	10	13	33	3	39	31
	12月	367	4	-	69	21	2	13	23	47	5	10	15	23	11	17	27	4	41	32
	平成30年1月	362	2	-	56	20	2	11	26	50	4	9	14	20	15	18	29	5	40	36
	2月	361	1	0	57	17	2	10	27	55	5	12	13	21	12	16	27	5	41	32
	3月	372	1	0	64	24	3	14	24	59	7	12	10	24	12	15	26	5	35	31
	4月	371	2	-	61	22	4	15	22	57	6	9	14	29	15	11	33	3	31	29
	5月	362	6	-	55	16	4	11	29	54	6	10	14	26	16	12	31	4	33	29
	6月	355	5	0	60	19	6	12	26	54	6	10	12	20	12	12	23	6	34	33
	7月	360	2	-	68	22	7	12	21	50	6	10	17	17	12	14	27	6	31	34
	8月	361	3	-	56	20	4	13	22	48	9	10	17	22	16	19	24	4	35	31
	9月	352	3	0	53	19	4	17	23	45	8	11	14	24	16	22	27	5	31	24
	10月																			
	11月																			
	12月																			
対前月増減数	-9	0	0	-3	-1	0	4	1	-3	-1	1	-3	2	0	3	3	1	-4	-7	
対前月増減率	-2.5	※	※	-5.4	-5.0	※	30.8	4.5	-6.3	※	10.0	-17.6	9.1	0.0	15.8	12.5	※	-11.4	-22.6	
対前年同月増減数	平成30年1月	2	0	-	-1	-2	-2	-2	2	2	1	1	1	-2	0	1	-1	0	0	6
	2月	5	-2	-1	3	-1	-1	-3	-1	3	1	2	0	-5	-2	3	0	1	3	2
	3月	10	-2	-1	5	2	1	1	0	0	1	-1	-1	0	-2	2	-2	1	-2	4
	4月	10	1	-	6	-1	2	3	-1	-3	1	-5	-2	9	0	-1	-4	-1	-4	6
	5月	5	5	-	-3	-5	0	0	6	-3	1	-2	-2	4	4	-3	-2	-3	1	6
	6月	-2	4	-1	-1	-1	1	-1	2	5	2	0	0	-3	0	-6	-8	-2	0	5
	7月	3	0	-1	12	0	4	1	-3	1	1	1	3	-8	2	-1	-8	1	-5	1
	8月	6	1	-1	6	0	1	5	-2	1	3	0	-1	-6	3	-1	-3	-1	-2	-2
	9月	0	1	0	1	2	0	7	-5	-4	0	0	-1	0	5	1	1	0	-1	-8
	10月																			
	11月																			
	12月																			
対前年同月増減率	平成30年1月	0.6	※	※	-1.8	-9.1	※	-15.4	8.3	4.2	※	※	7.7	-9.1	0.0	5.9	-3.3	※	0.0	20.0
	2月	1.4	※	※	5.6	-5.6	※	-23.1	-3.6	5.8	※	※	20.0	0.0	-19.2	23.1	0.0	※	7.9	6.7
	3月	2.8	※	※	8.5	9.1	※	7.7	0.0	0.0	※	※	-7.7	-9.1	0.0	-14.3	15.4	※	-5.4	14.8
	4月	2.8	※	※	10.9	-4.3	※	25.0	-4.3	-5.0	※	※	-35.7	-12.5	45.0	0.0	-8.3	※	-11.4	26.1
	5月	1.4	※	※	-5.2	-23.8	※	0.0	26.1	-5.3	※	※	-16.7	-12.5	18.2	33.3	-20.0	※	3.1	26.1
	6月	-0.6	※	※	-1.6	-5.0	※	-7.7	8.3	10.2	※	※	0.0	0.0	-13.0	0.0	-33.3	※	0.0	17.9
	7月	0.8	※	※	21.4	0.0	※	9.1	-12.5	2.0	※	※	21.4	-32.0	20.0	-6.7	-22.9	※	-13.9	3.0
	8月	1.7	※	※	12.0	0.0	※	※	-8.3	2.1	※	※	0.0	-5.6	-21.4	23.1	-5.0	※	-5.4	-6.1
	9月	0.0	※	※	1.9	11.8	※	70.0	-17.9	-8.2	※	※	0.0	-6.7	0.0	45.5	4.8	※	-3.1	-25.0
	10月																			
	11月																			
	12月																			

第3表 非農林業における産業別就業者数 (女)

沖縄県

(単位：千人)

分類事項	非農林業	漁業	鉱業、採石業、砂利採取業	建設業	製造業	電気・ガス熱供給・水道業	情報通信業	運輸業、郵便業	卸売業、小売業	金融業、保険業	物品賃貸業	不動産業、技術サービス業	学術研究、専門・技術サービス業	飲食サービス業	宿泊業、娯楽業	生活関連サービス業	教育、学習支援業	医療、福祉	複合サービス業	類似されないもの	サービス業（他に分類されるものを除く）	公務（他に分類されるものを除く）	
																							年月
実数	平成29年1月	306	0	-	10	17	1	10	4	48	6	5	4	35	18	24	71	4	30	13			
	2月	304	0	-	9	13	1	10	3	57	5	9	6	32	16	23	67	4	33	12			
	3月	300	1	-	7	15	2	7	4	58	7	7	6	31	16	22	71	3	29	11			
	4月	305	1	-	7	14	0	5	5	62	12	4	6	33	18	22	77	2	26	9			
	5月	300	1	-	11	12	-	5	4	57	12	8	5	39	15	20	72	2	25	8			
	6月	310	-	-	11	17	-	5	5	58	9	9	5	38	17	21	74	2	23	12			
	7月	315	0	-	9	18	1	6	5	63	11	7	7	35	19	22	76	4	15	13			
	8月	297	0	-	9	13	1	7	4	58	9	6	8	36	19	20	69	4	18	13			
	9月	296	-	-	8	13	0	5	5	56	10	7	8	35	14	21	73	2	22	12			
	10月	302	-	-	8	15	0	6	4	51	11	7	8	36	15	24	76	1	22	12			
	11月	314	0	-	10	13	1	5	4	53	8	4	7	39	17	29	82	1	26	13			
	12月	309	0	-	10	15	1	6	7	54	6	5	6	35	17	33	72	2	25	12			
実数	平成30年1月	307	0	-	10	14	1	7	6	51	5	5	6	34	16	30	74	3	29	12			
	2月	312	0	-	10	15	1	6	4	54	5	7	7	35	14	25	78	3	33	12			
	3月	318	0	-	9	18	1	4	7	53	8	7	8	34	13	25	81	3	29	13			
	4月	322	-	-	9	17	1	5	6	58	11	5	8	33	15	23	85	2	30	10			
	5月	312	-	-	9	12	1	5	4	64	10	5	8	38	16	20	74	3	29	11			
	6月	315	-	-	9	13	0	5	3	65	9	6	8	37	16	22	81	3	22	13			
	7月	310	-	-	7	13	0	4	4	65	8	7	7	35	17	20	86	4	17	13			
	8月	309	0	-	9	10	0	6	2	56	6	7	6	36	17	21	83	4	22	17			
	9月	309	0	-	10	14	-	7	4	50	6	9	8	32	14	24	79	4	26	16			
	10月																						
	11月																						
	12月																						
対前月増減数		0	0	-	1	4	0	1	2	-6	0	2	2	-4	-3	3	-4	0	4	-1			
対前月増減率		0.0	※	※	※	40.0	※	※	※	-10.7	※	※	※	-11.1	-17.6	14.3	-4.8	※	18.2	-5.9			
対前年同月増減数	平成30年1月	1	0	-	0	-3	0	-3	2	3	-1	0	2	-1	-2	6	3	-1	-1	-1			
	2月	8	0	-	1	2	0	-4	1	-3	0	-2	1	3	-2	2	11	-1	0	0			
	3月	18	-1	-	2	3	-1	-3	3	-5	1	0	2	3	-3	3	10	0	0	2			
	4月	17	-1	-	2	3	1	0	1	-4	-1	1	2	0	-3	1	8	0	4	1			
	5月	12	-1	-	-2	0	1	0	0	7	-2	-3	3	-1	1	0	2	1	4	3			
	6月	5	-	-	-2	-4	0	0	-2	7	0	-3	3	-1	-1	1	7	1	-1	1			
	7月	-5	0	-	-2	-5	-1	-2	-1	2	-3	0	0	0	-2	-2	10	0	2	0			
	8月	12	0	-	0	-3	-1	-1	-2	-2	-3	1	-2	0	-2	1	14	0	4	4			
	9月	13	0	-	2	1	0	2	-1	-6	-4	2	0	-3	0	3	6	2	4	4			
	10月																						
	11月																						
	12月																						
対前年同月増減率	平成30年1月	0.3	※	※	0.0	-17.6	※	-30.0	※	6.3	※	※	※	-2.9	-11.1	25.0	4.2	※	-3.3	-7.7			
	2月	2.6	※	※	※	15.4	※	-40.0	※	-5.3	※	※	※	9.4	-12.5	8.7	16.4	※	0.0	0.0			
	3月	6.0	※	※	※	20.0	※	※	※	-8.6	※	※	※	9.7	-18.8	13.6	14.1	※	0.0	18.2			
	4月	5.6	※	※	※	21.4	※	※	※	-6.5	-8.3	※	※	0.0	-16.7	4.5	10.4	※	15.4	※			
	5月	4.0	※	※	-18.2	0.0	※	※	※	12.3	-16.7	※	※	-2.6	6.7	0.0	2.8	※	16.0	※			
	6月	1.6	※	※	-18.2	-23.5	※	※	※	12.1	※	※	※	-2.6	-5.9	4.8	9.5	※	-4.3	8.3			
	7月	-1.6	※	※	※	-27.8	※	※	※	3.2	-27.3	※	※	0.0	-10.5	-9.1	13.2	※	13.3	0.0			
	8月	4.0	※	※	※	-23.1	※	※	※	-3.4	※	※	※	0.0	-10.5	5.0	20.3	※	22.2	30.8			
	9月	4.4	※	※	※	7.7	※	※	※	-10.7	-40.0	※	※	-8.6	0.0	14.3	8.2	※	18.2	33.3			
	10月																						
	11月																						
	12月																						

第4表 職業別就業者数 (総数)

沖縄県

(単位：千人)

	分類事項 年月	管理的 職業	技術的 職業	事 務	販 売	サー ビス 職業	保安 職業	農林 漁業	生産 工程	機輸 械送 運 転	採建 掘設	包清運 装掃搬 等
実	平成29年1月	13	115	147	80	100	22	27	50	29	40	56
	2月	15	109	150	89	101	20	34	46	29	39	53
	3月	20	105	146	88	103	16	29	50	30	45	50
	4月	18	114	132	92	108	17	26	58	29	41	47
	5月	14	113	133	91	108	21	35	54	22	46	46
	6月	13	122	141	88	102	22	25	48	23	48	55
	7月	13	118	133	86	111	26	24	55	29	40	52
	8月	17	108	140	77	109	27	32	53	29	38	45
	9月	15	121	135	82	95	26	31	49	25	40	48
	10月	15	122	137	83	98	26	30	54	24	42	49
	11月	15	124	142	75	109	27	33	49	22	51	52
	12月	16	114	136	79	105	25	35	53	23	54	59
数	平成30年1月	14	112	143	79	108	22	27	56	25	44	58
	2月	15	114	145	78	105	18	32	55	28	43	58
	3月	17	126	144	89	98	18	33	54	29	49	54
	4月	18	132	138	87	111	16	28	60	25	43	54
	5月	18	113	137	90	114	22	32	52	25	38	52
	6月	14	108	144	90	103	29	29	58	24	40	50
	7月	15	118	132	88	109	26	30	53	23	49	48
	8月	19	118	142	85	115	24	37	43	25	39	43
	9月	17	130	141	75	102	18	30	52	27	38	45
	10月											
	11月											
	12月											
	対前月増減数	-2	12	-1	-10	-13	-6	-7	9	2	-1	2
	対前月増減率	-10.5	10.2	-0.7	-11.8	-11.3	-25.0	-18.9	20.9	8.0	-2.6	4.7
対 前 年 同 月 増 減 数	平成30年1月	1	-3	-4	-1	8	0	0	6	-4	4	2
	2月	0	5	-5	-11	4	-2	-2	9	-1	4	5
	3月	-3	21	-2	1	-5	2	4	4	-1	4	4
	4月	0	18	6	-5	3	-1	2	2	-4	2	7
	5月	4	0	4	-1	6	1	-3	-2	3	-8	6
	6月	1	-14	3	2	1	7	4	10	1	-8	-5
	7月	2	0	-1	2	-2	0	6	-2	-6	9	-4
	8月	2	10	2	8	6	-3	5	-10	-4	1	-2
	9月	2	9	6	-7	7	-8	-1	3	2	-2	-3
	10月											
	11月											
	12月											
対 前 年 同 月 増 減 率 %	平成30年1月	7.7	-2.6	-2.7	-1.3	8.0	0.0	0.0	12.0	-13.8	10.0	3.6
	2月	0.0	4.6	-3.3	-12.4	4.0	-10.0	-5.9	19.6	-3.4	10.3	9.4
	3月	-15.0	20.0	-1.4	1.1	-4.9	12.5	13.8	8.0	-3.3	8.9	8.0
	4月	0.0	15.8	4.5	-5.4	2.8	-5.9	7.7	3.4	-13.8	4.9	14.9
	5月	28.6	0.0	3.0	-1.1	5.6	4.8	-8.6	-3.7	13.6	-17.4	13.0
	6月	7.7	-11.5	2.1	2.3	1.0	31.8	16.0	20.8	4.3	-16.7	-9.1
	7月	15.4	0.0	-0.8	2.3	-1.8	0.0	25.0	-3.6	-20.7	22.5	-7.7
	8月	11.8	9.3	1.4	10.4	5.5	-11.1	15.6	-18.9	-13.8	2.6	-4.4
	9月	13.3	7.4	4.4	-8.5	7.4	-30.8	-3.2	6.1	8.0	-5.0	-6.3
	10月											
	11月											
	12月											

第4表 職業別就業者数 (男)

沖縄県

(単位：千人)

	分類事項 年月	管理的 職業	技術的 職業	事 務	販 売	サー ビス 職業	保安 職業	農林 漁業	生産 工程	機輸 械送 運 転	採建 掘設	包清運 装掃搬 等
実	平成29年1月	12	53	50	43	39	21	22	35	27	40	30
	2月	13	48	54	46	41	20	25	31	27	39	29
	3月	17	48	54	46	41	15	23	35	28	45	27
	4月	17	54	48	45	39	16	21	43	28	41	25
	5月	14	55	47	48	39	20	26	38	21	45	25
	6月	12	57	48	46	37	21	19	29	22	47	33
	7月	12	54	45	41	41	25	20	34	28	39	30
	8月	14	52	51	34	43	25	25	38	28	38	27
	9月	12	58	47	43	35	25	24	33	24	40	29
	10月	13	53	48	48	32	25	22	36	24	41	30
	11月	13	55	49	39	36	26	26	34	22	51	29
	12月	14	51	52	39	39	38	24	30	38	22	54
数	平成30年1月	12	53	57	41	36	21	22	43	24	44	25
	2月	13	52	54	41	34	17	24	40	27	42	31
	3月	15	54	49	47	36	17	24	41	27	49	30
	4月	16	61	50	42	44	16	21	41	24	43	27
	5月	16	54	50	45	41	20	24	32	25	38	27
	6月	13	44	54	46	35	27	23	39	24	39	24
	7月	14	52	50	46	36	25	22	37	23	49	22
	8月	15	55	51	47	40	23	29	33	25	39	21
	9月	15	59	48	43	40	15	23	34	26	38	23
	10月											
	11月											
	12月											
	対前月増減数	0	4	-3	-4	0	-8	-6	1	1	-1	2
	対前月増減率	0.0	7.3	-5.9	-8.5	0.0	-34.8	-20.7	3.0	4.0	-2.6	9.5
対 前 年 同 月 増 減 数	平成30年1月	0	0	7	-2	-3	0	0	8	-3	4	-5
	2月	0	4	0	-5	-7	-3	-1	9	0	3	2
	3月	-2	6	-5	1	-5	2	1	6	-1	4	3
	4月	-1	7	2	-3	5	0	0	-2	-4	2	2
	5月	2	-1	3	-3	2	0	-2	-6	4	-7	2
	6月	1	-13	6	0	-2	6	4	10	2	-8	-9
	7月	2	-2	5	5	-5	0	2	3	-5	10	-8
	8月	1	3	0	13	-3	-2	4	-5	-3	1	-6
	9月	3	1	1	0	5	-10	-1	1	2	-2	-6
	10月											
	11月											
	12月											
対 前 年 同 月 増 減 率 %	平成30年1月	0.0	0.0	14.0	-4.7	-7.7	0.0	0.0	22.9	-11.1	10.0	-16.7
	2月	0.0	8.3	0.0	-10.9	-17.1	-15.0	-4.0	29.0	0.0	7.7	6.9
	3月	-11.8	12.5	-9.3	2.2	-12.2	13.3	4.3	17.1	-3.6	8.9	11.1
	4月	-5.9	13.0	4.2	-6.7	12.8	0.0	0.0	-4.7	-14.3	4.9	8.0
	5月	14.3	-1.8	6.4	-6.3	5.1	0.0	-7.7	-15.8	19.0	-15.6	8.0
	6月	8.3	-22.8	12.5	0.0	-5.4	28.6	21.1	34.5	9.1	-17.0	-27.3
	7月	16.7	-3.7	11.1	12.2	-12.2	0.0	10.0	8.8	-17.9	25.6	-26.7
	8月	7.1	5.8	0.0	38.2	-7.0	-8.0	16.0	-13.2	-10.7	2.6	-22.2
	9月	25.0	1.7	2.1	0.0	14.3	-40.0	-4.2	3.0	8.3	-5.0	-20.7
	10月											
	11月											
	12月											

第4表 職業別就業者数 (女)

沖縄県

(単位：千人)

	分類事項 年月	管理的職業	技術的職業	事務	販売	サービス職業	保安職業	農林漁業	生産工程	機械送 運	採掘 掘設	包掃運 装掃搬 等	
実数	平成29年1月	2	61	97	36	61	1	5	15	2	-	27	
	2月	2	61	95	43	59	0	10	14	2	-	24	
	3月	3	57	93	42	62	1	6	15	2	0	23	
	4月	1	60	84	47	69	1	5	15	1	0	22	
	5月	1	58	86	43	69	0	9	17	1	0	21	
	6月	1	65	93	42	65	0	6	18	1	1	22	
	7月	1	64	88	45	69	1	5	21	1	0	22	
	8月	3	56	89	42	66	2	7	15	1	0	19	
	9月	3	64	88	39	60	2	7	16	1	0	19	
	10月	2	68	89	35	66	1	8	18	1	0	19	
	11月	2	69	93	36	73	1	7	15	0	-	22	
	12月	2	63	84	39	67	1	5	16	1	0	34	
実数	平成30年1月	3	60	85	37	72	1	5	13	1	1	34	
	2月	2	63	91	37	71	1	8	16	1	1	27	
	3月	2	71	95	42	62	1	9	13	2	0	24	
	4月	2	71	88	45	67	1	7	18	1	0	27	
	5月	2	59	87	45	72	1	7	20	1	-	24	
	6月	1	64	90	44	67	2	6	19	0	0	26	
	7月	1	66	82	42	73	1	8	16	0	0	26	
	8月	3	63	91	39	74	2	9	10	-	0	22	
	9月	2	72	92	33	62	3	7	18	1	0	22	
	10月												
	11月												
	12月												
	対前月増減数	-1	9	1	-6	-12	1	-2	8	1	0	0	
	対前月増減率	※	14.3	1.1	-15.4	-16.2	※	※	80.0	#VALUE!	※	0.0	
対前年同月増減数	平成30年1月	1	-1	-12	1	11	0	0	-2	-1	1	7	
	2月	0	2	-4	-6	12	1	-2	2	-1	1	3	
	3月	-1	14	2	0	0	0	3	-2	0	0	1	
	4月	1	11	4	-2	-2	0	2	3	0	0	5	
	5月	1	1	1	2	3	1	-2	3	0	0	3	
	6月	0	-1	-3	2	2	2	0	1	-1	-1	4	
	7月	0	2	-6	-3	4	0	3	-5	-1	0	4	
	8月	0	7	2	-3	8	0	2	-5	-1	0	3	
	9月	-1	8	4	-6	2	1	0	2	0	0	3	
	10月												
	11月												
	12月												
対前年同月増減率	平成30年1月	※	-1.6	-12.4	2.8	18.0	※	※	-13.3	※	※	25.9	
	2月	※	3.3	-4.2	-14.0	20.3	※	-20.0	14.3	※	※	12.5	
	3月	※	24.6	2.2	0.0	0.0	※	※	-13.3	※	※	4.3	
	4月	※	18.3	4.8	-4.3	-2.9	※	※	20.0	※	※	22.7	
	5月	※	1.7	1.2	4.7	4.3	※	※	17.6	※	※	14.3	
	6月	※	-1.5	-3.2	4.8	3.1	※	※	5.6	※	※	18.2	
	7月	※	3.1	-6.8	-6.7	5.8	※	※	-23.8	※	※	18.2	
	8月	※	12.5	2.2	-7.1	12.1	※	※	-33.3	※	※	15.8	
	9月	※	12.5	4.5	-15.4	3.3	※	※	12.5	※	※	15.8	
	10月												
	11月												
	12月												

第5表 就業者の推移（総数）

沖縄県

(単位：千人)

	平成 20年	21年	22年	23年	24年	25年	26年	27年	28年	29年	30年
1月	595	619	625	621	618	637	661	644	667	692	695
2月	584	611	616	625	608	640	649	648	684	693	703
3月	586	602	612	619	607	629	644	659	683	688	721
4月	586	611	617	617	614	622	631	668	668	689	721
5月	595	613	618	602	611	630	627	666	674	690	702
6月	598	621	630	609	624	641	651	674	679	692	695
7月	615	632	634	619	648	646	645	664	667	694	698
8月	614	632	623	613	639	648	635	662	671	682	702
9月	602	614	619	627	634	640	631	665	680	677	688
10月	600	613	615	622	636	657	654	674	692	689	
11月	609	617	630	625	643	661	658	676	685	704	
12月	619	619	630	631	647	659	654	666	699	706	
年平均	600	617	622	619	627	642	645	664	679	691	

第5表 就業者の推移（男）

沖縄県

(単位：千人)

	平成 20年	21年	22年	23年	24年	25年	26年	27年	28年	29年	30年
1月	339	347	353	350	345	357	373	368	379	381	382
2月	335	345	347	356	338	358	360	363	381	379	382
3月	339	343	348	353	339	352	354	358	374	381	395
4月	341	348	346	344	339	349	350	366	367	380	391
5月	349	351	352	337	337	351	344	363	369	382	380
6月	342	349	361	350	346	356	358	363	364	376	372
7月	345	351	357	353	359	358	359	357	351	373	380
8月	341	354	349	346	357	362	356	361	363	377	384
9月	341	341	346	351	352	355	356	370	374	373	371
10月	347	347	345	352	358	365	366	370	380	379	
11月	344	354	350	351	364	369	365	372	377	382	
12月	347	356	353	351	360	370	366	373	385	391	
年平均	343	349	350	349	350	358	359	365	372	380	

第5表 就業者の推移（女）

沖縄県

(単位：千人)

	平成 20年	21年	22年	23年	24年	25年	26年	27年	28年	29年	30年
1月	256	272	272	271	274	279	288	277	288	312	313
2月	249	267	269	269	270	282	289	285	303	314	320
3月	246	258	264	267	268	277	290	301	309	307	326
4月	245	263	271	273	275	273	281	302	301	309	330
5月	246	262	266	265	274	278	283	303	305	308	322
6月	255	272	269	259	278	286	293	312	315	316	322
7月	270	281	278	267	289	288	286	307	315	320	318
8月	272	278	274	267	282	287	279	301	308	304	318
9月	261	273	272	275	282	285	274	295	306	303	318
10月	253	266	271	269	277	292	288	304	312	310	
11月	265	263	280	275	280	291	293	304	308	321	
12月	272	263	277	280	287	289	288	293	314	315	
年平均	258	268	272	270	278	284	286	299	307	312	

第6表 完全失業者数及び率の推移（総数）

沖縄県

	平成 20年	21年	22年	23年	24年	25年	26年	27年	28年	29年	30年
	千人：%	千人：%	千人：%	千人：%	千人：%	千人：%	千人：%	千人：%	千人：%	千人：%	千人：%
1月	45:7.0	51:7.6	48:7.1	51:7.6	50:7.5	45:6.6	33:4.8	35:5.2	33:4.7	24:3.3	23:3.2
2月	45:7.1	52:7.8	54:8.1	44:6.6	47:7.2	38:5.6	32:4.7	42:6.1	30:4.2	28:3.9	31:4.2
3月	44:7.0	54:8.2	53:8.0	41:6.2	44:6.8	39:5.8	35:5.2	38:5.5	32:4.5	29:4.1	24:3.2
4月	41:6.5	50:7.6	54:8.0	46:6.9	60:8.9	50:7.4	39:5.8	35:5.0	42:5.9	27:3.8	23:3.1
5月	49:7.6	58:8.6	53:7.9	51:7.8	55:8.3	44:6.5	36:5.4	35:5.0	38:5.3	25:3.5	31:4.2
6月	55:8.4	50:7.5	45:6.7	50:7.6	44:6.6	33:4.9	36:5.2	36:5.1	33:4.6	33:4.5	25:3.5
7月	53:7.9	45:6.6	44:6.5	49:7.3	38:5.5	42:6.1	41:6.0	39:5.5	33:4.7	28:3.9	20:2.8
8月	49:7.4	51:7.5	53:7.8	49:7.4	43:6.3	46:6.6	45:6.6	35:5.0	27:3.9	24:3.4	24:3.3
9月	47:7.2	51:7.7	54:8.0	44:6.6	45:6.6	36:5.3	41:6.1	36:5.1	26:3.7	24:3.4	28:3.9
10月	52:8.0	47:7.1	54:8.1	41:6.2	40:5.9	34:4.9	34:4.9	35:4.9	26:3.6	27:3.8	∴
11月	51:7.7	50:7.5	47:6.9	44:6.6	40:5.9	33:4.8	36:5.2	30:4.2	28:3.9	29:4.0	∴
12月	48:7.2	45:6.8	48:7.1	48:7.1	46:6.6	31:4.5	31:4.5	35:5.0	23:3.2	22:3.0	∴
年平均	48:7.4	50:7.5	51:7.6	47:7.1	46:6.8	39:5.7	37:5.4	36:5.1	31:4.4	27:3.8	∴

第6表 完全失業者数及び率の推移（男）

沖縄県

	平成 20年	21年	22年	23年	24年	25年	26年	27年	28年	29年	30年
	千人：%	千人：%	千人：%	千人：%	千人：%	千人：%	千人：%	千人：%	千人：%	千人：%	千人：%
1月	30:8.1	31:8.2	31:8.1	36:9.3	34:9.0	29:7.5	22:5.6	21:5.4	19:4.8	15:3.8	16:4.0
2月	28:7.7	33:8.8	33:8.7	26:6.8	33:8.9	24:6.3	22:5.8	23:6.0	17:4.3	18:4.5	18:4.5
3月	30:8.1	34:9.0	34:8.9	23:6.1	28:7.6	25:6.6	21:5.6	25:6.5	21:5.3	17:4.3	16:3.9
4月	26:7.1	31:8.2	35:9.2	28:7.5	36:9.6	35:9.1	25:6.7	23:5.9	27:6.9	17:4.3	14:3.5
5月	32:8.4	38:9.8	32:8.3	34:9.2	35:9.4	28:7.4	25:6.8	22:5.7	22:5.6	14:3.5	18:4.5
6月	36:9.5	33:8.7	27:7.0	35:9.1	29:7.7	21:5.6	24:6.3	24:6.2	22:5.7	17:4.3	17:4.4
7月	34:9.0	28:7.4	28:7.3	31:8.1	23:6.0	28:7.3	25:6.5	26:6.8	23:6.1	17:4.4	12:3.1
8月	32:8.6	32:8.3	33:8.6	31:8.2	26:6.8	30:7.7	27:7.0	21:5.5	17:4.5	15:3.8	12:3.0
9月	32:8.6	36:9.5	35:9.2	29:7.6	29:7.6	25:6.6	21:5.6	22:5.6	17:4.3	14:3.6	17:4.4
10月	31:8.2	31:8.2	35:9.2	28:7.4	26:6.8	21:5.4	19:4.9	21:5.4	16:4.0	16:4.0	∴
11月	31:8.3	29:7.6	31:8.1	30:7.9	23:6.0	21:5.4	21:5.4	18:4.6	16:4.1	20:5.0	∴
12月	31:8.2	26:6.8	33:8.5	32:8.4	25:6.5	21:5.4	18:4.7	24:6.0	14:3.5	15:3.7	∴
年平均	31:8.3	32:8.4	32:8.4	30:7.9	29:7.7	26:6.8	22:5.8	23:5.9	19:4.9	16:4.0	∴

第6表 完全失業者数及び率の推移（女）

沖縄県

	平成 20年	21年	22年	23年	24年	25年	26年	27年	28年	29年	30年
	千人：%	千人：%	千人：%	千人：%	千人：%	千人：%	千人：%	千人：%	千人：%	千人：%	千人：%
1月	19:7.3	15:5.5	19:6.5	17:5.9	15:5.2	15:5.2	16:5.4	11:3.7	13:4.3	9:2.8	7:2.2
2月	21:8.2	18:6.7	20:7.0	21:7.2	18:6.3	15:5.3	15:5.1	10:3.3	13:4.1	10:3.1	12:3.6
3月	19:7.5	15:5.7	20:7.2	19:6.7	19:6.7	16:5.6	14:4.8	14:4.6	11:3.4	11:3.5	8:2.4
4月	20:7.7	14:5.4	19:6.7	20:6.9	18:6.2	24:8.0	15:5.2	15:5.1	15:4.7	10:3.1	9:2.7
5月	16:5.9	17:6.5	20:7.1	21:7.3	17:6.0	20:6.8	15:5.1	10:3.4	17:5.3	12:3.8	13:3.9
6月	16:5.7	19:6.9	18:6.2	18:6.3	15:5.5	15:5.1	12:4.0	13:4.2	11:3.4	16:4.8	8:2.4
7月	17:6.3	19:6.6	17:5.7	16:5.4	18:6.3	16:5.3	14:4.7	16:5.3	10:3.1	11:3.3	7:2.1
8月	16:5.9	17:5.9	19:6.4	19:6.5	19:6.6	17:5.7	16:5.3	18:6.1	10:3.1	10:3.2	12:3.6
9月	18:6.4	15:5.4	15:5.2	19:6.5	15:5.2	16:5.4	11:3.7	19:6.5	9:2.9	10:3.2	11:3.3
10月	16:5.9	20:7.3	17:6.0	18:6.2	13:4.6	14:4.8	12:3.9	16:5.3	10:3.1	11:3.4	∴
11月	14:5.1	20:7.0	21:7.4	16:5.4	14:4.8	18:6.1	12:3.9	15:4.9	11:3.4	9:2.7	∴
12月	14:5.0	17:5.9	20:7.1	15:5.1	16:5.4	20:6.5	10:3.3	13:4.3	9:2.8	8:2.5	∴
年平均	17:6.3	17:6.2	19:6.6	18:6.2	16:5.6	17:5.8	14:4.7	14:4.7	12:3.8	10:3.1	∴

第7表 求職理由別完全失業者数 (総数)

沖縄県

(単位：千人)

分類事項 (平成25年 1月～) 年月	総 数	仕 事 を や め た 求 職	非 自 発 的 な 離 職	勤 め 先 や 事 業 の 都 合		(自 発 的 な 離 職 (自 己 都 合))	新 た に 求 職	学 卒 未 就 職	収 入 を 得 る 必 要 が 生 じ た か ら	そ の 他	
				満 了 年 又 は 雇 用 契 約 の							
平成29年1月	24	18	9	5	5	9	6	0	4	2	
2月	28	19	6	3	3	12	10	-	5	5	
3月	29	20	7	2	5	14	8	2	3	3	
4月	27	19	7	3	4	12	8	2	4	3	
5月	25	19	7	3	3	13	6	1	3	2	
6月	33	24	11	7	4	13	9	2	4	2	
7月	28	19	7	5	2	12	9	2	4	3	
8月	24	16	4	1	3	12	8	1	4	3	
9月	24	18	5	2	3	13	5	1	3	2	
10月	27	19	7	3	4	12	8	1	4	3	
11月	29	20	7	3	4	12	9	2	4	3	
12月	22	18	5	3	2	12	4	1	3	1	
平成30年1月	23	17	5	2	2	12	6	2	2	1	
2月	31	24	7	3	4	17	6	1	4	2	
3月	24	18	3	3	1	14	5	2	2	2	
4月	23	15	4	3	2	11	7	2	3	2	
5月	31	21	9	4	5	12	8	1	5	2	
6月	25	21	8	4	4	13	3	-	2	1	
7月	20	16	8	2	5	9	3	0	2	0	
8月	24	16	6	3	2	10	6	1	4	1	
9月	28	16	4	2	1	12	8	2	3	3	
対前月増減数	4	0	-2	-1	-1	2	2	1	-1	2	
対前月増減率	16.7	0.0	※	※	※	20.0	※	※	※	※	
対 前 年 同 月 増 減 数	平成30年1月	-1	-1	-4	-3	-3	3	0	2	-2	-1
	2月	3	5	1	0	1	5	-4	1	-1	-3
	3月	-5	-2	-4	1	-4	0	-3	0	-1	-1
	4月	-4	-4	-3	0	-2	-1	-1	0	-1	-1
	5月	6	2	2	1	2	-1	2	0	2	0
	6月	-8	-3	-3	-3	0	0	-6	-2	-2	-1
	7月	-8	-3	1	-3	3	-3	-6	-2	-2	-3
	8月	0	0	2	2	-1	-2	-2	0	0	-2
	9月	4	-2	-1	0	-2	-1	3	1	0	1
	10月										
	11月										
	12月										

第7表 求職理由別完全失業者数 (男)

沖縄県

(単位：千人)

分類事項 (平成25年 1月～) 年月	総 数	仕 事 を や め た 求 職	非 自 発 的 な 離 職	勤 め 先 や 事 業 の 都 合		(自 己 都 合) 自 発 的 な 離 職	新 た に 求 職	学 卒 未 就 職	収 入 を 得 る 必 要 が 生 じ た か ら	そ の 他	
				満 了 年 又 は 雇 用 契 約 の							
実	平成29年1月	15	12	5	3	2	6	4	0	2	1
	2月	18	12	4	2	2	8	6	-	3	3
	3月	17	13	4	1	3	9	4	1	1	2
	4月	17	13	5	2	3	8	4	1	1	2
	5月	14	12	5	2	3	7	2	-	1	1
	6月	17	13	7	4	3	6	4	1	2	1
	7月	17	12	4	3	1	7	5	2	2	2
	8月	15	9	3	1	2	6	6	1	2	2
	9月	14	9	2	0	2	7	4	1	2	1
	10月	16	11	4	2	2	7	5	1	2	2
	11月	20	13	5	2	3	8	6	2	3	2
	12月	15	12	4	2	2	8	3	1	2	0
数	平成30年1月	16	12	3	2	1	9	4	1	1	1
	2月	18	14	4	2	2	10	5	1	2	2
	3月	16	11	2	2	1	9	4	1	1	2
	4月	14	10	3	1	2	7	4	2	1	1
	5月	18	13	7	3	4	6	3	0	2	0
	6月	17	14	7	3	4	7	1	-	0	1
	7月	12	10	6	2	3	4	2	0	1	0
	8月	12	9	4	2	1	5	3	1	2	0
	9月	17	11	3	2	1	8	4	1	1	2
	10月										
	11月										
	12月										
対前月増減数	5	2	-1	0	0	3	1	0	-1	2	
対前月増減率	41.7	※	※	※	※	※	※	※	※	※	
対 前 年 同 月 増 減 数	平成30年1月	1	0	-2	-1	-1	3	0	1	-1	0
	2月	0	2	0	0	0	2	-1	1	-1	-1
	3月	-1	-2	-2	1	-2	0	0	0	0	0
	4月	-3	-3	-2	-1	-1	-1	0	1	0	-1
	5月	4	1	2	1	1	-1	1	0	1	-1
	6月	0	1	0	-1	1	1	-3	-1	-2	0
	7月	-5	-2	2	-1	2	-3	-3	-2	-1	-2
	8月	-3	0	1	1	-1	-1	-3	0	0	-2
	9月	3	2	1	2	-1	1	0	0	-1	1
	10月										
	11月										
	12月										

第7表 求職理由別完全失業者数 (女)

沖縄県

(単位：千人)

分類事項 (平成25年 1月～) 年月	総 数	仕 事 を や め た た め の 求 職	非 自 発 的 な 離 職	勤 め 先 や 事 業 の 都 合		(自 発 的 な 離 職 (自 己 都 合))	新 た に 求 職	学 卒 未 就 職	収 入 を 得 る 必 要 が 生 じ た か ら	そ の 他	
				満 了 年 又 は 雇 用 契 約 の							
実	平成29年1月	9	7	4	1	3	3	2	-	2	1
	2月	10	7	2	1	1	5	3	-	2	1
	3月	11	7	3	1	2	4	4	1	2	1
	4月	10	6	2	1	1	4	4	1	3	1
	5月	12	8	2	1	1	6	4	1	2	1
	6月	16	11	4	3	1	7	5	1	3	1
	7月	11	8	2	2	0	5	4	0	2	1
	8月	10	7	1	0	1	5	3	-	2	1
	9月	10	9	2	1	1	6	1	-	1	1
	10月	11	8	3	2	1	5	2	-	2	1
	11月	9	7	2	1	1	4	2	-	1	1
	12月	8	6	1	1	0	4	2	-	1	1
数	平成30年1月	7	5	2	0	1	4	2	0	1	-
	2月	12	11	3	1	2	8	2	-	2	-
	3月	8	7	1	1	0	6	1	0	1	-
	4月	9	6	1	1	0	4	3	1	2	1
	5月	13	8	3	1	1	6	5	0	3	2
	6月	8	7	1	1	0	5	1	-	1	-
	7月	7	7	2	-	2	4	1	-	1	-
	8月	12	7	2	1	1	5	4	0	3	0
	9月	11	5	1	0	1	4	3	2	1	0
	10月										
	11月										
	12月										
対前月増減数	-1	-2	-1	-1	0	-1	-1	2	-2	0	
対前月増減率	-8.3	※	※	※	※	※	※	※	※	※	
対 前 年 同 月 増 減 数	平成30年1月	-2	-2	-2	-1	-2	1	0	-	-1	-1
	2月	2	4	1	0	1	3	-1	-	0	-1
	3月	-3	0	-2	0	-2	2	-3	-1	-1	-1
	4月	-1	0	-1	0	-1	0	-1	0	-1	0
	5月	1	0	1	0	0	0	1	-1	1	1
	6月	-8	-4	-3	-2	-1	-2	-4	-1	-2	-1
	7月	-4	-1	0	-2	2	-1	-3	0	-1	-1
	8月	2	0	1	1	0	0	1	0	1	-1
	9月	1	-4	-1	-1	0	-2	2	2	0	-1
	10月										
	11月										
	12月										

第8表 年齢10歳階級別完全失業者数及び完全失業率 (総数)

沖縄県

	年月	総数		15～24歳		25～34歳		35～44歳		45～54歳		55～64歳		65歳以上	
		千人	%	千人	%	千人	%	千人	%	千人	%	千人	%	千人	%
実	平成29年1月	24	3.3	3	5.0	6	4.1	5	2.9	7	4.5	3	2.3	1	1.8
	2月	28	3.9	3	5.1	9	6.1	5	2.8	5	3.3	6	4.7	-	-
	3月	29	4.1	5	8.5	7	4.9	5	2.8	5	3.2	6	4.8	-	-
	4月	27	3.8	4	6.3	6	4.3	7	4.0	5	3.2	4	3.1	0	-
	5月	25	3.5	6	9.7	5	3.6	7	4.1	4	2.6	4	3.0	0	-
	6月	33	4.5	6	9.4	4	2.8	9	5.1	7	4.5	6	4.4	1	1.9
	7月	28	3.9	5	8.2	5	3.4	6	3.4	5	3.2	6	4.5	1	2.0
	8月	24	3.4	4	6.8	8	5.8	2	1.2	3	2.0	7	5.6	0	-
	9月	24	3.4	2	3.5	10	7.2	5	2.9	3	2.0	4	3.1	0	-
	10月	27	3.8	5	8.5	8	5.7	6	3.4	4	2.6	4	3.1	0	-
	11月	29	4.0	6	9.5	10	6.8	3	1.8	4	2.6	4	3.1	1	1.5
	12月	22	3.0	3	4.8	7	4.8	4	2.4	4	2.6	3	2.3	0	-
数	平成30年1月	23	3.2	3	4.8	5	3.4	6	3.5	6	3.9	2	1.6	1	1.6
	2月	31	4.2	4	6.3	9	6.0	8	4.6	5	3.2	4	3.1	1	1.6
	3月	24	3.2	3	4.9	8	5.4	5	2.9	4	2.5	3	2.2	0	-
	4月	23	3.1	4	5.9	5	3.4	5	2.9	4	2.5	5	3.8	1	1.6
	5月	31	4.2	4	6.2	8	5.8	6	3.5	6	3.8	5	3.8	2	3.1
	6月	25	3.5	4	6.3	6	4.3	3	1.8	7	4.5	3	2.3	2	3.3
	7月	20	2.8	3	4.8	3	2.2	2	1.2	7	4.5	4	3.1	0	-
	8月	24	3.3	4	6.6	6	4.3	7	4.1	4	2.6	3	2.3	1	1.4
	9月	28	3.9	5	8.9	7	5.1	7	4.0	5	3.3	2	1.5	1	1.5
	10月														
	11月														
	12月														
対 前 年 同 月 増 減 (ポ イ ン ト)	平成30年1月	-1	-0.1	0	-1.0	-1	-0.7	1	0.0	-1	0.0	-1	-0.7	0	-0.2
	2月	3	0.3	1	1.2	0	-0.1	3	※	0	※	-2	-1.6	1	1.6
	3月	-5	-0.9	-2	-3.6	1	0.5	0	0.1	-1	-0.7	-3	-2.6	0	-
	4月	-4	-0.7	0	-0.4	-1	-0.9	-2	-1.1	-1	-0.7	1	0.7	1	1.6
	5月	6	0.7	-2	-3.5	3	2.2	-1	-0.6	2	1.2	1	0.8	2	3.1
	6月	-8	-1.0	-2	-3.1	2	1.5	-6	-3.3	0	0.0	-3	-2.1	1	1.4
	7月	-8	-1.1	-2	-3.4	-2	-1.2	-4	-2.2	2	1.3	-2	-1.4	-1	-2.0
	8月	0	-0.1	0	-0.2	-2	-1.5	5	2.9	1	0.6	-4	-3.3	1	1.4
	9月	4	0.5	3	5.4	-3	-2.1	2	1.1	2	1.3	-2	-1.6	1	1.5
	10月														
	11月														
	12月														

第8表 年齢10歳階級別完全失業者数及び完全失業率 (男)

沖縄県

	年月	総数		15～24歳		25～34歳		35～44歳		45～54歳		55～64歳		65歳以上	
		千人	%	千人	%	千人	%	千人	%	千人	%	千人	%	千人	%
実	平成29年1月	15	3.8	2	7.1	4	5.1	3	3.1	4	4.8	2	2.6	0	-
	2月	18	4.5	2	6.7	7	9.0	3	3.1	4	4.8	3	4.0	-	-
	3月	17	4.3	3	9.7	5	6.6	3	3.2	3	3.5	4	5.4	-	-
	4月	17	4.3	3	9.4	4	5.3	5	5.4	3	3.5	3	4.0	0	-
	5月	14	3.5	3	9.7	2	2.6	4	4.3	2	2.4	3	4.0	0	-
	6月	17	4.3	3	10.3	1	1.3	5	5.2	3	3.6	4	5.3	0	-
	7月	17	4.4	3	10.3	3	3.9	3	3.2	3	3.5	5	6.8	0	-
	8月	15	3.8	2	6.3	5	6.7	1	1.1	2	2.4	5	7.0	0	-
	9月	14	3.6	1	3.0	5	6.6	3	3.3	2	2.4	2	2.8	0	-
	10月	16	4.0	3	9.4	4	5.2	4	4.4	3	3.7	2	2.7	-	-
	11月	20	5.0	5	15.6	7	9.1	2	2.2	2	2.4	3	3.9	1	2.4
	12月	15	3.7	2	6.3	6	7.6	2	2.2	2	2.4	3	3.9	0	-
数	平成30年1月	16	4.0	2	6.1	4	5.1	4	4.3	3	3.6	1	1.4	1	2.6
	2月	18	4.5	3	8.8	4	5.2	5	5.4	3	3.6	2	2.7	1	2.6
	3月	16	3.9	2	6.3	4	5.2	3	3.2	3	3.5	3	3.8	-	-
	4月	14	3.5	2	5.9	3	3.9	4	4.3	2	2.3	3	4.0	1	2.6
	5月	18	4.5	2	6.5	4	5.3	3	3.2	4	4.7	3	4.1	2	5.3
	6月	17	4.4	2	6.7	4	5.3	2	2.2	5	5.9	2	2.9	1	2.8
	7月	12	3.1	2	6.5	3	4.0	1	1.1	4	4.7	2	2.9	0	-
	8月	12	3.0	2	6.7	3	4.1	4	4.3	2	2.3	1	1.4	0	-
	9月	17	4.4	3	11.1	5	6.8	4	4.3	3	3.6	1	1.4	1	2.5
	10月														
	11月														
	12月														
対前 年 同 月 増 減 (ポ イ ン ト)	平成30年1月	1	0.2	0	-1.0	0	0.0	1	0.0	-1	0.0	-1	-1.2	1	2.6
	2月	0	0.0	1	2.1	-3	-3.8	2	※	-1	※	-1	-1.3	1	2.6
	3月	-1	-0.4	-1	-3.4	-1	-1.4	0	0.0	0	0.0	-1	-1.6	-	-
	4月	-3	-0.8	-1	-3.5	-1	-1.4	-1	-1.1	-1	-1.2	0	0.0	1	2.6
	5月	4	1.0	-1	-3.2	2	2.7	-1	-1.1	2	2.3	0	0.1	2	5.3
	6月	0	0.1	-1	-3.6	3	4.0	-3	-3.0	2	2.3	-2	-2.4	1	2.8
	7月	-5	-1.3	-1	-3.8	0	0.1	-2	-2.1	1	1.2	-3	-3.9	0	-
	8月	-3	-0.8	0	0.4	-2	-2.6	3	3.2	0	-0.1	-4	-5.6	0	-
	9月	3	0.8	2	8.1	0	0.2	1	1.0	1	1.2	-1	-1.4	1	2.5
	10月														
	11月														
	12月														

第8表 年齢10歳階級別完全失業者数及び完全失業率 (女)

沖縄県

	年月	総数		15～24歳		25～34歳		35～44歳		45～54歳		55～64歳		65歳以上	
		千人	%	千人	%	千人	%	千人	%	千人	%	千人	%	千人	%
実	平成29年1月	9	2.8	1	3.1	1	1.4	2	2.7	3	4.3	2	3.8	0	-
	2月	10	3.1	1	3.4	2	2.9	2	2.5	2	2.9	3	5.7	-	-
	3月	11	3.5	2	7.1	2	3.0	2	2.5	2	2.9	3	5.8	-	-
	4月	10	3.1	2	6.5	2	3.0	2	2.5	3	4.3	1	1.9	0	-
	5月	12	3.8	3	9.7	2	3.1	3	3.8	3	4.3	1	1.8	-	-
	6月	16	4.8	3	8.6	3	4.5	4	5.0	4	5.6	1	1.7	1	5.3
	7月	11	3.3	2	6.3	2	2.9	2	2.4	2	2.9	2	3.4	1	5.0
	8月	10	3.2	2	7.4	3	4.7	2	2.6	1	1.5	2	3.7	-	-
	9月	10	3.2	1	4.2	5	7.9	2	2.4	1	1.5	2	3.6	-	-
	10月	11	3.4	1	3.7	4	6.3	2	2.4	1	1.4	2	3.6	0	-
	11月	9	2.7	1	3.2	4	5.7	1	1.3	2	2.8	1	1.9	0	-
	12月	8	2.5	1	3.4	2	3.0	2	2.6	2	2.8	1	1.8	0	-
数	平成30年1月	7	2.2	1	3.6	1	1.4	2	2.6	2	2.9	0	-	0	-
	2月	12	3.6	0	-	4	5.5	3	3.7	3	4.2	2	3.7	0	-
	3月	8	2.4	1	3.4	3	4.2	2	2.5	1	1.4	0	-	0	-
	4月	9	2.7	2	5.9	2	2.9	2	2.5	1	1.3	2	3.6	-	-
	5月	13	3.9	2	6.1	4	6.3	3	3.8	2	2.7	2	3.3	1	3.7
	6月	8	2.4	1	3.0	2	3.1	2	2.6	2	2.8	1	1.7	0	-
	7月	7	2.1	1	3.2	1	1.6	1	1.3	3	4.2	2	3.4	-	-
	8月	12	3.6	2	6.5	2	3.1	3	3.9	2	3.0	2	3.3	0	-
	9月	11	3.3	3	10.3	2	3.2	2	2.4	2	2.9	2	3.3	0	-
	10月														
	11月														
	12月														
対前年同月増減(ポイント)	平成30年1月	-2	-0.6	0	-1.0	0	0.0	0	0.0	-1	0.0	-2	-3.8	0	-
	2月	2	0.5	-1	-3.4	2	2.6	1	※	1	※	-1	-2.0	0	-
	3月	-3	-1.1	-1	-3.7	1	1.2	0	0.0	-1	-1.5	-3	-5.8	0	-
	4月	-1	-0.4	0	-0.6	0	-0.1	0	0.0	-2	-3.0	1	1.7	0	-
	5月	1	0.1	-1	-3.6	2	3.2	0	0.0	-1	-1.6	1	1.5	1	3.7
	6月	-8	-2.4	-2	-5.6	-1	-1.4	-2	-2.4	-2	-2.8	0	0.0	-1	-5.3
	7月	-4	-1.2	-1	-3.1	-1	-1.3	-1	-1.1	1	1.3	0	0.0	-1	-5.0
	8月	2	0.4	0	-0.9	-1	-1.6	1	1.3	1	1.5	0	-0.4	0	-
	9月	1	0.1	2	6.1	-3	-4.7	0	0.0	1	1.4	0	-0.3	0	-
	10月														
	11月														
	12月														

第9表 第1次・第2次・第3次産業別就業者数 (総数)

沖縄県

(単位：千人)

	年月	第1次産業				第2次産業				第3次産業											計	割合(%)					
		農業・林業	漁業	計	割合(%)	鉱業・採石業・砂利採	建設業	製造業	計	割合(%)	水道業	電気・ガス・熱供給・	情報通信業	運輸業・郵便業	卸売業・小売業	金融業・保険業	不動産業・物品賃貸業	学術研究・専門・技術サービス業	宿泊業、飲食サービス業	生活関連サービス業			娯楽業	医療・福祉	教育・学習支援業	複合サービス事業	サービス業
実	29年1月	692	27	2	29	4.2	-	67	39	106	15.3	4	51	96	22	17	57	32	142	78	43	542	78.3				
	2月	693	32	3	35	5.1	1	63	31	95	13.7	4	54	109	29	19	58	30	131	80	42	556	80.2				
	3月	688	25	4	29	4.2	1	65	37	103	15.0	3	48	117	34	17	55	30	135	73	38	550	79.9				
	4月	689	23	2	25	3.6	-	62	37	99	14.4	3	45	122	35	21	52	33	148	66	32	557	80.8				
	5月	690	33	2	35	5.1	-	70	33	103	14.9	4	43	114	37	22	61	27	140	65	31	544	78.8				
	6月	692	25	1	26	3.8	1	72	37	110	15.9	5	47	108	33	17	61	29	144	68	40	552	79.8				
	7月	694	22	2	24	3.5	1	65	40	106	15.3	4	45	112	32	22	60	29	148	60	46	558	80.4				
	8月	682	29	3	32	4.7	1	59	33	93	13.6	4	43	105	31	26	65	31	136	64	45	550	80.6				
	9月	677	29	2	31	4.6	0	60	30	90	13.3	4	48	105	36	23	59	25	141	61	45	547	80.8				
	10月	689	29	2	31	4.5	-	68	32	100	14.5	3	50	107	35	22	57	24	145	59	47	549	79.7				
	11月	704	30	3	33	4.7	-	78	32	110	15.6	3	42	101	27	23	63	27	157	69	44	558	79.0				
	12月	706	30	4	34	4.8	-	79	36	115	16.3	3	48	102	26	21	58	27	148	72	44	549	77.8				
数	30年1月	695	26	2	28	4.0	-	65	34	99	14.2	3	50	102	24	19	54	31	151	78	48	560	80.6				
	2月	703	30	2	32	4.6	0	66	33	99	14.1	3	46	109	29	19	56	26	146	82	44	560	79.7				
	3月	721	30	2	32	4.4	0	73	42	115	16.0	3	49	112	33	17	58	25	147	72	44	560	77.7				
	4月	721	27	2	29	4.0	-	70	39	109	15.1	4	48	115	32	22	62	31	153	66	39	572	79.3				
	5月	702	27	6	33	4.7	-	64	28	92	13.1	4	45	119	31	22	65	32	137	67	40	567	80.8				
	6月	695	25	5	30	4.3	0	69	32	101	14.5	6	47	119	30	20	57	28	138	65	46	556	80.0				
	7月	698	28	2	30	4.3	-	75	35	110	15.8	7	41	115	31	24	51	30	147	57	47	550	78.8				
	8月	702	32	4	36	5.1	-	66	30	96	13.7	4	45	103	32	23	58	32	148	65	48	558	79.5				
	9月	688	28	3	31	4.5	0	62	33	95	13.8	4	51	95	34	22	56	30	152	66	39	549	79.8				
	10月																										
	11月																										
	12月																										
対前月増減数		-14	-4	-1	-5	-	0	-4	3	-1	-	0	6	-8	2	-1	-2	-2	4	1	-9	-9	-				
対前月増減率		-2.0	-12.5	※	-13.9	-	※	-6.1	10.0	-1.0	-	※	13.3	-7.8	6.3	-4.3	-3.4	-6.3	2.7	1.5	-18.8	-1.6	-				
対前年同月増減数	30年1月	3	-1	0	-1	-	-	-2	※	-7	-	-1	-1	6	2	2	-3	-1	9	0	2	18	-				
	2月	10	-2	-1	-3	-	-1	3	2	4	-	0	-8	0	0	-2	-4	15	2	2	4	4					
	3月	33	5	-2	3	-	-1	8	5	12	0	0	1	-5	-1	0	3	-5	12	-1	6	10					
	4月	32	4	0	4	-	-	8	2	10	1	3	-7	-3	1	10	-2	5	0	7	15						
	5月	12	-6	4	-2	-	-	-6	-5	-11	0	7	5	-6	0	4	5	-3	2	9	23						
	6月	3	0	4	4	-	-1	-3	-5	-9	1	0	11	-3	3	-4	-1	-6	-3	6	4						
	7月	4	6	0	6	-	-1	10	-5	4	3	-4	3	-1	2	-9	1	-1	-3	1	-8						
	8月	20	3	1	4	-	-1	7	-3	3	0	2	-2	1	-3	-7	1	12	1	3	8						
	9月	11	-1	1	0	-	0	2	3	5	0	3	-10	-2	-1	-3	5	11	5	-6	2						
	10月																										
	11月																										
	12月																										
対前年同月増減率	30年1月	0.4	-3.7	※	-3.4	-	※	-3.0	#VALUE!	-6.6	-	※	-2.0	6.3	9.1	11.8	-5.3	-3.1	6.3	0.0	11.6	3.3					
	2月	1.4	-6.3	※	-8.6	-	※	4.8	6.5	4.2	-	※	-14.8	0.0	0.0	0.0	-3.4	-13.3	11.5	2.5	4.8	0.7					
	3月	4.8	20.0	※	10.3	-	※	12.3	13.5	11.7	-	※	2.1	-4.3	-2.9	0.0	5.5	-16.7	8.9	-1.4	15.8	1.8					
	4月	4.6	17.4	※	16.0	-	※	12.9	5.4	10.1	-	※	6.7	-5.7	-8.6	4.8	19.2	-6.1	3.4	0.0	21.9	2.7					
	5月	1.7	-18.2	※	-5.7	-	※	-8.6	-15.2	-10.7	-	※	16.3	4.4	-16.2	0.0	6.6	18.5	-2.1	3.1	29.0	4.2					
	6月	0.4	0.0	※	15.4	-	※	-4.2	-13.5	-8.2	-	※	0.0	10.2	-9.1	17.6	-6.6	-3.4	-4.2	-4.4	15.0	0.7					
	7月	0.6	27.3	※	25.0	-	※	15.4	-12.5	3.8	-	※	-8.9	2.7	-3.1	9.1	-15.0	3.4	-0.7	-5.0	2.2	-1.4					
	8月	2.9	10.3	※	12.5	-	※	11.9	-9.1	3.2	-	※	4.7	-1.9	3.2	-11.5	-10.8	3.2	8.8	1.6	6.7	1.5					
	9月	1.6	-3.4	※	0.0	-	※	3.3	10.0	5.6	-	※	6.3	-9.5	-5.6	-4.3	-5.1	20.0	7.8	8.2	-13.3	0.4					
	10月																										
	11月																										
	12月																										

第10表 世帯主との続柄別完全失業率

沖縄県

(単位：%)

	年月	総数	2人以上の世帯				単身世帯
			総数	世帯主	世帯主の配偶者	その他の家族	
実数 (年平均)	平成18年	7.7	7.8	4.3	3.0	16.0	7.5
	19年	7.4	7.4	4.2	3.1	15.3	6.9
	20年	7.4	7.1	4.1	3.6	14.9	9.5
	21年	7.5	7.3	4.5	3.5	14.9	8.8
	22年	7.6	7.4	4.5	3.5	15.2	8.8
	23年	7.1	6.8	4.2	2.8	14.0	8.9
	24年	6.8	6.9	4.1	3.4	13.7	6.4
	25年	5.7	5.6	3.3	2.0	11.7	6.3
	26年	5.4	5.4	2.6	2.6	11.3	5.9
	27年	5.1	5.1	3.0	2.5	10.6	5.6
	28年	4.4	4.2	2.2	2.5	9.7	5.2
29年	3.8	3.6	1.8	1.8	8.1	4.0	
実数	平成29年 1月	3.3	3.2	2.1	1.2	7.4	4.3
	2月	3.9	3.8	2.4	2.4	8.0	4.2
	3月	4.1	3.6	2.5	1.8	7.1	6.2
	4月	3.8	3.7	2.1	1.2	8.3	4.1
	5月	3.5	3.4	1.4	1.9	8.2	5.0
	6月	4.5	4.5	2.2	3.1	9.6	4.8
	7月	3.9	4.0	2.2	1.2	8.9	3.0
	8月	3.4	3.3	2.1	1.8	7.4	4.1
	9月	3.4	3.3	1.8	1.8	7.5	4.1
	10月	3.8	3.7	1.8	2.9	8.6	4.3
	11月	4.0	3.8	1.1	1.7	10.0	3.7
	12月	3.0	3.1	1.1	1.2	7.5	2.6
	平成30年 1月	3.2	3.1	2.2	1.2	6.3	2.9
	2月	4.2	3.8	2.1	2.4	8.5	5.6
	3月	3.2	2.8	1.3	-1.0	7.9	4.9
	4月	3.1	2.8	1.4	1.1	7.7	4.9
	5月	4.2	3.9	2.2	1.8	8.2	6.3
	6月	3.5	3.1	2.2	1.2	6.6	6.0
	7月	2.8	2.6	1.5	1.2	5.8	4.1
	8月	3.3	3.2	1.4	1.6	8.0	4.0
	9月	3.9	3.3	1.8	0.5	9.3	6.8
	10月						
	11月						
	12月						
対前月増減数		0.6	0.1	0.4	-1.1	1.3	2.8
対前年 同月 増減 数	平成30年 1月	-0.1	-0.1	0.1	0.0	-1.1	-1.4
	2月	0.3	0.0	-0.3	0.0	0.5	1.4
	3月	-0.9	-0.8	-1.2	-2.8	0.8	-1.3
	4月	-0.7	-0.9	-0.7	-0.1	-0.6	0.8
	5月	0.7	0.5	0.8	-0.1	0.0	1.3
	6月	-1.0	-1.4	0.0	-1.9	-3.0	1.2
	7月	-1.1	-1.4	-0.7	0.0	-3.1	1.1
	8月	-0.1	-0.1	-0.7	-0.2	0.6	-0.1
	9月	0.5	0.0	0.0	-1.3	1.8	2.7
	10月						
	11月						
	12月						

(関連資料1) 就業状態、主な活動状況別人口 (総数)
(年平均)

沖縄県

(単位：千人・%)

分類事項	年	15歳以上人口	労働力人口	就業状態			完全失業者	非労働力人口	労働力人口比率	完全失業率
				就業者	農林業	非農林業				
実数	平成16年	1101	644	595	31	564	49	457	58.5	7.6
	17年	1112	649	598	27	571	51	463	58.4	7.9
	18年	1122	647	597	25	572	50	474	57.7	7.7
	19年	1120	639	592	25	567	47	481	57.1	7.4
	20年	1126	648	600	28	572	48	478	57.5	7.4
	21年	1132	667	617	33	584	50	465	58.9	7.5
	22年	1140	673	622	33	589	51	467	59.0	7.6
	23年	1148	666	619	29	590	47	482	58.0	7.1
	24年	1158	674	627	28	599	46	484	58.2	6.8
	25年	1165	682	642	29	613	39	483	58.5	5.7
	26年	1172	682	645	27	618	37	490	58.2	5.4
	27年	1178	700	664	27	637	36	478	59.4	5.1
	28年	1186	710	679	29	650	31	476	59.9	4.4
29年	1195	718	691	28	663	27	476	59.9	3.8	
対前年増減数	平成17年	11	5	3	-4	7	2	6	-0.1	0.3
	18年	10	-2	-1	-2	1	-1	11	-0.7	-0.2
	19年	-2	-8	-5	0	-5	-3	7	-0.6	-0.3
	20年	6	9	8	3	5	1	-3	0.4	0.0
	21年	6	19	17	5	12	2	-13	1.4	0.1
	22年	8	6	5	0	5	1	2	0.1	0.1
	23年	8	-7	-3	-4	1	-4	15	-1.0	-0.5
	24年	10	8	8	-1	9	-1	2	0.2	-0.3
	25年	7	8	15	1	14	-7	-1	0.3	-1.1
	26年	7	0	3	-2	5	-2	7	-0.3	-0.3
	27年	6	18	19	0	19	-1	-12	1.2	-0.3
	28年	8	10	15	2	13	-5	-2	0.5	-0.7
	29年	9	8	12	-1	13	-4	0	0.0	-0.6
対前年増減率(%)	平成17年	1.0	0.8	0.5	-12.9	1.2	4.1	1.3	-	-
	18年	0.9	-0.3	-0.2	-7.4	0.2	-2.0	2.4	-	-
	19年	-0.2	-1.2	-0.8	0.0	-0.9	-6.0	1.5	-	-
	20年	0.5	1.4	1.4	12.0	0.9	2.1	-0.6	-	-
	21年	0.5	2.9	2.8	17.9	2.1	4.2	-2.7	-	-
	22年	0.7	0.9	0.8	0.0	0.9	2.0	0.4	-	-
	23年	0.7	-1.0	-0.5	-12.1	0.2	-7.8	3.2	-	-
	24年	0.9	1.2	1.3	-3.4	1.5	-2.1	0.4	-	-
	25年	0.6	1.2	2.4	3.6	2.3	-15.2	-0.2	-	-
	26年	0.6	0.0	0.5	-6.9	0.8	-5.1	1.4	-	-
	27年	0.5	2.6	2.9	0.0	3.1	-2.7	-2.4	-	-
	28年	0.7	1.4	2.3	7.4	2.0	-13.9	-0.4	-	-
	29年	0.8	1.1	1.8	-3.4	2.0	-12.9	0.0	-	-

(関連資料2) 15歳以上年齢階級別の就業状態

平成30年9月沖縄県

(単位：千人)

	就業状態	総数	15～	20～	25～	30～	35～	40～	45～	50～	55～	65歳
			19歳	24歳	29歳	34歳	39歳	44歳	49歳	54歳	64歳	以上
男	15歳以上人口	1201	81	72	75	88	93	104	102	89	183	312
	労働力人口	716	8	48	65	71	83	92	83	71	132	65
	就業者	688	8	43	60	69	80	88	80	69	129	64
	完全失業者	28	0	5	5	2	3	3	3	2	2	1
	非労働力人口	484	73	25	11	17	10	12	19	18	51	248
	完全失業率 (%)	3.9	-	10.4	7.7	2.8	3.6	3.3	3.6	2.8	1.5	1.5
女	15歳以上人口	586	42	37	38	44	46	52	51	44	92	140
	労働力人口	387	3	23	34	39	44	49	44	40	72	40
	就業者	371	3	21	31	37	42	47	42	38	71	39
	完全失業者	17	0	2	3	2	2	2	2	2	1	1
	非労働力人口	198	38	14	4	5	2	4	7	4	20	100
	完全失業率 (%)	4.4	-	8.7	8.8	5.1	4.5	4.1	4.5	5.0	1.4	2.5
計	15歳以上人口	615	39	35	38	45	47	52	51	44	91	173
	労働力人口	329	4	24	31	32	39	43	39	31	60	25
	就業者	318	4	22	29	32	38	42	37	31	58	25
	完全失業者	11	-	3	2	1	1	1	1	0	2	0
	非労働力人口	286	35	11	7	13	8	9	12	14	31	147
	完全失業率 (%)	3.3	-	12.5	6.5	3.1	2.6	2.3	2.6	-	3.3	-

平成30年9月沖縄県

(単位：千人)

	就業状態	総数	15～	25～	35～	45～	55～	65歳	15～	30～	40～	55歳
			24歳	34歳	44歳	54歳	64歳	以上	29歳	39歳	54歳	以上
男	15歳以上人口	1201	154	164	197	191	183	312	229	181	295	495
	労働力人口	716	56	136	175	153	132	65	121	154	245	197
	就業者	688	50	129	168	148	129	64	110	149	236	193
	完全失業者	28	5	7	7	5	2	1	10	5	8	3
	非労働力人口	484	98	28	22	37	51	248	109	27	49	299
	完全失業率 (%)	3.9	8.9	5.1	4.0	3.3	1.5	1.5	8.3	3.2	3.3	1.5
女	15歳以上人口	586	79	82	98	95	92	140	117	90	147	232
	労働力人口	387	27	73	92	84	72	40	61	83	133	112
	就業者	371	24	68	88	80	71	39	55	79	127	110
	完全失業者	17	3	5	4	3	1	1	6	4	5	2
	非労働力人口	198	52	8	6	11	20	100	56	7	15	120
	完全失業率 (%)	4.4	11.1	6.8	4.3	3.6	1.4	2.5	9.8	4.8	3.8	1.8
計	15歳以上人口	615	75	82	99	95	91	173	113	92	147	264
	労働力人口	329	29	63	82	70	60	25	60	71	113	85
	就業者	318	26	60	80	68	58	25	55	70	110	83
	完全失業者	11	3	2	2	2	2	0	5	2	3	2
	非労働力人口	286	46	19	17	26	31	147	53	21	35	178
	完全失業率 (%)	3.3	10.3	3.2	2.4	2.9	3.3	-	8.3	2.8	2.7	2.4

(関連資料3) (参考) 完全失業率季節調整値

平成30年9月沖縄県

完全失業率（季節調整値）（％）	
男女計	4.0
男	4.7
女	3.3

完全失業率（季節調整値）の推移

平成30年

	1月	2月	3月	4月	5月	6月	7月	8月	9月	10月	11月	12月
総数	3.5	4.2	3.2	2.9	4.1	3.2	2.6	3.4	4.0			
男	4.5	4.6	3.7	3.1	4.5	4.0	2.6	3.1	4.7			
女	2.3	3.3	2.5	2.6	3.6	2.3	2.2	3.6	3.3			

(前年12月までのデータから推計した当該年の予測季節指数により算出)

平成29年

	1月	2月	3月	4月	5月	6月	7月	8月	9月	10月	11月	12月
総数	3.6	3.9	4.0	3.5	3.4	4.2	3.6	3.4	3.5	3.9	4.1	3.5
男	4.2	4.7	4.1	3.8	3.5	4.0	3.8	3.9	3.9	4.4	5.2	4.1
女	3.0	2.9	3.6	3.1	3.5	4.6	3.4	3.1	3.2	3.3	2.8	2.9

(平成29年12月までのデータに基づき過去にさかのぼって再計算し算出)

労働力調査における平成30年1月からの変更について

労働力調査では、多様化する雇用・失業の実態をよりの確に把握するため、平成30年1月分から調査事項の変更を行い、あわせて、結果表の変更を行いました。

○ 雇用契約期間を詳細に把握

調査票の「従業上の地位」について、雇用契約期間に基づき把握してきた「常雇の人(無期の契約)」、「常雇の人(有期の契約)」、「雇用契約期間が1年超」、「臨時雇の人」(同1か月以上1年以下)及び「日雇の人」(同1か月未満)の区分を廃止し、雇用契約期間について、「定めがない」、「1か月未満」、「1か月以上3か月以下」、「(雇用契約期間)」の定めがあるか)わからない」等のように把握することとしました。

これにより、雇用契約期間別の雇用者数をより詳細に把握できるほか、雇用契約期間の定めがあるか分からない者や雇用契約期間が分からない者の数も把握できる等、雇用契約期間からみた非正規雇用の状況を、よりの確に把握することが可能となります。

平成30年10月分の公表予定日は平成30年11月30日(金)09:00です。

この公表資料の内容は、沖縄県のホームページ(<http://www.pref.okinawa.jp/toukeika/>)でも提供しています。



← PCサイトにつながります

沖縄県企画部統計課人口社会統計班

T E L : 098-866-2050

F A X : 098-866-2056