

労働力調査（沖縄県）

平成28年9月分

沖縄県の結果の概要

【就業者】

- ・就業者数は680千人。前年同月に比べ15千人の増加。5ヶ月連続の増加。
- ・雇用人数は583千人。前年同月に比べ8千人の増加。5ヶ月連続の増加。
- ・主な産業別就業者を前年同月と比べると、「教育、学習支援業」「医療、福祉」「製造業」などが増加。
 「サービス業（他に分類されないもの）」「卸売業、小売業」「建設業」などが減少。

原数値	実数 (千人・%)	対前年同月増減 (千人・ポイント)			
		9月	8月	7月	6月
就業者	680	15	9	3	5
雇用人	583	8	10	12	6
自営業主・家族従業者	94	8	0	-9	-6
【主な産業別就業者】					
農業、林業	30	3	-6	-6	-1
建設業	71	-3	1	-1	2
製造業	34	6	5	0	0
情報通信業	17	1	2	4	-4
運輸業、郵便業	28	-2	-1	-6	-3
卸売業、小売業	96	-6	-3	-4	-4
学術研究、専門・技術サービス業	21	-1	1	-2	0
宿泊業、飲食サービス業	57	2	2	-1	-3
生活関連サービス業、娯楽業	27	1	1	5	2
教育、学習支援業	49	8	9	10	2
医療、福祉	102	7	3	9	3
サービス業（他に分類されないもの）	53	-7	1	0	5
公務（他に分類されるものを除く）	45	4	-2	1	2
就業率	57.2	0.8	0.4	-0.2	0.1
うち15～64歳	69.4	0.7	0.2	-0.2	0.5
完全失業者	26	-10	-8	-6	-3
男	17	-5	-4	-3	-2
女	9	-4	-4	-3	-1
【求職理由別】					
定年又は雇用契約の満了	2	-2	0	-2	-2
勤め先都合	3	-2	-2	1	-3
自己都合	13	-5	-2	0	2
学卒未就職者	1	-1	-1	-1	0
新たに収入が必要	2	-1	1	-1	1
その他	4	2	-3	-1	-1
非労働力人口	482	4	10	12	3
完全失業率	3.7	-1.4	-1.1	-0.8	-0.5
男	4.3	-1.3	-1.0	-0.7	-0.5
女	2.9	-1.3	-1.3	-1.0	-0.3

【就業率】

- ・就業率は57.2%。前年同月に比べ0.8ポイントの上昇。2ヶ月連続の上昇
- ・15～64歳の就業率は69.4%。前年同月に比べ0.7ポイントの上昇。2ヶ月連続の上昇。

【完全失業者】

- ・完全失業者数は26千人。前年同月に比べ10千人の減少。
- ・求職理由別に前年同月と比べると、「定年又は雇用契約の満了」は2千人の減少。「勤め先都合」は2千人の減少。「自己都合」は5千人の減少。「学卒未就職者」は1千人の減少。「新たに収入が必要」は1千人の減少。

【完全失業率】

- ・完全失業率(原数値)は3.7%。前年同月に比べ1.4ポイント低下。

【非労働力人口】

- ・非労働力人口は482千人。前年同月に比べ4千人の増加。

図1 就業者の対前年同月増減と就業率の対前年同月ポイント差の推移

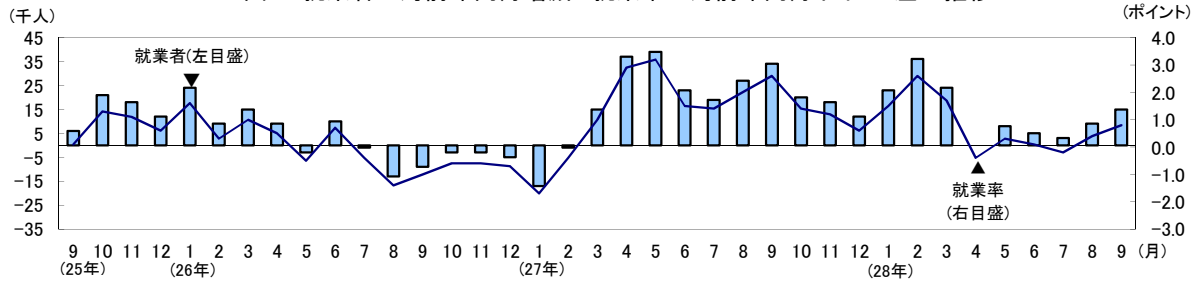
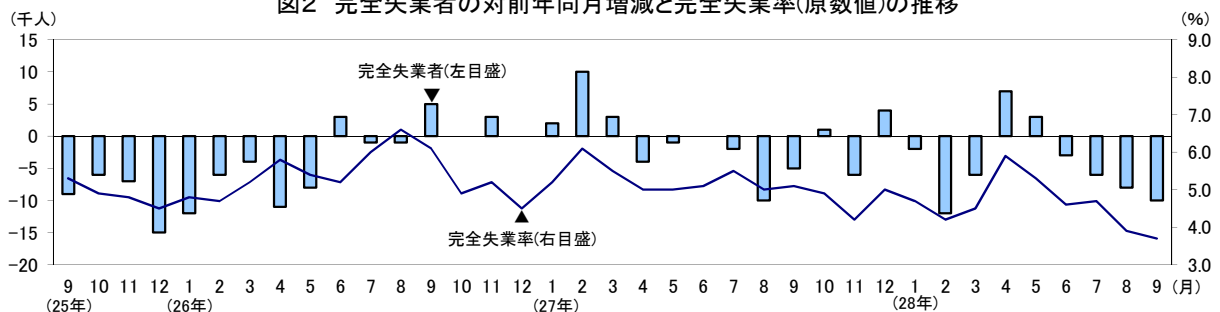


図2 完全失業者の対前年同月増減と完全失業率(原数値)の推移



I 就業状態別人口

- ・前年同月に比べ、労働力人口は4千人（0.6%）、非労働力人口は4千人（0.8%）増加。
- ・15～64歳の労働力人口は5千人（0.8%）減少、非労働力人口は3千人（1.2%）の増加。

表1 就業状態別人口 (千人、%)

平成28年9月	実数			対前年同月増減		
	男女計	男	女	男女計	男	女
15歳以上人口	1188	579	609	8	5	4
労働力人口	705	391	315	4	-1	7
就業者	680	374	306	15	4	11
完全失業者	26	17	9	-10	-5	-4
非労働力人口	482	188	294	4	6	-2
通学	89	45	45	1	-3	5
家事	169	16	153	-15	4	-19
その他(高齢者など)	224	127	97	18	5	13
労働力人口比率	59.3	67.5	51.7	-0.1	-0.8	0.8
就業率	57.2	64.6	50.2	0.8	0.1	1.4
15～64歳人口(生産年齢人口)	896	450	446	-3	-1	-2
労働力人口	647	356	291	-5	-7	1
就業者	622	340	283	4	-1	7
完全失業者	25	16	9	-10	-5	-4
非労働力人口	249	94	155	3	6	-3
通学	89	45	45	2	-3	6
家事	104	10	94	-7	4	-11
その他(高齢者など)	55	40	16	7	6	2
労働力人口比率	72.2	79.1	65.2	-0.3	-1.4	0.5
就業率	69.4	75.6	63.5	0.7	0.0	1.9

II 就業者の動向

1 就業者数

- ・就業者数は680千人。前年同月に比べ15千人の増加。

表2 男女別就業者 (千人)

平成28年9月	実数	対前年同月増減
就業者	680	15
男	374	4
女	306	11

図3 男女別就業者の対前年同月増減の推移

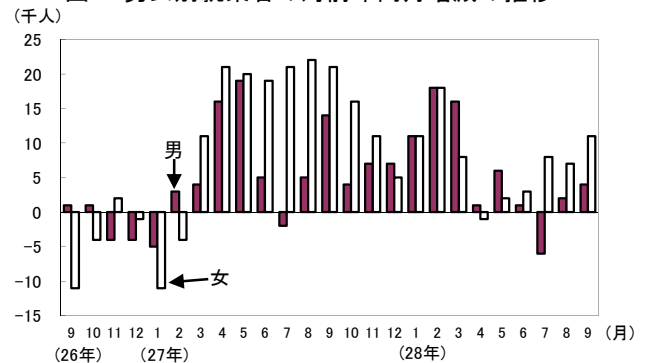
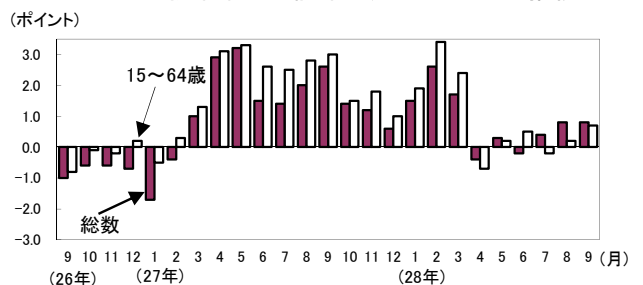


図4 就業率の対前年同月ポイント差の推移



2 就業率

- ・就業率(15歳以上人口に占める就業者の割合)は57.2%。前年同月に比べ0.8ポイントの上昇。
- ・15～64歳の就業率は69.4%。0.7ポイントの上昇。男性は75.6%。前年と同率。女性は63.5%。1.9ポイントの上昇。

3 従業上の地位

- ・雇用者数は583千人。前年同月に比べ8千人(1.4%)の増加。5ヶ月連続の増加。男性は308千人。2千人(0.7%)の増加。女性は275千人。6千人(2.2%)の増加。
- ・自営業主・家族従業者数は94千人。前年同月に比べ8千人(9.3%)の増加。

表3 従業上の地位別就業者 (千人)

平成28年9月	実数	対前年同月増減
就業者	680	15
雇用者	583	8
男	308	2
女	275	6
うち非農林業雇用者	577	8
自営業主・家族従業者	94	8

・非農林業雇用者数及び対前年同月増減

非農林業雇用者 …… 577千人と、8千人(1.4%)増加。
5ヶ月連続の増加。
常 雇 …… 513千人と、12千人(2.4%)増加。
5ヶ月連続の増加。
そのうち、無期の契約は368千人、
有期の契約は121千人。
臨時雇 …… 54千人と、5千人減少。
日 雇 …… 10千人と、1千人増加。

図5 非農林業雇用者の従業上の地位別
対前年同月増減の推移

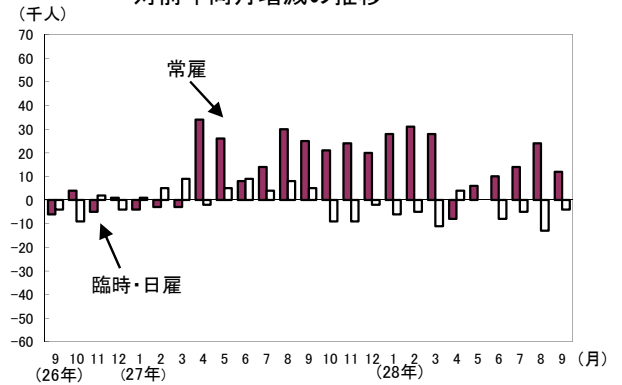


表4 従業上の地位別非農林業雇用者
(千人、%)

平成28年9月	実数	対前年同月増減	
		実数	割合
非農林業雇用者	577	8	100.0
常雇	513	12	88.9
無期の契約	368	4	63.8
有期の契約	121	1	21.0
役員	24	7	4.2
臨時雇	54	△5	9.4
日雇	10	1	1.7
有期雇用契約者	185	△3	32.1

- ・非農林業雇用者に占める常雇の無期の契約の割合は63.8%。常雇の有期の契約の割合は21.0%。
- ・非農林業雇用者に占める有期雇用契約者の割合は、32.1%。

注) 1. 調査事項の変更に伴う留意点について、裏表紙参照
2. 有期雇用契約者は、常雇の「有期の契約」と「臨時雇」、「日雇」の合計を示す。

4 雇用形態

- ・正規の職員・従業員は315千人。
非正規の職員・従業員は243千人。
非正規の職員・従業員のうち、パートは98千人。
アルバイトは50千人。労働者派遣事業所の派遣社員は10千人。契約社員は55千人。嘱託は19千人。
- ・雇用者（役員を除く）に占める非正規の職員・従業員の割合は43.5%

表5 雇用形態別雇用者 (千人、%)

平成28年9月	実数	対前年同月増減	
		実数	割合
役員を除く雇用者	559	1	100
正規の職員・従業員	315	△1	56.5
非正規の職員・従業員	243	2	43.5
パート	98	4	17.6
アルバイト	50	△5	9.0
労働者派遣事業所の派遣社員	10	2	1.8
契約社員	55	0	9.9
嘱託	19	6	3.4
その他	12	△4	2.2

注) 1. 調査事項の変更に伴う留意点について、裏表紙参照
2. 割合は、「正規の職員・従業員」と「非正規の職員・従業員」の合計に占める割合を示す。

5 従業者規模

- ・企業の従業者規模別非農林業雇用者数及び対前年同月増減
 - 1～29人規模 …… 205千人と3千人(1.4%)の減少。4ヶ月連続の減少。
 - 30～99人規模 …… 93千人と9千人(8.8%)の減少。4ヶ月連続の減少。
 - 100～499人規模 …… 79千人と10千人(11.2%)の減少。5ヶ月ぶりの減少。
 - 500人以上規模 …… 99千人と18千人(22.2%)増加。4ヶ月連続の増加。

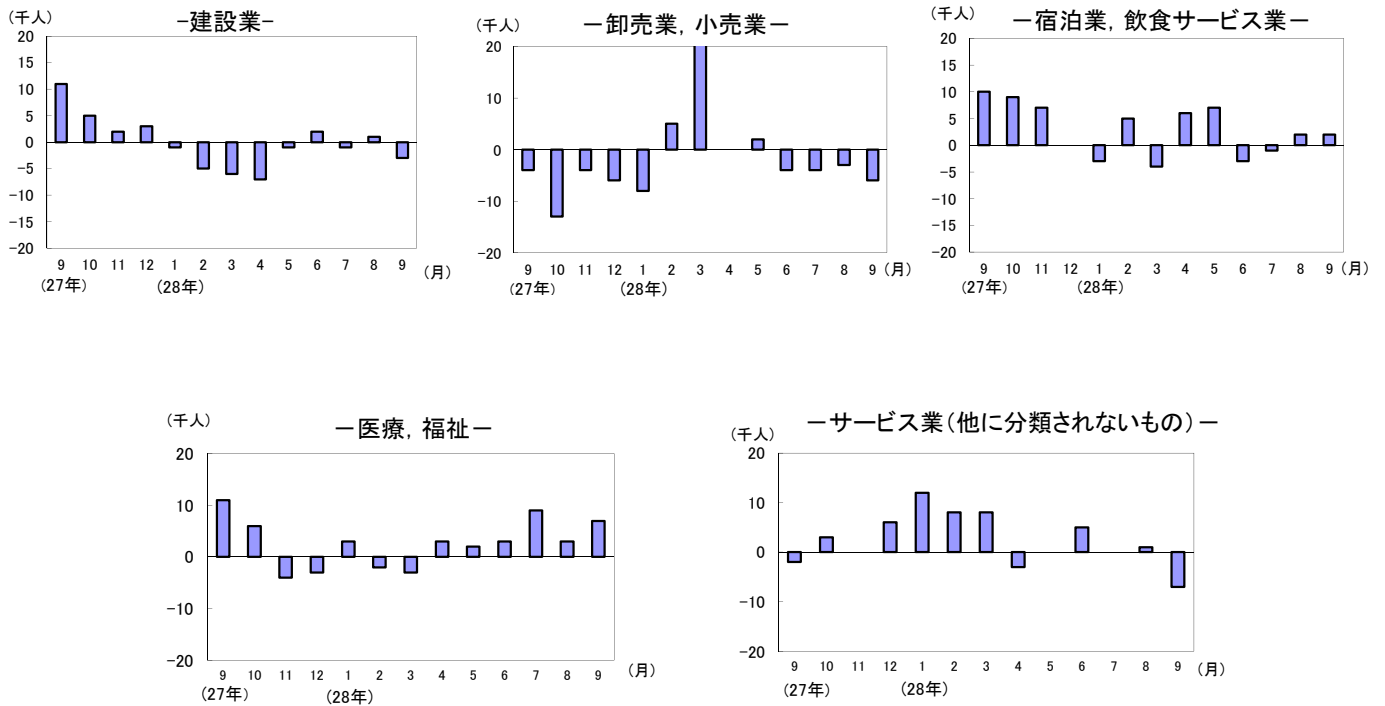
6 産業

表6 主な産業別就業者・雇用者 (千人、%)

平成28年9月		農業、林業	非農林業	建設業	製造業	情報通信業	運輸業、郵便業	卸売業、小売業	金融業、保険業	不動産業、物品賃貸業	学術研究、専門・技術サービス業	宿泊業、飲食サービス業	生活関連サービス業、娯楽業	教育、学習支援業	医療、福祉	サービス業(他に分類されないもの)	その他
就業者	実数	30	650	71	34	17	28	96	16	13	21	57	27	49	102	53	30
	対前年同月増減	3	12	-3	6	1	-2	-6	6	-3	-1	2	1	8	7	-7	-10
	対前年同月増減率(%)	11.1	1.9	-4.1	21.4	6.3	-6.7	-5.9	60.0	-18.8	-4.5	3.6	3.8	19.5	7.4	-11.7	-25.0
雇用者	実数	6	577	61	27	16	26	83	15	11	17	47	21	43	99	49	27
	対前年同月増減	0	8	-2	1	1	-1	-6	6	-3	-1	1	1	6	6	-6	-10
	対前年同月増減率(%)	※	1.4	-3.2	3.8	6.7	-3.7	-6.7	※	-21.4	-5.6	2.2	5.0	16.2	6.5	-10.9	-27.0

注) 日本標準産業分類の改定(平成19年11月)に伴い、労働力調査においては、平成21年1月調査から新産業分類により結果を表章した。

図6 主な産業別就業者の対前年同月増減の推移

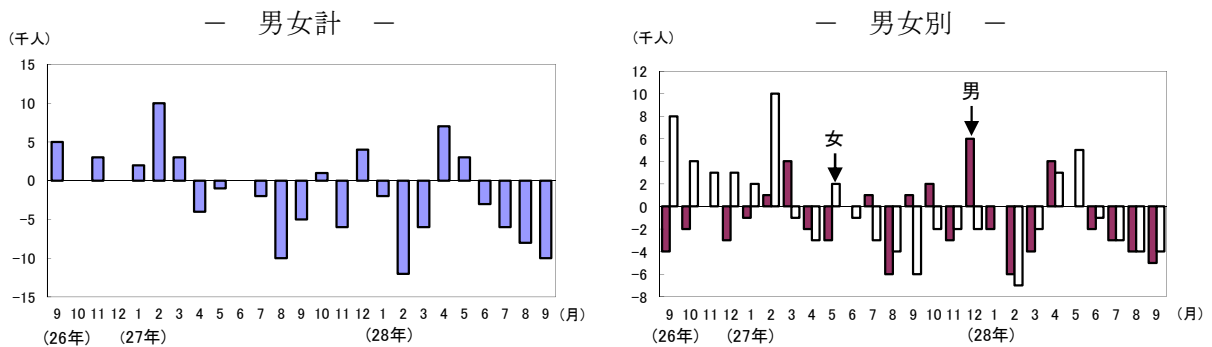


III 完全失業者の動向

1 完全失業者数

- 完全失業者数は26千人。前年同月に比べ10千人の減少。
- 男性は前年同月に比べ5千人（22.7％）の減少。女性は前年同月に比べ4千人（30.8％）の減少。

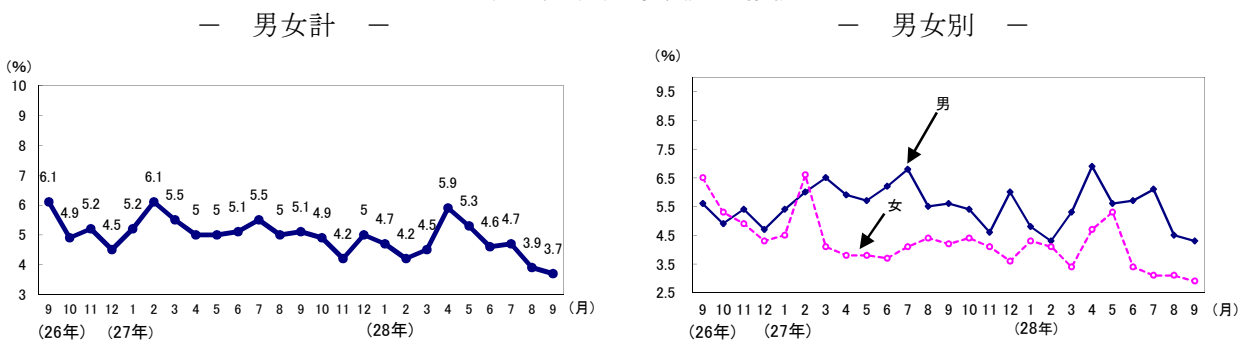
図7 完全失業者の対前年同月増減の推移



2 完全失業率【原数値】

- 完全失業率(労働力人口に占める完全失業者の割合)は3.7%と、前年同月と比べ1.4ポイントの低下。
- 男性は4.3%と前年同月と比べ1.3ポイントの低下。女性は2.9%と1.3ポイントの低下。

図8 完全失業率(原数値)の推移



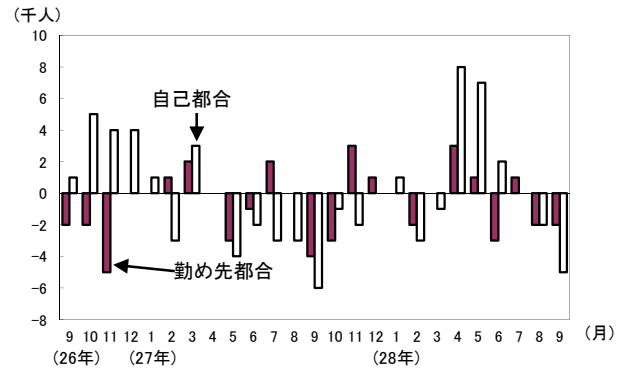
3 求職理由

- 完全失業者のうち、「定年又は雇用契約の満了」は2千人で、前年同月に比べ2千人の減少。
「勤め先都合」は3千人で、前年同月に比べ2千人の減少。
「自己都合」は13千人で、前年同月に比べ5千人の減少。

表7 求職理由別完全失業者数 (千人)

平成28年9月	男女計	
	実数	対前年 同月増減
完全失業者	26	-10
定年又は雇用契約の満了	2	-2
勤め先都合	3	-2
自己都合	13	-5
学卒未就職	1	-1
新たに収入が必要	2	-1
その他	4	2

図9 主な求職理由別完全失業者の対前年同月増減の推移



4 年齢階級別

- 「65歳以上」を除くすべての年齢階級で、完全失業者が前年同月に比べ減少。
- 男性は「15～24歳」の年齢階級のみ完全失業者が増加。「45歳～54歳」及び「65歳以上」の年齢階級は前年と同数。
- 女性は「55～64歳」及び「65歳以上」の年齢階級で、完全失業者が前年と同数。それ以外の年齢階級では前年同月と比べ減少。

表8 年齢階級別完全失業者及び完全失業率

(千人、%、ポイント)

平成28年9月	男女計				男				女			
	完全失業者		完全失業率		完全失業者		完全失業率		完全失業者		完全失業率	
	(千人)	対前年 同月増減	(%)	対前年 同月増減	(千人)	対前年 同月増減	(%)	対前年 同月増減	(千人)	対前年 同月増減	(%)	対前年 同月増減
総数	26	-10	3.7	-1.4	17	-5	4.3	-1.3	9	-4	2.9	-1.3
15～24歳	6	-1	8.8	-1.6	5	2	13.9	5.1	1	-3	3.1	-9.0
25～34歳	5	-2	3.6	-1.3	4	-1	5.5	-1.0	1	-1	1.6	-1.5
35～44歳	6	-3	3.6	-1.8	4	-2	4.3	-2.0	2	-1	2.6	-1.5
45～54歳	4	-2	2.7	-1.4	2	0	2.5	0.1	2	-2	3.1	-3.1
55～64歳	3	-3	2.4	-2.3	2	-3	2.7	-4.0	1	0	1.9	0.0
65歳以上	1	0	1.7	-0.4	1	0	2.9	-0.4	0	-	-	-
(再掲) 15～29歳	9	-2	6.9	-1.2	8	3	11.4	4.5	2	-3	3.3	-4.5

5 世帯主との続き柄別

- 完全失業者のうち、「世帯主」は4千人。前年同月と比べ2千人減少。
「世帯主の配偶者」は4千人。前年同月と比べ1千人減少。
「その他の家族」は13千人。前年同月と比べ7千人減少。
「単身世帯」は4千人。前年同月と比べ1千人減少。

表9 世帯主との続き柄別完全失業者及び完全失業率

(千人、%、ポイント)

平成28年9月	完全失業者		完全失業率		
	(千人)	対前年 同月増	(%)	対前年 同月増	
総数	26	-10	3.7	-1.4	
2人以上の世帯	世帯主	4	-2	1.5	-0.7
	世帯主の配偶者	4	-1	2.5	-0.6
	その他の家族	13	-7	8.0	-4.0
単身世帯	4	-1	3.5	-1.4	

統 計 表

平成28年 9 月結果

第1表	就業状態別15歳以上人口	7
第2表	農林業・非農林業、従業上の地位別就業者数	10
第3表	非農林業における産業別就業者数	13
第4表	職業別就業者数	16
第5表	就業者の推移	19
第6表	完全失業者数・完全失業率の推移	20
第7表	求職理由別完全失業者数	21
第8表	年齢10歳階級別完全失業者数及び失業率	24
第9表	第1次・第2次・第3次産業別就業者数	27
第10表	世帯主との続柄別完全失業率	28

(関連資料)

1	就業状態、主な活動状況別人口（年平均）	29
2	15歳以上年齢階級別の就業状態	30
3	(参考) 完全失業率季節調整値	31

利用上の注意

- 1 完全失業率は、労働力人口に占める完全失業者の割合である。
- 2 労働力人口比率は、15歳以上人口に占める労働力人口の割合である。
- 3 統計表の数値は、①表章単位未満の位で四捨五入してある、②総数に分類不能又は不詳の数を含むため、必ずしも総数と内訳の合計とは一致しない。
- 4 増減数及び増減率は、表章単位の数値から算出している。
なお、統計表中の「※」印は、分母が小さいため比率を計算していない。
- 5 平成24年1月結果から結果の算出の基礎となる人口を平成22年国勢調査の確定人口に基づく最新の推計人口に切り替えたことに伴い、平成24年の結果数値には、この切り替えに伴う統計上の不突合が含まれている。
- 6 労働力調査は標本調査であることから、特に表章数値が小さい実数については、標本誤差に留意する必要がある。
- 7 この公表資料は、総務省統計局『労働力調査』の調査票情報をもとに、独自作成したものである。

第1表 就業状態別15歳以上人口 (総数)

沖縄県

(単位：千人)

	分類事項 年月	15歳以上人口	労働力人口	就業者			完全失業者	非労働力人口	完全失業率	
					農業、林業	非農林業				
実数	平成27年1月	1176	679	644	27	617	35	497	5.2	
	2月	1179	690	648	29	619	42	489	6.1	
	3月	1175	697	659	29	630	38	477	5.5	
	4月	1175	704	668	23	646	35	471	5.0	
	5月	1171	700	666	25	641	35	471	5.0	
	6月	1178	710	674	29	645	36	467	5.1	
	7月	1175	703	664	28	637	39	472	5.5	
	8月	1177	697	662	27	635	35	479	5.0	
	9月	1180	701	665	27	638	36	478	5.1	
	10月	1183	709	674	34	640	35	474	4.9	
	11月	1184	706	676	32	644	30	478	4.2	
	12月	1182	701	666	20	646	35	480	5.0	
実数	平成28年1月	1185	700	667	28	639	33	485	4.7	
	2月	1187	714	684	35	649	30	472	4.2	
	3月	1182	715	683	29	654	32	467	4.5	
	4月	1183	710	668	26	643	42	472	5.9	
	5月	1179	712	674	31	643	38	467	5.3	
	6月	1185	713	679	28	651	33	470	4.6	
	7月	1185	700	667	22	645	33	484	4.7	
	8月	1186	697	671	21	650	27	489	3.9	
	9月	1188	705	680	30	650	26	482	3.7	
	10月									
	11月									
	12月									
対前月増減数		2	8	9	9	0	-1	-7	-0.2	
対前月増減率		0.2	1.1	1.3	42.9	0.0	-3.7	-1.4	※	
対前年同月増減数	平成28年1月	9	21	23	1	22	-2	-12	-0.5	
	2月	8	24	36	6	30	-12	-17	-1.9	
	3月	7	18	24	0	24	-6	-10	-1.0	
	4月	8	6	0	3	-3	7	1	0.9	
	5月	8	12	8	6	2	3	-4	0.3	
	6月	7	3	5	-1	6	-3	3	-0.5	
	7月	10	-3	3	-6	8	-6	12	-0.8	
	8月	9	0	9	-6	15	-8	10	-1.1	
	9月	8	4	15	3	12	-10	4	-1.4	
	10月									
	11月									
	12月									
対前年同月増減率	平成28年1月	0.8	3.1	3.6	3.7	3.6	-5.7	-2.4	-	
	2月	0.7	3.5	5.6	20.7	4.8	-28.6	-3.5	-	
	3月	0.6	2.6	3.6	0.0	3.8	-15.8	-2.1	-	
	4月	0.7	0.9	0.0	13.0	-0.5	20.0	0.2	-	
	5月	0.7	1.7	1.2	24.0	0.3	8.6	-0.8	-	
	6月	0.6	0.4	0.7	-3.4	0.9	-8.3	0.6	-	
	7月	0.9	-0.4	0.5	-21.4	1.3	-15.4	2.5	-	
	8月	0.8	0.0	1.4	-22.2	2.4	-22.9	2.1	-	
	9月	0.7	0.6	2.3	11.1	1.9	-27.8	0.8	-	
	10月									
	11月									
	12月									

第1表 就業状態別15歳以上人口 (男)

沖縄県

(単位：千人)

	分類事項 年月	15歳以上人口	労働力人口	就業状態				非労働力人口	完全失業率	
				就業者	農業、林業		完全失業者			
					農業、林業	非農林業				
実数	平成27年1月	573	389	368	20	348	21	183	5.4	
	2月	574	386	363	21	342	23	188	6.0	
	3月	571	383	358	23	335	25	188	6.5	
	4月	571	390	366	18	348	23	182	5.9	
	5月	570	385	363	17	346	22	184	5.7	
	6月	573	387	363	20	343	24	185	6.2	
	7月	572	383	357	20	338	26	189	6.8	
	8月	573	382	361	20	341	21	191	5.5	
	9月	574	392	370	20	350	22	182	5.6	
	10月	576	391	370	23	346	21	185	5.4	
	11月	577	390	372	24	348	18	186	4.6	
	12月	576	397	373	17	356	24	178	6.0	
実数	平成28年1月	577	399	379	20	359	19	178	4.8	
	2月	578	398	381	23	358	17	179	4.3	
	3月	575	395	374	21	354	21	180	5.3	
	4月	576	394	367	20	347	27	181	6.9	
	5月	574	391	369	23	346	22	183	5.6	
	6月	577	387	364	21	343	22	188	5.7	
	7月	577	375	351	17	334	23	202	6.1	
	8月	578	379	363	18	345	17	198	4.5	
	9月	579	391	374	23	350	17	188	4.3	
	10月									
	11月									
	12月									
対前月増減数		1	12	11	5	5	0	-10	-0.2	
対前月増減率		0.2	3.2	3.0	27.8	1.4	0.0	-5.1	※	
対前年同月増減数	平成28年1月	4	10	11	0	11	-2	-5	-0.6	
	2月	4	12	18	2	16	-6	-9	-1.7	
	3月	4	12	16	-2	19	-4	-8	-1.2	
	4月	5	4	1	2	-1	4	-1	1.0	
	5月	4	6	6	6	0	0	-1	-0.1	
	6月	4	0	1	1	0	-2	3	-0.5	
	7月	5	-8	-6	-3	-4	-3	13	-0.7	
	8月	5	-3	2	-2	4	-4	7	-1.0	
	9月	5	-1	4	3	0	-5	6	-1.3	
	10月									
	11月									
	12月									
対前年同月増減率	平成28年1月	0.7	2.6	3.0	0.0	3.2	-9.5	-2.7	-	
	2月	0.7	3.1	5.0	9.5	4.7	-26.1	-4.8	-	
	3月	0.7	3.1	4.5	-8.7	5.7	-16.0	-4.3	-	
	4月	0.9	1.0	0.3	11.1	-0.3	17.4	-0.5	-	
	5月	0.7	1.6	1.7	35.3	0.0	0.0	-0.5	-	
	6月	0.7	0.0	0.3	5.0	0.0	-8.3	1.6	-	
	7月	0.9	-2.1	-1.7	-15.0	-1.2	-11.5	6.9	-	
	8月	0.9	-0.8	0.6	-10.0	1.2	-19.0	3.7	-	
	9月	0.9	-0.3	1.1	15.0	0.0	-22.7	3.3	-	
	10月									
	11月									
	12月									

第1表 就業状態別15歳以上人口 (女)

沖縄県

(単位：千人)

	分類事項 年月	15歳以上人口	労働力人口	就業者			完全失業者	非労働力人口	完全失業率	
					農業、 林業	非農 林業				
実	平成27年1月	603	290	277	7	269	13	313	4.5	
	2月	605	304	285	8	277	20	300	6.6	
	3月	603	315	301	6	295	13	288	4.1	
	4月	603	314	302	4	298	12	289	3.8	
	5月	602	315	303	8	295	12	287	3.8	
	6月	605	323	312	9	302	12	282	3.7	
	7月	603	320	307	8	299	13	283	4.1	
	8月	604	316	301	7	294	14	288	4.4	
	9月	605	308	295	7	288	13	296	4.2	
	10月	607	318	304	10	294	14	288	4.4	
	11月	607	316	304	7	297	13	291	4.1	
	12月	606	304	293	2	291	11	302	3.6	
数	平成28年1月	608	301	288	7	280	13	306	4.3	
	2月	608	316	303	12	292	13	292	4.1	
	3月	607	319	309	8	300	11	287	3.4	
	4月	608	316	301	5	296	15	291	4.7	
	5月	606	322	305	8	297	17	284	5.3	
	6月	608	326	315	7	308	11	282	3.4	
	7月	608	326	315	4	311	10	283	3.1	
	8月	609	318	308	3	305	10	290	3.1	
	9月	609	315	306	6	299	9	294	2.9	
	10月									
	11月									
	12月									
	対前月増減数	0	-3	-2	3	-6	-1	4	-0.2	
	対前月増減率	0.0	-0.9	-0.6	※	-2.0	-10.0	1.4	※	
対前年同月増減数	平成28年1月	5	11	11	0	11	0	-7	-0.2	
	2月	3	12	18	4	15	-7	-8	-2.5	
	3月	4	4	8	2	5	-2	-1	-0.7	
	4月	5	2	-1	1	-2	3	2	0.9	
	5月	4	7	2	0	2	5	-3	1.5	
	6月	3	3	3	-2	6	-1	0	-0.3	
	7月	5	6	8	-4	12	-3	0	-1	
	8月	5	2	7	-4	11	-4	2	-1.3	
	9月	4	7	11	-1	11	-4	-2	-1.3	
	10月									
	11月									
	12月									
対前年同月増減率	平成28年1月	0.8	3.8	4.0	※	4.1	0.0	-2.2	-	
	2月	0.5	3.9	6.3	※	5.4	-35.0	-2.7	-	
	3月	0.7	1.3	2.7	※	1.7	-15.4	-0.3	-	
	4月	0.8	0.6	-0.3	※	-0.7	25.0	0.7	-	
	5月	0.7	2.2	0.7	※	0.7	41.7	-1.0	-	
	6月	0.5	0.9	1.0	※	2.0	-8.3	0.0	-	
	7月	0.8	1.9	2.6	※	4.0	-23.1	0.0	-	
	8月	0.8	0.6	2.3	※	3.7	-28.6	0.7	-	
	9月	0.7	2.3	3.7	※	3.8	-30.8	-0.7	-	
	10月									
	11月									
	12月									

第2表 農林業・非農林業 従業上の地位別就業者数 (総数)

沖縄県

(単位：千人)

分類事項	全 産 業			農 業、林 業			非 農 林 業			
	自営業主	家族従業者	雇用者	自営業主	家族従業者	雇用者	自営業主	家族従業者	雇用者	
年月										
実	平成27年1月	68	16	557	15	8	4	53	8	553
	2月	69	13	564	15	5	8	54	8	555
	3月	77	19	564	17	5	7	60	13	557
	4月	65	15	586	14	4	5	51	11	582
	5月	65	13	582	16	5	4	49	8	578
	6月	76	18	579	17	6	6	59	12	573
	7月	72	19	570	18	7	3	55	12	567
	8月	65	14	579	16	5	6	50	9	573
	9月	71	15	575	16	5	6	55	9	569
	10月	80	18	573	19	7	8	61	11	566
	11月	69	18	586	17	6	9	53	11	578
	12月	65	16	581	13	4	3	53	12	578
数	平成28年1月	65	18	580	15	7	6	49	12	574
	2月	69	22	589	17	10	9	52	13	581
	3月	83	20	579	17	7	5	66	14	573
	4月	68	14	584	17	4	5	52	9	579
	5月	65	13	593	17	5	9	49	7	584
	6月	75	13	585	14	4	11	61	9	574
	7月	70	12	582	12	4	6	58	8	576
	8月	68	10	589	13	3	5	56	8	584
	9月	79	15	583	18	6	6	61	10	577
	10月									
	11月									
	12月									
対前月増減数	11	5	-6	5	3	1	5	2	-7	
対前月増減率	16.2	50.0	-1.0	38.5	※	※	8.9	※	-1.2	
対前年同月増減数	平成28年1月	-3	2	23	0	-1	2	-4	4	21
	2月	0	9	25	2	5	1	-2	5	26
	3月	6	1	15	0	2	-2	6	1	16
	4月	3	-1	-2	3	0	0	1	-2	-3
	5月	0	0	11	1	0	5	0	-1	6
	6月	-1	-5	6	-3	-2	5	2	-3	1
	7月	-2	-7	12	-6	-3	3	3	-4	9
	8月	3	-4	10	-3	-2	-1	6	-1	11
	9月	8	0	8	2	1	0	6	1	8
	10月									
	11月									
	12月									
対前年同月増減率	平成28年1月	-4.4	12.5	4.1	0.0	※	※	-7.5	※	3.8
	2月	0.0	69.2	4.4	13.3	※	※	-3.7	※	4.7
	3月	7.8	5.3	2.7	0.0	※	※	10.0	7.7	2.9
	4月	4.6	-6.7	-0.3	21.4	※	※	2.0	-18.2	-0.5
	5月	0.0	0.0	1.9	6.3	※	※	0.0	※	1.0
	6月	-1.3	-27.8	1.0	-17.6	※	※	3.4	-25.0	0.2
	7月	-2.8	-36.8	2.1	-33.3	※	※	5.5	-33.3	1.6
	8月	4.6	-28.6	1.7	-18.8	※	※	12.0	※	1.9
	9月	11.3	0.0	1.4	12.5	※	※	10.9	※	1.4
	10月									
	11月									
	12月									

第2表 農林業・非農林業 従業上の地位別就業者数 (男)

沖縄県

(単位：千人)

分類事項	全 産 業			農 業、林 業			非 農 林 業			
	自営業主	家族従業者	雇用者	自営業主	家族従業者	雇用者	自営業主	家族従業者	雇用者	
年月										
実 数	平成27年1月	52	4	310	14	3	3	38	1	307
	2月	52	4	306	14	2	5	38	3	301
	3月	59	5	293	17	2	5	43	4	288
	4月	51	3	311	14	1	4	37	2	308
	5月	48	2	309	14	0	3	34	1	306
	6月	58	2	302	16	0	4	42	2	298
	7月	56	4	296	16	1	2	40	3	293
	8月	48	4	305	14	2	4	34	3	301
	9月	58	3	306	15	2	3	43	1	303
	10月	59	5	304	17	3	3	42	3	301
	11月	50	6	315	16	3	5	34	3	310
	12月	52	4	315	13	2	3	39	2	312
	平成28年1月	50	4	324	14	2	4	35	2	320
	2月	53	6	320	15	4	5	38	2	315
	3月	67	4	302	16	2	3	52	3	298
	4月	54	2	310	16	-	4	38	2	306
	5月	50	2	315	15	1	7	35	2	308
	6月	58	2	301	13	0	8	45	2	293
	7月	54	3	292	11	1	5	43	2	287
	8月	50	3	308	12	1	5	38	2	303
	9月	60	4	308	16	2	5	44	2	302
	10月									
	11月									
	12月									
対前月増減数	10	1	0	4	1	0	6	0	-1	
対前月増減率	20.0	※	0.0	33.3	※	※	15.8	※	-0.3	
対 前 年 同 月 増 減 数	平成28年1月	-2	0	14	0	-1	1	-3	1	13
	2月	1	2	14	1	2	0	0	-1	14
	3月	8	-1	9	-1	0	-2	9	-1	10
	4月	3	-1	-1	2	-1	0	1	0	-2
	5月	2	0	6	1	1	4	1	1	2
	6月	0	0	-1	-3	0	4	3	0	-5
	7月	-2	-1	-4	-5	0	3	3	-1	-6
	8月	2	-1	3	-2	-1	1	4	-1	2
	9月	2	1	2	1	0	2	1	1	-1
	10月									
	11月									
	12月									
対 前 年 同 月 増 減 率 %	平成28年1月	-3.8	※	4.5	0.0	※	※	-7.9	※	4.2
	2月	1.9	※	4.6	7.1	※	※	0.0	※	4.7
	3月	13.6	※	3.1	-5.9	※	※	20.9	※	3.5
	4月	5.9	※	-0.3	14.3	※	※	2.7	※	-0.6
	5月	4.2	※	1.9	7.1	※	※	2.9	※	0.7
	6月	0.0	※	-0.3	-18.8	※	※	7.1	※	-1.7
	7月	-3.6	※	-1.4	-31.3	※	※	7.5	※	-2.0
	8月	4.2	※	1.0	-14.3	※	※	11.8	※	0.7
	9月	3.4	※	0.7	6.7	※	※	2.3	※	-0.3
	10月									
	11月									
	12月									

第2表 農林業・非農林業 従業上の地位別就業者数 (女)

沖縄県

(単位：千人)

分類事項	全 産 業			農 業、林 業			非 農 林 業			
	自営業主	家族従業者	雇用者	自営業主	家族従業者	雇用者	自営業主	家族従業者	雇用者	
年月										
実	平成27年1月	16	12	247	1	5	1	15	7	246
	2月	17	9	257	1	4	3	16	5	254
	3月	17	13	271	0	4	2	17	9	269
	4月	14	12	275	1	3	1	14	9	274
	5月	16	11	274	2	4	2	15	7	272
	6月	18	16	276	1	6	2	17	10	275
	7月	16	15	275	1	6	1	15	9	274
	8月	17	10	273	2	4	2	16	6	272
	9月	13	11	269	1	3	2	12	8	267
	10月	21	13	270	1	5	4	20	8	265
	11月	19	11	272	1	3	4	18	8	268
	12月	14	11	266	0	2	0	14	10	266
数	平成28年1月	15	15	257	1	4	2	14	10	255
	2月	16	16	270	2	6	4	14	11	266
	3月	15	16	277	1	5	2	14	11	275
	4月	14	11	274	0	4	1	14	7	273
	5月	15	10	279	1	5	2	14	6	276
	6月	17	11	284	1	3	3	16	8	281
	7月	16	9	290	1	3	1	15	7	289
	8月	18	7	281	1	2	1	18	6	281
	9月	19	11	275	2	4	1	17	7	275
	10月									
	11月									
	12月									
対前月増減数	1	4	-6	1	2	0	-1	1	-6	
対前月増減率	5.6	※	-2.1	※	※	※	-5.6	※	-2.1	
対前年同月増減数	平成28年1月	-1	3	10	0	-1	1	-1	3	9
	2月	-1	7	13	1	2	1	-2	6	12
	3月	-2	3	6	1	1	0	-3	2	6
	4月	0	-1	-1	-1	1	0	0	-2	-1
	5月	-1	-1	5	-1	1	0	-1	-1	4
	6月	-1	-5	8	0	-3	1	-1	-2	6
	7月	0	-6	15	0	-3	0	0	-2	15
	8月	1	-3	8	-1	-2	-1	2	0	9
	9月	6	0	6	1	1	-1	5	-1	8
	10月									
	11月									
	12月									
対前年同月増減率	平成28年1月	-6.3	25.0	4.0	※	※	※	-6.7	※	3.7
	2月	-5.9	※	5.1	※	※	※	-12.5	※	4.7
	3月	-11.8	23.1	2.2	※	※	※	-17.6	※	2.2
	4月	0.0	-8.3	-0.4	※	※	※	0.0	※	-0.4
	5月	-6.3	-9.1	1.8	※	※	※	-6.7	※	1.5
	6月	-5.6	-31.3	2.9	※	※	※	-5.9	-20.0	2.2
	7月	0.0	-40.0	5.5	※	※	※	0.0	※	5.5
	8月	5.9	-30.0	2.9	※	※	※	12.5	※	3.3
	9月	46.2	0.0	2.2	※	※	※	41.7	※	3.0
	10月									
	11月									
	12月									

第3表 非農林業における産業別就業者数 (総数)

沖縄県

(単位：千人)

分類事項	非農林業	漁業	鉱業、採石業、砂利採取業	建設業	製造業	電気・ガス熱供給・水道業	情報通信業	運輸業、郵便業	卸売業、小売業	金融業、保険業	物品賃貸業	不動産業、技術サービス業	学術研究、専門・技術サービス業	飲食サービス業	宿泊業、娯楽業	生活関連サービス業	教育、学習支援業	医療、福祉	複合サービス業	サービス業（他に分類されないもの）	公務（他に分類されるものを除く）
実数	平成27年1月	617	2	-	73	29	3	14	27	111	15	13	20	56	26	36	95	7	49	33	
	2月	619	1	-	81	26	4	14	30	101	15	12	19	57	23	39	102	6	50	36	
	3月	630	2	0	79	31	2	21	30	93	13	13	19	65	21	41	99	7	56	36	
	4月	646	5	0	70	34	2	17	32	111	13	11	22	48	24	37	102	10	64	34	
	5月	641	3	2	64	31	2	15	28	112	13	10	19	47	30	39	105	10	56	36	
	6月	645	3	2	65	34	2	16	28	115	10	12	20	58	26	39	105	11	50	39	
	7月	637	2	0	70	32	4	13	32	108	15	13	22	56	25	29	102	10	59	38	
	8月	635	1	0	69	30	4	15	31	100	14	15	19	54	28	35	97	7	64	42	
	9月	638	2	0	74	28	3	16	30	102	10	16	22	55	26	41	95	6	60	41	
	10月	640	5	0	70	32	4	13	30	101	12	20	22	59	29	38	98	7	61	34	
	11月	644	4	-	69	29	4	14	29	110	15	19	20	61	26	39	100	8	58	31	
	12月	646	2	-	75	32	3	14	24	109	16	15	22	58	24	43	100	11	56	35	
	平成28年1月	639	0	0	72	31	5	16	31	103	12	14	21	53	28	38	98	8	61	38	
	2月	649	1	1	76	33	4	19	35	106	9	18	17	62	26	32	100	8	58	36	
	3月	654	4	0	73	34	3	17	30	114	12	16	18	61	26	38	96	9	64	36	
	4月	643	5	-	63	33	2	17	33	111	16	13	22	54	25	37	105	6	61	31	
	5月	643	4	0	63	32	2	13	33	114	15	15	22	54	25	35	107	6	56	34	
	6月	651	2	0	67	34	3	12	25	111	10	15	20	55	28	41	108	11	55	41	
	7月	645	2	0	69	32	3	17	26	104	12	11	20	55	30	39	111	9	59	39	
	8月	650	3	1	70	35	4	17	30	97	13	12	20	56	29	44	100	7	65	40	
	9月	650	3	0	71	34	4	17	28	96	16	13	21	57	27	49	102	7	53	45	
	10月																				
	11月																				
	12月																				
対前月増減数	0	0	-1	1	-1	0	0	-2	-1	3	1	1	1	-2	5	2	0	-12	5		
対前月増減率	0.0	※	※	1.4	-2.9	※	0.0	-6.7	-1.0	23.1	8.3	5.0	1.8	-6.9	11.4	2.0	※	-18.5	12.5		
対前年同月増減数	平成28年1月	22	-2	0	-1	2	2	2	4	-8	-3	1	1	-3	2	2	3	1	12	5	
	2月	30	0	1	-5	7	0	5	5	5	-6	6	-2	5	3	-7	-2	2	8	0	
	3月	24	2	0	-6	3	1	-4	0	21	-1	3	-1	-4	5	-3	-3	2	8	0	
	4月	-3	0	0	-7	-1	0	0	1	0	3	2	0	6	1	0	3	-4	-3	-3	
	5月	2	1	-2	-1	1	0	-2	5	2	2	5	3	7	-5	-4	2	-4	0	-2	
	6月	6	-1	-2	2	0	1	-4	-3	-4	0	3	0	-3	2	2	3	0	5	2	
	7月	8	0	0	-1	0	-1	4	-6	-4	-3	-2	-2	-1	5	10	9	-1	0	1	
	8月	15	2	1	1	5	0	2	-1	-3	-1	-3	1	2	1	9	3	0	1	-2	
	9月	12	1	0	-3	6	1	1	-2	-6	6	-3	-1	2	1	8	7	1	-7	4	
	10月																				
	11月																				
	12月																				
対前年同月増減率	平成28年1月	3.6	※	※	-1.4	6.9	※	14.3	14.8	-7.2	-20.0	7.7	5.0	-5.4	7.7	5.6	3.2	※	24.5	15.2	
	2月	4.8	※	※	-6.2	26.9	※	35.7	16.7	5.0	-40.0	50.0	-10.5	8.8	13.0	-17.9	-2.0	※	16.0	0.0	
	3月	3.8	※	※	-7.6	9.7	※	-19.0	0.0	22.6	-7.7	23.1	-5.3	-6.2	23.8	-7.3	-3.0	※	14.3	0.0	
	4月	-0.5	※	※	-10.0	-2.9	※	0.0	3.1	0.0	23.1	18.2	0.0	12.5	4.2	0.0	2.9	-40.0	-4.7	-8.8	
	5月	0.3	※	※	-1.6	3.2	※	-13.3	17.9	1.8	15.4	50.0	15.8	14.9	-16.7	-10.3	1.9	-40.0	0.0	-5.6	
	6月	0.9	※	※	3.1	0.0	※	-25.0	-10.7	-3.5	0.0	25.0	0.0	-5.2	7.7	5.1	2.9	0.0	10.0	5.1	
	7月	1.3	※	※	-1.4	0.0	※	30.8	-18.8	-3.7	-20.0	-15.4	-9.1	-1.8	20.0	34.5	8.8	-10.0	0.0	2.6	
	8月	2.4	※	※	1.4	16.7	※	13.3	-3.2	-3.0	-7.1	-20.0	5.3	3.7	3.6	25.7	3.1	※	1.6	-4.8	
	9月	1.9	※	※	-4.1	21.4	※	6.3	-6.7	-5.9	60.0	-18.8	-4.5	3.6	3.8	19.5	7.4	※	-11.7	9.8	
	10月																				
	11月																				
	12月																				

第3表 非農林業における産業別就業者数 (男)

沖縄県

(単位：千人)

分類事項	非農林業	漁業	鉱業、採石業、砂利採取業	建設業	製造業	電気・ガス熱供給・水道業	情報通信業	運輸業、郵便業	卸売業、小売業	金融業、保険業	不動産業、物品賃貸業	学術研究、専門・技術サービス業	宿泊業、飲食サービス業	生活関連サービス業、娯楽業	教育、学習支援業	医療、福祉	複合サービス業	サービス業（他に分類されないもの）	公務（他に分類されるものを除く）		
																				年月	
実数	平成27年1月	348	2	-	64	18	3	9	25	59	6	10	15	21	12	18	29	6	27	22	
	2月	342	1	-	72	15	4	11	24	48	5	9	14	25	13	16	29	3	28	26	
	3月	335	2	0	70	20	2	12	25	38	4	9	13	27	11	17	22	5	30	27	
	4月	348	4	0	59	22	2	10	28	53	5	6	15	19	11	17	26	6	34	25	
	5月	346	3	2	56	22	2	9	25	56	6	4	13	16	12	17	31	6	31	26	
	6月	343	3	2	61	26	1	11	21	53	4	6	13	21	12	13	24	7	30	26	
	7月	338	2	0	64	18	3	9	24	53	6	9	14	21	10	10	24	7	34	26	
	8月	341	1	0	62	17	4	9	25	46	7	11	13	22	12	13	24	5	35	29	
	9月	350	2	0	66	18	2	11	25	48	4	12	15	21	13	18	23	4	34	26	
	10月	346	4	0	64	17	3	8	26	46	6	14	13	26	13	15	25	4	36	23	
	11月	348	3	-	63	16	3	10	25	49	9	12	14	30	10	16	27	4	29	23	
	12月	356	2	-	67	21	2	10	21	52	7	9	17	26	11	17	30	6	31	23	
実数	平成28年1月	359	0	0	61	19	4	11	26	53	5	7	15	24	13	15	33	5	36	26	
	2月	358	1	1	66	19	4	14	29	51	3	9	11	30	12	13	31	4	33	25	
	3月	354	3	0	65	21	2	10	27	54	4	10	10	29	13	14	25	5	36	24	
	4月	347	3	-	56	21	2	9	30	55	5	10	15	21	11	15	31	5	32	22	
	5月	346	4	0	55	21	2	7	28	55	5	10	15	21	10	15	33	5	30	23	
	6月	343	2	0	57	22	3	9	20	52	3	8	14	20	12	18	33	8	30	26	
	7月	334	2	0	59	21	3	11	20	44	3	6	14	19	11	14	31	5	37	27	
	8月	345	3	1	60	20	4	10	24	41	5	9	13	21	12	19	27	5	38	30	
	9月	350	3	0	63	18	3	9	23	46	6	8	14	20	14	25	28	4	32	30	
	10月																				
	11月																				
	12月																				
対前月増減数	5	0	-1	3	-2	-1	-1	-1	5	1	-1	1	-1	2	6	1	-1	-6	0		
対前月増減率	1.4	※	※	5.0	-10.0	※	-10.0	-4.2	12.2	※	※	7.7	-4.8	16.7	31.6	3.7	※	-15.8	0.0		
対前年同月増減数	平成28年1月	11	-2	0	-3	1	1	2	1	-6	-1	-3	0	3	1	-3	4	-1	9	4	
	2月	16	0	1	-6	4	0	3	5	3	-2	0	-3	5	-1	-3	2	1	5	-1	
	3月	19	1	0	-5	1	0	-2	2	16	0	1	-3	2	2	-3	3	0	6	-3	
	4月	-1	-1	0	-3	-1	0	-1	2	2	0	4	0	2	0	-2	5	-1	-2	-3	
	5月	0	1	-2	-1	-1	0	-2	3	-1	-1	6	2	5	-2	-2	2	-1	-1	-3	
	6月	0	-1	-2	-4	-4	2	-2	-1	-1	-1	2	1	-1	0	5	9	1	0	0	
	7月	-4	0	0	-5	3	0	2	-4	-9	-3	-3	0	-2	1	4	7	-2	3	1	
	8月	4	2	1	-2	3	0	1	-1	-5	-2	-2	0	-1	0	6	3	0	3	1	
	9月	0	1	0	-3	0	1	-2	-2	-2	2	-4	-1	-1	1	7	5	0	-2	4	
	10月																				
	11月																				
	12月																				
対前年同月増減率	平成28年1月	3.2	※	※	-4.7	5.6	※	※	4.0	-10.2	※	-30.0	0.0	14.3	8.3	-16.7	13.8	※	33.3	18.2	
	2月	4.7	※	※	-8.3	26.7	※	※	27.3	20.8	6.3	※	-21.4	20.0	-7.7	-18.8	6.9	※	17.9	-3.8	
	3月	5.7	※	※	-7.1	5.0	※	※	-16.7	8.0	42.1	※	※	7.4	18.2	-17.6	13.6	※	20.0	-11.1	
	4月	-0.3	※	※	-5.1	-4.5	※	※	-10.0	7.1	3.8	※	※	0.0	10.5	0.0	-11.8	19.2	※	-5.9	-12.0
	5月	0.0	※	※	-1.8	-4.5	※	※	12.0	-1.8	※	※	※	15.4	31.3	-16.7	-11.8	6.5	※	-3.2	-11.5
	6月	0.0	※	※	-6.6	-15.4	※	※	-18.2	-4.8	-1.9	※	※	7.7	-4.8	0.0	38.5	37.5	※	0.0	0.0
	7月	-1.2	※	※	-7.8	16.7	※	※	-16.7	-17.0	※	※	※	0.0	-9.5	10.0	40.0	29.2	※	8.8	3.8
	8月	1.2	※	※	-3.2	17.6	※	※	-4.0	-10.9	※	※	※	0.0	-4.5	0.0	46.2	12.5	※	8.6	3.4
	9月	0.0	※	※	-4.5	0.0	※	※	-18.2	-8.0	-4.2	※	※	-33.3	-6.7	-4.8	7.7	38.9	※	-5.9	15.4
	10月																				
	11月																				
	12月																				

第3表 非農林業における産業別就業者数 (女)

沖縄県

(単位：千人)

分類事項	非農林業	漁業	鉱業、採石業、砂利採取業	建設業	製造業	電気・ガス・熱供給・水道業	情報通信業	運輸業、郵便業	卸売業、小売業	金融業、保険業	物品賃貸業	不動産業、技術サービス業	学術研究、専門・技術サービス業	飲食サービス業	宿泊業、娯楽業	生活関連サービス業、娯楽業	教育、学習支援業	医療、福祉	複合サービス業	サービス業（他に分類されないもの）	公務（他に分類されるものを除く）	
																						年月
実数	平成27年1月	269	0	-	10	11	-	5	3	53	9	3	4	36	14	19	66	2	22	11		
	2月	277	0	-	9	11	-	3	6	53	11	3	5	32	10	23	73	3	23	11		
	3月	295	1	-	9	11	0	8	5	54	9	4	6	38	10	24	78	2	26	9		
	4月	298	1	-	11	12	1	8	3	58	7	5	7	29	12	20	76	3	30	10		
	5月	295	0	0	8	9	1	6	4	56	7	6	6	31	18	22	74	4	25	10		
	6月	302	-	0	4	8	1	5	7	62	6	6	7	37	13	26	80	4	21	13		
	7月	299	-	-	7	13	0	3	8	56	9	4	8	35	16	20	78	3	25	13		
	8月	294	-	-	8	13	1	7	5	54	8	3	6	33	16	22	73	1	30	13		
	9月	288	-	-	8	11	1	5	5	54	6	4	8	34	13	23	72	2	26	15		
	10月	294	0	-	6	15	1	5	4	54	6	6	9	33	17	23	74	3	25	11		
	11月	297	0	-	6	13	1	5	3	61	7	6	6	31	15	23	73	4	28	8		
	12月	291	-	-	8	12	1	5	3	56	9	6	5	31	13	26	70	5	25	12		
数	平成28年1月	280	0	-	11	13	0	5	4	50	8	7	5	29	16	23	66	3	24	12		
	2月	292	0	-	10	13	1	6	6	55	6	9	7	32	15	20	69	5	24	11		
	3月	300	1	-	8	13	1	6	4	60	8	5	8	33	12	24	72	4	27	12		
	4月	296	1	-	7	12	1	8	3	56	11	4	8	33	13	22	75	1	29	8		
	5月	297	0	-	8	11	0	6	5	59	9	6	7	33	15	20	74	1	27	11		
	6月	308	-	-	10	12	-	4	5	60	7	7	7	35	17	22	75	3	26	14		
	7月	311	-	-	10	10	-	6	6	60	9	5	7	35	18	25	81	4	22	11		
	8月	305	0	-	10	15	1	7	6	56	8	3	7	35	18	25	73	2	26	11		
	9月	299	0	-	8	16	1	8	5	50	9	5	7	38	13	24	74	2	21	15		
	10月																					
	11月																					
	12月																					
対前月増減数	-6	0	-	-2	1	0	1	-1	-6	1	2	0	3	-5	-1	1	0	-5	4			
対前月増減率	-2.0	※	※	-20.0	6.7	※	※	※	-10.7	※	※	※	※	8.6	-27.8	-4.0	1.4	※	-19.2	36.4		
対前年同月増減数	平成28年1月	11	0	-	1	2	0	0	1	-3	-1	4	1	-7	2	4	0	1	2	1		
	2月	15	0	-	1	2	1	3	0	2	-5	6	2	0	5	-3	-4	2	1	0		
	3月	5	0	-	-1	2	1	-2	-1	6	-1	1	2	-5	2	0	-6	2	1	3		
	4月	-2	0	-	-4	0	0	0	0	-2	4	-1	1	4	1	2	-1	-2	-1	-2		
	5月	2	0	0	0	2	-1	0	1	3	2	0	1	2	-3	-2	0	-3	2	1		
	6月	6	-	0	6	4	-1	-1	-2	-2	1	1	0	-2	4	-4	-5	-1	5	1		
	7月	12	-	-	3	-3	0	3	-2	4	0	1	-1	0	2	5	3	1	-3	-2		
	8月	11	0	-	2	2	0	0	1	2	0	0	1	2	2	3	0	1	-4	-2		
	9月	11	0	-	0	5	0	3	0	-4	3	1	-1	4	0	1	2	0	-5	0		
	10月																					
	11月																					
	12月																					
対前年同月増減率	平成28年1月	4.1	※	※	10.0	18.2	※	※	※	-5.7	※	※	※	-19.4	14.3	21.1	0.0	※	9.1	9.1		
	2月	5.4	※	※	※	18.2	※	※	※	3.8	-45.5	※	※	0.0	50.0	-13.0	-5.5	※	4.3	0.0		
	3月	1.7	※	※	※	18.2	※	※	※	11.1	※	※	※	-13.2	20.0	0.0	-7.7	※	3.8	※		
	4月	-0.7	※	※	-36.4	0.0	※	※	※	-3.4	※	※	※	13.8	8.3	10.0	-1.3	※	-3.3	-20.0		
	5月	0.7	※	※	※	※	※	※	※	5.4	※	※	※	6.5	-16.7	-9.1	0.0	※	8.0	10.0		
	6月	2.0	※	※	※	※	※	※	※	-3.2	※	※	※	-5.4	30.8	-15.4	-6.3	※	23.8	7.7		
	7月	4.0	※	※	※	-23.1	※	※	※	7.1	※	※	※	0.0	12.5	25.0	3.8	※	-12.0	-15.4		
	8月	3.7	※	※	※	15.4	※	※	※	3.7	※	※	※	6.1	12.5	13.6	0.0	※	-13.3	-15.4		
	9月	3.8	※	※	※	45.5	※	※	※	-7.4	※	※	※	11.8	0.0	4.3	2.8	※	-19.2	0.0		
	10月																					
	11月																					
	12月																					

第4表 職業別就業者数 (総数)

沖縄県

(単位：千人)

	分類事項 年月	管理的 職業	技術的 職業	事 務	販 売	サー ビス 職業	保安 職業	農林 漁業	生産 工程	機輸 械送 運 転	採建 掘設	包清運 装掃搬 等
実 数	平成27年1月	11	108	123	83	93	14	29	51	29	49	49
	2月	11	111	121	74	97	18	29	51	24	59	49
	3月	15	114	127	74	105	15	30	51	25	56	45
	4月	17	114	138	74	97	15	27	49	31	45	52
	5月	18	112	136	83	94	18	29	46	25	44	46
	6月	18	127	131	89	93	17	33	49	23	43	41
	7月	13	113	131	83	97	21	28	48	28	46	48
	8月	14	107	119	79	107	22	27	50	30	46	50
	9月	15	115	117	84	98	19	28	52	25	48	55
	10月	11	104	125	87	106	15	37	50	28	54	52
	11月	15	109	128	91	102	16	35	50	28	47	47
	12月	16	109	136	79	100	17	23	56	24	47	52
	平成28年1月	12	108	143	75	99	17	27	51	32	44	53
	2月	11	100	141	81	108	15	36	51	28	54	52
	3月	11	105	133	88	104	16	35	55	26	51	56
	4月	11	111	122	84	100	17	31	53	32	45	54
	5月	16	109	125	85	102	15	35	51	28	46	52
	6月	16	123	132	90	96	17	30	48	22	44	50
	7月	11	120	126	82	100	22	24	47	25	47	56
	8月	16	116	124	70	105	21	25	55	28	47	56
	9月	19	120	124	75	102	21	33	45	28	50	56
	10月											
	11月											
	12月											
	対前月増減数	3	4	0	5	-3	0	8	-10	0	3	0
	対前月増減率	18.8	3.4	0.0	7.1	-2.9	0.0	32.0	-18.2	0.0	6.4	0.0
対 前 年 同 月 増 減 数	平成28年1月	1	0	20	-8	6	3	-2	0	3	-5	4
	2月	0	-11	20	7	11	-3	7	0	4	-5	3
	3月	-4	-9	6	14	-1	1	5	4	1	-5	11
	4月	-6	-3	-16	10	3	2	4	4	1	0	2
	5月	-2	-3	-11	2	8	-3	6	5	3	2	6
	6月	-2	-4	1	1	3	0	-3	-1	-1	1	9
	7月	-2	7	-5	-1	3	1	-4	-1	-3	1	8
	8月	2	9	5	-9	-2	-1	-2	5	-2	1	6
	9月	4	5	7	-9	4	2	5	-7	3	2	1
	10月											
	11月											
	12月											
対 前 年 同 月 増 減 率 %	平成28年1月	9.1	0.0	16.3	-9.6	6.5	21.4	-6.9	0.0	10.3	-10.2	8.2
	2月	0.0	-9.9	16.5	9.5	11.3	-16.7	24.1	0.0	16.7	-8.5	6.1
	3月	-26.7	-7.9	4.7	18.9	-1.0	6.7	16.7	7.8	4.0	-8.9	24.4
	4月	-35.3	-2.6	-11.6	13.5	3.1	13.3	14.8	8.2	3.2	0.0	3.8
	5月	-11.1	-2.7	-8.1	2.4	8.5	-16.7	20.7	10.9	12.0	4.5	13.0
	6月	-11.1	-3.1	0.8	1.1	3.2	0.0	-9.1	-2.0	-4.3	2.3	22.0
	7月	-15.4	6.2	-3.8	-1.2	3.1	4.8	-14.3	-2.1	-10.7	2.2	16.7
	8月	14.3	8.4	4.2	-11.4	-1.9	-4.5	-7.4	10.0	-6.7	2.2	12.0
	9月	26.7	4.3	6.0	-10.7	4.1	10.5	17.9	-13.5	12.0	4.2	1.8
	10月											
	11月											
	12月											

第4表 職業別就業者数 (男)

沖縄県

(単位：千人)

	分類事項 年月	管理的 職業	技術的 職業	事 務	販 売	サー ビス 職業	保安 職業	農林 漁業	生産 工程	機輸 械送 運 転	採建 掘設	包清運 装掃搬 等	
実 数	平成27年1月	10	54	44	48	36	12	22	35	27	49	28	
	2月	10	52	44	36	42	15	22	35	22	58	25	
	3月	13	51	42	34	38	14	25	33	25	56	24	
	4月	16	53	46	40	34	14	22	34	30	45	29	
	5月	16	49	48	41	30	17	21	36	24	43	28	
	6月	14	52	43	44	33	17	25	38	22	43	24	
	7月	11	52	39	41	34	20	21	36	27	46	26	
	8月	13	49	36	41	37	20	21	34	29	45	26	
	9月	14	53	40	45	37	18	22	36	25	48	26	
	10月	9	45	44	46	39	13	29	34	28	54	26	
	11月	13	49	41	50	38	14	30	34	27	47	24	
	12月	15	53	45	42	41	15	21	40	22	47	27	
	平成28年1月	11	54	56	37	41	14	21	36	29	43	31	
	2月	10	49	52	39	46	15	25	34	26	54	27	
	3月	9	49	42	44	44	15	27	37	25	51	30	
	4月	9	56	38	40	35	16	25	36	30	45	31	
	5月	13	51	43	44	37	15	27	35	26	45	27	
	6月	13	55	45	45	34	16	24	32	22	43	28	
	7月	9	47	42	37	33	20	21	34	25	46	31	
	8月	12	53	45	30	35	19	22	37	28	46	30	
	9月	14	59	42	35	34	20	26	30	27	49	31	
	10月												
	11月												
	12月												
	対前月増減数	2	6	-3	5	-1	1	4	-7	-1	3	1	
	対前月増減率	16.7	11.3	-6.7	16.7	-2.9	5.3	18.2	-18.9	-3.6	6.5	3.3	
対 前 年 同 月 増 減 数	平成28年1月	1	0	12	-11	5	2	-1	1	2	-6	3	
	2月	0	-3	8	3	4	0	3	-1	4	-4	2	
	3月	-4	-2	0	10	6	1	2	4	0	-5	6	
	4月	-7	3	-8	0	1	2	3	2	0	0	2	
	5月	-3	2	-5	3	7	-2	6	-1	2	2	-1	
	6月	-1	3	2	1	1	-1	-1	-6	0	0	4	
	7月	-2	-5	3	-4	-1	0	0	-2	-2	0	5	
	8月	-1	4	9	-11	-2	-1	1	3	-1	1	4	
	9月	0	6	2	-10	-3	2	4	-6	2	1	5	
	10月												
	11月												
	12月												
対 前 年 同 月 増 減 率 %	平成28年1月	10.0	0.0	27.3	-22.9	13.9	16.7	-4.5	2.9	7.4	-12.2	10.7	
	2月	0.0	-5.8	18.2	8.3	9.5	0.0	13.6	-2.9	18.2	-6.9	8.0	
	3月	-30.8	-3.9	0.0	29.4	15.8	7.1	8.0	12.1	0.0	-8.9	25.0	
	4月	-43.8	5.7	-17.4	0.0	2.9	14.3	13.6	5.9	0.0	0.0	6.9	
	5月	-18.8	4.1	-10.4	7.3	23.3	-11.8	28.6	-2.8	8.3	4.7	-3.6	
	6月	-7.1	5.8	4.7	2.3	3.0	-5.9	-4.0	-15.8	0.0	0.0	16.7	
	7月	-18.2	-9.6	7.7	-9.8	-2.9	0.0	0.0	-5.6	-7.4	0.0	19.2	
	8月	-7.7	8.2	25.0	-26.8	-5.4	-5.0	4.8	8.8	-3.4	2.2	15.4	
	9月	0.0	11.3	5.0	-22.2	-8.1	11.1	18.2	-16.7	8.0	2.1	19.2	
	10月												
	11月												
	12月												

第4表 職業別就業者数 (女)

沖縄県

(単位：千人)

	分類事項 年月	管理的 職業	技専門 的的 職業	事 務	販 売	サー ビス 職業	保安 職業	農林 漁業	生産 工程	機輸 械送 運 転	採建 掘設	包清運 装掃搬 等
実 数	平成27年1月	1	54	78	35	57	3	7	17	1	1	21
	2月	1	59	77	39	56	3	7	16	1	0	24
	3月	1	63	84	40	67	1	6	18	-	-	21
	4月	1	61	93	35	63	1	5	15	1	0	23
	5月	2	63	88	41	64	1	8	11	1	0	18
	6月	3	75	88	44	60	0	9	11	1	-	18
	7月	2	62	91	42	63	1	7	13	1	-	22
	8月	1	58	83	38	70	2	6	16	0	1	24
	9月	2	61	77	39	61	1	5	16	-	-	29
	10月	1	59	81	41	67	1	8	15	1	-	26
	11月	1	60	87	41	64	1	6	16	1	-	23
	12月	1	56	91	38	59	2	2	16	2	-	25
数	平成28年1月	1	54	86	38	58	2	7	15	2	0	22
	2月	1	51	89	42	62	1	11	18	1	0	24
	3月	2	56	91	44	60	1	8	19	1	0	26
	4月	2	56	84	44	65	1	5	17	2	0	22
	5月	3	58	82	41	65	0	8	16	2	1	25
	6月	2	69	87	45	61	1	7	15	1	1	23
	7月	1	73	84	45	67	1	4	13	1	0	24
	8月	4	63	79	40	71	2	3	17	1	1	26
	9月	4	61	82	40	68	1	7	14	1	1	25
	10月											
	11月											
	12月											
	対前月増減数	0	-2	3	0	-3	-1	4	-3	0	0	-1
	対前月増減率	※	-3.2	3.8	0.0	-4.2	※	※	-17.6	※	※	-3.8
対 前 年 同 月 増 減 数	平成28年1月	0	0	8	3	1	-1	0	-2	1	-1	1
	2月	0	-8	12	3	6	-2	4	2	0	0	0
	3月	1	-7	7	4	-7	0	2	1	1	0	5
	4月	1	-5	-9	9	2	0	0	2	1	0	-1
	5月	1	-5	-6	0	1	-1	0	5	1	1	7
	6月	-1	-6	-1	1	1	1	-2	4	0	1	5
	7月	-1	11	-7	3	4	0	-3	0	0	0	2
	8月	3	5	-4	2	1	0	-3	1	1	0	2
	9月	2	0	5	1	7	0	2	-2	1	1	-4
	10月											
	11月											
	12月											
対 前 年 同 月 増 減 率 %	平成28年1月	※	0.0	10.3	8.6	1.8	※	※	-11.8	※	※	4.8
	2月	※	-13.6	15.6	7.7	10.7	※	※	12.5	※	※	0.0
	3月	※	-11.1	8.3	10.0	-10.4	※	※	5.6	※	※	23.8
	4月	※	-8.2	-9.7	25.7	3.2	※	※	13.3	※	※	-4.3
	5月	※	-7.9	-6.8	0.0	1.6	※	※	45.5	※	※	38.9
	6月	※	-8.0	-1.1	2.3	1.7	※	※	36.4	※	※	27.8
	7月	※	17.7	-7.7	7.1	6.3	※	※	0.0	※	※	9.1
	8月	※	8.6	-4.8	5.3	1.4	※	※	6.3	※	※	8.3
	9月	※	0.0	6.5	2.6	11.5	※	※	-12.5	※	※	-13.8
	10月											
	11月											
	12月											

第5表 就業者の推移（総数）

沖縄県

（単位：千人）

	平成 18年	19年	20年	21年	22年	23年	24年	25年	26年	27年	28年
1月	597	573	595	619	625	621	618	637	661	644	667
2月	581	569	584	611	616	625	608	640	649	648	684
3月	585	570	586	602	612	619	607	629	644	659	683
4月	597	575	586	611	617	617	614	622	631	668	668
5月	600	594	595	613	618	602	611	630	627	666	674
6月	609	609	598	621	630	609	624	641	651	674	679
7月	600	597	615	632	634	619	648	646	645	664	667
8月	601	601	614	632	623	613	639	648	635	662	671
9月	604	607	602	614	619	627	634	640	631	665	680
10月	602	603	600	613	615	622	636	657	654	674	
11月	603	601	609	617	630	625	643	661	658	676	
12月	592	607	619	619	630	631	647	659	654	666	
年平均	597	592	600	617	622	619	627	642	645	664	

第5表 就業者の推移（男）

沖縄県

（単位：千人）

	平成 18年	19年	20年	21年	22年	23年	24年	25年	26年	27年	28年
1月	341	333	339	347	353	350	345	357	373	368	379
2月	332	333	335	345	347	356	338	358	360	363	381
3月	335	336	339	343	348	353	339	352	354	358	374
4月	342	335	341	348	346	344	339	349	350	366	367
5月	345	341	349	351	352	337	337	351	344	363	369
6月	348	346	342	349	361	350	346	356	358	363	364
7月	346	342	345	351	357	353	359	358	359	357	351
8月	349	345	341	354	349	346	357	362	356	361	363
9月	346	344	341	341	346	351	352	355	356	370	374
10月	344	346	347	347	345	352	358	365	366	370	
11月	345	340	344	354	350	351	364	369	365	372	
12月	340	341	347	356	353	351	360	370	366	373	
年平均	343	340	343	349	350	349	350	358	359	365	

第5表 就業者の推移（女）

沖縄県

（単位：千人）

	平成 18年	19年	20年	21年	22年	23年	24年	25年	26年	27年	28年
1月	256	240	256	272	272	271	274	279	288	277	288
2月	249	236	249	267	269	269	270	282	289	285	303
3月	249	234	246	258	264	267	268	277	290	301	309
4月	255	239	245	263	271	273	275	273	281	302	301
5月	255	253	246	262	266	265	274	278	283	303	305
6月	261	263	255	272	269	259	278	286	293	312	315
7月	254	255	270	281	278	267	289	288	286	307	315
8月	252	256	272	278	274	267	282	287	279	301	308
9月	258	263	261	273	272	275	282	285	274	295	306
10月	257	257	253	266	271	269	277	292	288	304	
11月	258	260	265	263	280	275	280	291	293	304	
12月	252	266	272	263	277	280	287	289	288	293	
年平均	255	252	258	268	272	270	278	284	286	299	

第6表 完全失業者数及び率の推移（総数）

沖縄県

	平成 18年	19年	20年	21年	22年	23年	24年	25年	26年	27年	28年
	千人：％	千人：％	千人：％	千人：％	千人：％	千人：％	千人：％	千人：％	千人：％	千人：％	千人：％
1月	46:7.2	47:7.6	45:7.0	51:7.6	48:7.1	51:7.6	50:7.5	45:6.6	33:4.8	35:5.2	33:4.7
2月	47:7.5	47:7.6	45:7.1	52:7.8	54:8.1	44:6.6	47:7.2	38:5.6	32:4.7	42:6.1	30:4.2
3月	52:8.2	46:7.5	44:7.0	54:8.2	53:8.0	41:6.2	44:6.8	39:5.8	35:5.2	38:5.5	32:4.5
4月	50:7.7	50:8.0	41:6.5	50:7.6	54:8.0	46:6.9	60:8.9	50:7.4	39:5.8	35:5.0	42:5.9
5月	51:7.8	47:7.3	49:7.6	58:8.6	53:7.9	51:7.8	55:8.3	44:6.5	36:5.4	35:5.0	38:5.3
6月	54:8.1	49:7.5	55:8.4	50:7.5	45:6.7	50:7.6	44:6.6	33:4.9	36:5.2	36:5.1	33:4.6
7月	52:8.0	51:7.9	53:7.9	45:6.6	44:6.5	49:7.3	38:5.5	42:6.1	41:6.0	39:5.5	33:4.7
8月	51:7.8	49:7.5	49:7.4	51:7.5	53:7.8	49:7.4	43:6.3	46:6.6	45:6.6	35:5.0	27:3.9
9月	51:7.8	50:7.6	47:7.2	51:7.7	54:8.0	44:6.6	45:6.6	36:5.3	41:6.1	36:5.1	26:3.7
10月	48:7.4	47:7.2	52:8.0	47:7.1	54:8.1	41:6.2	40:5.9	34:4.9	34:4.9	35:4.9	：
11月	46:7.1	42:6.5	51:7.7	50:7.5	47:6.9	44:6.6	40:5.9	33:4.8	36:5.2	30:4.2	：
12月	46:7.2	44:6.8	48:7.2	45:6.8	48:7.1	48:7.1	46:6.6	31:4.5	31:4.5	35:5.0	：
年平均	50:7.7	47:7.4	48:7.4	50:7.5	51:7.6	47:7.1	46:6.8	39:5.7	37:5.4	36:5.1	：

第6表 完全失業者数及び率の推移（男）

沖縄県

	平成 18年	19年	20年	21年	22年	23年	24年	25年	26年	27年	28年
	千人：％	千人：％	千人：％	千人：％	千人：％	千人：％	千人：％	千人：％	千人：％	千人：％	千人：％
1月	28:7.6	28:7.8	30:8.1	31:8.2	31:8.1	36:9.3	34:9.0	29:7.5	22:5.6	21:5.4	19:4.8
2月	30:8.3	26:7.2	28:7.7	33:8.8	33:8.7	26:6.8	33:8.9	24:6.3	22:5.8	23:6.0	17:4.3
4月	31:8.5	27:7.4	30:8.1	34:9.0	34:8.9	23:6.1	28:7.6	25:6.6	21:5.6	25:6.5	21:5.3
4月	30:8.1	30:8.2	26:7.1	31:8.2	35:9.2	28:7.5	36:9.6	35:9.1	25:6.7	23:5.9	27:6.9
5月	32:8.5	31:8.3	32:8.4	38:9.8	32:8.3	34:9.2	35:9.4	28:7.4	25:6.8	22:5.7	22:5.6
6月	34:8.9	33:8.7	36:9.5	33:8.7	27:7.0	35:9.1	29:7.7	21:5.6	24:6.3	24:6.2	22:5.7
7月	35:9.2	34:9.0	34:9.0	28:7.4	28:7.3	31:8.1	23:6.0	28:7.3	25:6.5	26:6.8	23:6.1
8月	35:9.1	33:8.8	32:8.6	32:8.3	33:8.6	31:8.2	26:6.8	30:7.7	27:7.0	21:5.5	17:4.5
9月	32:8.5	32:8.5	32:8.6	36:9.5	35:9.2	29:7.6	29:7.6	25:6.6	21:5.6	22:5.6	17:4.3
10月	33:8.8	31:8.2	31:8.2	31:8.2	35:9.2	28:7.4	26:6.8	21:5.4	19:4.9	21:5.4	：
11月	33:8.8	29:7.9	31:8.3	29:7.6	31:8.1	30:7.9	23:6.0	21:5.4	21:5.4	18:4.6	：
12月	31:8.4	30:8.1	31:8.2	26:6.8	33:8.5	32:8.4	25:6.5	21:5.4	18:4.7	24:6.0	：
年平均	32:8.5	30:8.1	31:8.3	32:8.4	32:8.4	30:7.9	29:7.7	26:6.8	22:5.8	23:5.9	：

第6表 完全失業者数及び率の推移（女）

沖縄県

	平成 18年	19年	20年	21年	22年	23年	24年	25年	26年	27年	28年
	千人：％	千人：％	千人：％	千人：％	千人：％	千人：％	千人：％	千人：％	千人：％	千人：％	千人：％
1月	18:6.6	18:6.6	19:7.3	15:5.5	19:6.5	17:5.9	15:5.2	15:5.2	16:5.4	11:3.7	13:4.3
2月	18:6.6	17:6.4	21:8.2	18:6.7	20:7.0	21:7.2	18:6.3	15:5.3	15:5.1	10:3.3	13:4.1
3月	19:7.1	21:7.8	19:7.5	15:5.7	20:7.2	19:6.7	19:6.7	16:5.6	14:4.8	14:4.6	11:3.4
4月	19:7.2	20:7.3	20:7.7	14:5.4	19:6.7	20:6.9	18:6.2	24:8.0	15:5.2	15:5.1	15:4.7
5月	21:7.5	19:6.9	16:5.9	17:6.5	20:7.1	21:7.3	17:6.0	20:6.8	15:5.1	10:3.4	17:5.3
6月	17:6.2	20:7.1	16:5.7	19:6.9	18:6.2	18:6.3	15:5.5	15:5.1	12:4.0	13:4.2	11:3.4
7月	15:5.7	18:6.6	17:6.3	19:6.6	17:5.7	16:5.4	18:6.3	16:5.3	14:4.7	16:5.3	10:3.1
8月	22:8.2	16:6.0	16:5.9	17:5.9	19:6.4	19:6.5	19:6.6	17:5.7	16:5.3	18:6.1	10:3.1
9月	22:8.1	19:6.9	18:6.4	15:5.4	15:5.2	19:6.5	15:5.2	16:5.4	11:3.7	19:6.5	9:2.9
10月	19:6.8	16:5.9	16:5.9	20:7.3	17:6.0	18:6.2	13:4.6	14:4.8	12:3.9	16:5.3	：
11月	17:6.1	14:5.1	14:5.1	20:7.0	21:7.4	16:5.4	14:4.8	18:6.1	12:3.9	15:4.9	：
12月	18:6.5	14:5.2	14:5.0	17:5.9	20:7.1	15:5.1	16:5.4	20:6.5	10:3.3	13:4.3	：
年平均	19:7.0	18:6.6	17:6.3	17:6.2	19:6.6	18:6.2	16:5.6	17:5.8	14:4.7	14:4.7	：

第7表 求職理由別完全失業者数 (総数)

沖縄県

(単位：千人)

分類事項 (平成25年 1月～)	総 数	た仕 め事 を や め た 求 職	非 自 発 的 な 離 職	満 定 年 又 は 雇 用 契 約 の		勤 め 先 や 事 業 の 都 合	自 発 的 な 離 職 (自 己 都 合)	新 た に 求 職	学 卒 未 就 職	収 入 を 得 る 必 要 が 生 じ た か ら	そ の 他
				年	了						
年月											
平成27年1月	35	25	12	6	6	13	9	1	8	1	
2月	42	31	13	6	6	18	11	4	5	2	
3月	38	26	10	4	6	16	12	4	4	3	
4月	35	25	11	5	6	13	9	2	5	3	
5月	35	23	11	5	6	12	11	2	6	3	
6月	36	26	12	5	7	15	9	2	4	3	
7月	39	28	10	5	4	18	10	2	4	4	
8月	35	24	8	3	4	17	10	2	2	5	
9月	36	27	9	4	5	18	7	2	3	2	
10月	35	27	12	6	6	15	8	1	4	3	
11月	30	22	11	4	7	11	7	0	5	3	
12月	35	25	11	4	7	14	9	1	5	3	
平成28年1月	33	23	9	3	6	14	9	0	5	3	
2月	30	21	6	2	4	15	9	1	4	4	
3月	32	23	7	2	6	15	9	3	3	3	
4月	42	34	13	4	9	21	8	3	3	3	
5月	38	29	10	3	7	19	10	4	4	3	
6月	33	24	7	3	4	17	9	2	5	2	
7月	33	26	7	3	5	18	8	1	3	3	
8月	27	20	5	3	2	15	6	1	3	2	
9月	26	18	6	2	3	13	8	1	2	4	
10月											
11月											
12月											
対前月増減数	-1	-2	1	-1	1	-2	2	0	-1	2	
対前月増減率	-3.7	-10.0	※	※	※	-13.3	※	※	※	※	
対前年同月増減数	平成28年1月	-2	-2	-3	-3	0	1	0	-1	-3	2
	2月	-12	-10	-7	-4	-2	-3	-2	-3	-1	2
	3月	-6	-3	-3	-2	0	-1	-3	-1	-1	0
	4月	7	9	2	-1	3	8	-1	1	-2	0
	5月	3	6	-1	-2	1	7	-1	2	-2	0
	6月	-3	-2	-5	-2	-3	2	0	0	1	-1
	7月	-6	-2	-3	-2	1	0	-2	-1	-1	-1
	8月	-8	-4	-3	0	-2	-2	-4	-1	1	-3
	9月	-10	-9	-3	-2	-2	-5	1	-1	-1	2
	10月										
	11月										
	12月										

平成25年1月分から、調査事項及び結果表の変更に従い分類した。

第7表 求職理由別完全失業者数 (男)

沖縄県

(単位：千人)

分類事項 (平成25年 1月～)	総 数	たため 仕事 を や め た 求 職	非 自 発 的 な 離 職	満 定 年 又 は 雇 用 契 約 の		勤 め 先 や 事 業 の 都 合	自 発 的 な 離 職 (自 己 都 合)	新 た に 求 職	学 卒 未 就 職	収 入 を 得 る 必 要 が 生 じ た か ら	そ の 他
				年	了						
年月											
実	平成27年1月	21	16	8	4	4	8	5	1	4	0
	2月	23	17	8	4	4	9	5	2	2	1
	3月	25	17	7	2	4	10	8	4	2	2
	4月	23	16	8	3	5	8	6	1	3	2
	5月	22	16	7	3	4	9	6	1	2	3
	6月	24	18	8	3	5	10	6	1	2	3
	7月	26	19	6	3	3	13	7	2	1	4
	8月	21	14	5	2	3	9	6	2	1	4
	9月	22	17	7	3	3	11	5	2	2	1
	10月	21	17	9	3	6	8	3	1	1	1
	11月	18	14	8	2	6	6	4	0	2	1
	12月	24	18	9	3	6	9	6	1	3	3
数	平成28年1月	19	13	6	2	5	7	6	0	3	2
	2月	17	13	4	1	3	9	4	1	1	2
	3月	21	15	4	1	3	11	6	2	2	2
	4月	27	21	6	2	4	15	6	2	1	2
	5月	22	18	6	2	4	12	4	1	1	1
	6月	22	16	4	2	2	12	6	2	3	1
	7月	23	18	6	2	4	13	5	1	2	1
	8月	17	12	3	1	1	10	3	1	1	1
	9月	17	13	5	2	3	8	4	1	1	2
	10月										
	11月										
	12月										
対前月増減数	0	1	2	1	2	-2	1	0	0	1	
対前月増減率	0.0	8.3	※	※	※	-20.0	※	※	※	※	
対 前 年 同 月 増 減 数	平成28年1月	-2	-3	-2	-2	1	-1	1	-1	-1	2
	2月	-6	-4	-4	-3	-1	0	-1	-1	-1	1
	3月	-4	-2	-3	-1	-1	1	-2	-2	0	0
	4月	4	5	-2	-1	-1	7	0	1	-2	0
	5月	0	2	-1	-1	0	3	-2	0	-1	-2
	6月	-2	-2	-4	-1	-3	2	0	1	1	-2
	7月	-3	-1	0	-1	1	0	-2	-1	1	-3
	8月	-4	-2	-2	-1	-2	1	-3	-1	0	-3
	9月	-5	-4	-2	-1	0	-3	-1	-1	-1	1
	10月										
	11月										
	12月										

平成25年1月分から、調査事項及び結果表の変更に従い分類した。

第7表 求職理由別完全失業者数 (女)

沖縄県

(単位：千人)

分類事項 (平成25年 1月～)	総 数	た仕事 め求職 をやめた	非 自発的 な離職	満 定 年 又 は 雇 用 契 約 の		勤 め 先 や 事 業 の 都 合	(自 発 的 な 離 職 (自 己 都 合))	新 た に 求 職	学 卒 未 就 職	じ収入 たを得 からる 必要が 生	そ の 他
				了							
年月											
実	平成27年1月	13	10	4	2	2	5	4	-	3	1
	2月	20	14	4	2	2	9	6	1	4	1
	3月	13	9	3	2	2	5	4	1	2	1
	4月	12	9	4	2	1	5	3	1	2	1
	5月	12	7	4	2	2	3	5	1	3	1
	6月	12	8	4	2	2	4	3	1	2	0
	7月	13	9	4	3	1	5	4	1	3	1
	8月	14	10	3	1	1	8	3	0	1	2
	9月	13	10	3	1	2	7	2	0	1	1
	10月	14	9	3	2	1	7	5	0	3	2
	11月	13	8	3	2	1	5	4	-	3	1
	12月	11	8	3	1	2	5	2	-	2	1
数	平成28年1月	13	10	3	1	1	7	3	-	2	1
	2月	13	8	2	1	1	6	5	-	3	2
	3月	11	8	3	1	2	5	3	1	1	1
	4月	15	13	6	2	5	7	2	1	2	0
	5月	17	11	4	1	3	7	6	2	2	1
	6月	11	8	3	1	1	5	3	0	3	0
	7月	10	7	2	1	1	5	3	-	1	2
	8月	10	7	2	1	1	5	3	1	1	1
	9月	9	5	1	1	0	5	3	-	2	2
	10月										
	11月										
	12月										
対前月増減数	-1	-2	-1	0	-1	0	0	0	-1	1	1
対前月増減率	-10.0	※	※	※	※	※	※	※	※	※	※
対 前 年 同 月 増 減 数	平成28年1月	0	0	-1	-1	-1	2	-1	-	-1	0
	2月	-7	-6	-2	-1	-1	-3	-1	-1	-1	1
	3月	-2	-1	0	-1	0	0	-1	0	-1	0
	4月	3	4	2	0	4	2	-1	0	0	-1
	5月	5	4	0	-1	1	4	1	1	-1	0
	6月	-1	0	-1	-1	-1	1	0	-1	1	0
	7月	-3	-2	-2	-2	0	0	-1	-1	-2	1
	8月	-4	-3	-1	0	0	-3	0	1	0	-1
	9月	-4	-5	-2	0	-2	-2	1	0	1	1
	10月										
	11月										
	12月										

平成25年1月分から、調査事項及び結果表の変更に従い分類した。

第8表 年齢10歳階級別完全失業者数及び完全失業率 (総数)

沖縄県

	年月	総数		15～24歳		25～34歳		35～44歳		45～54歳		55～64歳		65歳以上	
		千人	%	千人	%	千人	%	千人	%	千人	%	千人	%	千人	%
実	平成27年1月	35	5.2	6	9.4	9	6.9	7	4.1	6	4.1	6	4.7	1	2.4
	2月	42	6.1	10	16.4	10	7.5	9	5.3	7	4.7	6	4.5	1	2.3
	3月	38	5.5	10	15.9	7	5.2	10	5.8	7	4.7	4	3.1	1	2.1
	4月	35	5.0	7	9.9	8	5.6	9	5.2	5	3.4	6	4.8	1	2.2
	5月	35	5.0	7	10.3	7	4.9	6	3.5	7	4.7	6	4.9	1	2.2
	6月	36	5.1	5	7.7	6	4.1	7	4.0	8	5.3	7	5.7	2	4.2
	7月	39	5.5	7	10.8	6	4.1	9	5.1	8	5.4	6	4.7	3	7.0
	8月	35	5.0	8	12.3	8	5.5	8	4.7	5	3.5	5	3.9	1	2.3
	9月	36	5.1	7	10.4	7	4.9	9	5.4	6	4.1	6	4.7	1	2.1
	10月	35	4.9	6	9.1	5	3.5	9	5.2	7	4.6	6	4.7	1	2.0
	11月	30	4.2	4	6.1	7	5.0	6	3.4	7	4.7	5	3.9	2	4.3
	12月	35	5.0	6	9.4	9	6.5	5	2.9	6	3.9	7	5.5	2	4.2
数	平成28年1月	33	4.7	7	11.7	9	6.4	7	4.0	5	3.3	4	3.2	2	4.1
	2月	30	4.2	6	9.2	9	6.3	7	4.0	5	3.3	4	3.1	1	1.9
	3月	32	4.5	5	8.1	8	5.6	7	3.9	4	2.7	6	4.6	1	1.9
	4月	42	5.9	8	12.5	7	5.0	8	4.7	10	6.7	7	5.3	1	1.9
	5月	38	5.3	10	15.2	7	4.9	9	5.3	8	5.2	4	3.1	1	1.8
	6月	33	4.6	7	10.0	7	4.9	9	5.2	5	3.2	4	3.3	1	2.0
	7月	33	4.7	6	9.4	8	5.6	10	5.7	5	3.3	5	4.2	1	2.2
	8月	27	3.9	5	8.1	8	5.6	6	3.5	4	2.7	3	2.4	1	1.9
	9月	26	3.7	6	8.8	5	3.6	6	3.6	4	2.7	3	2.4	1	1.7
	10月														
	11月														
	12月														
対 前 年 同 月 増 減 (ポ イ ン ト)	平成28年1月	-2	-0.5	1	2.3	0	-0.5	0	-0.1	-1	-0.8	-2	-1.5	1	1.7
	2月	-12	-1.9	-4	-7.2	-1	-1.2	-2	-1.3	-2	-1.4	-2	-1.4	0	-0.4
	3月	-6	-1.0	-5	-7.8	1	0.4	-3	-1.9	-3	-2.0	2	1.5	0	-0.2
	4月	7	0.9	1	2.6	-1	-0.6	-1	-0.5	5	3.3	1	0.5	0	-0.3
	5月	3	0.3	3	4.9	0	0.0	3	1.8	1	0.5	-2	-1.8	0	-0.4
	6月	-3	-0.5	2	2.3	1	0.8	2	1.2	-3	-2.1	-3	-2.4	-1	-2.2
	7月	-6	-0.8	-1	-1.4	2	1.5	1	0.6	-3	-2.1	-1	-0.5	-2	-4.8
	8月	-8	-1.1	-3	-4.2	0	0.1	-2	-1.2	-1	-0.8	-2	-1.5	0	-0.4
	9月	-10	-1.4	-1	-1.6	-2	-1.3	-3	-1.8	-2	-1.4	-3	-2.3	0	-0.4
	10月														
	11月														
	12月														

第8表 年齢10歳階級別完全失業者数及び完全失業率 (男)

沖縄県

	年月	総数		15～24歳		25～34歳		35～44歳		45～54歳		55～64歳		65歳以上	
		千人	%	千人	%	千人	%	千人	%	千人	%	千人	%	千人	%
実	平成27年1月	21	5.4	4	11.4	4	5.4	5	5.2	3	3.7	5	6.6	1	3.6
	2月	23	6.0	7	20.6	4	5.6	4	4.3	3	3.6	5	6.6	0	-
	3月	25	6.5	7	21.9	3	4.2	6	6.5	5	6.0	3	3.9	0	-
	4月	23	5.9	3	8.3	5	6.8	6	6.3	4	5.0	5	6.4	1	3.8
	5月	22	5.7	4	11.4	5	6.7	4	4.2	4	5.1	5	6.6	1	4.0
	6月	24	6.2	3	8.8	4	5.2	4	4.2	6	7.6	5	6.7	2	7.4
	7月	26	6.8	4	12.5	5	6.5	6	6.5	5	6.3	3	4.0	2	7.7
	8月	21	5.5	5	16.1	5	6.5	5	5.4	2	2.5	3	4.2	1	3.6
	9月	22	5.6	3	8.8	5	6.5	6	6.3	2	2.4	5	6.7	1	3.3
	10月	21	5.4	3	8.6	4	5.2	5	5.2	4	4.9	5	6.8	0	-
	11月	18	4.6	2	6.1	4	5.2	2	2.1	4	4.9	4	5.4	1	3.7
	12月	24	6.0	4	11.8	5	6.7	3	3.1	4	4.8	5	6.5	2	6.9
数	平成28年1月	19	4.8	4	12.1	5	6.5	4	4.1	2	2.3	4	5.3	2	6.7
	2月	17	4.3	4	11.8	4	5.2	3	3.1	3	3.5	3	4.1	1	3.0
	3月	21	5.3	3	8.8	5	6.8	5	5.3	2	2.4	5	6.8	1	2.9
	4月	27	6.9	5	14.7	4	5.4	6	6.5	4	4.9	6	7.8	0	-
	5月	22	5.6	5	15.6	5	6.7	5	5.3	4	4.8	2	2.7	0	-
	6月	22	5.7	5	14.7	5	6.6	5	5.4	4	4.8	3	4.3	1	3.3
	7月	23	6.1	4	12.5	5	6.7	8	8.7	3	3.8	4	5.8	0	-
	8月	17	4.5	3	10.0	6	8.1	3	3.2	2	2.5	2	2.8	1	3.2
	9月	17	4.3	5	13.9	4	5.5	4	4.3	2	2.5	2	2.7	1	2.9
	10月														
	11月														
	12月														
対前年同月増減 (ポイント)	平成28年1月	-2	-0.6	0	0.7	1	1.1	-1	-1.1	-1	-1.4	-1	-1.3	1	3.1
	2月	-6	-1.7	-3	-8.8	0	-0.4	-1	-1.2	0	-0.1	-2	-2.5	1	3
	3月	-4	-1.2	-4	-13.1	2	2.6	-1	-1.2	-3	-3.6	2	2.9	1	2.9
	4月	4	1.0	2	6.4	-1	-1.4	0	0.2	0	-0.1	1	1.4	-1	-3.8
	5月	0	-0.1	1	4.2	0	0.0	1	1.1	0	-0.3	-3	-3.9	-1	-4.0
	6月	-2	-0.5	2	5.9	1	1.4	1	1.2	-2	-2.8	-2	-2.4	-1	-4.1
	7月	-3	-0.7	0	0.0	0	0.2	2	2.2	-2	-2.5	1	1.8	-2	-7.7
	8月	-4	-1.0	-2	-6.1	1	1.6	-2	-2.2	0	0.0	-1	-1.4	0	-0.4
	9月	-5	-1.3	2	5.1	-1	-1.0	-2	-2.0	0	0.1	-3	-4.0	0	-0.4
	10月														
	11月														
	12月														

第8表 年齢10歳階級別完全失業者数及び完全失業率 (女)

沖縄県

	年月	総数		15～24歳		25～34歳		35～44歳		45～54歳		55～64歳		65歳以上	
		千人	%	千人	%	千人	%	千人	%	千人	%	千人	%	千人	%
実	平成27年1月	13	4.5	1	3.4	5	8.8	2	2.7	3	4.7	1	1.9	0	-
	2月	20	6.6	4	15.4	6	9.7	5	6.5	3	4.7	1	1.7	0	-
	3月	13	4.1	3	10.0	4	6.3	4	4.9	2	3.0	0	-	0	-
	4月	12	3.8	4	11.4	3	4.4	3	3.8	1	1.5	1	2.1	-	-
	5月	12	3.8	3	9.1	3	4.3	2	2.6	3	4.3	2	4.3	-	-
	6月	12	3.7	2	6.5	3	4.3	2	2.5	2	2.8	2	4.2	0	-
	7月	13	4.1	3	9.4	2	2.9	3	3.7	3	4.4	2	3.8	1	5.9
	8月	14	4.4	3	8.8	3	4.4	3	3.9	3	4.7	2	3.6	0	-
	9月	13	4.2	4	12.1	2	3.1	3	4.1	4	6.2	1	1.9	-	-
	10月	14	4.4	3	9.7	2	3.1	4	5.2	4	5.7	1	1.9	1	4.5
	11月	13	4.1	2	6.1	3	4.7	4	5.1	2	2.9	1	1.9	1	5.3
	12月	11	3.6	2	6.5	4	6.3	2	2.7	2	3.0	1	2.0	-	-
数	平成28年1月	13	4.3	3	11.1	4	6.3	3	3.9	3	4.5	0	-	-	-
	2月	13	4.1	2	6.7	5	7.6	3	3.7	2	3.1	1	1.9	-	-
	3月	11	3.4	2	7.1	3	4.4	2	2.4	2	3.0	1	1.8	0	-
	4月	15	4.7	3	9.7	3	4.7	2	2.6	6	9.0	1	1.8	1	5.3
	5月	17	5.3	5	14.7	3	4.5	3	4.0	4	5.8	1	1.9	0	-
	6月	11	3.4	3	8.3	2	3.0	4	5.0	1	1.4	1	1.9	0	-
	7月	10	3.1	2	6.3	3	4.4	2	2.4	2	2.8	1	2.0	0	-
	8月	10	3.1	2	6.3	3	4.4	2	2.6	2	3.0	1	1.9	-	-
	9月	9	2.9	1	3.1	1	1.6	2	2.6	2	3.1	1	1.9	0	-
	10月														
	11月														
	12月														
対前年同月増減 (ポイント)	平成28年1月	0	-0.2	2	7.7	-1	-2.5	1	1.2	0	-0.2	-1	-1.9	0	-
	2月	-7	-2.5	-2	-8.7	-1	-2.1	-2	-2.8	-1	-1.6	0	0.2	0	-
	3月	-2	-0.7	-1	-2.9	-1	-1.9	-2	-2.5	0	0.0	1	1.8	0	-
	4月	3	0.9	-1	-1.7	0	0.3	-1	-1.2	5	7.5	0	-0.3	1	5.3
	5月	5	1.5	2	5.6	0	0.2	1	1.4	1	1.5	-1	-2.4	0	-
	6月	-1	-0.3	1	1.8	-1	-1.3	2	2.5	-1	-1.4	-1	-2.3	0	-
	7月	-3	-1.0	-1	-3.1	1	1.5	-1	-1.3	-1	-1.6	-1	-1.8	-1	-5.9
	8月	-4	-1.3	-1	-2.5	0	0.0	-1	-1.3	-1	-1.7	-1	-1.7	0	-
	9月	-4	-1.3	-3	-9.0	-1	-1.5	-1	-1.5	-2	-3.1	0	0.0	0	-
	10月														
	11月														
	12月														

第9表 第1次・第2次・第3次産業別就業者数 (総数)

沖縄県

(単位：千人)

	年月	第1次産業				第2次産業				第3次産業																							
		全就業者数	農業、林業	漁業	計	割合(%)	採取業、採石業、砂利	建設業	製造業	計	割合(%)	水道業	電気・ガス・熱供給・水道業	運輸業、郵便業	情報通信業	卸売業、小売業	不動産業、物品賃貸業	金融業、保険業	学術研究、専門・技術サービス業	飲食サービス業	宿泊業、娯楽業	生活関連サービス業、娯楽業	教育、学習支援業	医療、福祉	サービス業	複合サービス事業	公務(他に分類されるものを除く)	計	割合(%)				
実数	27年1月	644	27	2	29	4.5	-	73	29	102	15.8	3	41	111	28	20	56	26	131	56	33	505	78.4										
	2月	648	29	1	30	4.6	-	81	26	107	16.5	4	44	101	27	19	57	23	141	56	36	508	78.4										
	3月	659	29	2	31	4.7	0	79	31	110	16.7	2	51	93	26	19	65	21	140	63	36	516	78.3										
	4月	668	23	5	28	4.2	0	70	34	104	15.6	2	49	111	24	22	48	24	139	74	34	527	78.9										
	5月	666	25	3	28	4.2	2	64	31	97	14.6	2	43	112	23	19	47	30	144	66	36	522	78.4										
	6月	674	29	3	32	4.7	2	65	34	101	15.0	2	44	115	22	20	58	26	144	61	39	531	78.8										
	7月	664	28	2	30	4.5	0	70	32	102	15.4	4	45	108	28	22	56	25	131	69	38	526	79.2										
	8月	662	27	1	28	4.2	0	69	30	99	15.0	4	46	100	29	19	54	28	132	71	42	525	79.3										
	9月	665	27	2	29	4.4	0	74	28	102	15.3	3	46	102	26	22	55	26	136	66	41	523	78.6										
	10月	674	34	5	39	5.8	0	70	32	102	15.1	4	43	101	32	22	59	29	136	68	34	528	78.3										
	11月	676	32	4	36	5.3	-	69	29	98	14.5	4	43	110	34	20	61	26	139	66	31	534	79.0										
	12月	666	20	2	22	3.3	-	75	32	107	16.1	3	38	109	31	22	58	24	143	67	35	530	79.6										
対前年同月増減率	28年1月	667	28	0	28	4.2	0	72	31	103	15.4	5	47	103	26	21	53	28	136	69	38	526	78.9										
	2月	684	35	1	36	5.3	1	76	33	110	16.1	4	54	106	27	17	62	26	132	66	36	530	77.5										
	3月	683	29	4	33	4.8	0	73	34	107	15.7	3	47	114	28	18	61	26	134	73	36	540	79.1										
	4月	668	26	5	31	4.6	-	63	33	96	14.4	2	50	111	29	22	54	25	142	67	31	533	79.8										
	5月	674	31	4	35	5.2	0	63	32	95	14.1	2	46	114	30	22	54	25	142	62	34	531	78.8										
	6月	679	28	2	30	4.4	0	67	34	101	14.9	3	37	111	25	20	55	28	149	66	41	535	78.8										
	7月	667	22	2	24	3.6	0	69	32	101	15.1	3	43	104	23	20	55	30	150	68	39	535	80.2										
	8月	671	21	3	24	3.6	1	70	35	106	15.8	4	47	97	25	20	56	29	144	72	40	534	79.6										
	9月	680	30	3	33	4.9	0	71	34	105	15.4	4	45	96	29	21	57	27	151	60	45	535	78.7										
	10月																																
	11月																																
	12月																																
対前月増減数		9	9	0	9	-	-1	1	-1	-1	-	0	-2	-1	4	1	1	-2	7	-12	5	1	-										
対前月増減率		1.3	42.9	※	37.5	-	※	1.4	-2.9	-0.9	-	※	-4.3	-1.0	16.0	5.0	1.8	-6.9	4.9	-16.7	12.5	0.2	-										
対前年同月増減数	28年1月	23	1	-2	-1	-	0	-1	2	1	-	2	6	-8	-2	1	-3	2	5	13	5	21	-										
	2月	36	6	0	6	-	1	-5	7	3	-	0	10	5	0	-2	5	3	-9	10	0	22	-										
	3月	24	0	2	2	-	0	-6	3	-3	-	1	-4	21	2	-1	-4	5	-6	10	0	24	-										
	4月	0	3	0	3	-	0	-7	-1	-8	-	0	1	0	5	0	6	1	3	-7	-3	6	-										
	5月	8	6	1	7	-	-2	-1	1	-2	-	0	3	2	7	3	7	7	-5	-2	-4	-2	9	-									
	6月	5	-1	-1	-2	-	-2	2	0	0	-	1	-7	-4	3	0	-3	2	5	5	2	4	-										
	7月	3	-6	0	-6	-	0	-1	0	-1	-	-1	-2	-4	-5	-2	-1	5	19	-1	1	9	-										
	8月	9	-6	2	-4	-	1	1	5	7	-	0	1	-3	-4	1	2	1	12	1	-2	9	-										
	9月	15	3	1	4	-	0	-3	6	3	-	1	-1	-6	3	-1	2	1	15	-6	4	12	-										
	10月																																
	11月																																
	12月																																
対前年同月増減率	28年1月	3.6	3.7	※	-3.4	-	※	-1.4	6.9	1.0	-	※	14.6	-7.2	-7.1	5.0	-5.4	7.7	3.8	23.2	15.2	4.2	-										
	2月	5.6	20.7	※	20.0	-	※	-6.2	26.9	2.8	-	※	22.7	5.0	0.0	-10.5	8.8	13.0	-6.4	17.9	0.0	4.3	-										
	3月	3.6	0.0	※	6.5	-	※	-7.6	9.7	-2.7	-	※	-7.8	22.6	7.7	-5.3	-6.2	23.8	-4.3	15.9	0.0	4.7	-										
	4月	0.0	13.0	※	10.7	-	※	-10.0	-2.9	-7.7	-	※	2.0	0.0	20.8	0.0	12.5	4.2	2.2	-9.5	-8.8	1.1	-										
	5月	1.2	24.0	※	25.0	-	※	-1.6	3.2	-2.1	-	※	7.0	1.8	30.4	15.8	14.9	-16.7	-1.4	-6.1	-5.6	1.7	-										
	6月	0.7	-3.4	※	-6.3	-	※	3.1	0.0	0.0	-	※	-15.9	-3.5	13.6	0.0	-5.2	7.7	3.5	8.2	5.1	0.8	-										
	7月	0.5	-21.4	※	-20.0	-	※	-1.4	0.0	-1.0	-	※	-4.4	-3.7	-17.9	-9.1	-1.8	20.0	14.5	-1.4	2.6	1.7	-										
	8月	1.4	-22.2	※	-14.3	-	※	1.4	16.7	7.1	-	※	2.2	-3.0	-13.8	5.3	3.7	3.6	9.1	1.4	-4.8	1.7	-										
	9月	2.3	11.1	※	13.8	-	※	-4.1	21.4	2.9	-	※	-2.2	-5.9	11.5	-4.5	3.6	3.8	11.0	-9.1	9.8	2.3	-										
	10月																																
	11月																																
	12月																																

第10表 世帯主との続柄別完全失業率

沖縄県

(単位：%)

	年月	総数	2人以上の世帯				単身世帯
			総数	世帯主	世帯主の配偶者	その他の家族	
実数 (年平均)	平成16年	7.6	7.5	3.8	3.9	15.4	8.4
	17年	7.9	7.9	4.6	3.8	16.2	8.6
	18年	7.7	7.8	4.3	3.0	16.0	7.5
	19年	7.4	7.4	4.2	3.1	15.3	6.9
	20年	7.4	7.1	4.1	3.6	14.9	9.5
	21年	7.5	7.3	4.5	3.5	14.9	8.8
	22年	7.6	7.4	4.5	3.5	15.2	8.8
	23年	7.1	6.8	4.2	2.8	14.0	8.9
	24年	6.8	6.9	4.1	3.4	13.7	6.4
	25年	5.7	5.6	3.3	2.0	11.7	6.3
	26年	5.4	5.4	2.6	2.6	11.3	5.9
27年	5.1	5.1	3.0	2.5	10.6	5.6	
実数	平成27年 1月	5.2	5.5	3.4	3.5	9.8	3.0
	2月	6.1	6.5	3.5	3.1	13.6	3.2
	3月	5.5	5.5	2.2	1.9	13.4	6.2
	4月	5.0	5.3	2.9	3.3	10.3	3.8
	5月	5.0	4.9	2.9	2.5	10.2	4.8
	6月	5.1	4.8	3.3	2.4	9.3	6.7
	7月	5.5	5.2	3.4	2.5	9.9	8.0
	8月	5.0	5.0	2.2	3.2	10.7	6.3
	9月	5.1	5.2	2.2	3.1	12.0	4.9
	10月	4.9	4.8	2.6	3.6	10.1	5.6
	11月	4.2	4.1	2.6	1.8	7.7	6.6
	12月	5.0	4.6	4.0	1.9	8.2	7.7
	平成28年 1月	4.7	4.4	2.1	2.5	10.2	5.6
	2月	4.2	4.2	1.4	3.0	10.2	4.5
	3月	4.5	4.3	2.7	2.4	9.3	4.7
	4月	5.9	5.9	4.5	2.5	11.0	5.9
	5月	5.3	4.9	2.8	2.4	10.6	8.3
	6月	4.6	4.4	1.5	1.9	10.3	6.4
	7月	4.7	4.9	1.9	2.5	11.9	3.9
	8月	3.9	3.7	1.1	3.2	8.8	4.5
	9月	3.7	3.7	1.5	2.5	8.0	3.5
	10月						
	11月						
	12月						
対前月増減数		-0.2	0.0	0.4	-0.7	-0.8	-1.0
対前年同月増減数	平成28年 1月	-0.5	-1.1	-1.3	-1.0	0.4	2.6
	2月	-1.9	-2.3	-2.1	-0.1	-3.4	1.3
	3月	-1.0	-1.2	0.5	0.5	-4.1	-1.5
	4月	0.9	0.6	1.6	-0.8	0.7	2.1
	5月	0.3	0.0	-0.1	-0.1	0.4	3.5
	6月	-0.5	-0.4	-1.8	-0.5	1.0	-0.3
	7月	-0.8	-0.3	-1.5	0.0	2.0	-4.1
	8月	-1.1	-1.3	-1.1	0.0	-1.9	-1.8
	9月	-1.4	-1.5	-0.7	-0.6	-4.0	-1.4
	10月						
	11月						
	12月						

(関連資料1) 就業状態、主な活動状況別人口 (総数)
(年平均)

沖縄県

(単位：千人・%)

	分類事項 年	15歳以上人口	労働力人口	就業者			完全失業者	非労働力人口	労働力人口比率	完全失業率
				就業者	農林業	非農林業				
実数	平成14年	1075	625	573	30	542	52	450	58.1	8.3
	15年	1088	631	582	30	552	49	457	58.0	7.8
	16年	1101	644	595	31	564	49	457	58.5	7.6
	17年	1112	649	598	27	571	51	463	58.4	7.9
	18年	1122	647	597	25	572	50	474	57.7	7.7
	19年	1120	639	592	25	567	47	481	57.1	7.4
	20年	1126	648	600	28	572	48	478	57.5	7.4
	21年	1132	667	617	33	584	50	465	58.9	7.5
	22年	1140	673	622	33	589	51	467	59.0	7.6
	23年	1148	666	619	29	590	47	482	58.0	7.1
	24年	1158	674	627	28	599	46	484	58.2	6.8
	25年	1165	682	642	29	613	39	483	58.5	5.7
	26年	1172	682	645	27	618	37	490	58.2	5.4
27年	1178	700	664	27	637	36	478	58.2	5.1	
対前年増減数	平成15年	13	6	9	0	10	-3	7	-0.1	-0.5
	16年	13	13	13	1	12	0	0	0.5	-0.2
	17年	11	5	3	-4	7	2	6	-0.1	0.3
	18年	10	-2	-1	-2	1	-1	11	-0.7	-0.2
	19年	-2	-8	-5	0	-5	-3	7	-0.6	-0.3
	20年	6	9	8	3	5	1	-3	0.4	0.0
	21年	6	19	17	5	12	2	-13	1.4	0.1
	22年	8	6	5	0	5	1	2	0.1	0.1
	23年	8	-7	-3	-4	1	-4	15	-1.0	-0.5
	24年	10	8	8	-1	9	-1	2	0.2	-0.3
	25年	7	8	15	1	14	-7	-1	0.3	-1.1
	26年	7	0	3	-2	5	-2	7	-0.3	-0.3
	27年	6	18	19	0	19	-1	-12	0.0	-0.3
対前年増減率(%)	平成15年	1.2	1.0	1.6	0.0	1.8	-5.8	1.6	-	-
	16年	1.2	2.1	2.2	3.3	2.2	0.0	0.0	-	-
	17年	1.0	0.8	0.5	-12.9	1.2	4.1	1.3	-	-
	18年	0.9	-0.3	-0.2	-7.4	0.2	-2.0	2.4	-	-
	19年	-0.2	-1.2	-0.8	0.0	-0.9	-6.0	1.5	-	-
	20年	0.5	1.4	1.4	12.0	0.9	2.1	-0.6	-	-
	21年	0.5	2.9	2.8	17.9	2.1	4.2	-2.7	-	-
	22年	0.7	0.9	0.8	0.0	0.9	2.0	0.4	-	-
	23年	0.7	-1.0	-0.5	-12.1	0.2	-7.8	3.2	-	-
	24年	0.9	1.2	1.3	-3.4	1.5	-2.1	0.4	-	-
	25年	0.6	1.2	2.4	3.6	2.3	-15.2	-0.2	-	-
	26年	0.6	0.0	0.5	-6.9	0.8	-5.1	1.4	-	-
	27年	0.5	2.6	2.9	0.0	3.1	-2.7	-2.4	-	-

(関連資料2) 15歳以上年齢階級別の就業状態

平成28年9月沖縄県

(単位：千人)

	就業状態	総数	15～	20～	25～	30～	35～	40～	45～	50～	55～	65歳
			19歳	24歳	29歳	34歳	39歳	44歳	49歳	54歳	64歳	以上
男	15歳以上人口	1188	80	83	76	87	94	107	97	86	186	292
	労働力人口	705	12	56	62	74	82	88	80	66	127	58
女	就業者	680	10	52	59	72	78	85	78	63	124	57
	完全失業者	26	2	4	3	2	3	3	2	3	3	1
計	非労働力人口	482	68	26	13	13	13	19	17	20	59	233
	完全失業率 (%)	3.7	16.7	7.1	4.8	2.7	3.7	3.4	2.5	4.5	2.4	1.7
男	15歳以上人口	579	41	43	38	43	47	54	48	43	94	129
	労働力人口	391	7	29	34	39	43	48	43	37	74	35
女	就業者	374	5	27	32	38	42	46	43	36	72	34
	完全失業者	17	2	3	3	1	1	2	1	1	2	1
計	非労働力人口	188	34	13	4	4	3	5	5	6	20	94
	完全失業率 (%)	4.3	28.6	10.3	8.8	2.6	2.3	4.2	2.3	2.7	2.7	2.9
男	15歳以上人口	609	39	40	38	45	48	53	49	43	92	163
	労働力人口	315	5	27	28	35	38	39	37	28	53	23
女	就業者	306	5	25	27	35	37	39	36	27	52	23
	完全失業者	9	-	1	1	1	2	1	1	1	1	0
計	非労働力人口	294	34	13	10	9	9	14	12	15	39	140
	完全失業率 (%)	2.9	-	3.7	3.6	2.9	5.3	2.6	2.7	3.6	1.9	-

平成28年9月沖縄県

(単位：千人)

	就業状態	総数	15～	25～	35～	45～	55～	65歳	15～	30～	40～	55歳
			24歳	34歳	44歳	54歳	64歳	以上	29歳	39歳	54歳	以上
男	15歳以上人口	1188	163	163	201	183	186	292	239	181	290	478
	労働力人口	705	68	137	169	146	127	58	130	156	234	185
女	就業者	680	62	131	163	142	124	57	121	150	227	181
	完全失業者	26	6	5	6	4	3	1	9	5	7	4
計	非労働力人口	482	95	26	32	37	59	233	108	26	56	292
	完全失業率 (%)	3.7	8.8	3.6	3.6	2.7	2.4	1.7	6.9	3.2	3.0	2.2
男	15歳以上人口	579	83	81	100	91	94	129	121	90	145	223
	労働力人口	391	36	73	92	81	74	35	70	82	129	109
女	就業者	374	32	70	88	79	72	34	64	80	125	106
	完全失業者	17	5	4	4	2	2	1	8	2	4	3
計	非労働力人口	188	47	7	9	10	20	94	51	7	15	114
	完全失業率 (%)	4.3	13.9	5.5	4.3	2.5	2.7	2.9	11.4	2.4	3.1	2.8
男	15歳以上人口	609	80	82	101	92	92	163	118	93	145	255
	労働力人口	315	32	63	78	65	53	23	60	73	104	76
女	就業者	306	31	62	75	63	52	23	58	72	102	75
	完全失業者	9	1	1	2	2	1	0	2	3	3	1
計	非労働力人口	294	47	19	23	27	39	140	57	18	41	179
	完全失業率 (%)	2.9	3.1	1.6	2.6	3.1	1.9	-	3.3	4.1	2.9	1.3

(関連資料3) (参考) 完全失業率季節調整値

平成28年8月沖縄県

完全失業率 (季節調整値) (%)	
男女計	3.6
男	4.4
女	2.7

完全失業率 (季節調整値) の推移

平成28年

	1月	2月	3月	4月	5月	6月	7月	8月	9月	10月	11月	12月
総数	4.8	4.3	4.5	5.3	5.1	5.0	4.5	3.5	3.6			
男	4.8	4.3	5.3	5.9	5.2	5.8	5.7	4.2	4.4			
女	4.6	4.0	3.5	4.4	5.7	3.8	3.0	2.7	2.7			

(前年12月までのデータから推計した当該年の予測季節指数により算出)

平成27年

	1月	2月	3月	4月	5月	6月	7月	8月	9月	10月	11月	12月
総数	5.2	6.2	5.5	4.4	4.8	5.4	5.3	4.6	5.0	5.3	4.7	5.4
男	5.5	6.1	6.6	5.1	5.3	6.3	6.3	5.1	5.7	6.1	5.4	6.7
女	4.7	6.4	4.2	3.5	4.1	4.2	4.0	3.9	4.0	4.4	4.1	3.9

(平成27年12月までのデータに基づき過去にさかのぼって再計算し算出)

○調査事項の変更等について

労働力調査では、2013年1月から調査事項等を一部変更しました。これに伴い、結果を見る際には、留意が必要です。主な点は、以下のとおりです。

- ① 「雇用形態(勤め先での呼称)」について、これまでは毎月の標本数が基礎調査票の4分の1である特定調査票で調査していましたが、今回の変更では、この調査事項を基礎調査票に移行し、基本集計で毎月の公表ができるようにしました。これにより、雇用形態別の雇用者数の変化を迅速に捉えることができるとともに、更に詳細な雇用形態別結果を把握・提供できるようになりました。
- ② 「従業上の地位」について、今回の変更では、「常雇(無期の契約)」と「常雇(有期の契約)」の区分を新たに設けました。これにより、契約期間が1年超の有期雇用者の人数が明らかになりました。(これまでは「雇用契約期間の定めがない(定年までを含む)」と「雇用契約期間が1年超」の両者を「常雇」としていました。今回の変更では、前者を「常雇(無期の契約)」、後者を「常雇(有期の契約)」として分割しました。)ただし、「常雇(有期の契約)」の回答者に、これまでは「臨時雇」と回答していたとみられる事例が多数(180万人相当)あることなどから、従業上の地位別結果では、これまでの結果とは表章項目が同じでも数値が比較できないところがあります。

平成28年10月分の公表予定日は平成28年11月29日(火)09:00です。

この公表資料の内容は、沖縄県のホームページ(<http://www.pref.okinawa.jp/toukeika/>)でも提供しています。



← PCサイトにつながります

沖縄県企画部統計課人口社会統計班

T E L : 098-866-2050

F A X : 098-866-2056