

労働力調査

平成28年平均

沖縄県企画部統計課
TEL (098) 866-2050

沖縄県のホームページ <http://www.pref.okinawa.jp/>
統計情報のアドレス <http://www.pref.okinawa.jp/toukeika/>

平成29年1月31日

労働力調査 平成28年平均結果の概要

1 15歳以上人口と労働力人口

平成28年平均の15歳以上人口は、1186千人（男性578千人、女性609千人）となっている。

これを就業状態別にみると、就業者は679千人、完全失業者が31千人、非労働力人口が476千人となっており、前年に比べ就業者は15千人(2.3%)増加、完全失業者は5千人(13.9%)減少、非労働力人口は2千人(0.4%)減少した。

また、就業者と完全失業者を合わせた労働力人口は、710千人で、前年に比べ10千人(1.4%)の増加。男女別にみると、男性は391千人、女性は319千人で、前年に比べ男性は3千人(0.8%)増加し、女性は7千人(2.2%)増加した。

非労働力人口は476千人で、前年に比べ2千人(0.4%)減少した。男女別にみると男性は186千人、女性は290千人で、前年に比べ男性は1千人(0.5%)増加し、女性は2千人(0.7%)減少した。

労働力人口比率は59.9%で前年に比べると0.5ポイント上昇した。男女別にみると男性は67.6%、女性は52.4%で、前年に比べ男性は0.1ポイント低下し、女性は0.8ポイント上昇した。

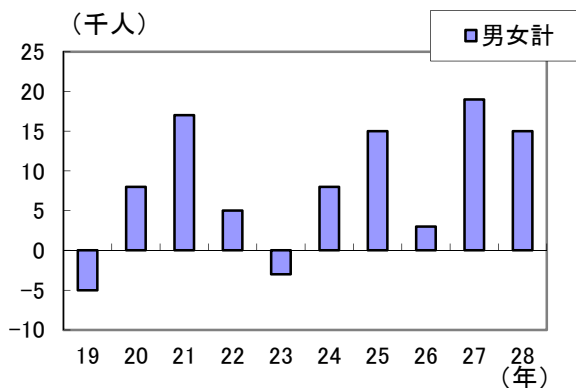
(統計表第1表参照)

2 就業者

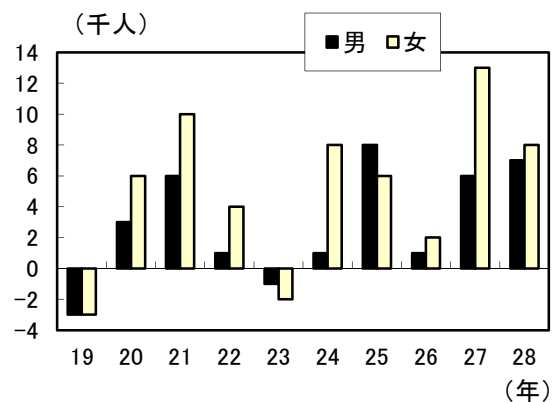
就業者は679千人で前年に比べ15千人(2.3%)増加した。男女別にみると男性は372千人、女性は307千人で、前年に比べ男性は7千人(1.9%)増加、女性は8千人(2.7%)増加した。

(統計表第1表参照)

〔図1〕 男女計就業者の対前年増減数の推移



〔図2〕 男女別就業者の対前年増減数の推移



3 産業別就業者

農林業就業者は29千人で前年に比べ2千人(7.4%)増加。
男女別に見ると、男性が22千人、女性が7千人で、前年に比べ
男性が2千人(10.0%)増加、女性は同数。

非農林業就業者は650千人で前年に比べ13千人(2.0%)増加。
男女別に見ると、男性が350千人、女性が300千人で、前年に比べ
男性が5千人(1.4%)増加し、女性が8千人(2.7%)増加した。

産業別就業者数と対前年増減数、増減率は、次のとおりとなっている。
(統計表第3表参照)

	就業者数(千人)	増減数(千人)	増減率(%)
農業、林業	29	2	7.4
漁業	3	0	※
鉱業、採石業、砂利採取業	0	0	※
建設業	70	-2	-2.8
製造業	34	3	9.7
電気・ガス・熱供給・水道業	3	0	※
情報通信業	16	1	6.7
運輸業、郵便業	30	1	3.4
卸売業、小売業	104	-2	-1.9
金融業、保険業	14	1	7.7
不動産業、物品賃貸業	15	1	7.1
学術研究、専門・技術サービス業	20	0	0.0
宿泊業、飲食サービス業	58	2	3.6
生活関連サービス業、娯楽業	27	1	3.8
教育、学習支援業	39	1	2.6
医療、福祉	105	5	5.0
複合サービス事業	8	0	※
サービス業(他に分類されないもの)	58	1	1.8
公務(他に分類されるものを除く)	38	2	5.6
就業者総数	679	15	2.3

4 職業別就業者

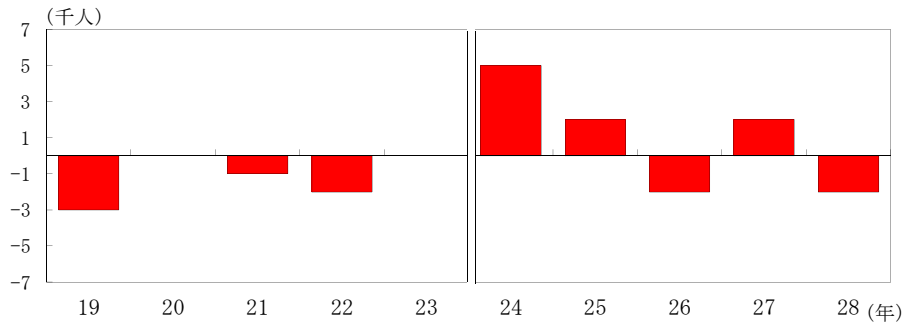
主な職業別就業者の実数と対前年増減数、増減率を示すと次のとおりである。
(統計表第4表参照)

	就業者数(千人)	増減数(千人)	増減率(%)
管理的職業	14	0	0.0
専門的・技術的職業	114	2	1.8
事務	130	2	1.6
販売	80	-2	-2.4
サービス職業	104	5	5.1
保安職業	19	2	11.8
農林漁業	32	2	6.7
生産工程	51	1	2.0
輸送・機械運転	27	0	0.0
建設・採掘	48	-1	-2.0
運搬・清掃・包装等	54	5	10.2
就業者総数	679	15	2.3

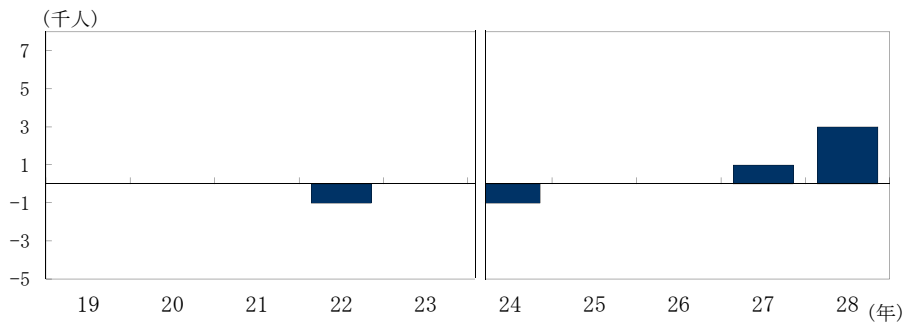
[図3] 主な産業別就業者の対前年増減数の推移

※ 平成19年11月に日本標準産業分類が改訂された。
産業分類が変更された平成20年結果の対前年増減数は、
一部の産業で前年結果と比較ができないため、空白としている。

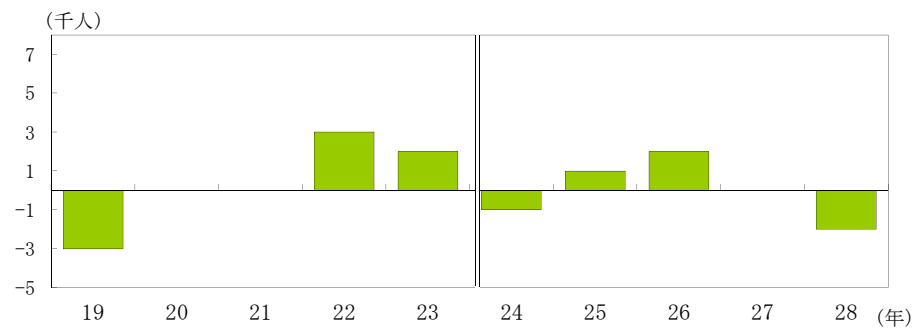
－建設業－



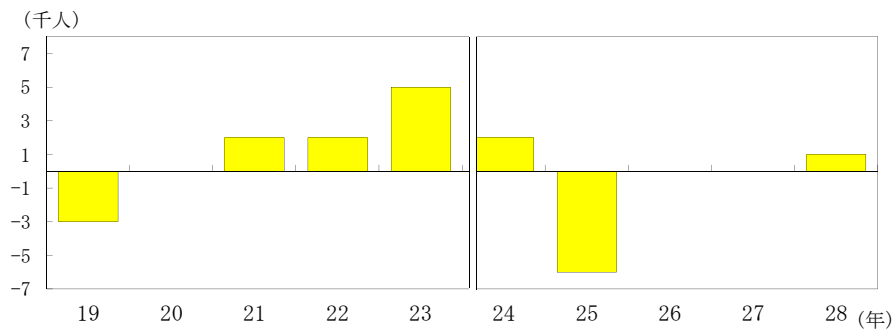
－製造業－



－卸売・小売業－



－サービス業（他に分類されないもの）－



5 雇用形態

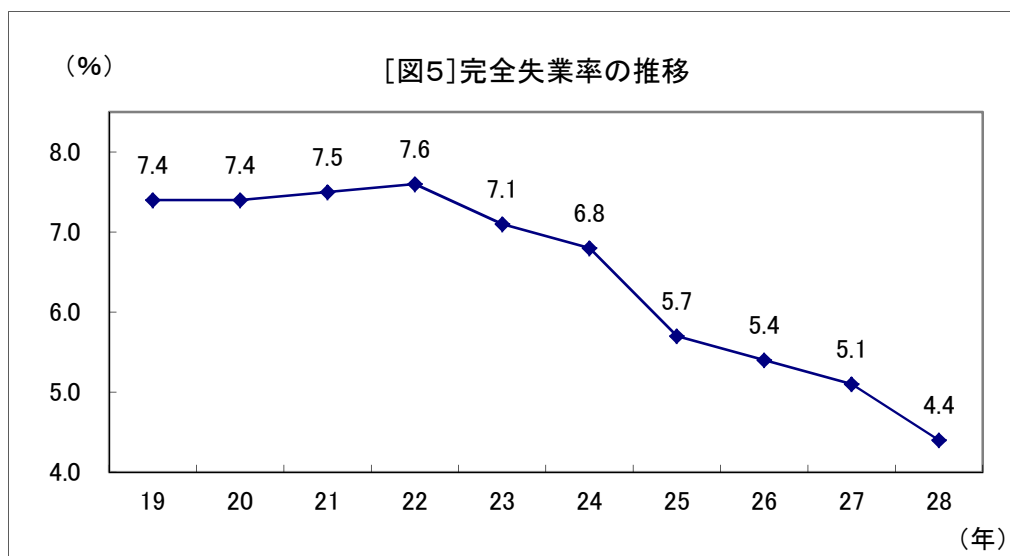
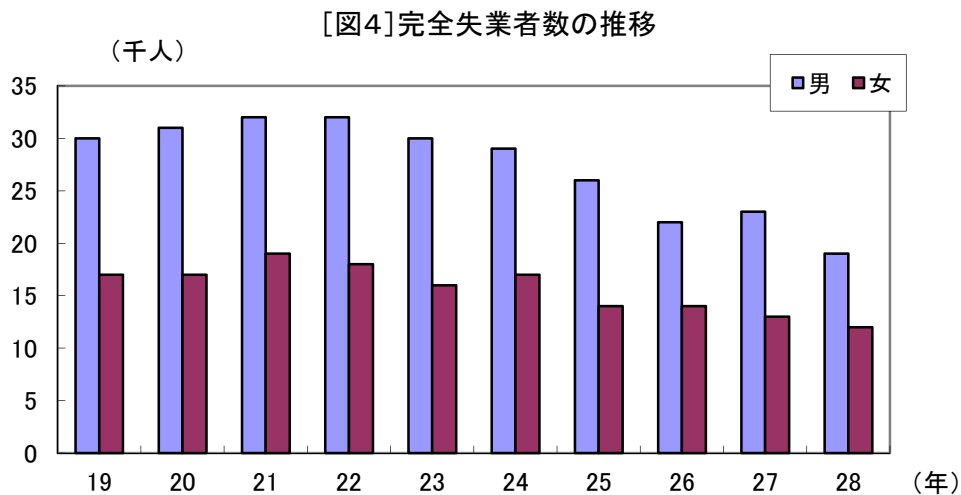
役員を除く雇用者のうち、正規の職員・従業員は330千人。
非正規の職員・従業員は237千人で、その割合は41.8%。

6 完全失業者及び完全失業率

完全失業者は31千人で前年に比べ5千人(13.9%)減少した。男女別にみると男性は19千人、女性は12千人で、前年に比べ男性は4千人(17.4%)減少し、女性は1千人(7.7%)減少した。

完全失業率は4.4%で、前年に比べ0.7ポイント低下した。
男女別にみると、男性は4.9%、女性は3.8%で、前年に比べると男性は1.0ポイント低下し、女性は0.4ポイント低下した。

(統計表第1表参照)



なお、年齢階級別失業率は統計表第7表のとおりである。

統計表

統 計 表

平成28年平均結果

第1表 就業状態、主な活動状態別人口	7
第2表 農林業・非農林業、従業上の地位別就業者数	10
第3表 産業別就業者数	11
第4表 職業別就業者数	12
第5表 性別、年齢階級別完全失業者数	13
第6表 性別、年齢階級別就業者数	13
第7表 年齢階級別完全失業率	14
第8表 週間就業時間別非農林業就業者数	15
第9表 15歳以上年齢階級別の就業状態	16

利用上の注意

- 1 完全失業率は、労働力人口に占める完全失業者の割合である。
- 2 労働力人口比率は、15歳以上人口に占める労働力人口の割合である。
- 3 統計表の数値は、①表章単位未満の位で四捨五入してある、②総数に分類不能又は不詳の数を含むため、必ずしも総数と内訳の合計とは一致しない。
- 4 増減数及び増減率は、表章単位の数値から算出している。
なお、統計表中の「※」印は、分母が小さいため比率を計算していない。
- 5 平成19年1月から結果の算出の基礎となる人口を平成17年国勢調査の確定人口に基づく最新の推計人口に切り替えたことに伴い、平成19年の結果数値には、この切り替えに伴う統計上の不突合が含まれている。
- 6 労働力調査は標本調査であることから、特に表章数値が小さい実数については、標本誤差に留意する必要がある。
- 7 平成20年の産業別就業者数は、これまで平成14年3月改訂の日本標準産業分類で公表していたが、本資料においては平成21年平均との比較のため、平成19年11月改訂の日本標準産業分類で結果数値を公表している。

第1表 就業状態、主な活動状態別人口 (総数)

(年平均)

沖縄県

(単位：千人・%)

	分類事項 年	15歳以上人口	労働力人口	就業者			完全失業者	非労働力人口	労働力人口比率	完全失業率
				就業者	農林業	非農林業				
実数	15年	1088	631	582	30	552	49	457	58.0	7.8
	16年	1101	644	595	31	564	49	457	58.5	7.6
	17年	1112	649	598	27	571	51	463	58.4	7.9
	18年	1122	647	597	25	572	50	474	57.7	7.7
	19年	1120	639	592	25	567	47	481	57.1	7.4
	20年	1126	648	600	28	572	48	478	57.5	7.4
	21年	1132	667	617	33	584	50	465	58.9	7.5
	22年	1140	673	622	33	589	51	467	59.0	7.6
	23年	1148	666	619	29	590	47	482	58.0	7.1
	24年	1158	674	627	28	599	46	484	58.2	6.8
	25年	1165	682	642	29	613	39	483	58.5	5.7
	26年	1172	682	645	27	618	37	490	58.2	5.4
	27年	1178	700	664	27	637	36	478	59.4	5.1
28年	1186	710	679	29	650	31	476	59.9	4.4	
対前年増減数	平成16年	13	13	13	1	12	0	0	0.5	-0.2
	17年	11	5	3	-4	7	2	6	-0.1	0.3
	18年	10	-2	-1	-2	1	-1	11	-0.7	-0.2
	19年	-2	-8	-5	0	-5	-3	7	-0.6	-0.3
	20年	6	9	8	3	5	1	-3	0.4	0.0
	21年	6	19	17	5	12	2	-13	1.4	0.1
	22年	8	6	5	0	5	1	2	0.1	0.1
	23年	8	-7	-3	-4	1	-4	15	-1.0	-0.5
	24年	10	8	8	-1	9	-1	2	0.2	-0.3
	25年	7	8	15	1	14	-7	-1	0.3	-1.1
26年	7	0	3	-2	5	-2	7	-0.3	-0.3	
27年	6	18	19	0	19	-1	-12	1.2	-0.3	
28年	8	10	15	2	13	-5	-2	0.5	-0.7	
対前年増減率	平成16年	1.2	2.1	2.2	3.3	2.2	0.0	0.0	-	-
	17年	1.0	0.8	0.5	-12.9	1.2	4.1	1.3	-	-
	18年	0.9	-0.3	-0.2	-7.4	0.2	-2.0	2.4	-	-
	19年	-0.2	-1.2	-0.8	0.0	-0.9	-6.0	1.5	-	-
	20年	0.5	1.4	1.4	12.0	0.9	2.1	-0.6	-	-
	21年	0.5	2.9	2.8	17.9	2.1	4.2	-2.7	-	-
	22年	0.7	0.9	0.8	0.0	0.9	2.0	0.4	-	-
	23年	0.7	-1.0	-0.5	-12.1	0.2	-7.8	3.2	-	-
	24年	0.9	1.2	1.3	-3.4	1.5	-2.1	0.4	-	-
	25年	0.6	1.2	2.4	3.6	2.3	-15.2	-0.2	-	-
26年	0.6	0.0	0.5	-6.9	0.8	-5.1	1.4	-	-	
27年	0.5	2.6	2.9	0.0	3.1	-2.7	-2.4	-	-	
28年	0.7	1.4	2.3	7.4	2.0	-13.9	-0.4	-	-	

第1表 就業状態、主な活動状態別人口 (男)

(年平均)

沖縄県

(単位：千人・%)

	分類事項 年	15歳以上人口	労働力人口	就業者			完全失業者	非労働力人口	労働力人口比率	完全失業率
				就業者	農林業	非農林業				
実数	平成15年	529	370	339	21	318	31	159	69.9	8.4
	16年	535	376	344	22	323	32	158	70.3	8.5
	17年	540	376	344	19	325	32	164	69.6	8.5
	18年	545	375	343	18	325	32	170	68.8	8.5
	19年	544	371	340	19	321	30	173	68.2	8.1
	20年	546	374	343	19	323	31	172	68.5	8.3
	21年	549	381	349	23	326	32	168	69.4	8.4
	22年	552	383	350	24	327	32	169	69.4	8.4
	23年	557	380	349	22	328	30	177	68.2	7.9
	24年	562	378	350	20	329	29	184	67.3	7.7
	25年	566	384	358	21	337	26	182	67.8	6.8
	26年	570	381	359	20	339	22	188	66.8	5.8
	27年	573	388	365	20	345	23	185	67.7	5.9
28年	578	391	372	22	350	19	186	67.6	4.9	
対前年増減数	平成16年	6	6	5	1	5	1	-1	0.4	0.1
	17年	5	0	0	-3	2	0	6	-0.7	0.0
	18年	5	-1	-1	-1	0	0	6	-0.8	0.0
	19年	-1	-4	-3	1	-4	-2	3	-0.6	-0.4
	20年	2	3	3	0	2	1	-1	0.3	0.2
	21年	3	7	6	4	3	1	-4	0.9	0.1
	22年	3	2	1	1	1	0	1	0.0	0.0
	23年	5	-3	-1	-2	1	-2	8	-1.2	-0.5
	24年	5	-2	1	-2	1	-1	7	-0.9	-0.2
	25年	4	6	8	1	8	-3	-2	0.5	-0.9
	26年	4	-3	1	-1	2	-4	6	-1.0	-1.0
	27年	3	7	6	0	6	1	-3	0.9	0.1
	28年	5	3	7	2	5	-4	1	-0.1	-1.0
対前年増減率	平成16年	1.1	1.6	1.5	4.8	1.6	3.2	-0.6	-	-
	17年	0.9	0.0	0.0	-13.6	0.6	0.0	3.8	-	-
	18年	0.9	-0.3	-0.3	-5.3	0.0	0.0	3.7	-	-
	19年	-0.2	-1.1	-0.9	5.6	-1.2	-6.3	1.8	-	-
	20年	0.4	0.8	0.9	0.0	0.6	3.3	-0.6	-	-
	21年	0.5	1.9	1.7	21.1	0.9	3.2	-2.3	-	-
	22年	0.5	0.5	0.3	4.3	0.3	0.0	0.6	-	-
	23年	0.9	-0.8	-0.3	-8.3	0.3	-6.3	4.7	-	-
	24年	0.9	-0.5	0.3	-9.1	0.3	-3.3	4.0	-	-
	25年	0.7	1.6	2.3	5.0	2.4	-10.3	-1.1	-	-
	26年	0.7	-0.8	0.3	-4.8	0.6	-15.4	3.3	-	-
	27年	0.5	1.8	1.7	0.0	1.8	4.5	-1.6	-	-
	28年	0.9	0.8	1.9	10.0	1.4	-17.4	0.5	-	-

第1表 就業状態、主な活動状態別人口 (女)

(年平均)

沖縄県

(単位：千人・%)

	分類事項 年	15歳以上人口	労働力人口	就業者			完全失業者	非労働力人口	労働力人口比率	完全失業率
				就業者	農林業	非農林業				
実数	平成15年	559	261	243	10	233	18	298	46.7	6.9
	16年	566	268	250	9	241	17	298	47.3	6.3
	17年	572	273	254	8	245	19	299	47.7	7.0
	18年	577	272	255	8	247	18	305	47.1	6.6
	19年	577	269	252	6	246	17	308	46.6	6.3
	20年	580	275	258	8	249	17	305	47.4	6.2
	21年	584	287	268	11	258	19	297	49.1	6.6
	22年	587	290	272	9	263	18	297	49.4	6.2
	23年	591	286	270	7	263	16	305	48.4	5.6
	24年	595	295	278	8	270	17	300	49.6	5.8
	25年	599	298	284	8	276	14	301	49.7	4.7
	26年	602	300	286	7	279	14	301	49.8	4.7
	27年	605	312	299	7	292	13	292	51.6	4.2
28年	609	319	307	7	300	12	290	52.4	3.8	
対前年増減数	平成16年	7	7	7	-1	8	-1	0	0.6	-0.6
	17年	6	5	4	-1	4	2	1	0.4	0.7
	18年	5	-1	1	0	2	-1	6	-0.6	-0.4
	19年	0	-3	-3	-2	-1	-1	3	-0.5	-0.3
	20年	3	6	6	2	3	0	-3	0.8	-0.1
	21年	4	12	10	3	9	2	-8	1.7	0.4
	22年	3	3	4	-2	5	-1	0	0.3	-0.4
	23年	4	-4	-2	-2	0	-2	8	-1.0	-0.6
	24年	4	9	8	1	7	1	-5	1.2	0.2
	25年	4	3	6	0	6	-3	1	0.1	-1.1
	26年	3	2	2	-1	3	0	0	0.1	0.0
	27年	3	12	13	0	13	-1	-9	1.8	-0.5
	28年	4	7	8	0	8	-1	-2	0.8	-0.4
対前年増減率	平成16年	1.3	2.7	2.9	-10.0	3.4	-5.6	0.0	-	-
	17年	1.1	1.9	1.6	-11.1	1.7	11.8	0.3	-	-
	18年	0.9	-0.4	0.4	※	0.8	-5.3	2.0	-	-
	19年	0.0	-1.1	-1.2	※	-0.4	-5.6	1.0	-	-
	20年	0.5	2.2	2.4	※	1.2	0.0	-1.0	-	-
	21年	0.7	4.4	3.9	※	3.6	11.8	-2.6	-	-
	22年	0.5	1.0	1.5	※	1.9	-5.3	0.0	-	-
	23年	0.7	-1.4	-0.7	-22.2	0.0	-11.1	2.7	-	-
	24年	0.7	3.1	3.0	※	2.7	6.3	-1.6	-	-
	25年	0.7	1.0	2.2	※	2.2	-17.6	0.3	-	-
	26年	0.5	0.7	0.7	※	1.1	0.0	0.0	-	-
	27年	0.5	4.0	4.5	※	4.7	-7.1	-3.0	-	-
	28年	0.7	2.2	2.7	※	2.7	-7.7	-0.7	-	-

第2表 農林業、非農林業、従業上の地位別就業者数

沖縄県

(単位：千人・%)

分類事項	年	全 産 業			農 林 業			非 農 林 業		
		自営業主	家族従業者	雇用者	自営業主	家族従業者	雇用者	自営業主	家族従業者	雇用者
男女計	平成23年	71	17	530	17	7	4	54	10	526
	24年	72	18	536	16	6	5	55	12	531
	25年	71	19	551	17	6	6	54	12	545
	26年	69	17	557	15	6	6	55	11	551
	27年	70	16	575	16	6	6	54	10	569
	28年	73	16	588	16	6	7	56	10	581
対前年増減数	平成24年	1	1	6	-1	-1	1	1	2	5
	25年	-1	1	15	1	0	1	-1	0	14
	26年	-2	-2	6	-2	0	0	1	-1	6
	27年	1	-1	18	1	0	0	-1	-1	18
	28年	3	0	13	0	0	1	2	0	12
対前年増減率	平成24年	1.4	5.9	1.1	-5.9	※	※	1.9	20.0	1.0
	25年	-1.4	5.6	2.8	6.3	※	※	-1.8	0.0	2.6
	26年	-2.8	-10.5	1.1	-11.8	※	※	1.9	-8.3	1.1
	27年	1.4	-5.9	3.2	6.7	※	※	-1.8	-9.1	3.3
	28年	4.3	0.0	2.3	0.0	※	※	3.7	0.0	2.1
男	平成23年	53	5	291	16	3	3	38	2	288
	24年	54	4	291	15	2	4	39	2	287
	25年	54	4	299	15	2	4	39	3	295
	26年	52	4	302	14	2	4	38	2	298
	27年	54	4	306	15	2	4	39	2	302
	28年	56	4	311	15	2	5	41	2	305
対前年増減数	平成24年	1	-1	0	-1	-1	1	1	0	-1
	25年	0	0	8	0	0	0	0	1	8
	26年	-2	0	3	-1	0	0	-1	-1	3
	27年	2	0	4	1	0	0	1	0	4
	28年	2	0	5	0	0	1	2	0	3
対前年増減率	平成24年	1.9	※	0.0	-6.3	※	※	2.6	※	-0.3
	25年	0.0	※	2.7	0.0	※	※	0.0	※	2.8
	26年	-3.7	※	1.0	-6.7	※	※	-2.6	※	1.0
	27年	3.8	※	1.3	7.1	※	※	2.6	※	1.3
	28年	3.7	※	1.6	0.0	※	※	5.1	※	1.0
女	平成23年	17	13	239	1	5	1	16	8	238
	24年	18	14	245	2	4	2	17	10	244
	25年	17	15	252	2	5	2	16	10	250
	26年	18	13	255	1	4	1	17	9	253
	27年	17	12	269	1	4	2	16	8	267
	28年	17	12	277	1	4	2	15	8	275
対前年増減数	平成24年	1	1	6	1	-1	1	1	2	6
	25年	-1	1	7	0	1	0	-1	0	6
	26年	1	-2	3	-1	-1	-1	1	-1	3
	27年	-1	-1	14	0	0	1	-1	-1	14
	28年	0	0	8	0	0	0	-1	0	8
対前年増減率	平成24年	5.9	7.7	2.5	※	※	※	6.3	※	2.5
	25年	-5.6	7.1	2.9	※	※	※	-5.9	※	2.5
	26年	5.9	-13.3	1.2	※	※	※	6.3	-10.0	1.2
	27年	-5.6	-7.7	5.5	※	※	※	-5.9	※	5.5
	28年	0.0	0.0	3.0	※	※	※	-6.3	※	3.0

第3表 産業別就業者数

沖縄県

(単位：千人・%)

分類事項 (平成20年～ 年)	全産業	第一次産業			第二次産業				第三次産業															
		総数	農業、 林業	漁業	総数	取 業	釀 造業	建 設業	製 造業	総数	水 道業	電 気・ガ ス・熱 供給・ 郵便業	運 輸業、 情報通 信業	卸 売業、 小売業	不 動産業、 物品賃 貸業	金 融業、 保険業	サ ービス業	学 術研 究、専 門・技 術	飲 食サ ービス 業	宿 泊業、 娯 楽業	生 活関 連サ ービス 業	教 育、学 習支 援業	医 療、福 祉	複 合サ ービス 事業
男女計	平成23年	619	32	29	3	96	0	65	31	489	4	45	104	25	18	51	27	113	66	36				
	24年	627	32	28	4	100	0	70	30	493	4	45	103	26	17	51	28	118	68	33				
	25年	642	32	29	3	102	0	72	30	503	3	44	104	26	20	53	26	129	63	35				
	26年	645	29	27	2	101	1	70	30	510	4	42	106	26	19	53	26	131	64	39				
	27年	664	30	27	3	103	0	72	31	521	3	44	106	27	20	56	26	138	65	36				
28年	679	32	29	3	104	0	70	34	535	3	46	104	29	20	58	27	144	66	38					
対前年増減数	平成24年	8	0	-1	1	4	0	5	-1	4	0	0	-1	1	-1	0	1	5	2	-3				
	25年	15	0	1	-1	2	0	2	0	10	-1	-1	1	0	3	2	-2	11	-5	2				
	26年	3	-3	-2	-1	-1	1	-2	0	7	1	-2	2	0	-1	0	0	2	1	4				
	27年	19	1	0	1	2	-1	2	1	11	-1	2	0	1	1	3	0	7	1	-3				
	28年	15	2	2	0	1	0	-2	3	14	0	2	-2	2	0	2	1	6	1	2				
対前年増減率	平成24年	1.3	0.0	-3.4	※	4.2	※	7.7	-3.2	0.8	※	0.0	-1.0	4.0	-5.6	0.0	3.7	4.4	3.0	-8.3				
	25年	2.4	0.0	3.6	※	2.0	※	2.9	0.0	2.0	※	-2.2	1.0	0.0	17.6	3.9	-7.1	9.3	-7.4	6.1				
	26年	0.5	-9.4	-6.9	※	-1.0	※	-2.8	0.0	1.4	※	-4.5	1.9	0.0	-5.0	0.0	0.0	1.6	1.6	11.4				
	27年	2.9	3.4	0.0	※	2.0	※	2.9	3.3	2.2	※	4.8	0.0	3.8	5.3	5.7	0.0	5.3	1.6	-7.7				
	28年	2.3	6.7	7.4	※	1.0	※	-2.8	9.7	2.7	※	4.5	-1.9	7.4	0.0	3.6	3.8	4.3	1.5	5.6				
男	平成23年	349	24	22	2	77	0	58	19	247	3	36	49	14	11	20	12	38	38	26				
	24年	350	23	20	3	80	0	63	17	246	3	36	49	14	12	20	13	37	38	24				
	25年	358	23	21	2	82	0	65	17	249	3	36	49	13	13	22	11	40	36	26				
	26年	359	22	20	2	83	1	63	19	252	3	33	51	15	13	21	11	41	37	27				
	27年	365	22	20	2	83	0	64	19	253	2	34	50	15	14	23	12	41	37	25				
28年	372	25	22	3	81	0	61	20	261	3	35	49	14	14	23	12	46	39	26					
対前年増減数	平成24年	1	-1	-2	1	3	0	5	-2	-1	0	0	0	0	1	0	1	-1	0	-2				
	25年	8	0	1	-1	2	0	2	0	3	0	0	0	-1	1	2	-2	3	-2	2				
	26年	1	-1	-1	0	1	1	-2	2	3	0	-3	2	2	0	-1	0	1	1	1				
	27年	6	0	0	0	0	-1	1	0	1	-1	1	-1	0	1	2	1	0	0	-2				
	28年	7	3	2	1	-2	0	-3	1	8	1	1	-1	-1	0	0	0	5	2	1				
対前年増減率	平成24年	0.3	-4.2	-9.1	※	3.9	※	8.6	-10.5	-0.4	※	0.0	0.0	0.0	9.1	0.0	8.3	-2.6	0.0	-7.7				
	25年	2.3	0.0	5.0	※	2.5	※	3.2	0.0	1.2	※	0.0	0.0	-7.1	8.3	10.0	-15.4	8.1	-5.3	8.3				
	26年	0.3	-4.3	-4.8	※	1.2	※	-3.1	11.8	1.2	※	-8.3	4.1	15.4	0.0	-4.5	0.0	2.5	2.8	3.8				
	27年	1.7	0.0	0.0	※	0.0	※	1.6	0.0	0.4	※	3.0	-2.0	0.0	7.7	9.5	9.1	0.0	0.0	-7.4				
	28年	1.9	13.6	10.0	※	-2.4	※	-4.7	5.3	3.2	※	2.9	-2.0	-6.7	0.0	0.0	0.0	12.2	5.4	4.0				
女	平成23年	270	7	7	0	19	-	7	12	243	1	9	55	11	6	31	15	77	28	10				
	24年	278	9	8	1	20	0	7	13	248	1	8	55	11	5	31	15	82	30	10				
	25年	284	9	8	1	20	0	7	13	254	0	9	54	12	6	31	15	90	27	10				
	26年	286	7	7	0	18	0	7	11	258	0	8	56	11	6	33	15	90	28	11				
	27年	299	7	7	0	20	0	8	12	268	1	10	56	13	6	33	14	96	28	11				
28年	307	7	7	0	22	-	8	14	276	0	11	55	15	7	35	15	98	28	12					
対前年増減数	平成24年	8	2	1	1	1	0	0	1	5	0	-1	0	0	-1	0	0	5	2	0				
	25年	6	0	0	0	0	0	0	0	6	-1	1	-1	1	1	0	0	8	-3	0				
	26年	2	-2	-1	-1	-2	0	0	-2	4	0	-1	2	-1	0	2	0	0	1	1				
	27年	13	0	0	0	2	0	1	1	10	1	2	0	2	0	0	-1	6	0	0				
	28年	8	0	0	0	2	0	0	2	8	-1	1	-1	2	1	2	1	2	0	1				
対前年増減率	平成24年	3.0	※	※	※	5.3	※	※	8.3	2.1	※	※	0.0	0.0	※	0.0	0.0	6.5	7.1	0.0				
	25年	2.2	※	※	※	0.0	※	※	0.0	2.4	※	※	-1.8	9.1	※	0.0	0.0	9.8	-10.0	0.0				
	26年	0.7	※	※	※	-10.0	※	※	-15.4	1.6	※	※	3.7	-8.3	※	6.5	0.0	0.0	3.7	10.0				
	27年	4.5	※	※	※	11.1	※	※	9.1	3.9	※	※	0.0	18.2	※	0.0	-6.7	6.7	0.0	0.0				
	28年	2.7	※	※	※	10.0	※	※	16.7	3.0	※	10.0	-1.8	15.4	※	6.1	7.1	2.1	0.0	9.1				

注) 全産業の就業者総数には、「分類不能の産業」を含む。

第4表 職業別就業者数

沖縄県

(単位：千人・%)

分類事項 (平成23年～ 年)	管理的職業	専門的職業	事務	販売	サービス職業	保安職業	農林漁業	生産工程	機械送 運	採掘 掘設	運搬 装掃搬 等	
旧分類事項 (平成18年 ～22年)	管理的職業	専門的職業	事務	販売	サービス職業		農林・漁業	生産工程 作業者	運輸・ 通信		労務 作業者	
男女計	平成22年 23年 24年 25年 26年 27年 28年	14 16 14 14 14 14 14	97 93 93 104 106 112 114	126 121 120 122 127 128 130	79 82 81 80 83 82 80	100 90 96 96 95 99 104		36 32 31 32 29 30 32	100 47 50 51 50 50 51	26 28 28 26 25 27 27	43 46 46 48 46 49 48	41 46 47 47 47 49 54
対前年 増減数	平成23年 24年 25年 26年 27年 28年	2 -2 0 0 0 0	-4 0 11 2 6 2	-5 -1 2 5 1 2	3 -1 -1 3 -1 -2	-10 6 0 -1 4 5		-4 -1 1 -3 1 2	-53 3 1 -1 0 1	2 0 -2 -1 2 0	3 3 2 -2 3 -1	5 1 0 0 2 5
対前年 増減率	平成23年 24年 25年 26年 27年 28年	14.3 -12.5 0.0 0.0 0.0 0.0	-4.1 0.0 11.8 1.9 5.7 1.8	-4.0 -0.8 1.7 4.1 0.8 1.6	3.8 -1.2 -1.2 3.8 -1.2 -2.4	-10.0 6.7 0.0 -1.0 4.2 5.1		-11.1 -3.1 3.2 -9.4 3.4 6.7	-53.0 6.4 2.0 -2.0 0.0 2.0	7.7 0.0 -7.1 -3.8 8.0 0.0	7.0 4.3 4.3 -4.2 6.5 -2.0	12.2 2.2 0.0 0.0 4.3 10.2
男	平成22年 23年 24年 25年 26年 27年 28年	12 14 13 12 13 13 12	43 43 41 46 48 51 52	43 42 41 44 46 43 45	44 45 42 42 44 42 40	47 34 37 37 34 37 39		26 25 24 24 22 23 25	84 33 35 35 34 35 35	25 27 27 26 24 26 26	43 46 48 46 48 48	24 25 25 25 27 26 29
対前年 増減数	平成23年 24年 25年 26年 27年 28年	2 -1 -1 1 0 -1	0 -2 5 2 3 1	-1 -1 3 2 -3 2	1 -3 0 2 -2 -2	-13 3 0 -3 3 2		-1 -1 0 -2 1 2	-51 2 0 -1 1 0	2 0 -1 -2 2 0	3 2 0 -2 2 0	1 0 0 2 -1 3
対前年 増減率	平成23年 24年 25年 26年 27年 28年	16.7 -7.1 -7.7 8.3 0.0 -7.7	0.0 -4.7 12.2 4.3 6.3 2.0	-2.3 -2.4 7.3 4.5 -6.5 4.7	2.3 -6.7 0.0 4.8 -4.5 -4.8	-27.7 8.8 0.0 -8.1 8.8 5.4		-3.8 -4.0 0.0 -8.3 4.5 8.7	-60.7 6.1 0.0 -2.9 2.9 0.0	8.0 0.0 -3.7 -7.7 8.3 0.0	7.0 4.3 4.3 -4.2 4.3 0.0	4.2 0.0 0.0 8.0 -3.7 11.5
女	平成22年 23年 24年 25年 26年 27年 28年	2 2 1 2 2 2 2	54 51 53 58 58 61 61	83 79 79 79 81 85 85	35 37 39 39 39 39 40	53 56 58 59 60 63 65		9 7 8 8 6 6 7	16 14 15 16 16 15 16	2 1 1 1 1 1 1	0 0 0 0 0 0 0	17 21 21 21 21 23 25
対前年 増減数	平成23年 24年 25年 26年 27年 28年	0 -1 1 0 0 0	-3 2 5 0 3 0	-4 0 0 2 4 0	2 2 0 0 0 1	3 2 1 1 3 2		-2 1 0 -2 0 1	-2 1 1 0 -1 1	-1 0 0 0 0 0	0 0 0 0 0 0	4 0 0 0 2 2
対前年 増減率	平成23年 24年 25年 26年 27年 28年	※ ※ ※ ※ ※ ※	-5.6 3.9 9.4 0.0 5.2 0.0	-4.8 0.0 0.0 2.5 4.9 0.0	5.7 5.4 0.0 0.0 0.0 2.6	5.7 3.6 1.7 1.7 5.0 3.2		※ ※ ※ ※ ※ ※	-12.5 7.1 6.7 0.0 -6.3 6.7	※ ※ ※ ※ ※ ※	※ ※ ※ ※ ※ ※	23.5 0.0 0.0 0.0 9.5 8.7

平成23年平均から、平成21年12月に改定された日本標準職業分類に従い分類した。
前年と比較できない職業は空白とした。

第5表 性別、年齢階級別完全失業者数

単位(千人)

区分	総数			15～19歳			20～24歳			25～29歳			30～34歳			35～39歳			40～54歳			55～64歳			65歳以上		
	計	男	女	計	男	女	計	男	女	計	男	女	計	男	女	計	男	女	計	男	女	計	男	女	計	男	女
平成19年	47	30	17	2	2	1	9	6	3	7	4	3	6	4	2	6	3	2	12	8	4	5	4	1	1	1	0
20年	48	31	17	2	2	1	9	5	4	7	5	3	5	3	2	6	4	2	12	8	4	5	4	1	1	0	0
21年	50	32	19	2	1	1	9	5	4	8	5	3	6	3	3	5	4	2	14	9	5	6	5	2	0	0	0
22年	51	32	18	2	1	1	9	5	3	7	4	3	6	3	2	6	4	2	14	9	5	7	5	2	0	0	0
23年	47	30	16	2	1	0	8	5	3	7	4	3	5	4	1	5	3	2	13	8	5	7	5	2	1	1	0
24年	46	29	17	2	1	1	7	4	3	6	4	2	6	4	2	5	3	2	13	7	5	7	5	2	1	0	0
25年	39	26	14	1	1	0	5	3	2	5	3	2	4	3	2	4	3	2	11	7	4	7	5	2	1	1	0
26年	37	22	14	1	1	0	6	4	2	5	3	2	4	2	2	4	3	2	10	5	4	5	4	1	1	1	0
27年	36	23	13	2	1	1	5	3	2	4	2	1	4	2	2	4	3	2	10	6	3	6	4	1	1	1	0
28年	31	19	12	2	1	1	5	3	2	4	3	1	3	2	1	4	2	1	8	5	3	4	3	1	1	1	0

第6表 性別、年齢階級別就業者数

区分	総数			15～19歳			20～24歳			25～29歳			30～34歳			35～39歳			40～54歳			55～64歳			65歳以上		
	計	男	女	計	男	女	計	男	女	計	男	女	計	男	女	計	男	女	計	男	女	計	男	女	計	男	女
平成19年	592	340	252	8	4	4	48	24	24	69	36	32	78	45	33	71	41	30	204	118	85	86	52	33	29	19	10
20年	600	343	258	7	3	3	48	24	24	67	35	32	77	44	32	74	42	32	204	117	87	94	57	37	30	19	11
21年	617	349	268	7	4	3	51	26	25	68	36	32	74	43	32	77	44	33	207	116	91	99	59	40	33	21	12
22年	622	350	272	8	4	4	51	26	26	67	36	30	75	42	33	80	45	35	205	115	90	103	62	41	34	21	12
23年	619	349	270	7	3	4	51	26	24	67	37	30	73	40	33	80	45	36	204	115	89	106	64	43	31	19	11
24年	627	350	278	8	3	4	43	23	20	65	34	31	70	38	32	83	47	36	211	117	94	113	66	47	35	22	13
25年	642	358	284	8	4	4	45	24	21	65	35	30	70	39	31	81	45	35	219	120	98	117	67	49	38	24	14
26年	645	359	286	9	4	4	43	23	21	62	34	28	68	38	31	79	44	36	224	124	101	119	69	49	39	23	16
27年	664	365	299	10	5	5	49	25	24	63	33	30	70	38	32	78	43	35	229	124	104	122	71	51	44	26	18
28年	679	372	307	9	4	4	51	26	26	62	32	30	72	38	33	78	42	36	233	127	107	122	70	52	53	32	20

第7表 年齢階級別完全失業率

沖縄県

(単位：%)

	分類事項 年	総数	15～19 歳	20～24 歳	25～29 歳	30～34 歳	35～39 歳	40～54 歳	55～64 歳	65歳以上
男	平成10年	7.7	25.0	15.9	11.4	7.4	7.1	4.8	5.3	0.0
	11年	8.3	27.3	18.8	11.0	8.7	5.9	5.7	5.3	3.3
	12年	7.9	25.0	16.9	10.6	7.2	5.8	5.5	5.5	0.0
	13年	8.4	33.3	17.4	11.8	8.2	6.0	5.8	6.0	0.0
	14年	8.3	25.0	15.8	11.0	9.1	7.4	6.1	5.9	0.0
	15年	7.8	25.0	15.5	9.9	7.7	7.2	5.8	5.6	0.0
	16年	7.6	25.0	14.5	10.1	8.5	7.0	5.3	6.4	2.9
女	17年	7.9	27.3	17.2	9.2	8.3	8.3	5.8	5.9	3.1
	18年	7.7	18.2	16.7	9.3	8.3	8.0	5.0	5.7	3.2
	19年	7.4	20.0	16.1	9.3	7.1	7.8	5.6	5.6	3.3
	20年	7.4	22.2	15.8	9.5	6.1	7.4	5.6	5.1	3.2
	21年	7.5	22.2	15.0	10.5	7.5	6.0	6.4	5.7	-
	22年	7.6	22.2	15.0	9.5	7.4	7.1	6.4	6.4	-
	23年	7.1	22.2	13.6	9.5	6.4	5.9	6.0	6.2	3.1
計	24年	6.8	22.2	14.0	8.3	7.9	5.7	5.8	5.8	2.8
	25年	5.7	10.0	10.0	7.1	5.4	4.7	4.8	5.6	2.6
	26年	5.4	10.0	12.2	7.5	5.5	4.8	4.3	4.0	2.5
	27年	5.1	18.2	9.3	6.0	5.4	4.9	4.6	4.7	2.2
	28年	4.4	20.0	8.9	6.1	4.0	4.9	3.3	3.2	1.9

男	平成19年	8.1	33.3	20.7	10.0	8.2	6.7	6.3	7.1	5.0
	20年	8.3	40.0	17.2	12.5	6.4	8.7	6.4	6.6	-
	21年	8.4	20.0	16.1	12.2	6.5	8.5	7.2	7.8	-
	22年	8.4	20.0	16.1	9.8	6.5	8.3	7.3	7.5	-
	23年	7.9	20.0	16.1	9.8	9.1	6.3	6.5	7.2	5.0
	24年	7.7	25.0	14.8	10.5	9.5	6.1	5.6	7.0	-
	25年	6.8	20.0	11.1	7.9	7.3	6.3	5.5	6.8	4.2
	26年	5.8	20.0	15.4	8.1	5.0	6.4	3.8	5.5	4.2
	27年	5.9	16.7	10.7	5.7	5.0	6.7	4.6	5.3	3.7
	28年	4.9	20.0	10.3	8.6	5.0	4.5	3.8	4.1	3.0

女	平成19年	6.3	20.0	11.1	8.6	5.7	6.3	4.4	2.9	-
	20年	6.2	25.0	14.3	8.8	5.7	5.9	4.3	2.6	-
	21年	6.6	25.0	13.8	8.6	8.8	5.7	5.3	4.8	-
	22年	6.2	25.0	10.3	8.8	5.6	5.4	5.3	4.7	-
	23年	5.6	-	10.7	9.1	2.9	5.3	5.3	4.5	-
	24年	5.8	20.0	13.0	5.9	5.9	5.3	6.1	4.1	-
	25年	4.7	-	8.7	6.3	6.1	5.4	3.9	3.9	-
	26年	4.7	-	8.7	6.5	6.1	5.4	3.8	2.0	-
	27年	4.2	16.7	7.7	3.1	5.9	5.4	3.7	1.9	-
	28年	3.8	20.0	7.1	3.2	2.9	2.7	3.6	1.9	-

第8表 週間就業時間別非農林業就業者数

沖縄県

(単位：千人，%)

	分類事項 年	総数	休業者	従業者								就平均 業時間 週間
				総数	1～14 時間	15～34 時間	35時間以上					
							総数	35～48 時間	49～59 時間	60時間 以上		
男	実数	平成22年	589	13	576	16	110	448	342	64	42	41.3
		23年	590	12	579	15	116	445	343	64	39	40.9
		24年	599	11	588	16	123	447	349	61	37	40.5
		25年	613	13	600	20	137	440	347	55	39	39.9
		26年	618	14	604	19	143	440	341	58	40	39.9
		27年	637	16	621	23	145	450	355	55	39	39.6
		28年	650	17	634	24	152	455	358	60	37	39.3
		女	対前年 増減数	平成23年	1	-1	3	-1	6	-3	1	0
24年	9			-1	9	1	7	2	6	-3	-2	-0.4
25年	14			2	12	4	14	-7	-2	-6	2	-0.6
26年	5			1	4	-1	6	0	-6	3	1	0.0
27年	19			2	17	4	2	10	14	-3	-1	-0.3
28年	13			1	13	1	7	5	3	5	-2	-0.3
計	対前年 増減率	平成23年	0.2	-7.7	0.5	-6.3	5.5	-0.7	0.3	0.0	-7.1	-1.0
		24年	1.5	-8.3	1.6	6.7	6.0	0.4	1.7	-4.7	-5.1	-1.0
		25年	2.3	18.2	2.0	25.0	11.4	-1.6	-0.6	-9.8	5.4	-1.5
		26年	0.8	7.7	0.7	-5.0	4.4	0.0	-1.7	5.5	2.6	0.0
		27年	3.1	14.3	2.8	21.1	1.4	2.3	4.1	-5.2	-2.5	-0.8
		28年	2.0	6.3	2.1	4.3	4.8	1.1	0.8	9.1	-5.1	-0.8
男	実数	平成22年	327	5	322	6	34	282	200	48	33	44.8
		23年	328	4	324	5	37	280	201	48	31	44.3
		24年	329	5	324	5	39	279	203	46	30	44.1
		25年	337	5	333	7	46	278	205	42	32	43.5
		26年	339	4	335	6	46	281	205	43	33	43.5
		27年	345	5	340	7	49	282	209	41	32	43.3
		28年	350	5	345	7	52	284	209	45	31	43.0
	対前年 増減数	平成23年	1	-1	2	-1	3	-2	1	0	-2	-0.5
		24年	1	1	0	0	2	-1	2	-2	-1	-0.2
		25年	8	0	9	2	7	-1	2	-4	2	-0.6
		26年	2	-1	2	-1	0	3	0	1	1	0.0
		27年	6	1	5	1	3	1	4	-2	-1	-0.2
		28年	5	0	5	0	3	2	0	4	-1	-0.3
		対前年 増減率	平成23年	0.3	※	0.6	※	8.8	-0.7	0.5	0.0	-6.1
24年	0.3		※	0.0	※	5.4	-0.4	1.0	-4.2	-3.2	-0.5	
25年	2.4		※	2.8	※	17.9	-0.4	1.0	-8.7	6.7	-1.4	
26年	0.6		※	0.6	※	0.0	1.1	0.0	2.4	3.1	0.0	
27年	1.8		※	1.5	※	6.5	0.4	2.0	-4.7	-3.0	-0.5	
28年	1.4		※	1.5	※	6.1	0.7	0.0	9.8	-3.1	-0.7	
女	実数		平成22年	263	8	254	11	77	166	142	16	9
		23年	263	7	255	10	79	165	141	16	7	36.6
		24年	270	6	264	11	85	168	147	15	6	36.2
		25年	276	8	267	14	91	162	142	13	7	35.5
		26年	279	9	270	13	97	159	138	14	8	35.4
		27年	292	11	281	17	96	168	147	14	7	35.0
		28年	300	11	288	16	101	170	148	15	6	34.9
	対前年 増減数	平成23年	0	-1	1	-1	2	-1	-1	0	-2	-0.3
		24年	7	-1	9	1	6	3	6	-1	-1	-0.4
		25年	6	2	3	3	6	-6	-5	-2	1	-0.7
		26年	3	1	3	-1	6	-3	-4	1	1	-0.1
		27年	13	2	11	4	-1	9	9	0	-1	-0.4
		28年	8	0	7	-1	5	2	1	1	-1	-0.1
		対前年 増減率	平成23年	0.0	※	0.4	-9.1	2.6	-0.6	-0.7	0.0	※
24年	2.7		※	3.5	10.0	7.6	1.8	4.3	-6.3	※	-1.1	
25年	2.2		※	1.1	27.3	7.1	-3.6	-3.4	-13.3	※	-1.9	
26年	1.1		※	1.1	-7.1	6.6	-1.9	-2.8	7.7	※	-0.3	
27年	4.7		※	4.1	30.8	-1.0	5.7	6.5	0.0	※	-1.1	
28年	2.7		※	2.5	-5.9	5.2	1.2	0.7	7.1	※	-0.3	

(関連資料2) 15歳以上年齢階級別の就業状態

平成28年平均沖縄県

(単位：千人)

	就業状態	総数	15～	20～	25～	30～	35～	40～	45～	50～	55～	65歳
			19歳	24歳	29歳	34歳	39歳	44歳	49歳	54歳	64歳	以上
男	15歳以上人口	1186	80	82	76	88	95	107	96	87	187	290
	労働力人口	710	10	56	66	75	81	91	80	71	126	53
	就業者	679	9	51	62	72	78	88	77	68	122	53
	完全失業者	31	2	5	4	3	4	3	3	2	4	1
	非労働力人口	476	70	25	10	13	14	15	16	16	60	236
	完全失業率 (%)	4.4	20.0	8.9	6.1	4.0	4.9	3.3	3.8	2.8	3.2	1.9
	計											
男	15歳以上人口	578	41	42	38	43	47	54	48	43	94	128
	労働力人口	391	5	29	35	40	44	49	44	39	73	33
	就業者	372	4	26	32	38	42	47	42	38	70	32
	完全失業者	19	1	3	3	2	2	2	2	1	3	1
	非労働力人口	186	35	13	3	3	3	4	4	4	21	95
	完全失業率 (%)	4.9	20.0	10.3	8.6	5.0	4.5	4.1	4.5	2.6	4.1	3.0
	計											
女	15歳以上人口	609	39	40	38	45	48	53	48	43	92	162
	労働力人口	319	5	28	31	35	37	42	36	32	53	20
	就業者	307	4	26	30	33	36	41	35	31	52	20
	完全失業者	12	1	2	1	1	1	1	1	1	1	0
	非労働力人口	290	34	12	7	10	11	11	12	12	39	142
	完全失業率 (%)	3.8	20.0	7.1	3.2	2.9	2.7	2.4	2.8	3.1	1.9	-
	計											

平成28年平均沖縄県

(単位：千人)

	就業状態	総数	15～	25～	35～	45～	55～	65歳	15～	30～	40～	55歳
			24歳	34歳	44歳	54歳	64歳	以上	29歳	39歳	54歳	以上
男	15歳以上人口	1186	162	164	202	182	187	290	238	183	289	477
	労働力人口	710	67	141	173	151	126	53	133	156	242	179
	就業者	679	60	134	166	145	122	53	122	150	233	175
	完全失業者	31	7	7	7	5	4	1	11	7	8	5
	非労働力人口	476	95	24	29	32	60	236	105	27	47	296
	完全失業率 (%)	4.4	10.4	5.0	4.0	3.3	3.2	1.9	8.3	4.5	3.3	2.8
	計											
男	15歳以上人口	578	83	82	101	91	94	128	121	90	145	222
	労働力人口	391	34	75	94	83	73	33	69	84	132	106
	就業者	372	30	71	89	80	70	32	62	80	127	102
	完全失業者	19	4	4	4	3	3	1	7	4	5	4
	非労働力人口	186	49	6	7	8	21	95	52	6	12	116
	完全失業率 (%)	4.9	11.8	5.3	4.3	3.6	4.1	3.0	10.1	4.8	3.8	3.8
	計											
女	15歳以上人口	609	79	83	101	91	92	162	117	93	144	254
	労働力人口	319	33	66	79	68	53	20	64	72	110	73
	就業者	307	30	63	76	65	52	20	60	69	106	72
	完全失業者	12	3	3	3	3	1	0	4	2	4	1
	非労働力人口	290	46	17	22	24	39	142	53	21	35	181
	完全失業率 (%)	3.8	9.1	4.5	3.8	4.4	1.9	-	6.3	2.8	3.6	1.4
	計											

平成29年1月分の公表予定日は平成29年3月3日(金) 9:00です。

この公表資料の内容は、沖縄県のホームページ(<http://www.pref.okinawa.jp/toukeika/>)でも提供しています。



← PCサイトにつながります

沖縄県企画部統計課人口社会統計班

T E L : 098-866-2050

F A X : 098-866-2056