

# 労働力調査（沖縄県）

## 平成27年12月分

### 沖縄県の結果の概要

#### 【就業者】

- ・就業者数は666千人。前年同月に比べ12千人の増加。10ヶ月連続の増加。
- ・雇用者数は581千人。前年同月に比べ16千人の増加。11か月連続の増加。
- ・主な産業別就業者を前年同月と比べると、「教育、学習支援業」「サービス業（他に分類されないもの）」「建設業」などが増加。「卸売業、小売業」「農業、林業」「生活関連サービス業、娯楽業」「医療、福祉」などが減少。

#### 【就業率】

- ・就業率は56.3%。前年同月に比べ0.6ポイントの上昇。10か月連続の上昇。
- ・15～64歳の就業率は69.0%。前年同月に比べ1.0ポイントの上昇。11か月連続の上昇。

#### 【完全失業者】

- ・完全失業者数は35千人。前年同月に比べ4千人の増加。
- ・求職理由別に前年同月と比べると、「定年又は雇用契約の満了」は1千人の減少。「勤め先都合」は1千人の増加。「自己都合」は同数。「学卒未就職者」は同数。「新たに収入が必要」は1千人の増加。

#### 【完全失業率】

- ・完全失業率(原数値)は5.0%。前年同月に比べ0.5ポイント上昇。

#### 【非労働力人口】

- ・非労働力人口は480千人。前年同月に比べ10千人の減少。

原数値	実数 (千人) (%)	対前年同月増減 (千人・ポイント)			
		12月	11月	10月	9月
就業者	666	12	18	20	34
雇用者	581	16	19	12	31
自営業主・家族従業者	81	-5	-3	7	3
「主な産業別就業者」					
農業、林業	20	-4	3	2	-2
建設業	75	3	2	5	11
製造業	32	1	1	6	-2
情報通信業	14	0	0	0	4
運輸業、郵便業	24	-1	2	-1	4
卸売業、小売業	109	-6	-4	-13	-4
学術研究、専門・技術サービス業	22	2	1	0	-1
宿泊業、飲食サービス業	58	0	7	9	10
生活関連サービス業、娯楽業	24	-4	-3	0	4
教育、学習支援業	43	10	2	-6	1
医療、福祉	100	-3	-4	6	11
サービス業(他に分類されないもの)	56	6	0	3	-2
公務(他に分類されるものを除く)	35	0	-3	-3	0
就業率	56.3	0.6	1.2	1.4	2.6
うち15～64歳	69.0	1.0	1.8	1.5	3.0
完全失業者	35	4	-6	1	-5
男	24	6	-3	2	1
女	11	-2	-2	-2	-6
「求職理由別」					
定年又は雇用契約の満了	4	-1	1	2	-1
勤め先都合	7	1	1	3	-3
自己都合	14	0	-7	-2	-1
学卒未就職者	1	0	-3	-2	0
新たに収入が必要	5	1	2	-1	0
その他	3	2	-1	2	-1
非労働力人口	480	-10	-5	-12	-24
完全失業率	5.0	0.5	-1.0	0.0	-1.0
男	6.0	1.3	-0.8	0.5	0.0
女	3.6	-0.7	-0.8	-0.9	-2.3

図1 就業者の対前年同月増減と就業率の対前年同月ポイント差の推移

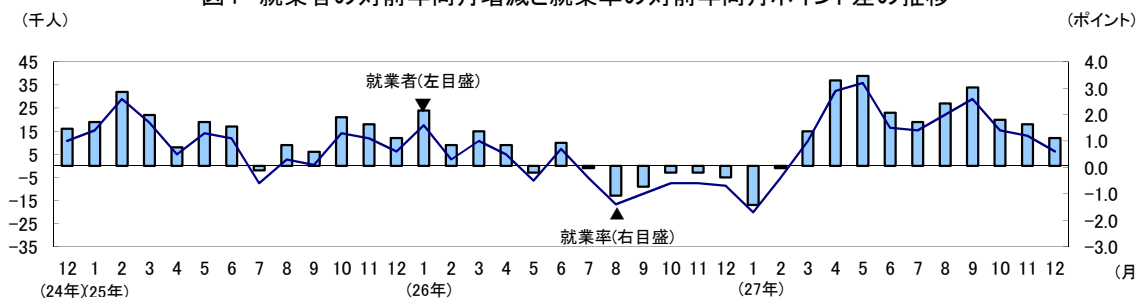
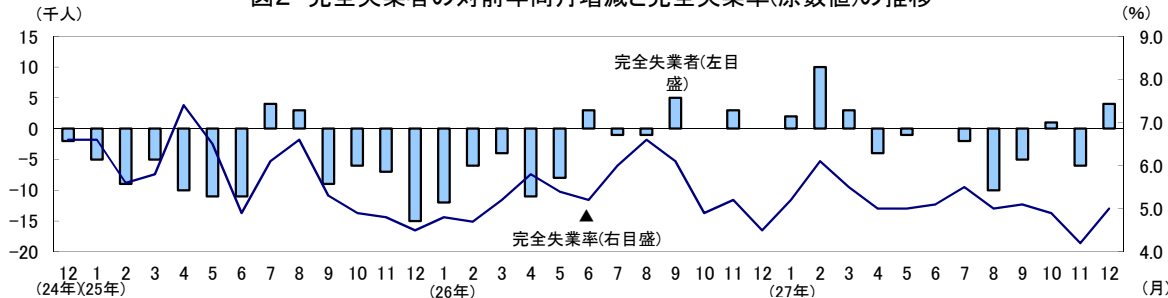


図2 完全失業者の対前年同月増減と完全失業率(原数値)の推移



## I 就業状態別人口

- ・前年同月に比べ、労働力人口は16千人(2.3%)増加、非労働力人口は10千人(2.0%)減少。
- ・15～64歳の労働力人口は9千人(1.4%)増加、非労働力人口は14千人(5.4%)の減少。

表1 就業状態別人口

(千人、%)

平成27年12月	実数			対前年同月増減		
	男女計	男	女	男女計	男	女
15歳以上人口	1182	576	606	7	4	3
労働力人口	701	397	304	16	13	3
就業者	666	373	293	12	7	5
完全失業者	35	24	11	4	6	-2
非労働力人口	480	178	302	-10	-10	0
通学	93	48	45	8	3	5
家事	183	7	176	8	0	9
その他(高齢者など)	204	123	81	-26	-12	-14
労働力人口比率	59.3	68.9	50.2	1.0	1.8	0.3
就業率	56.3	64.8	48.3	0.6	0.8	0.5
15～64歳人口(生産年齢人口)	898	451	447	-5	-2	-3
労働力人口	653	368	285	9	10	-1
就業者	620	346	274	6	6	0
完全失業者	33	22	11	3	4	-1
非労働力人口	245	83	162	-14	-13	-2
通学	92	48	45	7	3	5
家事	107	3	104	-1	-2	1
その他(高齢者など)	45	32	13	-21	-13	-8
労働力人口比率	72.7	81.6	63.8	1.4	2.6	0.2
就業率	69.0	76.7	61.3	1.0	1.6	0.4

## II 就業者の動向

### 1 就業者数

- ・就業者数は666千人。前年同月に比べ12千人の増加。10ヶ月連続の増加。

表2 男女別就業者

(千人)

平成27年12月	実数	対前年同月増減
就業者	666	12
男	373	7
女	293	5

図3 男女別就業者の対前年同月増減の推移

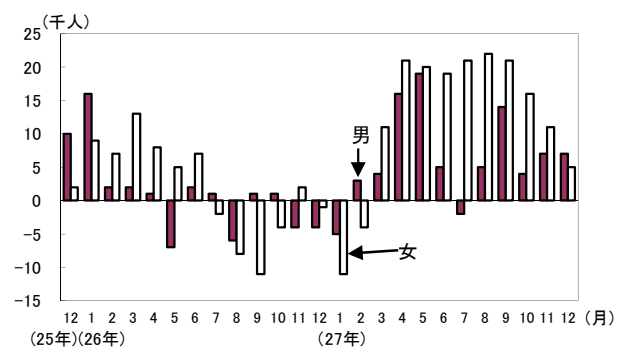
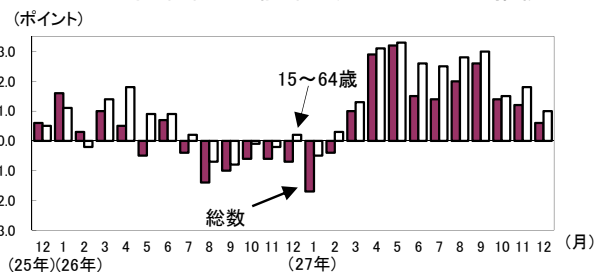


図4 就業率の対前年同月ポイント差の推移



### 2 就業率

- ・就業率(15歳以上人口に占める就業者の割合)は56.3%。前年同月に比べ0.6ポイントの上昇。
- ・15～64歳の就業率は69.0%。1.0ポイントの上昇。男性は76.7%。1.6ポイントの上昇。女性は61.3%。0.4ポイントの上昇。

### 3 従業上の地位

- ・雇用者数は581千人。前年同月に比べ16千人(2.8%)の増加。11か月連続の増加。男性は315千人。8千人の増加。女性は266千人。8千人の増加。
- ・自営業主・家族従業者数は81千人。5千人減少。

表3 従業上の地位別就業者

(千人)

平成27年12月	実数	対前年同月増減
就業者	666	12
雇用者	581	16
男	315	8
女	266	8
うち非農林業雇用者	578	17
自営業主・家族従業者	81	-5

・非農林業雇用者数及び対前年同月増減

非農林業雇用者… 578千人と、17千人(3.0%)増加。  
 11か月連続の増加。  
 常 雇 … 520千人と、20千人(4.0%)増加。  
 9か月連続の増加。  
 そのうち、無期の契約は375千人、  
 有期の契約は124千人。  
 臨時雇 … 50千人と、1千人減少。  
 日 雇 … 9千人と、1千人減少。

図5 非農林業雇用者の従業上の地位別  
 対前年同月増減の推移

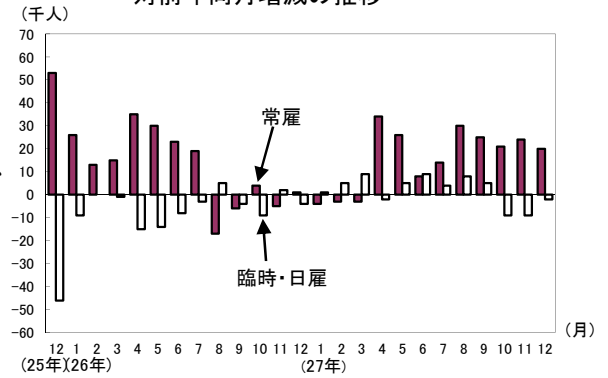


表4 従業上の地位別非農林業雇用者  
 (千人、%)

平成27年12月	実 数	対前年 同月増減		割 合
		実数	増減	
非農林業雇用者	578	17	-	-
常 雇	520	20	90.0	
無期の契約	375	9	64.9	
有期の契約	124	11	21.5	
役員	21	△ 1	3.6	
臨時雇	50	△ 1	8.7	
日 雇	9	△ 1	1.6	
有期雇用契約者	183	9	31.7	

注) 1. 調査事項の変更に伴う留意点について、裏表紙参照  
 2. 有期雇用契約者は、常雇の「有期の契約」と「臨時雇」、  
 「日雇」の合計を示す。

・非農林業雇用者に占める常雇の無期の契約の割合は  
 64.9%。常雇の有期の契約の割合は21.5%。

・非農林業雇用者に占める有期雇用契約者の割合  
 は、31.7%。

4 雇用形態

・正規の職員・従業員は322千人。  
 非正規の職員・従業員は238千人  
 非正規の職員・従業員のうち、パートは96千人。  
 アルバイトは48千人。労働者派遣事業所の派遣社員  
 は12千人。契約社員は51千人。嘱託は17千人。  
 ・雇用者（役員を除く）に占める非正規の職員・従業員  
 の割合は42.5%

表5 雇用形態別雇用者  
 (千人、%)

平成27年12月	実 数	対前年 同月増減		割 合
		実数	増減	
役員を除く雇用者	560	17	...	
正規の職員・従業員	322	△ 1	57.5	
非正規の職員・従業員	238	17	42.5	
パート	96	8	17.1	
アルバイト	48	0	8.6	
労働者派遣事業所の派遣社員	12	5	2.1	
契約社員	51	2	9.1	
嘱託	17	1	3.0	
その他	15	3	2.7	

注) 1. 調査事項の変更に伴う留意点について、裏表紙参照  
 2. 割合は、「正規の職員・従業員」と「非正規の職員・従業員」  
 の合計に占める割合を示す。

5 従業者規模

・企業の従業者規模別非農林業雇用者数及び対前年同月増減  
 1～29人規模 …… 194千人と同数。  
 30～99人規模 …… 115千人と12千人(11.7%)増加。2か月連続の増加。  
 100～499人規模 …… 92千人と1千人(1.1%)減少。3か月ぶりの減少。  
 500人以上規模 …… 87千人と9千人(9.4%)減少。4か月連続の減少。

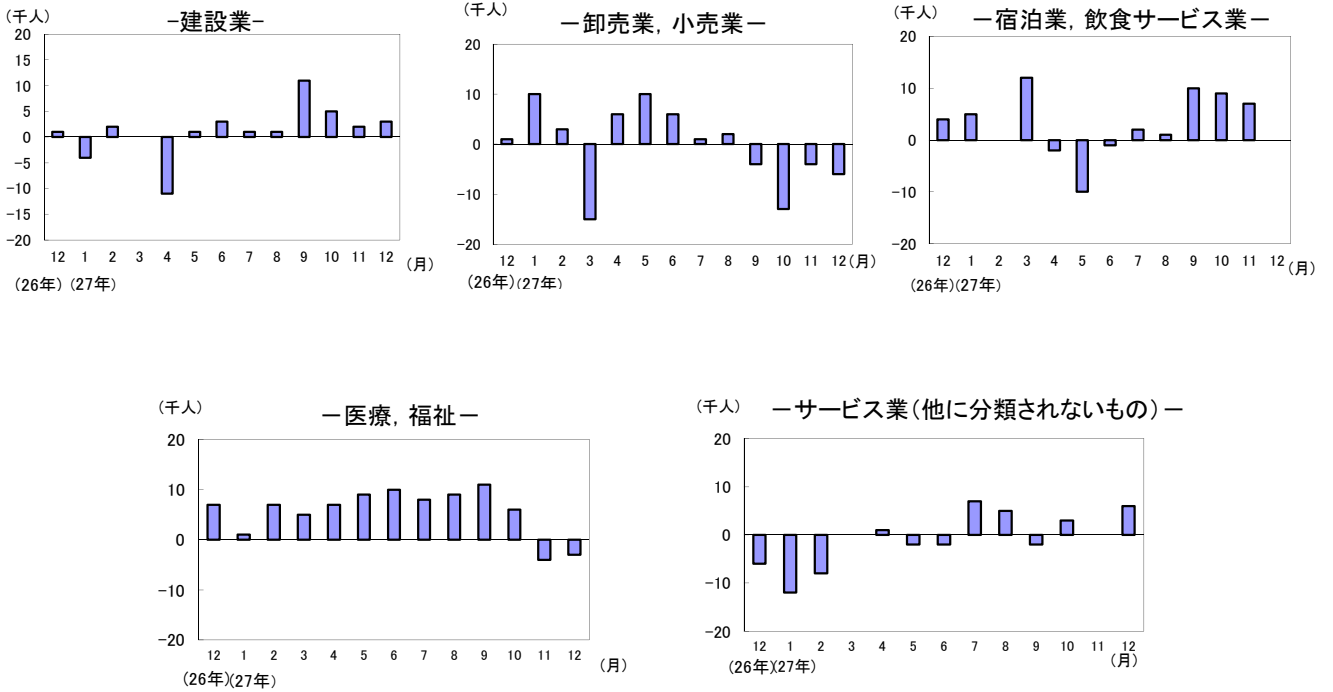
6 産 業

表6 主な産業別就業者・雇用者  
 (千人、%)

平成27年12月		農業、 林業	非農林業	建設業	製造業	情報 通信業	運輸業、 郵便業	卸売業、 小売業	金融業、 保険業	不動産業、 物品賃貸 業	学術研 究、 専門・技 術	宿泊業、 飲食 サービス業	生活関連 サービス業、 娯楽業	教育、 学習支援 業	医療、 福祉	サービ ス業 (他に分類さ れないもの)	その他 サービス業
就 業 者	実数	20	646	75	32	14	24	109	16	15	22	58	24	43	100	56	35
	対前年同月 増減	-4	16	3	1	0	-1	-6	4	0	2	0	-4	10	-3	6	2
	対前年同月 増減率(%)	-16.7	2.5	4.2	3.2	0.0	-4.0	-5.2	33.3	0.0	10.0	0.0	-14.3	30.3	-2.9	12.0	6.1
雇 用 者	実数	3	578	65	29	13	22	98	15	12	17	46	19	39	97	49	32
	対前年同月 増減	-1	17	5	2	0	-1	-6	5	-2	2	-1	-5	8	1	4	1
	対前年同月 増減率(%)	-25.0	3.0	8.3	7.4	0.0	-4.3	-5.8	50.0	-14.3	13.3	-2.1	-20.8	25.8	1.0	8.9	3.2

注) 日本標準産業分類の改定(平成19年11月)に伴い、労働力調査においては、平成21年1月調査から新産業分類により結果を表章した。

図6 主な産業別就業者の対前年同月増減の推移

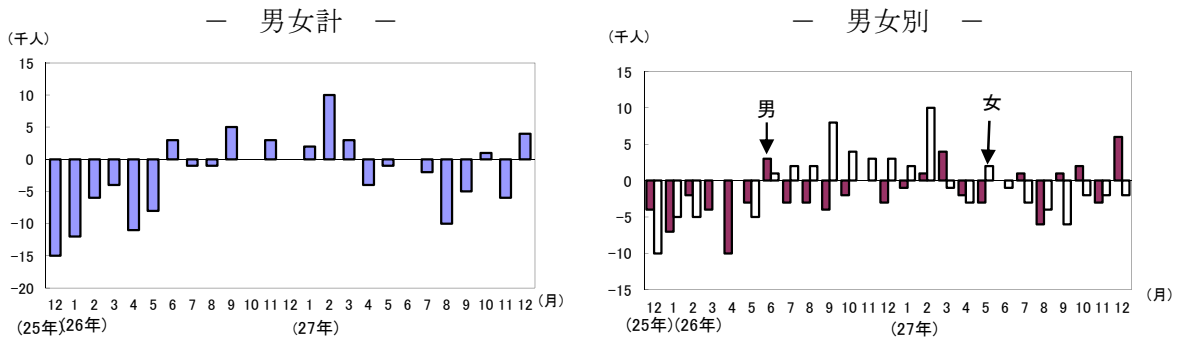


### III 完全失業者の動向

#### 1 完全失業者数

- ・完全失業者数は35千人。前年同月に比べ4千人の増加。
- ・男性は前年同月に比べ6千人（33.3％）の増加、女性は2千人（15.4％）の減少。

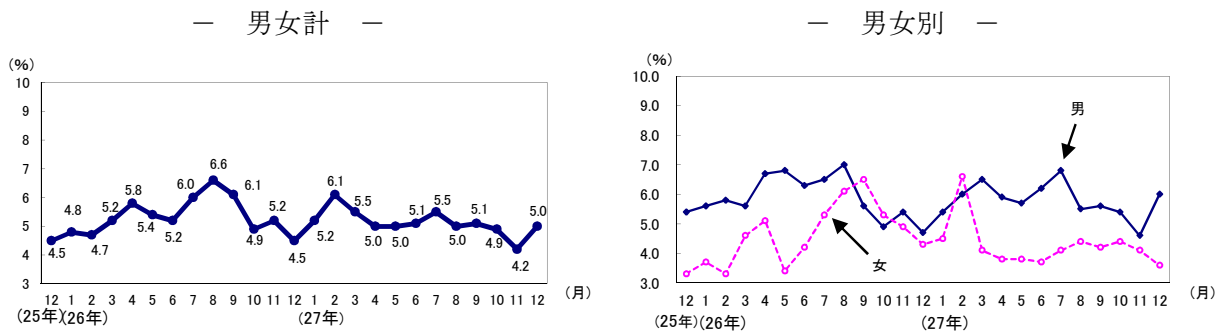
図7 完全失業者の対前年同月増減の推移



#### 2 完全失業率【原数値】

- ・完全失業率(労働力人口に占める完全失業者の割合)は5.0％と、前年同月と比べ0.5ポイントの上昇。
- ・男性は6.0％と前年同月と1.3ポイントの上昇。女性は3.6％と0.7ポイントの低下。

図8 完全失業率(原数値)の推移



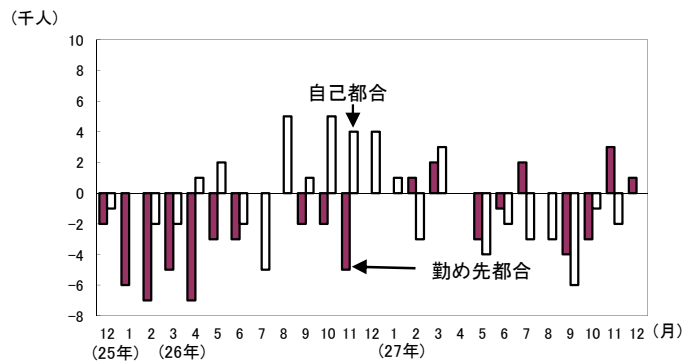
### 3 求職理由

- 完全失業者のうち、「定年又は雇用契約の満了」は4千人で、前年同月に比べ1千人減少。  
「勤め先都合」は7千人で、前年同月に比べ1千人増加。  
「自己都合」は14千人で、前年同月と同数。

表7 求職理由別完全失業者数 (千人)

平成27年12月	男女計	
	実数	対前年 同月増減
完全失業者	35	4
定年又は雇用契約の満了	4	-1
勤め先都合	7	1
自己都合	14	0
学卒未就職	1	0
新たに収入が必要	5	1
その他	3	2

図9 主な求職理由別完全失業者の対前年同月増減の推移 (千人)



### 4 年齢階級別

- 「15～24歳」「35歳～44歳」の年齢階級以外で完全失業者が前年同月に比べ増加。
- 男性は「15～24歳」「35歳～44歳」の年齢階級以外で完全失業者が前年同月に比べ増加。
- 女性は「45～54歳」の年齢階級で完全失業者が前年同月に比べ増加。

表8 年齢階級別完全失業者及び完全失業率

(千人、%、ポイント)

平成27年12月	男女計				男				女			
	完全失業者		完全失業率		完全失業者		完全失業率		完全失業者		完全失業率	
	(千人)	対前年 同月増減	(%)	対前年 同月増減	(千人)	対前年 同月増減	(%)	対前年 同月増減	(千人)	対前年 同月増減	(%)	対前年 同月増減
総数	35	4	5.0	0.5	24	6	6.0	1.3	11	-2	3.6	-0.7
15～24歳	6	0	9.4	0.4	4	0	11.8	0.4	2	0	6.5	0.2
25～34歳	9	2	6.5	1.3	5	2	6.7	2.7	4	-1	6.3	-2.2
35～44歳	5	-1	2.9	-0.6	3	-1	3.1	-1.0	2	0	2.7	0.0
45～54歳	6	2	3.9	1.2	4	1	4.8	1.0	2	1	3.0	1.5
55～64歳	7	1	5.5	0.7	5	1	6.5	1.0	1	-1	2.0	-1.9
65歳以上	2	1	4.2	1.8	2	2	6.9	6.9	-	0	-	-
(再掲) 15～29歳	11	0	8.6	0.3	7	1	10.4	1.7	4	-1	6.5	-1.6

表9 世帯主との続き柄別完全失業者及び完全失業率

(千人、%、ポイント)

平成27年12月	完全失業者		完全失業率		
	(千人)	対前年 同月増	(%)	対前年 同月増	
総数	35	4	5.0	0.5	
2人以上の世帯	世帯主	11	6	4.0	2.1
	世帯主の配偶者	3	-3	1.9	-2.2
	その他の家族	14	0	8.2	0.7
単身世帯	7	1	7.7	1.0	

### 5 世帯主との続き柄別

- 完全失業者のうち、「世帯主」は11千人と、前年同月に比べ6千人の増加。  
「世帯主の配偶者」は3千人と3千人の減少。  
「その他の家族」は14千人と同数。  
「単身世帯」は7千人と1千人の増加。

## 統 計 表

平成27年12月結果

第1表	就業状態別15歳以上人口	7
第2表	農林業・非農林業、従業上の地位別就業者数	10
第3表	非農林業における産業別就業者数	13
第4表	職業別就業者数	16
第5表	就業者の推移	19
第6表	完全失業者数・完全失業率の推移	20
第7表	求職理由別完全失業者数	21
第8表	年齢10歳階級別完全失業者数及び失業率	24
第9表	第1次・第2次・第3次産業別就業者数	27
第10表	世帯主との続柄別完全失業率	28

(関連資料)

1	就業状態、主な活動状況別人口（年平均）	29
2	15歳以上年齢階級別の就業状態	30
3	(参考) 完全失業率季節調整値	31

### 利用上の注意

- 1 完全失業率は、労働力人口に占める完全失業者の割合である。
- 2 労働力人口比率は、15歳以上人口に占める労働力人口の割合である。
- 3 統計表の数値は、①表章単位未満の位で四捨五入してある、②総数に分類不能又は不詳の数を含むため、必ずしも総数と内訳の合計とは一致しない。
- 4 増減数及び増減率は、表章単位の数値から算出している。  
なお、統計表中の「※」印は、分母が小さいため比率を計算していない。
- 5 平成24年1月結果から結果の算出の基礎となる人口を平成22年国勢調査の確定人口に基づく最新の推計人口に切り替えたことに伴い、平成24年の結果数値には、この切り替えに伴う統計上の不突合が含まれている。
- 6 労働力調査は標本調査であることから、特に表章数値が小さい実数については、標本誤差に留意する必要がある。
- 7 この公表資料は、総務省統計局『労働力調査』の調査票情報をもとに、独自作成したものである。

第1表 就業状態別15歳以上人口 (総数)

沖縄県

(単位：千人)

	分類事項 年月	15歳以上人口	労働力人口	就業者			完全失業者	非労働力人口	完全失業率
					農業、林業	非農林業			
実	平成26年1月	1170	694	661	35	626	33	476	4.8
	2月	1172	681	649	31	618	32	490	4.7
	3月	1169	679	644	26	618	35	490	5.2
	4月	1169	670	631	19	611	39	499	5.8
	5月	1167	663	627	20	607	36	504	5.4
	6月	1169	687	651	24	627	36	482	5.2
	7月	1171	686	645	21	624	41	485	6.0
	8月	1171	680	635	30	605	45	490	6.6
	9月	1173	671	631	29	601	41	502	6.1
	10月	1176	689	654	32	622	34	486	4.9
	11月	1177	694	658	29	629	36	483	5.2
	12月	1175	685	654	24	630	31	490	4.5
数	平成27年1月	1176	679	644	27	617	35	497	5.2
	2月	1179	690	648	29	619	42	489	6.1
	3月	1175	697	659	29	630	38	477	5.5
	4月	1175	704	668	23	646	35	471	5.0
	5月	1171	700	666	25	641	35	471	5.0
	6月	1178	710	674	29	645	36	467	5.1
	7月	1175	703	664	28	637	39	472	5.5
	8月	1177	697	662	27	635	35	479	5.0
	9月	1180	701	665	27	638	36	478	5.1
	10月	1183	709	674	34	640	35	474	4.9
	11月	1184	706	676	32	644	30	478	4.2
	12月	1182	701	666	20	646	35	480	5.0
	対前月増減数	-2	-5	-10	-12	2	5	2	0.8
	対前月増減率	-0.2	-0.7	-1.5	-37.5	0.3	16.7	0.4	-
対前年同月増減数	平成27年1月	6	-15	-17	-8	-9	2	21	0.4
	2月	7	9	-1	-2	1	10	-1	1.4
	3月	6	18	15	3	12	3	-13	0.3
	4月	6	34	37	4	35	-4	-28	-0.8
	5月	4	37	39	5	34	-1	-33	-0.4
	6月	9	23	23	5	18	0	-15	-0.1
	7月	4	17	19	7	13	-2	-13	-0.5
	8月	6	17	27	-3	30	-10	-11	-1.6
	9月	7	30	34	-2	37	-5	-24	-1.0
	10月	7	20	20	2	18	1	-12	0.0
	11月	7	12	18	3	15	-6	-5	-1.0
	12月	7	16	12	-4	16	4	-10	0.5
対前年同月増減率	平成27年1月	0.5	-2.2	-2.6	-22.9	-1.4	6.1	4.4	-
	2月	0.6	1.3	-0.2	-6.5	0.2	31.3	-0.2	-
	3月	0.5	2.7	2.3	11.5	1.9	8.6	-2.7	-
	4月	0.5	5.1	5.9	21.1	5.7	-10.3	-5.6	-
	5月	0.3	5.6	6.2	25.0	5.6	-2.8	-6.5	-
	6月	0.8	3.3	3.5	20.8	2.9	0.0	-3.1	-
	7月	0.3	2.5	2.9	33.3	2.1	-4.9	-2.7	-
	8月	0.5	2.5	4.3	-10.0	5.0	-22.2	-2.2	-
	9月	0.6	4.5	5.4	-6.9	6.2	-12.2	-4.8	-
	10月	0.6	2.9	3.1	6.3	2.9	2.9	-2.5	-
	11月	0.6	1.7	2.7	10.3	2.4	-16.7	-1.0	-
	12月	0.6	2.3	1.8	-16.7	2.5	12.9	-2.0	-

第1表 就業状態別15歳以上人口 (男)

沖縄県

(単位：千人)

分類事項	15歳以上人口	労働力人口	就業状態				完全失業者	非労働力人口	完全失業率
			就業者	農業、林業		非農林業			
				農業、林業	非農林業				
年月									
実数	平成26年1月	569	395	373	26	347	22	174	5.6
	2月	570	382	360	23	337	22	188	5.8
	3月	569	375	354	20	334	21	194	5.6
	4月	568	374	350	15	335	25	194	6.7
	5月	567	369	344	15	329	25	198	6.8
	6月	569	381	358	18	340	24	187	6.3
	7月	569	385	359	16	343	25	184	6.5
	8月	570	383	356	20	336	27	186	7.0
	9月	571	377	356	21	335	21	193	5.6
	10月	572	385	366	25	342	19	187	4.9
	11月	573	386	365	22	342	21	187	5.4
	12月	572	384	366	18	348	18	188	4.7
実数	平成27年1月	573	389	368	20	348	21	183	5.4
	2月	574	386	363	21	342	23	188	6.0
	3月	571	383	358	23	335	25	188	6.5
	4月	571	390	366	18	348	23	182	5.9
	5月	570	385	363	17	346	22	184	5.7
	6月	573	387	363	20	343	24	185	6.2
	7月	572	383	357	20	338	26	189	6.8
	8月	573	382	361	20	341	21	191	5.5
	9月	574	392	370	20	350	22	182	5.6
	10月	576	391	370	23	346	21	185	5.4
	11月	577	390	372	24	348	18	186	4.6
	12月	576	397	373	17	356	24	178	6.0
対前月増減数		-1	7	1	-7	8	6	-8	1.4
対前月増減率		-0.2	1.8	0.3	-29.2	2.3	33.3	-4.3	-
対前年同月増減数	平成27年1月	4	-6	-5	-6	1	-1	9	-0.2
	2月	4	4	3	-2	5	1	0	0.2
	3月	2	8	4	3	1	4	-6	0.9
	4月	3	16	16	3	13	-2	-12	-0.8
	5月	3	16	19	2	17	-3	-14	-1.1
	6月	4	6	5	2	3	0	-2	-0.1
	7月	3	-2	-2	4	-5	1	5	0.3
	8月	3	-1	5	0	5	-6	5	-1.5
	9月	3	15	14	-1	15	1	-11	0.0
	10月	4	6	4	-2	4	2	-2	0.5
	11月	4	4	7	2	6	-3	-1	-0.8
	12月	4	13	7	-1	8	6	-10	1.3
対前年同月増減率	平成27年1月	0.7	-1.5	-1.3	-23.1	0.3	-4.5	5.2	-
	2月	0.7	1.0	0.8	-8.7	1.5	4.5	0.0	-
	3月	0.4	2.1	1.1	15.0	0.3	19.0	-3.1	-
	4月	0.5	4.3	4.6	20.0	3.9	-8.0	-6.2	-
	5月	0.5	4.3	5.5	13.3	5.2	-12.0	-7.1	-
	6月	0.7	1.6	1.4	11.1	0.9	0.0	-1.1	-
	7月	0.5	-0.5	-0.6	25.0	-1.5	4.0	2.7	-
	8月	0.5	-0.3	1.4	0.0	1.5	-22.2	2.7	-
	9月	0.5	4.0	3.9	-4.8	4.5	4.8	-5.7	-
	10月	0.7	1.6	1.1	-8.0	1.2	10.5	-1.1	-
	11月	0.7	1.0	1.9	9.1	1.8	-14.3	-0.5	-
	12月	0.7	3.4	1.9	-5.6	2.3	33.3	-5.3	-



第1表 就業状態別15歳以上人口 (女)

沖縄県

(単位：千人)

分類事項	15歳以上人口	労働力人口	就業状態			完全失業者	非労働力人口	完全失業率	
			就業者	農業、林業	非農林業				
年月									
実数	平成26年1月	601	299	288	9	279	11	302	3.7
	2月	602	299	289	8	281	10	303	3.3
	3月	601	304	290	6	284	14	297	4.6
	4月	601	296	281	5	276	15	305	5.1
	5月	600	294	283	5	278	10	306	3.4
	6月	601	306	293	7	286	13	295	4.2
	7月	602	302	286	5	281	16	300	5.3
	8月	602	297	279	10	269	18	304	6.1
	9月	603	294	274	8	266	19	309	6.5
	10月	604	304	288	7	281	16	299	5.3
	11月	604	308	293	7	286	15	296	4.9
	12月	603	301	288	5	282	13	302	4.3
実数	平成27年1月	603	290	277	7	269	13	313	4.5
	2月	605	304	285	8	277	20	300	6.6
	3月	603	315	301	6	295	13	288	4.1
	4月	603	314	302	4	298	12	289	3.8
	5月	602	315	303	8	295	12	287	3.8
	6月	605	323	312	9	302	12	282	3.7
	7月	603	320	307	8	299	13	283	4.1
	8月	604	316	301	7	294	14	288	4.4
	9月	605	308	295	7	288	13	296	4.2
	10月	607	318	304	10	294	14	288	4.4
	11月	607	316	304	7	297	13	291	4.1
	12月	606	304	293	2	291	11	302	3.6
対前月増減数		-1	-12	-11	-5	-6	-2	11	-0.5
対前月増減率		-0.2	-3.8	-3.6	※	-2.0	-15.4	3.8	-
対前年同月増減数	平成27年1月	2	-9	-11	-2	-10	2	11	0.8
	2月	3	5	-4	0	-4	10	-3	3.3
	3月	2	11	11	0	11	-1	-9	-0.5
	4月	2	18	21	-1	22	-3	-16	-1.3
	5月	2	21	20	3	17	2	-19	0.4
	6月	4	17	19	2	16	-1	-13	-0.5
	7月	1	18	21	3	18	-3	-17	-1.2
	8月	2	19	22	-3	25	-4	-16	-1.7
	9月	2	14	21	-1	22	-6	-13	-2.3
	10月	3	14	16	3	13	-2	-11	-0.9
	11月	3	8	11	0	11	-2	-5	-0.8
	12月	3	3	5	-3	9	-2	0	-0.7
対前年同月増減率	平成27年1月	0.3	-3.0	-3.8	※	-3.6	18.2	3.6	-
	2月	0.5	1.7	-1.4	※	-1.4	100.0	-1.0	-
	3月	0.3	3.6	3.8	※	3.9	-7.1	-3.0	-
	4月	0.3	6.1	7.5	※	8.0	-20.0	-5.2	-
	5月	0.3	7.1	7.1	※	6.1	20.0	-6.2	-
	6月	0.7	5.6	6.5	※	5.6	-7.7	-4.4	-
	7月	0.2	6.0	7.3	※	6.4	-18.8	-5.7	-
	8月	0.3	6.4	7.9	-30.0	9.3	-22.2	-5.3	-
	9月	0.3	4.8	7.7	※	8.3	-31.6	-4.2	-
	10月	0.5	4.6	5.6	※	4.6	-12.5	-3.7	-
	11月	0.5	2.6	3.8	※	3.8	-13.3	-1.7	-
	12月	0.5	1.0	1.7	※	3.2	-15.4	0.0	-

第2表 農林業・非農林業 従業上の地位別就業者数 (総数)

沖縄県

(単位：千人)

分類事項	年月	全 産 業			農 業、林 業			非 農 林 業		
		自営業主	家族従業者	雇用者	自営業主	家族従業者	雇用者	自営業主	家族従業者	雇用者
実	平成26年1月	74	21	564	19	8	8	56	13	556
	2月	68	18	562	15	7	9	52	11	553
	3月	70	15	557	14	5	7	56	11	550
	4月	63	11	554	11	4	4	52	7	550
	5月	62	14	551	12	5	3	50	9	547
	6月	70	16	563	13	5	6	57	12	556
	7月	72	17	554	12	5	5	60	12	549
	8月	70	21	540	15	9	6	55	12	534
	9月	67	16	544	18	6	5	49	9	539
	10月	76	17	561	19	7	6	57	10	554
	11月	73	17	567	17	7	6	56	11	562
	12月	69	17	565	14	6	4	55	11	561
数	平成27年1月	68	16	557	15	8	4	53	8	553
	2月	69	13	564	15	5	8	54	8	555
	3月	77	19	564	17	5	7	60	13	557
	4月	65	15	586	14	4	5	51	11	582
	5月	65	13	582	16	5	4	49	8	578
	6月	76	18	579	17	6	6	59	12	573
	7月	72	19	570	18	7	3	55	12	567
	8月	65	14	579	16	5	6	50	9	573
	9月	71	15	575	16	5	6	55	9	569
	10月	80	18	573	19	7	8	61	11	566
	11月	69	18	586	17	6	9	53	11	578
	12月	65	16	581	13	4	3	53	12	578
対前月増減数		-4	-2	-5	-4	-2	-6	0	1	0
対前月増減率		-5.8	-11.1	-0.9	-23.5	※	※	0.0	9.1	0.0
対前年同月増減数	平成27年1月	-6	-5	-7	-4	0	-4	-3	-5	-3
	2月	1	-5	2	0	-2	-1	2	-3	2
	3月	7	4	7	3	0	0	4	2	7
	4月	2	4	32	3	0	1	-1	4	32
	5月	3	-1	31	4	0	1	-1	-1	31
	6月	6	2	16	4	1	0	2	0	17
	7月	0	2	16	6	2	-2	-5	0	18
	8月	-5	-7	39	1	-4	0	-5	-3	39
	9月	4	-1	31	-2	-1	1	6	0	30
	10月	4	1	12	0	0	2	4	1	12
	11月	-4	1	19	0	-1	3	-3	0	16
	12月	-4	-1	16	-1	-2	-1	-2	1	17
対前年同月増減率	平成27年1月	-8.1	-23.8	-1.2	-21.1	※	※	-5.4	-38.5	-0.5
	2月	1.5	-27.8	0.4	0.0	※	※	3.8	-27.3	0.4
	3月	10.0	26.7	1.3	21.4	※	※	7.1	18.2	1.3
	4月	3.2	36.4	5.8	27.3	※	※	-1.9	※	5.8
	5月	4.8	-7.1	5.6	33.3	※	※	-2.0	※	5.7
	6月	8.6	12.5	2.8	30.8	※	※	3.5	0.0	3.1
	7月	0.0	11.8	2.9	50.0	※	※	-8.3	0.0	3.3
	8月	-7.1	-33.3	7.2	6.7	※	※	-9.1	-25.0	7.3
	9月	6.0	-6.3	5.7	-11.1	※	※	12.2	※	5.6
	10月	5.3	5.9	2.1	0.0	※	※	7.0	10.0	2.2
	11月	-5.5	5.9	3.4	0.0	※	※	-5.4	0.0	2.8
	12月	-5.8	-5.9	2.8	-7.1	※	※	-3.6	9.1	3.0

第2表 農林業・非農林業 従業上の地位別就業者数 (男)

沖縄県

(単位：千人)

分類事項	全 産 業			農 業、林 業			非 農 林 業			
	自営業主	家族従業者	雇用者	自営業主	家族従業者	雇用者	自営業主	家族従業者	雇用者	
年月										
実	平成26年1月	56	3	313	17	2	7	39	2	306
	2月	52	3	304	14	1	8	38	2	296
	3月	52	4	298	13	0	7	39	3	291
	4月	44	3	302	10	1	3	35	1	298
	5月	44	3	296	11	2	2	33	1	294
	6月	51	3	302	12	1	4	39	2	298
	7月	53	4	299	12	1	3	42	3	296
	8月	50	6	298	13	2	5	37	3	293
	9月	50	4	299	16	2	3	34	2	296
	10月	57	5	304	18	3	4	39	2	300
	11月	54	3	307	16	2	4	38	1	303
	12月	55	3	307	13	2	3	42	1	304
数	平成27年1月	52	4	310	14	3	3	38	1	307
	2月	52	4	306	14	2	5	38	3	301
	3月	59	5	293	17	2	5	43	4	288
	4月	51	3	311	14	1	4	37	2	308
	5月	48	2	309	14	0	3	34	1	306
	6月	58	2	302	16	0	4	42	2	298
	7月	56	4	296	16	1	2	40	3	293
	8月	48	4	305	14	2	4	34	3	301
	9月	58	3	306	15	2	3	43	1	303
	10月	59	5	304	17	3	3	42	3	301
	11月	50	6	315	16	3	5	34	3	310
	12月	52	4	315	13	2	3	39	2	312
対前月増減数		2	-2	0	-3	-1	-2	5	-1	2
対前月増減率		4.0	※	0.0	-18.8	※	※	14.7	※	0.6
対前年同月増減数	平成27年1月	-4	1	-3	-3	1	-4	-1	-1	1
	2月	0	1	2	0	1	-3	0	1	5
	3月	7	1	-5	4	2	-2	4	1	-3
	4月	7	0	9	4	0	1	2	1	10
	5月	4	-1	13	3	-2	1	1	0	12
	6月	7	-1	0	4	-1	0	3	0	0
	7月	3	0	-3	4	0	-1	-2	0	-3
	8月	-2	-2	7	1	0	-1	-3	0	8
	9月	8	-1	7	-1	0	0	9	-1	7
	10月	2	0	0	-1	0	-1	3	1	1
	11月	-4	3	8	0	1	1	-4	2	7
	12月	-3	1	8	0	0	0	-3	1	8
対前年同月増減率	平成27年1月	-7.1	※	-1.0	-17.6	※	※	-2.6	※	0.3
	2月	0.0	※	0.7	0.0	※	※	0.0	※	1.7
	3月	13.5	※	-1.7	30.8	※	※	10.3	※	-1.0
	4月	15.9	※	3.0	40.0	※	※	5.7	※	3.4
	5月	9.1	※	4.4	27.3	※	※	3.0	※	4.1
	6月	13.7	※	0.0	33.3	※	※	7.7	※	0.0
	7月	5.7	※	-1.0	33.3	※	※	-4.8	※	-1.0
	8月	-4.0	※	2.3	7.7	※	※	-8.1	※	2.7
	9月	16.0	※	2.3	-6.3	※	※	26.5	※	2.4
	10月	3.5	※	0.0	-5.6	※	※	7.7	※	0.3
	11月	-7.4	※	2.6	0.0	※	※	-10.5	※	2.3
	12月	-5.5	※	2.6	0.0	※	※	-7.1	※	2.6

第2表 農林業・非農林業 従業上の地位別就業者数 (女)

沖縄県

(単位：千人)

分類事項	全 産 業			農 業、林 業			非 農 林 業			
	自営業主	家族従業者	雇用者	自営業主	家族従業者	雇用者	自営業主	家族従業者	雇用者	
年月										
実	平成26年1月	18	18	252	2	6	1	16	11	250
	2月	16	15	258	2	5	0	14	9	258
	3月	17	12	260	1	4	1	17	8	259
	4月	19	9	252	1	3	1	17	6	251
	5月	17	11	255	1	3	1	17	8	254
	6月	19	13	261	1	3	3	18	10	258
	7月	19	12	255	-	4	1	19	9	253
	8月	20	16	242	2	7	1	18	9	241
	9月	17	11	245	2	4	3	15	7	242
	10月	19	12	257	1	4	3	18	8	254
	11月	18	14	260	1	4	1	17	10	259
	12月	14	14	258	1	4	1	13	10	257
数	平成27年1月	16	12	247	1	5	1	15	7	246
	2月	17	9	257	1	4	3	16	5	254
	3月	17	13	271	0	4	2	17	9	269
	4月	14	12	275	1	3	1	14	9	274
	5月	16	11	274	2	4	2	15	7	272
	6月	18	16	276	1	6	2	17	10	275
	7月	16	15	275	1	6	1	15	9	274
	8月	17	10	273	2	4	2	16	6	272
	9月	13	11	269	1	3	2	12	8	267
	10月	21	13	270	1	5	4	20	8	265
	11月	19	11	272	1	3	4	18	8	268
	12月	14	11	266	0	2	0	14	10	266
対前月増減数	-5	0	-6	-1	-1	-4	-4	2	-2	
対前月増減率	-26.3	0.0	-2.2	※	※	※	-22.2	※	-0.7	
対前年同月増減数	平成27年1月	-2	-6	-5	-1	-1	0	-1	-4	-4
	2月	1	-6	-1	-1	-1	3	2	-4	-4
	3月	0	1	11	-1	0	1	0	1	10
	4月	-5	3	23	0	0	0	-3	3	23
	5月	-1	0	19	1	1	1	-2	-1	18
	6月	-1	3	15	0	3	-1	-1	0	17
	7月	-3	3	20	1	2	0	-4	0	21
	8月	-3	-6	31	0	-3	1	-2	-3	31
	9月	-4	0	24	-1	-1	-1	-3	1	25
	10月	2	1	13	0	1	1	2	0	11
	11月	1	-3	12	0	-1	3	1	-2	9
	12月	0	-3	8	-1	-2	-1	1	0	9
対前年同月増減率	平成27年1月	-11.1	-33.3	-2.0	※	※	※	-6.3	-36.4	-1.6
	2月	6.3	-40.0	-0.4	※	※	※	14.3	※	-1.6
	3月	0.0	8.3	4.2	※	※	※	0.0	※	3.9
	4月	-26.3	※	9.1	※	※	※	-17.6	※	9.2
	5月	-5.9	0.0	7.5	※	※	※	-11.8	※	7.1
	6月	-5.3	23.1	5.7	※	※	※	-5.6	0.0	6.6
	7月	-15.8	25.0	7.8	※	※	※	-21.1	※	8.3
	8月	-15.0	-37.5	12.8	※	※	※	-11.1	※	12.9
	9月	-23.5	0.0	9.8	※	※	※	-20.0	※	10.3
	10月	10.5	8.3	5.1	※	※	※	11.1	※	4.3
	11月	5.6	-21.4	4.6	※	※	※	5.9	-20.0	3.5
	12月	0.0	-21.4	3.1	※	※	※	7.7	0.0	3.5

第3表 非農林業における産業別就業者数 (総数)

沖縄県

(単位：千人)

分類事項	非農林業	漁業	鉱業、採石業、砂利採取業	建設業	製造業	電気・ガス・熱供給・水道業	情報通信業	運輸業、郵便業	卸売業、小売業	金融業、保険業	不動産業、物品賃貸業	学術研究、専門・技術サービス業	宿泊業、飲食サービス業	生活関連サービス業、娯楽業	教育、学習支援業	医療、福祉	複合サービス業	サービス業（他に分類されないもの）	公務（他に分類されるものを除く）	
																				年月
実数	平成26年1月	626	3	-	77	31	6	14	27	101	15	12	16	51	25	39	94	7	61	40
	2月	618	2	-	79	25	6	14	26	98	15	11	17	57	27	39	95	6	58	38
	3月	618	2	-	79	29	3	16	29	108	13	11	18	53	29	35	94	6	56	35
	4月	611	1	-	81	29	2	15	29	105	11	12	16	50	24	28	95	7	63	40
	5月	607	2	2	63	28	3	15	31	102	11	14	16	57	25	36	96	6	58	39
	6月	627	3	2	62	29	3	18	30	109	11	14	18	59	27	45	95	5	52	39
	7月	624	3	0	69	36	3	13	25	107	13	12	20	54	27	38	94	8	52	42
	8月	605	1	1	68	35	4	8	23	98	16	12	23	53	22	35	88	9	59	45
	9月	601	3	1	63	30	3	12	26	106	13	13	23	45	22	40	84	6	62	41
	10月	622	4	0	65	26	4	13	31	114	10	14	22	50	29	44	92	6	58	37
	11月	629	3	0	67	28	4	14	27	114	11	16	19	54	29	37	104	7	58	34
	12月	630	4	0	72	31	2	14	25	115	12	15	20	58	28	33	103	9	50	35
	平成27年1月	617	2	-	73	29	3	14	27	111	15	13	20	56	26	36	95	7	49	33
	2月	619	1	-	81	26	4	14	30	101	15	12	19	57	23	39	102	6	50	36
	3月	630	2	0	79	31	2	21	30	93	13	13	19	65	21	41	99	7	56	36
	4月	646	5	0	70	34	2	17	32	111	13	11	22	48	24	37	102	10	64	34
	5月	641	3	2	64	31	2	15	28	112	13	10	19	47	30	39	105	10	56	36
	6月	645	3	2	65	34	2	16	28	115	10	12	20	58	26	39	105	11	50	39
	7月	637	2	0	70	32	4	13	32	108	15	13	22	56	25	29	102	10	59	38
	8月	635	1	0	69	30	4	15	31	100	14	15	19	54	28	35	97	7	64	42
	9月	638	2	0	74	28	3	16	30	102	10	16	22	55	26	41	95	6	60	41
	10月	640	5	0	70	32	4	13	30	101	12	20	22	59	29	38	98	7	61	34
	11月	644	4	-	69	29	4	14	29	110	15	19	20	61	26	39	100	8	58	31
	12月	646	2	-	75	32	3	14	24	109	16	15	22	58	24	43	100	11	56	35
対前月増減数		2	-2	-	6	3	-1	0	-5	-1	1	-4	2	-3	-2	4	0	3	-2	4
対前月増減率		0.3	※	※	8.7	10.3	※	0.0	-17.2	-0.9	6.7	-21.1	10.0	-4.9	-7.7	10.3	0.0	※	-3.4	12.9
対前年同月増減数	平成27年1月	-9	-1	-	-4	-2	-3	0	0	10	0	1	4	5	1	-3	1	0	-12	-7
	2月	1	-1	-	2	1	-2	0	4	3	0	1	2	0	-4	0	7	0	-8	-2
	3月	12	0	0	0	2	-1	5	1	-15	0	2	1	12	-8	6	5	1	0	1
	4月	35	4	0	-11	5	0	2	3	6	2	-1	6	-2	0	9	7	3	1	-6
	5月	34	1	0	1	3	-1	0	-3	10	2	-4	3	-10	5	3	9	4	-2	-3
	6月	18	0	0	3	5	-1	-2	-2	6	-1	-2	2	-1	-1	-6	10	6	-2	0
	7月	13	-1	0	1	-4	1	0	7	1	2	1	2	2	-2	-9	8	2	7	-4
	8月	30	0	-1	1	-5	0	7	8	2	-2	3	-4	1	6	0	9	-2	5	-3
	9月	37	-1	-1	11	-2	0	4	4	-4	-3	3	-1	10	4	1	11	0	-2	0
	10月	18	1	0	5	6	0	0	-1	-13	2	6	0	9	0	-6	6	1	3	-3
	11月	15	1	0	2	1	0	0	2	-4	4	3	1	7	-3	2	-4	1	0	-3
	12月	16	-2	0	3	1	1	0	-1	-6	4	0	2	0	-4	10	-3	2	6	0
対前年同月増減率	平成27年1月	-1.4	※	※	-5.2	-6.5	※	0.0	0.0	9.9	0.0	8.3	25.0	9.8	4.0	-7.7	1.1	※	-19.7	-17.5
	2月	0.2	※	※	2.5	4.0	※	0.0	15.4	3.1	0.0	9.1	11.8	0.0	-14.8	0.0	7.4	※	-13.8	-5.3
	3月	1.9	※	※	0.0	6.9	※	31.3	3.4	-13.9	0.0	18.2	5.6	22.6	-27.6	17.1	5.3	※	0.0	2.9
	4月	5.7	※	※	-13.6	17.2	※	13.3	10.3	5.7	18.2	-8.3	37.5	-4.0	0.0	32.1	7.4	※	1.6	-15.0
	5月	5.6	※	※	1.6	10.7	※	0.0	-9.7	9.8	18.2	-28.6	18.8	-17.5	20.0	8.3	9.4	※	-3.4	-7.7
	6月	2.9	※	※	4.8	17.2	※	-11.1	-6.7	5.5	-9.1	-14.3	11.1	-1.7	-3.7	-13.3	10.5	※	-3.8	0.0
	7月	2.1	※	※	1.4	-11.1	※	0.0	28.0	0.9	15.4	8.3	10.0	3.7	-7.4	-23.7	8.5	※	13.5	-9.5
	8月	5.0	※	※	1.5	-14.3	※	※	34.8	2.0	-12.5	25.0	-17.4	1.9	27.3	0.0	10.2	※	8.5	-6.7
	9月	6.2	※	※	17.5	-6.7	※	33.3	15.4	-3.8	-23.1	23.1	-4.3	22.2	18.2	2.5	13.1	※	-3.2	0.0
	10月	2.9	※	※	7.7	23.1	※	0.0	-3.2	-11.4	20.0	42.9	0.0	18.0	0.0	-13.6	6.5	※	5.2	-8.1
	11月	2.4	※	※	3.0	3.6	※	0.0	7.4	-3.5	36.4	18.8	5.3	13.0	-10.3	5.4	-3.8	※	0.0	-8.8
	12月	2.5	※	※	4.2	3.2	※	0.0	-4.0	-5.2	33.3	0.0	10.0	0.0	-14.3	30.3	-2.9	※	12.0	0.0

第3表 非農林業における産業別就業者数 (男)

沖縄県

(単位：千人)

分類事項	非農林業	漁業	鉱業、採石業、砂利採取業	建設業	製造業	電気・ガス・熱供給・水道業	情報通信業	運輸業、郵便業	卸売業、小売業	金融業、保険業	不動産業、物品賃貸業	学術研究、専門・技術サービス業	宿泊業、飲食サービス業	生活関連サービス業、娯楽業	教育、学習支援業	医療、福祉	複合サービス業	サービス業（他に分類されないもの）	公務（他に分類されるものを除く）		
																				年月	
実数	平成26年1月	347	2	-	70	18	5	8	24	49	7	8	12	19	11	19	26	5	35	27	
	2月	337	1	-	70	15	5	8	22	47	6	8	12	21	14	20	22	5	32	25	
	3月	334	1	-	69	17	3	11	26	48	6	9	12	21	16	16	23	3	26	27	
	4月	335	1	-	70	17	1	10	25	46	5	7	12	18	11	11	28	4	37	31	
	5月	329	2	2	54	16	3	10	26	49	5	7	11	20	10	13	31	4	35	28	
	6月	340	2	2	56	18	3	13	26	54	4	9	12	24	9	18	29	3	29	26	
	7月	343	3	0	62	23	3	10	20	55	6	9	13	20	10	15	25	6	29	28	
	8月	336	1	1	62	23	3	5	20	49	8	9	15	18	9	13	23	6	33	32	
	9月	335	2	1	58	20	2	9	22	53	6	8	15	18	11	15	20	4	36	29	
	10月	342	4	0	60	16	3	8	26	54	6	9	15	20	11	18	26	3	32	27	
	11月	342	3	0	62	19	4	10	24	51	5	11	14	23	11	14	32	5	29	24	
	12月	348	3	0	64	21	2	10	23	54	5	11	15	24	11	14	28	7	28	25	
	平成27年1月	348	2	-	64	18	3	9	25	59	6	10	15	21	12	18	29	6	27	22	
	2月	342	1	-	72	15	4	11	24	48	5	9	14	25	13	16	29	3	28	26	
	3月	335	2	0	70	20	2	12	25	38	4	9	13	27	11	17	22	5	30	27	
	4月	348	4	0	59	22	2	10	28	53	5	6	15	19	11	17	26	6	34	25	
	5月	346	3	2	56	22	2	9	25	56	6	4	13	16	12	17	31	6	31	26	
	6月	343	3	2	61	26	1	11	21	53	4	6	13	21	12	13	24	7	30	26	
	7月	338	2	0	64	18	3	9	24	53	6	9	14	21	10	10	24	7	34	26	
	8月	341	1	0	62	17	4	9	25	46	7	11	13	22	12	13	24	5	35	29	
	9月	350	2	0	66	18	2	11	25	48	4	12	15	21	13	18	23	4	34	26	
	10月	346	4	0	64	17	3	8	26	46	6	14	13	26	13	15	25	4	36	23	
	11月	348	3	-	63	16	3	10	25	49	9	12	14	30	10	16	27	4	29	23	
	12月	356	2	-	67	21	2	10	21	52	7	9	17	26	11	17	30	6	31	23	
対前月増減数	8	-1	-	4	5	-1	0	-4	3	-2	-3	3	-4	1	1	3	2	2	0		
対前月増減率	2.3	※	※	6.3	31.3	※	0.0	-16.0	6.1	※	-25.0	21.4	-13.3	10.0	6.3	11.1	※	6.9	0.0		
対前年同月増減数	平成27年1月	1	0	-	-6	0	-2	1	1	10	-1	2	3	2	1	-1	3	1	-8	-5	
	2月	5	0	-	2	0	-1	3	2	1	-1	1	2	4	-1	-4	7	-2	-4	1	
	3月	1	1	0	1	3	-1	1	-1	-10	-2	0	1	6	-5	1	-1	2	4	0	
	4月	13	3	0	-11	5	1	0	3	7	0	-1	3	1	0	6	-2	2	-3	-6	
	5月	17	1	0	2	6	-1	-1	-1	7	1	-3	2	-4	2	4	0	2	-4	-2	
	6月	3	1	0	5	8	-2	-2	-5	-1	0	-3	1	-3	3	-5	-5	4	1	0	
	7月	-5	-1	0	2	-5	0	-1	4	-2	0	0	1	1	0	-5	-1	1	5	-2	
	8月	5	0	-1	0	-6	1	4	5	-3	-1	2	-2	4	3	0	1	-1	2	-3	
	9月	15	0	-1	8	-2	0	2	3	-5	-2	4	0	3	2	3	3	0	-2	-3	
	10月	4	0	0	4	1	0	0	0	-8	0	5	-2	6	2	-3	-1	1	4	-4	
	11月	6	0	0	1	-3	-1	0	1	-2	4	1	0	7	-1	2	-5	-1	0	-1	
	12月	8	-1	0	3	0	0	0	-2	-2	2	-2	2	2	0	3	2	-1	3	-2	
対前年同月増減率	平成27年1月	0.3	※	※	-8.6	0.0	※	※	4.2	20.4	※	※	25.0	10.5	9.1	-5.3	11.5	※	-22.9	-18.5	
	2月	1.5	※	※	2.9	0.0	※	※	9.1	2.1	※	※	16.7	19.0	-7.1	-20.0	31.8	※	-12.5	4.0	
	3月	0.3	※	※	1.4	17.6	※	※	9.1	-3.8	-20.8	※	※	8.3	28.6	-31.3	6.3	-4.3	※	15.4	0.0
	4月	3.9	※	※	-15.7	29.4	※	※	0.0	12.0	15.2	※	※	25.0	5.6	0.0	54.5	-7.1	※	-8.1	-19.4
	5月	5.2	※	※	3.7	37.5	※	※	-10.0	-3.8	14.3	※	※	18.2	-20.0	20.0	30.8	0.0	※	-11.4	-7.1
	6月	0.9	※	※	8.9	44.4	※	※	-15.4	-19.2	-1.9	※	※	8.3	-12.5	※	-27.8	-17.2	※	3.4	0.0
	7月	-1.5	※	※	3.2	-21.7	※	※	-10.0	20.0	-3.6	※	※	7.7	5.0	0.0	-33.3	-4.0	※	17.2	-7.1
	8月	1.5	※	※	0.0	-26.1	※	※	※	25.0	-6.1	※	※	-13.3	22.2	※	0.0	4.3	※	6.1	-9.4
	9月	4.5	※	※	13.8	-10.0	※	※	※	13.6	-9.4	※	※	0.0	16.7	18.2	20.0	15.0	※	-5.6	-10.3
	10月	1.2	※	※	6.7	6.3	※	※	※	0.0	-14.8	※	※	-13.3	30.0	18.2	-16.7	-3.8	※	12.5	-14.8
	11月	1.8	※	※	1.6	-15.8	※	※	0.0	4.2	-3.9	※	※	9.1	0.0	30.4	-9.1	14.3	※	0.0	-4.2
	12月	2.3	※	※	4.7	0.0	※	※	0.0	-8.7	-3.7	※	※	-18.2	13.3	8.3	0.0	21.4	※	10.7	-8.0

第3表 非農林業における産業別就業者数 (女)

沖縄県

(単位：千人)

分類事項	非農林業	漁業	鉱業、採石業、砂利採取業	建設業	製造業	電気・ガス・熱供給・水道業	情報通信業	運輸業、郵便業	卸売業、小売業	金融業、保険業	物品賃貸業	不動産業、技術サービス業	学術研究、専門・技術サービス業	飲食サービス業	宿泊業、娯楽業	生活関連サービス業、娯楽業	教育、学習支援業	医療、福祉	複合サービス業	サービス業（他に分類されないもの）	公務（他に分類されるものを除く）
実数	平成26年1月	279	1	-	8	13	1	6	3	52	9	4	4	32	14	20	69	2	26	14	
	2月	281	1	-	9	10	1	6	4	51	9	2	5	36	13	20	73	1	26	13	
	3月	284	0	-	10	12	0	5	3	60	7	2	6	32	13	19	71	2	30	8	
	4月	276	-	-	11	12	0	5	4	59	6	6	4	31	13	17	66	3	27	10	
	5月	278	0	0	9	12	-	6	5	53	7	7	4	37	15	23	65	3	22	10	
	6月	286	0	0	6	11	0	5	4	55	7	5	6	35	18	27	67	2	23	13	
	7月	281	-	-	7	13	0	3	5	53	7	3	7	34	17	22	69	1	23	14	
	8月	269	-	-	6	13	0	3	3	48	8	3	7	36	12	22	65	3	27	12	
	9月	266	0	-	6	11	1	3	4	54	6	4	8	27	11	25	64	2	26	12	
	10月	281	0	-	5	11	1	5	5	60	4	4	6	29	18	26	65	3	26	10	
	11月	286	0	-	5	10	1	4	3	63	6	5	5	31	18	23	71	2	29	10	
	12月	282	1	-	7	10	-	4	2	60	7	4	5	33	18	19	74	2	22	10	
数	平成27年1月	269	0	-	10	11	-	5	3	53	9	3	4	36	14	19	66	2	22	11	
	2月	277	0	-	9	11	-	3	6	53	11	3	5	32	10	23	73	3	23	11	
	3月	295	1	-	9	11	0	8	5	54	9	4	6	38	10	24	78	2	26	9	
	4月	298	1	-	11	12	1	8	3	58	7	5	7	29	12	20	76	3	30	10	
	5月	295	0	0	8	9	1	6	4	56	7	6	6	31	18	22	74	4	25	10	
	6月	302	-	0	4	8	1	5	7	62	6	6	7	37	13	26	80	4	21	13	
	7月	299	-	-	7	13	0	3	8	56	9	4	8	35	16	20	78	3	25	13	
	8月	294	-	-	8	13	1	7	5	54	8	3	6	33	16	22	73	1	30	13	
	9月	288	-	-	8	11	1	5	5	54	6	4	8	34	13	23	72	2	26	15	
	10月	294	0	-	6	15	1	5	4	54	6	6	9	33	17	23	74	3	25	11	
	11月	297	0	-	6	13	1	5	3	61	7	6	6	31	15	23	73	4	28	8	
	12月	291	-	-	8	12	1	5	3	56	9	6	5	31	13	26	70	5	25	12	
対前月増減数	-6	0	-	2	-1	0	0	0	-5	2	0	-1	0	-2	3	-3	1	-3	4		
対前月増減率	-2.0	※	※	※	-7.7	※	※	※	-8.2	※	※	※	0.0	-13.3	13.0	-4.1	※	-10.7	※		
対前年同月増減数	平成27年1月	-10	-1	-	2	-2	-1	-1	0	1	0	-1	0	4	0	-1	-3	0	-4	-3	
	2月	-4	-1	-	0	1	-1	-3	2	2	2	1	0	-4	-3	3	0	2	-3	-2	
	3月	11	1	-	-1	-1	0	3	2	-6	2	2	0	6	-3	5	7	0	-4	1	
	4月	22	1	-	0	0	1	3	-1	-1	1	-1	3	-2	-1	3	10	0	3	0	
	5月	17	0	0	-1	-3	1	0	-1	3	0	-1	2	-6	3	-1	9	1	3	0	
	6月	16	0	0	-2	-3	1	0	3	7	-1	1	1	2	-5	-1	13	2	-2	0	
	7月	18	-	-	0	0	0	0	3	3	2	1	1	1	-1	-2	9	2	2	-1	
	8月	25	-	-	2	0	1	4	2	6	0	0	-1	-3	4	0	8	-2	3	1	
	9月	22	0	-	2	0	0	2	1	0	0	0	0	7	2	-2	8	0	0	3	
	10月	13	0	-	1	4	0	0	-1	-6	2	2	3	4	-1	-3	9	0	-1	1	
	11月	11	0	-	1	3	0	1	0	-2	1	1	1	0	-3	0	2	2	-1	-2	
	12月	9	-1	-	1	2	1	1	1	-4	2	2	0	-2	-5	7	-4	3	3	2	
対前年同月増減率	平成27年1月	-3.6	※	※	※	-15.4	※	※	※	1.9	※	※	※	12.5	0.0	-5.0	-4.3	※	-15.4	-21.4	
	2月	-1.4	※	※	※	10.0	※	※	※	3.9	※	※	※	-11.1	-23.1	15.0	0.0	※	-11.5	-15.4	
	3月	3.9	※	※	-10.0	-8.3	※	※	※	-10.0	※	※	※	18.8	-23.1	26.3	9.9	※	-13.3	※	
	4月	8.0	※	※	0.0	0.0	※	※	※	-1.7	※	※	※	-6.5	-7.7	17.6	15.2	※	11.1	0.0	
	5月	6.1	※	※	※	-25.0	※	※	※	5.7	※	※	※	-16.2	20.0	-4.3	13.8	※	13.6	0.0	
	6月	5.6	※	※	※	-27.3	※	※	※	12.7	※	※	※	5.7	-27.8	-3.7	19.4	※	-8.7	0.0	
	7月	6.4	※	※	※	0.0	※	※	※	5.7	※	※	※	2.9	-5.9	-9.1	13.0	※	8.7	-7.1	
	8月	9.3	※	※	※	0.0	※	※	※	12.5	※	※	※	-8.3	33.3	0.0	12.3	※	11.1	8.3	
	9月	8.3	※	※	※	0.0	※	※	※	0.0	※	※	※	25.9	18.2	-8.0	12.5	※	0.0	25.0	
	10月	4.6	※	※	※	36.4	※	※	※	-10.0	※	※	※	13.8	-5.6	-11.5	13.8	※	-3.8	10.0	
	11月	3.8	※	※	※	30.0	※	※	※	-3.2	※	※	※	0.0	-16.7	0.0	2.8	※	-3.4	-20.0	
	12月	3.2	※	※	※	20.0	※	※	※	-6.7	※	※	※	-6.1	-27.8	36.8	-5.4	※	13.6	20.0	

第4表 職業別就業者数 (総数)

沖縄県

(単位：千人)

	分類事項 年月	管理的職業	技術的職業	事務	販売	サービス職業	保安職業	農林漁業	生産工程	機輪 械送 運 転	採建 掘設	包清運 装掃搬 等
実 数	平成26年1月	11	107	125	82	91	19	36	58	31	51	48
	2月	15	112	118	77	98	19	31	46	25	54	47
	3月	16	113	118	82	98	16	28	45	28	52	45
	4月	16	104	128	71	95	18	21	53	27	49	46
	5月	13	107	127	78	99	22	22	47	24	38	47
	6月	16	121	129	88	91	22	26	49	20	38	45
	7月	15	112	129	81	94	21	23	52	19	47	46
	8月	13	100	139	72	92	18	31	50	23	47	45
	9月	15	96	134	80	83	20	32	54	24	43	45
	10月	15	101	132	91	96	17	34	47	24	43	51
	11月	15	102	126	97	100	17	32	45	24	45	52
	12月	14	97	124	95	99	16	28	54	25	45	50
	平成27年1月	11	108	123	83	93	14	29	51	29	49	49
	2月	11	111	121	74	97	18	29	51	24	59	49
	3月	15	114	127	74	105	15	30	51	25	56	45
	4月	17	114	138	74	97	15	27	49	31	45	52
	5月	18	112	136	83	94	18	29	46	25	44	46
	6月	18	127	131	89	93	17	33	49	23	43	41
	7月	13	113	131	83	97	21	28	48	28	46	48
	8月	14	107	119	79	107	22	27	50	30	46	50
	9月	15	115	117	84	98	19	28	52	25	48	55
	10月	11	104	125	87	106	15	37	50	28	54	52
	11月	15	109	128	91	102	16	35	50	28	47	47
	12月	16	109	136	79	100	17	23	56	24	47	52
	対前月増減数	1	0	8	-12	-2	1	-12	6	-4	0	5
	対前月増減率	6.7	0.0	6.3	-13.2	-2.0	6.3	-34.3	12.0	-14.3	0.0	10.6
対 前 年 同 月 増 減 数	平成27年1月	0	1	-2	1	2	-5	-7	-7	-2	-2	1
	2月	-4	-1	3	-3	-1	-1	-2	5	-1	5	2
	3月	-1	1	9	-8	7	-1	2	6	-3	4	0
	4月	1	10	10	3	2	-3	6	-4	4	-4	6
	5月	5	5	9	5	-5	-4	7	-1	1	6	-1
	6月	2	6	2	1	2	-5	7	0	3	5	-4
	7月	-2	1	2	2	3	0	5	-4	9	-1	2
	8月	1	7	-20	7	15	4	-4	0	7	-1	5
	9月	0	19	-17	4	15	-1	-4	-2	1	5	10
	10月	-4	3	-7	-4	10	-2	3	3	4	11	1
	11月	0	7	2	-6	2	-1	3	5	4	2	-5
	12月	2	12	12	-16	1	1	-5	2	-1	2	2
対 前 年 同 月 増 減 率 %	平成27年1月	0.0	0.9	-1.6	1.2	2.2	-26.3	-19.4	-12.1	-6.5	-3.9	2.1
	2月	-26.7	-0.9	2.5	-3.9	-1.0	-5.3	-6.5	10.9	-4.0	9.3	4.3
	3月	-6.3	0.9	7.6	-9.8	7.1	-6.3	7.1	13.3	-10.7	7.7	0.0
	4月	6.3	9.6	7.8	4.2	2.1	-16.7	28.6	-7.5	14.8	-8.2	13.0
	5月	38.5	4.7	7.1	6.4	-5.1	-18.2	31.8	-2.1	4.2	15.8	-2.1
	6月	12.5	5.0	1.6	1.1	2.2	-22.7	26.9	0.0	15.0	13.2	-8.9
	7月	-13.3	0.9	1.6	2.5	3.2	0.0	21.7	-7.7	47.4	-2.1	4.3
	8月	7.7	7.0	-14.4	9.7	16.3	22.2	-12.9	0.0	30.4	-2.1	11.1
	9月	0.0	19.8	-12.7	5.0	18.1	-5.0	-12.5	-3.7	4.2	11.6	22.2
	10月	-26.7	3.0	-5.3	-4.4	10.4	-11.8	8.8	6.4	16.7	25.6	2.0
	11月	0.0	6.9	1.6	-6.2	2.0	-5.9	9.4	11.1	16.7	4.4	-9.6
	12月	14.3	12.4	9.7	-16.8	1.0	6.3	-17.9	3.7	-4.0	4.4	4.0



第4表 職業別就業者数 (男)

沖縄県

(単位：千人)

	分類事項 年月	管理的職業	技術的職業	事務	販売	サービス職業	保安職業	農林漁業	生産工程	機軸送 械送 運 転	採建 掘設	包清運 装掃搬 等
実 数	平成26年1月	10	50	42	44	33	18	27	40	30	50	26
	2月	13	47	38	44	35	18	24	32	25	54	27
	3月	14	51	42	44	34	15	22	29	28	52	24
	4月	15	49	48	38	31	17	16	33	25	49	28
	5月	13	52	45	41	33	21	17	31	23	38	29
	6月	14	57	43	45	35	21	20	35	19	38	26
	7月	13	50	46	43	34	19	18	39	19	47	27
	8月	11	43	55	39	32	18	21	35	23	47	27
	9月	14	41	50	45	33	19	24	38	24	43	23
	10月	14	47	50	49	35	16	27	31	24	43	27
	11月	12	47	48	49	39	15	26	31	24	44	27
	12月	11	44	46	52	37	15	22	38	25	45	29
	平成27年1月	10	54	44	48	36	12	22	35	27	49	28
	2月	10	52	44	36	42	15	22	35	22	58	25
	3月	13	51	42	34	38	14	25	33	25	56	24
	4月	16	53	46	40	34	14	22	34	30	45	29
	5月	16	49	48	41	30	17	21	36	24	43	28
	6月	14	52	43	44	33	17	25	38	22	43	24
	7月	11	52	39	41	34	20	21	36	27	46	26
	8月	13	49	36	41	37	20	21	34	29	45	26
	9月	14	53	40	45	37	18	22	36	25	48	26
	10月	9	45	44	46	39	13	29	34	28	54	26
	11月	13	49	41	50	38	14	30	34	27	47	24
	12月	15	53	45	42	41	15	21	40	22	47	27
	対前月増減数	2	4	4	-8	3	1	-9	6	-5	0	3
	対前月増減率	15.4	8.2	9.8	-16.0	7.9	7.1	-30.0	17.6	-18.5	0.0	12.5
対 前 年 同 月 増 減 数	平成27年1月	0	4	2	4	3	-6	-5	-5	-3	-1	2
	2月	-3	5	6	-8	7	-3	-2	3	-3	4	-2
	3月	-1	0	0	-10	4	-1	3	4	-3	4	0
	4月	1	4	-2	2	3	-3	6	4	5	-4	1
	5月	3	-3	3	0	-3	-4	4	5	1	5	-1
	6月	0	-5	0	-1	-2	-4	5	3	3	5	-2
	7月	-2	2	-7	-2	0	1	3	-3	8	-1	-1
	8月	2	6	-19	2	5	2	0	-1	6	-2	-1
	9月	0	12	-10	0	4	-1	-2	-2	1	5	3
	10月	-5	-2	-6	-3	4	-3	2	3	4	11	-1
	11月	1	2	-7	1	-1	-1	4	3	3	3	-3
	12月	4	9	-1	-10	4	0	-1	2	-3	2	-2
対 前 年 同 月 増 減 率 %	平成27年1月	0.0	8.0	4.8	9.1	9.1	-33.3	-18.5	-12.5	-10.0	-2.0	7.7
	2月	-23.1	10.6	15.8	-18.2	20.0	-16.7	-8.3	9.4	-12.0	7.4	-7.4
	3月	-7.1	0.0	0.0	-22.7	11.8	-6.7	13.6	13.8	-10.7	7.7	0.0
	4月	6.7	8.2	-4.2	5.3	9.7	-17.6	37.5	3.0	20.0	-8.2	3.6
	5月	23.1	-5.8	6.7	0.0	-9.1	-19.0	23.5	16.1	4.3	13.2	-3.4
	6月	0.0	-8.8	0.0	-2.2	-5.7	-19.0	25.0	8.6	15.8	13.2	-7.7
	7月	-15.4	4.0	-15.2	-4.7	0.0	5.3	16.7	-7.7	42.1	-2.1	-3.7
	8月	18.2	14.0	-34.5	5.1	15.6	11.1	0.0	-2.9	26.1	-4.3	-3.7
	9月	0.0	29.3	-20.0	0.0	12.1	-5.3	-8.3	-5.3	4.2	11.6	13.0
	10月	-35.7	-4.3	-12.0	-6.1	11.4	-18.8	7.4	9.7	16.7	25.6	-3.7
	11月	8.3	4.3	-14.6	2.0	-2.6	-6.7	15.4	9.7	12.5	6.8	-11.1
	12月	36.4	20.5	-2.2	-19.2	10.8	0.0	-4.5	5.3	-12.0	4.4	-6.9

第4表 職業別就業者数 (女)

沖縄県

(単位：千人)

	分類事項 年月	管理的 職業	技専門 的的 職業	事 務	販 売	サー ビス 職業	保安 職業	農林 漁業	生産 工程	機輸 械送 運 転	採建 掘設	包清運 装掃搬 等
実 数	平成26年1月	1	57	82	38	58	1	9	19	1	1	22
	2月	2	65	80	34	63	1	7	14	0	1	20
	3月	2	62	77	38	64	1	6	17	-	1	21
	4月	1	55	81	33	64	1	5	19	2	0	18
	5月	1	56	82	38	66	1	5	16	2	-	18
	6月	2	64	86	43	56	1	6	14	1	0	19
	7月	2	62	83	38	60	1	5	13	-	0	19
	8月	1	56	83	33	60	0	10	14	0	0	19
	9月	1	55	84	35	50	0	7	16	0	0	22
	10月	2	54	82	42	60	1	6	15	1	0	24
	11月	3	55	78	48	60	2	6	14	0	1	24
	12月	3	53	77	43	62	2	6	17	0	0	21
数	平成27年1月	1	54	78	35	57	3	7	17	1	1	21
	2月	1	59	77	39	56	3	7	16	1	0	24
	3月	1	63	84	40	67	1	6	18	-	-	21
	4月	1	61	93	35	63	1	5	15	1	0	23
	5月	2	63	88	41	64	1	8	11	1	0	18
	6月	3	75	88	44	60	0	9	11	1	-	18
	7月	2	62	91	42	63	1	7	13	1	-	22
	8月	1	58	83	38	70	2	6	16	0	1	24
	9月	2	61	77	39	61	1	5	16	-	-	29
	10月	1	59	81	41	67	1	8	15	1	-	26
	11月	1	60	87	41	64	1	6	16	1	-	23
	12月	1	56	91	38	59	2	2	16	2	-	25
	対前月増減数	0	-4	4	-3	-5	1	-4	0	1	-	2
	対前月増減率	※	-6.7	4.6	-7.3	-7.8	※	※	0.0	※	※	8.7
対 前 年 同 月 増 減 数	平成27年1月	0	-3	-4	-3	-1	2	-2	-2	0	0	-1
	2月	-1	-6	-3	5	-7	2	0	2	1	-1	4
	3月	-1	1	7	2	3	0	0	1	-	-1	0
	4月	0	6	12	2	-1	0	0	-4	-1	0	5
	5月	1	7	6	3	-2	0	3	-5	-1	0	0
	6月	1	11	2	1	4	-1	3	-3	0	0	-1
	7月	0	0	8	4	3	0	2	0	1	0	3
	8月	0	2	0	5	10	2	-4	2	0	1	5
	9月	1	6	-7	4	11	1	-2	0	0	0	7
	10月	-1	5	-1	-1	7	0	2	0	0	0	2
	11月	-2	5	9	-7	4	-1	0	2	1	-1	-1
	12月	-2	3	14	-5	-3	0	-4	-1	2	0	4
対 前 年 同 月 増 減 率 %	平成27年1月	※	-5.3	-4.9	-7.9	-1.7	※	※	-10.5	※	※	-4.5
	2月	※	-9.2	-3.8	14.7	-11.1	※	※	14.3	※	※	20.0
	3月	※	1.6	9.1	5.3	4.7	※	※	5.9	※	※	0.0
	4月	※	10.9	14.8	6.1	-1.6	※	※	-21.1	※	※	27.8
	5月	※	12.5	7.3	7.9	-3.0	※	※	-31.3	※	※	0.0
	6月	※	17.2	2.3	2.3	7.1	※	※	-21.4	※	※	-5.3
	7月	※	0.0	9.6	10.5	5.0	※	※	0.0	※	※	15.8
	8月	※	3.6	0.0	15.2	16.7	※	-40.0	14.3	※	※	26.3
	9月	※	10.9	-8.3	11.4	22.0	※	※	0.0	※	※	31.8
	10月	※	9.3	-1.2	-2.4	11.7	※	※	0.0	※	※	8.3
	11月	※	9.1	11.5	-14.6	6.7	※	※	14.3	※	※	-4.2
	12月	※	5.7	18.2	-11.6	-4.8	※	※	-5.9	※	※	19.0

第5表 就業者の推移（総数）

沖縄県

(単位：千人)

	平成 17年	18年	19年	20年	21年	22年	23年	24年	25年	26年	27年
1月	603	597	573	595	619	625	621	618	637	661	644
2月	599	581	569	584	611	616	625	608	640	649	648
3月	589	585	570	586	602	612	619	607	629	644	659
4月	595	597	575	586	611	617	617	614	622	631	668
5月	603	600	594	595	613	618	602	611	630	627	666
6月	599	609	609	598	621	630	609	624	641	651	674
7月	595	600	597	615	632	634	619	648	646	645	664
8月	595	601	601	614	632	623	613	639	648	635	662
9月	591	604	607	602	614	619	627	634	640	631	665
10月	599	602	603	600	613	615	622	636	657	654	674
11月	605	603	601	609	617	630	625	643	661	658	676
12月	602	592	607	619	619	630	631	647	659	654	666
年平均	598	597	592	600	617	622	619	627	642	645	664

第5表 就業者の推移（男）

沖縄県

(単位：千人)

	平成 17年	18年	19年	20年	21年	22年	23年	24年	25年	26年	27年
1月	347	341	333	339	347	353	350	345	357	373	368
2月	344	332	333	335	345	347	356	338	358	360	363
3月	341	335	336	339	343	348	353	339	352	354	358
4月	349	342	335	341	348	346	344	339	349	350	366
5月	345	345	341	349	351	352	337	337	351	344	363
6月	341	348	346	342	349	361	350	346	356	358	363
7月	344	346	342	345	351	357	353	359	358	359	357
8月	349	349	345	341	354	349	346	357	362	356	361
9月	340	346	344	341	341	346	351	352	355	356	370
10月	340	344	346	347	347	345	352	358	365	366	370
11月	344	345	340	344	354	350	351	364	369	365	372
12月	345	340	341	347	356	353	351	360	370	366	373
年平均	344	343	340	343	349	350	349	350	358	359	365

第5表 就業者の推移（女）

沖縄県

(単位：千人)

	平成 17年	18年	19年	20年	21年	22年	23年	24年	25年	26年	27年
1月	256	256	240	256	272	272	271	274	279	288	277
2月	256	249	236	249	267	269	269	270	282	289	285
3月	248	249	234	246	258	264	267	268	277	290	301
4月	246	255	239	245	263	271	273	275	273	281	302
5月	258	255	253	246	262	266	265	274	278	283	303
6月	258	261	263	255	272	269	259	278	286	293	312
7月	250	254	255	270	281	278	267	289	288	286	307
8月	246	252	256	272	278	274	267	282	287	279	301
9月	251	258	263	261	273	272	275	282	285	274	295
10月	259	257	257	253	266	271	269	277	292	288	304
11月	261	258	260	265	263	280	275	280	291	293	304
12月	258	252	266	272	263	277	280	287	289	288	293
年平均	254	255	252	258	268	272	270	278	284	286	299

第6表 完全失業者数及び率の推移（総数）

沖 縄 県

	平成 17年	18年	19年	20年	21年	22年	23年	24年	25年	26年	27年
	千人：％	千人：％	千人：％	千人：％	千人：％	千人：％	千人：％	千人：％	千人：％	千人：％	千人：％
1月	50:7.7	46:7.2	47:7.6	45:7.0	51:7.6	48:7.1	51:7.6	50:7.5	45:6.6	33:4.8	35:5.2
2月	48:7.4	47:7.5	47:7.6	45:7.1	52:7.8	54:8.1	44:6.6	47:7.2	38:5.6	32:4.7	42:6.1
3月	51:8.0	52:8.2	46:7.5	44:7.0	54:8.2	53:8.0	41:6.2	44:6.8	39:5.8	35:5.2	38:5.5
4月	47:7.3	50:7.7	50:8.0	41:6.5	50:7.6	54:8.0	46:6.9	60:8.9	50:7.4	39:5.8	35:5.0
5月	51:7.8	51:7.8	47:7.3	49:7.6	58:8.6	53:7.9	51:7.8	55:8.3	44:6.5	36:5.4	35:5.0
6月	50:7.7	54:8.1	49:7.5	55:8.4	50:7.5	45:6.7	50:7.6	44:6.6	33:4.9	36:5.2	36:5.1
7月	45:7.0	52:8.0	51:7.9	53:7.9	45:6.6	44:6.5	49:7.3	38:5.5	42:6.1	41:6.0	39:5.5
8月	51:7.9	51:7.8	49:7.5	49:7.4	51:7.5	53:7.8	49:7.4	43:6.3	46:6.6	45:6.6	35:5.0
9月	58:8.9	51:7.8	50:7.6	47:7.2	51:7.7	54:8.0	44:6.6	45:6.6	36:5.3	41:6.1	36:5.1
10月	58:8.8	48:7.4	47:7.2	52:8.0	47:7.1	54:8.1	41:6.2	40:5.9	34:4.9	34:4.9	35:4.9
11月	52:7.9	46:7.1	42:6.5	51:7.7	50:7.5	47:6.9	44:6.6	40:5.9	33:4.8	36:5.2	30:4.2
12月	52:8.0	46:7.2	44:6.8	48:7.2	45:6.8	48:7.1	48:7.1	46:6.6	31:4.5	31:4.5	35:5.0
年平均	51:7.9	50:7.7	47:7.4	48:7.4	50:7.5	51:7.6	47:7.1	46:6.8	39:5.7	37:5.4	36:5.1

第6表 完全失業者数及び率の推移（男）

沖 縄 県

	平成 17年	18年	19年	20年	21年	22年	23年	24年	25年	26年	27年
	千人：％	千人：％	千人：％	千人：％	千人：％	千人：％	千人：％	千人：％	千人：％	千人：％	千人：％
1月	32:8.4	28:7.6	28:7.8	30:8.1	31:8.2	31:8.1	36:9.3	34:9.0	29:7.5	22:5.6	21:5.4
2月	30:8.0	30:8.3	26:7.2	28:7.7	33:8.8	33:8.7	26:6.8	33:8.9	24:6.3	22:5.8	23:6.0
4月	32:8.6	31:8.5	27:7.4	30:8.1	34:9.0	34:8.9	23:6.1	28:7.6	25:6.6	21:5.6	25:6.5
4月	28:7.4	30:8.1	30:8.2	26:7.1	31:8.2	35:9.2	28:7.5	36:9.6	35:9.1	25:6.7	23:5.9
5月	31:8.2	32:8.5	31:8.3	32:8.4	38:9.8	32:8.3	34:9.2	35:9.4	28:7.4	25:6.8	22:5.7
6月	33:8.8	34:8.9	33:8.7	36:9.5	33:8.7	27:7.0	35:9.1	29:7.7	21:5.6	24:6.3	24:6.2
7月	30:8.0	35:9.2	34:9.0	34:9.0	28:7.4	28:7.3	31:8.1	23:6.0	28:7.3	25:6.5	26:6.8
8月	29:7.7	35:9.1	33:8.8	32:8.6	32:8.3	33:8.6	31:8.2	26:6.8	30:7.7	27:7.0	21:5.5
9月	35:9.3	32:8.5	32:8.5	32:8.6	36:9.5	35:9.2	29:7.6	29:7.6	25:6.6	21:5.6	22:5.6
10月	38:10.1	33:8.8	31:8.2	31:8.2	31:8.2	35:9.2	28:7.4	26:6.8	21:5.4	19:4.9	21:5.4
11月	35:9.2	33:8.8	29:7.9	31:8.3	29:7.6	31:8.1	30:7.9	23:6.0	21:5.4	21:5.4	18:4.6
12月	33:8.7	31:8.4	30:8.1	31:8.2	26:6.8	33:8.5	32:8.4	25:6.5	21:5.4	18:4.7	24:6.0
年平均	32:8.5	32:8.5	30:8.1	31:8.3	32:8.4	32:8.4	30:7.9	29:7.7	26:6.8	22:5.8	23:5.9

第6表 完全失業者数及び率の推移（女）

沖 縄 県

	平成 17年	18年	19年	20年	21年	22年	23年	24年	25年	26年	27年
	千人：％	千人：％	千人：％	千人：％	千人：％	千人：％	千人：％	千人：％	千人：％	千人：％	千人：％
1月	18:6.6	18:6.6	19:7.3	15:5.5	19:6.5	17:5.9	15:5.2	15:5.2	16:5.4	11:3.7	13:4.5
2月	18:6.6	17:6.4	21:8.2	18:6.7	20:7.0	21:7.2	18:6.3	15:5.3	15:5.1	10:3.3	20:6.6
3月	19:7.1	21:7.8	19:7.5	15:5.7	20:7.2	19:6.7	19:6.7	16:5.6	14:4.8	14:4.6	13:4.1
4月	19:7.2	20:7.3	20:7.7	14:5.4	19:6.7	20:6.9	18:6.2	24:8.0	15:5.2	15:5.1	12:3.8
5月	21:7.5	19:6.9	16:5.9	17:6.5	20:7.1	21:7.3	17:6.0	20:6.8	15:5.1	10:3.4	12:3.8
6月	17:6.2	20:7.1	16:5.7	19:6.9	18:6.2	18:6.3	15:5.5	15:5.1	12:4.0	13:4.2	12:3.7
7月	15:5.7	18:6.6	17:6.3	19:6.6	17:5.7	16:5.4	18:6.3	16:5.3	14:4.7	16:5.3	13:4.1
8月	22:8.2	16:6.0	16:5.9	17:5.9	19:6.4	19:6.5	19:6.6	17:5.7	16:5.3	18:6.1	14:4.4
9月	22:8.1	19:6.9	18:6.4	15:5.4	15:5.2	19:6.5	15:5.2	16:5.4	11:3.7	19:6.5	13:4.2
10月	19:6.8	16:5.9	16:5.9	20:7.3	17:6.0	18:6.2	13:4.6	14:4.8	12:3.9	16:5.3	14:4.4
11月	17:6.1	14:5.1	14:5.1	20:7.0	21:7.4	16:5.4	14:4.8	18:6.1	12:3.9	15:4.9	13:4.1
12月	18:6.5	14:5.2	14:5.0	17:5.9	20:7.1	15:5.1	16:5.4	20:6.5	10:3.3	13:4.3	11:3.6
年平均	19:7.0	18:6.6	17:6.3	17:6.2	19:6.6	18:6.2	16:5.6	17:5.8	14:4.7	14:4.7	13:4.2

第7表 求職理由別完全失業者数 (総数)

沖縄県

(単位：千人)

分類事項 (平成25年 1月～) 年月	総 数	た仕 め事 求を 職をや めた	非 自 発 的 な 離 職	満 定 年 又 は 雇 用 契 約 の		勤 め 先 や 事 業 の 都 合	自 発 的 な 離 職 ( 自 己 都 合)	新 た に 求 職	学 卒 未 就 職	収 入 を 得 る 必 要 が 生 じ た か ら	そ の 他
				了							
平成26年1月	33	26	9	4	5	16	7	1	4	2	
2月	32	23	7	3	4	15	10	2	5	3	
3月	35	27	10	4	6	16	8	3	3	2	
4月	39	30	14	5	9	17	9	3	3	3	
5月	36	25	11	4	7	14	10	4	3	3	
6月	36	26	9	4	5	18	9	3	4	2	
7月	41	29	8	4	4	21	12	4	4	4	
8月	45	34	12	4	8	23	11	2	5	4	
9月	41	32	13	5	8	19	8	2	3	3	
10月	34	24	8	4	3	17	9	3	5	1	
11月	36	27	9	3	6	18	9	3	3	4	
12月	31	25	11	5	6	14	6	1	4	1	
平成27年1月	35	25	12	6	6	13	9	1	8	1	
2月	42	31	13	6	6	18	11	4	5	2	
3月	38	26	10	4	6	16	12	4	4	3	
4月	35	25	11	5	6	13	9	2	5	3	
5月	35	23	11	5	6	12	11	2	6	3	
6月	36	26	12	5	7	15	9	2	4	3	
7月	39	28	10	5	4	18	10	2	4	4	
8月	35	24	8	3	4	17	10	2	2	5	
9月	36	27	9	4	5	18	7	2	3	2	
10月	35	27	12	6	6	15	8	1	4	3	
11月	30	22	11	4	7	11	7	0	5	3	
12月	35	25	11	4	7	14	9	1	5	3	
対前月増減数	5	3	0	0	0	3	2	1	0	0	
対前月増減率	16.7	13.6	0.0	※	※	27.3	※	※	※	※	
対 前 年 同 月 増 減 数	平成27年1月	2	-1	3	2	1	-3	2	0	4	-1
	2月	10	8	6	3	2	3	1	2	0	-1
	3月	3	-1	0	0	0	0	4	1	1	1
	4月	-4	-5	-3	0	-3	-4	0	-1	2	0
	5月	-1	-2	0	1	-1	-2	1	-2	3	0
	6月	0	0	3	1	2	-3	0	-1	0	1
	7月	-2	-1	2	1	0	-3	-2	-2	0	0
	8月	-10	-10	-4	-1	-4	-6	-1	0	-3	1
	9月	-5	-5	-4	-1	-3	-1	-1	0	0	-1
	10月	1	3	4	2	3	-2	-1	-2	-1	2
	11月	-6	-5	2	1	1	-7	-2	-3	2	-1
	12月	4	0	0	-1	1	0	3	0	1	2

平成25年1月分から、調査事項及び結果表の変更に従い分類した。

第7表 求職理由別完全失業者数 (男)

沖縄県

(単位：千人)

分類事項 (平成25年 1月～)	総 数	た仕 め事 求職を やめた	非 自 発 的 な 離 職	満 定 年 又 は 雇 用 契 約 の		勤 め 先 や 事 業 の 都 合	自 発 的 な 離 職  (自己都合)	新 た に 求 職	学 卒 未 就 職	収 入 を 得 る 必 要 が 生 じ た か ら	そ の 他
				年	了						
年月											
実	平成26年1月	22	19	7	3	4	12	4	1	2	1
	2月	22	17	6	3	4	10	5	2	2	2
	3月	21	15	7	2	5	9	5	2	2	2
	4月	25	18	7	2	5	12	6	2	2	2
	5月	25	18	8	2	6	10	7	4	1	2
	6月	24	19	8	3	4	11	5	2	1	2
	7月	25	18	7	4	3	11	7	3	2	2
	8月	27	20	9	3	6	12	7	2	3	2
	9月	21	18	8	3	5	9	3	1	1	1
	10月	19	13	4	2	2	9	5	2	3	0
	11月	21	16	6	3	4	10	5	2	1	2
	12月	18	15	8	3	4	7	3	1	2	1
数	平成27年1月	21	16	8	4	4	8	5	1	4	0
	2月	23	17	8	4	4	9	5	2	2	1
	3月	25	17	7	2	4	10	8	4	2	2
	4月	23	16	8	3	5	8	6	1	3	2
	5月	22	16	7	3	4	9	6	1	2	3
	6月	24	18	8	3	5	10	6	1	2	3
	7月	26	19	6	3	3	13	7	2	1	4
	8月	21	14	5	2	3	9	6	2	1	4
	9月	22	17	7	3	3	11	5	2	2	1
	10月	21	17	9	3	6	8	3	1	1	1
	11月	18	14	8	2	6	6	4	0	2	1
	12月	24	18	9	3	6	9	6	1	3	3
対前月増減数		6	4	1	1	0	3	2	1	1	2
対前月増減率		33.3	28.6	※	※	※	※	※	※	※	※
対 前 年 同 月 増 減 数	平成27年1月	-1	-3	1	1	0	-4	1	0	2	-1
	2月	1	0	2	1	0	-1	0	0	0	-1
	3月	4	2	0	0	-1	1	3	2	0	0
	4月	-2	-2	1	1	0	-4	0	-1	1	0
	5月	-3	-2	-1	1	-2	-1	-1	-3	1	1
	6月	0	-1	0	0	1	-1	1	-1	1	1
	7月	1	1	-1	-1	0	2	0	-1	-1	2
	8月	-6	-6	-4	-1	-3	-3	-1	0	-2	2
	9月	1	-1	-1	0	-2	2	2	1	1	0
	10月	2	4	5	1	4	-1	-2	-1	-2	1
	11月	-3	-2	2	-1	2	-4	-1	-2	1	-1
	12月	6	3	1	0	2	2	3	0	1	2

平成25年1月分から、調査事項及び結果表の変更に従い分類した。

第7表 求職理由別完全失業者数 (女)

沖縄県

(単位：千人)

分類事項 (平成25年 1月～)	総 数	た仕 め事 求を 職をや めた	非 自 発 的 な 離 職	満 定 年 又 は 雇 用 契 約 の		勤 め 先 や 事 業 の 都 合	自 発 的 な 離 職  (自 己 都 合)	新 た に 求 職	学 卒 未 就 職	収 入 を 得 る 必 要 が 生 じ た か ら	そ の 他
				年	了						
年月											
実	平成26年1月	11	7	2	1	1	5	3	-	2	1
	2月	10	6	1	1	0	5	4	0	3	1
	3月	14	11	4	3	1	8	3	2	1	0
	4月	15	12	7	3	3	5	3	1	1	1
	5月	10	6	3	2	1	3	3	1	2	1
	6月	13	8	1	1	0	6	5	2	2	1
	7月	16	11	1	0	1	10	4	1	2	1
	8月	18	14	3	1	2	11	4	-	2	2
	9月	19	14	5	2	3	10	5	1	2	2
	10月	16	11	4	3	1	7	5	1	2	1
	11月	15	11	2	1	2	8	4	1	2	1
	12月	13	10	3	1	2	7	3	-	3	-
数	平成27年1月	13	10	4	2	2	5	4	-	3	1
	2月	20	14	4	2	2	9	6	1	4	1
	3月	13	9	3	2	2	5	4	1	2	1
	4月	12	9	4	2	1	5	3	1	2	1
	5月	12	7	4	2	2	3	5	1	3	1
	6月	12	8	4	2	2	4	3	1	2	0
	7月	13	9	4	3	1	5	4	1	3	1
	8月	14	10	3	1	1	8	3	0	1	2
	9月	13	10	3	1	2	7	2	0	1	1
	10月	14	9	3	2	1	7	5	0	3	2
	11月	13	8	3	2	1	5	4	-	3	1
	12月	11	8	3	1	2	5	2	-	2	1
対前月増減数		-2	0	0	-1	1	0	-2	0	-1	0
対前月増減率		-15.4	※	※	※	※	※	※	※	※	※
対 前 年 同 月 増 減 数	平成27年1月	2	3	2	1	1	0	1	-	1	0
	2月	10	8	3	1	2	4	2	1	1	0
	3月	-1	-2	-1	-1	1	-3	1	-1	1	1
	4月	-3	-3	-3	-1	-2	0	0	0	1	0
	5月	2	1	1	0	1	0	2	0	1	0
	6月	-1	0	3	1	2	-2	-2	-1	0	-1
	7月	-3	-2	3	3	0	-5	0	0	1	0
	8月	-4	-4	0	0	-1	-3	-1	0	-1	0
	9月	-6	-4	-2	-1	-1	-3	-3	-1	-1	-1
	10月	-2	-2	-1	-1	0	0	0	-1	1	1
	11月	-2	-3	1	1	-1	-3	0	-1	1	0
	12月	-2	-2	0	0	0	-2	-1	-	-1	1

平成25年1月分から、調査事項及び結果表の変更に従い分類した。

第8表 年齢10歳階級別完全失業者数及び完全失業率 (総数)

沖縄県

	年月	総数		15～24歳		25～34歳		35～44歳		45～54歳		55～64歳		65歳以上	
		千人	%	千人	%	千人	%	千人	%	千人	%	千人	%	千人	%
実	平成26年1月	33	4.8	4	7.0	8	5.7	9	5.3	7	4.6	4	3.2	2	3.9
	2月	32	4.7	5	9.1	7	5.1	10	5.9	5	3.4	4	3.2	2	4.3
	3月	35	5.2	8	13.6	9	6.6	8	4.7	5	3.4	5	3.9	0	-
	4月	39	5.8	7	11.9	14	9.7	8	4.8	6	4.1	4	3.3	1	3.1
	5月	36	5.4	5	8.6	10	7.0	7	4.2	7	4.8	6	5.0	0	-
	6月	36	5.2	7	11.5	7	5.0	8	4.7	9	6.1	6	4.9	1	2.3
	7月	41	6.0	10	16.7	11	7.7	8	4.7	5	3.3	7	5.7	0	-
	8月	45	6.6	11	18.6	13	9.2	8	4.7	6	4.1	7	5.7	0	-
	9月	41	6.1	10	17.2	9	6.5	8	4.8	7	4.7	5	4.2	1	2.7
	10月	34	4.9	7	12.1	9	6.4	10	5.8	4	2.6	4	3.2	0	-
	11月	36	5.2	10	15.9	8	5.7	9	5.1	3	2.0	5	3.9	1	2.5
	12月	31	4.5	6	9.0	7	5.2	6	3.5	4	2.7	6	4.8	1	2.4
数	平成27年1月	35	5.2	6	9.4	9	6.9	7	4.1	6	4.1	6	4.7	1	2.4
	2月	42	6.1	10	16.4	10	7.5	9	5.3	7	4.7	6	4.5	1	2.3
	3月	38	5.5	10	15.9	7	5.2	10	5.8	7	4.7	4	3.1	1	2.1
	4月	35	5.0	7	9.9	8	5.6	9	5.2	5	3.4	6	4.8	1	2.2
	5月	35	5.0	7	10.3	7	4.9	6	3.5	7	4.7	6	4.9	1	2.2
	6月	36	5.1	5	7.7	6	4.1	7	4.0	8	5.3	7	5.7	2	4.2
	7月	39	5.5	7	10.8	6	4.1	9	5.1	8	5.4	6	4.7	3	7.0
	8月	35	5.0	8	12.3	8	5.5	8	4.7	5	3.5	5	3.9	1	2.3
	9月	36	5.1	7	10.4	7	4.9	9	5.4	6	4.1	6	4.7	1	2.1
	10月	35	4.9	6	9.1	5	3.5	9	5.2	7	4.6	6	4.7	1	2.0
	11月	30	4.2	4	6.1	7	5.0	6	3.4	7	4.7	5	3.9	2	4.3
	12月	35	5.0	6	9.4	9	6.5	5	2.9	6	3.9	7	5.5	2	4.2
対 前 年 同 月 増 減 ( ポ イ ン ト )	平成27年1月	2	0.4	2	2.4	1	1.2	-2	-1.2	-1	-0.5	2	1.5	-1	-1.5
	2月	10	1.4	5	7.3	3	2.4	-1	-0.6	2	1.3	2	1.3	-1	-2.0
	3月	3	0.3	2	2.3	-2	-1.4	2	1.1	2	1.3	-1	-0.8	1	2.1
	4月	-4	-0.8	0	-2.0	-6	-4.1	1	0.4	-1	-0.7	2	1.5	0	-0.9
	5月	-1	-0.4	2	1.7	-3	-2.1	-1	-0.7	0	-0.1	0	-0.1	1	2.2
	6月	0	-0.1	-2	-3.8	-1	-0.9	-1	-0.7	-1	-0.8	1	0.8	1	1.9
	7月	-2	-0.5	-3	-5.9	-5	-3.6	1	0.4	3	2.1	-1	-1.0	3	7.0
	8月	-10	-1.6	-3	-6.3	-5	-3.7	0	0.0	-1	-0.6	-2	-1.8	1	2.3
	9月	-5	-1.0	-3	-6.8	-2	-1.6	1	0.6	-1	-0.6	1	0.5	0	-0.6
	10月	1	0.0	-1	-3.0	-4	-2.9	-1	-0.6	3	2.0	2	1.5	1	2.0
	11月	-6	-1.0	-6	-9.8	-1	-0.7	-3	-1.7	4	2.7	0	0.0	1	1.8
	12月	4	0.5	0	0.4	2	1.3	-1	-0.6	2	1.2	1	0.7	1	1.8



第8表 年齢10歳階級別完全失業者数及び完全失業率 (男)

沖縄県

	年月	総数		15～24歳		25～34歳		35～44歳		45～54歳		55～64歳		65歳以上	
		千人	%	千人	%	千人	%	千人	%	千人	%	千人	%	千人	%
実	平成26年1月	22	5.6	2	6.1	6	7.7	6	6.3	4	4.8	2	2.7	1	3.2
	2月	22	5.8	3	9.7	5	6.8	7	7.4	4	4.8	3	4.1	1	3.7
	3月	21	5.6	3	9.7	4	5.4	5	5.5	4	4.8	4	5.4	0	-
	4月	25	6.7	3	10.0	7	8.9	6	6.5	4	4.9	3	4.1	1	5.6
	5月	25	6.8	4	13.3	7	9.2	6	6.5	4	5.0	4	5.5	0	-
	6月	24	6.3	5	15.2	4	5.3	5	5.4	3	3.7	5	6.9	1	3.8
	7月	25	6.5	7	20.6	7	9.2	4	4.3	2	2.4	5	6.9	0	-
	8月	27	7.0	8	24.2	6	7.7	4	4.3	3	3.6	5	6.8	0	-
	9月	21	5.6	6	20.0	3	3.9	4	4.3	4	4.8	3	4.2	1	4.3
	10月	19	4.9	4	13.8	4	5.1	5	5.4	3	3.5	3	4.0	0	-
	11月	21	5.4	7	20.6	2	2.5	5	5.3	3	3.7	4	5.4	-	-
	12月	18	4.7	4	11.4	3	4.0	4	4.1	3	3.8	4	5.5	0	-
数	平成27年1月	21	5.4	4	11.4	4	5.4	5	5.2	3	3.7	5	6.6	1	3.6
	2月	23	6.0	7	20.6	4	5.6	4	4.3	3	3.6	5	6.6	0	-
	3月	25	6.5	7	21.9	3	4.2	6	6.5	5	6.0	3	3.9	0	-
	4月	23	5.9	3	8.3	5	6.8	6	6.3	4	5.0	5	6.4	1	3.8
	5月	22	5.7	4	11.4	5	6.7	4	4.2	4	5.1	5	6.6	1	4.0
	6月	24	6.2	3	8.8	4	5.2	4	4.2	6	7.6	5	6.7	2	7.4
	7月	26	6.8	4	12.5	5	6.5	6	6.5	5	6.3	3	4.0	2	7.7
	8月	21	5.5	5	16.1	5	6.5	5	5.4	2	2.5	3	4.2	1	3.6
	9月	22	5.6	3	8.8	5	6.5	6	6.3	2	2.4	5	6.7	1	3.3
	10月	21	5.4	3	8.6	4	5.2	5	5.2	4	4.9	5	6.8	0	-
	11月	18	4.6	2	6.1	4	5.2	2	2.1	4	4.9	4	5.4	1	3.7
	12月	24	6.0	4	11.8	5	6.7	3	3.1	4	4.8	5	6.5	2	6.9
対 前 年 同 月 増 減 ( ポ イ ン ト )	平成27年1月	-1	-0.2	2	5.3	-2	-2.3	-1	-1.1	-1	-1.1	3	3.9	0	0.4
	2月	1	0.2	4	10.9	-1	-1.2	-3	-3.1	-1	-1.2	2	2.5	-1	-3.7
	3月	4	0.9	4	12.2	-1	-1.2	1	1.0	1	1.2	-1	-1.5	0	-
	4月	-2	-0.8	0	-1.7	-2	-2.1	0	-0.2	0	0.1	2	2.3	0	-1.8
	5月	-3	-1.1	0	-1.9	-2	-2.5	-2	-2.3	0	0.1	1	1.1	1	4.0
	6月	0	-0.1	-2	-6.4	0	-0.1	-1	-1.2	3	3.9	0	-0.2	1	3.6
	7月	1	0.3	-3	-8.1	-2	-2.7	2	2.2	3	3.9	-2	-2.9	2	7.7
	8月	-6	-1.5	-3	-8.1	-1	-1.2	1	1.1	-1	-1.1	-2	-2.6	1	3.6
	9月	1	0.0	-3	-11.2	2	2.6	2	2.0	-2	-2.4	2	2.5	0	-1.0
	10月	2	0.5	-1	-5.2	0	0.1	0	-0.2	1	1.4	2	2.8	0	-
	11月	-3	-0.8	-5	-14.5	2	2.7	-3	-3.2	1	1.2	0	0.0	1	3.7
	12月	6	1.3	0	0.4	2	2.7	-1	-1.0	1	1.0	1	1.0	2	6.9

第8表 年齢10歳階級別完全失業者数及び完全失業率 (女)

沖縄県

	年月	総数		15～24歳		25～34歳		35～44歳		45～54歳		55～64歳		65歳以上	
		千人	%	千人	%	千人	%	千人	%	千人	%	千人	%	千人	%
実	平成26年1月	11	3.7	2	8.3	1	1.6	2	2.7	3	4.5	2	3.8	1	4.8
	2月	10	3.3	3	12.0	2	3.2	3	3.9	1	1.5	1	1.9	1	5.3
	3月	14	4.6	5	17.9	4	6.6	4	5.1	1	1.6	1	1.8	-	-
	4月	15	5.1	3	10.3	7	10.8	2	2.7	2	3.1	1	2.0	-	-
	5月	10	3.4	1	3.6	3	4.5	1	1.4	3	4.5	2	4.3	-	-
	6月	13	4.2	2	7.1	2	3.0	2	2.6	5	7.5	1	2.0	-	-
	7月	16	5.3	3	11.5	4	6.1	4	5.2	3	4.4	2	4.0	-	-
	8月	18	6.1	3	11.5	7	10.9	4	5.1	3	4.7	2	4.0	-	-
	9月	19	6.5	4	14.3	6	9.5	4	5.3	3	4.5	2	4.1	-	-
	10月	16	5.3	3	10.3	4	6.6	5	6.4	2	2.9	2	3.8	-	-
	11月	15	4.9	3	10.7	5	8.1	5	6.2	1	1.5	1	1.9	1	5.9
	12月	13	4.3	2	6.3	5	8.5	2	2.7	1	1.5	2	3.9	0	-
数	平成27年1月	13	4.5	1	3.4	5	8.8	2	2.7	3	4.7	1	1.9	0	-
	2月	20	6.6	4	15.4	6	9.7	5	6.5	3	4.7	1	1.7	0	-
	3月	13	4.1	3	10.0	4	6.3	4	4.9	2	3.0	0	-	0	-
	4月	12	3.8	4	11.4	3	4.4	3	3.8	1	1.5	1	2.1	-	-
	5月	12	3.8	3	9.1	3	4.3	2	2.6	3	4.3	2	4.3	-	-
	6月	12	3.7	2	6.5	3	4.3	2	2.5	2	2.8	2	4.2	0	-
	7月	13	4.1	3	9.4	2	2.9	3	3.7	3	4.4	2	3.8	1	5.9
	8月	14	4.4	3	8.8	3	4.4	3	3.9	3	4.7	2	3.6	0	-
	9月	13	4.2	4	12.1	2	3.1	3	4.1	4	6.2	1	1.9	-	-
	10月	14	4.4	3	9.7	2	3.1	4	5.2	4	5.7	1	1.9	1	4.5
	11月	13	4.1	2	6.1	3	4.7	4	5.1	2	2.9	1	1.9	1	5.3
	12月	11	3.6	2	6.5	4	6.3	2	2.7	2	3.0	1	2.0	-	-
対 前 年 同 月 増 減 ( ポ イ ン ト )	平成27年1月	2	0.8	-1	-4.9	4	7.2	0	0.0	0	0.2	-1	-1.9	-1	-4.8
	2月	10	3.3	1	3.4	4	6.5	2	2.6	2	3.2	0	-0.2	-1	-5.3
	3月	-1	-0.5	-2	-7.9	0	-0.3	0	-0.2	1	1.4	-1	-1.8	0	-
	4月	-3	-1.3	1	1.1	-4	-6.4	1	1.1	-1	-1.6	0	0.1	-	-
	5月	2	0.4	2	5.5	0	-0.2	1	1.2	0	-0.2	0	0.0	-	-
	6月	-1	-0.5	0	-0.6	1	1.3	0	-0.1	-3	-4.7	1	2.2	0	-
	7月	-3	-1.2	0	-2.1	-2	-3.2	-1	-1.5	0	0.0	0	-0.2	1	5.9
	8月	-4	-1.7	0	-2.7	-4	-6.5	-1	-1.2	0	0.0	0	-0.4	0	-
	9月	-6	-2.3	0	-2.2	-4	-6.4	-1	-1.2	1	1.7	-1	-2.2	-	-
	10月	-2	-0.9	0	-0.6	-2	-3.5	-1	-1.2	2	2.8	-1	-1.9	1	4.5
	11月	-2	-0.8	-1	-4.6	-2	-3.4	-1	-1.1	1	1.4	0	0.0	0	-0.6
	12月	-2	-0.7	0	0.2	-1	-2.2	0	0.0	1	1.5	-1	-1.9	0	-

第9表 第1次・第2次・第3次産業別就業者数 (総数)

沖縄県

(単位：千人)

	年月	第1次産業				第2次産業				第3次産業																
		農業、林業	漁業	計	割合(%)	採掘業、採石業、砂利	建設業	製造業	計	割合(%)	水道業	電気・ガス・熱供給・	運輸業、郵便業	情報通信業	卸売業、小売業	不動産業、物品賃貸業	金融業、保険業	学術研究、専門・技術サービス業	飲食サービス業	宿泊業、	娯楽業	生活関連サービス業、	教育、学習支援業	医療、福祉	複合サービス事業	公務(他に分類されるものを除く)
実数	26年1月	661	35	3	38	5.7	-	77	31	108	16.3	6	41	101	27	16	51	25	133	68	40	508	76.9			
	2月	649	31	2	33	5.1	-	79	25	104	16.0	6	40	98	26	17	57	27	134	64	38	507	78.1			
	3月	644	26	2	28	4.3	-	79	29	108	16.8	3	45	108	24	18	53	29	129	62	35	506	78.6			
	4月	631	19	1	20	3.2	-	81	29	110	17.4	2	44	105	23	16	50	24	123	70	40	497	78.8			
	5月	627	20	2	22	3.5	2	63	28	93	14.8	3	46	102	25	16	57	25	132	64	39	509	81.2			
	6月	651	24	3	27	4.1	2	62	29	93	14.3	3	48	109	25	18	59	27	140	57	39	525	80.6			
	7月	645	21	3	24	3.7	0	69	36	105	16.3	3	38	107	25	20	54	27	132	60	42	508	78.8			
	8月	635	30	1	31	4.9	1	68	35	104	16.4	4	31	98	28	23	53	22	123	68	45	495	78.0			
	9月	631	29	3	32	5.1	1	63	30	94	14.9	3	38	106	26	23	45	22	124	68	41	496	78.6			
	10月	654	32	4	36	5.5	0	65	26	91	13.9	4	44	114	24	22	50	29	136	64	37	524	80.1			
	11月	658	29	3	32	4.9	0	67	28	95	14.4	4	41	114	27	19	54	29	141	65	34	528	80.2			
	12月	654	24	4	28	4.3	0	72	31	103	15.7	2	39	115	27	20	58	28	136	59	35	519	79.4			
対前年同月増減率	27年1月	644	27	2	29	4.5	-	73	29	102	15.8	3	41	111	28	20	56	26	131	56	33	505	78.4			
	2月	648	29	1	30	4.6	-	81	26	107	16.5	4	44	101	27	19	57	23	141	56	36	508	78.4			
	3月	659	29	2	31	4.7	0	79	31	110	16.7	2	51	93	26	19	65	21	140	63	36	516	78.3			
	4月	668	23	5	28	4.2	0	70	34	104	15.6	2	49	111	24	22	48	24	139	74	34	527	78.9			
	5月	666	25	3	28	4.2	2	64	31	97	14.6	2	43	112	23	19	47	30	144	66	36	522	78.4			
	6月	674	29	3	32	4.7	2	65	34	101	15.0	2	44	115	22	20	58	26	144	61	39	531	78.8			
	7月	664	28	2	30	4.5	0	70	32	102	15.4	4	45	108	28	22	56	25	131	69	38	526	79.2			
	8月	662	27	1	28	4.2	0	69	30	99	15.0	4	46	100	29	19	54	28	132	71	42	525	79.3			
	9月	665	27	2	29	4.4	0	74	28	102	15.3	3	46	102	26	22	55	26	136	66	41	523	78.6			
	10月	674	34	5	39	5.8	0	70	32	102	15.1	4	43	101	32	22	59	29	136	68	34	528	78.3			
	11月	676	32	4	36	5.3	-	69	29	98	14.5	4	43	110	34	20	61	26	139	66	31	534	79.0			
	12月	666	20	2	22	3.3	-	75	32	107	16.1	3	38	109	31	22	58	24	143	67	35	530	79.6			
対前月増減数		-10	-12	-2	-14	-	-	6	3	9	-	-1	-5	-1	-3	2	-3	-2	4	1	4	-4	-			
対前月増減率		-1.5	-37.5	※	-38.9	-	※	8.7	10.3	9.2	-	※	-11.6	-0.9	-8.8	10.0	-4.9	-7.7	2.9	1.5	12.9	-0.7	-			
対前年同月増減数	27年1月	-17	-8	-1	-9	-	-	-4	-2	-6	-	-3	0	10	1	4	5	1	-2	-12	-7	-3	-			
	2月	-1	-2	-1	-3	-	-	2	1	3	-	-2	4	3	1	2	0	-4	7	-8	-2	1	-			
	3月	15	3	0	3	-	0	0	2	2	-	-1	6	-15	2	1	12	-8	11	1	1	10	-			
	4月	37	4	4	8	-	0	-11	5	-6	-	0	5	6	1	6	-2	0	16	4	-6	30	-			
	5月	39	5	1	6	-	0	1	3	4	-	-1	-3	10	-2	3	-10	5	12	2	-3	13	-			
	6月	23	5	0	5	-	0	3	5	8	-	-1	-4	6	-3	2	-1	-1	4	4	0	6	-			
	7月	19	7	-1	8	-	0	1	-4	-4	-	1	7	1	3	2	2	-2	-1	9	-4	23	-			
	8月	27	-3	0	-3	-	-1	1	-5	-5	-	0	15	2	1	-4	1	6	9	3	-3	30	-			
	9月	34	-2	-1	-3	-	-1	11	-2	8	-	0	8	-4	0	-1	10	4	12	-2	0	27	-			
	10月	20	2	1	3	-	0	5	6	11	-	0	-1	-13	8	0	9	0	0	4	-3	4	-			
	11月	18	3	1	4	-	0	2	1	3	-	0	2	-4	7	1	7	-3	-2	1	-3	6	-			
	12月	12	-4	-2	-6	-	0	3	1	4	-	1	-1	-6	4	2	0	-4	7	8	0	11	-			
対前年同月増減率	27年1月	-2.6	-22.9	※	-23.7	-	※	-5.2	-6.5	-5.6	-	※	0.0	9.9	3.7	25.0	9.8	4.0	-1.5	-17.6	-17.5	-0.6	-			
	2月	-0.2	-6.5	※	-9.1	-	※	2.5	4.0	2.9	-	※	10.0	3.1	3.8	11.8	0.0	-14.8	5.2	-12.5	-5.3	0.2	-			
	3月	2.3	11.5	※	10.7	-	※	0.0	6.9	1.9	-	※	13.3	-13.9	8.3	5.6	22.6	-27.6	8.5	1.6	2.9	2.0	-			
	4月	5.9	21.1	※	40.0	-	※	-13.6	17.2	-5.5	-	※	11.4	5.7	4.3	37.5	-4.0	0.0	13.0	5.7	-15.0	6.0	-			
	5月	6.2	25.0	※	27.3	-	※	1.6	10.7	4.3	-	※	-6.5	9.8	-8.0	18.8	-17.5	20.0	9.1	3.1	-7.7	2.6	-			
	6月	3.5	20.8	※	18.5	-	※	4.8	17.2	8.6	-	※	-8.3	5.5	-12.0	11.1	-1.7	-3.7	2.9	7.0	0.0	1.1	-			
	7月	2.9	33.3	※	25.0	-	※	1.4	-11.1	-2.9	-	※	18.4	0.9	12.0	10.0	3.7	-7.4	-0.8	15.0	-9.5	3.5	-			
	8月	4.3	-10.0	※	-9.7	-	※	1.5	-14.3	-4.8	-	※	48.4	2.0	3.6	-17.4	1.9	27.3	7.3	4.4	-6.7	6.1	-			
	9月	5.4	-6.9	※	-9.4	-	※	17.5	-6.7	8.5	-	※	21.1	-3.8	0.0	-4.3	22.2	18.2	9.7	-2.9	0.0	5.4	-			
	10月	3.1	6.3	※	8.3	-	※	7.7	23.1	12.1	-	※	-2.3	-11.4	33.3	0.0	18.0	0.0	0.0	6.3	-8.1	0.8	-			
	11月	2.7	10.3	※	12.5	-	※	3.0	3.6	3.2	-	※	4.9	-3.5	25.9	5.3	13.0	-10.3	-1.4	1.5	-8.8	1.1	-			
	12月	1.8	-16.7	※	-21.4	-	※	4.2	3.2	3.9	-	※	-2.6	-5.2	14.8	10.0	0.0	-14.3	5.1	13.6	0.0	2.1	-			

第10表 世帯主との続柄別完全失業率

沖縄県

(単位：%)

	年月	総数	2人以上の世帯				単身世帯
			総数	世帯主	世帯主の配偶者	その他の家族	
実数 (年平均)	平成16年	7.6	7.5	3.8	3.9	15.4	8.4
	17年	7.9	7.9	4.6	3.8	16.2	8.6
	18年	7.7	7.8	4.3	3.0	16.0	7.5
	19年	7.4	7.4	4.2	3.1	15.3	6.9
	20年	7.4	7.1	4.1	3.6	14.9	9.5
	21年	7.5	7.3	4.5	3.5	14.9	8.8
	22年	7.6	7.4	4.5	3.5	15.2	8.8
	23年	7.1	6.8	4.2	2.8	14.0	8.9
	24年	6.8	6.9	4.1	3.4	13.7	6.4
	25年	5.7	5.6	3.3	2.0	11.7	6.3
	26年	5.4	5.4	2.6	2.6	11.3	5.9
27年	5.1	5.1	3.0	2.5	10.6	5.6	
実数	平成26年 1月	4.8	4.7	2.1	2.7	10.7	5.4
	2月	4.7	4.6	2.9	1.3	11.6	5.6
	3月	5.2	5.2	4.0	0.6	11.4	4.8
	4月	5.8	5.9	3.7	2.1	12.5	5.1
	5月	5.4	5.2	3.1	2.7	10.5	7.2
	6月	5.2	5.0	3.4	1.9	10.6	6.9
	7月	6.0	5.9	2.7	3.3	12.1	6.6
	8月	6.6	6.7	2.3	4.1	14.1	6.1
	9月	6.1	6.1	1.9	3.9	14.2	4.8
	10月	4.9	5.1	1.9	3.1	12.0	3.6
	11月	5.2	5.0	1.9	3.3	10.5	6.6
	12月	4.5	4.2	1.9	4.1	7.5	6.7
	平成27年 1月	5.2	5.5	3.4	3.5	9.8	3.0
	2月	6.1	6.5	3.5	3.1	13.6	3.2
	3月	5.5	5.5	2.2	1.9	13.4	6.2
	4月	5.0	5.3	2.9	3.3	10.3	3.8
	5月	5.0	4.9	2.9	2.5	10.2	4.8
	6月	5.1	4.8	3.3	2.4	9.3	6.7
	7月	5.5	5.2	3.4	2.5	9.9	8.0
	8月	5.0	5.0	2.2	3.2	10.7	6.3
	9月	5.1	5.2	2.2	3.1	12.0	4.9
	10月	4.9	4.8	2.6	3.6	10.1	5.6
	11月	4.2	4.1	2.6	1.8	7.7	6.6
	12月	5.0	4.6	4.0	1.9	8.2	7.7
対前月増減数		0.8	0.5	1.4	0.1	0.5	1.1
対前年 同月 増減数	平成27年 1月	0.4	0.8	1.3	0.8	-0.9	-2.4
	2月	1.4	1.9	0.6	1.8	2.0	-2.4
	3月	0.3	0.3	-1.8	1.3	2.0	-1.4
	4月	-0.8	-0.6	-0.8	1.2	-2.2	-1.3
	5月	-0.4	-0.3	-0.2	-0.2	-0.3	-2.4
	6月	-0.1	-0.2	-0.1	0.5	-1.3	-0.2
	7月	-0.5	-0.7	0.7	-0.8	-2.2	1.4
	8月	-1.6	-1.7	-0.1	-0.9	-3.4	0.2
	9月	-1.0	-0.9	0.3	-0.8	-2.2	0.1
	10月	0.0	-0.3	0.7	0.5	-1.9	2.0
	11月	-1.0	-0.9	0.7	-1.5	-2.8	0.0
	12月	0.5	0.4	2.1	-2.2	0.7	1.0

(関連資料1) 就業状態、主な活動状況別人口 (総数)  
(年平均)

沖縄県

(単位：千人・%)

	分類事項 年	15歳以上人口	労働力人口	就業者			完全失業者	非労働力人口	労働力人口比率	完全失業率
				農林業	非農林業					
実数	平成14年	1075	625	573	30	542	52	450	58.1	8.3
	15年	1088	631	582	30	552	49	457	58.0	7.8
	16年	1101	644	595	31	564	49	457	58.5	7.6
	17年	1112	649	598	27	571	51	463	58.4	7.9
	18年	1122	647	597	25	572	50	474	57.7	7.7
	19年	1120	639	592	25	567	47	481	57.1	7.4
	20年	1126	648	600	28	572	48	478	57.5	7.4
	21年	1132	667	617	33	584	50	465	58.9	7.5
	22年	1140	673	622	33	589	51	467	59.0	7.6
	23年	1148	666	619	29	590	47	482	58.0	7.1
	24年	1158	674	627	28	599	46	484	58.2	6.8
	25年	1165	682	642	29	613	39	483	58.5	5.7
	26年	1172	682	645	27	618	37	490	58.2	5.4
27年	1178	700	664	27	637	36	478	58.2	5.1	
対前年増減数	平成15年	13	6	9	0	10	-3	7	-0.1	-0.5
	16年	13	13	13	1	12	0	0	0.5	-0.2
	17年	11	5	3	-4	7	2	6	-0.1	0.3
	18年	10	-2	-1	-2	1	-1	11	-0.7	-0.2
	19年	-2	-8	-5	0	-5	-3	7	-0.6	-0.3
	20年	6	9	8	3	5	1	-3	0.4	0.0
	21年	6	19	17	5	12	2	-13	1.4	0.1
	22年	8	6	5	0	5	1	2	0.1	0.1
	23年	8	-7	-3	-4	1	-4	15	-1.0	-0.5
	24年	10	8	8	-1	9	-1	2	0.2	-0.3
	25年	7	8	15	1	14	-7	-1	0.3	-1.1
	26年	7	0	3	-2	5	-2	7	-0.3	-0.3
	27年	6	18	19	0	19	-1	-12	0.0	-0.3
対前年増減率(%)	平成15年	1.2	1.0	1.6	0.0	1.8	-5.8	1.6	-	-
	16年	1.2	2.1	2.2	3.3	2.2	0.0	0.0	-	-
	17年	1.0	0.8	0.5	-12.9	1.2	4.1	1.3	-	-
	18年	0.9	-0.3	-0.2	-7.4	0.2	-2.0	2.4	-	-
	19年	-0.2	-1.2	-0.8	0.0	-0.9	-6.0	1.5	-	-
	20年	0.5	1.4	1.4	12.0	0.9	2.1	-0.6	-	-
	21年	0.5	2.9	2.8	17.9	2.1	4.2	-2.7	-	-
	22年	0.7	0.9	0.8	0.0	0.9	2.0	0.4	-	-
	23年	0.7	-1.0	-0.5	-12.1	0.2	-7.8	3.2	-	-
	24年	0.9	1.2	1.3	-3.4	1.5	-2.1	0.4	-	-
	25年	0.6	1.2	2.4	3.6	2.3	-15.2	-0.2	-	-
	26年	0.6	0.0	0.5	-6.9	0.8	-5.1	1.4	-	-
	27年	0.5	2.6	2.9	0.0	3.1	-2.7	-2.4	-	-

## (関連資料2) 15歳以上年齢階級別の就業状態

平成27年12月沖縄県

(単位：千人)

	就業状態	総数	15～	20～	25～	30～	35～	40～	45～	50～	55～	65歳
			19歳	24歳	29歳	34歳	39歳	44歳	49歳	54歳	64歳	以上
男	15歳以上人口	1182	81	81	77	88	96	106	93	89	188	284
	労働力人口	701	8	56	64	74	83	89	78	74	127	48
女	就業者	666	6	52	60	69	81	86	75	70	121	46
	完全失業者	35	2	4	5	4	3	3	3	3	7	2
計	非労働力人口	480	72	25	13	14	13	17	15	15	61	236
	完全失業率 (%)	5.0	25.0	7.1	7.8	5.4	3.6	3.4	3.8	4.1	5.5	4.2
男	15歳以上人口	576	41	42	39	43	48	53	46	44	95	125
	労働力人口	397	4	30	33	42	46	51	43	41	77	29
	就業者	373	2	27	31	39	45	49	41	39	72	27
	完全失業者	24	1	3	3	2	2	2	2	2	5	2
	非労働力人口	178	37	11	5	1	1	2	3	3	18	95
	完全失業率 (%)	6.0	25.0	10.0	9.1	4.8	4.3	3.9	4.7	4.9	6.5	6.9
女	15歳以上人口	606	40	39	38	45	48	53	47	44	93	159
	労働力人口	304	4	26	31	32	37	38	35	33	50	19
	就業者	293	4	25	29	30	36	37	34	31	49	19
	完全失業者	11	0	2	2	2	1	1	0	2	1	-
	非労働力人口	302	35	13	7	13	12	15	12	12	43	140
	完全失業率 (%)	3.6	-	7.7	6.5	6.3	2.7	2.6	-	6.1	2.0	-

平成27年12月沖縄県

(単位：千人)

	就業状態	総数	15～	25～	35～	45～	55～	65歳	15～	30～	40～	55歳
			24歳	34歳	44歳	54歳	64歳	以上	29歳	39歳	54歳	以上
男	15歳以上人口	1182	162	165	202	181	188	284	239	184	287	472
	労働力人口	701	64	138	172	152	127	48	128	157	241	175
女	就業者	666	58	129	167	145	121	46	118	150	231	167
	完全失業者	35	6	9	5	6	7	2	11	7	9	9
計	非労働力人口	480	97	27	30	30	61	236	110	27	47	297
	完全失業率 (%)	5.0	9.4	6.5	2.9	3.9	5.5	4.2	8.6	4.5	3.7	5.1
男	15歳以上人口	576	83	82	101	91	95	125	122	91	144	220
	労働力人口	397	34	75	98	84	77	29	67	88	135	106
	就業者	373	30	70	94	80	72	27	61	84	129	99
	完全失業者	24	4	5	3	4	5	2	7	4	6	7
	非労働力人口	178	49	7	4	6	18	95	54	2	8	113
	完全失業率 (%)	6.0	11.8	6.7	3.1	4.8	6.5	6.9	10.4	4.5	4.4	6.6
女	15歳以上人口	606	79	83	101	91	93	159	117	93	144	252
	労働力人口	304	31	63	74	67	50	19	62	69	105	69
	就業者	293	29	59	73	65	49	19	58	66	102	68
	完全失業者	11	2	4	2	2	1	-	4	3	3	1
	非労働力人口	302	48	20	27	23	43	140	55	25	38	183
	完全失業率 (%)	3.6	6.5	6.3	2.7	3.0	2.0	-	6.5	4.3	2.9	1.4

(関連資料3) (参考) 完全失業率季節調整値

平成27年12月沖縄県

完全失業率 (季節調整値) (%)	
男女計	5.4
男	6.8
女	3.8

完全失業率 (季節調整値) の推移

平成27年

	1月	2月	3月	4月	5月	6月	7月	8月	9月	10月	11月	12月
総数	5.0	6.5	5.7	4.2	4.5	5.4	5.5	4.6	5.1	5.5	4.6	5.4
男	5.2	6.2	7.2	5.0	5.0	6.3	6.8	5.1	5.6	6.1	5.2	6.8
女	4.7	7.1	4.0	3.2	3.8	4.2	4.0	3.9	4.2	4.8	4.2	3.8

(前年12月までのデータから推計した当該年の予測季節指数により算出)

平成26年

	1月	2月	3月	4月	5月	6月	7月	8月	9月	10月	11月	12月
総数	4.7	5.0	5.4	5.0	4.9	5.6	6.0	6.0	6.0	5.5	5.6	4.9
男	5.3	6.0	6.1	5.7	6.0	6.4	6.5	6.5	5.6	5.5	6.1	5.2
女	3.9	3.6	4.4	4.3	3.4	4.8	5.2	5.3	6.5	5.8	5.0	4.6

(平成26年12月までのデータに基づき過去にさかのぼって再計算し算出)

#### ○調査事項の変更等について

労働力調査では、2013年1月から調査事項等を一部変更しました。これに伴い、結果を見る際には、留意が必要です。主な点は、以下のとおりです。

- ① 「雇用形態(勤め先での呼称)」について、これまでは毎月の標本数が基礎調査票の4分の1である特定調査票で調査していましたが、今回の変更では、この調査事項を基礎調査票に移行し、基本集計で毎月の公表ができるようにしました。これにより、雇用形態別の雇用者数の変化を迅速に捉えることができるとともに、更に詳細な雇用形態別結果を把握・提供できるようになりました。
- ② 「従業上の地位」について、今回の変更では、「常雇(無期の契約)」と「常雇(有期の契約)」の区分を新たに設けました。これにより、契約期間が1年超の有期雇用者の人数が明らかになりました。(これまでは「雇用契約期間の定めがない(定年までを含む)」と「雇用契約期間が1年超」の両者を「常雇」としていました。今回の変更では、前者を「常雇(無期の契約)」、後者を「常雇(有期の契約)」として分割しました。)ただし、「常雇(有期の契約)」の回答者に、これまでは「臨時雇」と回答していたとみられる事例が多数(180万人相当)あることなどから、従業上の地位別結果では、これまでの結果とは表章項目が同じでも数値が比較できないところがあります。

**平成28年1月分の公表予定日は平成28年3月1日(火)09:00です。**

この公表資料の内容は、沖縄県のホームページ(<http://www.pref.okinawa.jp/toukeika/>)でも提供しています。



← PCサイトにつながります

沖縄県企画部統計課人口社会統計班

T E L : 098-866-2050

F A X : 098-866-2056