

# 労働力調査

## 平成27年度平均

沖縄県企画部統計課

TEL (098) 866-2050

沖縄県のホームページ <http://www.pref.okinawa.jp/>  
統計情報のアドレス <http://www.pref.okinawa.jp/toukeika/>

平成28年5月31日



## 労働力調査平成27年度平均結果の概要

### 1 15歳以上人口と労働力人口

平成27年度平均の15歳以上人口は、1180千人（男性574千人、女性606千人）となっている。

これを就業状態別にみると、就業者は671千人、完全失業者が34千人、非労働力人口で474千人となっており、前年度に比べ就業者は26千人(4.0%)増加、完全失業者は4千人(10.5%)減少、非労働力人口は16千人(3.3%)減少した。

また、就業者と完全失業者を合わせた労働力人口は705千人で、前年度に比べ22千人(3.2%)増加した。男女別にみると、男性は391千人、女性は314千人で、前年度に比べ男性は9千人(2.4%)増加し、女性は13千人(4.3%)増加した。

非労働力人口は474千人で、前年度に比べ16千人(3.3%)減少した。男女別にみると男性は183千人、女性は291千人で、前年度に比べ男性は6千人(3.2%)減少、女性は10千人(3.3%)減少した。

労働力人口比率は59.7%で前年度と比べ1.5ポイント上昇した。男女別にみると男性は68.1%、女性は51.8%で、前年度に比べ男性は1.2ポイント上昇、女性は1.8ポイント上昇した。

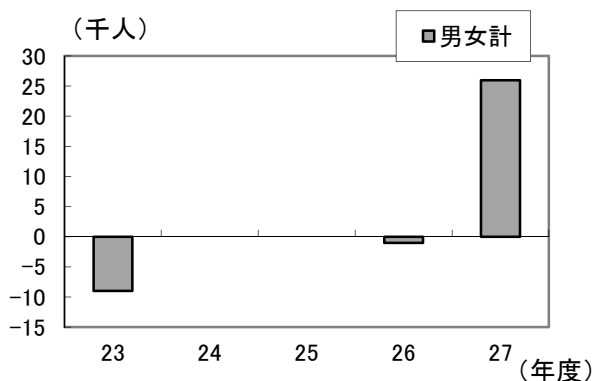
(統計表第1表参照)

### 2 就業者

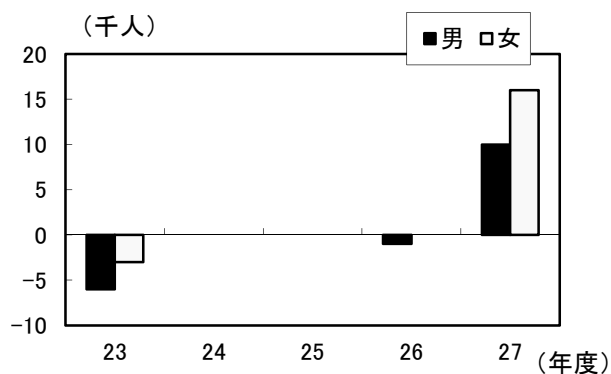
就業者は671千人で前年度に比べ26千人(4.0%)増加した。男女別にみると男性は369千人、女性は302千人で、前年度に比べ男性は10千人(2.8%)増加、女性は16千人(5.6%)増加した。

(統計表第1表参照)

〔図1〕 男女計就業者の対前年度増減数の推移



〔図2〕 男女別就業者の対前年度増減数の推移



### 3 産業別就業者

農林業就業者は28千人で前年度に比べ2千人(7.7%)増加した。男女別にみると、男性が20千人、女性が7千人で、前年度に比べ男性は1千人(5.3%)増加、女性は増減なし。

非農林業就業者は643千人で前年度に比べ24千人(3.9%)増加した。男女別にみると、男性は349千人、女性は294千人で、前年度に比べ男性が9千人(2.6%)増加し、女性は15千人(5.4%)増加した。

産業別就業者数と対前年度増減数、増減率は、次のとおりとなっている。  
(統計表第3表参照)

	就業者数(千人)	増減数(千人)	増減率(%)
農業、林業	28	2	7.7
漁業	3	1	※
鉱業、採石業、砂利採取業	1	0	※
建設業	71	1	1.4
製造業	32	2	6.7
電気・ガス・熱供給・水道業	3	0	※
情報通信業	16	2	14.3
運輸業、郵便業	30	2	7.1
卸売業、小売業	108	2	1.9
金融業、保険業	13	0	0.0
不動産業、物品賃貸業	15	2	15.4
学術研究、専門・技術サービス業	20	1	5.3
宿泊業、飲食サービス業	56	1	1.8
生活関連サービス業、娯楽業	26	1	4.0
教育、学習支援業	37	-1	-2.6
医療、福祉	100	4	4.2
複合サービス事業	9	2	※
サービス業(他に分類されないもの)	59	3	5.4
公務(他に分類されるものを除く)	37	-1	-2.6

### 4 職業別就業者

主な職業別就業者の実数と対前年度増減数、増減率を示すと次のとおりである。

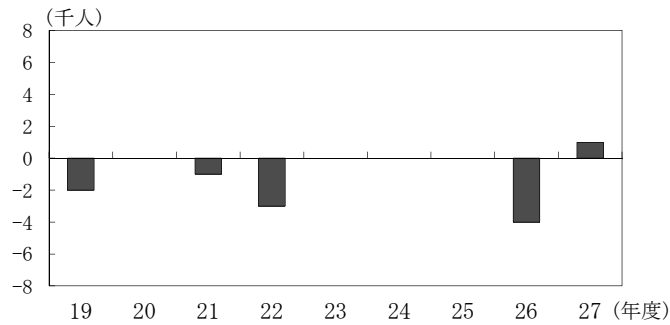
(統計表第4表参照)

	就業者数(千人)	増減数(千人)	増減率(%)
管理的職業	14	0	0.0
専門的・技術的職業	110	4	3.8
事務	132	4	3.1
販売	83	1	1.2
サービス職業	100	5	5.3
保安職業	17	-1	-5.6
農林漁業	31	3	10.7
生産工程	51	1	2.0
輸送機械運転	27	3	12.5
建設採掘	47	0	0.0
運搬清掃包装等	50	2	4.2

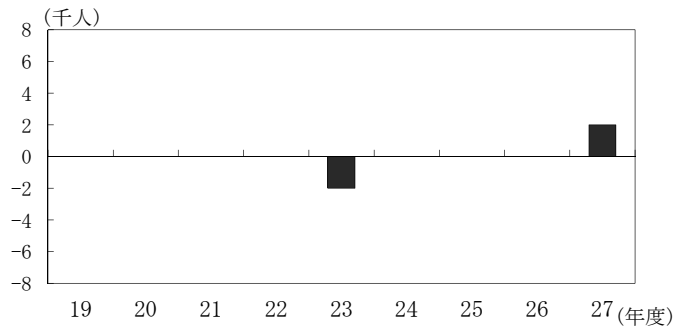
[図3] 主な産業別就業者の対前年度増減数の推移

※ 平成19年11月に日本標準産業分類が改訂された。  
産業分類が変更された平成20年度結果の対前年度増減数は、一部の産業で前年度結果と比較ができないため、空白としている。

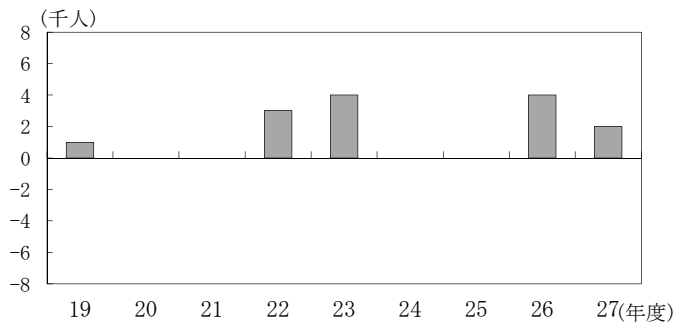
—建設業—



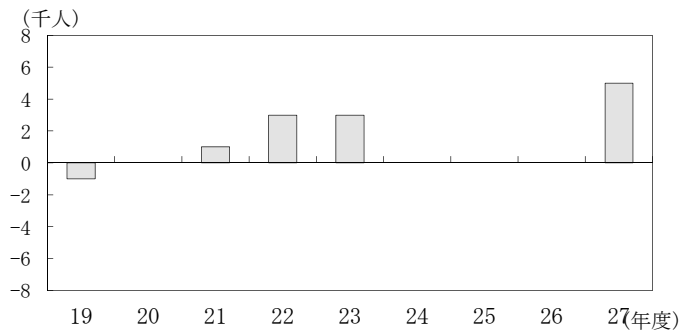
—製造業—



—卸売業、小売業—



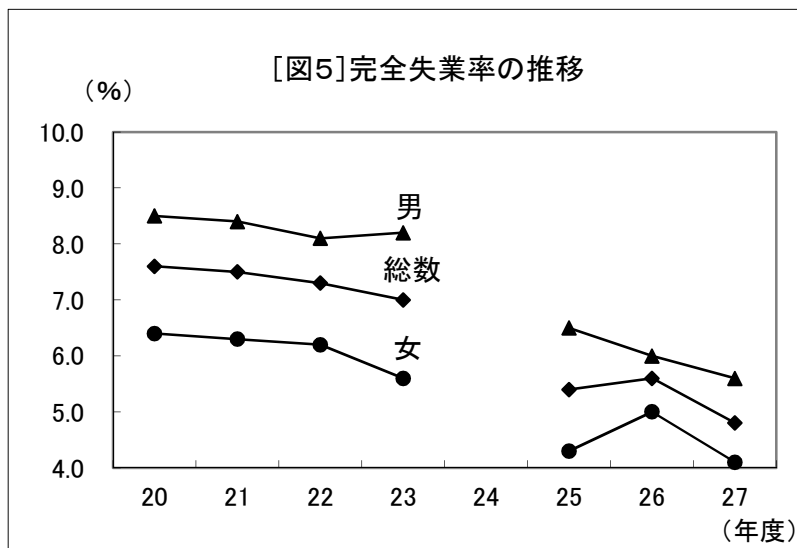
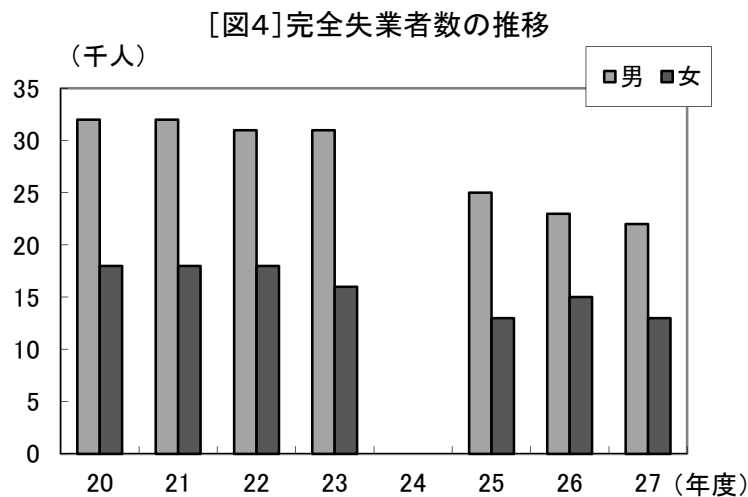
—複合サービス事業とサービス業（他に分類されないもの）—



## 5 完全失業者及び完全失業率

完全失業者は35千人で前年度に比べ3千人(7.9%)減少した。男女別にみると男性は22千人、女性は13千人で、前年度に比べ男性は1千人(4.3%)減少し、女性は2千人(13.3%)減少した。

完全失業率は4.8%で、前年度に比べ0.8ポイント低下した。男女別にみると、男性は5.6%、女性は4.1%で、前年度に比べると男性は0.4ポイント低下、女性は0.9ポイント低下した。



なお、年齢階級別失業率は統計表第7表のとおりである。

# 統計表

## 統 計 表

平成27年度平均結果

第1表	就業状態、主な活動状態別人口	7
第2表	農林業、非農林業、従業上の地位別就業者数	8
第3表	産業別就業者数	9
第4表	職業別就業者数	10
第5表	性別、年齢階級別完全失業者数	11
第6表	性別、年齢階級別就業者数	11
第7表	性別、年齢階級別完全失業率	11
第8表	週間就業時間別就業者数	12
第9表	15歳以上年齢階級別の就業状態	13

### 利用上の注意

- 1 完全失業率は、労働力人口に占める完全失業者の割合である。
- 2 労働力人口比率は、15歳以上人口に占める労働力人口の割合である。
- 3 統計表の数値は、①表章単位未満の位で四捨五入してある、②総数に分類不能又は不詳の数を含むため、必ずしも総数と内訳の合計とは一致しない。
- 4 増減数及び増減率は、表章単位の数値から算出している。  
なお、統計表中の「※」印は、分母が小さいため比率を計算していない。
- 5 平成24年1月から結果の算出の基礎となる人口を平成22年国勢調査の確定人口に基づく最新の推計人口に切り替えたことに伴い、平成24年の結果数値には、この切り替えに伴う統計上の不突合が含まれている。
- 6 平成24年度平均結果については、平成25年1月に調査表の変更（非正規の項目追加等）があり、システム上集計ができないため空白としている。



第1表 就業状態、主な活動状態別人口 (総数)

(年度平均)

沖縄県

(単位：千人・%)

分類事項	年度	15歳以上人口	労働力人口	就業者			完全失業者	非労働力人口	労働力人口比率	完全失業率
				農業	非農林業					
男女計	平成22年度	1141	672	623	31	592	49	469	58.9	7.3
	23	1153	661	614	26	588	46	492	57.3	7.0
	24									
	25	1167	684	646	31	616	37	483	58.6	5.4
	26	1173	683	645	26	619	38	490	58.2	5.6
	27	1180	705	671	28	643	34	474	59.7	4.8
対前年度増減数	平成23年度	12	-11	-9	-5	-4	-3	23	-1.6	-0.3
	24									
	25	-	-	-	-	-	-	-	-	-
	26	6	-1	-1	-5	3	1	7	-0.4	0.2
	27	7	22	26	2	24	-4	-16	1.5	-0.8
対前年度増減率	平成23年度	1.1	-1.6	-1.4	-16.1	-0.7	-6.1	4.9	-	-
	24									
	25	-	-	-	-	-	-	-	-	-
	26	0.5	-0.1	-0.2	-16.1	0.5	2.7	1.4	-	-
	27	0.6	3.2	4.0	7.7	3.9	-10.5	-3.3	-	-
男	平成22年度	553	383	351	23	329	31	170	69.3	8.1
	23	561	376	345	20	326	31	184	67.0	8.2
	24									
	25	567	385	360	22	338	25	182	67.9	6.5
	26	571	382	359	19	340	23	189	66.9	6.0
	27	574	391	369	20	349	22	183	68.1	5.6
対前年度増減数	平成23年度	8	-7	-6	-3	-3	0	14	-2.3	0.1
	24									
	25	-	-	-	-	-	-	-	-	-
	26	4	-3	-1	-3	2	-2	7	-1.0	-0.5
	27	3	9	10	1	9	-1	-6	1.2	-0.4
対前年度増減率	平成23年度	1.4	-1.8	-1.7	-13.0	-0.9	0.0	8.2	-	-
	24									
	25	-	-	-	-	-	-	-	-	-
	26	0.7	-0.8	-0.3	-13.6	0.6	-8.0	3.8	-	-
	27	0.5	2.4	2.8	5.3	2.6	-4.3	-3.2	-	-
女	平成22年度	588	290	272	9	263	18	298	49.3	6.2
	23	593	285	269	6	263	16	308	48.1	5.6
	24									
	25	600	299	286	9	278	13	301	49.8	4.3
	26	602	301	286	7	279	15	301	50	5.0
	27	606	314	302	7	294	13	291	51.8	4.1
対前年度増減数	平成23年度	5	-5	-3	-3	0	-2	10	-1.2	-0.6
	24									
	25	-	-	-	-	-	-	-	-	-
	26	2	2	0	-2	1	2	0	0.2	0.7
	27	4	13	16	0	15	-2	-10	1.8	-0.9
対前年度増減率	平成23年度	0.9	-1.7	-1.1	※	0.0	-11.1	3.4	-	-
	24									
	25	-	-	-	-	-	-	-	-	-
	26	0.3	0.7	0.0	※	0.4	15.4	0.0	-	-
	27	0.7	4.3	5.6	※	5.4	-13.3	-3.3	-	-

第2表 農林業、非農林業、従業上の地位別就業者数

沖縄県

(単位：千人・%)

分類事項	年度	全 産 業			農 林 業			非 農 林 業		
		自営業主	家族従業者	雇用者	自営業主	家族従業者	雇用者	自営業主	家族従業者	雇用者
男女計	平成22年度	74	18	530	18	7	6	56	11	525
	23	69	16	528	16	6	4	54	10	523
	24									
	25	72	18	555	18	6	7	54	12	548
	26	70	16	557	15	6	5	55	10	552
27	71	17	580	16	6	6	54	11	574	
対前年度増減数	平成23年度	-5	-2	-2	-2	-1	-2	-2	-1	-2
	24									
	25	-	-	-	-	-	-	-	-	-
	26	-2	-2	2	-3	0	-2	1	-2	4
27	1	1	23	1	0	1	-1	1	22	
対前年度増減率	平成23年度	-6.8	-11.1	-0.4	-11.1	※	※	-3.6	-9.1	-0.4
	24									
	25	-	-	-	-	-	-	-	-	-
	26	-2.8	-11.1	0.4	-16.7	※	※	1.9	-16.7	0.7
27	1.4	6.3	4.1	6.7	※	※	-1.8	10.0	4.0	

男	平成22年度	55	4	291	17	2	4	38	2	287
	23	52	4	289	15	2	3	37	2	286
	24									
	25	54	4	301	16	1	5	38	3	296
	26	52	4	302	14	2	4	38	2	298
27	54	4	309	15	2	4	39	2	305	
対前年度増減数	平成23年度	-3	0	-2	-2	0	-1	-1	0	-1
	24									
	25	-	-	-	-	-	-	-	-	-
	26	-2	0	1	-2	1	-1	0	-1	2
27	2	0	7	1	0	0	1	0	7	
対前年度増減率	平成23年度	-5.5	※	-0.7	-11.8	※	※	-2.6	※	-0.3
	24									
	25	-	-	-	-	-	-	-	-	-
	26	-3.7	※	0.3	-12.5	※	※	0.0	※	0.7
27	3.8	※	2.3	7.1	※	※	2.6	※	2.3	

女	平成22年度	19	14	239	1	5	2	17	8	237
	23	18	12	239	1	4	1	16	8	238
	24									
	25	18	14	254	2	5	2	16	9	252
	26	18	12	255	1	4	2	17	8	253
27	16	13	271	1	4	2	15	9	269	
対前年度増減数	平成23年度	-1	-2	0	0	-1	-1	-1	0	1
	24									
	25	-	-	-	-	-	-	-	-	-
	26	0	-2	1	-1	-1	0	1	-1	1
27	-2	1	16	0	0	0	-2	1	16	
対前年度増減率	平成23年度	-5.3	-14.3	0.0	※	※	※	-5.9	※	0.4
	24									
	25	-	-	-	-	-	-	-	-	-
	26	0.0	-14.3	0.4	※	※	※	6.3	※	0.4
27	-11.1	8.3	6.3	※	※	※	-11.8	※	6.3	

第3表 産業別就業者数

沖縄県

(単位：千人・%)

分類事項 (平成20年度 ~25年度)	全産業	第一次産業			第二次産業				第三次産業																
		総数	農業、 林業	漁業	総数	取 業	鉱 業、 採石業、 砂利採	建 設業	製 造業	総 数	水 道業	電 気・ガ ス・熱 供給	運 輸業、 郵便業	情 報通 信業	卸 売業、 小売業	不 動産業、 物品賃 貸業	金 融業、 保険業	サ ービス業	学 術研 究、専 門・技 術	宿 泊業、 飲食サ ービス業	娯 楽業	生 活関 連サ ービス業	教 育、学 習支 援業	医 療、福 祉	複 合サ ービス 事業
男女計	平成22年度	623	33	31	2	97	0	65	32	489	3	46	102	25	20	54	28	113	63	35					
	23	614	29	26	3	95	0	65	30	488	4	46	106	26	16	50	27	113	66	34					
	24	646	33	31	2	104	0	74	30	503	3	43	102	26	19	53	27	130	63	37					
	25	645	28	26	2	101	1	70	30	511	3	42	106	26	19	55	25	134	63	38					
	26	671	31	28	3	104	1	71	32	529	3	46	108	28	20	56	26	137	68	37					
対前年度増減数	平成23年度	-9	-4	-5	1	-2	0	0	-2	-1	1	0	4	1	-4	-4	-1	0	3	-1					
	24	-	-	-	-	-	-	-	-	-	-	-	-	-	-	-	-	-	-						
	25	-	-	-	-	-	-	-	-	-	-	-	-	-	-	-	-	-	-						
	26	-1	-5	-5	0	-3	1	-4	0	8	0	-1	4	0	0	2	-2	4	0	1					
	27	26	3	2	1	3	0	1	2	18	0	4	2	2	1	1	1	3	5	-1					
対前年度増減率	平成23年度	-1.4	-12.1	-16.1	※	-2.1	※	0.0	-6.3	-0.2	※	0.0	3.9	4.0	-20.0	-7.4	-3.6	0.0	4.8	-2.9					
	24	-	-	-	-	-	-	-	-	-	-	-	-	-	-	-	-	-	-						
	25	-	-	-	-	-	-	-	-	-	-	-	-	-	-	-	-	-	-						
	26	-0.2	-15.2	-16.1	※	-2.9	※	-5.4	0.0	1.6	※	-2.3	3.9	0.0	0.0	3.8	-7.4	3.1	0.0	2.7					
	27	4.0	10.7	7.7	※	3.0	※	1.4	6.7	3.5	※	9.5	1.9	7.7	5.3	1.8	4.0	2.2	7.9	-2.6					
男	平成22年度	351	25	23	2	77	0	58	19	250	3	37	49	13	14	21	13	37	38	25					
	23	345	22	20	2	76	0	58	18	246	3	37	51	14	11	19	12	37	38	24					
	24	360	24	22	2	84	0	66	18	249	3	35	48	14	13	21	12	41	35	27					
	25	359	21	19	2	83	1	63	19	254	3	34	51	14	14	22	11	42	36	27					
	26	369	22	20	2	83	0	63	20	257	3	35	51	14	13	24	12	42	38	25					
対前年度増減数	平成23年度	-6	-3	-3	0	-1	0	0	-1	-4	0	0	2	1	-3	-2	-1	0	0	-1					
	24	-	-	-	-	-	-	-	-	-	-	-	-	-	-	-	-	-	-						
	25	-	-	-	-	-	-	-	-	-	-	-	-	-	-	-	-	-	-						
	26	-1	-3	-3	0	-1	1	-3	1	5	0	-1	3	0	1	1	-1	1	1	0					
	27	10	1	1	0	0	-1	0	1	3	0	1	0	0	-1	2	1	0	2	-2					
対前年度増減率	平成23年度	-1.7	-12.0	-13.0	※	-1.3	※	0.0	-5.3	-1.6	※	0.0	4.1	7.7	-21.4	-9.5	-7.7	0.0	0.0	-4.0					
	24	-	-	-	-	-	-	-	-	-	-	-	-	-	-	-	-	-	-						
	25	-	-	-	-	-	-	-	-	-	-	-	-	-	-	-	-	-	-						
	26	-0.3	-12.5	-13.6	※	-1.2	※	-4.5	5.6	2.0	※	-2.9	6.3	0.0	7.7	4.8	-8.3	2.4	2.9	0.0					
	27	2.8	4.8	5.3	※	0.0	※	0.0	5.3	1.2	※	2.9	0.0	0.0	-7.1	9.1	9.1	0.0	5.6	-7.4					
女	平成22年度	272	9	9	0	19	0	7	12	243	1	10	54	11	6	33	16	76	26	10					
	23	269	6	6	0	19	-	7	12	243	1	9	56	11	6	31	15	76	28	10					
	24	286	9	9	0	21	0	8	13	256	0	9	54	12	6	32	15	90	28	10					
	25	286	7	7	0	18	0	7	11	257	0	8	55	11	6	33	14	92	27	11					
	26	302	7	7	0	20	0	8	12	270	1	10	56	13	7	32	15	95	29	12					
対前年度増減数	平成23年度	-3	-3	-3	0	0	0	0	0	0	0	-1	2	0	0	-2	-1	0	2	0					
	24	-	-	-	-	-	-	-	-	-	-	-	-	-	-	-	-	-	-						
	25	-	-	-	-	-	-	-	-	-	-	-	-	-	-	-	-	-	-						
	26	0	-2	-2	0	-3	0	-1	-2	1	0	-1	1	-1	0	1	-1	2	-1	1					
	27	16	0	0	0	2	0	1	1	13	1	2	1	2	1	-1	1	3	2	1					
対前年度増減率	平成23年度	-1.1	※	※	※	0.0	※	※	0.0	0.0	※	-10.0	3.7	0.0	※	-6.1	-6.3	0.0	7.7	0.0					
	24	-	-	-	-	-	-	-	-	-	-	-	-	-	-	-	-	-	-						
	25	-	-	-	-	-	-	-	-	-	-	-	-	-	-	-	-	-	-						
	26	0.0	※	※	※	-14.3	※	※	-15.4	0.4	※	※	1.9	-8.3	※	3.1	-6.7	2.2	-3.6	10.0					
	27	5.6	※	※	※	11.1	※	※	9.1	5.1	※	※	1.8	18.2	※	-3.0	7.1	3.3	7.4	9.1					

第4表 職業別就業者数

沖縄県

(単位:千人・%)

分類事項 (平成22年度 ~25年度)	管理的 職業	技術的 職業	事 務	販 売	サ ー ビ ス 職	保 安 職 業	農 林 漁 業	生 産 工 程	機 械 送 運 転	採 建 掘 設	包 清 運 装 掃 搬 等	
男女計	平成22年度	14	96	120	82	92	17	35	49	29	42	45
	23	16	92	120	83	89	18	29	47	27	43	47
	24											
	25	14	106	123	79	95	19	33	51	26	49	47
	26	14	106	128	82	95	18	28	50	24	47	48
27	14	110	132	83	100	17	31	51	27	47	50	
対前年度 増減数	平成23年度	2	-4	0	1	-3	1	-6	-2	-2	1	2
	24											
	25	-	-	-	-	-	-	-	-	-	-	-
	26	0	0	5	3	0	-1	-5	-1	-2	-2	1
	27	0	4	4	1	5	-1	3	1	3	0	2
対前年度 増減率	平成23年度	14.3	-4.2	0.0	1.2	-3.3	5.9	-17.1	-4.1	-6.9	2.4	4.4
	24											
	25	-	-	-	-	-	-	-	-	-	-	-
	26	0.0	0.0	4.1	3.8	0.0	-5.3	-15.2	-2.0	-7.7	-4.1	2.1
	27	0.0	3.8	3.1	1.2	5.3	-5.6	10.7	2.0	12.5	0.0	4.2
男	平成22年度	12	45	42	43	35	16	26	35	28	42	25
	23	14	42	42	45	34	17	23	33	26	43	25
	24											
	25	12	48	43	41	36	18	25	35	26	49	26
	26	13	49	47	43	35	17	22	34	23	46	27
27	13	51	44	43	38	16	24	36	26	47	27	
対前年度 増減数	平成23年度	2	-3	0	2	-1		-3	-2	-2		0
	24											
	25	-	-	-	-	-	-	-	-	-	-	-
	26	1	1	4	2	-1	-1	-3	-1	-3	-3	1
	27	0	2	-3	0	3	-1	2	2	3	1	0
対前年度 増減率	平成23年度	16.7	-6.7	0.0	4.7	-2.9		-11.5	-5.7	-7.1		0.0
	24											
	25	-	-	-	-	-	-	-	-	-	-	-
	26	8.3	2.1	9.3	4.9	-2.8	-5.6	-12.0	-2.9	-11.5	-6.1	3.8
	27	0.0	4.1	-6.4	0.0	8.6	-5.9	9.1	5.9	13.0	2.2	0.0
女	22	2	51	78	38	58	1	9	14	1	0	19
	23	2	50	78	38	56	1	6	14	1	0	22
	24											
	25	2	59	80	38	60	1	8	16	1	0	21
	26	2	57	81	39	60	1	6	16	1	0	21
27	2	59	87	40	63	1	7	15	1	0	23	
対前年度 増減数	平成23年度	0	-1	0	0	-2		-3	0	0		3
	24											
	25	-	-	-	-	-	-	-	-	-	-	-
	26	0	-2	1	1	0	0	-2	0	0	0	0
	27	0	2	6	1	3	0	1	-1	0	0	2
対前年度 増減率	平成23年度	※	-2.0	0.0	0.0	-3.4		※	0.0	※		15.8
	24											
	25	-	-	-	-	-	-	-	-	-	-	-
	26	※	-3.4	1.3	2.6	0.0	※	※	0.0	※	※	0.0
	27	※	3.5	7.4	2.6	5.0	※	※	-6.3	※	※	9.5

平成22年度平均から、平成21年12月に改定された日本標準職業分類に従い分類した。  
前年度との比較ができないところは空白とした。

第5表 性別、年齢階級別完全失業者数

沖縄県

(単位：千人)

区分	総数			15～19歳			20～24歳			25～29歳			30～34歳			35～39歳			40～54歳			55～64歳			65歳以上		
	計	男	女	計	男	女	計	男	女	計	男	女	計	男	女	計	男	女	計	男	女	計	男	女	計	男	女
平成22年度	49	31	18	2	1	1	9	5	3	7	4	3	5	3	2	6	4	2	13	8	5	7	5	2	1	0	0
23	46	31	16	2	1	1	7	4	3	7	4	3	6	4	2	5	3	2	13	8	5	7	5	2	1	1	0
24																											
25	37	25	13	2	1	0	5	3	2	5	3	2	4	2	2	4	3	2	10	7	4	6	5	1	1	1	0
26	38	23	15	2	1	0	7	4	2	5	3	2	5	2	2	5	3	2	10	5	5	6	4	1	1	0	0
27	34	22	13	2	1	1	4	3	2	4	2	2	4	2	1	4	2	2	10	6	3	6	4	1	1	1	0

第6表 性別、年齢階級別就業者数

沖縄県

(単位：千人)

区分	総数			15～19歳			20～24歳			25～29歳			30～34歳			35～39歳			40～54歳			55～64歳			65歳以上		
	計	男	女	計	男	女	計	男	女	計	男	女	計	男	女	計	男	女	計	男	女	計	男	女	計	男	女
平成22年度	623	351	272	8	4	4	52	27	26	67	36	30	76	42	34	80	45	35	205	115	90	103	62	41	33	21	12
23	614	345	269	8	4	4	42	22	20	66	35	30	70	39	32	82	46	36	207	116	91	110	65	45	30	19	11
24																											
25	646	360	286	7	4	3	45	24	20	64	34	30	70	38	32	81	45	36	221	121	100	118	68	50	41	25	15
26	645	359	286	9	5	5	43	22	21	62	33	28	67	38	30	79	43	35	226	125	101	119	70	50	39	24	15
27	671	369	302	9	5	5	50	25	24	63	33	30	72	39	33	79	43	36	230	126	104	121	71	50	46	27	19

第7表 性別、年齢階級別完全失業率

沖縄県

(単位：%)

区分	総数			15～19歳			20～24歳			25～29歳			30～34歳			35～39歳			40～54歳			55～64歳			65歳以上		
	計	男	女	計	男	女	計	男	女	計	男	女	計	男	女	計	男	女	計	男	女	計	男	女	計	男	女
平成22年度	7.3	8.1	6.2	22.2	20.0	25.0	14.8	15.6	10.3	9.5	10.0	8.8	6.2	6.7	5.6	7.0	8.3	5.4	6.0	6.5	5.3	6.4	7.5	4.7	3.0	-	-
23	7.0	8.2	5.6	22.2	20.0	20.0	14.3	15.4	13.0	9.7	10.3	9.1	7.9	9.3	6.1	5.7	6.1	5.3	5.9	6.4	5.3	6.0	7.1	4.3	3.2	5.0	-
24																											
25	5.4	6.5	4.3	22.2	20.0	-	10.0	11.1	9.1	7.2	8.1	6.3	5.4	4.9	6.1	4.7	6.3	5.4	4.7	5.5	3.9	4.8	6.9	1.9	2.4	3.8	-
26	5.6	6.0	5.0	18.2	16.7	-	14.0	14.8	8.7	7.5	8.3	6.5	6.9	5.0	6.3	6.0	6.5	5.4	4.3	3.9	4.7	4.8	5.4	2.0	2.5	-	-
27	4.8	5.6	4.1	18.2	16.7	20.0	7.4	10.7	7.7	6.0	5.7	6.3	5.3	4.9	2.9	4.8	4.4	5.4	4.2	4.5	3.7	4.7	5.3	1.9	2.1	3.4	-

第8表 週間就業時間別非農林業就業者数

沖縄県

(単位：千人，%)

分類事項	年	総数	休業者	従業者								業平均 時間週 間就
				総数	1～14 時間	15～34 時間	35時間以上			業平均 時間週 間就		
							総数	35～48 時間	49～59 時間		60時間 以上	
男女計	平成22年度	623	14	609	17	120	471	355	71	45	41.3	
	23	614	11	603	17	124	461	353	68	40	40.7	
	24											
	25	616	14	602	21	137	442	347	55	40	39.9	
	26	619	14	605	20	143	440	343	58	40	39.9	
	27	643	16	627	25	149	450	356	55	38	39.3	
	対前年度増減数	平成23年度	-9	-3	-6	0	4	-10	-2	-3	-5	-0.6
	24											
	25	-	-	-	-	-	-	-	-	-	-	
	26	3	0	3	-1	6	-2	-4	3	0	0.0	
	27	24	2	22	5	6	10	13	-3	-2	-0.6	
	対前年度増減率	平成23年度	-1.4	-21.4	-1.0	0.0	3.3	-2.1	-0.6	-4.2	-11.1	-1.5
	24											
25	-	-	-	-	-	-	-	-	-	-		
26	0.5	0.0	0.5	-4.8	4.4	-0.5	-1.2	5.5	0.0	0.0		
27	3.9	14.3	3.6	25.0	4.2	2.3	3.8	-5.2	-5.0	-1.5		
男	平成22年度	351	6	346	6	39	300	211	54	35	44.6	
	23	345	4	341	6	42	293	209	51	33	44	
	24											
	25	338	5	334	7	45	280	206	42	32	43.5	
	26	340	5	335	6	47	280	204	43	33	43.5	
	27	349	5	343	7	50	284	210	41	32	43.1	
	対前年度増減数	平成23年度	-6	-2	-5	0	3	-7	-2	-3	-2	-0.6
	24											
	25	-	-	-	-	-	-	-	-	-	-	
	26	2	0	1	-1	2	0	-2	1	1	0.0	
	27	9	0	8	1	3	4	6	-2	-1	-0.4	
	対前年度増減率	平成23年度	-1.7	-33.3	-1.4	0.0	7.7	-2.3	-0.9	-5.6	-5.7	-1.3
	24											
25	-	-	-	-	-	-	-	-	-	-		
26	0.6	※	0.3	※	4.4	0.0	-1.0	2.4	3.1	0.0		
27	2.6	※	2.4	※	6.4	1.4	2.9	-4.7	-3.0	-0.9		
女	平成22年度	272	8	264	11	81	171	144	17	9	36.9	
	23	269	7	262	11	82	168	144	17	7	36.5	
	24											
	25	278	9	269	14	92	162	141	13	8	35.5	
	26	279	9	270	14	95	160	139	14	7	35.4	
	27	294	11	283	18	99	166	146	14	6	34.8	
	対前年度増減数	平成23年度	-3	-1	-2	0	1	-3	0	0	-2	-0.4
	24											
	25											
	26	1	0	1	0	3	-2	-2	1	-1	-0.1	
	27	15	2	13	4	4	6	7	0	-1	-0.6	
	対前年度増減率	平成23年度	-1.1	-12.5	-0.8	0.0	1.2	-1.8	0.0	0.0	-22.2	-1.1
	24											
25	-	-	-	-	-	-	-	-	-	-		
26	0.4	※	0.4	0.0	3.3	-1.2	-1.4	7.7	※	-0.3		
27	5.4	※	4.8	28.6	4.2	3.8	5.0	0.0	※	-1.7		

第9表 15歳以上年齢階級別の就業状態

平成27年度平均沖縄県

(単位：千人)

	就業状態	総数	15～	20～	25～	30～	35～	40～	45～	50～	55～	65歳
			19歳	24歳	29歳	34歳	39歳	44歳	49歳	54歳	64歳	以上
男	15歳以上人口	1180	80	80	78	88	97	106	93	88	188	282
	労働力人口	705	11	54	67	75	83	91	76	73	127	47
女	就業者	671	9	50	63	72	79	87	73	70	121	46
	完全失業者	34	2	4	4	4	4	4	3	3	6	1
計	非労働力人口	474	69	25	10	13	14	15	16	15	62	234
	完全失業率 (%)	4.8	18.2	7.4	6.0	5.3	4.8	4.4	3.9	4.1	4.7	2.1
男	15歳以上人口	574	41	41	39	43	48	53	46	44	95	124
	労働力人口	391	6	28	35	41	45	50	42	40	75	29
	就業者	369	5	25	33	39	43	48	40	38	71	27
	完全失業者	22	1	3	2	2	2	2	2	2	4	1
	非労働力人口	183	35	13	3	3	2	3	4	4	20	95
	完全失業率 (%)	5.6	16.7	10.7	5.7	4.9	4.4	4.0	4.8	5.0	5.3	3.4
女	15歳以上人口	606	39	39	39	45	49	53	46	44	93	158
	労働力人口	314	5	26	32	35	37	41	34	33	52	19
	就業者	302	5	24	30	33	36	40	33	31	50	19
	完全失業者	13	1	2	2	1	2	1	1	1	1	0
	非労働力人口	291	34	13	7	11	11	12	12	11	41	139
	完全失業率 (%)	4.1	20.0	7.7	6.3	2.9	5.4	2.4	2.9	3.0	1.9	-

平成27年度平均沖縄県

(単位：千人)

	就業状態	総数	15～	25～	35～	45～	55～	65歳	15～	30～	40～	55歳
			24歳	34歳	44歳	54歳	64歳	以上	29歳	39歳	54歳	以上
男	15歳以上人口	1180	160	166	203	181	188	282	238	185	287	470
	労働力人口	705	65	143	174	149	127	47	132	158	240	174
女	就業者	671	59	135	166	143	121	46	122	151	230	167
	完全失業者	34	6	8	7	6	6	1	10	8	10	7
計	非労働力人口	474	95	23	29	32	62	234	105	27	47	296
	完全失業率 (%)	4.8	9.2	5.6	4.0	4.0	4.7	2.1	7.6	5.1	4.2	4.0
男	15歳以上人口	574	82	82	101	90	95	124	121	91	143	219
	労働力人口	391	34	76	96	82	75	29	69	86	132	104
	就業者	369	30	72	91	78	71	27	63	82	126	98
	完全失業者	22	3	5	5	4	4	1	5	4	6	5
	非労働力人口	183	48	6	6	8	20	95	51	5	11	115
	完全失業率 (%)	5.6	8.8	6.6	5.2	4.9	5.3	3.4	7.2	4.7	4.5	4.8
女	15歳以上人口	606	78	84	102	91	93	158	117	94	144	251
	労働力人口	314	32	66	78	67	52	19	64	72	108	71
	就業者	302	29	63	75	65	50	19	59	69	105	69
	完全失業者	13	3	3	3	3	1	0	5	3	4	1
	非労働力人口	291	46	17	24	23	41	139	53	22	35	180
	完全失業率 (%)	4.1	9.4	4.5	3.8	4.5	1.9	-	7.8	4.2	3.7	1.4