

労働力調査

平成25年平均

沖縄県企画部統計課

TEL (098) 866-2050

沖縄県のホームページ <http://www.pref.okinawa.jp/>
統計情報のアドレス <http://www.pref.okinawa.jp/toukeika/>

平成26年1月31日

労働力調査 平成25年平均結果の概要

1 15歳以上人口と労働力人口

平成25年平均の15歳以上人口は、1165千人（男性566千人、女性599千人）となっている。

これを就業状態別にみると、就業者は642千人、完全失業者が39千人、非労働力人口が483千人となっており、前年に比べ就業者は15千人(2.4%)増加、完全失業者は7千人(15.2%)減少、非労働力人口は1千人(0.2%)減少した。

また、就業者と完全失業者を合わせた労働力人口は、682千人で、前年に比べ8千人(1.2%)増加した。男女別にみると、男性は384千人、女性は298千人で、前年に比べ男性は6千人(1.6%)増加し、女性は3千人(1.0%)増加した。

非労働力人口は483千人で、前年に比べ1千人(0.2%)減少した。男女別にみると男性は182千人、女性は301千人で、前年に比べ男性は2千人(1.1%)減少し、女性は1千人(0.3%)増加した。

労働力人口比率は58.5%で前年に比べると0.3ポイント上昇した。男女別にみると男性は67.8%、女性は49.7%で、前年に比べ男性は0.5ポイント増加し、女性は0.1ポイント上昇した。

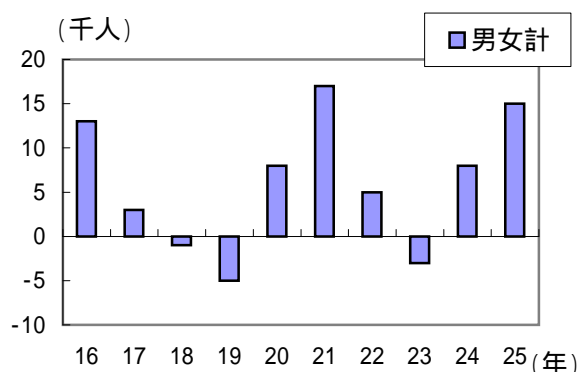
（統計表第1表参照）

2 就業者

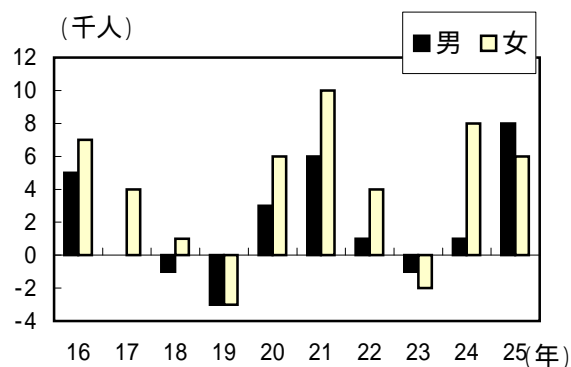
就業者は642千人で前年に比べ15千人(2.4%)増加した。男女別にみると男性は358千人、女性は284千人で、前年に比べ男性は8千人(2.3%)増加、女性も6千人(2.2%)増加した。

（統計表第1表参照）

〔図1〕 男女計就業者の対前年増減数の推移



〔図2〕 男女別就業者の対前年増減数の推移



3 産業別就業者

農林業就業者は29千人で前年に比べ1千人(3.6%)増加した。男女別にみると、男性が21千人、女性が8千人で、前年に比べ男性が1千人(5.0%)増加し、女性は増減なし。

非農林業就業者は613千人で前年に比べ14千人(2.3%)増加した。男女別にみると、男性は337千人、女性は276千人で、前年に比べ男性が8千人(2.4%)増加し、女性は6千人(2.2%)増加した。

産業別就業者数と対前年増減数、増減率は、次のとおりとなっている。
(統計表第3表参照)

	就業者数(千人)	増減数(千人)	増減率(%)
農業、林業	29	1	3.6
漁業	3	-1	-25.0
鉱業、採石業、砂利採取業	0	0	0.0
建設業	72	2	2.9
製造業	30	0	0.0
電気・ガス・熱供給・水道業	3	-1	-25.0
情報通信業	14	0	0.0
運輸業、郵便業	30	-1	-3.2
卸売業、小売業	104	1	1.0
金融業、保険業	13	0	0.0
不動産業、物品賃貸業	13	0	0.0
学術研究、専門・技術サービス業	20	3	17.6
宿泊業、飲食サービス業	53	2	3.9
生活関連サービス業、娯楽業	26	-2	-7.1
教育、学習支援業	36	5	16.1
医療、福祉	93	6	6.9
複合サービス事業	6	1	20.0
サービス業(他に分類されないもの)	57	-6	-9.5
公務(他に分類されるものを除く)	35	2	6.1

4 職業別就業者

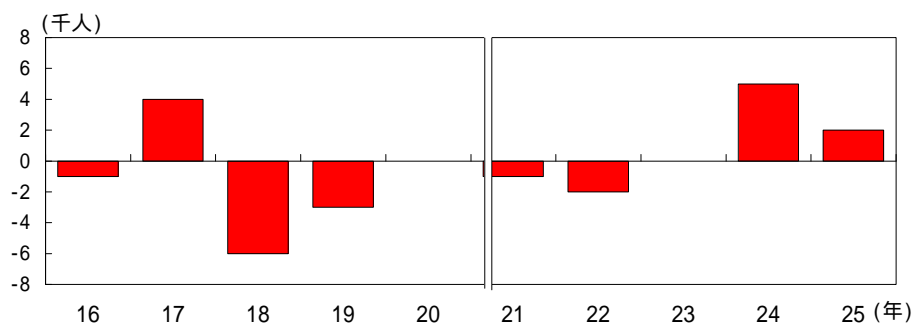
主な職業別就業者の実数と対前年増減数、増減率を示すと次のとおりである。
(統計表第4表参照)

	就業者数(千人)	増減数(千人)	増減率(%)
管理的職業	14	0	0.0
専門的・技術的職業	104	11	11.8
事務	122	2	1.7
販売	80	-1	-1.2
サービス職業	96	0	0.0
保安職業	19	1	5.6
農林漁業	32	1	3.2
生産工程	51	1	2.0
輸送・機械運転	26	-2	-7.1
建設・採掘	48	2	4.3
運搬・清掃・包装等	47	0	0.0

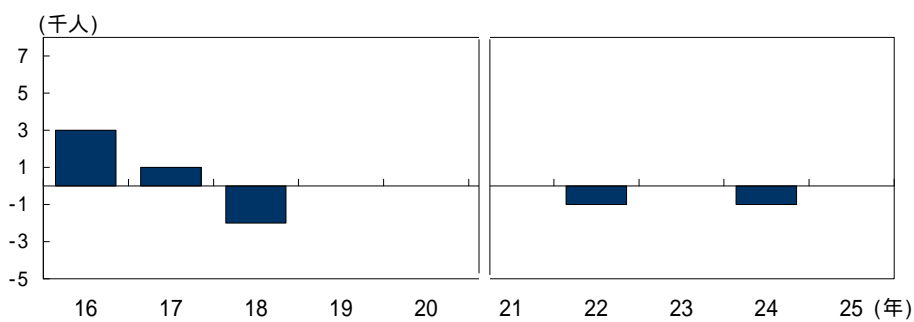
[図3] 主な産業別就業者の対前年増減数の推移

平成19年11月に日本標準産業分類が改訂された。
産業分類が変更された平成20年結果の対前年増減数は、
一部の産業で前年結果と比較ができないため、空白としている。

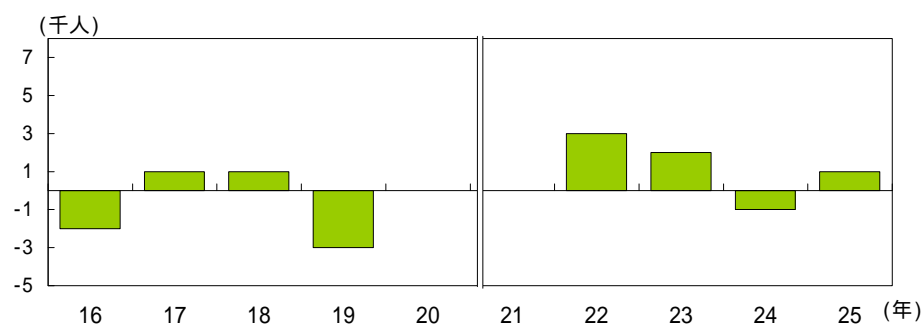
- 建設業 -



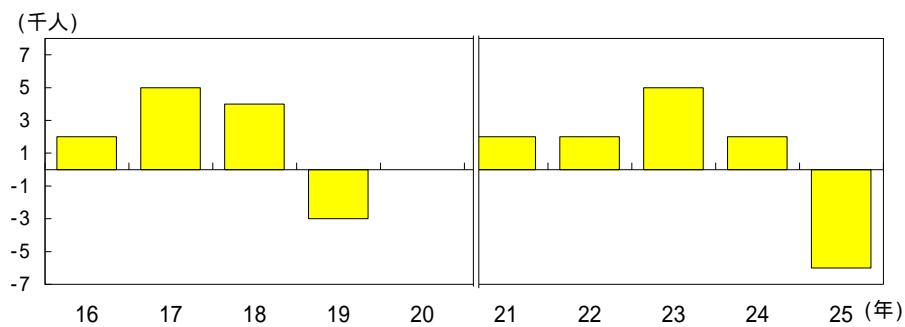
- 製造業 -



- 卸売・小売業 -



- サービス業（他に分類されないもの） -



5 雇用形態

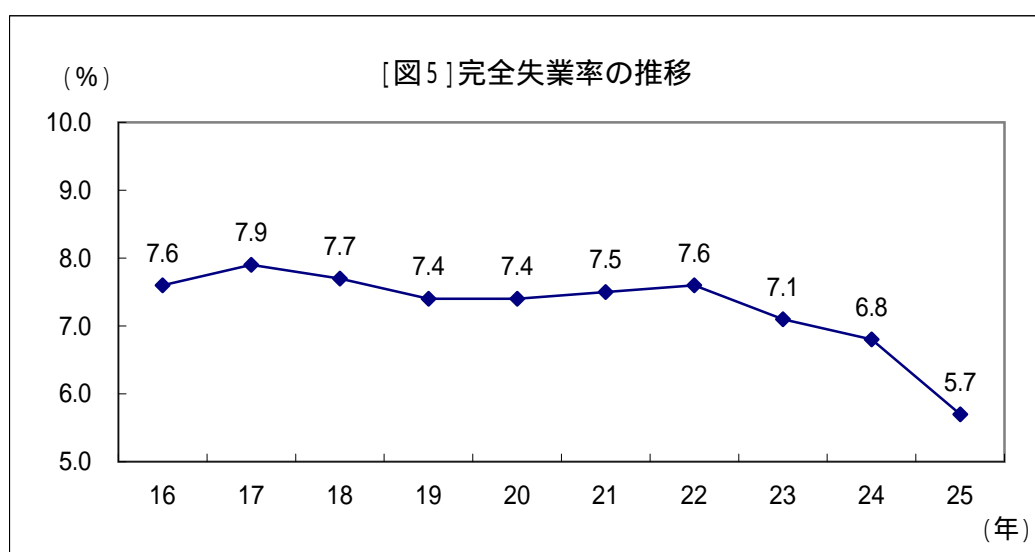
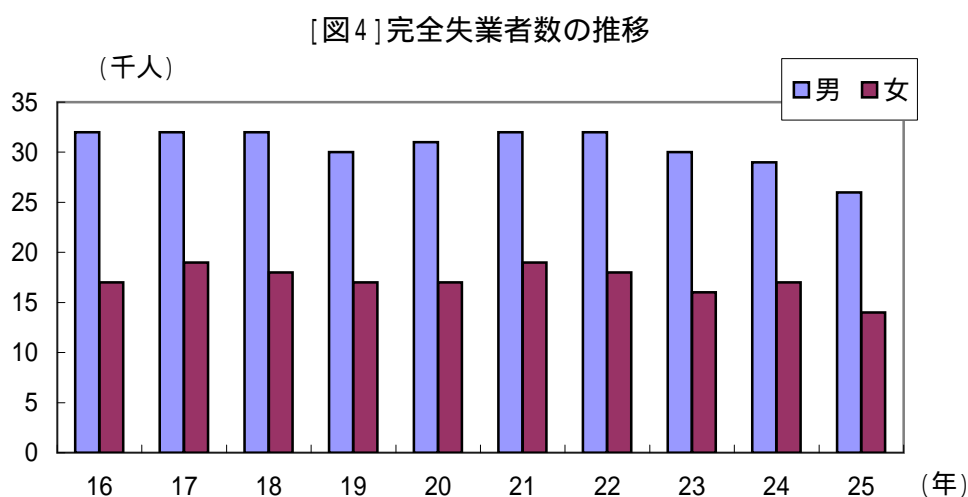
役員を除く雇用者のうち、正規の職員・従業員は317千人。
非正規の職員・従業員は215千人で、その割合は40.4%。

6 完全失業者及び完全失業率

完全失業者は39千人で前年に比べ7千人(15.2%)減少した。男女別にみると男性は26千人、女性は14千人で、前年に比べ男性は3千人(10.3%)減少し、女性は3千人(17.6%)減少した。

完全失業率は5.7%で、前年に比べ1.1ポイント低下した。
男女別にみると、男性は6.8%、女性は4.7%で、前年に比べると男性は0.9ポイント低下し、女性は1.1ポイント低下した。

(統計表第1表参照)



なお、年齢階級別失業率は統計表第7表のとおりである。

統計表

統 計 表

平成25年平均結果

第1表 就業状態、主な活動状態別人口	7
第2表 農林業・非農林業、従業上の地位別就業者数	10
第3表 産業別就業者数	11
第4表 職業別就業者数	12
第5表 性別、年齢階級別完全失業者数	13
第6表 性別、年齢階級別就業者数	13
第7表 年齢階級別完全失業率	14
第8表 週間就業時間別非農林業就業者数	15
第9表 15歳以上年齢階級別の就業状態	16

利用上の注意

- 1 完全失業率は、労働力人口に占める完全失業者の割合である。
- 2 労働力人口比率は、15歳以上人口に占める労働力人口の割合である。
- 3 統計表の数値は、表章単位未満の位で四捨五入してある、総数に分類不能又は不詳の数を含むため、必ずしも総数と内訳の合計とは一致しない。
- 4 増減数及び増減率は、表章単位の数値から算出している。なお、統計表中の「 」印は、分母が小さいため比率を計算していない。
- 5 平成19年1月から結果の算出の基礎となる人口を平成17年国勢調査の確定人口に基づく最新の推計人口に切り替えたことに伴い、平成19年の結果数値には、この切り替えに伴う統計上の不突合が含まれている。
- 6 労働力調査は標本調査であることから、特に表章数値が小さい実数については、標本誤差に留意する必要がある。
- 7 平成20年の産業別就業者数は、これまで平成14年3月改訂の日本標準産業分類で公表していたが、本資料においては平成21年平均との比較のため、平成19年11月改訂の日本標準産業分類で結果数値を公表している。

第1表 就業状態、主な活動状態別人口 (総数)

(年平均)

沖縄県

(単位：千人・%)

	分類事項 年	15歳以上人口	労働力人口	就業者			完全失業者	非労働力人口	労働力人口比率	完全失業率
				農業	非農林業					
実数	平成12年	1059	629	579	37	542	50	430	59.4	7.9
	13年	1073	630	577	33	544	53	443	58.7	8.4
	14年	1075	625	573	30	542	52	450	58.1	8.3
	15年	1088	631	582	30	552	49	457	58.0	7.8
	16年	1101	644	595	31	564	49	457	58.5	7.6
	17年	1112	649	598	27	571	51	463	58.4	7.9
	18年	1122	647	597	25	572	50	474	57.7	7.7
	19年	1120	639	592	25	567	47	481	57.1	7.4
	20年	1126	648	600	28	572	48	478	57.5	7.4
	21年	1132	667	617	33	584	50	465	58.9	7.5
	22年	1140	673	622	33	589	51	467	59.0	7.6
	23年	1148	666	619	29	590	47	482	58.0	7.1
	24年	1158	674	627	28	599	46	484	58.2	6.8
25年	1165	682	642	29	613	39	483	58.5	5.7	
対前年増減数	平成13年	14	1	-2	-4	2	3	13	-0.7	0.5
	14年	2	-5	-4	-3	-2	-1	7	-0.6	-0.1
	15年	13	6	9	0	10	-3	7	-0.1	-0.5
	16年	13	13	13	1	12	0	0	0.5	-0.2
	17年	11	5	3	-4	7	2	6	-0.1	0.3
	18年	10	-2	-1	-2	1	-1	11	-0.7	-0.2
	19年	-2	-8	-5	0	-5	-3	7	-0.6	-0.3
	20年	6	9	8	3	5	1	-3	0.4	0.0
	21年	6	19	17	5	12	2	-13	1.4	0.1
	22年	8	6	5	0	5	1	2	0.1	0.1
	23年	8	-7	-3	-4	1	-4	15	-1.0	-0.5
	24年	10	8	8	-1	9	-1	2	0.2	-0.3
	25年	7	8	15	1	14	-7	-1	0.3	-1.1
対前年増減率	平成13年	1.3	0.2	-0.3	-10.8	0.4	6.0	3.0	-	-
	14年	0.2	-0.8	-0.7	-9.1	-0.4	-1.9	1.6	-	-
	15年	1.2	1.0	1.6	0.0	1.8	-5.8	1.6	-	-
	16年	1.2	2.1	2.2	3.3	2.2	0.0	0.0	-	-
	17年	1.0	0.8	0.5	-12.9	1.2	4.1	1.3	-	-
	18年	0.9	-0.3	-0.2	-7.4	0.2	-2.0	2.4	-	-
	19年	-0.2	-1.2	-0.8	0.0	-0.9	-6.0	1.5	-	-
	20年	0.5	1.4	1.4	12.0	0.9	2.1	-0.6	-	-
	21年	0.5	2.9	2.8	17.9	2.1	4.2	-2.7	-	-
	22年	0.7	0.9	0.8	0.0	0.9	2.0	0.4	-	-
	23年	0.7	-1.0	-0.5	-12.1	0.2	-7.8	3.2	-	-
	24年	0.9	1.2	1.3	-3.4	1.5	-2.1	0.4	-	-
	25年	0.6	1.2	2.4	3.6	2.3	-15.2	-0.2	-	-

第1表 就業状態、主な活動状態別人口 (男)

(年平均)

沖縄県

(単位：千人・%)

	分類事項 年	15歳以上人口	労働力人口	就業者			完全失業者	非労働力人口	労働力人口比率	完全失業率
				農業	非農林業					
実数	平成12年	514	374	343	25	319	31	140	72.8	8.3
	13年	521	375	341	23	318	34	146	72.0	9.1
	14年	522	368	336	21	316	31	155	70.5	8.4
	15年	529	370	339	21	318	31	159	69.9	8.4
	16年	535	376	344	22	323	32	158	70.3	8.5
	17年	540	376	344	19	325	32	164	69.6	8.5
	18年	545	375	343	18	325	32	170	68.8	8.5
	19年	544	371	340	19	321	30	173	68.2	8.1
	20年	546	374	343	19	323	31	172	68.5	8.3
	21年	549	381	349	23	326	32	168	69.4	8.4
	22年	552	383	350	24	327	32	169	69.4	8.4
	23年	557	380	349	22	328	30	177	68.2	7.9
	24年	562	378	350	20	329	29	184	67.3	7.7
25年	566	384	358	21	337	26	182	67.8	6.8	
対前年増減数	平成13年	7	1	-2	-2	-1	3	6	-0.8	0.8
	14年	1	-7	-5	-2	-2	-3	9	-1.5	-0.7
	15年	7	2	3	0	2	0	4	-0.6	0.0
	16年	6	6	5	1	5	1	-1	0.4	0.1
	17年	5	0	0	-3	2	0	6	-0.7	0.0
	18年	5	-1	-1	-1	0	0	6	-0.8	0.0
	19年	-1	-4	-3	1	-4	-2	3	-0.6	-0.4
	20年	2	3	3	0	2	1	-1	0.3	0.2
	21年	3	7	6	4	3	1	-4	0.9	0.1
	22年	3	2	1	1	1	0	1	0.0	0.0
	23年	5	-3	-1	-2	1	-2	8	-1.2	-0.5
	24年	5	-2	1	-2	1	-1	7	-0.9	-0.2
	25年	4	6	8	1	8	-3	-2	0.5	-0.9
対前年増減率	平成13年	1.4	0.3	-0.6	-8.0	-0.3	9.7	4.3	-	-
	14年	0.2	-1.9	-1.5	-8.7	-0.6	-8.8	6.2	-	-
	15年	1.3	0.5	0.9	0.0	0.6	0.0	2.6	-	-
	16年	1.1	1.6	1.5	4.8	1.6	3.2	-0.6	-	-
	17年	0.9	0.0	0.0	-13.6	0.6	0.0	3.8	-	-
	18年	0.9	-0.3	-0.3	-5.3	0.0	0.0	3.7	-	-
	19年	-0.2	-1.1	-0.9	5.6	-1.2	-6.3	1.8	-	-
	20年	0.4	0.8	0.9	0.0	0.6	3.3	-0.6	-	-
	21年	0.5	1.9	1.7	21.1	0.9	3.2	-2.3	-	-
	22年	0.5	0.5	0.3	4.3	0.3	0.0	0.6	-	-
	23年	0.9	-0.8	-0.3	-8.3	0.3	-6.3	4.7	-	-
	24年	0.9	-0.5	0.3	-9.1	0.3	-3.3	4.0	-	-
	25年	0.7	1.6	2.3	5.0	2.4	-10.3	-1.1	-	-

第1表 就業状態、主な活動状態別人口（女）

（年平均）

沖縄県

（単位：千人・％）

	分類事項 年	15歳以上人口	労働力人口	就業者			完全失業者	非労働力人口	労働力人口比率	完全失業率
					農業	非農林業				
実数	平成12年	545	255	236	13	223	19	290	46.8	7.5
	13年	552	255	236	10	226	19	297	46.2	7.5
	14年	553	257	236	10	227	21	296	46.5	8.2
	15年	559	261	243	10	233	18	298	46.7	6.9
	16年	566	268	250	9	241	17	298	47.3	6.3
	17年	572	273	254	8	245	19	299	47.7	7.0
	18年	577	272	255	8	247	18	305	47.1	6.6
	19年	577	269	252	6	246	17	308	46.6	6.3
	20年	580	275	258	8	249	17	305	47.4	6.2
	21年	584	287	268	11	258	19	297	49.1	6.6
	22年	587	290	272	9	263	18	297	49.4	6.2
	23年	591	286	270	7	263	16	305	48.4	5.6
	24年	595	295	278	8	270	17	300	49.6	5.8
25年	599	298	284	8	276	14	301	49.7	4.7	
対前年増減数	平成13年	7	0	0	-3	3	0	7	-0.6	0.0
	14年	1	2	0	0	1	2	-1	0.3	0.7
	15年	6	4	7	0	6	-3	2	0.2	-1.3
	16年	7	7	7	-1	8	-1	0	0.6	-0.6
	17年	6	5	4	-1	4	2	1	0.4	0.7
	18年	5	-1	1	0	2	-1	6	-0.6	-0.4
	19年	0	-3	-3	-2	-1	-1	3	-0.5	-0.3
	20年	3	6	6	2	3	0	-3	0.8	-0.1
	21年	4	12	10	3	9	2	-8	1.7	0.4
	22年	3	3	4	-2	5	-1	0	0.3	-0.4
	23年	4	-4	-2	-2	0	-2	8	-1.0	-0.6
	24年	4	9	8	1	7	1	-5	1.2	0.2
	25年	4	3	6	0	6	-3	1	0.1	-1.1
対前年増減率	平成13年	1.3	0.0	0.0	-23.1	1.3	0.0	2.4	-	-
	14年	0.2	0.8	0.0	0.0	0.4	10.5	-0.3	-	-
	15年	1.1	1.6	3.0	0.0	2.6	-14.3	0.7	-	-
	16年	1.3	2.7	2.9	-10.0	3.4	-5.6	0.0	-	-
	17年	1.1	1.9	1.6	-11.1	1.7	11.8	0.3	-	-
	18年	0.9	-0.4	0.4	0.0	0.8	-5.3	2.0	-	-
	19年	0.0	-1.1	-1.2		-0.4	-5.6	1.0	-	-
	20年	0.5	2.2	2.4	33.3	1.2	0.0	-1.0	-	-
	21年	0.7	4.4	3.9		3.6	11.8	-2.6	-	-
	22年	0.5	1.0	1.5		1.9	-5.3	0.0	-	-
	23年	0.7	-1.4	-0.7		0.0	-11.1	2.7	-	-
	24年	0.7	3.1	3.0	14.3	2.7	6.3	-1.6	-	-
	25年	0.7	1.0	2.2		2.2	-17.6	0.3	-	-

第2表 農林業、非農林業、従業上の地位別就業者数

沖縄県

(単位：千人・%)

分類事項	年	全 産 業			農 林 業			非 農 林 業		
		自営業主	家族従業者	雇用者	自営業主	家族従業者	雇用者	自営業主	家族従業者	雇用者
男女計	平成20年	75	20	505	15	7	6	60	13	499
	21年	77	20	519	19	8	6	58	12	513
	22年	75	18	528	19	8	6	56	11	522
	23年	71	17	530	17	7	4	54	10	526
	24年	72	18	536	16	6	5	55	12	531
	25年	71	19	551	17	6	6	54	12	545
対前年増減数	平成21年	2	0	14	4	1	0	-2	-1	14
	22年	-2	-2	9	0	0	0	-2	-1	9
	23年	-4	-1	2	-2	-1	-2	-2	-1	4
	24年	1	1	6	-1	-1	1	1	2	5
	25年	-1	1	15	1	0	1	-1	0	14
対前年増減率	平成21年	2.7	0.0	2.8	26.7			-3.3	-7.7	2.8
	22年	-2.6	-10.0	1.7	0.0			-3.4	-8.3	1.8
	23年	-5.3	-5.6	0.4	-10.5			-3.6	-9.1	0.8
	24年	1.4	5.9	1.1	-5.9			1.9	20.0	1.0
	25年	-1.4	5.6	2.8	6.3			-1.8	0.0	2.6
男	平成20年	58	4	280	15	2	3	43	2	277
	21年	59	4	285	17	2	4	42	2	282
	22年	57	4	289	18	2	4	39	2	285
	23年	53	5	291	16	3	3	38	2	288
	24年	54	4	291	15	2	4	39	2	287
	25年	54	4	299	15	2	4	39	3	295
対前年増減数	平成21年	1	0	5	2	0	1	-1	0	5
	22年	-2	0	4	1	0	0	-3	0	3
	23年	-4	1	2	-2	1	-1	-1	0	3
	24年	1	-1	0	-1	-1	1	1	0	-1
	25年	0	0	8	0	0	0	0	1	8
対前年増減率	平成21年	1.7		1.8	13.3			-2.3		1.8
	22年	-3.4		1.4	5.9			-7.1		1.1
	23年	-7.0		0.7	-11.1			-2.6		1.1
	24年	1.9		0.0	-6.3			2.6		-0.3
	25年	0.0		2.7	0.0			0.0		2.8
女	平成20年	17	16	225	1	5	2	16	10	222
	21年	18	16	234	1	7	3	17	9	231
	22年	18	14	239	1	6	2	17	9	237
	23年	17	13	239	1	5	1	16	8	238
	24年	18	14	245	2	4	2	17	10	244
	25年	17	15	252	2	5	2	16	10	250
対前年増減数	平成21年	1	0	9	0	2	1	1	-1	9
	22年	0	-2	5	0	-1	-1	0	0	6
	23年	-1	-1	0	0	-1	-1	-1	-1	1
	24年	1	1	6	1	-1	1	1	2	6
	25年	-1	1	7	0	1	0	-1	0	6
対前年増減率	平成21年	5.9	0.0	4.0				6.3	-10.0	4.1
	22年	0.0	-12.5	2.1				0.0	0.0	2.6
	23年	-5.6	-7.1	0.0				-5.9	-11.1	0.4
	24年	5.9	7.7	2.5				6.3	25.0	2.5
	25年	-5.6	7.1	2.9				-5.9		2.5

第3表 産業別就業者数

沖縄県

(単位：千人・%)

分類事項 (平成20年～ 24年)	全産業	第一次産業			第二次産業				第三次産業																		
		総数	農業、 林業	漁業	総数	鉱業、 採石業、 砂利採	建設業	製造業	総数	水道業	電気・ガス・ 熱供給	運輸業、 郵便業	情報通信業	卸売業、 小売業	不動産業、 物品賃貸業	金融業、 保険業	サービス業	学術研究、 専門・技術	飲食サービス業	宿泊業	娯楽業	生活関連サービス業	教育、学習支援業	医療、福祉	複合サービス業	サービス業	公務(他に分類されるものを除く)
旧分類事項 (平成19年)	全産業	総数	農林業	漁業	総数	鉱業	建設業	製造業	総数	水道業	電気ガス熱供給	運輸業	情報通信業	卸売・小売業	不動産業	金融・保険		飲食店・宿泊業			教育・学習支援業	医療、福祉	複合サービス業	サービス業	公務		
年																											
男女計	平成20年	600	33	28	5	100	0	68	32	464	3	45	99	24	18	52	26	105	57	35							
	21年	617	37	33	4	99	0	67	32	478	3	49	99	24	18	54	30	108	60	33							
	22年	622	35	33	2	96	0	65	31	487	3	47	102	24	19	54	27	113	63	35							
	23年	619	32	29	3	96	0	65	31	489	4	45	104	25	18	51	27	113	66	36							
	24年	627	32	28	4	100	0	70	30	493	4	45	103	26	17	51	28	118	68	33							
	25年	642	32	29	3	102	0	72	30	503	3	44	104	26	20	53	26	129	63	35							
対前年増減数	平成21年	17	4	5	-1	-1	0	-1	0	14	0	4	0	0	0	2	4	3	3	-2							
	22年	5	-2	0	-2	-3	0	-2	-1	9	0	-2	3	0	1	0	-3	5	3	2							
	23年	-3	-3	-4	1	0	0	0	0	2	1	-2	2	1	-1	-3	0	0	3	1							
	24年	8	0	-1	1	4	0	5	-1	4	0	0	-1	1	-1	0	1	5	2	-3							
	25年	15	0	1	-1	2	0	2	0	10	-1	-1	1	0	3	2	-2	11	-5	2							
	対前年増減率	平成21年	2.8	12.1	17.9		-1.0		-1.5	0.0	3.0		8.9	0.0	0.0	0.0	3.8	15.4	2.9	5.3	-5.7						
22年		0.8	-5.4	0.0		-3.0		-3.0	-3.1	1.9		-4.1	3.0	0.0	5.6	0.0	-10.0	4.6	5.0	6.1							
23年		-0.5	-8.6	-12.1		0.0		0.0	0.0	0.4		-4.3	2.0	4.2	-5.3	-5.6	0.0	0.0	4.8	2.9							
24年		1.3	0.0	-3.4		4.2		7.7	-3.2	0.8		0.0	-1.0	4.0	-5.6	0.0	3.7	4.4	3.0	-8.3							
25年		2.4	0.0	3.6		2.0		2.9	0.0	2.0		-2.2	1.0	0.0	17.6	3.9	-7.1	9.3	-7.4	6.1							
男		平成20年	343	24	19	5	80	0	60	20	238	3	36	47	14	12	20	12	35	32	27						
	21年	349	27	23	4	78	0	59	19	244	3	40	47	13	13	22	13	34	36	23							
	22年	350	26	24	2	77	0	58	19	245	3	37	49	13	13	21	12	35	37	25							
	23年	349	24	22	2	77	0	58	19	247	3	36	49	14	11	20	12	38	38	26							
	24年	350	23	20	3	80	0	63	17	246	3	36	49	14	12	20	13	37	38	24							
	25年	358	23	21	2	82	0	65	17	249	3	36	49	13	13	22	11	40	36	26							
対前年増減数	平成21年	6	3	4	-1	-2	0	-1	-1	6	0	4	0	-1	1	2	1	-1	4	-4							
	22年	1	-1	1	-2	-1	0	-1	0	1	0	-3	2	0	0	-1	-1	1	1	2							
	23年	-1	-2	-2	0	0	0	0	0	2	0	-1	0	1	-2	-1	0	3	1	1							
	24年	1	-1	-2	1	3	0	5	-2	-1	0	0	0	0	1	0	1	-1	0	-2							
	25年	8	0	1	-1	2	0	2	0	3	0	0	0	-1	1	2	-2	3	-2	2							
	対前年増減率	平成21年	1.7	12.5	21.1		-2.5		-1.7	-5.0	2.5		11.1	0.0	-7.1	8.3	10.0	8.3	-2.9	12.5	-14.8						
22年		0.3	-3.7	4.3		-1.3		-1.7	0.0	0.4		-7.5	4.3	0.0	0.0	-4.5	-7.7	2.9	2.8	8.7							
23年		-0.3	-7.7	-8.3		0.0		0.0	0.0	0.8		-2.7	0.0	7.7	-15.4	-4.8	0.0	8.6	2.7	4.0							
24年		0.3	-4.2	-9.1		3.9		8.6	-10.5	-0.4		0.0	0.0	0.0	9.1	10.0	8.3	-2.6	0.0	-7.7							
25年		2.3	0.0	5.0		2.5		3.2	0.0	1.2		0.0	0.0	-7.1	8.3	10.0	-15.4	8.1	-5.3	8.3							
女		平成20年	258	9	8	1	20	0	8	12	227	0	10	52	11	6	33	14	70	25	8						
	21年	268	11	11	0	21	-	8	13	237	0	10	52	11	5	32	17	74	26	10							
	22年	272	9	9	0	19	0	7	12	241	1	9	54	11	6	33	15	77	25	10							
	23年	270	7	7	0	19	-	7	12	243	1	9	55	11	6	31	15	77	28	10							
	24年	278	9	8	1	20	0	7	13	248	1	8	55	11	5	31	15	82	30	10							
	25年	284	9	8	1	20	0	7	13	254	0	9	54	12	6	31	15	90	27	10							
対前年増減数	平成21年	10	2	3	-1	1	0	0	1	10	0	0	0	0	-1	-1	3	4	1	2							
	22年	4	-2	-2	0	-2	0	-1	-1	4	1	-1	2	0	1	1	-2	0	-1	0							
	23年	-2	-2	-2	0	0	0	0	0	2	0	0	1	0	0	-2	0	0	3	0							
	24年	8	2	1	1	1	0	0	1	5	0	-1	0	0	-1	0	0	5	2	0							
	25年	6	0	0	0	0	0	0	0	6	-1	1	-1	1	1	0	0	8	-3	0							
	対前年増減率	平成21年	3.9				5.0			8.3	4.4		0.0	0.0	0.0	-3.0	21.4	5.7	4.0	0.0							
22年		1.5	-18.2	-18.2		-9.5			-7.7	1.7		-10.0	3.8	0.0	3.1	-11.8	4.1	-3.8	0.0								
23年		-0.7				0.0			0.0	0.8			1.9	0.0	-6.1	0.0	0.0	12.0	0.0								
24年		3.0				5.3			8.3	2.1			0.0	0.0	0.0	0.0	6.5	7.1	0.0								
25年		2.2				0.0			0.0	2.4			-1.8	9.1	0.0	0.0	9.8	-10.0	0.0								

平成20年平均から、平成19年11月に改定された日本標準産業分類に従い分類した。

前年と比較できない産業は空白とした。

第4表 職業別就業者数

沖縄県

(単位：千人・%)

分類事項 (平成23年 ~24年)	管理的職業	専門的職業	事務	販売	サービス職業	保安職業	農林漁業	生産工程	機械送 運	採掘設 掘設	包清運 装掃搬 等
旧分類事項 (平成18年 ~22年)	管理的職業	専門的職業	事務	販売	サービス職業		農林・漁業	生産工程 作業者	運輸・ 通信		労務作業者
男女計	平成19年	14	91	117	78	95		31	99	25	39
	20年	14	94	120	75	98		33	101	24	40
	21年	14	97	124	75	98		37	102	27	42
	22年	14	97	126	79	100		36	100	26	41
	23年	16	93	121	82	90	19	32	47	28	46
	24年	14	93	120	81	96	18	31	50	28	46
	25年	14	104	122	80	96	19	32	51	26	47
対前年増減数	平成20年	0	3	3	-3	3		2	2	-1	1
	21年	0	3	4	0	0		4	1	3	2
	22年	0	0	2	4	2		-1	-2	-1	-1
	23年	2	-4	-5	3	-10		-4	-53	2	5
	24年	-2	0	-1	-1	6		-1	3	0	1
	25年	0	11	2	-1	0	1	1	1	-2	0
対前年増減率	平成20年	0.0	3.3	2.6	-3.8	3.2		6.5	2.0	-4.0	2.6
	21年	0.0	3.2	3.3	0.0	0.0		12.1	1.0	12.5	5.0
	22年	0.0	0.0	1.6	5.3	2.0		-2.7	-2.0	-3.7	-2.4
	23年	14.3	-4.1	-4.0	3.8	-10.0		-11.1	-53.0	7.7	12.2
	24年	-12.5	0.0	-0.8	-1.2	6.7		-3.1	6.4	0.0	2.2
	25年	0.0	11.8	1.7	-1.2	0.0	5.6	3.2	2.0	-7.1	0.0
男	平成19年	13	41	40	44	47		24	85	23	22
	20年	13	44	42	42	47		25	83	23	22
	21年	13	45	44	41	44		26	84	25	25
	22年	12	43	43	44	47		26	84	25	24
	23年	14	43	42	45	34	18	25	33	27	25
	24年	13	41	41	42	37	17	24	35	27	25
	25年	12	46	44	42	37	18	24	35	26	25
対前年増減数	平成20年	0	3	2	-2	0		1	-2	0	0
	21年	0	1	2	-1	-3		1	1	2	3
	22年	-1	-2	-1	3	3		0	0	0	-1
	23年	2	0	-1	1	-13		-1	-51	2	1
	24年	-1	-2	-1	-3	3		-1	2	0	0
	25年	-1	5	3	0	0	1	0	0	-1	0
対前年増減率	平成20年	0.0	7.3	5.0	-4.5	0.0		4.2	-2.4	0.0	0.0
	21年	0.0	2.3	4.8	-2.4	-6.4		4.0	1.2	8.7	13.6
	22年	-7.7	-4.4	-2.3	7.3	6.8		0.0	0.0	0.0	-4.0
	23年	16.7	0.0	-2.3	2.3	-27.7		-3.8	-60.7	8.0	4.2
	24年	-7.1	-4.7	-2.4	-6.7	8.8		-4.0	6.1	0.0	0.0
	25年	-7.7	12.2	7.3	0.0	0.0	5.9	0.0	0.0	-3.7	0.0
女	平成19年	1	51	78	33	48		7	15	1	17
	20年	1	50	78	33	51		8	17	1	18
	21年	1	52	80	34	53		11	18	2	17
	22年	2	54	83	35	53		9	16	2	17
	23年	2	51	79	37	56	1	7	14	1	21
	24年	1	53	79	39	58	1	8	15	1	21
	25年	2	58	79	39	59	1	8	16	1	21
対前年増減数	平成20年	0	-1	0	0	3		1	2	0	1
	21年	0	2	2	1	2		3	1	1	-1
	22年	1	2	3	1	0		-2	-2	0	0
	23年	0	-3	-4	2	3		-2	-2	-1	4
	24年	-1	2	0	2	2		1	1	0	0
	25年	1	5	0	0	1	0	0	1	0	0
対前年増減率	平成20年		-2.0	0.0	0.0	6.3			13.3		5.9
	21年		4.0	2.6	3.0	3.9			5.9		-5.6
	22年		3.8	3.8	2.9	0.0			-11.1		0.0
	23年		-5.6	-4.8	5.7	5.7			-12.5		23.5
	24年		3.9	0.0	5.4	3.6			7.1		0.0
	25年		9.4	0.0	0.0	1.7			6.7		0.0

平成23年平均から、平成21年12月に改定された日本標準職業分類に従い分類した。
前年と比較できない職業は空白とした。

第5表 性別、年齢階級別完全失業者数

単位(千人)

区分	総数			15～19歳			20～24歳			25～29歳			30～34歳			35～39歳			40～54歳			55～64歳			65歳以上		
	計	男	女	計	男	女	計	男	女	計	男	女	計	男	女	計	男	女	計	男	女	計	男	女	計	男	女
平成16年	49	32	17	3	2	1	9	6	3	8	5	3	7	4	3	5	3	2	12	8	4	5	4	1	1	0	0
17年	51	32	19	3	2	1	11	6	5	7	5	3	7	4	3	6	3	2	13	9	5	5	4	1	1	0	0
18年	50	32	18	2	1	1	11	6	5	7	4	3	7	4	3	6	3	2	11	8	3	5	4	1	1	1	0
19年	47	30	17	2	2	1	9	6	3	7	4	3	6	4	2	6	3	2	12	8	4	5	4	1	1	1	0
20年	48	31	17	2	2	1	9	5	4	7	5	3	5	3	2	6	4	2	12	8	4	5	4	1	1	0	0
21年	50	32	19	2	1	1	9	5	4	8	5	3	6	3	3	5	4	2	14	9	5	6	5	2	0	0	0
22年	51	32	18	2	1	1	9	5	3	7	4	3	6	3	2	6	4	2	14	9	5	7	5	2	0	0	0
23年	47	30	16	2	1	0	8	5	3	7	4	3	5	4	1	5	3	2	13	8	5	7	5	2	1	1	0
24年	46	29	17	2	1	1	7	4	3	6	4	2	6	4	2	5	3	2	13	7	5	7	5	2	1	0	0
25年	39	26	14	1	1	0	5	3	2	5	3	2	4	3	2	4	3	2	11	7	4	7	5	2	1	1	0

第6表 性別、年齢階級別就業者数

区分	総数			15～19歳			20～24歳			25～29歳			30～34歳			35～39歳			40～54歳			55～64歳			65歳以上		
	計	男	女	計	男	女	計	男	女	計	男	女	計	男	女	計	男	女	計	男	女	計	男	女	計	男	女
平成16年	595	344	250	9	5	4	52	27	25	71	40	31	75	44	31	67	39	28	215	125	90	73	44	28	33	21	13
17年	598	344	254	9	5	4	53	27	26	69	39	30	77	44	33	67	39	28	211	122	90	80	49	31	31	20	12
18年	597	343	255	9	5	4	55	28	27	68	37	31	77	44	33	69	39	30	207	119	87	81	50	31	31	20	11
19年	592	340	252	8	4	4	48	24	24	69	36	32	78	45	33	71	41	30	204	118	85	86	52	33	29	19	10
20年	600	343	258	7	3	3	48	24	24	67	35	32	77	44	32	74	42	32	204	117	87	94	57	37	30	19	11
21年	617	349	268	7	4	3	51	26	25	68	36	32	74	43	32	77	44	33	207	116	91	99	59	40	33	21	12
22年	622	350	272	8	4	4	51	26	26	67	36	30	75	42	33	80	45	35	205	115	90	103	62	41	34	21	12
23年	619	349	270	7	3	4	51	26	24	67	37	30	73	40	33	80	45	36	204	115	89	106	64	43	31	19	11
24年	627	350	278	8	3	4	43	23	20	65	34	31	70	38	32	83	47	36	211	117	94	113	66	47	35	22	13
25年	642	358	284	8	4	4	45	24	21	65	35	30	70	39	31	81	45	35	219	120	98	117	67	49	38	24	14

第7表 年齢階級別完全失業率

沖縄県

(単位：%)

	分類事項 年	総数	15～19 歳	20～24 歳	25～29 歳	30～34 歳	35～39 歳	40～54 歳	55～64 歳	65歳以上
男	平成 7年	5.8	25.0	13.6	7.7	4.7	4.2	3.7	2.7	0.0
	8年	6.5	27.3	15.7	8.7	6.5	5.7	4.0	3.9	0.0
	9年	6.0	27.3	11.9	9.3	6.0	4.1	3.9	3.9	0.0
	10年	7.7	25.0	15.9	11.4	7.4	7.1	4.8	5.3	0.0
	11年	8.3	27.3	18.8	11.0	8.7	5.9	5.7	5.3	3.3
女	12年	7.9	25.0	16.9	10.6	7.2	5.8	5.5	5.5	0.0
	13年	8.4	33.3	17.4	11.8	8.2	6.0	5.8	6.0	0.0
	14年	8.3	25.0	15.8	11.0	9.1	7.4	6.1	5.9	0.0
	15年	7.8	25.0	15.5	9.9	7.7	7.2	5.8	5.6	0.0
	16年	7.6	25.0	14.5	10.1	8.5	7.0	5.3	6.4	2.9
計	17年	7.9	27.3	17.2	9.2	8.3	8.3	5.8	5.9	3.1
	18年	7.7	18.2	16.7	9.3	8.3	8.0	5.0	5.7	3.2
	19年	7.4	20.0	16.1	9.3	7.1	7.8	5.6	5.6	3.3
	20年	7.4	22.2	15.8	9.5	6.1	7.4	5.6	5.1	3.2
	21年	7.5	22.2	15.0	10.5	7.5	6.0	6.4	5.7	-
	22年	7.6	22.2	15.0	9.5	7.4	7.1	6.4	6.4	-
	23年	7.1	22.2	13.6	9.5	6.4	5.9	6.0	6.2	3.1
	24年	6.8	22.2	14.0	8.3	7.9	5.7	5.8	5.8	2.8
	25年	5.7	10.0	10.0	7.1	5.4	4.7	4.8	5.6	2.6

男	平成16年	8.5	28.6	18.2	11.1	8.5	7.1	6.0	8.3	-
	17年	8.5	28.6	18.2	11.6	8.3	7.1	6.9	7.5	-
	18年	8.5	16.7	17.1	9.5	8.3	7.0	6.3	7.4	5.0
	19年	8.1	33.3	20.7	10.0	8.2	6.7	6.3	7.1	5.0
	20年	8.3	40.0	17.2	12.5	6.4	8.7	6.4	6.6	-
	21年	8.4	20.0	16.1	12.2	6.5	8.5	7.2	7.8	-
	22年	8.4	20.0	16.1	9.8	6.5	8.3	7.3	7.5	-
	23年	7.9	20.0	16.1	9.8	9.1	6.3	6.5	7.2	5.0
	24年	7.7	25.0	14.8	10.5	9.5	6.1	5.6	7.0	-
	25年	6.8	20.0	11.1	7.9	7.3	6.3	5.5	6.8	4.2

女	平成16年	6.3	20.0	10.3	8.8	8.8	6.7	4.3	3.4	-
	17年	7.0	20.0	16.7	9.1	8.6	6.5	5.3	3.1	-
	18年	6.6	20.0	15.6	9.1	8.3	6.3	3.3	3.1	-
	19年	6.3	20.0	11.1	8.6	5.7	6.3	4.4	2.9	-
	20年	6.2	25.0	14.3	8.8	5.7	5.9	4.3	2.6	-
	21年	6.6	25.0	13.8	8.6	8.8	5.7	5.3	4.8	-
	22年	6.2	25.0	10.3	8.8	5.6	5.4	5.3	4.7	-
	23年	5.6	-	10.7	9.1	2.9	5.3	5.3	4.5	-
	24年	5.8	20.0	13.0	5.9	5.9	5.3	6.1	4.1	-
	25年	4.7	-	8.7	6.3	6.1	5.4	3.9	3.9	-

第8表 週間就業時間別非農林業就業者数

沖縄県

(単位：千人，%)

	分類事項 年	総数	休業者	従業者								就平 業均 時週 間
				総数	1～14 時間	15～34 時間	35時間以上					
							総数	35～48 時間	49～59 時間	60時間 以上		
男	実数	平成19年	567	10	557	14	102	439	329	67	42	41.8
		20年	572	11	562	15	106	439	329	65	46	41.7
		21年	584	13	571	15	109	447	338	65	43	41.5
		22年	589	13	576	16	110	448	342	64	42	41.3
		23年	590	12	579	15	116	445	343	64	39	40.9
		24年	599	11	588	16	123	447	349	61	37	40.5
	25年	613	13	600	20	137	440	347	55	39	39.9	
	対前年増減数	平成20年	5	1	5	1	4	0	0	-2	4	-0.1
		21年	12	2	9	0	3	8	9	0	-3	-0.2
		22年	5	0	5	1	1	1	4	-1	-1	-0.2
		23年	1	-1	3	-1	6	-3	1	0	-3	-0.4
		24年	9	-1	9	1	7	2	6	-3	-2	-0.4
	25年	14	2	12	4	14	-7	-2	-6	2	-0.6	
	対前年増減率	平成20年	0.9	10.0	0.9	7.1	3.9	0.0	0.0	-3.0	9.5	-0.2
		21年	2.1	18.2	1.6	0.0	2.8	1.8	2.7	0.0	-6.5	-0.5
		22年	0.9	0.0	0.9	6.7	0.9	0.2	1.2	-1.5	-2.3	-0.5
		23年	0.2	-7.7	0.5	-6.3	5.5	-0.7	0.3	0.0	-7.1	-1.0
		24年	1.5	-8.3	1.6	6.7	6.0	0.4	1.7	-4.7	-5.1	-1.0
25年	2.3	18.2	2.0	25.0	11.4	-1.6	-0.6	-9.8	5.4	-1.5		
女	実数	平成19年	321	5	317	5	34	278	192	51	35	45.2
		20年	323	5	318	5	33	279	192	49	38	45.4
		21年	326	5	321	5	32	283	198	50	35	45.1
		22年	327	5	322	6	34	282	200	48	33	44.8
		23年	328	4	324	5	37	280	201	48	31	44.3
		24年	329	5	324	5	39	279	203	46	30	44.1
	25年	337	5	333	7	46	278	205	42	32	43.5	
	対前年増減数	平成20年	2	0	1	0	-1	1	0	-2	3	0.2
		21年	3	0	3	0	-1	4	6	1	-3	-0.3
		22年	1	0	1	1	2	-1	2	-2	-2	-0.3
		23年	1	-1	2	-1	3	-2	1	0	-2	-0.5
		24年	1	1	0	0	2	-1	2	-2	-1	-0.2
	25年	8	0	9	2	7	-1	2	-4	2	-0.6	
	対前年増減率	平成20年	0.6	0.0	0.3	0.0	-2.9	0.4	0.0	-3.9	8.6	0.4
		21年	0.9	0.0	0.9	0.0	-3.0	1.4	3.1	2.0	-7.9	-0.7
		22年	0.3	0.0	0.3	20.0	6.3	-0.4	1.0	-4.0	-5.7	-0.7
		23年	0.3	-20.0	0.6	-16.7	8.8	-0.7	0.5	0.0	-6.1	-1.1
		24年	0.3	25.0	0.0	0.0	5.4	-0.4	1.0	-4.2	-3.2	-0.5
25年	2.4	0.0	2.8	40.0	17.9	-0.4	1.0	-8.7	6.7	-1.4		
男	実数	平成19年	246	6	240	9	69	161	138	16	8	37.3
		20年	249	5	244	10	73	160	136	16	8	37
		21年	258	7	250	10	76	164	140	16	8	36.9
		22年	263	8	254	11	77	166	142	16	9	36.9
		23年	263	7	255	10	79	165	141	16	7	36.6
		24年	270	6	264	11	85	168	147	15	6	36.2
	25年	276	8	267	14	91	162	142	13	7	35.5	
	対前年増減数	平成20年	3	-1	4	1	4	-1	-2	0	0	-0.3
		21年	9	2	6	0	3	4	4	0	0	-0.1
		22年	5	1	4	1	1	2	2	0	1	0.0
		23年	0	-1	1	-1	2	-1	-1	0	-2	-0.3
		24年	7	-1	9	1	6	3	6	-1	-1	-0.4
	25年	6	2	3	3	6	-6	-5	-2	1	-0.7	
	対前年増減率	平成20年	1.2	-16.7	1.7	11.1	5.8	-0.6	-1.4	0.0	0.0	-0.8
		21年	3.6	40.0	2.5	0.0	4.1	2.5	2.9	0.0	0.0	-0.3
		22年	1.9	14.3	1.6	10.0	1.3	1.2	1.4	0.0	12.5	0.0
		23年	0.0	-12.5	0.4	-9.1	2.6	-0.6	-0.7	0.0	-22.2	-0.8
		24年	2.7	-14.3	3.5	10.0	7.6	1.8	4.3	-6.3	-14.3	-1.1
25年	2.2	33.3	1.1	27.3	7.1	-3.6	-3.4	-13.3	16.7	-1.9		

(関連資料 2) 15歳以上年齢階級別の就業状態

平成25年平均沖縄県

(単位：千人)

	就業状態	総数	年齢階級									
			15～19歳	20～24歳	25～29歳	30～34歳	35～39歳	40～44歳	45～49歳	50～54歳	55～64歳	65歳以上
男	15歳以上人口	1165	83	75	83	90	103	101	88	90	192	258
	労働力人口	682	10	50	70	74	85	84	73	73	124	39
	就業者	642	8	45	65	70	81	79	70	70	117	38
	完全失業者	39	1	5	5	4	4	5	3	3	7	1
	非労働力人口	483	73	25	13	16	18	17	15	18	69	219
	完全失業率(%)	5.7	10.0	10.0	7.1	5.4	4.7	6.0	4.1	4.1	5.6	2.6
女	15歳以上人口	566	42	38	41	44	51	50	44	45	98	111
	労働力人口	384	5	27	38	41	48	46	40	41	73	24
	就業者	358	4	24	35	39	45	43	38	39	67	24
	完全失業者	26	1	3	3	3	3	3	2	2	5	1
	非労働力人口	182	37	11	3	3	3	4	4	5	25	87
	完全失業率(%)	6.8	20.0	11.1	7.9	7.3	6.3	6.5	5.0	4.9	6.8	4.2
計	15歳以上人口	599	40	37	42	46	52	51	44	45	95	147
	労働力人口	298	4	23	32	33	37	38	33	32	51	14
	就業者	284	4	21	30	31	35	36	31	31	49	14
	完全失業者	14	0	2	2	2	2	2	1	1	2	0
	非労働力人口	301	36	14	10	13	15	13	12	13	43	133
	完全失業率(%)	4.7	-	8.7	6.3	6.1	5.4	5.3	3.0	3.1	3.9	-

平成25年平均沖縄県

(単位：千人)

	就業状態	総数	年齢階級									
			15～24歳	25～34歳	35～44歳	45～54歳	55～64歳	65歳以上	15～29歳	30～39歳	40～54歳	55歳以上
男	15歳以上人口	1165	158	174	204	179	192	258	241	193	280	450
	労働力人口	682	59	145	169	146	124	39	129	159	230	163
	就業者	642	53	135	160	140	117	38	118	151	219	155
	完全失業者	39	6	10	9	6	7	1	11	8	11	8
	非労働力人口	483	98	29	35	33	69	219	111	34	50	288
	完全失業率(%)	5.7	10.2	6.9	5.3	4.1	5.6	2.6	8.5	5.0	4.8	4.9
女	15歳以上人口	566	80	86	102	90	98	111	121	95	140	209
	労働力人口	384	32	79	94	81	73	24	70	89	127	97
	就業者	358	28	73	88	77	67	24	63	84	120	91
	完全失業者	26	4	6	6	4	5	1	7	6	7	6
	非労働力人口	182	48	6	7	8	25	87	51	6	12	112
	完全失業率(%)	6.8	12.5	7.6	6.4	4.9	6.8	4.2	10.0	6.7	5.5	6.2
計	15歳以上人口	599	78	88	102	89	95	147	120	98	140	242
	労働力人口	298	27	65	75	65	51	14	59	70	103	65
	就業者	284	25	61	72	62	49	14	55	66	98	63
	完全失業者	14	2	4	3	2	2	0	4	4	4	2
	非労働力人口	301	51	23	27	25	43	133	61	28	38	176
	完全失業率(%)	4.7	7.4	6.2	4.0	3.1	3.9	-	6.8	5.7	3.9	3.1

平成26年1月分の公表予定日は平成26年2月28日(金) 9:00です。

この公表資料の内容は、沖縄県のホームページ(<http://www.pref.okinawa.jp/toukeika/>)でも提供しています。



PCサイトにつながります

沖縄県企画部統計課人口社会統計班

T E L : 098 - 866 - 2050

F A X : 098 - 866 - 2056