

# 労働力調査

## 平成22年度平均

沖縄県企画部統計課

TEL (098) 866-2050

沖縄県のホームページ <http://www.pref.okinawa.jp/>  
統計情報のアドレス <http://www.pref.okinawa.jp/toukeika/>

平成23年5月31日

## 労働力調査平成22年度平均結果の概要

### 1 15歳以上人口と労働力人口

平成22年度平均の15歳以上人口は、1141千人（男性553千人、女性588千人）となっている。

これを就業状態別にみると、就業者は623千人、完全失業者が49千人、非労働力人口で469千人となっており、前年度に比べ就業者は4千人(0.6%)増加、完全失業者は1千人（2.0%）減少、非労働力人口は4千人(0.9%)増加した。

また、就業者と完全失業者を合わせた労働力人口は672千人で、前年度に比べ3千人(0.4%)増加した。男女別にみると、男性は383千人、女性は290千人で、前年度に比べ男性は1千人(0.3%)増加し、女性は3千人(1.0%)増加した。

非労働力人口は469千人で、前年度に比べ4千人(0.9%)増加した。男女別にみると男性は170千人、女性は298千人で、前年度に比べ男性は2千人(1.2%)増加、女性は1千人(0.3%)増加した。

労働力人口比率は58.9%で前年度と比べ0.1ポイント低下した。男女別にみると男性は69.3%、女性は49.3%で、前年度に比べ男性は0.3ポイント低下、女性は0.2ポイント上昇した。

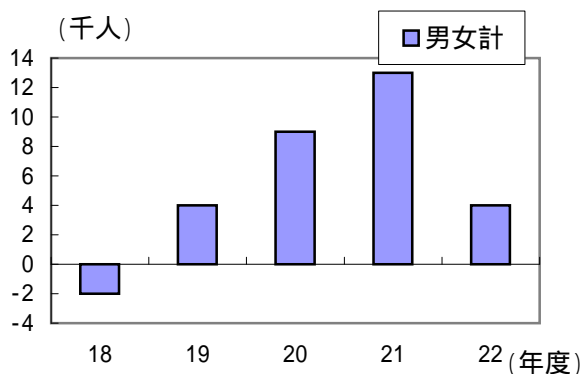
(統計表第1表参照)

### 2 就業者

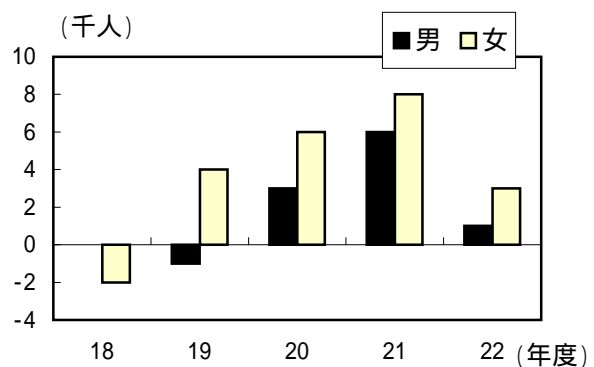
就業者は623千人で前年度に比べ4千人(0.6%)増加した。男女別にみると男性は351千人、女性は272千人で、前年度に比べ男性は1千人(0.3%)増加、女性は3千人(1.1%)増加した。

(統計表第1表参照)

〔図1〕 男女計就業者の対前年度増減数の推移



〔図2〕 男女別就業者の対前年度増減数の推移



### 3 産業別就業者

農林業就業者は31千人で前年度に比べ2千人(6.1%)減少した。男女別にみると、男性が23千人、女性が9千人で、前年度に比べ男性は増減なし、女性は2千人減少した。

非農林業就業者は592千人で前年度に比べ7千人(1.2%)増加した。男女別にみると、男性は329千人、女性は263千人で、前年度に比べ男性が2千人(0.6%)増加し、女性は5千人(1.9%)増加した。

産業別就業者数と対前年度増減数、増減率は、次のとおりとなっている。  
(統計表第3表参照)

	就業者数(千人)	増減数(千人)	増減率(%)
農業、林業	31	-2	-6.1
漁業	2	-1	
鉱業、採石業、砂利採取業	0	-1	
建設業	65	-3	-4.4
製造業	32	0	0.0
電気・ガス・熱供給・水道業	3	0	
情報通信業	14	0	0.0
運輸業、郵便業	32	-3	-8.6
卸売業、小売業	102	3	3.0
金融業、保険業	13	0	0.0
不動産業、物品賃貸業	12	1	9.1
学術研究、専門・技術サービス業	20	2	11.1
宿泊業、飲食サービス業	54	0	0.0
生活関連サービス業、娯楽業	28	-1	-3.4
教育、学習支援業	34	2	6.3
医療、福祉	79	0	0.0
複合サービス事業	6	0	0.0
サービス業(他に分類されないもの)	57	3	5.6
公務(他に分類されるものを除く)	35	3	9.4

### 4 職業別就業者

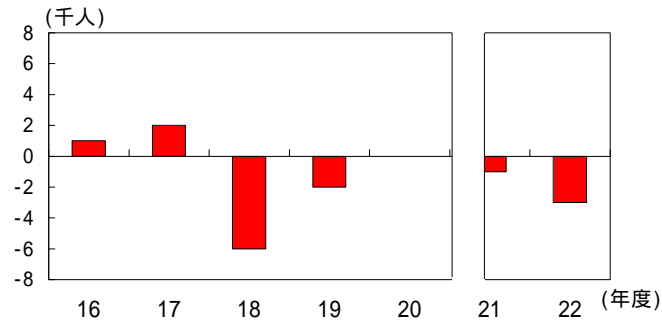
主な職業別就業者の実数と対前年度増減数、増減率を示すと次のとおりである。  
平成22年度から職業分類が変更されたため、前年度と比較できない職業は空白とした。  
(統計表第4表参照)

	就業者数(千人)	増減数(千人)	増減率(%)
専門的・技術的職業	96	-1	-1.0
管理的職業	14	1	7.7
事務	120	-3	-2.4
販売	82	7	9.3
サービス職業	92	-7	-7.1
保安職業	17		
農林漁業	35	-2	-5.4
輸送機械運転	29	2	7.4
生産工程	49	-56	-53.3
建設採掘	42		
運搬清掃包装等	45	4	9.8

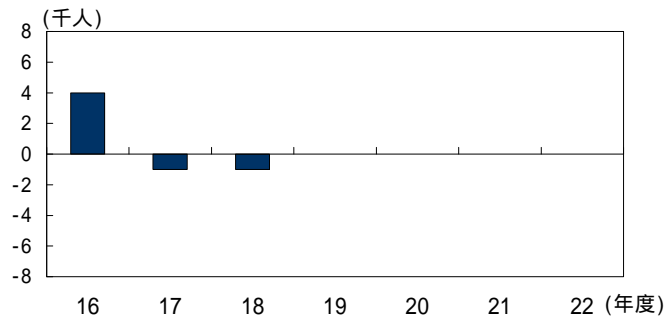
[図3] 主な産業別就業者の対前年度増減数の推移

平成19年11月に日本標準産業分類が改訂された。  
産業分類が変更された平成20年度結果の対前年度増減数は、一部の産業で前年度結果と比較ができないため、空白としている。

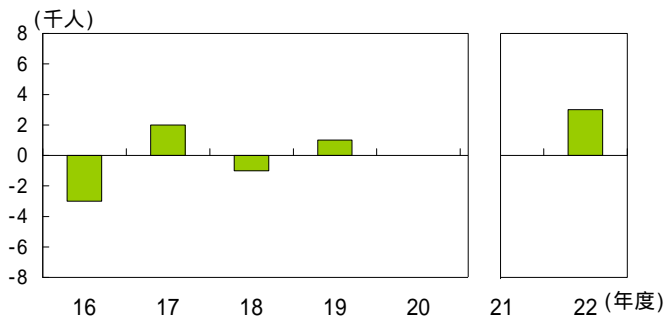
- 建設業 -



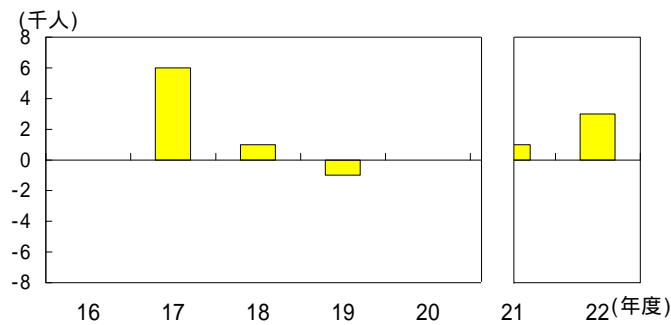
- 製造業 -



- 卸売業、小売業 -



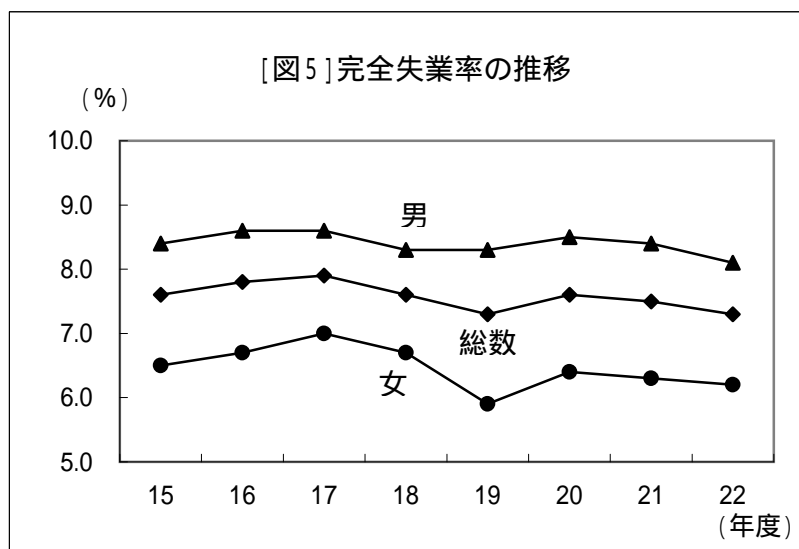
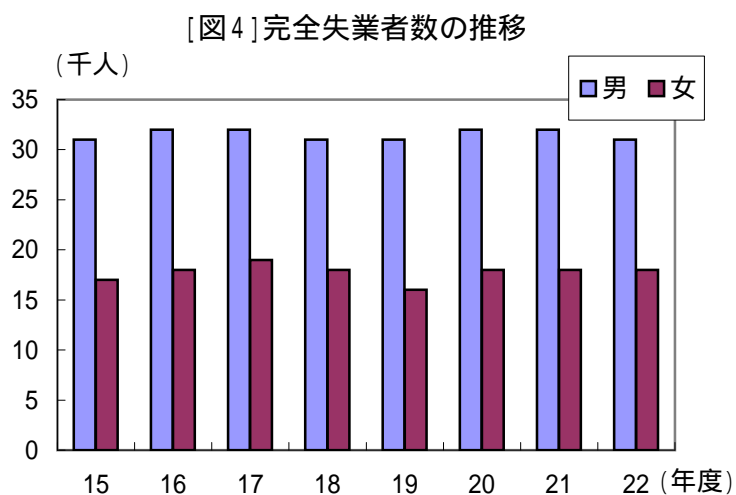
- 複合サービス事業とサービス業（他に分類されないもの） -



## 5 完全失業者及び完全失業率

完全失業者は49千人で前年度に比べ1千人(2.0%)減少した。男女別にみると男性は31千人、女性は18千人で、前年度に比べ男性は1千人(3.1%)減少し、女性は増減なしであった。

完全失業率は7.3%で、前年度に比べ0.2ポイント低下した。男女別にみると、男性は8.1%、女性は6.2%で、前年度に比べると男性は0.3ポイント低下、女性は0.1ポイント低下した。



なお、年齢階級別失業率は統計表第7表のとおりである。

# 統計表

## 統 計 表

### 平成22年度平均結果

第1表 就業状態、主な活動状態別人口 .....	7
第2表 農林業、非農林業、従業上の地位別就業者数 .....	8
第3表 産業別就業者数 .....	9
第4表 職業別就業者数 .....	10
第5表 性別、年齢階級別完全失業者数 .....	11
第6表 性別、年齢階級別就業者数 .....	11
第7表 性別、年齢階級別完全失業率 .....	11
第8表 転職または追加就業希望者 .....	12
第9表 週間就業時間別就業者数 .....	12
第10表 15歳以上年齢階級別の就業状態 .....	13

#### 利用上の注意

- 1 完全失業率は、労働力人口に占める完全失業者の割合である。
- 2 労働力人口比率は、15歳以上人口に占める労働力人口の割合である。
- 3 統計表の数値は、表章単位未満の位で四捨五入してある、総数に分類不能又は不詳の数を含むため、必ずしも総数と内訳の合計とは一致しない。
- 4 増減数及び増減率は、表章単位の数値から算出している。なお、統計表中の「 」印は、分母が小さいため比率を計算していない。
- 5 平成19年1月から結果の算出の基礎となる人口を平成17年国勢調査の確定人口に基づく最新の推計人口に切り替えたことに伴い、平成19年の結果数値には、この切り替えに伴う統計上の不突合が含まれている。

第1表 就業状態、主な活動状態別人口 (総数)

(年度平均)

沖縄県

(単位：千人・%)

分類事項	15歳以上人口	労働力人口	就業者			完全失業者	非労働力人口	労働力人口比率	完全失業率		
			農業	非農業							
年度											
男女計	平成17年度	1115	646	595	26	569	51	468	57.9	7.9	
	18	1121	642	593	25	569	49	479	57.3	7.6	
	19	1122	643	597	26	571	47	479	57.3	7.3	
	20	1128	656	606	31	575	50	471	58.2	7.6	
	21	1134	669	619	33	585	50	465	59.0	7.5	
	22	1141	672	623	31	592	49	469	58.9	7.3	
	対前年度増減数	平成18年度	6	-4	-2	-1	0	-2	11	-0.6	-0.3
	19	1	1	4	1	2	-2	0	0	-0.3	
	20	6	13	9	5	4	3	-8	0.9	0.3	
	21	6	13	13	2	10	0	-6	0.8	-0.1	
22	7	3	4	-2	7	-1	4	-0.1	-0.2		
対前年度増減率	平成18年度	0.5	-0.6	-0.3	-3.8	0.0	-3.9	2.4	-	-	
19	0.1	0.2	0.7	4.0	0.4	-4.1	0.0	-	-		
20	0.5	2.0	1.5	19.2	0.7	6.4	-1.7	-	-		
21	0.5	2.0	2.1	6.5	1.7	0.0	-1.3	-	-		
22	0.6	0.4	0.6	-6.1	1.2	-2.0	0.9	-	-		
男	平成17年度	542	374	342	18	324	32	167	69.0	8.6	
	18	544	374	342	18	325	31	171	68.8	8.3	
	19	544	372	341	19	322	31	172	68.4	8.3	
	20	546	376	344	21	323	32	170	68.9	8.5	
	21	549	382	350	23	327	32	168	69.6	8.4	
	22	553	383	351	23	329	31	170	69.3	8.1	
	対前年度増減数	平成18年度	2	0	0	0	1	-1	4	-0.2	-0.3
	19	0	-2	-1	1	-3	0	1	-0.4	0.0	
	20	2	4	3	2	1	1	-2	0.5	0.2	
	21	3	6	6	2	4	0	-2	0.7	-0.1	
22	4	1	1	0	2	-1	2	-0.3	-0.3		
対前年度増減率	平成18年度	0.4	0.0	0.0	0.0	0.3	-3.1	2.4	-	-	
19	0.0	-0.5	-0.3	5.6	-0.9	0.0	0.6	-	-		
20	0.4	1.1	0.9	10.5	0.3	3.2	-1.2	-	-		
21	0.5	1.6	1.7	9.5	1.2	0.0	-1.2	-	-		
22	0.7	0.3	0.3	0.0	0.6	-3.1	1.2	-	-		
女	平成17年度	573	272	253	8	245	19	301	47.5	7.0	
	18	577	269	251	7	244	18	308	46.6	6.7	
	19	578	271	255	7	249	16	306	46.9	5.9	
	20	581	280	261	9	252	18	301	48.2	6.4	
	21	585	287	269	11	258	18	297	49.1	6.3	
	22	588	290	272	9	263	18	298	49.3	6.2	
	対前年度増減数	平成18年度	4	-3	-2	-1	-1	-1	7	-0.9	-0.3
	19	1	2	4	0	5	-2	-2	0.3	-0.8	
	20	3	9	6	2	3	2	-5	1.3	0.5	
	21	4	7	8	2	6	0	-4	0.9	-0.1	
22	3	3	3	-2	5	0	1	0.2	-0.1		
対前年度増減率	平成18年度	0.7	-1.1	-0.8		-0.4	-5.3	2.3	-	-	
19	0.2	0.7	1.6		2.0	-11.1	-0.6	-	-		
20	0.5	3.3	2.4		1.2	12.5	-1.6	-	-		
21	0.7	2.5	3.1		2.4	0.0	-1.3	-	-		
22	0.5	1.0	1.1	-18.2	1.9	0.0	0.3	-	-		



第2表 農林業、非農林業、従業上の地位別就業者数

沖縄県

(単位：千人・%)

分類事項	年度	全 産 業			農 林 業			非 農 林 業		
		自営業主	家族従業者	雇用者	自営業主	家族従業者	雇用者	自営業主	家族従業者	雇用者
男女計	平成17年度	75	23	496	15	7	4	60	16	492
	18	71	21	500	13	7	5	57	14	496
	19	73	21	502	14	7	5	59	14	498
	20	77	20	508	17	8	6	59	13	502
	21	77	20	521	19	8	6	58	12	514
	22	74	18	530	18	7	6	56	11	525
対前年度増減数	平成18年度	-4	-2	4	-2	0	1	-3	-2	4
	19	2	0	2	1	0	0	2	0	2
	20	4	-1	6	3	1	1	0	-1	4
	21	0	0	13	2	0	0	-1	-1	12
	22	-3	-2	9	-1	-1	0	-2	-1	11
対前年度増減率	平成18年度	-5.3	-8.7	0.8	-13.3			-5.0	-12.5	0.8
	19	2.8	0.0	0.4	7.7			3.5	0.0	0.4
	20	5.5	-4.8	1.2	21.4			0.0	-7.1	0.8
	21	0.0	0.0	2.6	11.8			-1.7	-7.7	2.4
	22	-3.9	-10.0	1.7	-5.3			-3.4	-8.3	2.1

男	平成17年度	55	6	281	14	2	3	41	4	279
	18	53	5	283	12	2	3	41	3	280
	19	56	5	280	14	2	3	42	3	277
	20	60	4	280	16	2	3	43	2	277
	21	60	4	285	17	2	4	43	2	281
	22	55	4	291	17	2	4	38	2	287
対前年度増減数	平成18年度	-2	-1	2	-2	0	0	0	-1	1
	19	3	0	-3	2	0	0	1	0	-3
	20	4	-1	0	2	0	0	1	-1	0
	21	0	0	5	1	0	1	0	0	4
	22	-5	0	6	0	0	0	-5	0	6
対前年度増減率	平成18年度	-3.6		0.7	-14.3			0.0		0.4
	19	5.7		-1.1	16.7			2.4		-1.1
	20	7.1		0.0	14.3			2.4		0.0
	21	0.0		1.8	6.3			0.0		1.4
	22	-8.3		2.1	0.0			-11.6		2.1

女	平成17年度	21	17	215	2	5	2	19	12	213
	18	18	16	217	1	5	1	17	11	215
	19	17	16	222	0	5	1	17	11	221
	20	17	17	228	1	6	3	16	11	225
	21	17	16	236	1	7	3	16	9	233
	22	19	14	239	1	5	2	17	8	237
対前年度増減数	平成18年度	-3	-1	2	-1	0	-1	-2	-1	2
	19	-1	0	5	-1	0	0	0	0	6
	20	0	1	6	1	1	2	-1	0	4
	21	0	-1	8	0	1	0	0	-2	8
	22	2	-2	3	0	-2	-1	1	-1	4
対前年度増減率	平成18年度	-14.3	-5.9	0.9				-10.5	-8.3	0.9
	19	-5.6	0.0	2.3				0.0	0.0	2.8
	20	0.0	6.3	2.7				-5.9	0.0	1.8
	21	0.0	-5.9	3.5				0.0	-18.2	3.6
	22	11.8	-12.5	1.3				6.3		1.7

第3表 産業別就業者数

沖縄県

(単位：千人・%)

分類事項 (平成20年度 ~22年度)	全産業	第一次産業			第二次産業				第三次産業															
		総数	農業、 林業	漁業	総数	鉱業、 採石業、 砂利採	建設業	製造業	総数	水道業	電気・ガス・ 熱供給	運輸業、 郵便業	情報通信業	卸売業、 小売業	不動産業、 物品賃貸業	金融業、 保険業	サービス業	学術研究、 専門・技術	飲食サービス業	宿泊業、 娯楽業	生活関連サービス業、 教育、学習支援業	医療、福祉	複合サービス事業	サービス業
旧分類事項 (平成17年度 ~19年度)	全産業	総数	農林業	漁業	総数	鉱業	建設業	製造業	総数	水道業	電気ガス熱供給	運輸業	情報通信業	卸売・小売業	不動産業	金融・保険		飲食店・宿泊業		教育・学習支援業	医療、福祉	複合サービス業	サービス業	公務
年度																								
男女計	平成17年度	595	31	26	5	109	0	76	33	453	4	43	105	18				48			97	105	33	
	18	593	28	25	3	102	0	70	32	459	3	41	104	18				50			100	106	37	
	19	597	32	26	6	100	0	68	32	462	2	42	105	20				49			103	105	36	
	20	606	36	31	5	101	0	69	32	466	3	46	99	24	18			52			104	59	34	
	21	619	36	33	3	101	1	68	32	479	3	49	99	24	18			54			111	60	32	
	22	623	33	31	2	97	0	65	32	489	3	46	102	25	20			54			113	63	35	
対前年度増減数	平成18年度	-2	-3	-1	-2	-7	0	-6	-1	6	-1	-2	-1	0				2			3	1	4	
	19	4	4	1	3	-2	0	-2	0	3	-1	1	1	2				-1			3	-1	-1	
	20	9	4	5	-1	1	0	0	0	4	1										7	1	-2	
	21	13	0	2	-2	0	1	-1	0	13	0	3	0	0	0	0	0	2		2	7	1	-2	
	22	4	-3	-2	-1	-4	-1	-3	0	10	0	-3	3	1	2			0		-1	2	3	3	
対前年度増減率	平成18年度	-0.3	-9.7	-3.8		-6.4		-7.9	-3.0	1.3		-4.7	-1.0	0.0				4.2			3.1	1.0	12.1	
	19	0.7	14.3	4.0		-2.0		-2.9	0.0	0.7		2.4	1.0	11.1				-2.0			3.0	-0.9	-2.7	
	20	1.5	12.5	19.2		1.0		0.0	0.9												6.7	1.7	-5.9	
	21	2.1	0.0	6.5		0.0		-1.4	0.0	2.8		6.5	0.0	0.0	0.0	0.0	0.0	3.8	7.4	6.7	1.7	-5.9		
	22	0.6	-8.3	-6.1		-4.0		-4.4	0.0	2.1		-6.1	3.0	4.2	11.1	11.1	0.0	0.0	-3.4	1.8	5.0	9.4		
男	平成17年度	342	23	18	5	87	0	66	21	230	3	34	51	8				18			29	63	24	
	18	342	22	18	4	81	0	61	20	237	3	33	50	9				21			30	63	28	
	19	341	24	19	5	79	0	59	20	236	2	33	51	9				20			33	61	27	
	20	344	25	21	4	80	0	61	19	236	3	36	46	13	13			20		12	35	33	25	
	21	350	26	23	3	80	1	60	19	243	3	39	47	13	13			22		13	34	36	23	
	22	351	25	23	2	77	0	58	19	250	3	37	49	13	14			21		13	37	38	25	
対前年度増減数	平成18年度	0	-1	0	-1	-6	0	-5	-1	7	0	-1	-1	1				3			1	0	4	
	19	-1	2	1	1	-2	0	-2	0	-1	-1	0	1	0				-1			3	-2	-1	
	20	3	1	2	-1	1	0	0	-1	0	1										3	3	2	
	21	6	1	2	-1	0	1	-1	0	7	0	3	1	0	0	0	0	2		1	-1	3	-2	
	22	1	-1	0	-1	-3	-1	-2	0	7	0	-2	2	0	1	1	1	-1		0	3	2	2	
対前年度増減率	平成18年度	0.0	-4.3	0.0		-6.9		-7.6	-4.8	3.0		-2.9	-2.0					16.7			3.4	0.0	16.7	
	19	-0.3	9.1	5.6		-2.5		-3.3	0.0	-0.4		0.0	2.0					-4.8			10.0	-3.2	-3.6	
	20	0.9	4.2	10.5		1.3		-5.0	0.0												8.3	-2.9	9.1	-8.0
	21	1.7	4.0	9.5		0.0		-1.6	0.0	3.0		8.3	2.2	0.0	0.0	0.0	0.0	10.0	8.3	8.8	5.6	8.7		
	22	0.3	-3.8	0.0		-3.8		-3.3	0.0	2.9		-5.1	4.3	0.0	7.7	7.7	7.7	-4.5	0.0	8.8	5.6	8.7		
女	平成17年度	253	8	8	0	21	0	9	12	222	1	9	54	10				30			68	42	8	
	18	251	7	7	0	20	0	9	11	223	1	8	53	10				29			70	44	8	
	19	255	8	7	1	20	0	8	12	227	0	9	54	11				30			70	45	8	
	20	261	9	9	0	21		8	13	232	1	9	53	11	6			33		15	69	26	9	
	21	269	11	11	0	21	0	8	13	236	0	9	52	11	5			32		16	76	25	10	
	22	272	9	9	0	19	0	7	12	243	1	10	54	11	6			33		16	76	26	10	
対前年度増減数	平成18年度	-2	-1	-1	0	-1	0	0	-1	1	0	-1	-1	0				-1			2	2	0	
	19	4	1	0	1	0	0	-1	1	4	-1	1	1	1				1			0	1	0	
	20	6	1	2	-1	1	0	0	1	5	1										7	-1	1	
	21	8	2	2	0	0	0	0	0	4	-1	0	-1	0	-1			-1		1	7	-1	1	
	22	3	-2	-2	0	-2	0	-1	-1	7	1	1	2	0	1	1	1	1	1	0	0	1	0	0
対前年度増減率	平成18年度	-0.8				-4.8			-8.3	0.5				-1.9	0.0			-3.3			2.9	4.8		
	19	1.6				0.0			9.1	1.8				1.9	10.0			3.4			0.0	2.3		
	20	2.4				5.0			8.3	2.2				-1.9	0.0			-3.0	6.7	10.1	-3.8			
	21	3.1				0.0			0.0	1.7				3.8	0.0			3.1	0.0	0.0	4.0	0.0		
	22	1.1	-18.2	-18.2		-9.5			-7.7	3.0				3.8	0.0			3.1	0.0	0.0	4.0	0.0		

平成20年度平均から、平成19年11月に改定された日本標準産業分類に従い分類した。

前年度との比較ができないところは空白とした。

第4表 職業別就業者数

沖縄県

(単位：千人・%)

	分類事項 (平成22年度)	管理的職業	技術的職業	事務	販売	サービス職業	保安職業	農林漁業	生産工程	機械送 運	採掘設	運搬 清掃 等
	旧分類事項 (平成16年度 ~21年度)	管理的職業	技術的職業	事務	販売	サービス職業		農林・漁業	生産工程 作業	運輸・通信		労務 作業
	年度											
男女計	平成16年度	17	88	109	81	92		36	104	26		36
	17	17	89	113	79	93		32	104	26		41
	18	16	93	111	80	99		29	100	24		39
	19	14	92	119	78	97		32	100	24		39
	20	14	94	123	75	96		35	102	25		40
	21	13	97	123	75	99		37	105	27		41
	22	14	96	120	82	92	17	35	49	29	42	45
対前年度 増減数	平成17年度	0	1	4	-2	1		-4	0	0		5
	18	-1	4	-2	1	6		-3	-4	-2		-2
	19	-2	-1	8	-2	-2		3	0	0		0
	20	0	2	4	-3	-1		3	2	1		1
	21	-1	3	0	0	3		2	3	2		1
	22	1	-1	-3	7	-7		-2	-56	2		4
対前年度 増減率	平成17年度	0.0	1.1	3.7	-2.5	1.1		-11.1	0.0	0.0		13.9
	18	-5.9	4.5	-1.8	1.3	6.5		-9.4	-3.8	-7.7		-4.9
	19	-12.5	-1.1	7.2	-2.5	-2.0		10.3	0.0	0.0		0.0
	20	0.0	2.2	3.4	-3.8	-1.0		9.4	2.0	4.2		2.6
	21	-7.1	3.2	0.0	0.0	3.1		5.7	2.9	8.0		2.5
	22	7.7	-1.0	-2.4	9.3	-7.1		-5.4	-53.3	7.4		9.8
男	平成16年度	16	41	38	44	43		27	87	25		21
	17	15	40	40	44	44		24	87	24		22
	18	15	41	38	47	49		22	85	22		22
	19	13	41	41	44	47		25	84	23		22
	20	13	44	42	42	44		26	84	24		23
	21	12	44	43	41	46		26	87	26		24
	22	12	45	42	43	35	16	26	35	28	42	25
対前年度 増減数	平成17年度	-1	-1	2	0	1		-3	0	-1		1
	18	0	1	-2	3	5		-2	-2	-2		0
	19	-2	0	3	-3	-2		3	-1	1		0
	20	0	3	1	-2	-3		1	0	1		1
	21	-1	0	1	-1	2		0	3	2		1
	22	0	1	-1	2	-11		0	-52	2		1
対前年度 増減率	平成17年度	-6.3	-2.4	5.3	0.0	2.3		-11.1	0.0	-4.0		4.8
	18	0.0	2.5	-5.0	6.8	11.4		-8.3	-2.3	-8.3		0.0
	19	-13.3	0.0	7.9	-6.4	-4.1		13.6	-1.2	4.5		0.0
	20	0.0	7.3	2.4	-4.5	-6.4		4.0	0.0	4.3		4.5
	21	-7.7	0.0	2.4	-2.4	4.5		0.0	3.6	8.3		4.3
	22	0.0	2.3	-2.3	4.9	-23.9		0.0	-59.8	7.7		4.2
女	平成16年度	1	47	72	37	48		9	17	1		15
	17	1	49	73	35	49		8	16	1		19
	18	1	52	73	34	49		7	15	1		17
	19	1	50	78	34	50		7	16	1		17
	20	1	49	80	33	52		9	18	1		17
	21	1	53	80	34	53		10	18	2		17
	22	2	51	78	38	58	1	9	14	1	0	19
対前年度 増減数	平成17年度	0	2	1	-2	1		-1	-1	0		4
	18	0	3	0	-1	0		-1	-1	0		-2
	19	0	-2	5	0	1		0	1	0		0
	20	0	-1	2	-1	2		2	2	0		0
	21	0	4	0	1	1		1	0	1		0
	22	1	-2	-2	4	5		-1	-4	-1		2
対前年度 増減率	平成17年度		4.3	1.4	-5.4	2.1			-5.9			26.7
	18		6.1	0.0	-2.9	0.0			-6.3			-10.5
	19		-3.8	6.8	0.0	2.0			6.7			0.0
	20		-2.0	2.6	-2.9	4.0			12.5			0.0
	21		8.2	0.0	3.0	1.9			0.0			0.0
	22		-3.8	-2.5	11.8	9.4		-10.0	-22.2			11.8

平成22年度平均から、平成21年12月に改定された日本標準職業分類に従い分類した。  
前年度との比較ができないところは空白とした。

第5表 性別、年齢階級別完全失業者数

沖縄県

(単位：千人)

区分	総数			15～19歳			20～24歳			25～29歳			30～34歳			35～39歳			40～54歳			55～64歳			65歳以上		
	計	男	女	計	男	女	計	男	女	計	男	女	計	男	女	計	男	女	計	男	女	計	男	女	計	男	女
平成16年度	50	32	18	3	2	1	10	6	4	9	5	3	6	4	2	4	3	2	12	8	5	5	4	1	0	0	0
17	51	32	19	2	2	1	10	6	5	6	4	3	7	4	3	6	3	3	13	8	5	5	4	1	1	1	0
18	49	31	18	2	1	1	11	6	5	7	5	3	6	4	3	6	3	2	12	8	3	5	4	1	1	1	0
19	47	31	16	2	1	1	8	5	3	7	4	3	6	4	2	6	4	2	12	9	4	5	4	1	1	1	0
20	50	32	18	2	2	1	9	5	4	8	5	3	6	3	2	6	4	2	12	8	5	6	5	1	1	0	0
21	50	32	18	2	1	1	8	5	3	7	4	3	6	3	3	5	3	2	14	10	5	7	5	2	0	0	0
22	49	31	18	2	1	1	9	5	3	7	4	3	5	3	2	6	4	2	13	8	5	7	5	2	1	0	0

第6表 性別、年齢階級別就業者数

沖縄県

(単位：千人)

区分	総数			15～19歳			20～24歳			25～29歳			30～34歳			35～39歳			40～54歳			55～64歳			65歳以上		
	計	男	女	計	男	女	計	男	女	計	男	女	計	男	女	計	男	女	計	男	女	計	男	女	計	男	女
平成16年度	592	342	250	9	5	4	52	27	25	70	39	31	75	44	32	67	39	28	213	125	89	74	45	29	33	20	13
17	595	342	253	9	5	4	54	28	26	69	39	30	77	44	33	66	38	28	211	121	90	80	49	31	30	19	11
18	593	342	251	9	5	4	53	27	26	67	37	30	78	45	33	70	40	29	206	118	87	82	51	31	29	19	10
19	597	341	255	8	4	4	49	24	25	69	36	32	77	45	32	72	42	31	204	118	86	88	53	35	30	19	10
20	606	344	261	7	3	4	48	24	24	67	35	31	77	43	33	75	43	32	206	117	89	96	58	37	32	20	12
21	619	350	269	8	4	3	51	26	26	68	36	31	74	43	32	78	44	34	205	115	91	100	60	40	34	22	12
22	623	351	272	8	4	4	52	27	26	67	36	30	76	42	34	80	45	35	205	115	90	103	62	41	33	21	12

第7表 性別、年齢階級別完全失業率

沖縄県

(単位：%)

区分	総数			15～19歳			20～24歳			25～29歳			30～34歳			35～39歳			40～54歳			55～64歳			65歳以上		
	計	男	女	計	男	女	計	男	女	計	男	女	計	男	女	計	男	女	計	男	女	計	男	女	計	男	女
平成16年度	7.8	8.6	6.7	25.0	28.6	20.0	16.1	18.2	13.8	11.5	11.4	8.8	7.3	8.3	5.9	5.6	7.3	6.7	5.3	6.1	5.4	6.3	8.2	3.3	-	-	-
17	7.9	8.6	7.0	18.2	28.6	20.0	15.6	18.2	16.1	7.9	9.5	9.1	8.3	8.3	8.3	8.3	7.3	9.7	5.8	6.2	5.4	5.9	7.5	3.1	3.2	5.0	-
18	7.6	8.3	6.7	18.2	16.7	20.0	17.2	18.2	16.1	9.5	12.2	9.1	7.1	8.2	8.6	8.0	7.0	6.3	5.5	6.3	3.3	5.7	7.3	3.1	3.3	5.0	-
19	7.3	8.3	5.9	20.0	20.0	20.0	14.0	16.7	11.1	9.3	10.0	8.6	7.2	8.2	5.9	7.7	8.9	6.1	5.6	7.2	4.4	5.4	7.0	2.8	3.2	5.0	-
20	7.6	8.5	6.4	22.2	40.0	25.0	15.8	17.2	14.3	10.7	12.5	8.8	7.3	6.4	5.6	7.4	8.5	5.9	5.5	6.4	5.3	5.9	7.9	2.6	3.1	-	-
21	7.5	8.4	6.3	20.0	16.7	25.0	13.6	16.7	10.3	9.3	9.8	8.8	7.5	6.5	8.8	6.0	6.3	5.6	6.4	8.0	5.3	6.5	7.7	4.8	-	-	-
22	7.3	8.1	6.2	22.2	20.0	25.0	14.8	15.6	10.3	9.5	10.0	8.8	6.2	6.7	5.6	7.0	8.3	5.4	6.0	6.5	5.3	6.4	7.5	4.7	3.0	-	-

第8表 転職または追加就業希望者

沖縄県 (単位：千人・%)

分類事項	就業者	転職希望者				追加就業希望者				
		計	就業者に対する割合	求職	非求職	計	就業者に対する割合	求職	非求職	
年度										
男女計	平成16年度	592	54	9.1	29	25	29	4.9	16	13
	17	595	58	9.7	30	28	29	4.9	17	12
	18	593	60	10.1	32	29	30	5.1	15	15
	19	597	61	10.2	31	30	29	4.9	15	14
	20	606	62	10.2	31	31	28	4.6	15	13
	21	619	62	10.0	32	31	30	4.8	18	12
	22	623	63	10.1	32	31	31	5.0	18	13
男	平成16年度	342	29	8.5	15	14	14	4.1	8	6
	17	342	31	9.1	16	15	15	4.4	9	6
	18	342	32	9.4	17	16	16	4.7	8	8
	19	341	34	10.0	17	17	15	4.4	8	8
	20	344	33	9.6	17	16	14	4.1	7	6
	21	350	34	9.7	17	16	15	4.3	9	6
	22	351	35	10.0	18	17	15	4.3	9	7
女	平成16年度	250	25	10.0	14	11	15	6.0	8	7
	17	253	27	10.7	14	13	14	5.5	8	6
	18	251	28	11.2	15	13	14	5.6	7	7
	19	255	28	11.0	15	13	14	5.5	7	6
	20	261	29	11.1	14	15	15	5.7	8	7
	21	269	29	10.8	14	15	15	5.6	9	6
	22	272	29	10.7	14	14	15	5.5	9	6

第9表 週間就業時間別就業者数

沖縄県 (単位：千人・%)

分類事項	総数	休業者	従業者								時間平均就業週
			総数	1~14時間	15~34時間	35時間以上					
						総数	35~48時間	49~59時間	60時間以上		
年度											
男女計	平成16年度	592	9	584	14	97	472	334	83	55	42.8
	17	595	10	585	13	107	464	336	76	51	42.2
	18	593	10	583	16	99	467	345	72	50	42.2
	19	597	10	586	16	112	457	339	73	45	41.7
	20	606	12	594	16	118	459	339	70	49	41.6
	21	619	13	606	16	118	471	353	71	47	41.5
	22	623	14	609	17	120	471	355	71	45	41.3
男	平成16年度	342	5	337	4	33	300	194	62	44	46.0
	17	342	5	337	4	37	295	197	56	41	45.5
	18	342	5	337	6	31	299	204	54	41	45.5
	19	341	5	336	6	38	292	198	56	37	45.1
	20	344	6	338	5	38	294	200	54	40	45.1
	21	350	5	344	5	38	301	208	54	38	45.0
	22	351	6	346	6	39	300	211	54	35	44.6
女	平成16年度	250	4	246	10	64	172	140	22	11	38.3
	17	253	5	248	8	71	168	139	20	10	37.8
	18	251	5	246	10	68	168	141	18	9	37.6
	19	255	5	250	10	74	166	141	17	8	37.1
	20	261	6	255	11	79	165	139	17	9	36.8
	21	269	7	261	10	80	170	144	17	9	36.9
	22	272	8	264	11	81	171	144	17	9	36.9

第10表 15歳以上年齢階級別の就業状態

平成22年度平均沖縄県

(単位：千人)

	就業状態	総数	15～	20～	25～	30～	35～	40～	45～	50～	55～	65歳
			19歳	24歳	29歳	34歳	39歳	44歳	49歳	54歳	64歳	以上
男女計	15歳以上人口	1141	74	88	88	95	104	91	88	92	178	243
	労働力人口	672	9	61	74	81	86	73	74	72	110	33
	就業者	623	8	52	67	76	80	68	70	68	103	33
	完全失業者	49	2	9	7	5	6	5	4	4	7	1
	非労働力人口	469	65	27	14	14	18	18	14	20	68	210
	完全失業率(%)	7.3	22.2	14.8	9.5	6.2	7.0	6.8	5.4	5.6	6.4	3.0
男	15歳以上人口	553	38	44	43	47	52	45	44	46	91	103
	労働力人口	383	5	32	40	45	48	41	41	42	67	21
	就業者	351	4	27	36	42	45	38	38	39	62	21
	完全失業者	31	1	5	4	3	4	3	3	3	5	0
	非労働力人口	170	33	12	3	2	3	4	3	4	24	82
	完全失業率(%)	8.1	20.0	15.6	10.0	6.7	8.3	7.3	7.3	7.1	7.5	-
女	15歳以上人口	588	36	44	45	48	52	46	44	45	87	140
	労働力人口	290	4	29	34	36	37	32	33	30	43	12
	就業者	272	4	26	30	34	35	30	31	29	41	12
	完全失業者	18	1	3	3	2	2	2	1	1	2	0
	非労働力人口	298	32	15	11	12	15	14	11	15	45	128
	完全失業率(%)	6.2	25.0	10.3	8.8	5.6	5.4	6.3	3.0	3.3	4.7	-

平成22年度平均沖縄県

(単位：千人)

	就業状態	総数	15～	25～	35～	45～	55～	65歳	15～	30～	40～	55歳
			24歳	34歳	44歳	54歳	64歳	以上	29歳	39歳	54歳	以上
男女計	15歳以上人口	1141	162	183	195	180	178	243	250	199	271	421
	労働力人口	672	70	155	159	145	110	33	144	167	218	143
	就業者	623	60	143	148	137	103	33	127	156	205	136
	完全失業者	49	10	12	11	8	7	1	17	11	13	8
	非労働力人口	469	92	28	36	34	68	210	106	32	52	278
	完全失業率(%)	7.3	14.3	7.7	6.9	5.5	6.4	3.0	11.8	6.6	6.0	5.6
男	15歳以上人口	553	82	91	97	90	91	103	125	99	135	194
	労働力人口	383	37	86	89	83	67	21	77	93	124	88
	就業者	351	30	79	82	77	62	21	66	87	115	83
	完全失業者	31	6	7	7	5	5	0	10	7	8	5
	非労働力人口	170	45	5	8	8	24	82	48	5	12	106
	完全失業率(%)	8.1	16.2	8.1	7.9	6.0	7.5	-	13.0	7.5	6.5	5.7
女	15歳以上人口	588	81	93	98	89	87	140	126	100	135	227
	労働力人口	290	33	70	69	63	43	12	67	73	95	55
	就業者	272	29	64	65	60	41	12	59	69	90	53
	完全失業者	18	4	5	4	3	2	0	7	4	5	2
	非労働力人口	298	47	23	29	27	45	128	58	27	41	173
	完全失業率(%)	6.2	12.1	7.1	5.8	4.8	4.7	-	10.4	5.5	5.3	3.6