

# 労働力調査

## 平成21年平均

沖縄県企画部統計課

TEL (098) 866-2050

沖縄県のホームページ <http://www.pref.okinawa.jp/>  
統計情報のアドレス <http://www.pref.okinawa.jp/toukeika/>

平成21年1月29日

# 労働力調査平成21年平均結果の概要

## 1 15歳以上人口と労働力人口

平成21年平均の15歳以上人口は、1132千人（男性549千人、女性584千人）となっている。  
これを就業状態別にみると、就業者は617千人、完全失業者が50千人、非労働力人口が465千人となっており、前年に比べ就業者は17千人(2.8%)増加、完全失業者は2千人(4.2%)増加、非労働力人口は13千人(2.7%)減少した。

また、就業者と完全失業者を合わせた労働力人口は、667千人で、前年に比べ19千人(2.9%)増加した。男女別にみると、男性は381千人、女性は287千人で、前年に比べ男性は7千人(1.9%)増加し、女性も12千人(4.4%)増加した。

非労働力人口は465千人で、前年に比べ13千人(2.7%)減少した。男女別にみると男性は168千人、女性は297千人で、前年に比べ男性は4千人(2.3%)減少し、女性も8千人(2.6%)減少した。

労働力人口比率は58.9%で前年に比べると1.4ポイント上昇している。男女別にみると男性は69.4%、女性は49.1%で、前年に比べ男性は0.9ポイント上昇、女性は1.7ポイント上昇した。

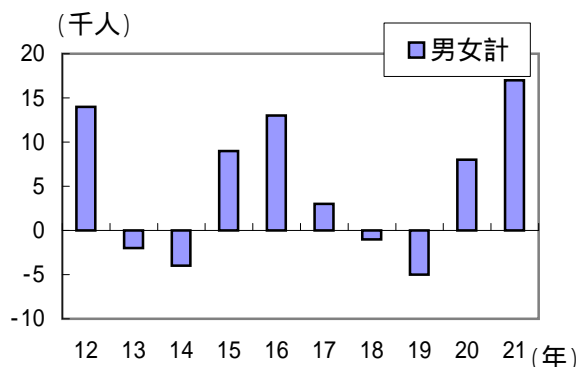
（統計表第1表参照）

## 2 就業者

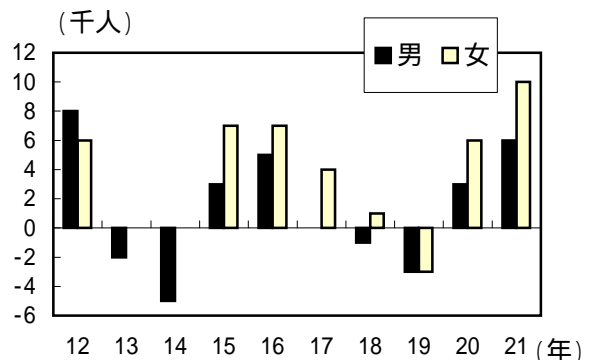
就業者は617千人で前年に比べ17千人(2.8%)増加した。男女別にみると男性は349千人、女性は268千人で、前年に比べ男性は6千人(1.7%)増加、女性も10千人(3.9%)増加した。

（統計表第1表参照）

〔図1〕 男女計就業者の対前年増減数の推移



〔図2〕 男女別就業者の対前年増減数の推移



### 3 産業別就業者

農林業就業者は33千人で前年に比べ5千人(17.9%)増加した。男女別にみると、男性が23千人、女性が11千人で、前年度に比べ男性が4千人(21.1%)増加し、女性も3千人(37.5%)増加した。

非農林業就業者は584千人で前年に比べ12千人(2.1%)増加した。男女別にみると、男性は326千人、女性は258千人で、前年に比べ男性が3千人(0.9%)増加し、女性は9千人(3.6%)増加した。

産業別就業者数と対前年増減数、増減率は、次のとおりとなっている。  
(統計表第3表参照)

	就業者数(千人)	増減数(千人)	増減率(%)
農業、林業	33	5	17.9
漁業	4	-1	-20.0
鉱業、採石業、砂利採取業	0	0	0.0
建設業	67	-1	-1.5
製造業	32	0	0.0
電気・ガス・熱供給・水道業	3	0	0.0
情報通信業	13	-1	-7.1
運輸業、郵便業	36	5	16.1
卸売業、小売業	99	0	0.0
金融業、保険業	13	-1	-7.1
不動産業、物品賃貸業	11	1	10.0
学術研究、専門・技術サービス業	18	0	0.0
宿泊業、飲食サービス業	54	2	3.8
生活関連サービス業、娯楽業	30	4	15.4
教育、学習支援業	33	-1	-2.9
医療、福祉	75	4	5.6
複合サービス事業	6	1	20.0
サービス業(他に分類されないもの)	54	2	3.8
公務(他に分類されるものを除く)	33	-2	-5.7

### 4 職業別就業者

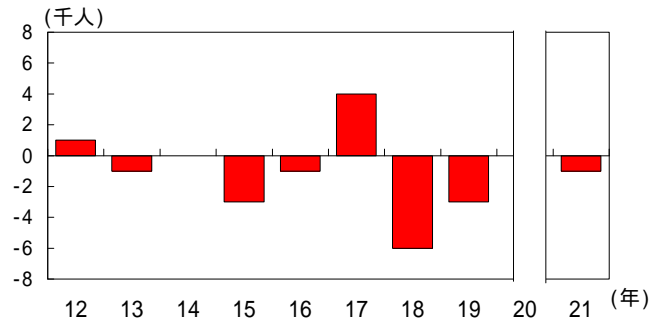
主な職業別就業者の実数と対前年増減数、増減率を示すと次のとおりである。  
(統計表第4表参照)

	就業者数(千人)	増減数(千人)	増減率(%)
専門的・技術的職業	97	3	3.2
管理的職業	14	0	0.0
事務	124	4	3.3
販売	75	0	0.0
保安・サービス職業	98	0	0.0
農林・漁業	37	4	12.1
運輸・通信	27	3	12.5
生産工程作業者	102	1	1.0
労務作業者	42	2	5.0

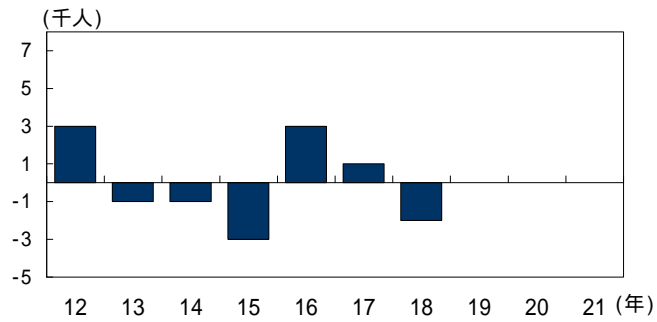
[図3] 主な産業別就業者の対前年増減数の推移

平成14年3月と平成19年1月に日本標準産業分類が改訂された。  
産業分類が変更された平成14年結果と平成20年結果の対前年増減数は、  
一部の産業で前年結果と比較ができないため、空白としている。

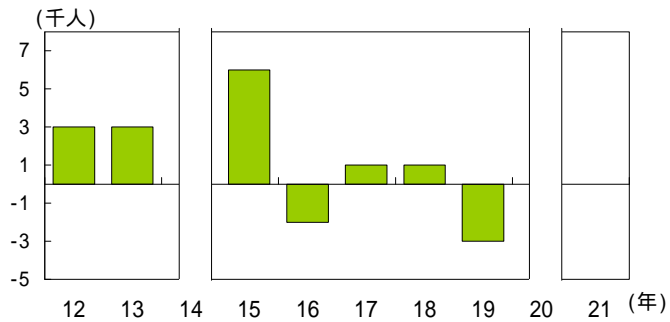
- 建設業 -



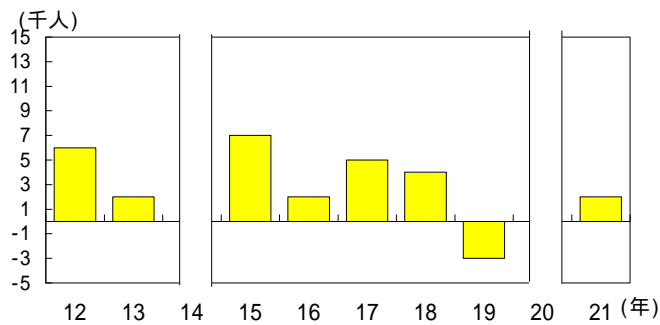
- 製造業 -



- 卸売・小売業 -



- サービス業（他に分類されないもの） -



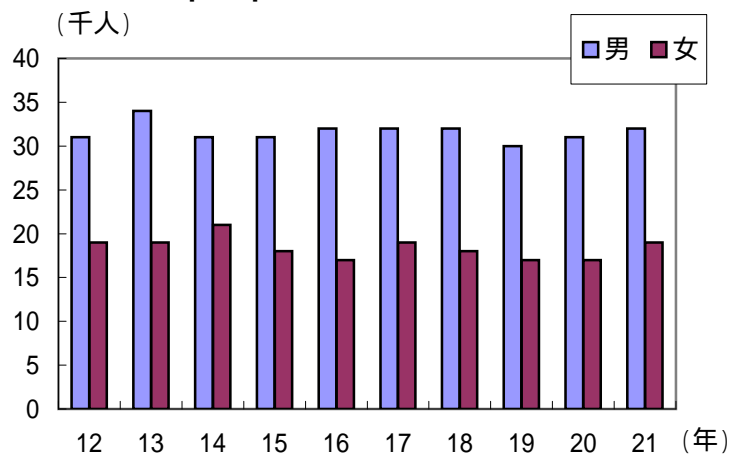
## 5 完全失業者及び完全失業率

完全失業者は50千人で前年に比べ2千人(4.2%)増加した。男女別にみると男性は32千人、女性は19千人で、前年に比べ男性は1千人(3.2%)増加し、女性は2千人(11.8%)増加した。

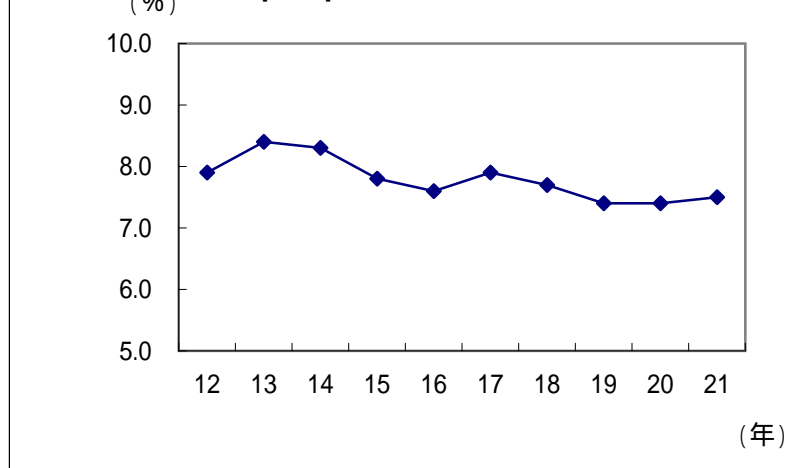
完全失業率は7.5%で、前年に比べ0.1ポイント上昇した。男女別にみると、男性は8.4%、女性は6.6%で、前年に比べると男性は0.1ポイント上昇し、女性は0.4ポイント上昇した。

(統計表第1表参照)

[図4]完全失業者数の推移



[図5]完全失業率の推移



なお、年齢階級別失業率は統計表第7表のとおりである。

# 統計表

## 統 計 表

平成21年平均結果

第1表 就業状態、主な活動状態別人口 .....	7
第2表 農林業・非農林業、従業上の地位別就業者数 .....	10
第3表 産業別就業者数 .....	11
第4表 職業別就業者数 .....	12
第5表 性別、年齢階級別完全失業者数 .....	13
第6表 性別、年齢階級別就業者数 .....	13
第7表 年齢階級別完全失業率 .....	14
第8表 転職または追加就業希望者 .....	15
第9表 週間就業時間別非農林業就業者数 .....	16
第10表 15歳以上年齢階級別の就業状態 .....	17

### 利用上の注意

- 1 完全失業率は、労働力人口に占める完全失業者の割合である。
- 2 労働力人口比率は、15歳以上人口に占める労働力人口の割合である。
- 3 統計表の数値は、表章単位未満の位で四捨五入してある、総数に分類不能又は不詳の数を含むため、必ずしも総数と内訳の合計とは一致しない。
- 4 増減数及び増減率は、表章単位の数値から算出している。なお、統計表中の「 」印は、分母が小さいため比率を計算していない。
- 5 平成19年1月から結果の算出の基礎となる人口を平成17年国勢調査の確定人口に基づく最新の推計人口に切り替えたことに伴い、平成19年の結果数値には、この切り替えに伴う統計上の不突合が含まれている。
- 6 労働力調査は標本調査であることから、特に表章数値が小さい実数については、標本誤差に留意する必要がある。
- 7 平成20年の産業別就業者数は、これまで平成14年3月改訂の日本標準産業分類で公表していたが、本資料においては平成21年平均との比較のため、平成19年11月改訂の日本標準産業分類で結果数値を公表している。

第1表 就業状態、主な活動状態別人口 (総数)

(年平均)

沖縄県

(単位：千人・%)

	分類事項 年	15歳以上人口	労働力人口	就業者			完全失業者	非労働力人口	労働力人口比率	完全失業率
					農業	非農業				
実数	平成8年	1000	586	547	37	510	38	413	58.6	6.5
	9年	1014	602	566	39	527	36	411	59.4	6.0
	10年	1029	608	561	35	526	47	420	59.1	7.7
	11年	1043	616	565	36	529	51	427	59.1	8.3
	12年	1059	629	579	37	542	50	430	59.4	7.9
	13年	1073	630	577	33	544	53	443	58.7	8.4
	14年	1075	625	573	30	542	52	450	58.1	8.3
	15年	1088	631	582	30	552	49	457	58.0	7.8
	16年	1101	644	595	31	564	49	457	58.5	7.6
	17年	1112	649	598	27	571	51	463	58.4	7.9
	18年	1122	647	597	25	572	50	474	57.7	7.7
	19年	1120	639	592	25	567	47	481	57.1	7.4
	20年	1126	648	600	28	572	48	478	57.5	7.4
21年	1132	667	617	33	584	50	465	58.9	7.5	
対前年増減数	平成9年	14	16	19	2	17	-2	-2	0.8	-0.5
	10年	15	6	-5	-4	-1	11	9	-0.3	1.7
	11年	14	8	4	1	3	4	7	0.0	0.6
	12年	16	13	14	1	13	-1	3	0.3	-0.4
	13年	14	1	-2	-4	2	3	13	-0.7	0.5
	14年	2	-5	-4	-3	-2	-1	7	-0.6	-0.1
	15年	13	6	9	0	10	-3	7	-0.1	-0.5
	16年	13	13	13	1	12	0	0	0.5	-0.2
	17年	11	5	3	-4	7	2	6	-0.1	0.3
	18年	10	-2	-1	-2	1	-1	11	-0.7	-0.2
	19年	-2	-8	-5	0	-5	-3	7	-0.6	-0.3
	20年	6	9	8	3	5	1	-3	0.4	0.0
	21年	6	19	17	5	12	2	-13	1.4	0.1
対前年増減率	平成9年	1.4	2.7	3.5	5.4	3.3	-5.3	-0.5	-	-
	10年	1.5	1.0	-0.9	-10.3	-0.2	30.6	2.2	-	-
	11年	1.4	1.3	0.7	2.9	0.6	8.5	1.7	-	-
	12年	1.5	2.1	2.5	2.8	2.5	-2.0	0.7	-	-
	13年	1.3	0.2	-0.3	-10.8	0.4	6.0	3.0	-	-
	14年	0.2	-0.8	-0.7	-9.1	-0.4	-1.9	1.6	-	-
	15年	1.2	1.0	1.6	0.0	1.8	-5.8	1.6	-	-
	16年	1.2	2.1	2.2	3.3	2.2	0.0	0.0	-	-
	17年	1.0	0.8	0.5	-12.9	1.2	4.1	1.3	-	-
	18年	0.9	-0.3	-0.2	-7.4	0.2	-2.0	2.4	-	-
	19年	-0.2	-1.2	-0.8	0.0	-0.9	-6.0	1.5	-	-
	20年	0.5	1.4	1.4	12.0	0.9	2.1	-0.6	-	-
	21年	0.5	2.9	2.8	17.9	2.1	4.2	-2.7	-	-



第1表 就業状態、主な活動状態別人口 (男)

(年平均)

沖縄県

(単位：千人・%)

	分類事項 年	15歳以上人口	労働力人口	就業者			完全失業者	非労働力人口	労働力人口比率	完全失業率
				就業者	農林業	非農林業				
実数	平成8年	484	352	328	24	304	24	131	72.7	6.8
	9年	491	358	336	25	311	22	133	72.9	6.1
	10年	499	361	332	23	310	28	138	72.3	7.8
	11年	506	367	335	23	312	31	139	72.5	8.4
	12年	514	374	343	25	319	31	140	72.8	8.3
	13年	521	375	341	23	318	34	146	72.0	9.1
	14年	522	368	336	21	316	31	155	70.5	8.4
	15年	529	370	339	21	318	31	159	69.9	8.4
	16年	535	376	344	22	323	32	158	70.3	8.5
	17年	540	376	344	19	325	32	164	69.6	8.5
	18年	545	375	343	18	325	32	170	68.8	8.5
	19年	544	371	340	19	321	30	173	68.2	8.1
	20年	546	374	343	19	323	31	172	68.5	8.3
21年	549	381	349	23	326	32	168	69.4	8.4	
対前年増減数	平成9年	7	6	8	1	7	-2	2	0.2	-0.7
	10年	8	3	-4	-2	-1	6	5	-0.6	1.7
	11年	7	6	3	0	2	3	1	0.2	0.6
	12年	8	7	8	2	7	0	1	0.3	-0.1
	13年	7	1	-2	-2	-1	3	6	-0.8	0.8
	14年	1	-7	-5	-2	-2	-3	9	-1.5	-0.7
	15年	7	2	3	0	2	0	4	-0.6	0.0
	16年	6	6	5	1	5	1	-1	0.4	0.1
	17年	5	0	0	-3	2	0	6	-0.7	0.0
	18年	5	-1	-1	-1	0	0	6	-0.8	0.0
	19年	-1	-4	-3	1	-4	-2	3	-0.6	-0.4
	20年	2	3	3	0	2	1	-1	0.3	0.2
	21年	3	7	6	4	3	1	-4	0.9	0.1
対前年増減率	平成9年	1.4	1.7	2.4	4.2	2.3	-8.3	1.5	-	-
	10年	1.6	0.8	-1.2	-8.0	-0.3	27.3	3.8	-	-
	11年	1.4	1.7	0.9	0.0	0.6	10.7	0.7	-	-
	12年	1.6	1.9	2.4	8.7	2.2	0.0	0.7	-	-
	13年	1.4	0.3	-0.6	-8.0	-0.3	9.7	4.3	-	-
	14年	0.2	-1.9	-1.5	-8.7	-0.6	-8.8	6.2	-	-
	15年	1.3	0.5	0.9	0.0	0.6	0.0	2.6	-	-
	16年	1.1	1.6	1.5	4.8	1.6	3.2	-0.6	-	-
	17年	0.9	0.0	0.0	-13.6	0.6	0.0	3.8	-	-
	18年	0.9	-0.3	-0.3	-5.3	0.0	0.0	3.7	-	-
	19年	-0.2	-1.1	-0.9	5.6	-1.2	-6.3	1.8	-	-
	20年	0.4	0.8	0.9	0.0	0.6	3.3	-0.6	-	-
	21年	0.5	1.9	1.7	21.1	0.9	3.2	-2.3	-	-

第1表 就業状態、主な活動状態別人口（女）

（年平均）

沖縄県

（単位：千人・％）

	分類事項 年	15歳以上人口	労働力人口	就業者			完全失業者	非労働力人口	労働力人口比率	完全失業率
					農業	非農業				
実数	平成8年	516	234	220	13	207	14	281	45.3	6.0
	9年	522	244	230	14	216	14	278	46.7	5.7
	10年	530	247	229	12	217	19	282	46.6	7.7
	11年	537	249	230	13	217	20	287	46.4	8.0
	12年	545	255	236	13	223	19	290	46.8	7.5
	13年	552	255	236	10	226	19	297	46.2	7.5
	14年	553	257	236	10	227	21	296	46.5	8.2
	15年	559	261	243	10	233	18	298	46.7	6.9
	16年	566	268	250	9	241	17	298	47.3	6.3
	17年	572	273	254	8	245	19	299	47.7	7.0
	18年	577	272	255	8	247	18	305	47.1	6.6
	19年	577	269	252	6	246	17	308	46.6	6.3
20年	580	275	258	8	249	17	305	47.4	6.2	
21年	584	287	268	11	258	19	297	49.1	6.6	
対前年増減数	平成9年	6	10	10	1	9	0	-3	1.4	-0.3
	10年	8	3	-1	-2	1	5	4	-0.1	2.0
	11年	7	2	1	1	0	1	5	-0.2	0.3
	12年	8	6	6	0	6	-1	3	0.4	-0.5
	13年	7	0	0	-3	3	0	7	-0.6	0.0
	14年	1	2	0	0	1	2	-1	0.3	0.7
	15年	6	4	7	0	6	-3	2	0.2	-1.3
	16年	7	7	7	-1	8	-1	0	0.6	-0.6
	17年	6	5	4	-1	4	2	1	0.4	0.7
	18年	5	-1	1	0	2	-1	6	-0.6	-0.4
	19年	0	-3	-3	-2	-1	-1	3	-0.5	-0.3
	20年	3	6	6	2	3	0	-3	0.8	-0.1
21年	4	12	10	3	9	2	-8	1.7	0.4	
対前年増減率	平成9年	1.2	4.3	4.5	7.7	4.3	0.0	-1.1	-	-
	10年	1.5	1.2	-0.4	-14.3	0.5	35.7	1.4	-	-
	11年	1.3	0.8	0.4	8.3	0.0	5.3	1.8	-	-
	12年	1.5	2.4	2.6	0.0	2.8	-5.0	1.0	-	-
	13年	1.3	0.0	0.0	-23.1	1.3	0.0	2.4	-	-
	14年	0.2	0.8	0.0	0.0	0.4	10.5	-0.3	-	-
	15年	1.1	1.6	3.0	0.0	2.6	-14.3	0.7	-	-
	16年	1.3	2.7	2.9	-10.0	3.4	-5.6	0.0	-	-
	17年	1.1	1.9	1.6	-11.1	1.7	11.8	0.3	-	-
	18年	0.9	-0.4	0.4		0.8	-5.3	2.0	-	-
	19年	0.0	-1.1	-1.2		-0.4	-5.6	1.0	-	-
	20年	0.5	2.2	2.4		1.2	0.0	-1.0	-	-
21年	0.7	4.4	3.9		3.6	11.8	-2.6	-	-	

第2表 農林業、非農林業、従業上の地位別就業者数

沖縄県

(単位：千人・%)

分類事項	年	全 産 業			農 林 業			非 農 林 業		
		自営業主	家族従業者	雇用者	自営業主	家族従業者	雇用者	自営業主	家族従業者	雇用者
男女計	平成16年	83	25	485	18	8	5	65	17	481
	17年	78	23	496	16	6	4	62	17	491
	18年	71	22	504	14	7	5	57	15	499
	19年	72	21	499	13	7	5	58	14	494
	20年	75	20	505	15	7	6	60	13	499
	21年	77	20	519	19	8	6	58	12	513
対前年増減数	平成17年	-5	-2	11	-2	-2	-1	-3	0	10
	18年	-7	-1	8	-2	1	1	-5	-2	8
	19年	1	-1	-5	-1	0	0	1	-1	-5
	20年	3	-1	6	2	0	1	2	-1	5
	21年	2	0	14	4	1	0	-2	-1	14
対前年増減率	平成17年	-6.0	-8.0	2.3	-11.1			-4.6	0.0	2.1
	18年	-9.0	-4.3	1.6	-12.5			-8.1	-11.8	1.6
	19年	1.4	-4.5	-1.0	-7.1			1.8	-6.7	-1.0
	20年	4.2	-4.8	1.2	15.4			3.4	-7.1	1.0
	21年	2.7	0.0	2.8	26.7			-3.3	-7.7	2.8

男	平成16年	60	6	277	16	2	3	44	4	274
	17年	56	6	281	14	2	3	42	4	278
	18年	53	5	284	13	2	3	40	3	281
	19年	55	5	280	13	2	3	41	3	276
	20年	58	4	280	15	2	3	43	2	277
	21年	59	4	285	17	2	4	42	2	282
対前年増減数	平成17年	-4	0	4	-2	0	0	-2	0	4
	18年	-3	-1	3	-1	0	0	-2	-1	3
	19年	2	0	-4	0	0	0	1	0	-5
	20年	3	-1	0	2	0	0	2	-1	1
	21年	1	0	5	2	0	1	-1	0	5
対前年増減率	平成17年	-6.7		1.4	-12.5			-4.5		1.5
	18年	-5.4		1.1	-7.1			-4.8		1.1
	19年	3.8		-1.4	0.0			2.5		-1.8
	20年	5.5		0.0	15.4			4.9		0.4
	21年	1.7		1.8	13.3			-2.3		1.8

女	平成16年	23	19	208	2	6	2	21	13	206
	17年	22	17	215	2	5	2	20	12	213
	18年	18	17	219	1	5	1	17	12	218
	19年	17	15	219	0	5	1	17	11	218
	20年	17	16	225	1	5	2	16	10	222
	21年	18	16	234	1	7	3	17	9	231
対前年増減数	平成17年	-1	-2	7	0	-1	0	-1	-1	7
	18年	-4	0	4	-1	0	-1	-3	0	5
	19年	-1	-2	0	-1	0	0	0	-1	0
	20年	0	1	6	1	0	1	-1	-1	4
	21年	1	0	9	0	2	1	1	-1	9
対前年増減率	平成17年	-4.3	-10.5	3.4				-4.8	-7.7	3.4
	18年	-18.2	0.0	1.9				-15.0	0.0	2.3
	19年	-5.6	-11.8	0.0				0.0	-8.3	0.0
	20年	0.0	6.7	2.7				-5.9	-9.1	1.8
	21年	5.9	0.0	4.0				6.3	-10.0	4.1

第3表 産業別就業者数

沖縄県

(単位：千人・%)

分類事項 (平成20年～21年)	全産業	第一次産業			第二次産業				第三次産業																		
		総数	農業、 林業	漁業	総数	鉱業、 採石業、 砂利採	建設業	製造業	総数	水道業	電気・ガス・ 熱供給	運輸業、 郵便業	情報通信業	卸売業、 小売業	不動産業、 物品賃貸業	金融業、 保険業	サービス業	学術研究、 専門・技術	飲食サービス業	宿泊業	娯楽業	生活関連サービス業	教育、 学習支援業	医療、 福祉	複合サービス業	サービス業	公務(他に分類されるものを除く)
旧分類事項 (平成16年～19年)	全産業	総数	農林業	漁業	総数	鉱業	建設業	製造業	総数	水道業	電気ガス熱供給	運輸業	情報通信業	卸売・小売業	不動産業	金融・保険		飲食店・宿泊業			教育・学習支援業	医療、福祉	複合サービス業	サービス業	公務		
年																											
男女計	平成16年	595	38	31	7	106	0	73	33	448	4	42	104	18				50			93	99	38				
	17年	598	32	27	5	111	0	77	34	453	4	43	105	18				48			98	104	33				
	18年	597	29	25	4	103	0	71	32	463	4	42	106	18				50			100	108	35				
	19年	592	30	25	5	100	0	68	32	456	2	41	103	20				49			100	105	36				
	20年	600	33	28	5	100	0	68	32	464	3	45	99	24	18			52			105	57	35				
	21年	617	37	33	4	99	0	67	32	478	3	49	99	24	18			54			108	60	33				
対前年増減数	平成17年	3	-6	-4	-2	5	0	4	1	5	0	1	1	0				-2			5	5	-5				
	18年	-1	-3	-2	-1	-8	0	-6	-2	10	0	-1	1	0				2			2	4	2				
	19年	-5	1	0	1	-3	0	-3	0	-7	-2	-1	-3	2				-1			0	-3	1				
	20年	8	3	3	0	0	0	0	0	8	1																
	21年	17	4	5	-1	-1	0	-1	0	14	0	4	0	0	0			2		4	3	3	-2				
対前年増減率	平成17年	0.5	-15.8	-12.9		4.7		5.5	3.0	1.1		2.4	1.0	0.0				-4.0			5.4	5.1	-13.2				
	18年	-0.2	-9.4	-7.4		-7.2		-7.8	-5.9	0.2		-2.3	1.0	0.0				4.2			2.0	3.8	6.1				
	19年	-0.8	3.4	0.0		-2.9		-4.2	0.0	-1.5		-2.4	-2.8	11.1				-2.0			0.0	-2.8	2.9				
	20年	1.4	10.0	12.0		0.0		0.0	1.8																		
	21年	2.8	12.1	17.9		-1.0		-1.5	0.0	3.0		8.9	0.0	0.0	0.0	0.0	0.0	3.8	15.4	2.9	5.3	-5.7					
男	平成16年	344	28	22	6	84	0	64	20	229	3	33	49	8			18			30	59	29					
	17年	344	24	19	5	89	0	67	22	231	3	33	51	9			18			30	63	24					
	18年	343	22	18	4	83	0	62	21	238	3	33	52	9			20			30	65	26					
	19年	340	24	19	5	80	0	60	20	233	2	33	49	9			20			32	60	28					
	20年	343	24	19	5	80	0	60	20	238	3	36	47	14	12		20	12	35	32	27						
	21年	349	27	23	4	78	0	59	19	244	3	40	47	13	13		22	13	34	36	23						
対前年増減数	平成17年	0	-4	-3	-1	5	0	3	2	2	0	0	2	1			0			0	4	-5					
	18年	-1	-2	-1	-1	-6	0	-5	-1	7	0	0	1	0			2			0	2	2					
	19年	-3	2	1	1	-3	0	-2	-1	-5	-1	0	-3	0			0			2	-5	2					
	20年	3	0	0	0	0	0	0	0	5	1																
	21年	6	3	4	-1	-2	0	-1	-1	6	0	4	0	-1	1		2	1	-1	4	-4						
対前年増減率	平成17年	0.0	-14.3	-13.6		6.0		4.7	10.0	0.9		0.0	4.1				0.0			0.0	6.8	-17.2					
	18年	-0.3	-8.3	-5.3		-6.7		-7.5	-4.5	3.0		0.0	2.0				11.1			0.0	3.2	8.3					
	19年	-0.9	9.1	5.6		-3.6		-3.2	-4.8	-2.1		0.0	-5.8				0.0			6.7	-7.7	7.7					
	20年	0.9	0.0	0.0		0.0		0.0	2.1																		
	21年	1.7	12.5	21.1		-2.5		-1.7	-5.0	2.5		11.1	0.0	-7.1	8.3	10.0	8.3	10.0	8.3	-2.9	12.5	-14.8					
女	平成16年	250	10	9	1	21	0	9	12	219	1	8	56	9			32			63	41	9					
	17年	254	8	8	0	21	0	9	12	222	1	8	55	9			30			68	42	9					
	18年	255	8	8	0	20	0	9	11	225	1	9	54	10			29			70	43	9					
	19年	252	6	6	0	20	0	8	12	222	0	8	53	11			29			68	45	8					
	20年	258	9	8	1	20	0	8	12	227	0	10	52	11	6		33	14	70	25	8						
	21年	268	11	11	0	21	-	8	13	237	0	10	52	11	5		32	17	74	26	10						
対前年増減数	平成17年	4	-2	-1	-1	0	0	0	0	3	0	0	-1	0			-2			5	1	0					
	18年	1	0	0	0	-1	0	0	-1	3	0	1	-1	1			-1			2	1	0					
	19年	-3	-2	-2	0	0	0	-1	1	-3	-1	-1	-1	1			0			-2	2	-1					
	20年	6	3	2	1	0	0	0	0	5	0																
	21年	10	2	3	-1	1	0	0	1	10	0	0	0	0	-1		-1	3	4	1	2						
対前年増減率	平成17年	1.6	-20.0			0.0			0.0	1.4				-1.8			-6.3			7.9	2.4						
	18年	0.4				-4.8			-8.3	1.4				-1.8			-3.3			2.9	2.4						
	19年	-1.2				0.0			9.1	-1.3				-1.9	10.0		0.0			-2.9	4.7						
	20年	2.4				0.0			0.0	2.3																	
	21年	3.9				5.0			8.3	4.4		0.0	0.0	0.0			-3.0	21.4	5.7	4.0							

平成20年平均から、平成19年11月に改定された日本標準産業分類に従い分類した。

前年と比較できない産業は空白とした。

第4表 職業別就業者数

沖繩県

(単位：千人・%)

	分類事項 年	専門的 職業	管理的 職業	事 務	販 売	保 安 サ ー ビ ス 職 業	農 林 ・ 漁 業	運 輸 ・ 通 信	生 産 工 程 作 業 者	労 務 作 業 者
男女計	平成15年	87	18	105	84	92	34	26	101	33
	16年	88	17	109	82	94	37	27	102	36
	17年	89	18	113	80	92	33	26	106	40
	18年	93	17	113	81	97	30	25	101	40
	19年	91	14	117	78	95	31	25	99	39
	20年	94	14	120	75	98	33	24	101	40
	21年	97	14	124	75	98	37	27	102	42
対前年 増減数	平成16年	1	-1	4	-2	2	3	1	1	3
	17年	1	1	4	-2	-2	-4	-1	4	4
	18年	4	-1	0	1	5	-3	-1	-5	0
	19年	-2	-3	4	-3	-2	1	0	-2	-1
	20年	3	0	3	-3	3	2	-1	2	1
	21年	3	0	4	0	0	4	3	1	2
対前年 増減率	平成16年	1.1	-5.6	3.8	-2.4	2.2	8.8	3.8	1.0	9.1
	17年	1.1	5.9	3.7	-2.4	-2.1	-10.8	-3.7	3.9	11.1
	18年	4.5	-5.6	0.0	1.3	5.4	-9.1	-3.8	-4.7	0.0
	19年	-2.2	-17.6	3.5	-3.7	-2.1	3.3	0.0	-2.0	-2.5
	20年	3.3	0.0	2.6	-3.8	3.2	6.5	-4.0	2.0	2.6
	21年	3.2	0.0	3.3	0.0	0.0	12.1	12.5	1.0	5.0
男	平成15年	41	16	35	47	44	25	24	87	19
	16年	42	16	37	44	44	27	25	86	21
	17年	41	17	39	44	43	24	24	89	21
	18年	40	15	39	47	48	22	23	85	23
	19年	41	13	40	44	47	24	23	85	22
	20年	44	13	42	42	47	25	23	83	22
	21年	45	13	44	41	44	26	25	84	25
対前年 増減数	平成16年	1	0	2	-3	0	2	1	-1	2
	17年	-1	1	2	0	-1	-3	-1	3	0
	18年	-1	-2	0	3	5	-2	-1	-4	2
	19年	1	-2	1	-3	-1	2	0	0	-1
	20年	3	0	2	-2	0	1	0	-2	0
	21年	1	0	2	-1	-3	1	2	1	3
対前年 増減率	平成16年	2.4	0.0	5.7	-6.4	0.0	8.0	4.2	-1.1	10.5
	17年	-2.4	6.3	5.4	0.0	-2.3	-11.1	-4.0	3.5	0.0
	18年	-2.4	-11.8	0.0	6.8	11.6	-8.3	-4.2	-4.5	9.5
	19年	2.5	-13.3	2.6	-6.4	-2.1	9.1	0.0	0.0	-4.3
	20年	7.3	0.0	5.0	-4.5	0.0	4.2	0.0	-2.4	0.0
	21年	2.3	0.0	4.8	-2.4	-6.4	4.0	8.7	1.2	13.6
女	平成15年	47	1	69	37	48	10	2	14	14
	16年	45	1	73	38	50	9	2	16	15
	17年	49	1	73	36	49	8	1	17	18
	18年	53	1	74	34	49	8	1	16	17
	19年	51	1	78	33	48	7	1	15	17
	20年	50	1	78	33	51	8	1	17	18
	21年	52	1	80	34	53	11	2	18	17
対前年 増減数	平成16年	-2	0	4	1	2	-1	0	2	1
	17年	4	0	0	-2	-1	-1	-1	1	3
	18年	4	0	1	-2	0	0	0	-1	-1
	19年	-2	0	4	-1	-1	-1	0	-1	0
	20年	-1	0	0	0	3	1	0	2	1
	21年	2	0	2	1	2	3	1	1	-1
対前年 増減率	平成16年	-4.3		5.8	2.7	4.2	-10.0		14.3	7.1
	17年	8.9		0.0	-5.3	-2.0	-11.1		6.3	20.0
	18年	8.2		1.4	-5.6	0.0			-5.9	-5.6
	19年	-3.8		5.4	-2.9	-2.0			-6.3	0.0
	20年	-2.0		0.0	0.0	6.3			13.3	5.9
	21年	4.0		2.6	3.0	3.9			5.9	-5.6

第5表 性別、年齢階級別完全失業者数

単位(千人)

区分	総数		15～19歳		20～24歳		25～29歳		30～34歳		35～39歳		40～54歳		55～64歳		65歳以上	
	計	女	計	女	計	女	計	女	計	女	計	女	計	女	計	女	計	女
	男	女	男	女	男	女	男	女	男	女	男	女	男	女	男	女	男	女
平成12年	50	31	3	2	12	7	9	5	4	5	3	2	8	4	4	1	0	0
13年	53	34	4	3	12	7	10	6	4	6	4	2	9	4	4	1	0	0
14年	52	31	3	2	9	5	9	4	4	7	3	2	9	4	4	1	0	0
15年	49	31	3	2	9	5	8	4	4	6	3	2	9	3	4	1	0	0
16年	49	32	3	2	9	6	8	5	3	7	4	2	8	4	5	1	1	0
17年	51	32	3	2	11	6	7	5	3	7	4	3	9	5	5	1	1	0
18年	50	32	2	1	11	6	7	4	4	7	4	3	8	3	4	1	1	0
19年	47	30	2	2	9	6	7	4	3	6	3	2	8	4	4	1	1	0
20年	48	31	2	2	9	5	7	5	3	5	4	2	8	4	5	1	1	0
21年	50	32	2	1	9	5	8	5	3	6	4	2	9	5	6	2	0	0

第6表 性別、年齢階級別就業者数

区分	総数		15～19歳		20～24歳		25～29歳		30～34歳		35～39歳		40～54歳		55～64歳		65歳以上	
	計	女	計	女	計	女	計	女	計	女	計	女	計	女	計	女	計	女
	男	女	男	女	男	女	男	女	男	女	男	女	男	女	男	女	男	女
平成12年	579	343	9	5	59	31	76	43	32	28	65	40	205	83	69	42	32	21
13年	577	341	8	4	57	31	76	43	32	26	63	38	211	86	62	39	33	21
14年	573	336	9	5	48	25	74	41	32	23	64	38	213	87	64	39	31	20
15年	582	339	9	5	49	25	73	41	32	24	65	38	213	87	68	42	33	20
16年	595	344	9	5	52	27	71	40	31	25	67	39	215	90	73	44	33	21
17年	598	344	9	5	53	27	69	39	30	26	67	39	211	90	80	49	31	20
18年	597	343	9	5	55	28	68	37	31	27	69	39	207	87	81	50	31	20
19年	592	340	8	4	48	24	69	36	32	24	71	41	204	85	86	52	33	19
20年	600	343	7	3	48	24	67	35	32	24	74	42	204	87	94	57	37	19
21年	617	349	7	4	51	26	68	36	32	25	77	44	207	91	99	59	33	21

第7表 年齢階級別完全失業率

沖縄県

(単位：%)

	分類事項 年	総数	15～19 歳	20～24 歳	25～29 歳	30～34 歳	35～39 歳	40～54 歳	55～64 歳	65歳以上
男	平成3年	4.0	22.2	10.2	4.6	4.1	3.6	2.7	2.8	0.0
	4年	4.3	25.0	10.5	4.8	4.3	3.8	2.2	2.7	0.0
	5年	4.4	27.3	11.3	6.3	4.5	4.1	2.2	1.3	0.0
	6年	5.1	27.3	13.8	7.8	4.6	4.1	2.7	2.6	0.0
	7年	5.8	25.0	13.6	7.7	4.7	4.2	3.7	2.7	0.0
	8年	6.5	27.3	15.7	8.7	6.5	5.7	4.0	3.9	0.0
	9年	6.0	27.3	11.9	9.3	6.0	4.1	3.9	3.9	0.0
女	10年	7.7	25.0	15.9	11.4	7.4	7.1	4.8	5.3	0.0
	11年	8.3	27.3	18.8	11.0	8.7	5.9	5.7	5.3	3.3
	12年	7.9	25.0	16.9	10.6	7.2	5.8	5.5	5.5	0.0
	13年	8.4	33.3	17.4	11.8	8.2	6.0	5.8	6.0	0.0
	14年	8.3	25.0	15.8	11.0	9.1	7.4	6.1	5.9	0.0
	15年	7.8	25.0	15.5	9.9	7.7	7.2	5.8	5.6	0.0
	16年	7.6	25.0	14.5	10.1	8.5	7.0	5.3	6.4	2.9
計	17年	7.9	27.3	17.2	9.2	8.3	8.3	5.8	5.9	3.1
	18年	7.7	18.2	16.7	9.3	8.3	8.0	5.0	5.7	3.2
	19年	7.4	20.0	16.1	9.3	7.1	7.8	5.6	5.6	3.3
	20年	7.4	22.2	15.8	9.5	6.1	7.4	5.6	5.1	3.2
	21年	7.5	22.2	15.0	10.5	7.5	6.0	6.4	5.7	-

男	平成12年	8.3	28.6	18.4	10.2	7.1	4.8	6.2	8.7	0.0
	13年	9.1	42.9	18.4	12.2	9.1	7.5	6.7	9.5	0.0
	14年	8.4	28.6	16.7	8.7	8.9	7.3	6.6	9.3	0.0
	15年	8.4	28.6	16.1	8.9	6.5	7.3	6.7	6.7	0.0
	16年	8.5	28.6	18.2	11.1	8.5	7.1	6.0	8.3	-
	17年	8.5	28.6	18.2	11.6	8.3	7.1	6.9	7.5	-
	18年	8.5	16.7	17.1	9.5	8.3	7.0	6.3	7.4	5.0
	19年	8.1	33.3	20.7	10.0	8.2	6.7	6.3	7.1	5.0
	20年	8.3	40.0	17.2	12.5	6.4	8.7	6.4	6.6	-
	21年	8.4	20.0	16.1	12.2	6.5	8.5	7.2	7.8	-

女	平成12年	7.5	20.0	15.2	11.1	7.4	7.4	4.6	3.7	0.0
	13年	7.5	16.7	16.1	11.1	6.9	7.7	4.4	4.0	0.0
	14年	8.2	20.0	14.8	13.5	9.1	7.1	5.5	4.0	0.0
	15年	6.9	20.0	14.3	11.1	9.4	7.1	3.3	3.7	0.0
	16年	6.3	20.0	10.3	8.8	8.8	6.7	4.3	3.4	-
	17年	7.0	20.0	16.7	9.1	8.6	6.5	5.3	3.1	-
	18年	6.6	20.0	15.6	9.1	8.3	6.3	3.3	3.1	-
	19年	6.3	20.0	11.1	8.6	5.7	6.3	4.4	2.9	-
	20年	6.2	25.0	14.3	8.8	5.7	5.9	4.3	2.6	-
	21年	6.6	25.0	13.8	8.6	8.8	5.7	5.3	4.8	-

第8表 転職または追加就業希望者

沖縄県

(単位：千人、%)

分類事項	年	就業者	転職希望者				追加就業希望者			
			計	就業者に 対する 割合	求職	非求職	計	就業者に 対する 割合	求職	非求職
男	平成8年	547	37	6.8	19	18	15	2.7	7	8
	9年	566	42	7.4	21	21	18	3.2	9	9
	10年	561	43	7.7	21	21	20	3.6	11	9
	11年	565	45	8.0	22	23	22	3.9	12	10
	12年	579	51	8.8	27	25	25	4.3	13	12
女	13年	577	54	9.4	27	27	23	4.0	13	10
	14年	573	53	9.2	28	25	25	4.4	13	11
	15年	582	53	9.1	28	24	28	4.8	16	12
	16年	595	55	9.2	30	25	28	4.7	16	13
	17年	598	57	9.5	29	28	30	5.0	17	13
計	18年	597	61	10.2	31	29	31	5.2	16	14
	19年	592	62	10.5	31	31	28	4.7	14	14
	20年	600	59	9.8	30	29	28	4.7	15	13
	21年	617	63	10.2	32	31	30	4.9	17	13

男	平成8年	328	20	6.1	11	10	8	2.4	4	4
	9年	336	23	6.8	11	12	9	2.7	4	5
	10年	332	24	7.2	12	12	11	3.3	6	5
	11年	335	25	7.5	12	13	11	3.3	6	5
	12年	343	29	8.5	15	14	13	3.8	6	7
	13年	341	30	8.8	15	16	12	3.5	6	5
	14年	336	29	8.6	16	13	12	3.6	6	6
	15年	339	29	8.6	16	14	14	4.1	7	7
	16年	344	29	8.4	15	14	14	4.1	8	6
	17年	344	30	8.7	15	15	15	4.4	9	6
	18年	343	32	9.3	17	15	16	4.7	9	8
	19年	340	34	10.0	16	18	15	4.4	7	8
	20年	343	32	9.3	17	15	13	3.8	7	6
21年	349	34	9.7	18	16	15	4.3	9	6	

女	平成8年	220	16	7.3	9	8	7	3.2	3	3
	9年	230	19	8.3	10	9	9	3.9	5	4
	10年	229	19	8.3	9	9	10	4.4	5	5
	11年	230	20	8.7	11	10	11	4.8	6	5
	12年	236	22	9.3	12	11	12	5.1	6	6
	13年	236	24	10.2	13	11	12	5.1	7	5
	14年	236	24	10.2	12	11	13	5.5	7	6
	15年	243	23	9.5	13	11	14	5.8	8	5
	16年	250	25	10.0	15	11	15	6.0	8	6
	17年	254	27	10.6	14	13	14	5.5	7	7
	18年	255	28	11.0	14	14	14	5.5	8	7
	19年	252	28	11.1	15	13	13	5.2	7	6
	20年	258	27	10.5	13	14	15	5.8	8	7
21年	268	29	10.8	14	14	15	5.6	9	6	



第9表 週間就業時間別非農林業就業者数

沖縄県

(単位：千人，%)

	分類事項 年	総数	休業者	従業者								就平均 業均週 時間
				総数	1～14 時間	15～34 時間	35時間以上					
							総数	35～48 時間	49～59 時間	60時間 以上		
男	実数	平成15年	552	8	544	11	84	448	316	79	54	43.4
		16年	564	8	556	13	89	454	322	78	53	42.9
		17年	571	9	562	12	98	451	325	76	51	42.5
		18年	572	10	562	15	96	450	337	68	45	42.0
		19年	567	10	557	14	102	439	329	67	42	41.8
		20年	572	11	562	15	106	439	329	65	46	41.7
	対前年 増減数	平成16年	7	1	6	-1	9	-3	3	-2	-2	-0.4
		17年	1	1	0	3	-2	-1	12	-8	-6	-0.5
		18年	-5	0	-5	-1	6	-11	-8	-1	-3	-0.2
		19年	5	1	5	1	4	0	0	-2	4	-0.1
		20年	0	0	0	0	0	0	0	0	0	0.0
		21年	12	2	9	0	3	8	9	0	-3	-0.2
計	対前年 増減率	平成16年	1.2		1.1	-7.7	10.1	-0.7	0.9	-2.6	-3.8	-0.9
		17年	0.2		0.0	25.0	-2.0	-0.2	3.7	-10.5	-11.8	-1.2
		18年	-0.9	0.0	-0.9	-6.7	6.3	-2.4	-2.4	-1.5	-6.7	-0.5
		19年	0.9	10.0	0.9	7.1	3.9	0.0	0.0	-3.0	9.5	-0.2
		20年	0.0	0.0	0.0	0.0	0.0	0.0	0.0	0.0	0.0	0.0
		21年	2.1	18.2	1.6	0.0	2.8	1.8	2.7	0.0	-6.5	-0.5
男	実数	平成15年	318	4	314	3	27	284	182	59	43	46.8
		16年	323	5	318	4	28	286	186	57	42	46.2
		17年	325	5	321	4	32	284	187	57	40	45.9
		18年	325	5	320	5	29	285	198	51	36	45.4
		19年	321	5	317	5	34	278	192	51	35	45.2
		20年	323	5	318	5	33	279	192	49	38	45.4
	対前年 増減数	平成16年	2	0	3	0	4	-2	1	0	-2	-0.3
		17年	0	0	-1	1	-3	1	11	-6	-4	-0.5
		18年	-4	0	-3	0	5	-7	-6	0	-1	-0.2
		19年	2	0	1	0	-1	1	0	-2	3	0.2
		20年	0	0	0	0	0	0	0	0	0	0.0
		21年	3	0	3	0	-1	4	6	1	-3	-0.3
計	対前年 増減率	平成16年	0.6		0.9		14.3	-0.7	0.5	0.0	-4.8	-0.6
		17年	0.0		-0.3		-9.4	0.4	5.9	-10.5	-10.0	-1.1
		18年	-1.2		-0.9		17.2	-2.5	-3.0	0.0	-2.8	-0.4
		19年	0.6		0.3		-2.9	0.4	0.0	-3.9	8.6	0.4
		20年	0.0		0.0		0.0	0.0	0.0	0.0	0.0	0.0
		21年	0.9		0.9		-3.0	1.4	3.1	2.0	-7.9	-0.7
女	実数	平成15年	233	4	230	8	57	164	135	20	10	38.7
		16年	241	3	238	9	61	168	136	21	10	38.5
		17年	245	4	241	8	66	166	137	19	10	38
		18年	247	5	242	9	67	164	138	17	9	37.6
		19年	246	6	240	9	69	161	138	16	8	37.3
		20年	249	5	244	10	73	160	136	16	8	37.0
	対前年 増減数	平成16年	4	1	3	-1	5	-2	1	-2	0	-0.5
		17年	2	1	1	1	1	-2	1	-2	-1	-0.4
		18年	-1	1	-2	0	2	-3	0	-1	-1	-0.3
		19年	3	-1	4	1	4	-1	-2	0	0	-0.3
		20年	0	0	0	0	0	0	0	0	0	0.0
		21年	9	2	6	0	3	4	4	4	0	-0.1
計	対前年 増減率	平成16年	1.7		1.3		8.2	-1.2	0.7	-9.5	0.0	-1.3
		17年	0.8		0.4		1.5	-1.2	0.7	-10.5	-10.0	-1.1
		18年	-0.4		-0.8		3.0	-1.8	0.0	-5.9		-0.8
		19年	1.2		1.7		5.8	-0.6	-1.4	0.0		-0.8
		20年	0.0		0.0	0.0	0.0	0.0	0.0	0.0		0.0
		21年	3.6		2.5	0.0	4.1	2.5	2.9	0.0		-0.3

第10表 15歳以上年齢階級別の就業状態

平成21年平均沖縄県

(単位：千人)

	就業状態	総数	15～	20～	25～	30～	35～	40～	45～	50～	55～	65歳
			19歳	24歳	29歳	34歳	39歳	44歳	49歳	54歳	64歳	以上
男	15歳以上人口	1132	76	88	89	99	102	89	89	94	167	241
	労働力人口	667	9	60	76	80	83	73	73	74	105	34
	就業者	617	7	51	68	74	77	68	68	70	99	33
	完全失業者	50	2	9	8	6	5	5	4	4	6	0
	非労働力人口	465	66	28	13	18	20	16	16	19	61	207
	完全失業率(%)	7.5	22.2	15.0	10.5	7.5	6.0	6.8	5.5	5.4	5.7	-
女	15歳以上人口	549	38	44	44	49	51	44	45	47	85	102
	労働力人口	381	5	31	41	46	47	41	41	42	64	22
	就業者	349	4	26	36	43	44	38	38	40	59	21
	完全失業者	32	1	5	5	3	4	3	3	3	5	0
	非労働力人口	168	33	13	3	3	3	3	3	5	21	80
	完全失業率(%)	8.4	20.0	16.1	12.2	6.5	8.5	7.3	7.3	7.1	7.8	-
計	15歳以上人口	584	37	44	45	50	51	45	44	46	82	139
	労働力人口	287	4	29	35	34	35	32	31	32	42	12
	就業者	268	3	25	32	32	33	30	30	30	40	12
	完全失業者	19	1	4	3	3	2	2	1	1	2	0
	非労働力人口	297	33	15	10	15	16	13	13	14	40	127
	完全失業率(%)	6.6	25.0	13.8	8.6	8.8	5.7	6.3	3.2	3.1	4.8	-

平成21年平均沖縄県

(単位：千人)

	就業状態	総数	15～	25～	35～	45～	55～	65歳	15～	30～	40～	55歳
			24歳	34歳	44歳	54歳	64歳	以上	29歳	39歳	54歳	以上
男	15歳以上人口	1132	164	187	191	182	167	241	253	201	271	408
	労働力人口	667	69	156	156	147	105	34	145	163	220	139
	就業者	617	58	143	146	139	99	33	126	151	207	132
	完全失業者	50	11	14	10	9	6	0	19	11	14	6
	非労働力人口	465	95	31	35	35	61	207	108	38	51	268
	完全失業率(%)	7.5	15.9	9.0	6.4	6.1	5.7	-	13.1	6.7	6.4	4.3
女	15歳以上人口	549	82	93	95	92	85	102	126	100	136	187
	労働力人口	381	36	87	88	84	64	22	77	93	125	86
	就業者	349	30	79	82	78	59	21	66	87	116	80
	完全失業者	32	6	8	7	6	5	0	11	7	9	5
	非労働力人口	168	46	6	6	8	21	80	49	6	11	101
	完全失業率(%)	8.4	16.7	9.2	8.0	7.1	7.8	-	14.3	7.5	7.2	5.8
計	15歳以上人口	584	81	95	96	90	82	139	126	101	135	221
	労働力人口	287	33	69	67	63	42	12	68	69	95	54
	就業者	268	28	63	64	61	40	12	60	65	91	52
	完全失業者	19	4	6	4	3	2	0	7	5	5	2
	非労働力人口	297	48	25	29	27	40	127	58	31	40	167
	完全失業率(%)	6.6	12.1	8.7	6.0	4.8	4.8	-	10.3	7.2	5.3	3.7

平成22年1月分の公表予定日は平成22年3月2日(火) 8:30です。

この公表資料の内容は、沖縄県のホームページ(<http://www.pref.okinawa.jp/toukeika/>)でも提供していますのでご利用ください。

沖縄県企画部統計課人口社会統計班

T E L : 098 - 866 - 2050

F A X : 098 - 866 - 2056