

労働力調査

平成17年平均

沖縄県企画部統計課

TEL (098) 866-2050

沖縄県のホームページ <http://www.pref.okinawa.jp/>
統計情報のアドレス <http://www.pref.okinawa.jp/toukeika/>

平成18年1月31日

労働力調査平成17年平均結果の概要

1 15歳以上人口と労働力人口

平成17年平均の15歳以上人口は、1112千人（男性540千人、女性572千人）となっている。

これを就業状態別にみると、就業者は598千人、完全失業者が51千人、非労働力人口で463千人となっており、前年に比べ就業者は3千人(0.5%)増加、完全失業者は2千人(4.1%)増加、非労働力人口は6千人(1.3%)増加した。

また、就業者と完全失業者を合わせた労働力人口は、649千人で、前年に比べ5千人(0.8%)増加した。男女別にみると、男性は376千人、女性は273千人で、前年に比べ男性は同数、女性は5千人(1.9%)増加した。

非労働力人口は463千人で、前年に比べ6千人(1.3%)増加した。男女別にみると男性は164千人、女性は299千人で、前年に比べ男性は6千人(3.8%)増加、女性は1千人(0.3%)の増加であった。

労働力人口比率は58.4%で前年に比べると0.1ポイント低下している。男女別にみると男性は69.6%、女性は47.7%で、前年に比べ男性は0.7ポイント低下、女性は0.4ポイント上昇した。

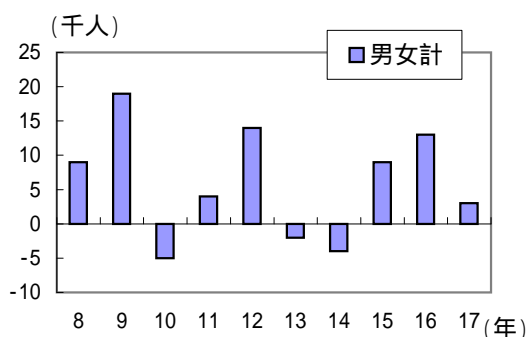
（統計表第1表参照）

2 就業者

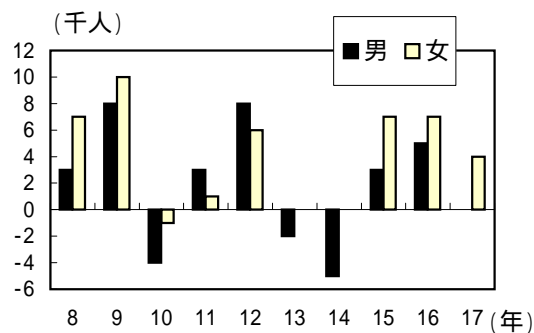
就業者は598千人で前年に比べ3千人(0.5%)増加した。男女別にみると男性は344千人、女性は254千人で、前年に比べ男性は同数、女性は4千人(1.6%)増加した。

（統計表第1表参照）

〔図1〕男女計就業者の対前年増減数の推移



〔図2〕男女別就業者の対前年増減数の推移



3 産業別就業者

農林業就業者は27千人で前年に比べ4千人(12.9%)減少した。男女別にみると、男性が19千人、女性8千人で、前年に比べ男性が3千人(13.6%)減少し、女性も1千人(11.1%)減少している。

非農林業就業者は571千人で前年に比べ7千人(1.2%)増加した。男女別にみると、男性は325千人、女性は245千人で、前年に比べると、男性は2千人(0.6%)増加し、女性も4千人(1.7%)増加した。

産業別就業者数と対前年増減数、増減率は、次のとおりとなっている。

	就業者数(千人)	増減数(千人)	増減率(%)
農林業	27	-4	-12.9
漁業	5	-2	-28.6
鉱業	0	0	0.0
建設業	77	4	5.5
製造業	34	1	3.0
電気・ガス・熱供給・水道業	4	0	0.0
情報通信業	12	0	0.0
運輸業	31	1	3.3
卸売・小売業	105	1	1.0
金融・保険業	12	0	0.0
不動産業	6	0	0.0
飲食店、宿泊業	48	-2	-4.0
医療、福祉	64	6	10.3
教育、学習支援業	34	-1	-2.9
複合サービス事業	7	0	0.0
サービス業(他に分類されないもの)	97	5	5.4
公務(他に分類されないもの)	33	-5	-13.2

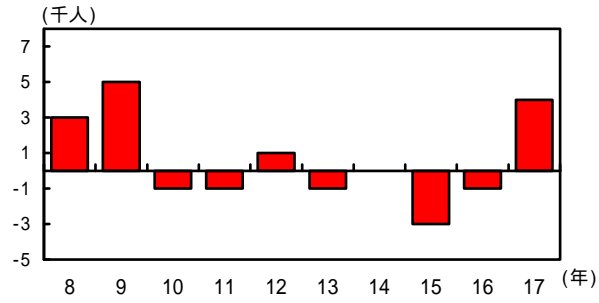
3 職業別就業者

主な職業別就業者の実数と対前年増減数、増減率を示すと次のとおりである。
(統計表第4表参照)

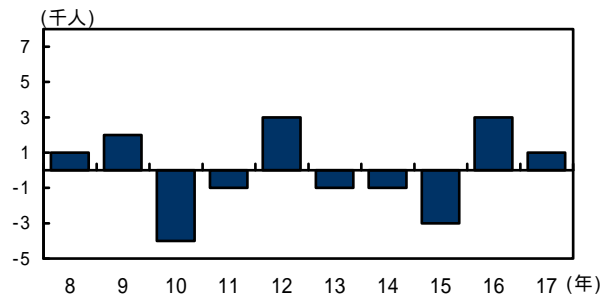
	就業者数(千人)	増減数(千人)	増減率(%)
専門的・技術的職業	89	1	1.1
管理的職業	18	1	5.9
事務	113	4	3.7
販売	80	-2	-2.4
保安・サービス職業	92	-2	-2.1
農林・漁業	33	-4	-10.8
運輸・通信	26	-1	-3.7
生産工程作業	106	4	3.9
労務作業	40	4	11.1

[図3] 主な産業別就業者の対前年増減数の推移

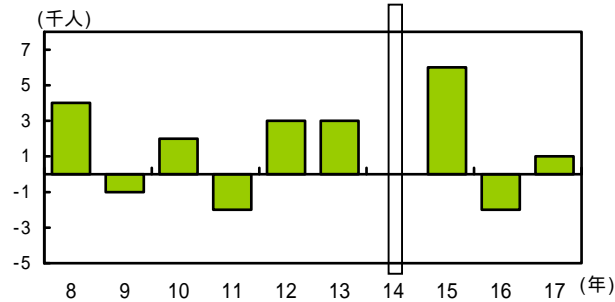
- 建設業 -



- 製造業 -

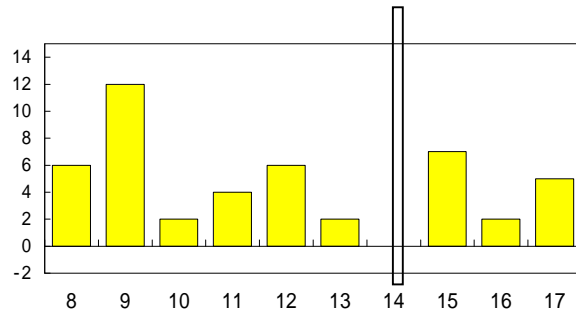


- 卸売・小売業 -



平成13年まで飲食店を含む

- 複合サービス事業とサービス業（他に分類されないもの） -



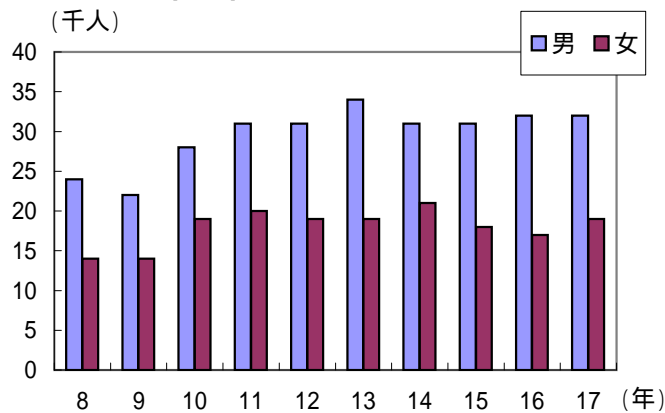
平成13年まで情報通信業、医療、福祉、教育、学習支援業等を含む

5 完全失業者及び完全失業率

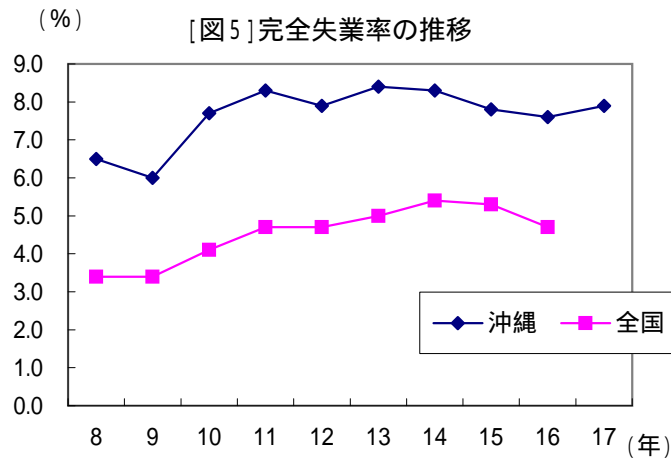
完全失業者は51千人で前年に比べ2千人(4.1%)増加した。男女別にみると男性は32千人、女性は19千人で、前年に比べ男性は同数、女性は2千人(11.8%)増加している。

完全失業率は7.9%で、前年に比べ0.3ポイント上昇した。男女別にみると、男性は8.5%、女性は7.0%で、前年に比べると男性は同率、女性0.7ポイント上昇した。

[図4] 完全失業者数の推移



[図5] 完全失業率の推移



なお、年齢階級別失業率は統計表第7表のとおりである。

統計表

統 計 表

平成17年平均結果

第1表 就業状態、主な活動状態別人口	7
第2表 農林業・非農林業、従業上の地位別就業者数	10
第3表 産業別就業者数	11
第4表 職業別就業者数	12
第5表 性別、年齢階級別完全失業者数	13
第6表 性別、年齢階級別就業者数	13
第7表 年齢階級別完全失業率	14
第8表 転職または追加就業希望者	15
第9表 週間就業時間別非農林業就業者数	16
第10表 15歳以上年齢階級別の就業状態	17

利用上の注意

- 1 完全失業率は、労働力人口に占める完全失業者の割合である。
- 2 労働力人口比率は、15歳以上人口に占める労働力人口の割合である。
- 3 統計表の数値は、表章単位未満の位で四捨五入してある、総数に分類不能又は不詳の数を含むため、必ずしも総数と内訳の合計とは一致しない。
- 4 増減数及び増減率は、表章単位の数値から算出している。
なお、統計表中の「 」印は、分母が小さいため比率を計算していない。
- 5 平成14年1月から結果の算出の基礎となる人口を平成12年国勢調査の確定人口に基づく最新の推計人口に切り替えたことに伴い、平成14年の結果数値には、この切り替えに伴う統計上の不突合が含まれている。

第1表 就業状態、主な活動状態別人口（総数）

（年平均）

沖縄県 (単位：千人・%)

分類事項	15歳以上人口	労働力人口	就業者		完全失業者	非労働力人口	労働力人口比率	完全失業率			
			農林業	非農林業							
年											
実数	平成4年	939	562	539	49	490	24	376	59.9	4.3	
	5年	956	566	542	48	493	25	389	59.2	4.4	
	6年	972	571	541	42	499	29	401	58.7	5.1	
	7年	987	571	538	38	500	33	414	57.9	5.8	
	8年	1000	586	547	37	510	38	413	58.6	6.5	
	9年	1014	602	566	39	527	36	411	59.4	6.0	
	10年	1029	608	561	35	526	47	420	59.1	7.7	
	11年	1043	616	565	36	529	51	427	59.1	8.3	
	12年	1059	629	579	37	542	50	430	59.4	7.9	
	13年	1073	630	577	33	544	53	443	58.7	8.4	
	14年	1075	625	573	30	542	52	450	58.1	8.3	
	15年	1088	631	582	30	552	49	457	58.0	7.8	
	16年	1101	644	595	31	564	49	457	58.5	7.6	
	17年	1112	649	598	27	571	51	463	58.4	7.9	
	対前年増減数	平成5年	17	4	3	-1	3	1	13	-0.7	0.1
		6年	16	5	-1	-6	6	4	12	-0.5	0.7
		7年	15	0	-3	-4	1	4	13	-0.8	0.7
8年		13	15	9	-1	10	5	-1	0.7	0.7	
9年		14	16	19	2	17	-2	-2	0.8	-0.5	
10年		15	6	-5	-4	-1	11	9	-0.3	1.7	
11年		14	8	4	1	3	4	7	0.0	0.6	
12年		16	13	14	1	13	-1	3	0.3	-0.4	
13年		14	1	-2	-4	2	3	13	-0.7	0.5	
14年		2	-5	-4	-3	-2	-1	7	-0.6	-0.1	
15年		13	6	9	0	10	-3	7	-0.1	-0.5	
16年		13	13	13	1	12	0	0	0.5	-0.2	
17年		11	5	3	-4	7	2	6	-0.1	0.3	
対前年増減率		平成5年	1.8	0.7	0.6	-2.0	0.6	4.2	3.5	-	-
		6年	1.7	0.9	-0.2	-12.5	1.2	16.0	3.1	-	-
		7年	1.5	0.0	-0.6	-9.5	0.2	13.8	3.2	-	-
		8年	1.3	2.6	1.7	-2.6	2.0	15.2	-0.2	-	-
	9年	1.4	2.7	3.5	5.4	3.3	-5.3	-0.5	-	-	
	10年	1.5	1.0	-0.9	-10.3	-0.2	30.6	2.2	-	-	
	11年	1.4	1.3	0.7	2.9	0.6	8.5	1.7	-	-	
	12年	1.5	2.1	2.5	2.8	2.5	-2.0	0.7	-	-	
	13年	1.3	0.2	-0.3	-10.8	0.4	6.0	3.0	-	-	
	14年	0.2	-0.8	-0.7	-9.1	-0.4	-1.9	1.6	-	-	
	15年	1.2	1.0	1.6	0.0	1.8	-5.8	1.6	-	-	
	16年	1.2	2.1	2.2	3.3	2.2	0.0	0.0	-	-	
	17年	1.0	0.8	0.5	-12.9	1.2	4.1	1.3	-	-	

第1表 就業状態、主な活動状態別人口 (男)

(年平均)

沖縄県		(単位：千人・%)									
分類事項	年	15歳以上人口	労働力人口	就業者		完全失業者	非労働力人口	労働力人口比率	完全失業率		
				農林業	非農林業						
実数	平成4年	454	340	326	30	296	15	113	74.9	4.4	
	5年	462	343	328	30	297	15	119	74.2	4.4	
	6年	470	346	328	27	301	18	123	73.6	5.2	
	7年	477	347	325	24	301	22	130	72.7	6.3	
	8年	484	352	328	24	304	24	131	72.7	6.8	
	9年	491	358	336	25	311	22	133	72.9	6.1	
	10年	499	361	332	23	310	28	138	72.3	7.8	
	11年	506	367	335	23	312	31	139	72.5	8.4	
	12年	514	374	343	25	319	31	140	72.8	8.3	
	13年	521	375	341	23	318	34	146	72.0	9.1	
	14年	522	368	336	21	316	31	155	70.5	8.4	
	15年	529	370	339	21	318	31	159	69.9	8.4	
	16年	535	376	344	22	323	32	158	70.3	8.5	
	17年	540	376	344	19	325	32	164	69.6	8.5	
	対前年増減数	平成5年	8	3	2	0	1	0	6	-0.7	0.0
		6年	8	3	0	-3	4	3	4	-0.6	0.8
		7年	7	1	-3	-3	0	4	7	-0.9	1.1
8年		7	5	3	0	3	2	1	0.0	0.5	
9年		7	6	8	1	7	-2	2	0.2	-0.7	
10年		8	3	-4	-2	-1	6	5	-0.6	1.7	
11年		7	6	3	0	2	3	1	0.2	0.6	
12年		8	7	8	2	7	0	1	0.3	-0.1	
13年		7	1	-2	-2	-1	3	6	-0.8	0.8	
14年		1	-7	-5	-2	-2	-3	9	-1.5	-0.7	
対前年増減率	平成5年	1.8	0.9	0.6	0.0	0.3	0.0	5.3	-	-	
	6年	1.7	0.9	0.0	-10.0	1.3	20.0	3.4	-	-	
	7年	1.5	0.3	-0.9	-11.1	0.0	22.2	5.7	-	-	
	8年	1.5	1.4	0.9	0.0	1.0	9.1	0.8	-	-	
	9年	1.4	1.7	2.4	4.2	2.3	-8.3	1.5	-	-	
	10年	1.6	0.8	-1.2	-8.0	-0.3	27.3	3.8	-	-	
	11年	1.4	1.7	0.9	0.0	0.6	10.7	0.7	-	-	
	12年	1.6	1.9	2.4	8.7	2.2	0.0	0.7	-	-	
13年	1.4	0.3	-0.6	-8.0	-0.3	9.7	4.3	-	-		
14年	0.2	-1.9	-1.5	-8.7	-0.6	-8.8	6.2	-	-		
15年	1.3	0.5	0.9	0.0	0.6	0.0	2.6	-	-		
16年	1.1	1.6	1.5	4.8	1.6	3.2	-0.6	-	-		
17年	0.9	0.0	0.0	-13.6	0.6	0.0	3.8	-	-		

第1表 就業状態、主な活動状態別人口（女）

（年平均）

沖縄県		（単位：千人・％）									
分類事項	年	15歳以上人口	労働力人口	就業者			完全失業者	非労働力人口	労働力人口比率	完全失業率	
				農業	非農業						
実数	平成4年	485	222	213	18	195	9	262	45.8	4.1	
	5年	494	224	214	18	196	9	270	45.3	4.0	
	6年	502	224	213	16	198	11	277	44.6	4.9	
	7年	509	225	213	14	199	12	284	44.2	5.3	
	8年	516	234	220	13	207	14	281	45.3	6.0	
	9年	522	244	230	14	216	14	278	46.7	5.7	
	10年	530	247	229	12	217	19	282	46.6	7.7	
	11年	537	249	230	13	217	20	287	46.4	8.0	
	12年	545	255	236	13	223	19	290	46.8	7.5	
	13年	552	255	236	10	226	19	297	46.2	7.5	
	14年	553	257	236	10	227	21	296	46.5	8.2	
	15年	559	261	243	10	233	18	298	46.7	6.9	
	16年	566	268	250	9	241	17	298	47.3	6.3	
	17年	572	273	254	8	245	19	299	47.7	7.0	
	対前年増減数	平成5年	9	2	1	0	1	0	8	-0.5	-0.1
		6年	8	0	-1	-2	2	2	7	-0.7	0.9
		7年	7	1	0	-2	1	1	7	-0.4	0.4
8年		7	9	7	-1	8	2	-3	1.1	0.7	
9年		6	10	10	1	9	0	-3	1.4	-0.3	
10年		8	3	-1	-2	1	5	4	-0.1	2.0	
11年		7	2	1	1	0	1	5	-0.2	0.3	
12年		8	6	6	0	6	-1	3	0.4	-0.5	
13年		7	0	0	-3	3	0	7	-0.6	0.0	
14年		1	2	0	0	1	2	-1	0.3	0.7	
対前年増減率	平成5年	1.9	0.9	0.5	0.0	0.5		3.1	-	-	
	6年	1.6	0.0	-0.5	-11.1	1.0		2.6	-	-	
	7年	1.4	0.4	0.0	-12.5	0.5	9.1	2.5	-	-	
	8年	1.4	4.0	3.3	-7.1	4.0	16.7	-1.1	-	-	
	9年	1.2	4.3	4.5	7.7	4.3	0.0	-1.1	-	-	
	10年	1.5	1.2	-0.4	-14.3	0.5	35.7	1.4	-	-	
	11年	1.3	0.8	0.4	8.3	0.0	5.3	1.8	-	-	
	12年	1.5	2.4	2.6	0.0	2.8	-5.0	1.0	-	-	
	13年	1.3	0.0	0.0	-23.1	1.3	0.0	2.4	-	-	
	14年	0.2	0.8	0.0	0.0	0.4	10.5	-0.3	-	-	
15年	1.1	1.6	3.0	0.0	2.6	-14.3	0.7	-	-		
16年	1.3	2.7	2.9	-10.0	3.4	-5.6	0.0	-	-		
17年	1.1	1.9	1.6		1.7	11.8	0.3	-	-		

第2表 農林業、非農林業、従業上の地位別就業者数

沖 縄 県		(単位：千人・%)								
分類事項	年	全 産 業			農 林 業			非 農 林 業		
		自営業主	家族従業者	雇用者	自営業主	家族従業者	雇用者	自営業主	家族従業者	雇用者
男女計	平成12年	88	29	462	22	11	4	65	19	458
	13年	83	28	466	20	9	4	63	19	462
	14年	81	26	465	18	9	4	63	17	461
	15年	82	27	472	17	9	4	65	18	468
	16年	83	25	485	18	8	5	65	17	481
	17年	78	23	496	16	6	4	62	17	491
	対前年増減数	平成13年	-5	-1	4	-2	-2	0	-2	0
	14年	-2	-2	-1	-2	0	0	0	-2	-1
	15年	1	1	7	-1	0	0	2	1	7
	16年	1	-2	13	1	-1	1	0	-1	13
	17年	-5	-2	11	-2	-2	-1	-3	0	10
対前年増減率	平成13年	-5.7	-3.4	0.9	-9.1	-18.2		-3.1	0.0	0.9
	14年	-2.4	-7.1	-0.2	-10.0			0.0	-10.5	-0.2
	15年	1.2	3.8	1.5	-5.6			3.2	5.9	1.5
	16年	1.2	-7.4	2.8	5.9			0.0	-5.6	2.8
	17年	-6.0	-8.0	2.3	-11.1			-4.6	0.0	2.1
男	平成12年	64	6	274	20	2	3	44	4	271
	13年	60	6	274	18	2	3	42	4	272
	14年	59	6	271	16	2	3	43	4	268
	15年	59	7	272	16	2	3	44	5	270
	16年	60	6	277	16	2	3	44	4	274
	17年	56	6	281	14	2	3	42	4	278
	対前年増減数	平成13年	-4	0	0	-2	0	0	-2	0
	14年	-1	0	-3	-2	0	0	1	0	-4
	15年	0	1	1	0	0	0	1	1	2
	16年	1	-1	5	0	0	0	0	-1	4
	17年	-4	0	4	-2	0	0	-2	0	4
対前年増減率	平成13年	-6.3		0.0	-10.0			-4.5		0.4
	14年	-1.7		-1.1	-11.1			2.4		-1.5
	15年	0.0		0.4	0.0			2.3		0.7
	16年	1.7		1.8	0.0			0.0		1.5
	17年	-6.7		1.4	-12.5			-4.5		1.5
女	平成12年	24	24	188	3	9	1	22	15	186
	13年	23	22	191	2	7	1	21	15	190
	14年	22	20	194	2	7	1	20	13	193
	15年	23	20	200	2	6	2	21	14	198
	16年	23	19	208	2	6	2	21	13	206
	17年	22	17	215	2	5	2	20	12	213
	対前年増減数	平成13年	-1	-2	3	-1	-2	0	-1	0
	14年	-1	-2	3	0	0	0	-1	-2	3
	15年	1	0	6	0	-1	1	1	1	5
	16年	0	-1	8	0	0	0	0	-1	8
	17年	-1	-2	7	0	-1	0	-1	-1	7
対前年増減率	平成13年	-4.2	-8.3	1.6				-4.5	0.0	2.2
	14年	-4.3	-9.1	1.6				-4.8	-13.3	1.6
	15年	4.5	0.0	3.1				5.0	7.7	2.6
	16年	0.0	-5.0	4.0				0.0	-7.1	4.0
	17年	-4.3	-10.5	3.4				-4.8	-7.7	3.4

第3表 産業別就業者数

沖縄県

(単位：千人・%)

分類事項	年月	第一次産業			第二次産業				第三次産業											
		全産業	総数	農林業	漁業	総数	鉱業	建設業	製造業	総数	電気ガス熱供給・水道業(運輸通信業)	運輸業	情報通信業(飲食店)	卸売・小売業	不動産業	金融・保険	飲食店・宿泊業	医療・福祉 教育・学習支援業	サービス業	公務
男女計	平成11年	565	40	36	4	109	0	77	32	416	41			135	18				185	37
	12年	579	40	37	3	113	0	78	35	424	39			138	19				191	37
	13年	577	36	33	3	111	0	77	34	430	39			141	19				193	38
	14年	573	33	30	3	111	1	77	33	430	4	39	100	19	51	90			90	37
	15年	582	35	30	5	104	0	74	30	441	3	41	106	17	47	92			97	38
	16年	595	38	31	7	106	0	73	33	448	4	42	104	18	50	93			99	38
	17年	598	32	27	5	111	0	77	34	453	4	43	105	18	48	98			104	33
対前年増減数	平成12年	14	0	1	-1	4	0	1	3	8	-2			3	1				6	0
	13年	-2	-4	-4	0	-2	0	-1	-1	6	0			3	0				2	1
	14年	-4	-3	-3	0	0	1	0	-1	0	0			0	0					-1
	15年	9	2	0	2	-7	-1	-3	-3	11	-1	2	6	-2	-4	2			7	1
	16年	13	3	1	2	2	0	-1	3	7	1	1	1	-2	1	3			2	0
17年	3	-6	-4	-2	5	0	4	1	5	0	1	1	0	-2	5			5	-5	
対前年増減率	平成12年	2.5	0.0	2.8		3.7		1.3	9.4	1.9	-4.9			2.2	5.6				3.2	0.0
	13年	-0.3	-10.0	-10.8		-1.8		-1.3	-2.9	1.4	0.0			2.2	0.0				1.0	2.7
	14年	-0.7	-8.3	-9.1		0.0		0.0	-2.9	0.0				0.0	0.0					-2.6
	15年	1.6	6.1	0.0		-6.3		-3.9	-9.1	2.6		5.1	6.0	-10.5	-7.8	2.2			7.8	2.7
	16年	2.2	8.6	3.3		1.9		-1.4	10.0	1.6		2.4	-1.9	5.9	6.4	1.1			2.1	0.0
17年	0.5	-15.8	-12.9		4.7		5.5	3.0	1.1		2.4	1.0	0.0	-4.0	5.4			5.1	-13.2	
男	平成11年	335	26	23	3	89	0	68	21	186	33			59	9				89	29
	12年	343	28	25	3	92	0	69	23	192	32			63	9				91	29
	13年	341	26	23	3	90	0	67	23	193	29			62	10				92	29
	14年	336	24	21	3	89	1	67	21	224	3	31	48	10	20	28			55	29
	15年	339	25	21	4	84	0	65	19	229	3	32	50	10	18	28			58	30
	16年	344	28	22	6	84	0	64	20	229	3	33	49	8	18	30			59	29
	17年	344	24	19	5	89	0	67	22	231	3	33	51	9	18	30			63	24
対前年増減数	平成12年	8	2	2	0	3	0	1	2	6	-1			4	0				2	0
	13年	-2	-2	-2	0	-2	0	-2	0	1	-3			-1	1				1	0
	14年	-5	-2	-2	0	-1	1	0	-2	31				0	0					0
	15年	3	1	0	1	-5	-1	-2	-2	5	0	1	2	0	-2	0			3	1
	16年	5	3	1	2	0	0	-1	1	0	0	1	-1	-2	0	2			1	-1
17年	0	-4	-3	-1	5	0	3	2	2	0	0	2	1	0	0			4	-5	
対前年増減率	平成12年	2.4	7.7	8.7		3.4		1.5	9.5	3.2	-3.0			6.8					2.2	0.0
	13年	-0.6	-7.1	-8.0		-2.2		-2.9	0.0	0.5	-9.4			-1.6					1.1	0.0
	14年	-1.5	-7.7	-8.7		-1.1		0.0	-8.7	16.1				0.0						0.0
	15年	0.9	4.2	0.0		-5.6		-3.0	-9.5	2.2		3.2	4.2	0.0	-10.0	0.0			5.5	3.4
	16年	1.5	12.0	4.8		0.0		-1.5	5.3	0.0		3.1	-2.0	-20.0	0.0	0.0			1.7	-3.3
17年	0.0	-14.3	-13.6		6.0		4.7	10.0	0.9		0.0	4.1	0.0	0.0	0.0			6.8	-17.2	
女	平成11年	230	13	13	0	20	0	9	11	196	8			76	8				95	9
	12年	236	13	13	0	22	0	10	12	201	7			75	10				101	8
	13年	236	10	10	0	21	0	10	11	205	7			79	9				101	9
	14年	236	10	10	0	20	0	9	11	206	1	8	53	9	31	62			34	8
	15年	243	10	10	0	20	0	9	11	212	0	8	56	8	29	63			39	9
	16年	250	10	9	1	21	0	9	12	219	1	8	56	9	32	63			41	9
	17年	254	8	8	0	21	0	9	12	222	1	8	55	9	30	68			42	9
対前年増減数	平成12年	6	0	0	0	2	0	1	1	5	-1			-1	2				6	-1
	13年	0	-3	-3	0	-1	0	0	-1	4	0			4	-1				0	1
	14年	0	0	0	0	-1	0	-1	0	1				0	0					-1
	15年	7	0	0	0	0	0	0	0	6	-1	0	3	-1	-2	1			5	1
	16年	7	0	-1	1	1	0	0	1	7	1	0	0	1	3	0			2	0
17年	4	-2	-1	-1	0	0	0	0	3	0	0	0	-1	0	-2			1	0	
対前年増減率	平成12年	2.6	0.0	0.0		10.0			9.1	2.6				-1.3					6.3	
	13年	0.0	-23.1	-23.1		-4.5		0.0	-8.3	2.0				5.3	-10.0				0.0	
	14年	0.0	0.0	0.0		-4.8		-10.0	0.0	0.5										
	15年	3.0	0.0	0.0		0.0			0.0	2.9				5.7		-6.5			1.6	14.7
	16年	2.9	0.0	-10.0		5.0			9.1	3.3				0.0		10.3			0.0	5.1
17年	1.6	-20.0	-11.1		0.0			0.0	1.4				-1.8		-6.3			7.9	2.4	

平成14年平均から、平成14年3月に改訂された日本標準産業分類に従い分類した。

()内の産業名は平成14年から他の区分に移動している。前年度との比較ができないところは空白とした。

第4表 職業別就業者数

沖縄県

(単位：千人・%)

	分類事項 年月	専技術的 職業	管理的職業	事務	販売	安ス保 サービ 職業	農林・漁業	運輸・通信	生産 工程 作業 者	労務 作業 者
男女計	平成11年	80	20	104	79	80	40	27	103	31
	12年	83	19	110	82	83	40	26	105	33
	13年	83	19	108	82	86	35	27	103	33
	14年	83	19	104	80	88	33	26	105	33
	15年	87	18	105	84	92	34	26	101	33
	16年	88	17	109	82	94	37	27	102	36
	17年	89	18	113	80	92	33	26	106	40
対前年 増減数	平成12年	3	-1	6	3	3	0	-1	2	2
	13年	0	0	-2	0	3	-5	1	-2	0
	14年	0	0	-4	-2	2	-2	-1	2	0
	15年	4	-1	1	4	4	1	0	-4	0
	16年	1	-1	4	-2	2	3	1	1	3
	17年	1	1	4	-2	-2	-4	-1	4	4
対前年 増減率	平成12年	3.8	-5.0	5.8	3.8	3.8	0.0	-3.7	1.9	6.5
	13年	0.0	0.0	-1.8	0.0	3.6	-12.5	3.8	-1.9	0.0
	14年	0.0	0.0	-3.7	-2.4	2.3	-5.7	-3.7	1.9	0.0
	15年	4.8	-5.3	1.0	5.0	4.5	3.0	0.0	-3.8	0.0
	16年	1.1	-5.6	3.8	-2.4	2.2	8.8	3.8	1.0	9.1
	17年	1.1	5.9	3.7	-2.4	-2.1	-10.8	-3.7	3.9	11.1
男	平成11年	38	19	37	44	38	27	25	89	18
	12年	40	18	39	45	40	27	24	91	20
	13年	40	17	38	45	41	25	25	89	19
	14年	37	17	35	46	43	23	24	92	19
	15年	41	16	35	47	44	25	24	87	19
	16年	42	16	37	44	44	27	25	86	21
	17年	41	17	39	44	43	24	24	89	21
対前年 増減数	平成12年	2	-1	2	1	2	0	-1	2	2
	13年	0	-1	-1	0	1	-2	1	-2	-1
	14年	-3	0	-3	1	2	-2	-1	3	0
	15年	4	-1	0	1	1	2	0	-5	0
	16年	1	0	2	-3	0	2	1	-1	2
	17年	-1	1	2	0	-1	-3	-1	3	0
対前年 増減率	平成12年	5.3	-5.3	5.4	2.3	5.3	0.0	-4.0	2.2	11.1
	13年	0.0	-5.6	-2.6	0.0	2.5	-7.4	4.2	-2.2	-5.0
	14年	-7.5	0.0	-7.9	2.2	4.9	-8.0	-4.0	3.4	0.0
	15年	10.8	-5.9	0.0	2.2	2.3	8.7	0.0	-5.4	0.0
	16年	2.4	0.0	5.7	-6.4	0.0	8.0	4.2	-1.1	10.5
	17年	-2.4	6.3	5.4	0.0	-2.3	-11.1	-4.0	3.5	0.0
女	平成11年	42	1	67	36	42	13	2	14	12
	12年	43	1	71	37	43	13	2	13	13
	13年	43	1	70	36	46	10	1	14	14
	14年	46	2	69	34	46	10	1	14	15
	15年	47	1	69	37	48	10	2	14	14
	16年	45	1	73	38	50	9	2	16	15
	17年	49	1	73	36	49	8	1	17	18
対前年 増減数	平成12年	1	0	4	1	1	0	0	-1	1
	13年	0	0	-1	-1	3	-3	-1	1	1
	14年	3	1	-1	-2	0	0	0	0	1
	15年	1	-1	0	3	2	0	1	0	-1
	16年	-2	0	4	1	2	-1	0	2	1
	17年	4	0	0	-2	-1	-1	-1	1	3
対前年 増減率	平成12年	2.4		6.0	2.8	2.4	0.0		-7.1	8.3
	13年	0.0		-1.4	-2.7	7.0	-23.1		7.7	7.7
	14年	7.0		-1.4	-5.6	0.0	0.0		0.0	7.1
	15年	2.2		0.0	8.8	4.3	0.0		0.0	-6.7
	16年	-4.3		5.8	2.7	4.2	-10.0		14.3	7.1
	17年	8.9		0.0	-5.3	-2.0			6.3	20.0

第5表 性別、年齢階級別完全失業者数

単位(千人)

区分	総数			15～19歳			20～24歳			25～29歳			30～34歳			35～39歳			40～54歳			55～64歳			65歳以上		
	計	男	女	計	男	女	計	男	女	計	男	女	計	男	女	計	男	女	計	男	女	計	男	女	計	男	女
平8年	38	24	14	3	2	1	11	7	4	6	3	3	4	2	1	4	2	1	8	6	2	3	2	0	0	0	0
9年	36	22	14	3	2	1	8	4	4	7	4	3	4	2	2	3	2	1	8	6	2	3	2	0	0	0	0
10年	47	28	19	3	2	2	11	6	5	9	5	4	5	2	3	5	3	2	10	7	3	4	3	1	0	0	0
11年	51	31	20	3	2	1	13	7	6	9	6	4	6	3	3	4	2	1	12	8	4	4	3	1	1	1	0
12年	50	31	19	3	2	1	12	7	5	9	5	4	5	3	2	4	2	2	12	8	4	4	4	1	0	0	0
13年	53	34	19	4	3	1	12	7	5	10	6	4	6	4	2	4	3	2	13	9	4	4	4	1	0	0	0
14年	52	31	21	3	2	1	9	5	4	9	4	5	7	4	3	5	3	2	14	9	5	4	4	1	0	0	0
15年	49	31	18	3	2	1	9	5	4	8	4	4	6	3	3	5	3	2	13	9	3	4	3	1	0	0	0
16年	49	32	17	3	2	1	9	6	3	8	5	3	7	4	3	5	3	2	12	8	4	5	4	1	1	0	0
17年	51	32	19	3	2	1	11	6	5	7	5	3	7	4	3	6	3	2	13	9	5	5	4	1	1	0	0

第6表 性別、年齢階級別就業者数

区分	総数			15～19歳			20～24歳			25～29歳			30～34歳			35～39歳			40～54歳			55～64歳			65歳以上		
	計	男	女	計	男	女	計	男	女	計	男	女	計	男	女	計	男	女	計	男	女	計	男	女	計	男	女
平8年	547	328	220	8	5	3	59	32	27	63	36	27	59	36	23	67	41	26	190	114	76	73	46	28	29	19	11
9年	566	336	230	8	5	3	59	32	27	68	39	30	63	38	25	70	42	27	197	117	80	73	45	28	28	18	10
10年	561	332	229	9	5	4	58	31	27	70	39	30	63	38	24	65	40	25	198	118	80	72	44	28	27	17	10
11年	565	335	230	8	4	4	56	29	26	72	41	32	63	38	25	64	40	24	199	120	79	72	44	28	30	19	11
12年	579	343	236	9	5	4	59	31	28	76	43	32	64	39	25	65	40	26	205	122	83	69	42	26	32	21	12
13年	577	341	236	8	4	4	57	31	26	76	43	32	67	40	27	63	38	25	211	125	86	62	39	24	33	21	11
14年	573	336	236	9	5	4	48	25	23	74	41	32	70	41	29	64	38	26	213	127	87	64	39	25	31	20	11
15年	582	339	243	9	5	4	49	25	24	73	41	32	72	43	30	65	38	27	213	126	87	68	42	26	33	20	12
16年	595	344	250	9	5	4	52	27	25	71	40	31	75	44	31	67	39	28	215	125	90	73	44	28	33	21	13
17年	598	344	254	9	5	4	53	27	26	69	39	30	77	44	33	67	39	28	211	122	90	80	49	31	31	20	12

第7表 年齢階級別完全失業率

沖縄県

(単位：%)

	分類事項 年月	総数	15～19 歳	20～24 歳	25～29 歳	30～34 歳	35～39 歳	40～54 歳	55～64 歳	65歳以上
男	昭和62年	5.2	25.0	11.8	5.9	4.0	3.8	3.3	3.4	0.0
	63年	4.9	18.2	13.2	5.9	5.3	3.7	2.5	3.3	0.0
	平成元年	4.4	22.2	10.9	5.8	3.9	3.5	2.4	3.1	0.0
	2年	3.9	20.0	8.9	5.9	4.0	3.7	2.3	1.4	0.0
	3年	4.0	22.2	10.2	4.6	4.1	3.6	2.7	2.8	0.0
	4年	4.3	25.0	10.5	4.8	4.3	3.8	2.2	2.7	0.0
	5年	4.4	27.3	11.3	6.3	4.5	4.1	2.2	1.3	0.0
女	6年	5.1	27.3	13.8	7.8	4.6	4.1	2.7	2.6	0.0
	7年	5.8	25.0	13.6	7.7	4.7	4.2	3.7	2.7	0.0
	8年	6.5	27.3	15.7	8.7	6.5	5.7	4.0	3.9	0.0
	9年	6.0	27.3	11.9	9.3	6.0	4.1	3.9	3.9	0.0
	10年	7.7	25.0	15.9	11.4	7.4	7.1	4.8	5.3	0.0
	11年	8.3	27.3	18.8	11.0	8.7	5.9	5.7	5.3	3.3
	12年	7.9	25.0	16.9	10.6	7.2	5.8	5.5	5.5	0.0
計	13年	8.4	33.3	17.4	11.8	8.2	6.0	5.8	6.0	0.0
	14年	8.3	25.0	15.8	11.0	9.1	7.4	6.1	5.9	0.0
	15年	7.8	25.0	15.5	9.9	7.7	7.2	5.8	5.6	0.0
	16年	7.6	25.0	14.5	10.1	8.5	7.0	5.3	6.4	2.9
	17年	7.9	27.3	17.2	9.2	8.3	8.3	5.8	5.9	3.1
男	平成8年	6.8	33.3	18.4	7.7	5.3	4.7	5.0	4.2	0.0
	9年	6.1	33.3	11.1	9.3	5.0	4.5	4.9	4.2	0.0
	10年	7.8	33.3	16.2	11.4	4.9	7.0	5.6	6.4	0.0
	11年	8.4	33.3	19.4	13.0	7.3	4.8	6.3	6.4	5.0
	12年	8.3	28.6	18.4	10.2	7.1	4.8	6.2	8.7	0.0
	13年	9.1	42.9	18.4	12.2	9.1	7.5	6.7	9.5	0.0
	14年	8.4	28.6	16.7	8.7	8.9	7.3	6.6	9.3	0.0
	15年	8.4	28.6	16.1	8.9	6.5	7.3	6.7	6.7	0.0
	16年	8.5	28.6	18.2	11.1	8.5	7.1	6.0	8.3	-
	17年	8.5	28.6	18.2	11.6	8.3	7.1	6.9	7.5	-
女	平成8年	6.0	20.0	12.9	10.0	4.2	3.7	2.6	0.0	0.0
	9年	5.7	20.0	12.9	9.4	7.4	3.4	2.4	0.0	0.0
	10年	7.7	33.3	15.6	11.8	11.1	7.4	3.6	3.6	0.0
	11年	8.0	20.0	18.8	11.1	11.1	3.8	4.8	3.4	0.0
	12年	7.5	20.0	15.2	11.1	7.4	7.4	4.6	3.7	0.0
	13年	7.5	16.7	16.1	11.1	6.9	7.7	4.4	4.0	0.0
	14年	8.2	20.0	14.8	13.5	9.1	7.1	5.5	4.0	0.0
	15年	6.9	20.0	14.3	11.1	9.4	7.1	3.3	3.7	0.0
	16年	6.3	20.0	10.3	8.8	8.8	6.7	4.3	3.4	-
	17年	7.0	20.0	16.7	9.1	8.6	6.5	5.3	3.1	-

第8表 転職または追加就業希望者

沖 縄 県 (単位：千人、%)

分類事項	年月	就業者	転職希望者				追加就業希望者			
			計	就業者 に対する 割合	求職	非求職	計	就業者 に対する 割合	求職	非求職
男	平成4年	539	34	6.3	16	18	14	2.6	6	8
	5年	542	28	5.2	14	14	14	2.6	6	7
	6年	541	34	6.3	16	18	15	2.8	7	7
	7年	538	32	5.9	17	16	13	2.4	7	6
	8年	547	37	6.8	19	18	15	2.7	7	8
女	9年	566	42	7.4	21	21	18	3.2	9	9
	10年	561	43	7.7	21	21	20	3.6	11	9
	11年	565	45	8.0	22	23	22	3.9	12	10
	12年	579	51	8.8	27	25	25	4.3	13	12
	13年	577	54	9.4	27	27	23	4.0	13	10
計	14年	573	53	9.2	28	25	25	4.4	13	11
	15年	582	53	9.1	28	24	28	4.8	16	12
	16年	595	55	9.2	30	25	28	4.7	16	13
	17年	598	57	9.5	29	28	30	5.0	17	13
男	平成4年	326	20	6.1	9	11	8	2.5	3	5
	5年	328	16	4.9	8	8	7	2.1	3	4
	6年	328	20	6.1	9	11	7	2.1	3	4
	7年	325	19	5.8	10	9	7	2.2	3	3
	8年	328	20	6.1	11	10	8	2.4	4	4
	9年	336	23	6.8	11	12	9	2.7	4	5
	10年	332	24	7.2	12	12	11	3.3	6	5
	11年	335	25	7.5	12	13	11	3.3	6	5
	12年	343	29	8.5	15	14	13	3.8	6	7
	13年	341	30	8.8	15	16	12	3.5	6	5
	14年	336	29	8.6	16	13	12	3.6	6	6
	15年	339	29	8.6	16	14	14	4.1	7	7
	16年	344	29	8.4	15	14	14	4.1	8	6
17年	344	30	8.7	15	15	15	4.4	9	6	
女	平成4年	213	14	6.6	7	8	7	3.3	3	4
	5年	214	12	5.6	6	6	6	2.8	3	3
	6年	213	14	6.6	7	7	7	3.3	4	3
	7年	213	13	6.1	7	6	6	2.8	3	3
	8年	220	16	7.3	9	8	7	3.2	3	3
	9年	230	19	8.3	10	9	9	3.9	5	4
	10年	229	19	8.3	9	9	10	4.4	5	5
	11年	230	20	8.7	11	10	11	4.8	6	5
	12年	236	22	9.3	12	11	12	5.1	6	6
	13年	236	24	10.2	13	11	12	5.1	7	5
	14年	236	24	10.2	12	11	13	5.5	7	6
	15年	243	23	9.5	13	11	14	5.8	8	5
	16年	250	25	10.0	15	11	15	6.0	8	6
17年	254	27	10.6	14	13	14	5.5	7	7	

第9表 週間就業時間別非農林業就業者数

		沖 縄 県		(単 位 : 千 人 , %)								
	分類事項	年月	総数	休業者	従 業 者				就業均 時週間			
					総数	1 ~ 14 時間	15 ~ 34 時間	35時間以上				
								総数		35 ~ 48 時間	49 ~ 59 時間	60時間 時間
男	実数	平成11年	529	6	522	9	68	446	325	69	51	44.1
		12年	542	6	536	9	66	462	338	71	53	44.1
		13年	544	7	538	10	79	448	326	69	53	43.7
		14年	542	8	534	10	80	443	313	77	53	43.6
		15年	552	8	544	11	84	448	316	79	54	43.4
		16年	564	8	556	13	89	454	322	78	53	42.9
		17年	571	9	562	12	98	451	325	76	51	42.5
女	対前年 増減数	平成12年	13	0	14	0	-2	16	13	2	2	0.0
		13年	2	1	2	1	13	-14	-12	-2	0	-0.4
		14年	-2	1	-4	0	1	-5	-13	8	0	-0.1
		15年	10	0	10	1	4	5	3	2	1	-0.2
		16年	12	0	12	2	5	6	6	-1	-1	-0.5
		17年	7	1	6	-1	9	-3	3	-2	-2	-0.4
計	対前年 増減率	平成12年	2.5		2.7		-2.9	3.6	4.0	2.9	3.9	0.0
		13年	0.4		0.4		19.7	-3.0	-3.6	-2.8	0.0	-0.9
		14年	-0.4		-0.7	0.0	1.3	-1.1	-4.0	11.6	0.0	-0.2
		15年	1.8		1.9	10.0	5.0	1.1	1.0	2.6	1.9	-0.5
		16年	2.2		2.2	18.2	6.0	1.3	1.9	-1.3	-1.9	-1.2
		17年	1.2		1.1	-7.7	10.1	-0.7	0.9	-2.6	-3.8	-0.9
男	実数	平成11年	312	3	309	3	22	284	193	51	40	46.9
		12年	319	3	316	2	20	293	199	53	41	47.0
		13年	318	3	315	3	25	286	194	51	42	46.7
		14年	316	4	312	3	25	283	183	58	42	46.9
		15年	318	4	314	3	27	284	182	59	43	46.8
		16年	323	5	318	4	28	286	186	57	42	46.2
		17年	325	5	321	4	32	284	187	57	40	45.9
女	対前年 増減数	平成12年	7	0	7	-1	-2	9	6	2	1	0.1
		13年	-1	0	-1	1	5	-7	-5	-2	1	-0.3
		14年	-2	1	-3	0	0	-3	-11	7	0	0.2
		15年	2	0	2	0	2	1	-1	1	1	-0.1
		16年	5	1	4	1	1	2	4	-2	-1	-0.6
		17年	2	0	3	0	4	-2	1	0	-2	-0.3
計	対前年 増減率	平成12年	2.2		2.3		-9.1	3.2	3.1	3.9	2.5	0.2
		13年	-0.3		-0.3		25.0	-2.4	-2.5	-3.8	2.4	-0.6
		14年	-0.6		-1.0		0.0	-1.0	-5.7	13.7	0.0	0.4
		15年	0.6		0.6		8.0	0.4	-0.5	1.7	2.4	-0.2
		16年	1.6		1.3		3.7	0.7	2.2	-3.4	-2.3	-1.3
		17年	0.6		0.9		14.3	-0.7	0.5	0.0	-4.8	-0.6
男	実数	平成11年	217	3	214	6	46	162	133	18	11	40.2
		12年	223	3	221	6	45	169	140	18	11	40.0
		13年	226	3	223	7	54	162	133	18	11	39.9
		14年	227	4	222	7	56	159	130	18	11	38.9
		15年	233	4	230	8	57	164	135	20	10	38.7
		16年	241	3	238	9	61	168	136	21	10	38.5
		17年	245	4	241	8	66	166	137	19	10	38.0
女	対前年 増減数	平成12年	6	0	7	0	-1	7	7	0	0	-0.2
		13年	3	0	2	1	9	-7	-7	0	0	-0.6
		14年	1	1	-1	0	2	-3	-3	0	0	-0.5
		15年	6	0	8	1	1	5	5	2	-1	-0.2
		16年	8	-1	8	1	4	4	1	1	0	-0.2
		17年	4	1	3	-1	5	-2	1	-2	0	-0.5
計	対前年 増減率	平成12年	2.8		3.3		-2.2	4.3	5.3	0.0	0.0	-0.5
		13年	1.3		0.9		20.0	-4.1	-5.0	0.0	0.0	-1.5
		14年	0.4		-0.4		3.7	-1.9	-2.3	0.0	0.0	-1.3
		15年	2.6		3.6		1.8	3.1	3.8	11.1	-9.1	-0.5
		16年	3.4		3.5		7.0	2.4	0.7	5.0	0.0	-0.5
		17年	1.7		1.3		8.2	-1.2	0.7	-9.5	0.0	-1.3

第10表 15歳以上年齢階級別の就業状態

平成17年平均沖縄県

(単位：千人)

	就業状態	総数	15～	20～	25～	30～	35～	40～	45～	50～	55～	65歳
			19歳	24歳	29歳	34歳	39歳	44歳	49歳	54歳	64歳	以上
男女計	15歳以上人口	1112	85	95	93	103	90	89	93	100	140	224
	労働力人口	649	11	64	76	84	72	73	74	78	85	32
	就業者	598	9	53	69	77	67	69	69	73	80	31
	完全失業者	51	3	11	7	7	6	4	4	5	5	1
	非労働力人口	463	74	31	16	20	18	16	19	22	55	192
	完全失業率(%)	7.9	27.3	17.2	9.2	8.3	8.3	5.5	5.4	6.4	5.9	3.1
男	15歳以上人口	540	44	48	46	51	45	45	47	51	71	93
	労働力人口	376	7	33	43	48	42	42	43	46	53	20
	就業者	344	5	27	39	44	39	40	40	43	49	20
	完全失業者	32	2	6	5	4	3	2	3	4	4	0
	非労働力人口	164	37	15	3	3	3	3	4	5	18	73
	完全失業率(%)	8.5	28.6	18.2	11.6	8.3	7.1	4.8	7.0	8.7	7.5	-
女	15歳以上人口	572	41	47	46	52	46	45	46	49	70	131
	労働力人口	273	5	30	33	35	31	31	31	32	32	12
	就業者	254	4	26	30	33	28	30	30	30	31	12
	完全失業者	19	1	5	3	3	2	2	1	1	1	0
	非労働力人口	299	37	17	13	17	15	13	15	17	37	119
	完全失業率(%)	7.0	20.0	16.7	9.1	8.6	6.5	6.5	3.2	3.1	3.1	-

平成17年平均沖縄県

(単位：千人)

	就業状態	総数	15～	25～	35～	45～	55～	65歳	15～	30～	40～	55歳
			24歳	34歳	44歳	54歳	64歳	以上	29歳	39歳	54歳	以上
男女計	15歳以上人口	1112	180	196	180	193	140	224	273	193	282	364
	労働力人口	649	75	160	146	152	85	32	151	156	225	117
	就業者	598	62	146	136	142	80	31	131	144	211	111
	完全失業者	51	13	14	10	9	5	1	20	13	13	6
	非労働力人口	463	105	36	34	41	55	192	121	38	57	247
	完全失業率(%)	7.9	17.3	8.8	6.8	5.9	5.9	3.1	13.2	8.3	5.8	5.1
男	15歳以上人口	540	91	98	89	99	71	93	137	96	144	164
	労働力人口	376	40	91	84	89	53	20	83	90	131	73
	就業者	344	32	83	78	82	49	20	71	83	122	69
	完全失業者	32	8	8	5	7	4	0	13	7	9	4
	非労働力人口	164	52	6	6	10	18	73	55	6	13	91
	完全失業率(%)	8.5	20.0	8.8	6.0	7.9	7.5	-	15.7	7.8	6.9	5.5
女	15歳以上人口	572	88	98	91	94	70	131	134	98	139	201
	労働力人口	273	35	68	62	63	32	12	68	66	94	44
	就業者	254	30	63	58	60	31	12	60	61	90	43
	完全失業者	19	5	5	4	3	1	0	8	5	5	1
	非労働力人口	299	53	30	28	32	37	119	66	32	45	156
	完全失業率(%)	7.0	14.3	7.4	6.5	4.8	3.1	-	11.8	7.6	5.3	2.3

1月分の公表予定日は平成18年3月3日(金) 8:30です。

この公表資料の内容は、沖縄県のホームページ(<http://www.pref.okinawa.jp/toukeika/>)でも提供していますのでご利用ください。

沖縄県企画部統計課人口社会統計班

T E L : 098 - 866 - 2050

F A X : 098 - 866 - 2056