

## 2-4 産出構造

産業連関表を行方向（ヨコ方向）にみていくと、各産業（部門）によって生産された財・サービスがどこへの程度販売されたかという販路構成、県内生産で対応できない需要の不足分をどの程度国外・県外からの輸移入でまかなっているか等（産出構造）がわかる。

産出構造は「中間需要」、「県内最終需要」、「輸移出」及び「輸移入」により構成される。

そのうち、各産業（部門）に原材料、燃料等として販売されたものを「中間需要」、県内家計、投資等に販売されたものを「県内最終需要」、国外・県外に販売されたものを「輸移出」といい、3者を合わせて「総需要」という。

### (1) 総需要

平成17年における総需要額は、7兆4,899億円（対平成12年比4.9%減少）であった。

項目別にみると、平成12年と比較して中間需要が1.9%の増加、県内最終需要が7.9%の減少、輸移出が8.4%の減少となった。

表 項目別需要額の推移

中間需要(A)			伸び率		県内最終需要(B)			伸び率	
平成7年	平成12年	平成17年	12年/7年	17年/12年	平成7年	平成12年	平成17年	12年/7年	17年/12年
2,179,078	2,474,943	2,520,938	13.6%	1.9%	4,121,399	4,478,053	4,124,582	8.7%	△7.9%
輸移出(C)			伸び率		総需要(D=A+B+C)			伸び率	
平成7年	平成12年	平成17年	12年/7年	17年/12年	平成7年	平成12年	平成17年	12年/7年	17年/12年
840,570	922,157	844,406	9.7%	△8.4%	7,141,047	7,875,153	7,489,926	10.3%	△4.9%

### (2) 項目別・産業別需要構成比

項目別の需要額に占める産業別構成比をみると、全ての項目において第3次産業の需要額が占める構成比が最も高い。

また、構成比の推移についてみると、第3次産業が全ての項目において上昇し、第1次産業、第2次産業が全ての項目において低下している。

グラフ 項目別・産業別需要構成比

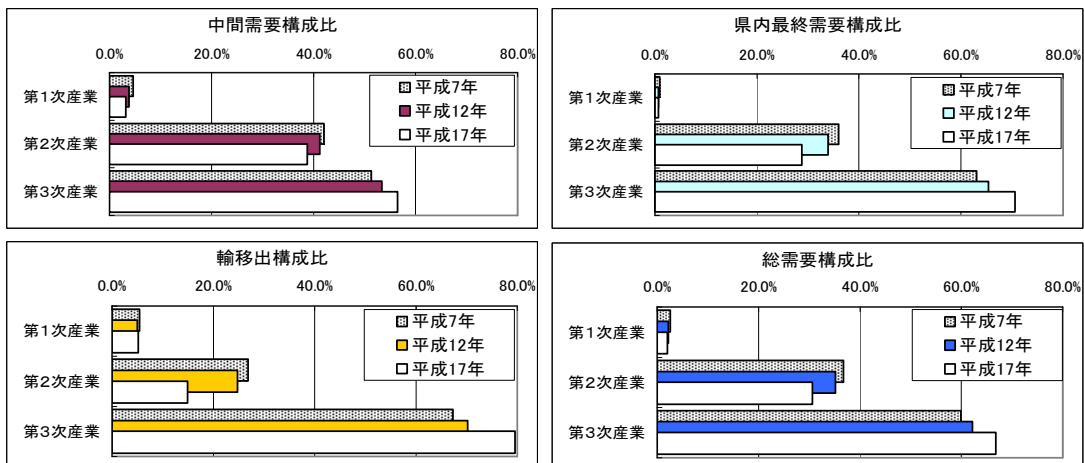


表 項目別・部門別需要額の推移

	中間需要			県内最終需要			輸移出			総需要		
	平成7年	平成12年	平成17年	平成7年	平成12年	平成17年	平成7年	平成12年	平成17年	平成7年	平成12年	平成17年
	100,101	94,927	80,962	39,913	31,961	28,931	45,685	46,118	43,487	185,699	173,006	153,380
<b>第1次産業</b>												
0100 農業	93,613	85,768	72,497	25,566	24,582	21,493	32,857	30,017	29,137	152,036	140,367	123,127
0200 林業	1,113	946	769	1,209	2,173	2,678	2	22	0	3,141	3,447	3,447
0300 漁業	5,375	8,213	7,696	13,138	5,206	4,760	12,826	16,079	14,350	31,339	29,498	26,806
<b>第2次産業</b>	<b>915,346</b>	<b>1,020,467</b>	<b>977,371</b>	<b>1,485,157</b>	<b>1,520,745</b>	<b>1,189,203</b>	<b>226,039</b>	<b>228,163</b>	<b>126,292</b>	<b>2,626,542</b>	<b>2,769,375</b>	<b>2,292,866</b>
0400 鉱業	112,157	192,675	149,934	1,767	△ 658	△ 1,034	125	277	7,579	114,049	192,294	156,479
0500 食料品・たばこ・飲料	116,456	120,041	113,667	212,552	236,358	222,321	49,489	56,473	42,942	378,497	412,872	378,930
0600 繊維製品	16,528	13,805	15,624	50,235	33,453	24,808	1,100	1,312	1,236	67,863	48,570	41,668
0700 製材・木製品・家具	38,826	32,371	30,769	11,047	7,632	4,243	1,305	1,213	218	51,178	41,216	35,230
0800 パルプ・紙・紙加工品	31,377	28,577	29,074	2,859	4,234	3,844	671	4	7	34,907	32,815	32,925
0900 化学製品	93,903	98,907	104,938	21,400	23,801	21,048	612	1,523	3,157	115,915	124,231	129,143
1000 石油製品・石炭製品	79,316	94,357	108,850	21,972	37,101	44,679	157,644	139,456	47,314	258,932	270,914	200,843
1100 窯業・土石製品	91,146	75,879	64,196	3,337	1,929	2,207	910	776	617	95,393	78,584	67,020
1200 鉄鋼	37,202	29,495	42,600	181	77	1,776	2,802	826	2,240	40,185	30,398	46,616
1300 非鉄金属	12,022	13,077	12,049	946	579	829	243	332	0	13,211	13,988	12,878
1400 金属製品	82,909	76,819	63,300	8,399	6,267	3,960	7,070	10,273	8,347	98,378	93,359	75,607
1500 一般機械	13,289	14,021	12,985	57,118	78,803	55,021	1,060	2,016	8,066	71,467	94,840	76,072
1600 電気機械	20,501	24,835	20,868	136,613	147,358	89,049	21	27	40	157,135	172,220	109,957
1700 輸送機械	36,567	63,400	67,965	113,219	91,745	84,276	1,604	10,871	1,371	151,390	166,016	153,612
1800 精密機械	3,525	4,929	7,205	14,367	18,633	10,269	0	0	80	17,892	23,562	17,554
1900 その他の製造工業製品	88,116	91,251	87,557	40,678	38,358	28,097	1,383	2,757	3,029	130,177	132,366	118,683
2000 建築及び補修	41,506	46,028	45,790	369,657	347,526	317,828	0	27	49	411,163	393,581	363,667
2100 土木建設	0	0	0	418,810	447,549	275,982	0	0	0	418,810	447,549	275,982
<b>第3次産業</b>	<b>1,116,977</b>	<b>1,320,515</b>	<b>1,422,840</b>	<b>2,597,393</b>	<b>2,926,406</b>	<b>2,909,930</b>	<b>565,882</b>	<b>647,093</b>	<b>672,008</b>	<b>4,280,252</b>	<b>4,894,014</b>	<b>5,004,778</b>
2200 電気・ガス・熱供給	73,893	81,644	90,530	53,677	45,468	53,953	11,049	19,958	10,777	138,619	147,070	155,260
2300 水道・廃棄物処理	28,245	55,587	49,018	39,393	24,972	24,991	263	2,899	5,224	67,901	83,458	79,233
2400 商業	213,925	213,396	228,677	427,887	400,073	393,165	77,658	102,112	130,001	719,470	715,581	751,843
2500 金融・保険	147,854	175,120	213,917	46,106	61,862	69,473	3,721	2,828	2,021	197,681	239,810	285,411
2600 不動産	67,443	91,592	90,944	311,063	487,342	424,643	2,797	4,218	8,845	381,303	583,152	524,432
2700 運輸	163,083	178,745	217,962	96,455	103,703	89,385	233,703	250,277	318,588	493,241	532,725	625,935
2800 情報通信	117,589	128,415	141,950	88,279	133,920	136,137	26,924	16,974	18,592	232,792	279,309	296,679
2900 公務	3,200	4,914	7,191	370,789	412,274	383,887	0	0	0	373,989	417,188	391,078
3000 教育・研究	14,884	18,841	21,228	277,629	264,136	245,296	15	4,683	1,994	292,528	287,660	268,518
3100 医療・保健・社会福祉・介護	7,833	11,697	13,941	422,317	539,883	612,799	1	2	11	430,151	551,582	626,751
3200 その他の公共サービス	6,986	6,403	7,258	27,511	26,377	33,436	5,318	6,451	6,212	39,815	39,231	46,906
3300 対事業所サービス	256,402	336,637	318,921	54,242	60,566	58,798	13,308	17,596	26,254	323,952	414,799	403,973
3400 対個人サービス	15,640	17,524	21,303	382,045	365,830	383,967	191,125	219,095	143,489	588,810	602,449	548,759
3500 その他	45,781	37,678	38,052	164	297	178	2,559	783	338	48,504	38,758	38,568
3700 古紙	3	66	△ 359	△ 13	△ 66	△ 836	10	0	1,196	0	0	1
3800 金属屑	870	1,290	2,072	△ 1,215	△ 1,290	△ 2,824	395	0	1,085	50	0	333
<b>合計</b>	<b>2,179,078</b>	<b>2,474,943</b>	<b>2,520,938</b>	<b>4,121,399</b>	<b>4,478,053</b>	<b>4,124,582</b>	<b>840,570</b>	<b>922,157</b>	<b>844,406</b>	<b>7,141,047</b>	<b>7,875,153</b>	<b>7,489,926</b>

表 項目別・部門別需要額伸び率

	中間需要		県内最終需要		輸移出		総需要	
	12年/7年	17年/12年	12年/7年	17年/12年	12年/7年	17年/12年	12年/7年	17年/12年
<b>第1次産業</b>	<b>△5.2%</b>	<b>△14.7%</b>	<b>△19.9%</b>	<b>△9.5%</b>	<b>0.9%</b>	<b>△5.7%</b>	<b>△6.8%</b>	<b>△11.3%</b>
0100 農業	△8.4%	△15.5%	△3.8%	△12.6%	△8.6%	△2.9%	△7.7%	△12.3%
0200 林業	△15.0%	△18.7%	79.7%	23.2%	1000.0%	△100.0%	35.2%	9.7%
0300 漁業	52.8%	△6.3%	△60.4%	△8.6%	25.4%	△10.8%	△5.9%	△9.1%
<b>第2次産業</b>	<b>11.5%</b>	<b>△4.2%</b>	<b>2.4%</b>	<b>△21.8%</b>	<b>0.9%</b>	<b>△44.6%</b>	<b>5.4%</b>	<b>△17.2%</b>
0400 鉱業	71.8%	△22.2%	△137.2%	57.1%	121.6%	2636.1%	68.6%	△18.6%
0500 食料品・たばこ・飲料	3.1%	△5.3%	11.2%	△5.9%	14.1%	△24.0%	9.1%	△8.2%
0600 繊維製品	△16.5%	13.2%	△33.4%	△25.8%	19.3%	△5.8%	△28.4%	△14.2%
0700 製材・木製品・家具	△16.6%	△4.9%	△30.9%	△44.4%	△7.0%	△82.0%	△19.5%	△14.5%
0800 パルプ・紙・紙加工品	△8.9%	1.7%	48.1%	△9.2%	△99.4%	75.0%	△6.0%	0.3%
0900 化学製品	5.3%	6.1%	11.2%	△11.6%	148.9%	107.3%	7.2%	4.0%
1000 石油製品・石炭製品	19.0%	15.4%	68.9%	20.4%	△11.5%	△66.1%	4.6%	△25.9%
1100 窯業・土石製品	△16.8%	△15.4%	△42.2%	14.4%	△14.7%	△20.5%	△17.6%	△14.7%
1200 鉄鋼	△20.7%	44.4%	△57.5%	2206.5%	△70.5%	171.2%	△24.4%	53.4%
1300 非鉄金属	8.8%	△7.9%	△38.8%	43.2%	36.6%	△100.0%	5.9%	△7.9%
1400 金属製品	△7.3%	△17.6%	△25.4%	△36.8%	45.3%	△18.7%	△5.1%	△19.0%
1500 一般機械	5.5%	△7.4%	38.0%	△30.2%	90.2%	300.1%	32.7%	△19.8%
1600 電気機械	21.1%	△16.0%	7.9%	△39.6%	28.6%	48.1%	9.6%	△36.2%
1700 輸送機械	73.4%	7.2%	△19.0%	△8.1%	577.7%	△87.4%	9.7%	△7.5%
1800 精密機械	39.8%	46.2%	29.7%	△44.9%	-	-	31.7%	△25.5%
1900 その他の製造工業製品	3.6%	△4.0%	△5.7%	△26.8%	99.3%	9.9%	1.7%	△10.3%
2000 建築及び補修	10.9%	△0.5%	△6.0%	△8.5%	-	81.5%	△4.3%	△7.6%
2100 土木建設	-	-	6.9%	△38.3%	-	-	6.9%	△38.3%
<b>第3次産業</b>	<b>18.2%</b>	<b>7.7%</b>	<b>12.7%</b>	<b>△0.6%</b>	<b>14.4%</b>	<b>3.9%</b>	<b>14.3%</b>	<b>2.3%</b>
2200 電気・ガス・熱供給	10.5%	10.9%	△15.3%	18.7%	80.6%	△46.0%	6.1%	5.6%
2300 水道・廃棄物処理	96.8%	△11.8%	△36.6%	0.1%	1002.3%	80.2%	22.9%	△5.1%
2400 商業	△0.2%	7.2%	△6.5%	△1.7%	31.5%	27.3%	△0.5%	5.1%
2500 金融・保険	18.4%	22.2%	34.2%	12.3%	△24.0%	△28.5%	21.3%	19.0%
2600 不動産	35.8%	△0.7%	56.7%	△12.9%	50.8%	109.7%	52.9%	△10.1%
2700 運輸	9.6%	21.9%	7.5%	△13.8%	7.1%	27.3%	8.0%	17.5%
2800 情報通信	9.2%	10.5%	51.7%	1.7%	△37.0%	9.5%	20.0%	6.2%
2900 公務	53.6%	46.3%	11.2%	△6.9%	-	-	11.6%	△6.3%
3000 教育・研究	26.6%	12.7%	△4.9%	△7.1%	31120.0%	△57.4%	△1.7%	△6.7%
3100 医療・保健・社会保険・介護	49.3%	19.2%	27.8%	13.5%	100.0%	450.0%	28.2%	13.6%
3200 その他の公共サービス	△8.3%	13.4%	△4.1%	26.8%	21.3%	△3.7%	△1.5%	19.6%
3300 対事業所サービス	31.3%	△5.3%	11.7%	△2.9%	32.2%	49.2%	28.0%	△2.6%
3400 対個人サービス	12.0%	21.6%	△4.2%	5.0%	14.6%	△34.5%	2.3%	△8.9%
3500 その他	△17.7%	1.0%	81.1%	△40.1%	△69.4%	△56.8%	△20.1%	△0.5%
3700 古紙	2100.0%	△643.9%	407.7%	1166.7%	△100.0%	-	-	-
3800 金属屑	48.3%	60.6%	6.2%	118.9%	△100.0%	-	△100.0%	-
<b>合計</b>	<b>13.6%</b>	<b>1.9%</b>	<b>8.7%</b>	<b>△7.9%</b>	<b>9.7%</b>	<b>△8.4%</b>	<b>10.3%</b>	<b>△4.9%</b>

表 項目別・部門別需要額構成比

	中間需要				県内最終需要				輸移出				総需要			
	平成7年	平成12年	平成17年		平成7年	平成12年	平成17年		平成7年	平成12年	平成17年		平成7年	平成12年	平成17年	
	4.6%	3.8%	3.2%		1.0%	0.7%	0.7%		5.4%	5.0%	5.2%		2.6%	2.2%	2.0%	
<b>第1次産業</b>																
0100 農業	4.3%	3.5%	2.9%		0.6%	0.5%	0.5%		3.9%	3.3%	3.5%		2.1%	1.8%	1.6%	
0200 林業	0.1%	0.0%	0.0%		0.0%	0.1%	0.1%		0.0%	0.0%	0.0%		0.0%	0.0%	0.0%	
0300 漁業	0.2%	0.3%	0.3%		0.3%	0.1%	0.1%		1.5%	1.7%	1.7%		0.4%	0.4%	0.4%	
<b>第2次産業</b>	<b>42.0%</b>	<b>41.2%</b>	<b>38.8%</b>		<b>36.0%</b>	<b>28.8%</b>	<b>34.0%</b>		<b>26.9%</b>	<b>24.7%</b>	<b>15.0%</b>		<b>36.8%</b>	<b>35.2%</b>	<b>30.6%</b>	
0400 鉱業	5.1%	7.8%	5.9%		0.0%	0.0%	0.0%		0.0%	0.0%	0.9%		1.6%	2.4%	2.1%	
0500 食料品・たばこ・飲料	5.3%	4.9%	4.5%		5.2%	5.4%	5.3%		5.9%	6.1%	5.1%		5.3%	5.2%	5.1%	
0600 繊維製品	0.8%	0.6%	0.6%		1.2%	0.6%	0.7%		0.1%	0.1%	0.1%		1.0%	0.6%	0.6%	
0700 製材・木製品・家具	1.8%	1.3%	1.2%		0.3%	0.2%	0.2%		0.2%	0.1%	0.0%		0.7%	0.5%	0.5%	
0800 パルプ・紙・紙加工品	1.4%	1.2%	1.2%		0.1%	0.1%	0.1%		0.1%	0.0%	0.0%		0.5%	0.4%	0.4%	
0900 化学製品	4.3%	4.0%	4.2%		0.5%	0.5%	0.5%		0.1%	0.2%	0.4%		1.6%	1.6%	1.7%	
1000 石油製品・石炭製品	3.6%	3.8%	4.3%		0.5%	0.8%	0.5%		18.8%	15.1%	5.6%		3.6%	3.4%	2.7%	
1100 窯業・土石製品	4.2%	3.1%	2.5%		0.1%	0.1%	0.1%		0.1%	0.1%	0.1%		1.3%	1.0%	0.9%	
1200 鉄鋼	1.7%	1.2%	1.7%		0.0%	0.0%	0.0%		0.3%	0.1%	0.3%		0.6%	0.4%	0.6%	
1300 非鉄金属	0.6%	0.5%	0.5%		0.0%	0.0%	0.0%		0.0%	0.0%	0.0%		0.2%	0.2%	0.2%	
1400 金属製品	3.8%	3.1%	2.5%		0.2%	0.1%	0.1%		0.8%	1.1%	1.0%		1.4%	1.2%	1.0%	
1500 一般機械	0.6%	0.6%	0.5%		1.4%	1.3%	1.8%		0.1%	0.2%	1.0%		1.0%	1.2%	1.0%	
1600 電気機械	0.9%	1.0%	0.8%		3.3%	2.2%	3.3%		0.0%	0.0%	0.0%		2.2%	2.2%	1.5%	
1700 輸送機械	1.7%	2.6%	2.7%		2.7%	2.0%	2.0%		0.2%	1.2%	0.2%		2.1%	2.1%	2.1%	
1800 精密機械	0.2%	0.2%	0.3%		0.3%	0.4%	0.4%		0.0%	0.4%	0.0%		0.3%	0.3%	0.2%	
1900 その他の製造工業製品	4.0%	3.7%	3.3%		1.0%	0.9%	0.9%		0.2%	0.3%	0.4%		1.8%	1.7%	1.6%	
2000 建築及び補修	1.9%	1.9%	1.8%		9.0%	7.7%	7.8%		0.0%	0.0%	0.0%		5.8%	5.0%	4.9%	
2100 土木建設	0.0%	0.0%	0.0%		10.2%	6.7%	10.0%		0.0%	0.0%	0.0%		5.9%	5.7%	3.7%	
<b>第3次産業</b>	<b>51.3%</b>	<b>53.4%</b>	<b>56.4%</b>		<b>63.0%</b>	<b>70.6%</b>	<b>65.3%</b>		<b>67.3%</b>	<b>70.2%</b>	<b>79.6%</b>		<b>59.9%</b>	<b>62.1%</b>	<b>66.8%</b>	
2200 電気・ガス・熱供給	3.4%	3.3%	3.6%		1.3%	1.3%	1.0%		1.3%	2.2%	1.3%		1.9%	1.9%	2.1%	
2300 水道・廃棄物処理	1.3%	2.2%	1.9%		1.0%	0.6%	0.6%		0.0%	0.3%	0.6%		1.0%	1.1%	1.1%	
2400 商業	9.8%	8.6%	9.1%		10.4%	9.5%	8.9%		9.2%	11.1%	15.4%		10.1%	9.1%	10.0%	
2500 金融・保険	6.8%	7.1%	8.5%		1.1%	1.7%	1.4%		0.4%	0.3%	0.2%		2.8%	3.0%	3.8%	
2600 不動産	3.1%	3.7%	3.6%		7.5%	10.3%	10.9%		0.3%	0.5%	1.0%		5.3%	7.4%	7.0%	
2700 運輸	7.5%	7.2%	8.6%		2.3%	2.2%	2.3%		27.8%	27.1%	37.7%		6.9%	6.8%	8.4%	
2800 情報通信	5.4%	5.2%	5.6%		2.1%	3.3%	3.0%		3.2%	1.8%	2.2%		3.3%	3.5%	4.0%	
2900 公務	0.1%	0.2%	0.3%		9.0%	9.3%	9.2%		0.0%	0.0%	0.0%		5.2%	5.3%	5.2%	
3000 教育・研究	0.7%	0.8%	0.8%		6.7%	5.9%	5.9%		0.0%	0.5%	0.2%		4.1%	3.7%	3.6%	
3100 医療・保健・社会保険・介護	0.4%	0.5%	0.6%		10.2%	14.9%	12.1%		0.0%	0.0%	0.0%		6.0%	7.0%	8.4%	
3200 その他の公共サービス	0.3%	0.3%	0.3%		0.7%	0.6%	0.6%		0.6%	0.7%	0.7%		0.6%	0.5%	0.6%	
3300 対事業所サービス	11.8%	13.6%	12.7%		1.3%	1.4%	1.4%		1.6%	1.9%	3.1%		4.5%	5.3%	5.4%	
3400 対個人サービス	0.7%	0.7%	0.8%		9.3%	9.3%	8.2%		22.7%	23.8%	17.0%		8.2%	7.6%	7.3%	
3500 その他	2.1%	1.5%	1.5%		0.0%	0.0%	0.0%		0.3%	0.1%	0.0%		0.7%	0.5%	0.5%	
3700 古紙	0.0%	0.0%	0.0%		0.0%	0.0%	0.0%		0.0%	0.0%	0.1%		0.0%	0.0%	0.0%	
3800 金属屑	0.0%	0.1%	0.1%		0.0%	-0.1%	0.0%		0.0%	0.0%	0.1%		0.0%	0.0%	0.0%	
<b>合計</b>	<b>100.0%</b>	<b>100.0%</b>	<b>100.0%</b>		<b>100.0%</b>	<b>100.0%</b>	<b>100.0%</b>		<b>100.0%</b>	<b>100.0%</b>	<b>100.0%</b>		<b>100.0%</b>	<b>100.0%</b>	<b>100.0%</b>	

(3) 項目別需要額の対総需要構成比

総需要に占める需要項目の構成比をみると、中間需要が 33.7%（対平成 12 年比 2.2 ポイント上昇）、県内最終需要が 55.1%（同 1.8 ポイント低下）、輸移出が 11.3%（同 0.4 ポイント低下）となった。

表 項目別・部門別需要額の対総需要構成比

	中間需要			県内最終需要			輸移出		
	平成7年	平成12年	平成17年	平成7年	平成12年	平成17年	平成7年	平成12年	平成17年
<b>第1次産業</b>	<b>53.9%</b>	<b>54.9%</b>	<b>52.8%</b>	<b>21.5%</b>	<b>18.5%</b>	<b>18.9%</b>	<b>24.6%</b>	<b>26.7%</b>	<b>28.4%</b>
0100 農業	61.6%	61.1%	58.9%	16.8%	17.5%	17.5%	21.6%	21.4%	23.7%
0200 林業	47.9%	30.1%	22.3%	52.0%	69.2%	77.7%	0.1%	0.7%	0.0%
0300 漁業	17.2%	27.8%	28.7%	41.9%	17.6%	17.8%	40.9%	54.5%	53.5%
<b>第2次産業</b>	<b>34.8%</b>	<b>36.8%</b>	<b>42.6%</b>	<b>56.5%</b>	<b>54.9%</b>	<b>51.9%</b>	<b>8.6%</b>	<b>8.2%</b>	<b>5.5%</b>
0400 鉱業	98.3%	100.2%	95.8%	1.5%	-0.3%	-0.7%	0.1%	0.1%	4.8%
0500 食料品・たばこ・飲料	30.8%	29.1%	30.0%	56.2%	57.2%	58.7%	13.1%	13.7%	11.3%
0600 繊維製品	24.4%	28.4%	37.5%	74.0%	68.9%	59.5%	1.6%	2.7%	3.0%
0700 製材・木製品・家具	75.9%	78.5%	87.3%	21.6%	18.5%	12.0%	2.5%	2.9%	0.6%
0800 パルプ・紙・紙加工品	89.9%	87.1%	88.3%	8.2%	12.9%	11.7%	1.9%	0.0%	0.0%
0900 化学製品	81.0%	79.6%	81.3%	18.5%	19.2%	16.3%	0.5%	1.2%	2.4%
1000 石油製品・石炭製品	30.6%	34.8%	54.2%	8.5%	13.7%	22.2%	60.9%	51.5%	23.6%
1100 窯業・土石製品	95.5%	96.6%	95.8%	3.5%	2.5%	3.3%	1.0%	1.0%	0.9%
1200 鉄鋼	92.6%	97.0%	91.4%	0.5%	0.3%	3.8%	7.0%	2.7%	4.8%
1300 非鉄金属	91.0%	93.5%	93.6%	7.2%	4.1%	6.4%	1.8%	2.4%	0.0%
1400 金属製品	84.3%	82.3%	83.7%	8.5%	6.7%	5.2%	7.2%	11.0%	11.0%
1500 一般機械	18.6%	14.8%	17.1%	79.9%	83.1%	72.3%	1.5%	2.1%	10.6%
1600 電気機械	13.0%	14.4%	19.0%	86.9%	85.6%	81.0%	0.0%	0.0%	0.0%
1700 輸送機械	24.2%	38.2%	44.2%	74.8%	55.3%	54.9%	1.1%	6.5%	0.9%
1800 精密機械	19.7%	20.9%	41.0%	80.3%	79.1%	58.5%	0.0%	0.0%	0.5%
1900 その他の製造工業製品	67.7%	68.9%	73.8%	31.2%	29.0%	23.7%	1.1%	2.1%	2.6%
2000 建築及び補修	10.1%	11.7%	12.6%	89.9%	88.3%	87.4%	0.0%	0.0%	0.0%
2100 土木建設	0.0%	0.0%	0.0%	100.0%	100.0%	100.0%	0.0%	0.0%	0.0%
<b>第3次産業</b>	<b>26.1%</b>	<b>27.0%</b>	<b>28.4%</b>	<b>60.7%</b>	<b>59.8%</b>	<b>58.1%</b>	<b>13.2%</b>	<b>13.2%</b>	<b>13.4%</b>
2200 電気・ガス・熱供給	53.3%	55.5%	58.3%	38.7%	30.9%	34.8%	8.0%	13.6%	6.9%
2300 水道・廃棄物処理	41.6%	66.6%	61.9%	58.0%	29.9%	31.5%	0.4%	3.5%	6.6%
2400 商業	29.7%	29.8%	30.4%	59.5%	55.9%	52.3%	10.8%	14.3%	17.3%
2500 金融・保険	74.8%	73.0%	75.0%	23.3%	25.8%	24.3%	1.9%	1.2%	0.7%
2600 不動産	17.7%	15.7%	17.3%	81.6%	83.6%	81.0%	0.7%	0.7%	1.7%
2700 運輸	33.1%	33.6%	34.8%	19.6%	19.5%	14.3%	47.4%	47.0%	50.9%
2800 情報通信	50.5%	46.0%	47.8%	37.9%	47.9%	45.9%	11.6%	6.1%	6.3%
2900 公務	0.9%	1.2%	1.8%	99.1%	98.8%	98.2%	0.0%	0.0%	0.0%
3000 教育・研究	5.1%	6.5%	7.9%	94.9%	91.8%	91.4%	0.0%	1.6%	0.7%
3100 医療・保健・社会保障・介護	1.8%	2.1%	2.2%	98.2%	97.9%	97.8%	0.0%	0.0%	0.0%
3200 その他の公共サービス	17.5%	16.3%	15.5%	69.1%	67.2%	71.3%	13.4%	16.4%	13.2%
3300 対事業所サービス	79.1%	81.2%	78.9%	16.7%	14.6%	14.6%	4.1%	4.2%	6.5%
3400 対個人サービス	2.7%	2.9%	3.9%	64.9%	60.7%	70.0%	32.5%	36.4%	26.1%
3500 その他	94.4%	97.2%	98.7%	0.3%	0.8%	0.5%	5.3%	2.0%	0.9%
3700 古紙	-	-	△35900.0%	-	-	△83600.0%	-	-	119600.0%
3800 金属屑	1740.0%	-	622.2%	△2430.0%	-	△848.0%	790.0%	-	325.8%
<b>合計</b>	<b>30.5%</b>	<b>31.4%</b>	<b>33.7%</b>	<b>57.7%</b>	<b>56.9%</b>	<b>55.1%</b>	<b>11.8%</b>	<b>11.7%</b>	<b>11.3%</b>

#### (4) 中間需要

##### ①中間需要の総需要に占める割合（中間需要率）

中間需要額の総需要に占める割合（中間需要率）は全体で33.7%であった。

産業別にみると、第1次産業が52.8%（対平成12年比2.1ポイント上昇）、第2次産業が42.6%（同5.8ポイント上昇）、第3次産業が28.4%（同1.4ポイント上昇）となった。

また、部門別にみると、中間需要率が高かった部門は主なものとして3500「その他」、0400「鉱業」、1100「窯業・土石製品」が挙げられ、低かった部門は主なものとして2900「公務」、3100「医療・保険・社会保障・介護」、3400「対個人サービス」が挙げられる。

##### ②中間投入率と中間需要率からみた産業の4類型

各産業は、中間投入率と中間需要率の高低の組み合わせによって、4つの類型に分類することができる。

###### A. 中間財的産業（中間投入率：高、中間需要率：高）

他部門から多くの原材料を購入して生産を行い、その生産物の多くを原材料（中間生産物）として他部門へ販売している産業。

県内産業においては、「農業」、「鉱業」、「鉄鋼」等が挙げられる。

###### B. 最終需要財的産業（中間投入率：高、中間需要率：低）

他部門から多くの原材料を購入して生産を行い、その製品の多くを消費、投資、輸移出等の最終需要部門へ販売している産業。

県内産業においては、「食料品」、「電気機械」、「輸送機械」等が挙げられる。

###### C. 最終需要財的基礎産業（中間投入率：低、中間需要率：低）

中間投入率、中間需要率がともに低く、生産物の多くを最終需要に販売している産業。

県内産業においては、「漁業」、「商業」、「情報通信」等が挙げられる。

###### D. 中間財的基礎産業（中間投入率：低、中間需要率：高）

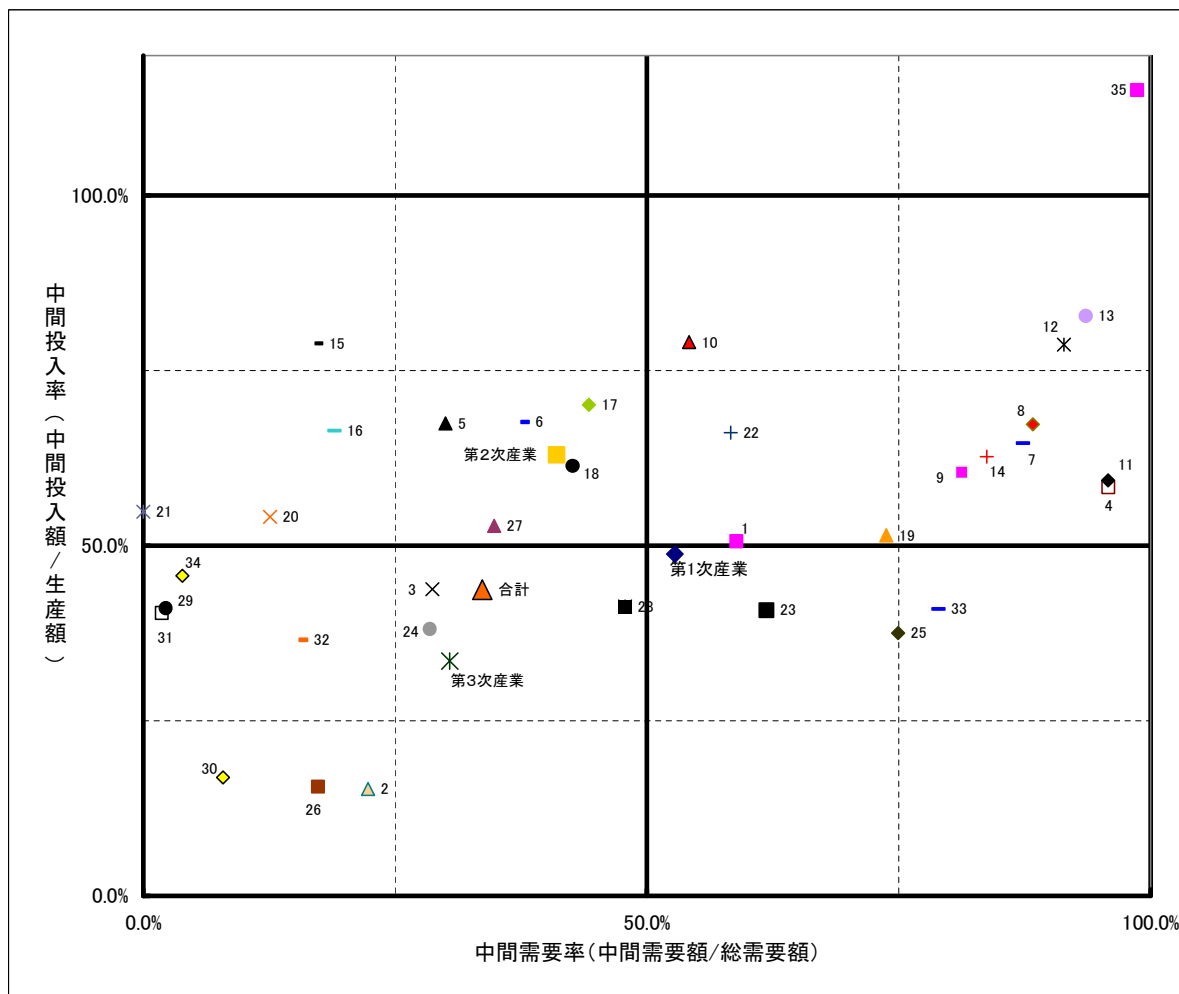
生産における原材料の投入率が低く、その生産物の多くを他部門の原材料（サービス）として販売している産業。

県内産業においては、「水道・廃棄物処理」、「金融・保険」、「対事業所サービス」が挙げられる。

表 (産業別・部門別) 中間投入率・中間需要率一覧

	中間需要率 (中間需要額÷総需要額)			中間投入率 (中間投入額÷生産額)		
	平成7年	平成12年	平成17年	平成7年	平成12年	平成17年
<b>第1次産業</b>	<b>53.9%</b>	<b>54.9%</b>	<b>52.8%</b>	<b>44.9%</b>	<b>46.6%</b>	<b>48.8%</b>
0100 農業	61.6%	61.1%	58.9%	46.6%	48.9%	50.6%
0200 林業	47.9%	30.1%	22.3%	37.8%	15.2%	15.3%
0300 漁業	17.2%	27.8%	28.7%	37.4%	38.9%	43.8%
<b>第2次産業</b>	<b>34.8%</b>	<b>36.8%</b>	<b>42.6%</b>	<b>55.5%</b>	<b>59.1%</b>	<b>61.4%</b>
0400 鉱業	98.3%	100.2%	95.8%	47.2%	53.4%	58.3%
0500 食料品・たばこ・飲料	30.8%	29.1%	30.0%	66.3%	60.4%	67.5%
0600 繊維製品	24.4%	28.4%	37.5%	58.1%	58.1%	67.7%
0700 製材・木製品・家具	75.9%	78.5%	87.3%	54.7%	59.3%	64.7%
0800 パルプ・紙・紙加工品	89.9%	87.1%	88.3%	61.2%	56.2%	67.3%
0900 化学製品	81.0%	79.6%	81.3%	60.9%	61.1%	60.5%
1000 石油製品・石炭製品	30.6%	34.8%	54.2%	49.9%	76.9%	79.1%
1100 窯業・土石製品	95.5%	96.6%	95.8%	60.7%	64.9%	59.3%
1200 鉄鋼	92.6%	97.0%	91.4%	77.5%	86.1%	78.7%
1300 非鉄金属	91.0%	93.5%	93.6%	74.9%	74.0%	82.8%
1400 金属製品	84.3%	82.3%	83.7%	55.4%	53.9%	62.7%
1500 一般機械	18.6%	14.8%	17.1%	67.0%	66.7%	78.9%
1600 電気機械	13.0%	14.4%	19.0%	54.7%	66.9%	66.4%
1700 輸送機械	24.2%	38.2%	44.2%	62.1%	74.7%	70.1%
1800 精密機械	19.7%	20.9%	41.0%	54.0%	53.4%	63.0%
1900 その他の製造工業製品	67.7%	68.9%	73.8%	50.2%	53.2%	51.5%
2000 建築及び補修	10.1%	11.7%	12.6%	53.2%	51.2%	54.1%
2100 土木建設	0.0%	0.0%	0.0%	53.1%	54.1%	54.8%
<b>第3次産業</b>	<b>26.1%</b>	<b>27.0%</b>	<b>28.4%</b>	<b>33.6%</b>	<b>34.8%</b>	<b>38.1%</b>
2200 電気・ガス・熱供給	53.3%	55.5%	58.3%	45.7%	52.9%	66.1%
2300 水道・廃棄物処理	41.6%	66.6%	61.9%	35.0%	39.7%	40.8%
2400 商業	29.7%	29.8%	30.4%	29.0%	29.5%	33.5%
2500 金融・保険	74.8%	73.0%	75.0%	27.4%	33.2%	37.5%
2600 不動産	17.7%	15.7%	17.3%	12.7%	13.7%	15.6%
2700 運輸	33.1%	33.6%	34.8%	42.7%	45.8%	52.8%
2800 情報通信	50.5%	46.0%	47.8%	34.3%	38.3%	41.3%
2900 公務	0.9%	1.2%	1.8%	33.4%	39.6%	40.4%
3000 教育・研究	5.1%	6.5%	7.9%	15.4%	15.0%	16.9%
3100 医療・保健・社会保障・介護	1.8%	2.1%	2.2%	41.7%	39.7%	41.1%
3200 その他の公共サービス	17.5%	16.3%	15.5%	36.2%	38.9%	36.6%
3300 対事業所サービス	79.1%	81.2%	78.9%	40.3%	39.2%	41.0%
3400 対個人サービス	2.7%	2.9%	3.9%	44.1%	46.3%	45.7%
3500 その他	94.4%	97.2%	98.7%	59.4%	71.5%	115.1%
3700 古紙	-	-	△35900.0%			
3800 金属屑	1740.0%	-	622.2%			
<b>合計</b>	<b>30.5%</b>	<b>31.4%</b>	<b>33.7%</b>	<b>40.3%</b>	<b>41.7%</b>	<b>43.7%</b>

グラフ 中間投入率と中間需要率による産業区分



番号表示

- |              |                  |
|--------------|------------------|
| 1 農業         | 19 その他の製造工業製品    |
| 2 林業         | 20 建築及び補修        |
| 3 漁業         | 21 土木建設          |
| 4 鉱業         | 22 電気・ガス・熱供給     |
| 5 食料品・たばこ・飲料 | 23 水道・廃棄物処理      |
| 6 繊維製品       | 24 商業            |
| 7 製材・木製品・家具  | 25 金融・保険         |
| 8 パルプ・紙・紙加工品 | 26 不動産           |
| 9 化学製品       | 27 運輸            |
| 10 石油製品・石炭製品 | 28 情報通信          |
| 11 窯業・土石製品   | 29 公務            |
| 12 鉄鋼        | 30 教育・研究         |
| 13 非鉄金属      | 31 医療・保健・社会保障・介護 |
| 14 金属製品      | 32 その他の公共サービス    |
| 15 一般機械      | 33 対事業所サービス      |
| 16 電気機械      | 34 対個人サービス       |
| 17 輸送機械      | 35 その他           |
| 18 精密機械      |                  |



(5) 県内最終需要

①概要

平成17年における県内最終需要額は4兆1,246億円で、平成12年と比較して7.9%減少した。項目別にみると、一般政府消費支出を除き全ての項目で平成12年と比較して減少しており、なかでも総固定資本形成(公的)の減少(対平成12年比43.0%減少)が大きく、県内最終需要額全体の減少に大きく寄与している。

表 項目別県内最終需要額の推移

	実額(沖縄県)			伸び率		全国実額
	平成7年	平成12年	平成17年	12年/17年	17年/12年	平成17年
消費(A)	2,982,337	3,277,007	3,233,316	9.9%	△1.3%	374,365,874
家計外消費支出	102,409	112,017	101,437	9.4%	△9.4%	16,802,674
民間消費支出	1,965,923	2,132,481	2,088,696	8.5%	△2.1%	280,873,295
一般政府消費支出	914,005	1,032,509	1,043,183	13.0%	1.0%	76,689,905
投資(B)	1,139,062	1,201,046	891,266	5.4%	△25.8%	115,871,000
総固定資本形成(公的)	526,672	581,772	331,539	10.5%	△43.0%	23,817,652
総固定資本形成(民間)	606,241	615,312	558,244	1.5%	△9.3%	89,983,903
在庫純増	6,149	3,962	1,483	△35.6%	△62.6%	2,069,445
県内最終需要計(A+B)	4,121,399	4,478,053	4,124,582	8.7%	△7.9%	490,236,874

②県内最終需要の総需要に占める割合

県内最終需要額の総需要額に占める割合は、55.1%(同1.8ポイント低下)であった。産業別にみると、第1次産業が18.9%(対平成12年比0.4ポイント上昇)、第2次産業が51.9%(同3.0ポイント低下)、第3次産業が58.1%(同1.7ポイント低下)であった。

表 産業別・項目別県内最終需要額の対総需要構成比

消費部門	家計外消費支出(ア)			民間消費支出(イ)			一般政府消費支出(ウ)		
	平成7年	平成12年	平成17年	平成7年	平成12年	平成17年	平成7年	平成12年	平成17年
第1次産業	0.2%	0.3%	0.3%	19.9%	16.9%	17.4%	0.0%	0.0%	0.0%
第2次産業	0.5%	0.8%	0.9%	16.4%	15.4%	17.5%	0.4%	0.2%	0.2%
第3次産業	2.1%	1.8%	1.6%	35.0%	34.3%	33.2%	21.1%	21.0%	20.8%
3500 その他	0.0%	0.0%	0.0%	0.3%	0.8%	0.5%	0.0%	0.0%	0.0%
合計	1.4%	1.4%	1.4%	27.5%	27.1%	27.9%	12.8%	13.1%	13.9%

投資部門	総固定資本形成(公的)(エ)			総固定資本形成(民間)(オ)			在庫純増(カ)		
	平成7年	平成12年	平成17年	平成7年	平成12年	平成17年	平成7年	平成12年	平成17年
第1次産業	0.0%	0.0%	0.0%	0.6%	0.5%	0.5%	0.8%	0.8%	0.6%
第2次産業	19.2%	19.9%	13.3%	19.9%	18.6%	20.1%	0.1%	0.1%	△0.1%
第3次産業	0.5%	0.6%	0.5%	1.9%	2.1%	2.0%	0.0%	0.0%	0.0%
3500 その他	0.0%	0.0%	0.0%	0.0%	0.0%	0.0%	0.0%	0.0%	0.0%
合計	7.4%	7.4%	4.4%	8.5%	7.8%	7.5%	0.1%	0.1%	0.0%

	消費(ア+イ+ウ)			投資(エ+オ+カ)			県内最終需要計(消費+投資)		
	平成7年	平成12年	平成17年	平成7年	平成12年	平成17年	平成7年	平成12年	平成17年
第1次産業	20.1%	17.2%	17.7%	1.4%	1.3%	1.1%	21.5%	18.5%	18.9%
第2次産業	17.3%	16.4%	18.5%	39.2%	38.6%	33.4%	56.5%	54.9%	51.9%
第3次産業	58.2%	57.1%	55.6%	2.5%	2.7%	2.5%	60.7%	59.8%	58.1%
3500 その他	0.3%	0.8%	0.5%	0.0%	0.0%	0.0%	0.3%	0.8%	0.5%
合計	41.8%	41.6%	43.2%	16.0%	15.3%	11.9%	57.7%	56.9%	55.1%

表 産業別・部門別県内最終需要額（消費 家計外消費支出～一般政府消費支出）

	家計外消費支出(7)			民間消費支出(イ)			一般政府消費支出(ウ)			消費(7+イ+ウ)		
	平成7年	平成12年	平成17年	平成7年	平成12年	平成17年	平成7年	平成12年	平成17年	平成7年	平成12年	平成17年
<b>第1次産業</b>	<b>458</b>	<b>507</b>	<b>497</b>	<b>36,915</b>	<b>29,184</b>	<b>26,680</b>	<b>0</b>	<b>0</b>	<b>0</b>	<b>37,373</b>	<b>29,691</b>	<b>27,177</b>
0100 農業	306	368	354	23,414	23,417	20,950	0	0	0	23,720	23,785	21,304
0200 林業	25	23	22	1,000	1,157	1,126	0	0	0	1,025	1,148	1,148
0300 漁業	127	116	121	12,501	4,610	4,604	0	0	0	12,628	4,726	4,725
<b>第2次産業</b>	<b>11,888</b>	<b>22,540</b>	<b>20,259</b>	<b>431,712</b>	<b>425,890</b>	<b>400,322</b>	<b>11,650</b>	<b>4,616</b>	<b>3,788</b>	<b>455,250</b>	<b>453,046</b>	<b>424,369</b>
0400 鉱業	0	△ 3	△ 42	0	△ 43	△ 58	0	0	0	0	△ 46	△ 100
0500 食料品・たばこ・飲料	5,690	6,092	5,823	195,912	222,760	210,964	11,650	4,572	3,723	213,252	233,424	220,510
0600 繊維製品	671	692	639	47,748	30,787	23,158	0	0	0	48,419	31,479	23,797
0700 製材・木製品・家具	251	266	229	4,551	2,375	1,797	0	17	17	4,802	2,658	2,043
0800 パルプ・紙・紙加工品	568	701	639	2,192	3,528	3,147	0	0	0	2,760	4,229	3,786
0900 化学製品	1,031	1,115	1,137	20,595	22,800	20,159	0	0	0	21,626	23,915	21,296
1000 石油製品・石炭製品	67	86	198	24,094	34,880	48,390	0	0	0	24,161	34,965	48,588
1100 窯業・土石製品	180	186	148	3,063	2,103	1,579	0	0	0	3,243	2,289	1,727
1200 鉄鋼	0	0	0	0	0	0	0	0	0	0	0	0
1300 非鉄金属	8	7	9	956	578	768	0	0	0	964	585	777
1400 金属製品	232	188	177	3,064	2,826	2,207	0	4	5	3,296	3,018	2,389
1500 一般機械	8	11	26	586	500	607	0	0	0	594	511	633
1600 電気機械	1,234	11,198	9,714	49,264	42,516	38,594	0	0	0	50,498	53,714	48,308
1700 輸送機械	0	0	0	42,236	29,261	23,871	0	0	0	42,236	29,261	23,871
1800 精密機械	90	98	99	5,536	4,581	5,047	0	3	1	5,626	4,682	5,147
1900 その他の製造工業製品	1,858	1,903	1,463	31,915	26,438	20,092	0	20	42	33,773	28,361	21,597
2000 建築及び補修	0	0	0	0	0	0	0	0	0	0	0	0
2100 土木建設	0	0	0	0	0	0	0	0	0	0	0	0
<b>第3次産業</b>	<b>90,065</b>	<b>88,987</b>	<b>80,872</b>	<b>1,497,302</b>	<b>1,677,250</b>	<b>1,662,430</b>	<b>902,355</b>	<b>1,027,893</b>	<b>1,039,395</b>	<b>2,489,722</b>	<b>2,794,130</b>	<b>2,782,697</b>
2200 電気・ガス・熱供給	8	12	27	53,669	45,456	53,926	0	0	0	53,677	45,468	53,953
2300 水道・廃棄物処理	11	17	19	32,353	20,027	20,239	7,029	4,928	4,733	39,393	24,972	24,991
2400 商業	9,469	11,311	9,611	354,421	314,467	319,154	48	58	79	363,938	325,836	328,844
2500 金融・保険	2	1	1	46,104	61,861	69,472	0	0	0	46,106	61,862	69,473
2600 不動産	0	0	0	311,063	487,141	424,282	0	201	361	311,063	487,342	424,643
2700 運輸	3,801	3,072	2,945	95,694	101,707	87,604	△ 8,348	△ 6,434	△ 6,191	91,147	98,345	84,358
2800 情報通信	1,135	1,675	1,284	66,999	91,548	88,632	423	545	516	68,567	93,768	90,432
2900 公務	0	0	0	8,867	5,407	5,570	361,922	406,867	378,317	370,789	412,274	383,887
3000 教育・研究	0	0	0	52,983	43,481	49,667	224,646	220,655	195,629	277,629	264,136	245,296
3100 医療・保健・社会保障・介護	2,279	2,846	3,876	103,403	135,964	142,972	316,635	401,073	465,951	422,317	539,883	612,799
3200 その他の公共サービス	0	0	0	27,511	26,377	33,436	0	0	0	27,511	26,377	33,436
3300 対事業所サービス	145	238	453	35,405	47,799	46,165	0	0	0	35,550	48,037	46,618
3400 対個人サービス	73,215	69,815	62,656	308,830	296,015	321,311	0	0	0	382,045	365,830	383,967
3500 その他	0	0	0	164	297	178	0	0	0	164	297	178
3700 古紙	△ 2	△ 17	△ 191	△ 11	△ 49	△ 645	0	0	0	△ 13	△ 66	△ 836
3800 金属屑	0	0	0	△ 159	△ 91	△ 269	0	0	0	△ 159	△ 91	△ 269
<b>合計</b>	<b>102,409</b>	<b>112,017</b>	<b>101,437</b>	<b>1,965,923</b>	<b>2,132,481</b>	<b>2,088,696</b>	<b>914,005</b>	<b>1,032,509</b>	<b>1,043,183</b>	<b>2,982,337</b>	<b>3,277,007</b>	<b>3,233,316</b>

表 産業別・部門別県内最終需要額（投資 総固定資本形成(公的)～在庫純増及び合計）

	総固定資本形成(公的)(I)			総固定資本形成(民間)(II)			在庫純増(III)			投資(II+III+IV)			県内最終需要計(消費+投資)		
	平成7年	平成12年	平成17年	平成7年	平成12年	平成17年	平成7年	平成12年	平成17年	平成7年	平成12年	平成17年	平成7年	平成12年	平成17年
	0	0	0	1,133	804	828	1,407	1,466	926	2,540	2,270	1,754	39,913	31,961	28,931
<b>第1次産業</b>															
0100 農業	0	0	0	1,133	804	828	713	△ 7	△ 639	1,846	797	189	25,566	24,582	21,493
0200 林業	0	0	0	0	0	0	184	993	1,530	993	1,530	1,530	2,173	2,678	
0300 漁業	0	0	0	0	0	0	510	480	35	510	480	35	13,138	5,206	4,760
<b>第2次産業</b>	<b>504,174</b>	<b>552,089</b>	<b>305,308</b>	<b>522,674</b>	<b>514,098</b>	<b>460,757</b>	<b>3,059</b>	<b>1,512</b>	<b>△ 1,231</b>	<b>1,029,907</b>	<b>1,067,699</b>	<b>764,834</b>	<b>1,485,157</b>	<b>1,520,745</b>	<b>1,189,203</b>
0400 鉱業	0	0	0	△ 65	△ 37	△ 52	1,832	△ 575	△ 882	1,767	△ 612	△ 934	1,767	△ 658	△ 1,034
0500 食料品・たばこ・飲料	0	0	0	0	0	0	△ 700	2,934	1,811	△ 700	2,934	1,811	212,552	236,358	222,321
0600 繊維製品	32	29	7	1,589	2,190	1,395	195	△ 245	△ 391	1,816	1,974	1,011	50,235	33,453	24,808
0700 製材・木製品・家具	1,400	995	192	4,699	4,615	1,571	146	△ 636	437	6,245	4,974	2,200	11,047	7,632	4,243
0800 パルプ・紙・紙加工品	0	0	0	0	0	0	99	5	58	99	5	58	2,859	4,234	3,844
0900 化学製品	0	0	0	0	0	0	△ 226	△ 114	△ 248	△ 226	△ 114	△ 248	21,400	23,801	21,048
1000 石油製品・石炭製品	0	0	0	0	0	0	△ 2,189	2,135	△ 3,909	△ 2,189	2,135	△ 3,909	21,972	37,101	44,679
1100 窯業・土石製品	0	0	0	0	0	0	94	△ 360	480	94	△ 360	480	3,337	1,929	2,207
1200 鉄鋼	0	0	0	0	0	0	181	77	1,776	181	77	1,776	77	77	1,776
1300 非鉄金属	0	0	0	0	0	0	△ 18	△ 6	52	△ 18	△ 6	52	946	579	829
1400 金属製品	73	125	26	2,589	3,577	1,612	2,441	△ 453	△ 67	5,103	3,249	1,571	8,399	6,267	3,960
1500 一般機械	8,815	11,051	4,325	47,235	67,783	49,868	474	△ 542	195	56,524	78,292	54,388	57,118	78,803	55,021
1600 電気機械	28,642	34,551	8,429	57,462	59,033	32,757	11	60	△ 445	86,115	93,644	40,741	136,613	147,358	89,049
1700 輸送機械	3,828	3,354	2,049	66,704	59,739	58,539	451	△ 609	△ 183	70,983	62,484	60,405	113,219	91,745	84,276
1800 精密機械	2,227	3,640	1,634	6,352	10,505	3,480	162	△ 194	8	8,741	13,951	5,122	14,367	18,633	10,269
1900 その他の製造工業製品	2,516	2,318	1,447	4,283	7,644	4,976	106	35	77	6,905	9,997	6,500	40,678	38,358	28,097
2000 建築及び修繕	87,599	102,534	34,356	282,058	244,992	283,472	0	0	0	369,057	347,526	317,828	369,657	347,526	317,828
2100 土木建設	369,042	393,492	252,843	49,768	54,057	23,139	0	0	0	418,810	447,549	275,982	418,810	447,549	275,982
<b>第3次産業</b>	<b>22,771</b>	<b>29,844</b>	<b>26,603</b>	<b>83,217</b>	<b>101,448</b>	<b>98,842</b>	<b>1,683</b>	<b>984</b>	<b>1,788</b>	<b>107,671</b>	<b>132,276</b>	<b>127,233</b>	<b>2,597,393</b>	<b>2,926,406</b>	<b>2,909,930</b>
2200 電気・ガス・熱供給	0	0	0	0	0	0	0	0	0	0	0	0	53,677	45,468	53,953
2300 水道・廃棄物処理	0	0	0	0	0	0	0	0	0	0	0	0	39,393	24,972	24,991
2400 商業	11,488	12,479	5,923	51,578	60,992	57,215	883	766	1,183	63,949	74,237	64,321	427,887	400,073	393,165
2500 金融・保険	0	0	0	0	0	0	0	0	0	0	0	0	46,106	61,862	69,473
2600 不動産	0	0	0	0	0	0	0	0	0	0	0	0	311,063	487,342	424,643
2700 運輸	907	879	417	3,641	4,232	3,942	760	247	668	5,308	5,358	5,027	96,455	103,703	89,385
2800 情報通信	6,731	11,522	15,385	12,951	28,659	30,383	40	△ 29	△ 63	19,722	40,152	45,705	88,279	133,920	136,137
2900 公務	0	0	0	0	0	0	0	0	0	0	0	0	370,789	412,274	383,887
3000 教育・研究	0	0	0	0	0	0	0	0	0	0	0	0	277,629	264,136	245,296
3100 医療・保健・社会保険・介護	0	0	0	0	0	0	0	0	0	0	0	0	422,317	539,883	612,799
3200 その他の公共サービス	0	0	0	0	0	0	0	0	0	0	0	0	27,511	26,377	33,436
3300 対事業所サービス	3,645	4,964	4,878	15,047	7,565	7,302	0	0	0	18,692	12,529	12,180	54,242	60,566	58,798
3400 対個人サービス	0	0	0	0	0	0	0	0	0	0	0	0	382,045	365,830	383,967
3500 その他	0	0	0	0	0	0	0	0	0	0	0	0	164	297	178
3700 古紙	0	0	0	0	0	0	0	0	0	0	0	0	△ 13	△ 66	△ 836
3800 金属屑	△ 273	△ 161	△ 372	△ 783	△ 1,038	△ 2,183	0	0	0	△ 1,056	△ 1,199	△ 2,555	△ 1,215	△ 1,290	△ 2,824
<b>合計</b>	<b>526,672</b>	<b>581,772</b>	<b>331,539</b>	<b>606,241</b>	<b>615,312</b>	<b>558,244</b>	<b>6,149</b>	<b>3,962</b>	<b>1,483</b>	<b>1,139,062</b>	<b>1,201,046</b>	<b>891,266</b>	<b>4,121,399</b>	<b>4,478,053</b>	<b>4,124,582</b>

表 産業別・部門別県内最終需要額構成比（消費）

	家計外消費支出(7)				民間消費支出(1)				一般政府消費支出(ウ)				消費(7+1+ウ)			
	平成7年	平成12年	平成17年		平成7年	平成12年	平成17年		平成7年	平成12年	平成17年		平成7年	平成12年	平成17年	
	0.4%	0.5%	0.5%		1.9%	1.4%	1.3%		0.0%	0.0%	0.0%		1.3%	0.9%	0.8%	
<b>第1次産業</b>																
0100 農業	0.3%	0.3%	0.3%		1.2%	1.1%	1.0%		0.0%	0.0%	0.0%		0.8%	0.7%	0.7%	
0200 林業	0.0%	0.0%	0.0%		0.1%	0.1%	0.1%		0.0%	0.0%	0.0%		0.0%	0.0%	0.0%	
0300 漁業	0.1%	0.1%	0.1%		0.6%	0.2%	0.2%		0.0%	0.0%	0.0%		0.4%	0.1%	0.1%	
<b>第2次産業</b>	<b>11.6%</b>	<b>20.1%</b>	<b>20.0%</b>		<b>22.0%</b>	<b>20.0%</b>	<b>19.2%</b>		<b>1.3%</b>	<b>0.4%</b>	<b>0.4%</b>		<b>15.3%</b>	<b>13.8%</b>	<b>13.1%</b>	
0400 鉱業	0.0%	△0.0%	△0.0%		0.0%	△0.0%	△0.0%		0.0%	0.0%	0.0%		0.0%	△0.0%	△0.0%	
0500 食料品・たばこ・飲料	5.6%	5.4%	5.7%		10.0%	10.4%	10.1%		1.3%	0.4%	0.4%		7.2%	7.1%	6.8%	
0600 繊維製品	0.7%	0.6%	0.6%		2.4%	1.4%	1.1%		0.0%	0.0%	0.0%		1.6%	1.0%	0.7%	
0700 製材・木製品・家具	0.2%	0.2%	0.2%		0.2%	0.1%	0.1%		0.0%	0.0%	0.0%		0.2%	0.1%	0.1%	
0800 パルプ・紙・紙加工品	0.6%	0.6%	0.6%		0.1%	0.2%	0.2%		0.0%	0.0%	0.0%		0.1%	0.1%	0.1%	
0900 化学製品	1.0%	1.0%	1.1%		1.0%	1.1%	1.0%		0.0%	0.0%	0.0%		0.7%	0.7%	0.7%	
1000 石油製品・石炭製品	0.1%	0.1%	0.2%		1.2%	1.6%	2.3%		0.0%	0.0%	0.0%		0.8%	1.1%	1.5%	
1100 窯業・土石製品	0.2%	0.2%	0.1%		0.2%	0.1%	0.1%		0.0%	0.0%	0.0%		0.1%	0.1%	0.1%	
1200 鉄鋼	0.0%	0.0%	0.0%		0.0%	0.0%	0.0%		0.0%	0.0%	0.0%		0.0%	0.0%	0.0%	
1300 非鉄金属	0.0%	0.0%	0.0%		0.0%	0.0%	0.0%		0.0%	0.0%	0.0%		0.0%	0.0%	0.0%	
1400 金属製品	0.2%	0.2%	0.2%		0.2%	0.1%	0.1%		0.0%	0.0%	0.0%		0.1%	0.1%	0.1%	
1500 一般機械	0.0%	0.0%	0.0%		0.0%	0.0%	0.0%		0.0%	0.0%	0.0%		0.0%	0.0%	0.0%	
1600 電気機械	1.2%	10.0%	9.6%		2.5%	2.0%	1.8%		0.0%	0.0%	0.0%		1.7%	1.6%	1.5%	
1700 輸送機械	0.0%	0.0%	0.0%		2.1%	1.4%	1.1%		0.0%	0.0%	0.0%		1.4%	0.9%	0.7%	
1800 精密機械	0.1%	0.1%	0.1%		0.3%	0.2%	0.2%		0.0%	0.0%	0.0%		0.2%	0.1%	0.2%	
1900 その他の製造工業製品	1.8%	1.7%	1.4%		1.6%	1.2%	1.0%		0.0%	0.0%	0.0%		1.1%	0.9%	0.7%	
2000 建築及び補修	0.0%	0.0%	0.0%		0.0%	0.0%	0.0%		0.0%	0.0%	0.0%		0.0%	0.0%	0.0%	
2100 土木建設	0.0%	0.0%	0.0%		0.0%	0.0%	0.0%		0.0%	0.0%	0.0%		0.0%	0.0%	0.0%	
<b>第3次産業</b>	<b>87.9%</b>	<b>79.4%</b>	<b>79.7%</b>		<b>76.2%</b>	<b>78.7%</b>	<b>79.6%</b>		<b>98.7%</b>	<b>99.6%</b>	<b>99.6%</b>		<b>83.5%</b>	<b>85.3%</b>	<b>86.1%</b>	
2200 電気・ガス・熱供給	0.0%	0.0%	0.0%		2.7%	2.1%	2.6%		0.0%	0.0%	0.0%		1.8%	1.4%	1.7%	
2300 水道・廃棄物処理	0.0%	0.0%	0.0%		1.6%	0.9%	1.0%		0.8%	0.5%	0.5%		1.3%	0.8%	0.8%	
2400 商業	9.2%	10.1%	9.5%		18.0%	14.7%	15.3%		0.0%	0.0%	0.0%		12.2%	9.9%	10.2%	
2500 金融・保険	0.0%	0.0%	0.0%		2.3%	2.9%	3.3%		0.0%	0.0%	0.0%		1.5%	1.9%	2.1%	
2600 不動産	0.0%	0.0%	0.0%		15.8%	22.8%	20.3%		0.0%	0.0%	0.0%		10.4%	14.9%	13.1%	
2700 運輸	3.7%	2.7%	2.9%		4.9%	4.8%	4.2%		△0.9%	△0.6%	△0.6%		3.1%	3.0%	2.6%	
2800 情報通信	1.1%	1.5%	1.3%		3.4%	4.3%	4.2%		0.0%	0.1%	0.0%		2.3%	2.9%	2.8%	
2900 公務	0.0%	0.0%	0.0%		0.5%	0.3%	0.3%		39.6%	39.4%	36.3%		12.4%	12.6%	11.9%	
3000 教育・研究	0.0%	0.0%	0.0%		2.7%	2.0%	2.4%		24.6%	21.4%	18.8%		9.3%	8.1%	7.6%	
3100 医療・保健・社会保険・介護	2.2%	2.5%	3.8%		5.3%	6.4%	6.8%		34.6%	38.8%	44.7%		14.2%	16.5%	19.0%	
3200 その他の公共サービス	0.0%	0.0%	0.0%		1.4%	1.2%	1.6%		0.0%	0.0%	0.0%		0.9%	0.8%	1.0%	
3300 対事業所サービス	0.1%	0.2%	0.4%		1.8%	2.2%	2.2%		0.0%	0.0%	0.0%		1.2%	1.5%	1.4%	
3400 対個人サービス	71.5%	62.3%	61.8%		15.7%	13.9%	15.4%		0.0%	0.0%	0.0%		12.8%	11.2%	11.9%	
3500 その他	0.0%	0.0%	0.0%		0.0%	0.0%	0.0%		0.0%	0.0%	0.0%		0.0%	0.0%	0.0%	
3700 古紙	△0.0%	△0.0%	△0.2%		△0.0%	△0.0%	△0.0%		0.0%	0.0%	0.0%		△0.0%	△0.0%	△0.0%	
3800 金属屑	0.0%	0.0%	0.0%		△0.0%	△0.0%	△0.0%		0.0%	0.0%	0.0%		△0.0%	△0.0%	△0.0%	
<b>合計</b>	<b>100.0%</b>	<b>100.0%</b>	<b>100.0%</b>		<b>100.0%</b>	<b>100.0%</b>	<b>100.0%</b>		<b>100.0%</b>	<b>100.0%</b>	<b>100.0%</b>		<b>100.0%</b>	<b>100.0%</b>	<b>100.0%</b>	

表 産業別・部門別県内最終需要額構成比（投資及び合計）

	総固定資本形成(公的)(工)					総固定資本形成(民間)(才)					在庫純増(力)					投資(工+才+力)					県内最終需要計(消費+投資)				
	平成7年	平成12年	平成17年	平成7年	平成12年	平成17年	平成7年	平成12年	平成17年	平成7年	平成12年	平成17年	平成7年	平成12年	平成17年	平成7年	平成12年	平成17年	平成7年	平成12年	平成17年				
	0.0%	0.0%	0.0%	0.0%	0.0%	0.1%	0.2%	0.1%	0.1%	0.1%	0.2%	0.1%	22.9%	37.0%	62.4%	0.2%	0.2%	0.2%	0.2%	0.2%	0.2%	1.0%	0.7%	0.7%	
<b>第1次産業</b>	<b>0.0%</b>	<b>0.0%</b>	<b>0.0%</b>	<b>0.0%</b>	<b>0.0%</b>	<b>0.1%</b>	<b>0.2%</b>	<b>0.1%</b>	<b>0.1%</b>	<b>0.1%</b>	<b>0.2%</b>	<b>0.1%</b>	<b>22.9%</b>	<b>37.0%</b>	<b>62.4%</b>	<b>0.2%</b>	<b>0.2%</b>	<b>0.2%</b>	<b>0.2%</b>	<b>0.2%</b>	<b>0.2%</b>	<b>1.0%</b>	<b>0.7%</b>	<b>0.7%</b>	
0100 農業	0.0%	0.0%	0.0%	0.0%	0.0%	0.1%	0.2%	0.1%	0.1%	0.1%	0.2%	0.1%	11.6%	△0.2%	△43.1%	0.2%	0.1%	0.0%	0.2%	0.1%	0.0%	0.6%	0.5%	0.5%	
0200 林業	0.0%	0.0%	0.0%	0.0%	0.0%	0.0%	0.0%	0.0%	0.0%	0.0%	0.0%	0.0%	3.0%	25.1%	103.2%	0.0%	0.1%	0.2%	0.0%	0.1%	0.0%	0.0%	0.0%	0.1%	
0300 漁業	0.0%	0.0%	0.0%	0.0%	0.0%	0.0%	0.0%	0.0%	0.0%	0.0%	0.0%	0.0%	8.2%	12.1%	2.4%	0.0%	0.0%	0.0%	0.0%	0.0%	0.0%	0.3%	0.1%	0.1%	
<b>第2次産業</b>	<b>95.7%</b>	<b>94.9%</b>	<b>92.1%</b>	<b>86.2%</b>	<b>83.6%</b>	<b>82.5%</b>	<b>86.2%</b>	<b>83.6%</b>	<b>82.5%</b>	<b>82.5%</b>	<b>83.2%</b>	<b>83.0%</b>	<b>49.7%</b>	<b>38.2%</b>	<b>△83.0%</b>	<b>90.4%</b>	<b>88.9%</b>	<b>85.8%</b>	<b>36.0%</b>	<b>34.0%</b>	<b>28.8%</b>	<b>36.0%</b>	<b>34.0%</b>	<b>28.8%</b>	
0400 鉱業	0.0%	0.0%	0.0%	△0.0%	△0.0%	△0.0%	△0.0%	△0.0%	△0.0%	△0.0%	△0.0%	△0.0%	29.5%	△14.5%	△59.5%	0.2%	△0.1%	△0.1%	0.0%	△0.0%	△0.0%	0.0%	△0.0%	△0.0%	
0500 食料品・たばこ・飲料	0.0%	0.0%	0.0%	0.0%	0.0%	0.0%	0.0%	0.0%	0.0%	0.0%	0.0%	0.0%	△11.4%	74.1%	122.1%	△0.1%	0.2%	0.2%	5.2%	5.3%	5.4%	5.2%	5.3%	5.4%	
0600 繊維製品	0.0%	0.0%	0.0%	0.3%	0.4%	0.2%	0.3%	0.4%	0.2%	0.2%	△6.2%	△6.2%	3.2%	△6.2%	△26.4%	0.2%	0.2%	0.1%	1.2%	0.7%	0.6%	1.2%	0.7%	0.6%	
0700 製材・木製品・家具	0.3%	0.2%	0.1%	0.8%	0.8%	0.3%	0.8%	0.8%	0.3%	0.3%	△16.1%	29.5%	2.4%	△16.1%	29.5%	0.5%	0.4%	0.2%	0.3%	0.2%	0.1%	0.3%	0.2%	0.1%	
0800 プラップ・紙・紙加工品	0.0%	0.0%	0.0%	0.0%	0.0%	0.0%	0.0%	0.0%	0.0%	0.0%	1.6%	3.9%	1.6%	0.1%	0.0%	0.0%	0.0%	0.0%	0.1%	0.1%	0.1%	0.1%	0.1%	0.1%	
0900 化学製品	0.0%	0.0%	0.0%	0.0%	0.0%	0.0%	0.0%	0.0%	0.0%	0.0%	△3.7%	△2.9%	△3.7%	△2.9%	△16.7%	△0.0%	△0.0%	△0.0%	0.5%	0.5%	0.5%	0.5%	0.5%	0.5%	
1000 石油製品・石炭製品	0.0%	0.0%	0.0%	0.0%	0.0%	0.0%	0.0%	0.0%	0.0%	0.0%	△35.6%	53.9%	△35.6%	53.9%	△263.6%	△0.2%	0.2%	△0.4%	0.5%	0.8%	1.1%	0.5%	0.8%	1.1%	
1100 窯業・土石製品	0.0%	0.0%	0.0%	0.0%	0.0%	0.0%	0.0%	0.0%	0.0%	0.0%	1.5%	32.4%	1.5%	△9.1%	32.4%	0.0%	△0.0%	0.1%	0.1%	0.0%	0.0%	0.1%	0.0%	0.1%	
1200 鉄鋼	0.0%	0.0%	0.0%	0.0%	0.0%	0.0%	0.0%	0.0%	0.0%	0.0%	2.9%	119.8%	2.9%	1.9%	119.8%	0.0%	0.0%	0.2%	0.0%	0.0%	0.0%	0.0%	0.0%	0.0%	
1300 非鉄金属	0.0%	0.0%	0.0%	0.0%	0.0%	0.0%	0.0%	0.0%	0.0%	0.0%	△0.3%	△0.2%	△0.3%	△0.2%	3.5%	△0.0%	△0.0%	0.0%	0.0%	0.0%	0.0%	0.0%	0.0%	0.0%	
1400 金属製品	0.0%	0.0%	0.0%	0.4%	0.6%	0.3%	0.4%	0.6%	0.3%	0.3%	39.7%	△11.4%	39.7%	△11.4%	△4.5%	0.4%	0.3%	0.2%	0.2%	0.1%	0.1%	0.2%	0.1%	0.1%	
1500 一般機械	1.7%	1.9%	1.3%	7.8%	11.0%	8.9%	7.8%	11.0%	8.9%	8.9%	7.7%	13.1%	7.7%	△13.7%	13.1%	5.0%	6.5%	6.1%	1.4%	1.8%	1.3%	1.4%	1.8%	1.3%	
1600 電気機械	5.4%	5.9%	2.5%	9.5%	9.6%	9.6%	9.5%	9.6%	9.6%	9.6%	0.2%	1.5%	0.2%	1.5%	△30.0%	7.6%	7.5%	4.6%	3.3%	3.3%	2.2%	3.3%	3.3%	2.2%	
1700 輸送機械	0.7%	0.6%	0.6%	11.0%	9.7%	10.5%	11.0%	9.7%	10.5%	10.5%	7.3%	△15.4%	7.3%	△15.4%	△12.3%	6.2%	5.2%	6.8%	2.7%	2.0%	2.0%	2.7%	2.0%	2.0%	
1800 精密機械	0.4%	0.6%	0.5%	1.0%	1.7%	0.6%	1.0%	1.7%	0.6%	0.6%	2.6%	△4.9%	2.6%	△4.9%	0.5%	0.8%	0.8%	0.6%	0.3%	0.4%	0.2%	0.3%	0.4%	0.2%	
1900 その他の製造工業製品	0.5%	0.4%	0.4%	0.7%	1.2%	0.9%	0.7%	1.2%	0.9%	0.9%	1.7%	0.9%	1.7%	0.9%	5.2%	0.6%	0.6%	0.7%	1.0%	0.9%	0.7%	1.0%	0.9%	0.7%	
2000 建築及び補修	16.6%	17.6%	10.4%	46.5%	39.8%	50.8%	46.5%	39.8%	50.8%	50.8%	0.0%	0.0%	0.0%	0.0%	0.0%	32.5%	28.9%	35.7%	9.0%	7.8%	7.7%	9.0%	7.8%	7.7%	
2100 土木建設	70.1%	67.6%	76.3%	8.2%	8.8%	4.1%	8.2%	8.8%	4.1%	4.1%	0.0%	0.0%	0.0%	0.0%	0.0%	36.8%	37.3%	31.0%	10.2%	10.0%	6.7%	10.2%	10.0%	6.7%	
<b>第3次産業</b>	<b>4.3%</b>	<b>5.1%</b>	<b>8.0%</b>	<b>13.7%</b>	<b>16.5%</b>	<b>17.7%</b>	<b>13.7%</b>	<b>16.5%</b>	<b>17.7%</b>	<b>17.7%</b>	<b>27.4%</b>	<b>24.8%</b>	<b>27.4%</b>	<b>24.8%</b>	<b>120.6%</b>	<b>9.5%</b>	<b>11.0%</b>	<b>14.3%</b>	<b>63.0%</b>	<b>65.3%</b>	<b>70.6%</b>	<b>63.0%</b>	<b>65.3%</b>	<b>70.6%</b>	
2200 電気・ガス・熱供給	0.0%	0.0%	0.0%	0.0%	0.0%	0.0%	0.0%	0.0%	0.0%	0.0%	0.0%	0.0%	0.0%	0.0%	0.0%	0.0%	0.0%	0.0%	1.3%	1.0%	1.3%	1.3%	1.0%	1.3%	
2300 水道・廃棄物処理	0.0%	0.0%	0.0%	0.0%	0.0%	0.0%	0.0%	0.0%	0.0%	0.0%	0.0%	0.0%	0.0%	0.0%	0.0%	0.0%	0.0%	0.0%	1.0%	0.6%	0.6%	1.0%	0.6%	0.6%	
2400 商業	2.2%	2.1%	1.8%	8.5%	9.9%	10.2%	8.5%	9.9%	10.2%	10.2%	14.4%	19.3%	14.4%	19.3%	79.8%	5.6%	6.2%	7.2%	10.4%	8.9%	9.5%	10.4%	8.9%	9.5%	
2500 金融・保険	0.0%	0.0%	0.0%	0.0%	0.0%	0.0%	0.0%	0.0%	0.0%	0.0%	0.0%	0.0%	0.0%	0.0%	0.0%	0.0%	0.0%	0.0%	1.1%	1.4%	1.7%	1.1%	1.4%	1.7%	
2600 不動産	0.0%	0.0%	0.0%	0.0%	0.0%	0.0%	0.0%	0.0%	0.0%	0.0%	0.0%	0.0%	0.0%	0.0%	0.0%	0.0%	0.0%	0.0%	7.5%	10.9%	10.3%	7.5%	10.9%	10.3%	
2700 運輸	0.2%	0.2%	0.1%	0.6%	0.7%	0.7%	0.6%	0.7%	0.7%	0.7%	12.4%	6.2%	12.4%	6.2%	45.0%	0.5%	0.4%	0.6%	2.3%	2.3%	2.2%	2.3%	2.3%	2.2%	
2800 情報通信	1.3%	2.0%	4.6%	2.1%	4.7%	5.4%	2.1%	4.7%	5.4%	5.4%	0.7%	△4.2%	0.7%	△4.2%	△4.2%	1.7%	3.2%	5.1%	2.1%	3.0%	3.3%	2.1%	3.0%	3.3%	
2900 公務	0.0%	0.0%	0.0%	0.0%	0.0%	0.0%	0.0%	0.0%	0.0%	0.0%	0.0%	0.0%	0.0%	0.0%	0.0%	0.0%	0.0%	0.0%	9.0%	9.2%	9.3%	9.0%	9.2%	9.3%	
3000 教育・研究	0.0%	0.0%	0.0%	0.0%	0.0%	0.0%	0.0%	0.0%	0.0%	0.0%	0.0%	0.0%	0.0%	0.0%	0.0%	0.0%	0.0%	0.0%	6.7%	5.9%	5.9%	6.7%	5.9%	5.9%	
3100 医療・保健・社会保険・介護	0.0%	0.0%	0.0%	0.0%	0.0%	0.0%	0.0%	0.0%	0.0%	0.0%	0.0%	0.0%	0.0%	0.0%	0.0%	0.0%	0.0%	0.0%	10.2%	12.1%	14.9%	10.2%	12.1%	14.9%	
3200 その他の公共サービス	0.0%	0.0%	0.0%	0.0%	0.0%	0.0%	0.0%	0.0%	0.0%	0.0%	0.0%	0.0%	0.0%	0.0%	0.0%	0.0%	0.0%	0.0%	0.7%	0.6%	0.8%	0.7%	0.6%	0.8%	
3300 対事業所サービス	0.7%	0.9%	1.5%	2.5%	1.2%	1.3%	2.5%	1.2%	1.3%	1.3%	0.0%	0.0%	0.0%	0.0%	0.0%	1.6%	1.0%	1.4%	1.3%	1.4%	1.4%	1.3%	1.4%	1.4%	
3400 対個人サービス	0.0%	0.0%	0.0%	0.0%	0.0%	0.0%	0.0%	0.0%	0.0%	0.0%	0.0%	0.0%	0.0%	0.0%	0.0%	0.0%	0.0%	0.0%	9.3%	8.2%	9.3%	9.3%	8.2%	9.3%	
3500 その他	0.0%	0.0%	0.0%	0.0%	0.0%	0.0%	0.0%	0.0%	0.0%	0.0%	0.0%	0.0%	0.0%	0.0%	0.0%	0.0%	0.0%	0.0%	0.0%	0.0%	0.0%	0.0%	0.0%	0.0%	
3700 古紙	0.0%	0.0%	0.0%	0.0%	0.0%	0.0%	0.0%	0.0%	0.0%	0.0%	0.0%	0.0%	0.0%	0.0%	0.0%	0.0%	0.0%	0.0%	△0.0%	△0.0%	△0.0%	△0.0%	△0.0%	△0.0%	
3800 金属屑	△0.1%	△0.0%	△0.1%	△0.1%	△0.2%	△0.4%	△0.1%	△0.2%	△0.4%	△0.4%	0.0%	0.0%	0.0%	0.0%	0.0%	△0.1%	△0.1%	△0.3%	△0.0%	△0.0%	△0.1%	△0.0%	△0.0%	△0.1%	
<b>合計</b>	<b>100.0%</b>	<b>100.0%</b>	<b>100.0%</b>	<b>100.0%</b>	<b>100.0%</b>	<b>100.0%</b>	<b>100.0%</b>	<b>100.0%</b>	<b>100.0%</b>	<b>100.0%</b>	<b>100.0%</b>	<b>100.0%</b>	<b>100.0%</b>	<b>100.0%</b>	<b>100.0%</b>	<b>100.0%</b>	<b>100.0%</b>	<b>100.0%</b>	<b>100.0%</b>	<b>100.0%</b>	<b>100.0%</b>	<b>100.0%</b>	<b>100.0%</b>	<b>100.0%</b>	

表 産業別・部門別県内最終需要額の対総需要構成比（消費）

	家計外消費支出(7)			民間消費支出(1)			一般政府消費支出(ウ)			消費(7+1+ウ)		
	平成7年	平成12年	平成17年	平成7年	平成12年	平成17年	平成7年	平成12年	平成17年	平成7年	平成12年	平成17年
	0.2%	0.3%	0.3%	19.9%	16.9%	17.4%	0.0%	0.0%	0.0%	20.1%	17.2%	17.7%
<b>第1次産業</b>												
0100 農業	0.2%	0.3%	0.3%	15.4%	16.7%	17.0%	0.0%	0.0%	0.0%	15.6%	16.9%	17.3%
0200 林業	1.1%	0.7%	0.6%	43.0%	32.7%	32.2%	0.0%	0.0%	0.0%	44.1%	37.6%	33.3%
0300 漁業	0.4%	0.4%	0.5%	39.9%	15.6%	17.2%	0.0%	0.0%	0.0%	40.3%	16.0%	17.6%
<b>第2次産業</b>	<b>0.5%</b>	<b>0.8%</b>	<b>0.9%</b>	<b>16.4%</b>	<b>15.4%</b>	<b>17.5%</b>	<b>0.4%</b>	<b>0.2%</b>	<b>0.2%</b>	<b>17.3%</b>	<b>16.4%</b>	<b>18.5%</b>
0400 鉱業	0.0%	△0.0%	△0.0%	0.0%	△0.0%	△0.0%	0.0%	0.0%	0.0%	0.0%	△0.0%	△0.1%
0500 食料品・たばこ・飲料	1.5%	1.5%	1.5%	51.8%	54.0%	55.7%	3.1%	1.1%	1.0%	56.3%	56.5%	58.2%
0600 繊維製品	1.0%	1.4%	1.5%	70.4%	63.4%	55.6%	0.0%	0.0%	0.0%	71.3%	64.8%	57.1%
0700 製材・木製品・家具	0.5%	0.6%	0.7%	8.9%	5.8%	5.1%	0.0%	0.0%	0.0%	9.4%	6.4%	5.8%
0800 パルプ・紙・紙加工品	1.6%	2.1%	1.9%	6.3%	10.8%	9.6%	0.0%	0.0%	0.0%	7.9%	12.9%	11.5%
0900 化学製品	0.9%	0.9%	0.9%	17.8%	18.4%	15.6%	0.0%	0.0%	0.0%	18.7%	19.3%	16.5%
1000 石油製品・石炭製品	0.0%	0.0%	0.1%	9.3%	12.9%	24.1%	0.0%	0.0%	0.0%	9.3%	12.9%	24.2%
1100 窯業・土石製品	0.2%	0.2%	0.2%	3.2%	2.7%	2.4%	0.0%	0.0%	0.0%	3.4%	2.9%	2.6%
1200 鉄鋼	0.0%	0.0%	0.0%	0.0%	0.0%	0.0%	0.0%	0.0%	0.0%	0.0%	0.0%	0.0%
1300 非鉄金属	0.1%	0.1%	0.1%	7.2%	4.1%	6.0%	0.0%	0.0%	0.0%	7.3%	4.2%	6.0%
1400 金属製品	0.2%	0.2%	0.2%	3.1%	3.0%	2.9%	0.0%	0.0%	0.0%	3.4%	3.2%	3.2%
1500 一般機械	0.0%	0.0%	0.0%	0.8%	0.5%	0.8%	0.0%	0.0%	0.0%	0.8%	0.5%	0.8%
1600 電気機械	0.8%	6.5%	8.8%	31.4%	24.7%	35.1%	0.0%	0.0%	0.0%	32.1%	31.2%	43.9%
1700 輸送機械	0.0%	0.0%	0.0%	27.9%	17.6%	15.5%	0.0%	0.0%	0.0%	27.9%	17.6%	15.5%
1800 精密機械	0.5%	0.4%	0.6%	30.9%	19.4%	28.8%	0.0%	0.0%	0.0%	31.4%	19.9%	29.3%
1900 その他の製造工業製品	1.4%	1.4%	1.2%	24.5%	20.0%	16.9%	0.0%	0.0%	0.0%	25.9%	21.4%	18.2%
2000 建築及び補修	0.0%	0.0%	0.0%	0.0%	0.0%	0.0%	0.0%	0.0%	0.0%	0.0%	0.0%	0.0%
2100 土木建設	0.0%	0.0%	0.0%	0.0%	0.0%	0.0%	0.0%	0.0%	0.0%	0.0%	0.0%	0.0%
<b>第3次産業</b>	<b>2.1%</b>	<b>1.8%</b>	<b>1.6%</b>	<b>35.0%</b>	<b>34.3%</b>	<b>33.2%</b>	<b>21.1%</b>	<b>21.0%</b>	<b>20.8%</b>	<b>58.2%</b>	<b>57.1%</b>	<b>55.6%</b>
2200 電気・ガス・熱供給	0.0%	0.0%	0.0%	38.7%	30.9%	34.7%	0.0%	0.0%	0.0%	38.7%	30.9%	34.8%
2300 水道・廃棄物処理	0.0%	0.0%	0.0%	47.6%	24.0%	25.5%	10.4%	5.9%	6.0%	58.0%	29.9%	31.5%
2400 商業	1.3%	1.6%	1.3%	49.3%	43.9%	42.4%	0.0%	0.0%	0.0%	50.6%	45.5%	43.7%
2500 金融・保険	0.0%	0.0%	0.0%	23.3%	25.8%	24.3%	0.0%	0.0%	0.0%	23.3%	25.8%	24.3%
2600 不動産	0.0%	0.0%	0.0%	81.6%	83.5%	80.9%	0.0%	0.0%	0.1%	81.6%	83.6%	81.0%
2700 運輸	0.8%	0.6%	0.5%	19.4%	19.1%	14.0%	△1.7%	△1.2%	△1.0%	18.5%	18.5%	13.5%
2800 情報通信	0.5%	0.6%	0.4%	28.8%	32.8%	29.9%	0.2%	0.2%	0.2%	29.4%	33.6%	30.5%
2900 公務	0.0%	0.0%	0.0%	2.4%	1.3%	1.4%	96.8%	97.5%	96.7%	99.1%	98.8%	98.2%
3000 教育・研究	0.0%	0.0%	0.0%	18.1%	15.1%	18.5%	76.8%	76.7%	72.9%	94.9%	91.8%	91.4%
3100 医療・保健・社会保険・介護	0.5%	0.5%	0.6%	24.0%	24.6%	22.8%	73.6%	72.7%	74.3%	98.2%	97.9%	97.8%
3200 その他の公共サービス	0.0%	0.0%	0.0%	69.1%	67.2%	71.3%	0.0%	0.0%	0.0%	69.1%	67.2%	71.3%
3300 対事業所サービス	0.0%	0.1%	0.1%	10.9%	11.5%	11.4%	0.0%	0.0%	0.0%	11.0%	11.6%	11.5%
3400 対個人サービス	12.4%	11.6%	11.4%	52.4%	49.1%	58.6%	0.0%	0.0%	0.0%	64.9%	60.7%	70.0%
3500 その他	0.0%	0.0%	0.0%	0.3%	0.8%	0.5%	0.0%	0.0%	0.0%	0.3%	0.8%	0.5%
3700 古紙	-	-	△19100.0%	-	-	△64500.0%	-	-	0.0%	-	-	△83600.0%
3800 金属屑	0.0%	-	0.0%	△318.0%	-	△80.8%	0.0%	-	0.0%	△318.0%	-	△80.8%
<b>合計</b>	<b>1.4%</b>	<b>1.4%</b>	<b>1.4%</b>	<b>27.5%</b>	<b>27.1%</b>	<b>27.9%</b>	<b>12.8%</b>	<b>13.1%</b>	<b>13.9%</b>	<b>41.8%</b>	<b>41.6%</b>	<b>43.2%</b>



(6) 輸移出

平成17年における輸移出額は8,444億円で、平成12年と比較して8.4%の減少となった。

産業別にみると、第3次産業が6,720億円で同3.9%の増加となったが、第2次産業が1,263億円で同44.6%の減少、第1次産業が435億円で同5.7%の減少となった。

産業別構成比でみると、第一次産業が5.2%（対平成12年比0.2ポイント上昇）、第2次産業が15.0%（同9.7ポイント低下）、第3次産業が79.6%（同9.4ポイント上昇）であった。

表 産業別輸移出額の推移

	輸出額			構成比			伸び率	
	平成7年	平成12年	平成17年	平成7年	平成12年	平成17年	7-12年	12-17年
第1次産業	1,973	3,754	2,508	1.0%	3.1%	2.0%	90.3%	△33.2%
第2次産業	103,948	40,156	20,159	51.6%	32.7%	15.9%	△61.4%	△49.8%
第3次産業	92,972	78,204	103,424	46.1%	63.6%	81.5%	△15.9%	32.2%
3500 その他	2,559	783	338	1.3%	0.6%	0.3%	△69.4%	△56.8%
3700 古紙	0	0	252	0.0%	0.0%	0.2%	-	-
3800 金属屑	44	0	150	0.0%	0.0%	0.1%	△100.0%	-
合計	201,496	122,897	126,831	100.0%	100.0%	100.0%	△39.0%	3.2%

	移出額			構成比			伸び率	
	平成7年	平成12年	平成17年	平成7年	平成12年	平成17年	7-12年	12-17年
第1次産業	43,712	42,364	40,979	6.8%	5.3%	5.7%	△3.1%	△3.3%
第2次産業	122,091	188,007	106,133	19.1%	23.5%	14.8%	54.0%	△43.5%
第3次産業	472,910	568,889	568,584	74.0%	71.2%	79.2%	20.3%	△0.1%
3500 その他	0	0	0	0.0%	0.0%	0.0%	-	-
3700 古紙	10	0	944	0.0%	0.0%	0.1%	△100.0%	-
3800 金属屑	351	0	935	0.1%	0.0%	0.1%	△100.0%	-
合計	639,074	799,260	717,575	100.0%	100.0%	100.0%	25.1%	△10.2%

	輸移出額			構成比			伸び率	
	平成7年	平成12年	平成17年	平成7年	平成12年	平成17年	7-12年	12-17年
第1次産業	45,685	46,118	43,487	5.4%	5.0%	5.2%	0.9%	△5.7%
第2次産業	226,039	228,163	126,292	26.9%	24.7%	15.0%	0.9%	△44.6%
第3次産業	565,882	647,093	672,008	67.3%	70.2%	79.6%	14.4%	3.9%
3500 その他	2,559	783	338	0.3%	0.1%	0.0%	△69.4%	△56.8%
3700 古紙	10	0	1,196	0.0%	0.0%	0.1%	△100.0%	-
3800 金属屑	395	0	1,085	0.0%	0.0%	0.1%	△100.0%	-
合計	840,570	922,157	844,406	100.0%	100.0%	100.0%	9.7%	△8.4%



表 産業別・部門別輸移出額の推移

	実績												構成比											
	輸出						輸移出						輸出						移出					
	平成7年	平成12年	平成17年	平成7年	平成12年	平成17年	平成7年	平成12年	平成17年	平成7年	平成12年	平成17年	平成7年	平成12年	平成17年	平成7年	平成12年	平成17年	平成7年	平成12年	平成17年			
<b>第1次産業</b>	<b>1,973</b>	<b>3,754</b>	<b>2,508</b>	<b>43,712</b>	<b>42,364</b>	<b>40,979</b>	<b>45,685</b>	<b>46,118</b>	<b>43,487</b>	<b>1.0%</b>	<b>3.1%</b>	<b>2.0%</b>	<b>6.8%</b>	<b>5.3%</b>	<b>5.7%</b>	<b>5.4%</b>	<b>5.0%</b>	<b>5.2%</b>	<b>5.0%</b>	<b>5.0%</b>	<b>5.0%</b>			
0100 農業	189	97	393	32,668	29,920	28,744	32,857	30,017	29,137	0.1%	0.1%	0.3%	5.1%	3.7%	4.0%	3.9%	3.3%	3.5%	3.3%	3.3%	3.5%			
0200 林業	1	0	0	1	20	20	2	22	0	0.0%	0.0%	0.0%	0.0%	0.0%	0.0%	0.0%	0.0%	0.0%	0.0%	0.0%	0.0%			
0300 漁業	1,783	3,655	2,115	11,043	12,424	12,235	12,826	16,079	14,350	0.9%	3.0%	1.7%	1.7%	1.6%	1.7%	1.5%	1.7%	1.7%	1.7%	1.7%	1.7%			
<b>第2次産業</b>	<b>103,948</b>	<b>40,156</b>	<b>20,159</b>	<b>122,091</b>	<b>188,007</b>	<b>106,133</b>	<b>226,039</b>	<b>228,163</b>	<b>126,292</b>	<b>51.6%</b>	<b>32.7%</b>	<b>15.9%</b>	<b>19.1%</b>	<b>23.5%</b>	<b>14.8%</b>	<b>26.9%</b>	<b>24.7%</b>	<b>15.0%</b>	<b>26.9%</b>	<b>24.7%</b>	<b>15.0%</b>			
0400 鉱業	125	62	14	0	215	7,565	125	277	7,579	0.1%	0.1%	0.0%	0.0%	0.0%	0.1%	0.0%	0.0%	0.0%	0.0%	0.0%	0.9%			
0500 食料品・たばこ・飲料	2,233	2,352	571	47,256	54,121	42,371	49,489	56,473	42,942	1.1%	1.9%	0.5%	7.4%	6.8%	5.9%	5.9%	6.1%	5.1%	5.9%	6.1%	5.1%			
0600 繊維製品	70	76	90	1,030	1,236	1,146	1,100	1,312	1,236	0.0%	0.1%	0.1%	0.2%	0.2%	0.2%	0.1%	0.1%	0.1%	0.2%	0.1%	0.1%			
0700 製材・木製品・家具	1,109	1,128	160	196	85	58	1,305	1,213	218	0.6%	0.9%	0.0%	0.0%	0.0%	0.0%	0.2%	0.1%	0.0%	0.0%	0.0%	0.0%			
0800 パルプ・紙・紙加工品	37	4	1	634	0	6	671	4	7	0.0%	0.0%	0.0%	0.1%	0.0%	0.0%	0.1%	0.0%	0.0%	0.0%	0.0%	0.0%			
0900 化学製品	77	140	591	535	1,383	2,566	612	1,523	3,157	0.0%	0.1%	0.5%	0.1%	0.2%	0.4%	0.1%	0.2%	0.4%	0.1%	0.2%	0.4%			
1000 石油製品・石炭製品	96,387	30,648	15,976	61,257	108,808	31,338	157,644	139,456	47,314	47.8%	24.9%	12.6%	9.6%	13.6%	4.4%	18.8%	15.1%	5.6%	18.8%	15.1%	5.6%			
1100 窯業・土石製品	849	513	110	61	263	507	910	776	617	0.4%	0.4%	0.1%	0.0%	0.0%	0.1%	0.1%	0.1%	0.1%	0.1%	0.1%	0.1%			
1200 鉄鋼	79	53	352	2,723	773	1,888	2,802	826	2,240	0.0%	0.0%	0.3%	0.4%	0.1%	0.3%	0.3%	0.1%	0.3%	0.3%	0.1%	0.3%			
1300 非鉄金属	0	0	0	243	332	0	243	332	0	0.0%	0.0%	0.0%	0.0%	0.0%	0.0%	0.0%	0.0%	0.0%	0.0%	0.0%	0.0%			
1400 金属製品	948	928	262	6,122	9,345	8,085	7,070	10,273	8,347	0.5%	0.8%	0.2%	1.0%	1.2%	1.1%	0.8%	1.1%	1.0%	0.8%	1.1%	1.0%			
1500 一般機械	67	48	125	993	1,968	7,941	1,060	2,016	8,066	0.0%	0.0%	0.1%	0.2%	0.2%	1.1%	0.1%	0.2%	1.0%	0.1%	0.2%	1.0%			
1600 電気機械	21	27	13	0	0	27	21	27	40	0.0%	0.0%	0.0%	0.0%	0.0%	0.0%	0.0%	0.0%	0.0%	0.0%	0.0%	0.0%			
1700 輸送機械	1,044	3,268	891	560	7,603	480	1,604	10,871	1,371	0.5%	2.7%	0.7%	0.1%	1.0%	0.1%	0.2%	1.2%	0.2%	0.1%	0.2%	0.2%			
1800 精密機械	0	0	67	0	0	13	0	80	0	0.0%	0.0%	0.0%	0.0%	0.0%	0.0%	0.0%	0.0%	0.0%	0.0%	0.0%	0.0%			
1900 その他の製造工業製品	902	909	936	481	1,848	2,093	1,383	2,757	3,029	0.4%	0.7%	0.7%	0.1%	0.2%	0.3%	0.2%	0.3%	0.4%	0.2%	0.3%	0.4%			
2000 建築及び補修	0	0	0	0	27	49	0	27	49	0.0%	0.0%	0.0%	0.0%	0.0%	0.0%	0.0%	0.0%	0.0%	0.0%	0.0%	0.0%			
2100 土木建設	0	0	0	0	0	0	0	0	0	0.0%	0.0%	0.0%	0.0%	0.0%	0.0%	0.0%	0.0%	0.0%	0.0%	0.0%	0.0%			
<b>第3次産業</b>	<b>92,972</b>	<b>78,204</b>	<b>103,424</b>	<b>472,910</b>	<b>568,889</b>	<b>566,584</b>	<b>565,882</b>	<b>647,093</b>	<b>672,008</b>	<b>46.1%</b>	<b>63.6%</b>	<b>81.5%</b>	<b>74.0%</b>	<b>71.2%</b>	<b>79.2%</b>	<b>67.3%</b>	<b>70.2%</b>	<b>79.6%</b>	<b>67.3%</b>	<b>70.2%</b>	<b>79.6%</b>			
2200 電気・ガス・熱供給	11,046	11,768	10,721	3	8,190	56	11,049	19,958	10,777	5.5%	9.6%	8.5%	0.0%	1.0%	0.0%	1.3%	2.2%	1.3%	0.0%	0.0%	1.3%			
2300 水道・廃棄物処理	258	207	5,192	5	2,692	32	263	2,899	5,224	0.1%	0.2%	4.1%	0.0%	0.3%	0.0%	0.0%	0.3%	0.6%	0.0%	0.0%	0.6%			
2400 商業	15,287	12,998	4,648	62,371	89,114	125,353	77,658	102,112	130,001	7.6%	10.6%	3.7%	9.8%	11.1%	17.5%	9.2%	11.1%	15.4%	9.2%	11.1%	15.4%			
2500 金融・保険	2,328	2,034	804	1,393	794	1,217	3,721	2,828	2,021	1.2%	1.7%	0.6%	0.2%	0.1%	0.2%	0.4%	0.3%	0.2%	0.4%	0.3%	0.2%			
2600 不動産	2,136	1,359	8,427	661	2,859	418	2,797	4,218	8,845	1.1%	1.1%	6.6%	0.1%	0.4%	0.1%	0.3%	0.5%	1.0%	0.1%	0.1%	0.5%			
2700 運輸	47,897	33,843	55,408	185,806	216,434	263,180	233,703	250,277	318,588	23.8%	27.5%	43.7%	29.1%	27.1%	36.7%	27.8%	27.1%	37.7%	27.8%	27.1%	37.7%			
2800 情報通信	2,468	3,830	1,317	24,456	13,144	17,275	26,924	16,974	18,592	1.2%	3.1%	1.0%	3.8%	1.6%	2.4%	3.2%	1.8%	2.2%	3.2%	1.6%	2.2%			
2900 公務	0	0	0	0	0	0	0	0	0	0.0%	0.0%	0.0%	0.0%	0.0%	0.0%	0.0%	0.0%	0.0%	0.0%	0.0%	0.0%			
3000 教育・研究	15	27	487	0	4,656	1,507	15	4,683	1,994	0.0%	0.0%	0.4%	0.0%	0.6%	0.2%	0.0%	0.5%	0.2%	0.0%	0.0%	0.2%			
3100 医療・保健・社会保障・介護	1	11	0	0	0	0	0	2	11	0.0%	0.0%	0.0%	0.0%	0.0%	0.0%	0.0%	0.0%	0.0%	0.0%	0.0%	0.0%			
3200 その他の公共サービス	103	74	18	5,215	6,377	6,194	5,318	6,451	6,212	0.1%	0.1%	0.0%	0.8%	0.8%	0.9%	0.6%	0.7%	0.7%	0.6%	0.7%	0.7%			
3300 対事業所サービス	2,798	3,195	4,159	10,510	14,401	22,095	13,308	17,596	26,254	1.4%	2.6%	3.3%	1.6%	1.8%	3.1%	1.6%	1.9%	3.1%	1.6%	1.9%	3.1%			
3400 対個人サービス	8,635	8,867	12,232	182,490	210,228	131,257	191,125	219,095	143,489	4.3%	7.2%	9.6%	28.6%	26.3%	18.3%	22.7%	23.8%	17.0%	22.7%	23.8%	17.0%			
3500 その他	2,559	783	338	0	0	0	2,559	783	338	1.3%	0.6%	0.3%	0.0%	0.0%	0.0%	0.3%	0.1%	0.0%	0.3%	0.1%	0.0%			
3700 古紙	0	0	252	10	0	944	10	0	1,196	0.0%	0.0%	0.2%	0.0%	0.0%	0.1%	0.0%	0.0%	0.1%	0.0%	0.0%	0.1%			
3800 金属屑	44	0	150	351	0	935	395	0	1,085	0.0%	0.0%	0.0%	0.1%	0.0%	0.0%	0.0%	0.0%	0.1%	0.0%	0.0%	0.1%			
<b>合計</b>	<b>201,496</b>	<b>122,897</b>	<b>126,831</b>	<b>639,074</b>	<b>799,260</b>	<b>717,575</b>	<b>840,570</b>	<b>922,157</b>	<b>844,406</b>	<b>100.0%</b>	<b>100.0%</b>	<b>100.0%</b>	<b>100.0%</b>	<b>100.0%</b>	<b>100.0%</b>	<b>100.0%</b>	<b>100.0%</b>	<b>100.0%</b>	<b>100.0%</b>	<b>100.0%</b>	<b>100.0%</b>			

(7) 総供給

県内生産額と輸移入の合計を「総供給」といい、総需要と総供給は等しい。

平成17年における総供給額は、7兆4,899億円(対平成12年比4.9%減少)であった。

項目別にみると、平成12年と比較して県内生産額が2.8%の減少、輸移入額が11.3%の減少となった。

表 項目別供給額の推移

県内生産額(A)			伸び率		輸移入(B)			伸び率	
平成7年	平成12年	平成17年	12年/7年	17年/12年	平成7年	平成12年	平成17年	12年/7年	17年/12年
5,410,023	5,933,601	5,766,899	9.7%	△2.8%	1,731,024	1,941,552	1,723,027	12.2%	△11.3%
総供給(C=A+B)			伸び率						
平成7年	平成12年	平成17年	12年/7年	17年/12年					
7,141,047	7,875,153	7,489,926	10.3%	△4.9%					

(8) 輸移入

平成17年における輸移入額は1兆7,230億円で、平成12年と比較して11.3%の減少となった。産業別にみると、第1次産業が482億円で同25.7%の減少、第2次産業が1兆662億円で同10.4%の減少、第3次産業が6,040億円で同11.9%の減少と全ての産業で減少した。

表 産業別輸移入額の推移

	輸入額			構成比			伸び率	
	平成7年	平成12年	平成17年	平成7年	平成12年	平成17年	7-12年	12-17年
第1次産業	9,548	9,205	9,183	3.1%	3.1%	2.9%	△3.6%	△0.2%
第2次産業	241,220	239,861	246,928	78.9%	79.9%	77.2%	△0.6%	2.9%
第3次産業	53,639	50,524	59,218	17.5%	16.8%	18.5%	△5.8%	17.2%
3500 その他	1,224	571	4,372	0.4%	0.2%	1.4%	△53.3%	665.7%
3700 古紙	0	0	1	0.0%	0.0%	0.0%	-	-
3800 金属屑	50	0	325	0.0%	0.0%	0.1%	△100.0%	-
合計	305,681	300,161	320,027	100.0%	100.0%	100.0%	△1.8%	6.6%
	移入額			構成比			伸び率	
	平成7年	平成12年	平成17年	平成7年	平成12年	平成17年	7-12年	12-17年
第1次産業	57,186	55,647	39,005	4.0%	3.4%	2.8%	△2.7%	△29.9%
第2次産業	855,228	950,613	819,230	60.0%	57.9%	58.4%	11.2%	△13.8%
第3次産業	512,929	635,131	544,757	36.0%	38.7%	38.8%	23.8%	△14.2%
3500 その他	0	0	0	0.0%	0.0%	0.0%	-	-
3700 古紙	0	0	0	0.0%	0.0%	0.0%	-	-
3800 金属屑	0	0	8	0.0%	0.0%	0.0%	-	-
合計	1,425,343	1,641,391	1,403,000	100.0%	100.0%	100.0%	15.2%	△14.5%
	輸移入額			構成比			伸び率	
	平成7年	平成12年	平成17年	平成7年	平成12年	平成17年	7-12年	12-17年
第1次産業	66,734	64,852	48,188	3.9%	3.3%	2.8%	△2.8%	△25.7%
第2次産業	1,096,448	1,190,474	1,066,158	63.3%	61.3%	61.9%	8.6%	△10.4%
第3次産業	566,568	685,655	603,975	32.7%	35.3%	35.1%	21.0%	△11.9%
3500 その他	1,224	571	4,372	0.1%	0.0%	0.3%	△53.3%	665.7%
3700 古紙	0	0	1	0.0%	0.0%	0.0%	-	-
3800 金属屑	50	0	333	0.0%	0.0%	0.0%	△100.0%	-
合計	1,731,024	1,941,552	1,723,027	100.0%	100.0%	100.0%	12.2%	△11.3%

表 産業別・部門別輸移入額の推移

	実績												構成比											
	輸入						輸移入						輸入						移入					
	平成7年	平成12年	平成17年	平成7年	平成12年	平成17年	平成7年	平成12年	平成17年	平成7年	平成12年	平成17年	平成7年	平成12年	平成17年	平成7年	平成12年	平成17年	平成7年	平成12年	平成17年			
<b>第1次産業</b>	<b>9,548</b>	<b>9,205</b>	<b>9,183</b>	<b>57,186</b>	<b>55,647</b>	<b>39,005</b>	<b>66,754</b>	<b>64,852</b>	<b>48,188</b>	<b>3.1%</b>	<b>3.1%</b>	<b>2.9%</b>	<b>4.0%</b>	<b>3.4%</b>	<b>2.8%</b>	<b>3.9%</b>	<b>3.3%</b>	<b>2.8%</b>	<b>3.9%</b>	<b>3.3%</b>	<b>2.8%</b>			
0100 農業	6,366	6,697	7,211	48,270	47,149	31,479	54,636	53,946	38,690	2.1%	2.2%	2.3%	3.4%	2.9%	2.2%	3.2%	2.8%	2.2%	3.2%	2.8%	2.2%			
0200 林業	1,104	878	311	707	1,070	1,379	1,811	1,948	1,690	0.4%	0.3%	0.1%	0.0%	0.1%	0.1%	0.1%	0.1%	0.1%	0.1%	0.1%	0.1%			
0300 漁業	2,078	1,630	1,661	8,209	7,428	6,147	10,287	9,058	7,808	0.7%	0.5%	0.5%	0.6%	0.5%	0.4%	0.6%	0.5%	0.4%	0.6%	0.5%	0.5%			
<b>第2次産業</b>	<b>241,220</b>	<b>239,861</b>	<b>246,928</b>	<b>855,228</b>	<b>950,613</b>	<b>819,230</b>	<b>1,096,448</b>	<b>1,190,474</b>	<b>1,066,158</b>	<b>78.9%</b>	<b>79.9%</b>	<b>77.2%</b>	<b>60.0%</b>	<b>57.9%</b>	<b>58.4%</b>	<b>63.3%</b>	<b>61.3%</b>	<b>61.9%</b>	<b>63.3%</b>	<b>61.3%</b>	<b>61.9%</b>			
0400 鉱業	95,712	169,600	136,974	1,926	3,614	535	97,638	173,214	137,509	31.3%	56.5%	42.8%	0.1%	0.2%	0.0%	5.6%	8.9%	8.0%	5.6%	8.9%	8.0%			
0500 食品・たばこ・飲料	38,367	24,124	23,929	93,200	120,635	136,858	131,567	144,759	160,787	12.6%	8.0%	7.5%	6.5%	7.3%	9.8%	7.6%	7.5%	9.3%	7.6%	7.5%	9.3%			
0600 繊維製品	14,014	2,761	3,429	45,322	40,379	33,959	59,336	43,140	37,388	4.6%	0.9%	1.1%	3.2%	2.5%	2.4%	3.4%	2.2%	3.4%	2.2%	2.2%	2.2%			
0700 製材・木製品・家具	6,483	6,679	7,624	35,000	27,764	22,086	41,483	34,443	29,710	2.1%	2.2%	2.4%	2.5%	1.7%	1.6%	2.4%	1.8%	1.7%	2.4%	1.8%	1.7%			
0800 パルプ・紙・紙加工品	915	371	799	26,244	25,966	25,936	27,159	26,337	26,735	0.3%	0.1%	0.2%	1.8%	1.6%	1.8%	1.6%	1.4%	1.6%	1.6%	1.4%	1.6%			
0900 化学製品	7,235	2,787	4,615	103,734	115,020	116,271	110,969	117,807	120,886	2.4%	0.9%	1.4%	7.3%	7.0%	8.3%	6.4%	6.1%	7.0%	6.4%	6.1%	7.0%			
1000 石油製品・石炭製品	14,460	7,906	23,548	12,433	21,194	22,947	26,893	29,100	46,495	4.7%	2.6%	7.4%	0.9%	1.3%	1.6%	1.6%	1.5%	2.7%	1.6%	1.5%	2.7%			
1100 窯業・土石製品	2,211	2,563	2,879	26,301	14,226	14,442	28,512	16,789	17,321	0.7%	0.9%	0.9%	1.8%	0.9%	1.0%	1.6%	0.9%	1.0%	1.6%	0.9%	1.0%			
1200 鉄鋼	1,453	946	419	20,886	15,458	18,597	22,339	16,404	19,016	0.5%	0.3%	0.1%	1.5%	0.9%	1.3%	1.3%	0.8%	1.1%	1.3%	0.8%	1.1%			
1300 非鉄金属	1,334	471	674	9,876	11,042	10,127	11,210	11,513	10,801	0.4%	0.2%	0.2%	0.7%	0.7%	0.7%	0.6%	0.6%	0.6%	0.6%	0.6%	0.6%			
1400 金属製品	1,709	1,264	1,554	53,339	55,482	41,325	55,048	56,746	42,879	0.6%	0.4%	0.5%	3.7%	3.4%	2.9%	3.2%	2.9%	2.9%	3.2%	2.9%	2.5%			
1500 一般機械	3,282	2,629	3,338	63,739	81,728	63,827	67,001	84,357	67,165	1.1%	0.9%	1.0%	4.5%	5.0%	4.5%	3.9%	4.3%	3.9%	3.9%	4.3%	3.9%			
1600 電気機械	13,449	1,663	15,056	141,370	167,934	92,450	154,819	169,597	107,506	4.4%	0.6%	4.7%	9.9%	10.2%	6.6%	8.9%	8.7%	6.2%	8.9%	8.7%	6.2%			
1700 輸送機械	20,914	7,428	8,260	125,990	138,725	132,543	146,904	146,153	140,803	6.8%	2.5%	2.6%	8.8%	8.5%	9.4%	8.5%	7.5%	8.2%	8.5%	7.5%	8.2%			
1800 精密機械	4,250	742	1,970	13,431	22,455	14,909	17,681	23,197	16,879	1.4%	0.2%	0.6%	0.9%	1.4%	1.1%	1.0%	1.0%	1.0%	1.0%	1.0%	1.0%			
1900 その他の製造工業製品	15,452	7,927	11,860	82,437	87,841	71,848	97,889	95,768	83,708	5.1%	2.6%	3.7%	5.8%	5.4%	5.1%	5.7%	4.9%	4.9%	5.7%	4.9%	4.9%			
2000 建築及び修繕	0	0	0	0	0	0	0	0	0	0.0%	0.0%	0.0%	0.0%	0.0%	0.0%	0.0%	0.0%	0.0%	0.0%	0.0%	0.0%			
2100 土木建設	0	0	0	0	0	0	0	0	0	0.0%	0.0%	0.0%	0.0%	0.0%	0.0%	0.0%	0.0%	0.0%	0.0%	0.0%	0.0%			
<b>第3次産業</b>	<b>53,639</b>	<b>50,624</b>	<b>59,218</b>	<b>512,929</b>	<b>635,131</b>	<b>544,757</b>	<b>566,568</b>	<b>685,655</b>	<b>603,975</b>	<b>17.5%</b>	<b>16.8%</b>	<b>18.5%</b>	<b>36.0%</b>	<b>38.7%</b>	<b>38.8%</b>	<b>32.7%</b>	<b>35.3%</b>	<b>35.1%</b>	<b>32.7%</b>	<b>35.3%</b>	<b>35.1%</b>			
2200 電気・ガス・熱供給	3	3	0	137	1,039	680	140	1,042	680	0.0%	0.0%	0.0%	0.0%	0.1%	0.0%	0.0%	0.1%	0.0%	0.0%	0.1%	0.0%			
2300 水道・廃棄物処理	3	0	0	76	139	316	79	141	316	0.0%	0.0%	0.0%	0.0%	0.0%	0.0%	0.0%	0.0%	0.0%	0.0%	0.0%	0.0%			
2400 商業	1,444	2,646	2,598	268,592	257,288	213,363	270,036	259,934	215,961	0.5%	0.9%	0.8%	18.8%	15.7%	15.2%	15.6%	13.4%	12.5%	15.6%	13.4%	12.5%			
2500 金融・保険	2,584	1,593	2,058	30,877	8,917	2,522	33,461	10,510	4,580	0.8%	0.5%	0.6%	2.2%	2.2%	2.0%	1.9%	0.5%	0.3%	1.9%	0.5%	0.3%			
2600 不動産	23	4	0	232	304	281	255	308	281	0.0%	0.0%	0.0%	0.0%	0.0%	0.0%	0.0%	0.0%	0.0%	0.0%	0.0%	0.0%			
2700 運輸	18,752	17,125	38,965	65,789	101,313	93,908	84,541	118,438	132,873	6.1%	5.7%	12.2%	4.6%	6.2%	6.7%	4.9%	6.1%	7.7%	4.9%	6.1%	7.7%			
2800 情報通信	1,026	1,708	964	38,277	101,738	85,792	39,303	103,446	86,756	0.3%	0.6%	0.3%	2.7%	6.2%	6.1%	2.3%	5.3%	5.0%	2.3%	5.3%	5.0%			
2900 公務	0	0	0	0	0	0	0	0	0	0.0%	0.0%	0.0%	0.0%	0.0%	0.0%	0.0%	0.0%	0.0%	0.0%	0.0%	0.0%			
3000 教育・研究	21	29	499	4,389	10,540	15,705	4,410	10,569	16,204	0.0%	0.0%	0.2%	0.3%	0.6%	1.1%	0.3%	0.5%	0.9%	0.3%	0.5%	0.9%			
3100 医療・保健・介護	3	1	4	0	0	0	3	4	1	0.0%	0.0%	0.0%	0.0%	0.0%	0.0%	0.0%	0.0%	0.0%	0.0%	0.0%	0.0%			
3200 その他の公共サービス	87	133	27	344	304	1,384	431	437	1,411	0.0%	0.0%	0.0%	0.0%	0.0%	0.0%	0.0%	0.0%	0.0%	0.0%	0.0%	0.1%			
3300 対事業所サービス	4,665	5,748	966	49,801	98,326	85,914	54,466	104,074	86,880	1.5%	1.9%	0.3%	3.5%	6.0%	6.1%	3.1%	5.4%	5.0%	3.1%	5.4%	5.0%			
3400 対個人サービス	25,028	21,529	13,140	54,415	55,223	44,892	79,443	76,752	58,032	8.2%	7.2%	4.1%	3.8%	3.4%	3.2%	4.6%	4.0%	3.4%	4.6%	4.0%	3.4%			
3500 その他	1,224	571	4,372	0	0	0	1,224	571	4,372	0.4%	0.2%	1.4%	0.0%	0.0%	0.0%	0.1%	0.0%	0.3%	0.0%	0.0%	0.3%			
3700 古紙	0	0	0	0	0	0	0	0	0	0.0%	0.0%	0.0%	0.0%	0.0%	0.0%	0.0%	0.0%	0.0%	0.0%	0.0%	0.0%			
3800 金属屑	50	0	0	0	0	8	50	0	333	0.0%	0.0%	0.1%	0.0%	0.0%	0.0%	0.0%	0.0%	0.0%	0.0%	0.0%	0.0%			
<b>合計</b>	<b>305,681</b>	<b>300,161</b>	<b>320,027</b>	<b>1,425,943</b>	<b>1,641,391</b>	<b>1,403,000</b>	<b>1,731,024</b>	<b>1,941,552</b>	<b>1,723,027</b>	<b>100.0%</b>	<b>100.0%</b>	<b>100.0%</b>	<b>100.0%</b>	<b>100.0%</b>	<b>100.0%</b>	<b>100.0%</b>	<b>100.0%</b>	<b>100.0%</b>	<b>100.0%</b>	<b>100.0%</b>	<b>100.0%</b>			