

# 沖縄県家計調査結果の概況 (令和6年1月分)

沖縄県統計資料WEBサイト（家計調査）

[https://www.pref.okinawa.lg.jp/toukeika/fiaes/fiaes\\_index.html](https://www.pref.okinawa.lg.jp/toukeika/fiaes/fiaes_index.html)

スマートフォン等をお持ちの方はこちら →



## 沖縄県企画部統計課

令和6年3月29日

沖縄県のホームページ <https://www.pref.okinawa.jp/>  
統計情報のアドレス <https://www.pref.okinawa.lg.jp/toukeika/>

# 目 次

	頁
結果の概況・・・・・・・・・・・・・・・・・・・・・・・・	1
10大費目の内訳・・・・・・・・・・・・・・・・・・・・	2
10大費目の対前年同月実質増減率・・・・・・・・	3
（全国と沖縄・二人以上の世帯）	
沖縄 家計指標・・・・・・・・・・・・・・・・・・・・	4～5
（二人以上の世帯・二人以上の世帯のうち勤労者世帯）	
消費支出の対前年同月実質・名目増減率の推移・・・・・・・・	6
（沖縄－二人以上の世帯・二人以上の世帯のうち勤労者世帯）	
10大費目の対前年同月実質・名目増減率・・・・・・・・	7
（沖縄・二人以上の世帯）	
（沖縄・二人以上の世帯のうち勤労者世帯）	
消費支出、実収入の対前年同月実質増減率(沖縄) .....	8
エンゲル係数の推移・・・・・・・・・・・・・・・・	9
1世帯あたり1か月間の収入と支出・・・・・・・・	10～14
沖縄県主要家計指標	
（実数） .....	15
（対前年同月名目増減率） .....	16
（対前年同月実質増減率） .....	17
家計調査の概要・・・・・・・・・・・・・・・・・・・・	18

(令和6年1月の結果)

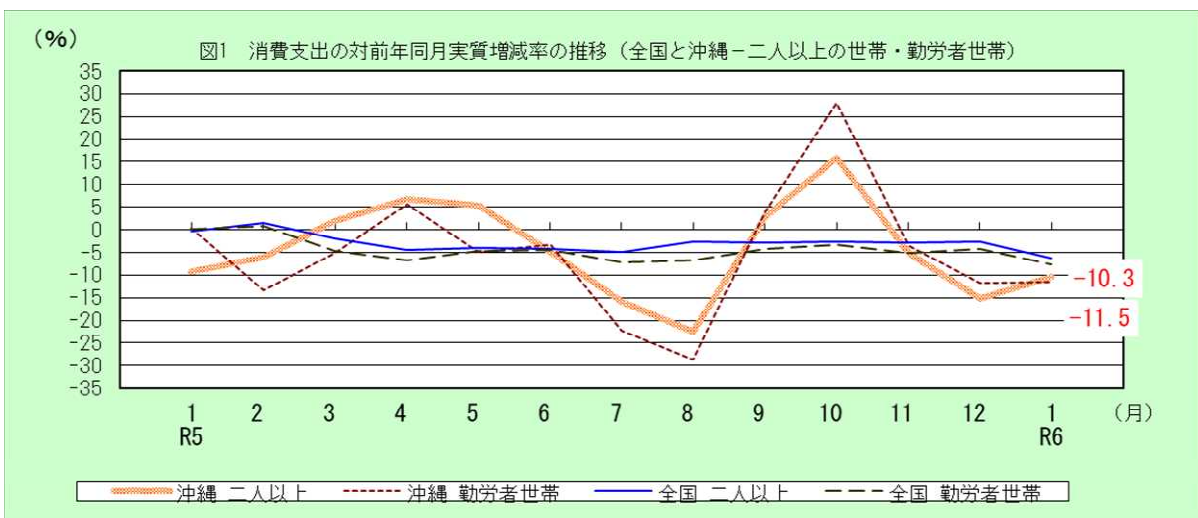
二人以上の世帯

◎消費支出は、1世帯あたり 222,188 円  
 前年同月比 名目 6.9% 減少 実質 10.3% 減少

1. 二人以上の世帯の家計

前年同月比（実質）で見ると、二人以上の世帯の一世帯あたりの消費支出は10.3%減少となり、3か月連続の減少となった。全国の水準（289,467円）を67,279円下回っている。

内訳（実質増減率の寄与度）をみると、住居の1費目で増加となったが、その他の消費支出、家具・家事用品、食料、教養娯楽、光熱・水道、交通・通信、被服及び履物、教育、保健医療の9費目での減少が影響し、結果として全体では減少となった。



二人以上の世帯のうち勤労者世帯

◎消費支出は、1世帯あたり 227,438 円  
 前年同月比 名目 8.2% 減少 実質 11.5% 減少

◎実収入は、1世帯あたり 373,599 円  
 前年同月比 名目 0.5% 増加 実質 3.2% 減少

◎可処分所得は、1世帯あたり 321,507 円  
 前年同月比 名目 0.9% 減少 実質 4.5% 減少

2. 二人以上の世帯のうち勤労者世帯の家計

前年同月比（実質）で見ると、二人以上の世帯のうち勤労者世帯の一世帯あたりの消費支出は11.5%の減少となり、3か月連続の減少となった。全国の水準（313,165円）を85,727円下回っている。

一世帯当たりの実収入を前年同月比（実質）で見ると、3.2%の減少となり、2か月連続の減少となった。全国の水準（497,383円）を123,784円下回っている。

内訳（実質増減率の寄与度）をみると、世帯主の定期収入、他の社会保障給付、受贈金、他の事業収入、仕送り金等で増加となったが、他の世帯員収入、配偶者の収入、公的年金給付、他の特別収入、内職収入等での減少が影響し、結果として全体では減少となった。

表1 10大費目の内訳

(令和6年1月-全国と沖縄)

## 二人以上の世帯

項目	全 国			沖 縄			実質増減率への寄与度(%)
	金額 (円)	対前年同月増減率(%)		金額 (円)	対前年同月増減率(%)		
		名目	実質		名目	実質	
消費支出	289,467	-4.0	-6.3	222,188	-6.9	-10.3	-10.3
食料	78,792	2.8	-2.7	67,600	-2.1	-8.0	-2.32
住居	13,272	-18.2	-19.8	26,815	126.2	123.3	6.12
光熱・水道	26,108	-22.0	-9.4	17,841	-21.2	-17.8	-1.69
家具・家事用品	11,758	4.5	-1.9	8,790	-36.2	-42.5	-2.45
被服及び履物	10,315	4.3	1.3	5,376	-28.5	-31.7	-1.00
保健医療	14,507	10.6	8.1	10,170	-6.6	-7.8	-0.35
交通・通信	40,628	-10.7	-13.3	28,475	-6.3	-9.1	-1.15
教育	10,196	31.3	29.5	2,681	-23.5	-24.1	-0.35
教養娯楽	26,259	-3.9	-10.0	15,438	-23.0	-26.4	-2.22
その他の消費支出	57,633	-4.7	(-7.0)	39,002	-20.3	(-23.3)	(-4.77)
エンゲル係数(%)	27.2	* 25.4	** 1.8	30.4	* 28.9	** 1.5	-

## 消費支出の実質増減率に寄与した主な項目 (上位3位まで)

【増加項目】	実質寄与度(%)	項目
住居	6.12	工事その他のサービス
【減少項目】		
その他の消費支出	-4.77	贈与金
家具・家事用品	-2.45	家事用耐久財
食料	-2.32	他の調理食品

## 二人以上の世帯のうち勤労者世帯

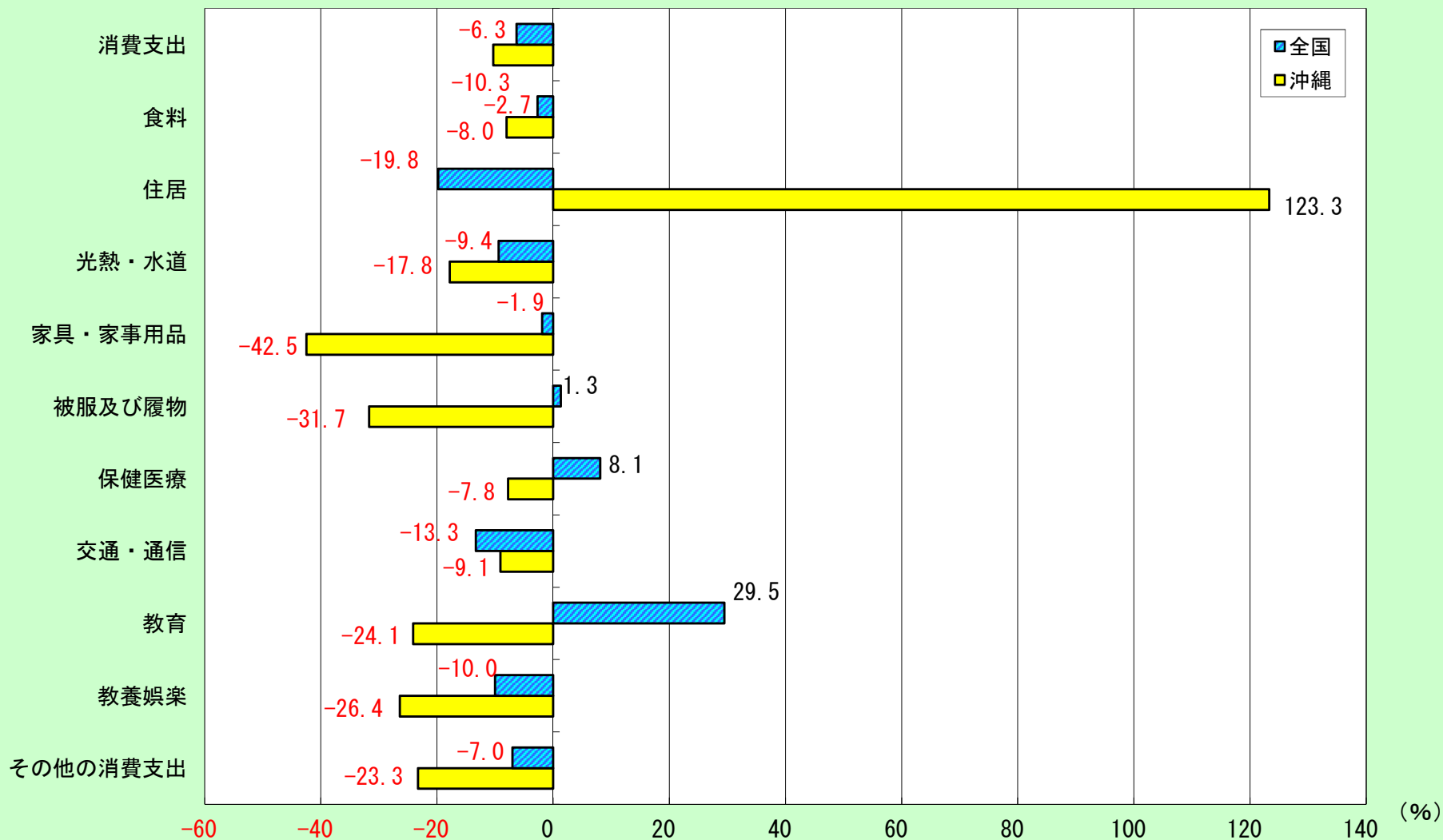
項目	全 国			沖 縄			実質増減率への寄与度(%)
	金額 (円)	対前年同月増減率(%)		金額 (円)	対前年同月増減率(%)		
		名目	実質		名目	実質	
実収入	497,383	0.3	-2.1	373,599	0.5	-3.2	-3.2
世帯主収入	370,756	0.5	-2.0	258,990	9.0	5.0	3.20
定期収入	(362,418)	0.2	-2.2	(256,066)	8.6	4.6	2.93
臨時収入・賞与	(8,339)	16.0	13.2	(2,924)	62.9	56.9	0.27
配偶者の収入	86,600	0.8	-1.7	69,351	-13.2	-16.3	-3.51
他の世帯員収入	12,937	-4.2	-6.5	15,274	-49.1	-51.0	-4.11
非消費支出	89,333	-1.6	-	52,092	9.9	-	-
可処分所得	408,050	0.8	-1.7	321,507	-0.9	-4.5	-
消費支出	313,165	-5.4	-7.7	227,438	-8.2	-11.5	-11.5
平均消費性向(%)	76.7	* 81.8	** -5.1	70.7	* 76.4	** -5.7	-
平均貯蓄率(%)	19.9	* 16.1	** 3.8	37.3	* 21.3	** 16.0	-
エンゲル係数(%)	26.7	* 24.5	** 2.2	31.9	* 28.8	** 3.1	-

注1 平均消費性向、平均貯蓄率及びエンゲル係数の名目増加率欄(\*印欄)は、前年同月の実数を示している。

注2 " 実質増加率欄(\*\*印欄)は、前年同月とのポイント差を示している。

注3 「その他の消費支出」の実質化には消費者物価指数(持家の帰属家賃を除く総合)を用いた。

図2 10大費目の対前年同月実質増減率 (令和6年1月ー全国と沖縄・二人以上の世帯)



\*「その他の消費支出」の実質化には消費者物価指数(持家の帰属家賃を除く総合)を用いた

表2 沖縄県家計指標（二人以上の世帯・二人以上の世帯のうち勤労者世帯）

(令和6年1月分)

項 目	令和6年1月	令和5年1月	消費者物価 上昇率(倍)		対前年同月増減率(%)		実質増減率 への寄与度 (%)
	(円)	(円)	対前年同月		名 目	実 質	
<b>&lt;二人以上の世帯&gt;</b>							
世帯人員	2.99	3.04					
消費支出	222,188	238,650	1.038	3.8	-6.9	-10.3	-10.3
<b>食料</b>	<b>67,600</b>	<b>69,067</b>	<b>1.064</b>	<b>6.4</b>	<b>-2.1</b>	<b>-8.0</b>	<b>-2.32</b>
穀類	5,907	5,849	1.088	8.8	1.0	-7.2	-0.18
魚介類	3,321	3,934	1.074	7.4	-15.6	-21.4	-0.35
肉類	6,760	7,354	1.048	4.8	-8.1	-12.3	-0.38
乳卵類	2,987	3,080	1.105	10.5	-3.0	-12.2	-0.16
野菜・海藻	7,866	7,903	1.041	4.1	-0.5	-4.4	-0.15
果物	2,327	2,292	1.045	4.5	1.5	-2.8	-0.03
油脂・調味料	3,441	3,797	1.039	3.9	-9.4	-12.8	-0.20
菓子類	5,757	5,646	1.127	12.7	2.0	-9.5	-0.23
調理食品	11,013	12,307	1.073	7.3	-10.5	-16.6	-0.86
飲料	4,570	5,176	1.061	6.1	-11.7	-16.8	-0.36
酒類	3,410	3,293	1.040	4.0	3.6	-0.4	-0.01
外食	10,241	8,434	1.035	3.5	21.4	17.3	0.61
<b>住居</b>	<b>26,815</b>	<b>11,855</b>	<b>1.013</b>	<b>1.3</b>	<b>126.2</b>	<b>123.3</b>	<b>6.12</b>
家賃地代	14,945	10,253	1.000	0.0	45.8	45.8	1.97
設備修繕・維持	11,870	1,602	1.075	7.5	640.9	589.3	3.96
<b>光熱・水道</b>	<b>17,841</b>	<b>22,638</b>	<b>0.959</b>	<b>-4.1</b>	<b>-21.2</b>	<b>-17.8</b>	<b>-1.69</b>
電気代	9,875	12,556	0.899	-10.1	-21.4	-12.5	-0.66
ガス代	4,273	4,865	0.963	-3.7	-12.2	-8.8	-0.18
他の光熱	278	1,163	1.040	4.0	-76.1	-77.0	-0.38
上下水道料	3,415	4,054	1.120	12.0	-15.8	-24.8	-0.42
<b>家具・家事用品</b>	<b>8,790</b>	<b>13,773</b>	<b>1.110</b>	<b>11.0</b>	<b>-36.2</b>	<b>-42.5</b>	<b>-2.45</b>
家庭用耐久財	1,024	7,860	1.137	13.7	-87.0	-88.5	-2.92
室内装備・装飾品	269	83	1.106	10.6	224.1	193.0	0.07
寝具類	2,799	791	1.067	6.7	253.9	231.6	0.77
家事雑貨	1,477	1,611	1.065	6.5	-8.3	-13.9	-0.09
家事用消耗品	2,991	3,135	1.142	14.2	-4.6	-16.5	-0.22
家事サービス	228	293	1.000	0.0	-22.2	-22.2	-0.03
<b>被服及び履物</b>	<b>5,376</b>	<b>7,518</b>	<b>1.047</b>	<b>4.7</b>	<b>-28.5</b>	<b>-31.7</b>	<b>-1.00</b>
和服	0	0	1.075	7.5	-	-	-
洋服	2,206	4,116	1.099	9.9	-46.4	-51.2	-0.88
シャツ・セーター類	627	1,048	0.980	-2.0	-40.2	-39.0	-0.17
下着類	662	712	1.029	2.9	-7.0	-9.6	-0.03
生地・糸類	18	25	-	-	-28.0	-	-
他の被服	571	603	1.106	10.6	-5.3	-14.4	-0.04
履物類	1,175	715	1.016	1.6	64.3	61.7	0.18
被服関連サービス	118	300	1.000	0.0	-60.7	-60.7	-0.08
<b>保健医療</b>	<b>10,170</b>	<b>10,883</b>	<b>1.013</b>	<b>1.3</b>	<b>-6.6</b>	<b>-7.8</b>	<b>-0.35</b>
医薬品・健康保持用摂取品	2,634	3,574	1.026	2.6	-26.3	-28.2	-0.42
保健医療用品・器具	2,079	1,844	1.040	4.0	12.7	8.4	0.06
保健医療サービス	5,457	5,465	0.994	-0.6	-0.1	0.5	0.01

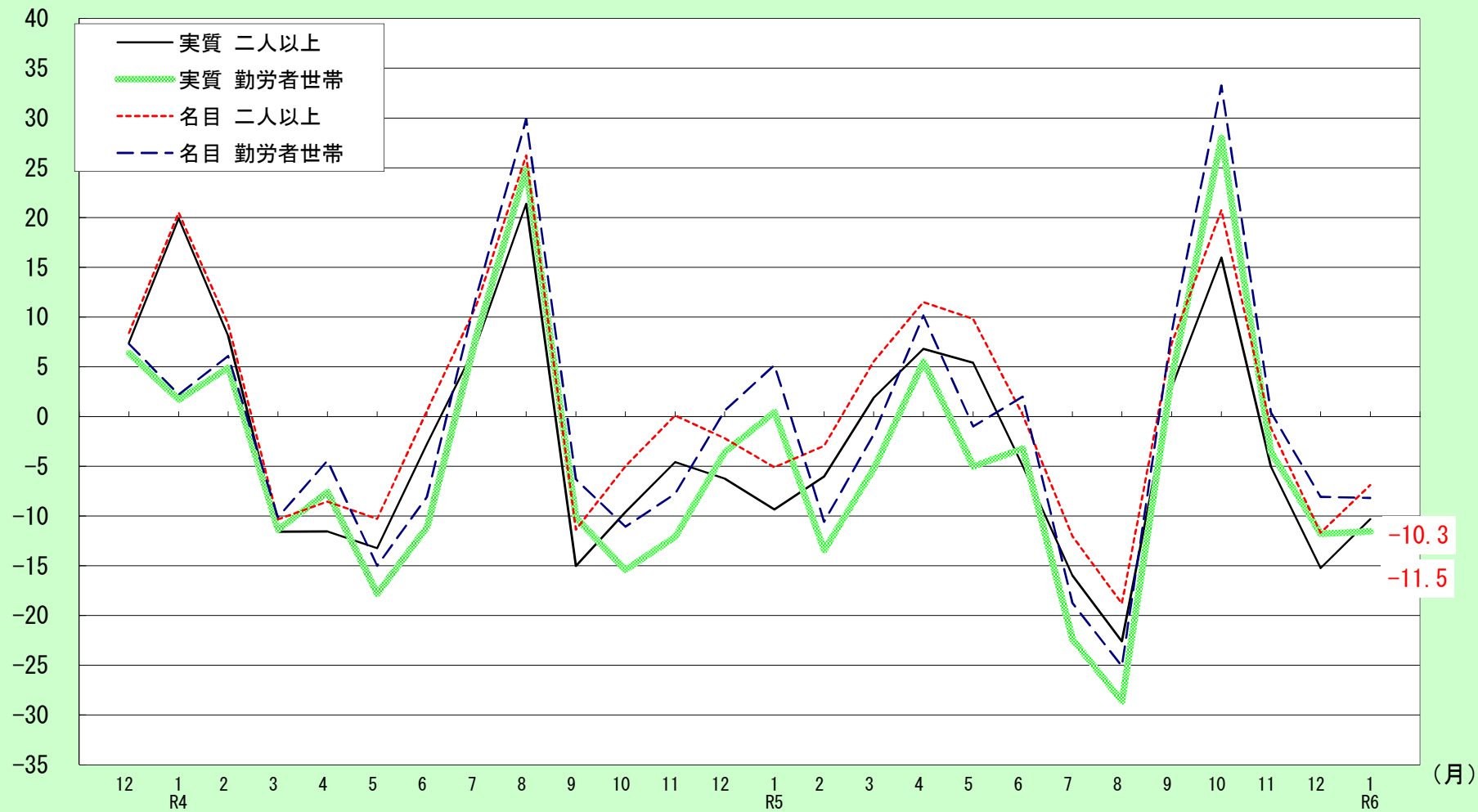
表2 沖縄県家計指標（二人以上の世帯・二人以上の世帯のうち勤労者世帯）

(令和6年1月分)

項 目	令和6年1月	令和5年1月	消費者物価 上昇率(倍)		対前年同月増減率(%)		実質増減率 への寄与度 (%)
	(円)	(円)	対前年同月		名 目	実 質	
<b>&lt;二人以上の世帯&gt;</b>							
<b>交通・通信</b>	<b>28,475</b>	<b>30,402</b>	<b>1.030</b>	<b>3.0</b>	<b>-6.3</b>	<b>-9.1</b>	<b>-1.15</b>
交通	5,781	2,484	1.048	4.8	132.7	122.1	1.27
自動車等関係費	11,166	16,199	1.030	3.0	-31.1	-33.1	-2.25
通信	11,528	11,718	1.026	2.6	-1.6	-4.1	-0.20
<b>教育</b>	<b>2,681</b>	<b>3,505</b>	<b>1.008</b>	<b>0.8</b>	<b>-23.5</b>	<b>-24.1</b>	<b>-0.35</b>
授業料等	1,182	2,550	0.999	-0.1	-53.6	-53.6	-0.57
教科書・参考書	42	21	1.026	2.6	100.0	94.9	0.01
補習教育	1,457	935	1.027	2.7	55.8	51.7	0.20
<b>教養娯楽</b>	<b>15,438</b>	<b>20,052</b>	<b>1.046</b>	<b>4.6</b>	<b>-23.0</b>	<b>-26.4</b>	<b>-2.22</b>
教養娯楽用耐久財	737	1,958	1.002	0.2	-62.4	-62.4	-0.51
教養娯楽用品	5,395	10,033	1.002	0.2	-46.2	-46.3	-1.95
書籍・他の印刷物	1,624	1,712	1.009	0.9	-5.1	-6.0	-0.04
教養娯楽サービス	7,682	6,349	1.082	8.2	21.0	11.8	0.31
<b>その他の消費支出</b>	<b>39,002</b>	<b>48,957</b>	<b>-</b>	<b>-</b>	<b>-20.3</b>	<b>-</b>	<b>-</b>
諸雑費	17,492	16,916	1.022	2.2	3.4	1.2	0.08
交際費	17,906	24,292	1.038	3.8	-26.3	-29.0	-2.95
<b>エンゲル係数(%)</b>	<b>30.4</b>	<b>28.9</b>					
<b>&lt;二人以上の世帯のうち勤労者世帯&gt;</b>							
<b>世帯人員</b>	<b>3.30</b>	<b>3.31</b>					
<b>実収入</b>	<b>373,599</b>	<b>371,769</b>	<b>1.038</b>	<b>3.8</b>	<b>0.5</b>	<b>-3.2</b>	<b>-3.2</b>
世帯主収入	258,990	237,602	1.038	3.8	9.0	5.0	3.20
定期収入	256,066	235,807	1.038	3.8	8.6	4.6	2.93
臨時収入・賞与	2,924	1,795	1.038	3.8	62.9	56.9	0.27
配偶者の収入	69,351	79,852	1.038	3.8	-13.2	-16.3	-3.51
他の世帯員収入	15,274	30,005	1.038	3.8	-49.1	-51.0	-4.11
<b>消費支出</b>	<b>227,438</b>	<b>247,681</b>	<b>1.038</b>	<b>3.8</b>	<b>-8.2</b>	<b>-11.5</b>	<b>-11.5</b>
食料	72,652	71,392	1.064	6.4	1.8	-4.4	-1.26
住居	20,640	13,522	1.013	1.3	52.6	50.7	2.77
光熱・水道	17,985	22,707	0.959	-4.1	-20.8	-17.4	-1.60
家具・家事用品	7,136	7,556	1.110	11.0	-5.6	-14.9	-0.46
被服及び履物	6,405	8,565	1.047	4.7	-25.2	-28.6	-0.99
保健医療	10,649	9,378	1.013	1.3	13.6	12.1	0.46
交通・通信	29,053	34,231	1.030	3.0	-15.1	-17.6	-2.43
教育	4,086	5,632	1.008	0.8	-27.5	-28.0	-0.64
教養娯楽	18,809	24,100	1.046	4.6	-22.0	-25.4	-2.47
その他の消費支出	40,024	50,598	-	-	-20.9	-	-
諸雑費	18,602	19,613	1.022	2.2	-5.2	-7.2	-
<b>可処分所得</b>	<b>321,507</b>	<b>324,383</b>	<b>1.038</b>	<b>3.8</b>	<b>-0.9</b>	<b>-4.5</b>	<b>-</b>
<b>平均消費性向(%)</b>	<b>70.7</b>	<b>76.4</b>					
<b>平均貯蓄率(%)</b>	<b>37.3</b>	<b>21.3</b>					
<b>エンゲル係数(%)</b>	<b>31.9</b>	<b>28.8</b>					

(%)

図3 消費支出の対前年同月実質・名目増減率の推移（沖縄—二人以上の世帯・二人以上の世帯のうち勤労者世帯）



-10.3  
-11.5



図4 10大費目の対前年同月実質・名目増減率（令和6年1月－沖縄・二人以上の世帯）

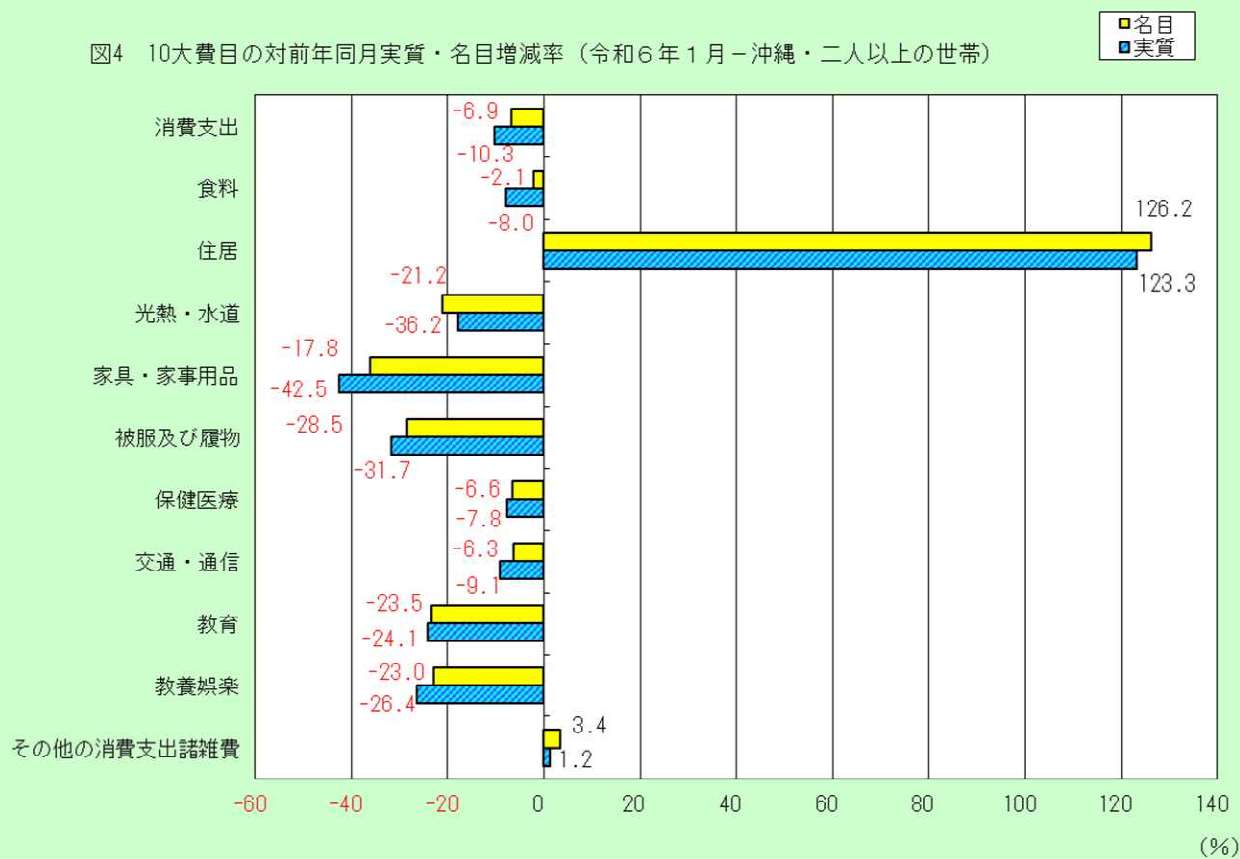


図5 10大費目の対前年同月実質・名目増減率（令和6年1月－沖縄・勤労者世帯）

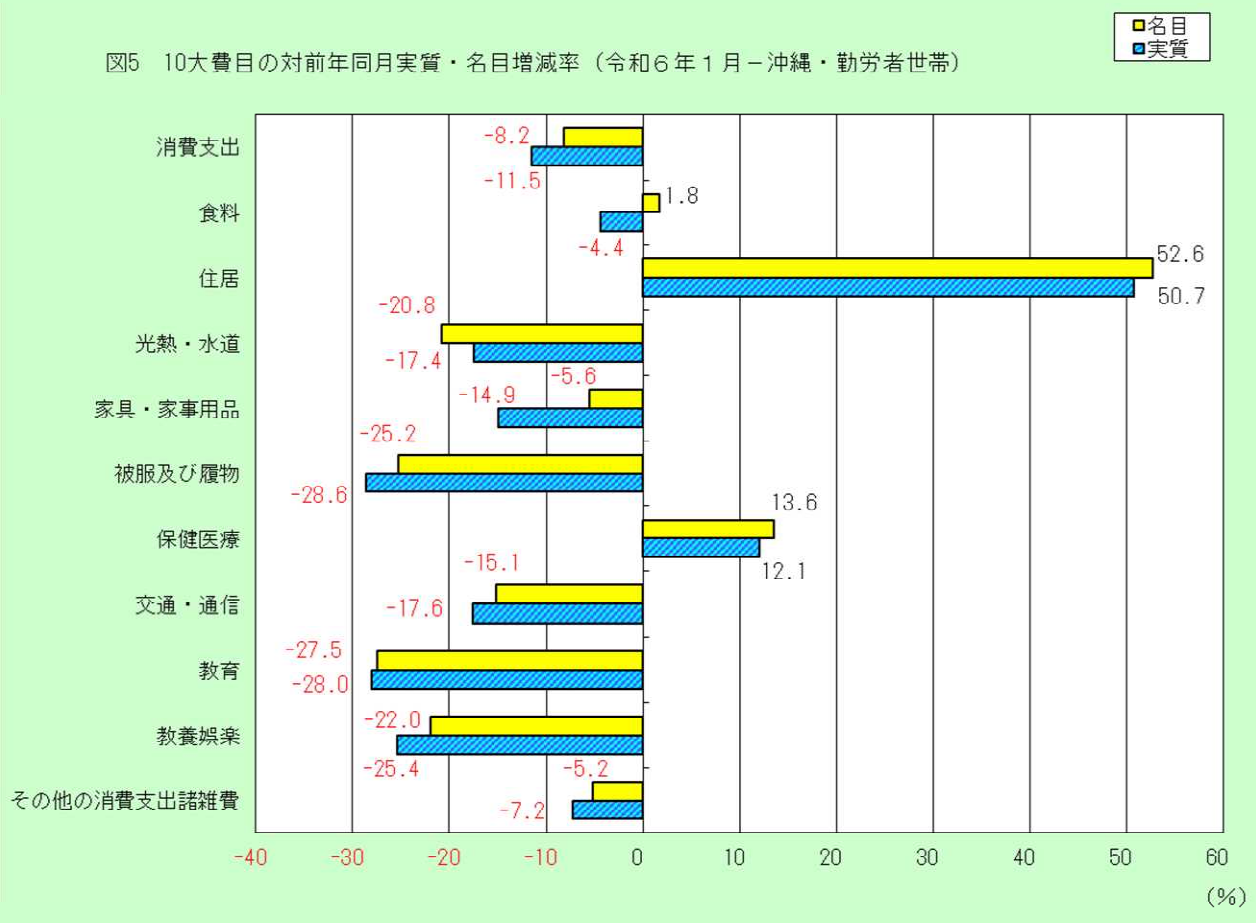
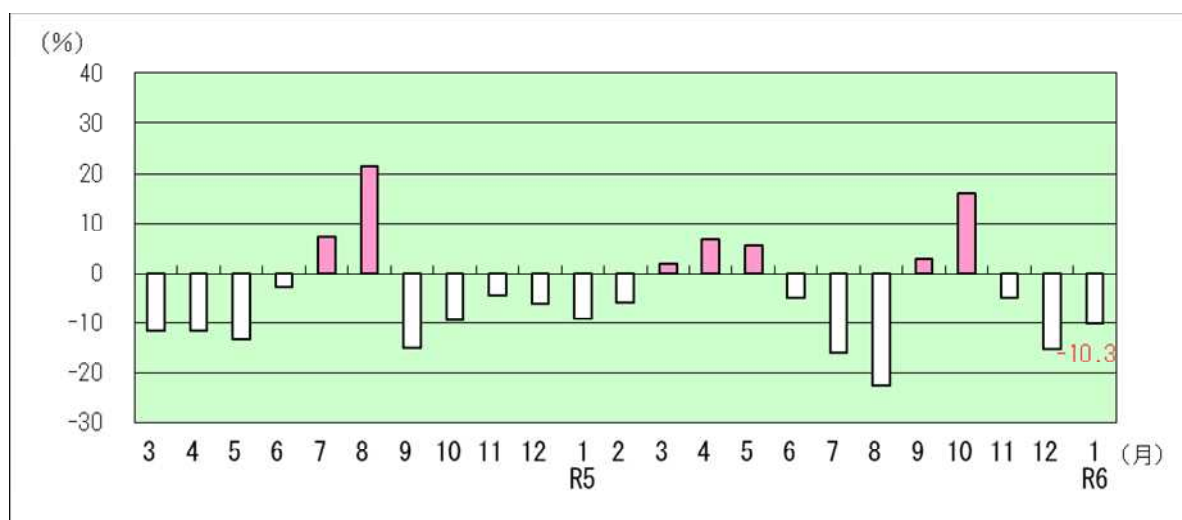


図6 消費支出、実収入の対前年同月実質増減率（沖縄）

1. 二人以上の世帯（消費支出）



2. 二人以上の世帯のうち勤労者世帯（実収入）



3. 二人以上の世帯のうち勤労者世帯（消費支出）

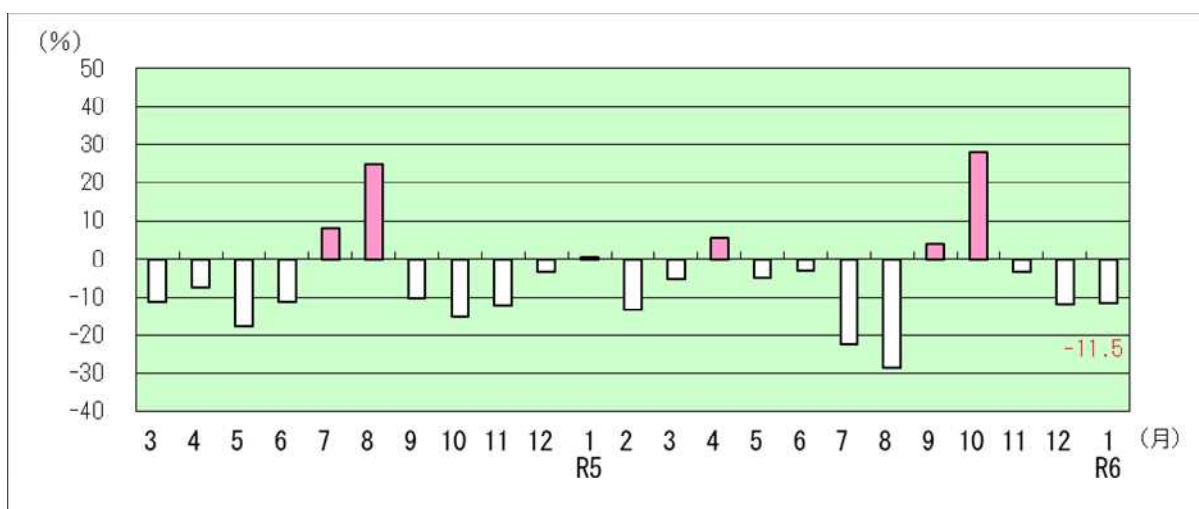
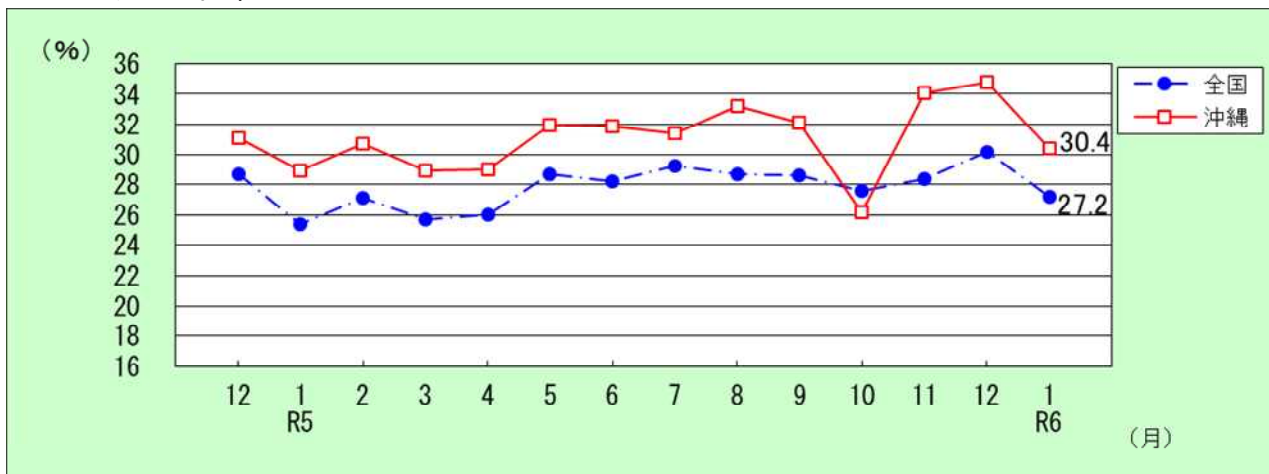


図7 エンゲル係数の推移

1. 二人以上の世帯



2. 二人以上の世帯のうち勤労者世帯



(単位：%)

二人以上の世帯		1月	2月	3月	4月	5月	6月	7月	8月	9月	10月	11月	12月
2022年 (R4)	全国	25.1	26.9	24.8	24.2	27.1	26.8	27.2	27.5	27.4	26.9	26.8	28.7
	沖縄	24.9	27.1	26.7	29.1	32.2	30.1	29.6	28.2	33.2	30.9	30.4	31.1
2023年 (R5)	全国	25.4	27.1	25.7	26.0	28.7	28.2	29.2	28.7	28.6	27.6	28.4	30.2
	沖縄	28.9	30.7	28.9	29.0	32.0	31.9	31.4	33.2	32.1	26.2	34.1	34.8
2024年 (R6)	全国	27.2											
	沖縄	30.4											

勤労者世帯		1月	2月	3月	4月	5月	6月	7月	8月	9月	10月	11月	12月
2022年 (R4)	全国	24.4	25.4	22.9	22.3	25.8	25.6	25.8	25.9	25.5	25.4	25.8	26.9
	沖縄	28.9	25.9	23.8	27.8	29.8	27.4	27.2	24.8	30.7	30.2	29.2	29.4
2023年 (R5)	全国	24.5	25.8	24.4	24.5	27.3	26.9	28.1	28.1	26.8	26.0	27.7	28.6
	沖縄	28.8	29.7	26.9	26.7	29.1	27.5	28.0	30.5	29.2	22.2	31.5	32.0
2024年 (R6)	全国	26.7											
	沖縄	31.9											

表3 (令和6年1月) 1世帯あたり1か月間の収入と支出

(単位：円)

用途分類	二人以上の世帯				二人以上の世帯のうち勤労者世帯			
	沖縄		那覇市		沖縄		那覇市	
	令和6年1月	令和5年1月	令和6年1月	令和5年1月	令和6年1月	令和5年1月	令和6年1月	令和5年1月
※ 集計世帯数	222	210	144	126	137	116	90	71
※ 世帯人員(人)	2.99	3.04	2.80	2.88	3.30	3.31	3.11	3.15
18歳未満人員(人)	0.68	0.58	0.59	0.59	0.93	0.81	0.84	0.93
65歳以上人員(人)	0.71	0.83	0.84	0.81	0.35	0.42	0.54	0.28
うち無職者人員(人)	0.52	0.66	0.62	0.67	0.13	0.25	0.26	0.13
※ 有業人員(人)	1.28	1.44	1.20	1.24	1.66	1.91	1.58	1.70
※ 世帯主の年齢(歳)	57.0	59.6	60.0	60.7	49.3	51.9	53.5	51.7
※ 持家率(%)	70.1	76.4	60.8	58.3	59.4	72.7	50.4	52.1
※ 家賃・地代を支払っている世帯の割合(%)	28.4	20.3	36.5	35.8	38.5	24.4	46.4	41.4
<b>受取</b>					764,205	842,864	835,370	980,255
<b>実収入</b>					373,599	371,769	385,462	394,139
<b>経常収入</b>					361,478	362,054	375,670	378,659
<b>勤め先収入</b>					343,615	347,459	366,453	366,316
世帯主収入					258,990	237,602	296,142	278,248
定期収入					256,066	235,807	294,488	277,169
臨時収入・賞与					2,924	1,795	1,654	1,079
臨時収入					2,924	1,431	1,654	1,079
賞与					0	364	0	0
配偶者の収入					69,351	79,852	60,856	78,306
他の世帯員収入					15,274	30,005	9,455	9,762
<b>事業・内職収入</b>					7,519	7,215	4,457	9,109
家賃収入					3,253	3,497	3,261	9,109
他の事業収入					3,219	0	0	0
内職収入					1,048	3,718	1,196	0
<b>他の経常収入</b>					10,344	7,380	4,760	3,234
財産収入					85	21	0	100
社会保障給付					8,051	7,359	4,760	3,134
公的年金給付					0	6,084	0	0
他の社会保障給付					8,051	1,274	4,760	3,134
仕送り金					2,208	0	0	0
<b>特別収入</b>					12,121	9,715	9,792	15,481
受贈金					9,937	3,457	6,051	5,084
他の特別収入					2,183	6,258	3,741	10,397
<b>実収入以外の受取 (繰入金を除く)</b>					274,694	298,969	312,687	316,594
預貯金引出					214,395	236,054	244,516	234,903
保険金					0	1,946	0	9,130
個人・企業年金保険金					0	1,946	0	9,130
他の保険金					0	0	0	0
有価証券売却					0	0	0	0
土地家屋借入金					0	0	0	0
他の借入金					192	299	897	1,402
クレジット購入借入金					60,096	60,340	67,223	70,599
財産売却					0	0	0	0
実収入以外の受取のその他					11	330	51	561
<b>繰入金</b>					115,912	172,126	137,221	269,522

表3 (令和6年1月) 1世帯あたり1か月間の収入と支出

(単位：円)

用途分類	二人以上の世帯				二人以上の世帯のうち勤労者世帯			
	沖縄		那覇市		沖縄		那覇市	
	令和6年1月	令和5年1月	令和6年1月	令和5年1月	令和6年1月	令和5年1月	令和6年1月	令和5年1月
<b>支払</b>					764,205	842,864	835,370	980,255
<b>実支出</b>					279,530	295,067	313,268	333,714
<b>消費支出</b>	222,188	238,650	246,893	253,994	227,438	247,681	260,357	283,530
<b>1 食料</b>	<b>67,600</b>	<b>69,067</b>	<b>72,591</b>	<b>71,282</b>	<b>72,652</b>	<b>71,392</b>	<b>73,936</b>	<b>74,403</b>
1 穀類	5,907	5,849	5,653	5,914	6,036	5,861	5,911	6,279
1.1.1 米	1,846	1,771	1,346	1,375	1,841	1,763	1,459	1,367
1.1.2 パン	2,135	2,179	2,434	2,704	2,183	2,042	2,571	2,882
1.1.3 めん類	1,392	1,353	1,303	1,276	1,511	1,404	1,415	1,425
1.1.4 他の穀類	534	546	570	559	501	653	465	605
1.2 魚介類	3,321	3,934	3,994	3,717	3,225	3,806	3,517	3,078
1.2.1 生鮮魚介	2,045	2,348	2,414	2,180	1,916	2,333	2,135	1,719
1.2.2 塩干魚介	292	392	366	369	298	380	292	325
1.2.3 魚肉練製品	417	466	424	478	403	381	358	357
1.2.4 他の魚介加工品	568	729	790	690	608	712	733	677
1.3 肉類	6,760	7,354	6,487	7,351	6,830	8,238	6,628	7,707
1.3.1 生鮮肉	5,337	6,017	5,307	5,877	5,434	6,766	5,396	6,098
1.3.2 加工肉	1,423	1,337	1,180	1,474	1,396	1,472	1,232	1,609
1.4 乳卵類	2,987	3,080	3,850	3,465	3,086	2,965	3,969	3,095
1.4.1 牛乳	908	835	1,159	992	812	869	1,140	873
1.4.2 乳製品	1,138	1,377	1,651	1,541	1,254	1,200	1,753	1,372
1.4.3 卵	942	868	1,040	932	1,020	896	1,077	850
1.5 野菜・海藻	7,866	7,903	8,387	8,373	7,878	7,729	7,845	8,141
1.5.1 生鮮野菜	5,374	5,545	5,757	5,695	5,438	5,542	5,378	5,525
1.5.2 乾物・海藻	531	573	630	639	520	502	556	606
1.5.3 大豆加工品	1,179	1,026	1,217	1,126	1,122	961	1,099	1,117
1.5.4 他の野菜・海藻加工品	782	759	784	913	799	724	813	892
1.6 果物	2,327	2,292	2,993	2,514	2,098	2,129	2,452	1,719
1.6.1 生鮮果物	2,062	2,058	2,708	2,179	1,793	1,855	2,258	1,555
1.6.2 果物加工品	265	234	285	335	306	275	193	164
1.7 油脂・調味料	3,441	3,797	3,468	3,736	3,432	3,638	3,382	3,639
1.7.1 油脂	338	497	299	500	323	420	261	438
1.7.2 調味料	3,104	3,300	3,169	3,236	3,109	3,218	3,121	3,200
1.8 菓子類	5,757	5,646	5,983	5,874	6,398	5,717	6,605	6,046
1.9 調理食品	11,013	12,307	12,566	13,200	11,618	12,244	12,781	12,888
1.9.1 主食的調理食品	4,576	4,736	5,489	5,543	4,926	4,980	5,480	5,590
1.9.2 他の調理食品	6,437	7,571	7,077	7,657	6,693	7,264	7,302	7,299
1.10 飲料	4,570	5,176	5,076	4,811	5,009	5,122	5,401	5,153
1.10.1 茶類	937	911	870	862	1,009	894	947	858
1.10.2 コーヒー・ココア	854	1,172	1,093	1,155	879	1,119	1,055	1,208
1.10.3 他の飲料	2,779	3,093	3,113	2,794	3,121	3,108	3,399	3,087
1.11 酒類	3,410	3,293	3,095	3,750	4,048	3,769	3,447	4,930
1.12 外食	10,241	8,434	11,039	8,576	12,993	10,175	11,999	11,727
1.12.1 一般外食	9,554	7,823	10,904	8,381	12,014	9,227	11,789	11,397
1.12.2 学校給食	687	611	135	196	979	949	209	330

表3 (令和6年1月) 1世帯あたり1か月間の収入と支出

(単位：円)

用途分類	二人以上の世帯				二人以上の世帯のうち勤労者世帯			
	沖縄		那覇市		沖縄		那覇市	
	令和6年1月	令和5年1月	令和6年1月	令和5年1月	令和6年1月	令和5年1月	令和6年1月	令和5年1月
<b>2 住居</b>	<b>26,815</b>	<b>11,855</b>	<b>24,325</b>	<b>24,047</b>	<b>20,640</b>	<b>13,522</b>	<b>30,921</b>	<b>29,679</b>
2.1 家賃地代	14,945	10,253	23,250	19,079	20,281	11,674	30,598	22,272
2.2 設備修繕・維持	11,870	1,602	1,075	4,968	360	1,848	323	7,407
2.2.1 設備材料	808	611	970	229	265	301	213	157
2.2.2 工事その他のサービス	11,062	991	105	4,739	95	1,546	110	7,250
<b>3 光熱・水道</b>	<b>17,841</b>	<b>22,638</b>	<b>19,551</b>	<b>21,744</b>	<b>17,985</b>	<b>22,707</b>	<b>20,186</b>	<b>22,594</b>
3.1 電気代	9,875	12,556	9,415	10,380	9,451	13,098	9,455	10,621
3.2 ガス代	4,273	4,865	5,372	6,095	4,450	5,014	5,968	6,949
3.3 他の光熱	278	1,163	240	396	331	601	228	301
3.4 上下水道料	3,415	4,054	4,525	4,873	3,753	3,994	4,536	4,722
<b>4 家具・家事用品</b>	<b>8,790</b>	<b>13,773</b>	<b>9,382</b>	<b>8,073</b>	<b>7,136</b>	<b>7,556</b>	<b>7,514</b>	<b>8,743</b>
4.1 家庭用耐久財	1,024	7,860	1,875	814	939	1,031	1,116	497
4.1.1 家事用耐久財	753	7,410	1,266	343	641	414	788	441
4.1.2 冷暖房用器具	152	359	52	33	245	617	84	56
4.1.3 一般家具	119	92	556	438	52	0	244	0
4.2 室内装備・装飾品	269	83	371	287	322	50	532	157
4.3 寝具類	2,799	791	1,769	921	749	1,181	583	1,142
4.4 家事雑貨	1,477	1,611	1,619	2,327	1,434	1,728	1,577	2,979
4.5 家事用消耗品	2,991	3,135	3,476	3,263	3,370	3,275	3,412	3,485
4.6 家事サービス	228	293	273	461	322	291	292	483
<b>5 被服及び履物</b>	<b>5,376</b>	<b>7,518</b>	<b>4,928</b>	<b>6,234</b>	<b>6,405</b>	<b>8,565</b>	<b>5,305</b>	<b>8,416</b>
5.1 和服	0	0	0	0	0	0	0	0
5.2 洋服	2,206	4,116	1,656	2,784	2,406	5,086	1,696	4,292
5.2.1 男子用洋服	758	1,615	485	1,499	641	2,508	222	2,244
5.2.2 婦人用洋服	1,128	2,210	838	849	1,312	2,364	939	1,310
5.2.3 子供用洋服	320	291	333	437	452	214	536	738
5.3 シャツ・セーター類	627	1,048	625	1,003	680	1,152	784	1,198
5.3.1 男子用シャツ・セーター類	205	368	306	346	122	489	381	545
5.3.2 婦人用シャツ・セーター類	368	608	262	598	475	587	331	552
5.3.3 子供用シャツ・セーター類	54	72	57	60	83	76	72	101
5.4 下着類	662	712	510	770	873	628	658	725
5.4.1 男子用下着類	184	233	180	285	239	171	215	391
5.4.2 婦人用下着類	403	454	234	400	515	426	289	190
5.4.3 子供用下着類	74	24	96	85	119	31	154	144
5.5 生地・糸類	18	25	21	47	22	7	3	35
5.6 他の被服	571	603	718	443	577	391	600	606
5.7 履物類	1,175	715	1,056	1,000	1,720	805	1,201	1,315
5.8 被服関連サービス	118	300	342	186	127	495	363	246
<b>6 保健医療</b>	<b>10,170</b>	<b>10,883</b>	<b>8,921</b>	<b>13,335</b>	<b>10,649</b>	<b>9,378</b>	<b>8,829</b>	<b>8,803</b>
6.1 医薬品	2,094	2,460	1,765	2,292	1,665	2,434	1,599	1,933
6.2 健康保持用摂取品	540	1,114	1,169	1,517	634	809	1,101	793
6.3 保健医療用品・器具	2,079	1,844	1,878	2,103	2,521	1,912	2,281	2,745
6.4 保健医療サービス	5,457	5,465	4,109	7,423	5,829	4,223	3,848	3,333

表3 (令和6年1月) 1世帯あたり1か月間の収入と支出

(単位：円)

用途分類	二人以上の世帯				二人以上の世帯のうち勤労者世帯			
	沖縄		那覇市		沖縄		那覇市	
	令和6年1月	令和5年1月	令和6年1月	令和5年1月	令和6年1月	令和5年1月	令和6年1月	令和5年1月
<b>7 交通・通信</b>	<b>28,475</b>	<b>30,402</b>	<b>30,499</b>	<b>29,595</b>	<b>29,053</b>	<b>34,231</b>	<b>34,285</b>	<b>38,253</b>
7.1 交通	5,781	2,484	2,667	2,454	1,669	1,705	3,155	3,304
7.2 自動車等関係費	11,166	16,199	13,820	15,402	13,949	19,347	14,706	20,377
7.2.1 自動車等購入	0	0	0	0	0	0	0	0
7.2.2 自転車等購入	0	97	0	462	0	166	0	780
7.2.3 自動車等維持	11,166	16,103	13,820	14,940	13,949	19,181	14,706	19,597
7.3 通信	11,528	11,718	14,011	11,739	13,434	13,178	16,423	14,572
<b>8 教育</b>	<b>2,681</b>	<b>3,505</b>	<b>6,177</b>	<b>4,305</b>	<b>4,086</b>	<b>5,632</b>	<b>8,817</b>	<b>6,709</b>
8.1 授業料等	1,182	2,550	3,415	2,334	1,901	4,000	5,462	3,438
8.2 教科書・学習参考教材	42	21	19	33	67	24	31	0
8.3 補習教育	1,457	935	2,743	1,938	2,118	1,609	3,325	3,271
<b>9 教養娯楽</b>	<b>15,438</b>	<b>20,052</b>	<b>19,817</b>	<b>21,963</b>	<b>18,809</b>	<b>24,100</b>	<b>20,451</b>	<b>26,234</b>
9.1 教養娯楽用耐久財	737	1,958	2,487	5,227	250	2,080	552	8,772
9.2 教養娯楽用品	5,395	10,033	3,518	4,290	6,841	13,537	3,431	5,709
9.3 書籍・他の印刷物	1,624	1,712	2,592	2,564	1,692	1,463	2,430	2,054
9.4 教養娯楽サービス	7,682	6,349	11,221	9,882	10,025	7,020	14,038	9,699
9.4.1 宿泊料	661	653	1,287	1,260	817	417	1,483	1,316
9.4.2 バック旅行費	574	580	2,687	2,682	920	279	4,291	1,159
9.4.3 月謝類	1,944	702	1,624	690	3,104	922	2,458	1,028
9.4.4 他の教養娯楽サービス	4,502	4,415	5,622	5,249	5,184	5,401	5,806	6,197
<b>10 その他の消費支出</b>	<b>39,002</b>	<b>48,957</b>	<b>50,702</b>	<b>53,418</b>	<b>40,024</b>	<b>50,598</b>	<b>50,113</b>	<b>59,697</b>
10.1 諸雑費	17,492	16,916	24,801	17,617	18,602	19,613	23,557	18,502
10.1.1 理美容サービス	1,942	1,202	3,839	1,676	2,521	1,285	4,671	2,028
10.1.2 理美容用品	3,557	3,537	3,462	3,871	4,088	3,953	3,524	4,642
10.1.3 身の回り用品	993	561	918	632	1,129	376	1,178	783
10.1.4 たばこ	954	1,151	1,569	1,684	1,139	1,510	1,981	1,911
10.1.5 他の諸雑費	10,047	10,465	15,013	9,754	9,725	12,488	12,203	9,138
10.2 こづかい(使途不明)	3,222	5,316	2,580	4,906	4,640	7,417	3,427	7,226
10.3 交際費	17,906	24,292	23,101	23,212	16,166	20,190	22,776	21,328
10.3.1 交際費 食料	2,909	5,195	3,374	4,793	2,857	4,398	3,432	4,364
10.3.2 交際費 家具・家事用品	28	50	129	120	30	39	138	59
10.3.3 交際費 被服及び履物	107	517	380	198	73	276	216	77
10.3.4 交際費 教養娯楽	735	357	3,235	855	1,133	491	4,961	1,444
10.3.5 交際費 他の物品サービス	442	685	691	183	259	328	219	270
10.3.6 贈与金	11,459	16,193	11,447	12,959	8,667	13,100	9,320	11,008
10.3.7 他の交際費	2,227	1,294	3,844	4,103	3,146	1,558	4,491	4,107
10.4 仕送り金	382	2,433	219	7,683	617	3,378	353	12,641
<b>非消費支出</b>					<b>52,092</b>	<b>47,387</b>	<b>52,910</b>	<b>50,184</b>
直接税					17,857	14,108	19,919	17,486
勤労所得税					6,074	4,468	7,498	5,727
個人住民税					8,849	9,334	11,808	10,327
他の税					2,934	305	613	1,432

表3 (令和6年1月) 1世帯あたり1か月間の収入と支出

(単位：円)

用途分類	二人以上の世帯				二人以上の世帯のうち勤労者世帯			
	沖縄		那覇市		沖縄		那覇市	
	令和6年1月	令和5年1月	令和6年1月	令和5年1月	令和6年1月	令和5年1月	令和6年1月	令和5年1月
社会保険料					34,235	33,165	32,992	32,164
公的年金保険料					20,972	19,635	19,282	19,083
健康保険料					10,932	10,956	11,388	10,759
介護保険料					1,391	1,576	1,464	1,515
他の社会保険料					940	998	858	807
他の非消費支出					0	114	0	533
<b>実支出以外の支払 (繰越金を除く)</b>					413,374	391,161	415,751	385,425
預貯金					325,695	296,546	314,706	294,567
保険料					8,766	10,502	10,758	16,395
個人・企業年金保険料					1,528	2,470	1,358	3,281
他の保険料					7,238	8,032	9,401	13,114
有価証券購入					5,912	2,678	26,387	4,942
土地家屋借金返済					18,481	25,573	13,080	23,750
他の借金返済					676	3,340	1,565	1,533
クレジット購入借入金返済					52,655	51,319	47,733	42,414
財産購入					0	0	0	0
実支出以外の支払のその他					1,189	1,203	1,522	1,825
<b>繰越金</b>					71,302	156,636	106,352	261,116
※ 可処分所得					321,507	324,383	332,551	343,955
※ 黒字					94,069	76,702	72,194	60,425
※ 貯蓄純増					120,066	69,048	80,948	66,929
※ 平均消費性向 (%)					70.7	76.4	78.3	82.4
※ 平均貯蓄率 (%)					37.3	21.3	24.3	19.5
※ エンゲル係数 (%)	30.4	28.9	29.4	28.1	31.9	28.8	28.4	26.2

注：可処分所得＝実収入－非消費支出

実収入から税金、社会保険料などの非消費支出を差し引いた額で、いわゆる手取り収入のこと。  
実収入のうち、実際に消費や貯蓄に回すことができる（可処分）部分で、購買力の強さが測れる。

黒字＝実収入－実支出＝可処分所得－消費支出

貯蓄純増＝（貯金－貯金引出）＋（保険掛金－保険取金）  
黒字のうち、預貯金と保険の純増減を合わせたもの。

平均消費性向＝消費支出／可処分所得×100（％）  
可処分所得に対する消費支出の割合。

平均貯蓄率＝貯蓄純増／可処分所得×100（％）  
可処分所得に対する貯蓄純増の割合。

エンゲル係数＝食料費／消費支出×100（％）  
消費支出に占める食料費の割合で、生活水準の高低を表す一つの指標。



表4 沖縄県主要家計指標(実数) (令和6年1月)

実数

(単位：円、%)

	二人以上の世帯																二人以上の世帯のうち勤労者世帯					
	世帯人員	消費支出	食料	住居	光熱水道	家具・家事用品	被服及び履物	保健医療	交通通信	教育	教養娯楽	その他の消費支出	エンゲル係数	世帯人員	実収入	可処分所得	消費支出	エンゲル係数	平均消費性向			
〃 28年平均	3.16	210,651	57,801	20,144	18,931	8,435	5,910	9,304	30,522	6,983	13,901	38,720	14,317	27.4	3.58	354,250	312,292	225,308	26.0	72.1		
〃 29年平均	3.13	206,507	57,816	18,808	19,035	7,913	5,989	8,485	27,907	6,008	14,565	39,981	15,145	28.0	3.56	355,605	315,368	229,948	25.5	72.9		
〃 30年平均	3.12	213,745	60,662	20,742	19,752	8,326	6,609	8,710	27,479	7,370	14,935	39,160	15,032	28.4	3.54	360,827	319,770	237,177	26.1	74.2		
令和元年平均	3.12	219,424	61,108	15,313	19,061	8,860	6,295	9,540	30,561	8,017	18,124	42,544	14,254	27.8	3.42	371,834	318,177	250,774	25.7	78.8		
令和2年平均	3.11	206,758	65,937	16,371	19,007	10,315	5,772	9,118	29,341	4,090	14,045	32,762	13,410	31.9	3.47	390,162	340,794	226,090	29.7	66.3		
令和3年平均	3.11	223,636	65,150	19,222	19,334	9,850	5,814	11,503	31,556	7,048	16,197	37,961	16,060	29.1	3.48	435,357	369,786	253,374	27.8	68.5		
令和4年平均	3.05	225,987	66,257	15,964	20,868	10,792	6,174	10,792	31,244	5,376	17,211	41,309	20,867	29.3	3.39	441,782	374,801	249,427	27.8	66.5		
令和5年平均	3.04	224,987	69,613	15,532	19,815	9,494	5,755	11,133	29,046	4,252	19,308	41,039	17,751	30.9	3.36	449,231	383,506	245,554	28.3	64.0		
令和4年 1月	3.08	251,462	62,555	16,213	20,023	8,572	6,001	9,463	25,577	4,744	13,721	84,592	53,066	24.9	3.48	315,672	273,673	235,518	28.9	86.1		
〃 2月	3.07	216,758	58,843	16,216	21,780	7,647	6,448	9,987	42,106	5,597	16,596	31,539	17,267	27.1	3.55	397,590	349,043	255,774	25.9	73.3		
〃 3月	3.07	240,359	64,260	15,875	19,838	11,402	7,460	9,252	35,983	12,353	17,652	46,284	18,858	26.7	3.47	344,137	291,153	281,059	23.8	96.5		
〃 4月	3.06	223,834	65,201	24,516	20,410	8,723	5,775	10,472	33,200	3,042	17,914	34,581	17,868	29.1	3.49	416,902	350,358	252,960	27.8	72.2		
〃 5月	3.08	207,186	66,803	13,546	18,299	8,902	6,215	11,167	28,120	5,546	16,811	31,779	17,134	32.2	3.55	378,923	297,673	240,061	29.8	80.6		
〃 6月	3.04	205,787	61,973	13,545	19,116	10,040	6,354	11,010	28,892	5,802	14,219	34,835	17,849	30.1	3.36	500,018	426,557	223,106	27.4	52.3		
〃 7月	3.02	238,018	70,444	20,002	20,148	10,951	6,507	11,931	30,826	7,122	20,861	39,226	18,307	29.6	3.40	551,094	456,293	277,138	27.2	60.7		
〃 8月	3.03	264,886	74,595	21,804	22,416	18,464	4,870	15,901	37,620	1,864	22,755	44,597	20,000	28.2	3.32	465,886	394,489	294,395	24.8	74.6		
〃 9月	3.03	186,056	61,744	9,779	23,031	12,316	3,391	7,460	25,009	4,339	13,607	25,380	13,274	33.2	3.32	353,201	295,020	203,497	30.7	69.0		
〃 10月	3.01	214,183	66,084	12,718	22,126	13,225	5,657	10,528	25,586	5,572	16,215	36,471	16,720	30.9	3.16	410,232	354,368	228,284	30.2	64.4		
〃 11月	3.03	209,256	63,550	14,147	22,280	7,538	6,655	9,941	32,031	4,865	14,144	34,105	16,756	30.4	3.28	354,509	298,451	223,021	29.2	74.7		
〃 12月	3.03	254,058	79,033	13,209	20,951	11,728	8,754	12,389	29,981	3,664	22,036	52,314	23,309	31.1	3.32	813,215	710,538	278,309	29.4	39.2		
令和5年 1月	3.04	238,650	69,067	11,855	22,638	13,773	7,518	10,883	30,402	3,505	20,052	48,957	16,916	28.9	3.31	371,769	324,383	247,681	28.8	76.4		
〃 2月	3.04	210,388	64,649	11,774	20,631	11,105	5,783	13,106	25,350	2,691	13,511	41,788	15,977	30.7	3.41	428,140	371,319	228,725	29.7	61.6		
〃 3月	3.06	253,634	73,274	17,717	18,917	9,423	6,811	13,117	26,750	5,220	29,852	52,554	23,970	28.9	3.42	395,541	341,540	275,916	26.9	80.8		
〃 4月	3.07	249,566	72,413	16,904	20,762	7,362	9,030	14,443	33,860	5,509	17,698	51,585	16,737	29.0	3.44	438,777	360,756	278,663	26.7	77.2		
〃 5月	3.04	227,496	72,866	15,585	17,574	15,627	5,290	13,065	28,677	3,051	20,673	35,088	15,529	32.0	3.36	340,433	278,193	237,661	29.1	85.4		
〃 6月	3.05	206,157	65,662	17,175	19,832	9,190	4,388	12,350	28,044	4,118	18,300	27,098	13,909	31.9	3.42	614,646	523,843	227,581	27.5	43.4		
〃 7月	3.04	209,381	65,836	19,672	19,933	8,324	4,177	8,857	27,567	3,739	16,451	34,825	14,721	31.4	3.42	452,736	389,633	225,246	28.0	57.8		
〃 8月	3.03	215,090	71,303	16,540	22,417	7,347	2,433	8,963	26,185	2,379	21,683	35,839	13,378	33.2	3.31	403,946	347,729	220,478	30.5	63.4		
〃 9月	3.02	199,667	64,051	14,296	20,945	6,912	4,709	9,660	24,664	6,656	16,909	30,864	14,789	32.1	3.42	380,290	326,894	220,712	29.2	67.5		
〃 10月	3.02	258,571	67,716	15,562	18,797	7,303	5,953	9,344	43,680	4,549	19,853	65,814	35,885	26.2	3.33	413,179	360,888	304,236	22.2	84.3		
〃 11月	3.02	206,875	70,455	13,774	17,765	8,243	6,608	9,661	29,425	6,351	15,051	29,542	15,661	34.1	3.27	373,322	318,443	223,937	31.5	70.3		
〃 12月	2.99	224,369	78,065	15,526	17,568	9,314	6,357	10,142	23,952	3,259	21,666	38,520	15,537	34.8	3.27	777,988	658,458	255,810	32.0	38.8		
令和6年 1月	2.99	222,188	67,600	26,815	17,841	8,790	5,376	10,170	28,475	2,681	15,438	39,002	17,492	30.4	3.30	373,599	321,507	227,438	31.9	70.7		
〃 2月																						
〃 3月																						
〃 4月																						
〃 5月																						
〃 6月																						
〃 7月																						
〃 8月																						
〃 9月																						
〃 10月																						
〃 11月																						
〃 12月																						

表5 沖縄県主要家計指標(名目)

(令和6年1月)

対前年・前年同月名目増減率

(単位：%)

	二人以上の世帯													二人以上の世帯のうち勤労者世帯			
	世帯人員	消費支出	食料	住居	光熱水道	家具・家事用品	被服及び履物	保健医療	交通通信	教育	教養娯楽	その他の消費支出 諸雑費	世帯人員	実収入	可処分所得	消費支出	
平成 28年平均	-	-2.2	2.2	5.3	-0.9	7.8	-6.3	2.4	-3.8	5.7	-16.1	-9.0	2.1	-	-4.8	-2.6	-5.8
〃 29年平均	-	-2.0	0.0	-6.6	0.5	-6.2	1.3	-8.8	-8.6	-14.0	4.8	3.3	5.8	-	0.4	1.0	2.1
〃 30年平均	-	3.5	4.9	10.3	3.8	5.2	10.4	2.7	-1.5	22.7	2.5	-2.1	-0.7	-	1.5	1.4	3.1
令和元年平均	-	2.7	0.7	-26.2	-3.5	6.4	-4.8	9.5	11.2	8.8	21.4	8.6	-5.2	-	3.1	-0.5	5.7
令和2年平均	-	-5.8	7.9	6.9	-0.3	16.4	-8.3	-4.4	-4.0	-49.0	-22.5	-23.0	-5.9	-	4.9	7.1	-9.8
令和3年平均	-	8.2	-1.2	17.4	1.7	-4.5	0.7	26.2	7.5	72.3	15.3	15.9	19.8	-	11.6	8.5	12.1
令和4年平均	-	1.1	1.7	-16.9	7.9	9.6	6.2	-6.2	-1.0	-23.7	6.3	8.8	29.9	-	1.5	1.4	-1.6
令和5年平均	-	-0.4	5.1	-2.7	-5.0	-12.0	-6.8	3.2	-7.0	-20.9	12.2	-0.7	-14.9	-	1.7	2.3	-1.6
令和4年1月	-	20.5	-9.8	10.8	28.8	-6.9	-2.8	-13.5	-3.5	38.7	-1.2	116.9	283.8	-	-10.4	-8.0	2.2
〃 2月	-	9.3	-5.8	-8.8	18.4	-2.1	39.1	9.6	57.2	-44.1	7.3	21.8	24.7	-	-11.1	-9.2	6.1
〃 3月	-	-10.3	-4.9	-58.0	10.8	-18.6	-8.7	-18.3	11.7	10.8	-8.7	-4.9	-0.3	-	-10.5	-9.8	-10.1
〃 4月	-	-8.6	0.8	6.8	10.8	-11.7	-23.7	-46.5	-10.7	-41.2	0.7	-16.7	10.7	-	-7.1	-9.0	-4.4
〃 5月	-	-10.3	2.2	-17.3	1.2	-21.8	13.8	4.0	-42.2	18.6	16.8	-11.2	-11.9	-	0.9	3.2	-15.0
〃 6月	-	0.5	-2.5	-26.1	-0.9	16.1	40.7	10.7	-2.8	-24.2	0.6	20.5	26.5	-	-24.5	-23.4	-8.1
〃 7月	-	11.2	8.6	-6.9	1.5	12.2	15.7	14.2	9.5	-1.9	41.5	23.0	23.6	-	16.5	16.1	12.1
〃 8月	-	26.2	9.4	59.1	5.0	42.5	16.5	53.8	38.6	-64.5	68.9	34.0	34.7	-	23.1	22.4	29.9
〃 9月	-	-11.4	0.9	-24.9	7.6	55.3	-20.5	-45.9	-9.8	-64.8	4.7	-28.0	-14.2	-	16.6	13.0	-6.3
〃 10月	-	-5.0	3.9	-12.0	-2.7	72.4	-20.3	5.0	-13.8	-29.9	-1.8	-20.3	4.8	-	13.8	14.2	-11.1
〃 11月	-	0.1	5.3	-1.5	13.6	-6.7	23.9	-4.0	-3.1	-17.8	-32.1	9.6	7.4	-	4.8	0.1	-7.8
〃 12月	-	-2.2	11.9	-48.8	7.9	8.0	30.5	8.5	-5.8	-3.1	5.9	-10.6	18.2	-	16.1	15.0	0.6
令和5年1月	-	-5.1	10.4	-26.9	13.1	60.7	25.3	15.0	18.9	-26.1	46.1	-42.1	-68.1	-	17.8	18.5	5.2
〃 2月	-	-2.9	9.9	-27.4	-5.3	45.2	-10.3	31.2	-39.8	-51.9	-18.6	32.5	-7.5	-	7.7	6.4	-10.6
〃 3月	-	5.5	14.0	11.6	-4.6	-17.4	-8.7	41.8	-25.7	-57.7	69.1	13.5	27.1	-	14.9	17.3	-1.8
〃 4月	-	11.5	11.1	-31.0	1.7	-15.6	56.4	37.9	2.0	81.1	-1.2	49.2	-6.3	-	5.2	3.0	10.2
〃 5月	-	9.8	9.1	15.1	-4.0	75.5	-14.9	17.0	2.0	-45.0	23.0	10.4	-9.4	-	-10.2	-6.5	-1.0
〃 6月	-	0.2	6.0	26.8	3.7	-8.5	-30.9	12.2	-2.9	-29.0	28.7	-22.2	-22.1	-	22.9	22.8	2.0
〃 7月	-	-12.0	-6.5	-1.6	-1.1	-24.0	-35.8	-25.8	-10.6	-47.5	-21.1	-11.2	-19.6	-	-17.8	-14.6	-18.7
〃 8月	-	-18.8	-4.4	-24.1	0.0	-60.2	-50.0	-43.6	-30.4	27.6	-4.7	-19.6	-33.1	-	-13.3	-11.9	-25.1
〃 9月	-	7.3	3.7	46.2	-9.1	-43.9	38.9	29.5	-1.4	53.4	24.3	21.6	11.4	-	7.7	10.8	8.5
〃 10月	-	20.7	2.5	22.4	-15.0	-44.8	5.2	-11.2	70.7	-18.4	22.4	80.5	114.6	-	0.7	1.8	33.3
〃 11月	-	-1.1	10.9	-2.6	-20.3	9.4	-0.7	-2.8	-8.1	30.5	6.4	-13.4	-6.5	-	5.3	6.7	0.4
〃 12月	-	-11.7	-1.2	17.5	-16.1	-20.6	-27.4	-18.1	-20.1	-11.1	-1.7	-26.4	-33.3	-	-4.3	-7.3	-8.1
令和6年1月	-	-6.9	-2.1	126.2	-21.2	-36.2	-28.5	-6.6	-6.3	-23.5	-23.0	-20.3	3.4	-	0.5	-0.9	-8.2
〃 2月																	
〃 3月																	
〃 4月																	
〃 5月																	
〃 6月																	
〃 7月																	
〃 8月																	
〃 9月																	
〃 10月																	
〃 11月																	
〃 12月																	

表6 沖縄県主要家計指標(実質)

(令和6年1月)

対前年・前年同月実質増減率

(単位: %)

	二人以上の世帯													二人以上の世帯のうち勤労者世帯			
	世帯人員	消費支出	食料	住居	光熱水道	家具・家事用品	被服及び履物	保健医療	交通通信	教育	教養娯楽	その他の消費支出 諸雑費	世帯人員	実収入	可処分所得	消費支出	
平成28年平均	-	-2.4	0.3	5.1	3.1	10.2	-7.3	1.5	-2.5	4.0	-16.5	-	1.8	-	-4.9	-2.8	-6.0
〃29年平均	-	-2.6	-0.3	-6.4	-3.0	-5.2	0.1	-9.8	-8.9	-14.9	4.4	-	5.3	-	-0.2	0.4	1.5
〃30年平均	-	2.4	3.4	10.4	-0.4	6.1	11.7	2.5	-2.6	22.7	1.5	-	-0.4	-	0.4	0.3	2.0
令和元年平均	-	2.2	-0.1	-26.6	-5.3	6.7	-5.1	8.9	11.9	10.3	19.2	-	-3.2	-	2.6	-0.9	5.3
令和2年平均	-	-5.3	6.3	5.4	2.9	16.1	-8.8	-4.8	-2.8	-44.7	-22.4	-	0.9	-	5.5	7.6	-9.4
令和3年平均	-	8.3	-1.8	15.6	-0.8	-7.1	-0.4	25.5	14.7	73.0	14.3	-	17.9	-	11.7	8.6	12.2
令和4年平均	-	-2.2	-3.3	-17.9	-3.9	8.5	3.8	-6.4	0.3	-24.3	4.4	-	28.8	-	-1.8	-1.9	-4.7
令和5年平均	-	-4.5	2.5	-3.2	-16.0	-10.6	-8.3	-4.2	-7.1	-25.8	9.6	-	-18.0	-	-2.5	-1.9	-5.6
令和4年1月	-	19.9	-11.8	10.5	15.0	-5.6	-3.4	-14.5	6.7	37.7	-1.7	-	279.2	-	-10.9	-8.5	1.7
〃2月	-	8.1	-8.5	-9.0	3.6	0.1	38.7	7.6	72.8	-44.5	6.3	-	22.8	-	-12.1	-10.2	4.9
〃3月	-	-11.6	-7.8	-58.1	-4.8	-16.6	-9.1	-17.9	21.8	10.4	-10.1	-	-1.2	-	-11.7	-11.0	-11.4
〃4月	-	-11.6	-3.4	6.4	-4.6	-11.7	-24.2	-46.2	-11.2	-41.6	-1.6	-	10.0	-	-10.2	-12.0	-7.6
〃5月	-	-13.2	-2.3	-18.1	-11.7	-23.6	13.7	4.4	-42.2	17.8	14.3	-	-12.1	-	-2.5	-0.2	-17.8
〃6月	-	-2.8	-6.7	-26.8	-12.7	13.6	37.6	10.9	-2.8	-24.3	-1.2	-	25.6	-	-26.9	-26.0	-11.1
〃7月	-	7.2	3.3	-8.4	-9.6	12.4	11.6	13.8	9.0	-2.8	39.2	-	21.4	-	12.4	12.0	8.1
〃8月	-	21.4	3.6	57.0	-5.7	40.3	12.4	54.6	36.0	-64.8	64.6	-	33.0	-	18.3	17.7	24.9
〃9月	-	-15.0	-4.9	-26.1	-4.2	51.7	-22.0	-45.9	-11.1	-65.1	1.5	-	-14.9	-	11.8	8.4	-10.2
〃10月	-	-9.6	-3.3	-13.8	-12.6	65.9	-23.6	4.8	-16.5	-30.5	-4.1	-	4.4	-	8.3	8.6	-15.4
〃11月	-	-4.6	-2.5	-3.7	3.0	-10.1	18.2	-4.0	-5.4	-18.6	-32.9	-	6.7	-	-0.1	-4.6	-12.1
〃12月	-	-6.2	3.7	-49.9	3.4	5.6	24.6	7.1	-8.6	-4.0	4.9	-	17.3	-	11.3	10.3	-3.6
令和5年1月	-	-9.4	1.7	-28.6	11.0	52.3	20.5	14.0	15.4	-26.8	42.3	-	-68.6	-	12.5	13.2	0.4
〃2月	-	-6.0	0.9	-29.0	7.3	31.9	-14.2	28.8	-41.2	-52.3	-19.8	-	-8.5	-	4.2	3.0	-13.4
〃3月	-	1.9	4.4	9.2	6.9	-25.9	-14.8	38.6	-27.1	-58.1	66.0	-	25.8	-	10.9	13.2	-5.2
〃4月	-	6.8	1.2	-32.7	7.3	-24.6	48.6	35.7	0.3	79.1	-3.7	-	-7.5	-	0.8	-1.4	5.5
〃5月	-	5.4	-1.1	12.7	5.7	59.7	-19.6	15.2	0.3	-45.6	19.4	-	-11.7	-	-13.8	-10.3	-5.0
〃6月	-	-5.0	-3.4	24.3	1.0	-15.9	-34.0	9.4	-4.6	-29.8	24.6	-	-24.0	-	16.6	16.5	-3.2
〃7月	-	-16.0	-15.2	-3.4	3.7	-31.3	-38.6	-27.5	-11.9	-47.9	-24.2	-	-21.0	-	-21.5	-18.4	-22.4
〃8月	-	-22.6	-14.0	-25.6	8.1	-64.1	-52.2	-44.8	-31.9	26.7	-7.7	-	-34.6	-	-17.3	-16.0	-28.6
〃9月	-	2.9	-5.3	43.5	1.3	-50.1	32.4	27.0	-4.8	52.3	20.4	-	8.6	-	3.2	6.2	4.0
〃10月	-	16.0	-5.1	20.7	-10.8	-50.6	3.7	-12.6	65.7	-18.9	18.2	-	109.6	-	-3.2	-2.2	28.0
〃11月	-	-5.0	3.0	-4.0	-16.1	-2.2	-2.4	-5.6	-10.6	29.6	1.1	-	-8.7	-	1.2	2.5	-3.5
〃12月	-	-15.2	-8.1	15.9	-12.7	-29.7	-29.9	-19.6	-22.2	-11.7	-6.0	-	-34.8	-	-8.2	-11.1	-11.8
令和6年1月	-	-10.3	-8.0	123.3	-17.8	-42.5	-31.7	-7.8	-9.1	-24.1	-26.4	-	1.2	-	-3.2	-4.5	-11.5
〃2月	-																
〃3月	-																
〃4月	-																
〃5月	-																
〃6月	-																
〃7月	-																
〃8月	-																
〃9月	-																
〃10月	-																
〃11月	-																
〃12月	-																

注1 消費者物価指数の平成27年基準改定に伴い、平成28年1月分から6月分までの実質増減率を遡及改定した。

注2 消費者物価指数については、平成18年から平成22年分までは平成17年基準、平成23年から平成27年分までは平成22年基準、平成28年1月以降は平成27年基準で算出している。

# 家計調査の概要

## 1. 調査の目的

家計調査は全国の全世帯（学生の単身世帯を除く）を対象に、家計収支の調査を行うことによって国民生活の実態を明らかにし、国の経済政策・社会政策の立案のため基礎資料を得ることを目的とする。

## 2. 調査の対象

調査は、総務大臣が指定する沖縄県内6市2町（那覇市・宜野湾市・宮古島市・石垣市・名護市・沖縄市・北谷町・八重瀬町）において、国勢調査の調査区に基づいて総務省統計局長が選定した単位区内における299世帯（単身世帯を含む）を対象とする。

調査単位区は1年間継続して調査し、毎月新たに選定した単位区と交替する。調査世帯は原則として6カ月間（単身世帯は3カ月間）継続して調査され、毎月順次新たに選定された世帯と交替する仕組みになっている。

## 3. 調査の方法

勤労者世帯及び無職世帯については、日々の家計上の収入及び支出が、個人営業世帯などの勤労者・無職以外の世帯については、支出のみが「家計簿」により調査される。世帯及び世帯員の属性、住居の状態に関する事項等は、すべての調査世帯について「世帯票」により調査される。また、すべての調査世帯について、記入開始月を含む過去1年間の収入が「年間収入調査票」により調査される。また、二人以上の世帯に対して、貯蓄・負債の保有状況及び住宅などの土地建物の購入計画について「貯蓄等調査票」により調査される。

## 4. 調査の法的根拠

家計調査は、国が行う重要な統計として、「統計法（平成19年法律第53号）」による「基幹統計」に指定され、統計法に基づいて公布された「家計調査規則（平成20年12月10日総務省令第141号）」に従って調査を実施している。