

平成17年工業統計調査結果 速報 (従業者4人以上の事業所)

沖縄県

| | | |
|---------|----------------|-------------|
| 事業所数 | 1,402 事業所 | (対前年比4.2%増) |
| 従業者数 | 2万4,500 人 | (対前年比0.3%増) |
| 製造品出荷額等 | 5,143億4,977 万円 | (対前年比0.7%増) |

1 概況

平成17年12月31日現在で実施した工業統計調査によると、事業所数は1,402事業所で前年に比べ56事業所増加(4.2%)した。また、従業者数は2万4,500人で70人増加(0.3%)、製造品出荷額等は5,143億4,977万円です35億9,087万円増加(0.7%)となった。

(表1参照)

図1-1 事業所数および従業者数の推移

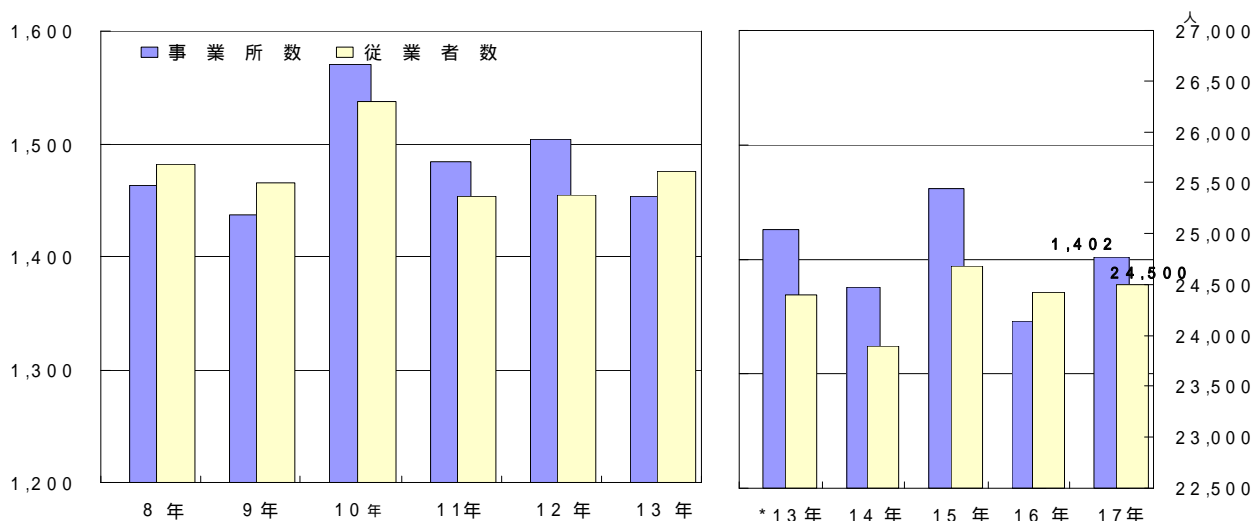
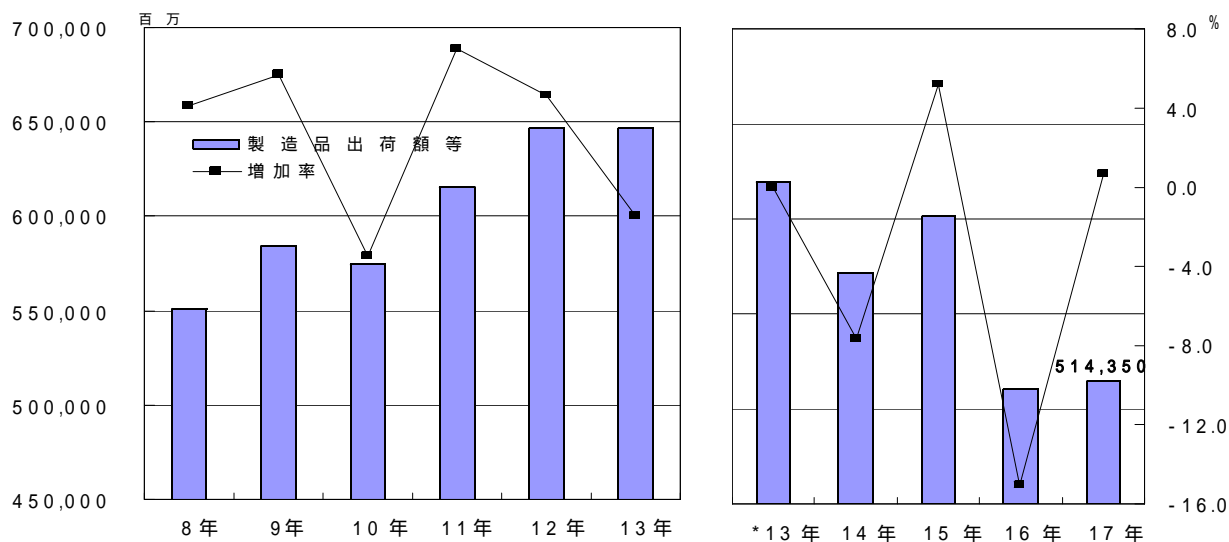


図1-2 製造品出荷額等の推移



*13年は、「新聞・出版」を除いた数値

表1 主要項目の10年間の推移

指数 平成8年 = 100

| 年次 | 事業所数 | | | | 従業者数 | | | |
|-----|--------|------|-----|--------|--------|-----|-----|-------|
| | 対前年増加数 | 対前年比 | 指数 | 対前年増加数 | 対前年比 | 指数 | | |
| 8 | 1,463 | 56 | 3.7 | 100.0 | 25,670 | 370 | 1.4 | 100.0 |
| 9 | 1,437 | 26 | 1.8 | 98.2 | 25,488 | 182 | 0.7 | 99.3 |
| 10 | 1,571 | 134 | 9.3 | 107.4 | 26,298 | 810 | 3.2 | 102.4 |
| 11 | 1,484 | 87 | 5.5 | 101.4 | 25,352 | 946 | 3.6 | 98.8 |
| 12 | 1,504 | 20 | 1.3 | 102.8 | 25,364 | 12 | 0.0 | 98.8 |
| 13 | 1,454 | 50 | 3.3 | 99.4 | 25,593 | 229 | 0.9 | 99.7 |
| *13 | 1,426 | - | - | 99.4 | 24,398 | - | - | 99.7 |
| 14 | 1,375 | 51 | 3.6 | 95.8 | 23,901 | 497 | 2.0 | 97.7 |
| 15 | 1,462 | 87 | 6.3 | 101.9 | 24,679 | 778 | 3.3 | 100.8 |
| 16 | 1,346 | 116 | 7.9 | 93.8 | 24,430 | 249 | 1.0 | 99.8 |
| 17 | 1,402 | 56 | 4.2 | 97.7 | 24,500 | 70 | 0.3 | 100.1 |

| 年次 | 現金給与総額 | | | | 原材料使用額等 | | | |
|-----|-----------|----------|-----|--------|------------|-----------|------|-------|
| | 対前年増加数 | 対前年比 | 指数 | 対前年増加数 | 対前年比 | 指数 | | |
| 8 | 83,784.65 | 1,445.27 | 1.7 | 100.0 | 300,118.08 | 21,866.05 | 7.9 | 100.0 |
| 9 | 82,516.81 | 1,267.84 | 1.5 | 98.5 | 330,710.61 | 30,592.53 | 10.2 | 110.2 |
| 10 | 84,293.37 | 1,776.56 | 2.2 | 100.6 | 317,788.91 | 12,921.70 | 3.9 | 105.9 |
| 11 | 84,298.92 | 5.55 | 0.0 | 100.6 | 352,537.38 | 34,748.47 | 10.9 | 117.5 |
| 12 | 79,954.82 | 4,344.10 | 5.2 | 95.4 | 381,290.95 | 28,753.57 | 8.2 | 127.0 |
| 13 | 77,796.21 | 2,158.61 | 2.7 | 92.9 | 372,742.74 | 8,548.21 | 2.2 | 124.2 |
| *13 | 71,456.79 | - | - | 92.9 | 366,817.23 | - | - | 124.2 |
| 14 | 69,667.34 | 1,789.45 | 2.5 | 90.5 | 349,827.17 | 16,990.06 | 4.6 | 118.4 |
| 15 | 67,580.84 | 2,086.50 | 3.0 | 87.8 | 344,153.10 | 5,674.07 | 1.6 | 116.5 |
| 16 | 66,221.72 | 1,359.12 | 2.0 | 86.1 | 306,210.90 | 37,942.20 | 11.0 | 103.7 |
| 17 | 64,262.60 | 1,959.12 | 3.0 | 83.5 | 321,206.24 | 14,995.34 | 4.9 | 108.8 |

| 年次 | 製造品出荷額等 | | | | 粗付加価値額 | | | |
|-----|------------|-----------|------|--------|------------|-----------|------|-------|
| | 対前年増加数 | 対前年比 | 指数 | 対前年増加数 | 対前年比 | 指数 | | |
| 8 | 551,176.07 | 24,653.56 | 4.7 | 100.0 | 214,459.17 | 4,053.78 | 1.9 | 100.0 |
| 9 | 584,006.80 | 32,830.73 | 6.0 | 106.0 | 208,329.72 | 6,129.45 | 2.9 | 97.1 |
| 10 | 574,316.09 | 9,690.71 | 1.7 | 104.2 | 204,756.61 | 3,573.11 | 1.7 | 95.5 |
| 11 | 615,225.93 | 40,909.84 | 7.1 | 111.6 | 213,584.35 | 8,827.74 | 4.3 | 99.6 |
| 12 | 646,465.81 | 31,239.88 | 5.1 | 117.3 | 201,577.59 | 12,006.76 | 5.6 | 94.0 |
| 13 | 646,418.44 | 47.37 | 0.0 | 117.3 | 208,711.45 | 7,133.86 | 3.5 | 97.3 |
| *13 | 619,394.41 | - | - | 117.3 | 188,602.13 | - | - | 97.3 |
| 14 | 571,727.95 | 47,666.46 | 7.7 | 108.3 | 158,439.55 | 30,162.58 | 16.0 | 81.8 |
| 15 | 601,313.86 | 29,585.91 | 5.2 | 113.9 | 192,836.47 | 34,396.92 | 21.7 | 99.5 |
| 16 | 510,758.90 | 90,554.96 | 15.1 | 96.7 | 161,202.91 | 31,633.56 | 16.4 | 83.2 |
| 17 | 514,349.77 | 3,590.87 | 0.7 | 97.4 | 152,481.37 | 8,721.54 | 5.4 | 78.7 |

1 「*13」は、「新聞・出版」を除いた数値

2 H14以降の指数は、H8の数値（「新聞・出版」を除いた推計値）を基準とした数値