

# 平成16年工業統計調査結果 速報 (従業者4人以上の事業所)

## 沖縄県

事業所数	1,346	事業所 (対前年比7.9%減)
従業者数	2万4,430	人 (対前年比1.0%減)
製造品出荷額等	5,107億5,890	万円 (対前年比15.1%減)

### 1 概況

平成16年12月31日現在で実施した工業統計調査によると、事業所数は1,346事業所で前年に比べ116事業所減少(7.9%)した。また、従業者数は2万4,430人で249人減少(1.0%)、製造品出荷額等は5,107億5,890万円で905億5,496万円減少(15.1%)となった。

(表1参照)

図1-1 事業所数および従業者数の推移

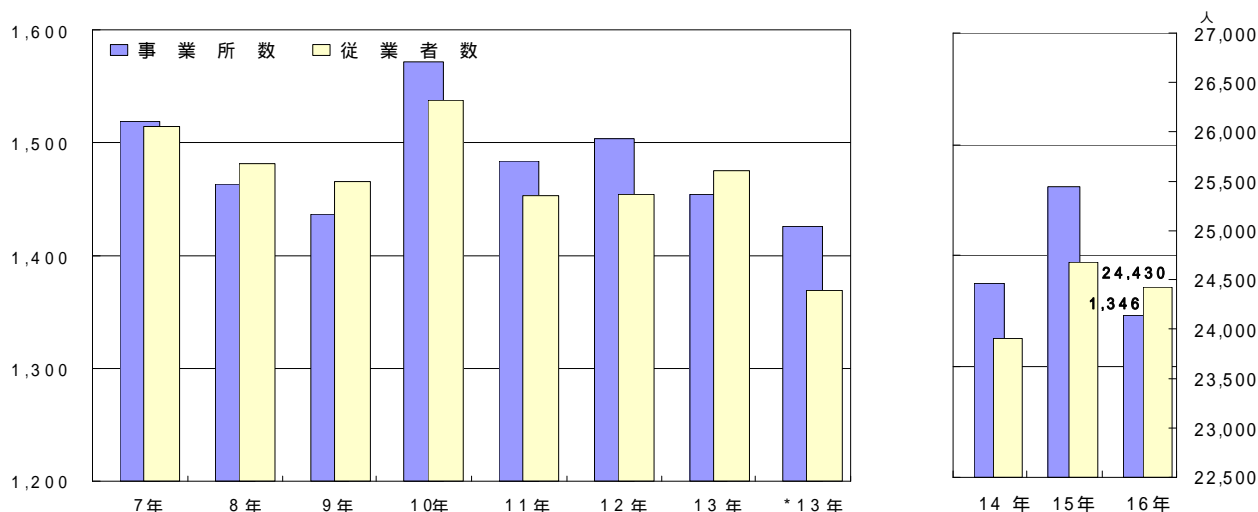
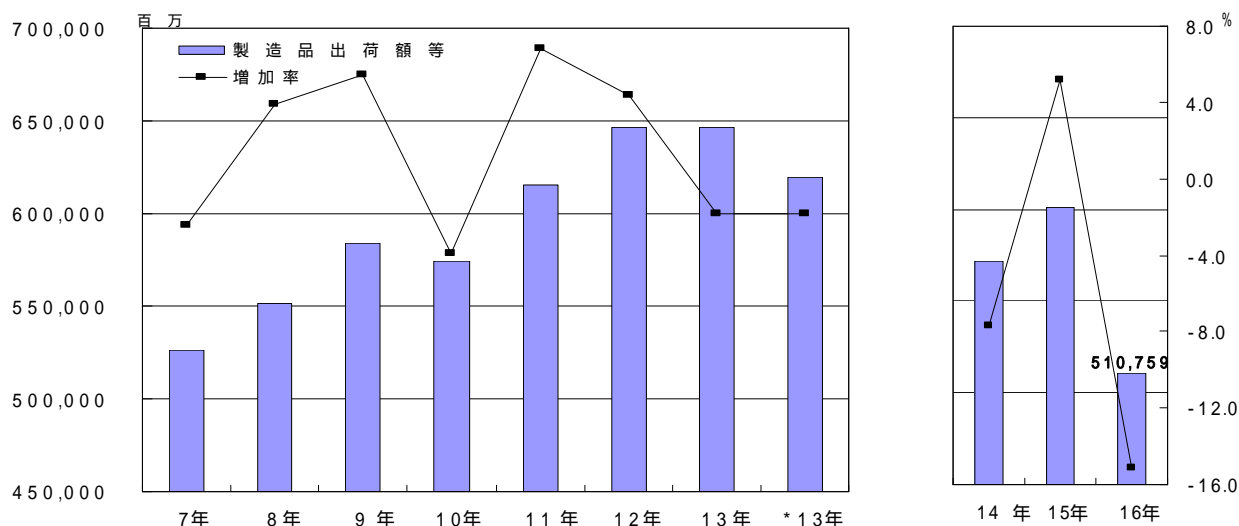


図1-2 製造品出荷額等の推移



\*13年は、「新聞・出版」を除いた数値

表1 主要項目の10年間の推移

指数 平成7年=100

年次	事業所数				従業員数			
		対前年増加数	対前年比	指数		対前年増加数	対前年比	指数
7	1,519	55	3.8	100.0	26,040	69	0.3	100.0
8	1,463	56	3.7	96.3	25,670	370	1.4	98.6
9	1,437	26	1.8	94.6	25,488	182	0.7	97.9
10	1,571	134	9.3	103.4	26,298	810	3.2	101.0
11	1,484	87	5.5	97.7	25,352	946	3.6	97.4
12	1,504	20	1.3	99.0	25,364	12	0.0	97.4
13	1,454	50	3.3	95.7	25,593	229	0.9	98.3
*13	1,426	-	-	95.7	24,398	-	-	98.3
14	1,375	51	3.6	92.3	23,901	497	2.0	96.3
15	1,462	87	6.3	98.1	24,679	778	3.3	99.4
16	1,346	116	7.9	90.4	24,430	249	1.0	98.4

年次	現金給与総額				原材料使用額等			
		対前年増加数	対前年比	指数		対前年増加数	対前年比	指数
7	85,229.92	2,709.62	3.3	100.0	278,252.03	1,350.35	0.5	100.0
8	83,784.65	1,445.27	1.7	98.3	300,118.08	21,866.05	7.9	107.9
9	82,516.81	1,267.84	1.5	96.8	330,710.61	30,592.53	10.2	118.9
10	84,293.37	1,776.56	2.2	98.9	317,788.91	12,921.70	3.9	114.2
11	84,298.92	5.55	0.0	98.9	352,537.38	34,748.47	10.9	126.7
12	79,954.82	4,344.10	5.2	93.8	381,290.95	28,753.57	8.2	137.0
13	77,796.21	2,158.61	2.7	91.3	372,742.74	8,548.21	2.2	134.0
*13	71,456.79	-	-	91.3	366,817.23	-	-	134.0
14	69,667.34	1,789.45	2.5	89.0	349,827.17	16,990.06	4.6	127.8
15	67,580.84	2,086.50	3.0	86.3	344,153.10	5,674.07	1.6	125.7
16	66,221.72	1,359.12	2.0	84.6	306,210.90	37,942.20	11.0	111.8

年次	製造品出荷額等				粗付加価値額			
		対前年増加数	対前年比	指数		対前年増加数	対前年比	指数
7	526,522.51	2,640.93	0.5	100.0	210,405.39	4,417.71	2.1	100.0
8	551,176.07	24,653.56	4.7	104.7	214,459.17	4,053.78	1.9	101.9
9	584,006.80	32,830.73	6.0	110.9	208,329.72	6,129.45	2.9	99.0
10	574,316.09	9,690.71	1.7	109.1	204,756.61	3,573.11	1.7	97.3
11	615,225.93	40,909.84	7.1	116.8	213,584.35	8,827.74	4.3	101.5
12	646,465.81	31,239.88	5.1	122.8	201,577.59	12,006.76	5.6	95.8
13	646,418.44	47.37	0.0	122.8	208,711.45	7,133.86	3.5	99.2
*13	619,394.41	-	-	122.8	188,602.13	-	-	99.2
14	571,727.95	47,666.46	7.7	113.3	158,439.55	30,162.58	16.0	83.3
15	601,313.86	29,585.91	5.2	119.2	192,836.47	34,396.92	21.7	101.4
16	510,758.90	90,554.96	15.1	101.2	161,214.57	31,621.90	16.4	84.8

1 「\*13」は、「新聞・出版」を除いた数値

2 H14以降の指数は、H7の数値（「新聞・出版」を除いた推計値）を基準とした数値