

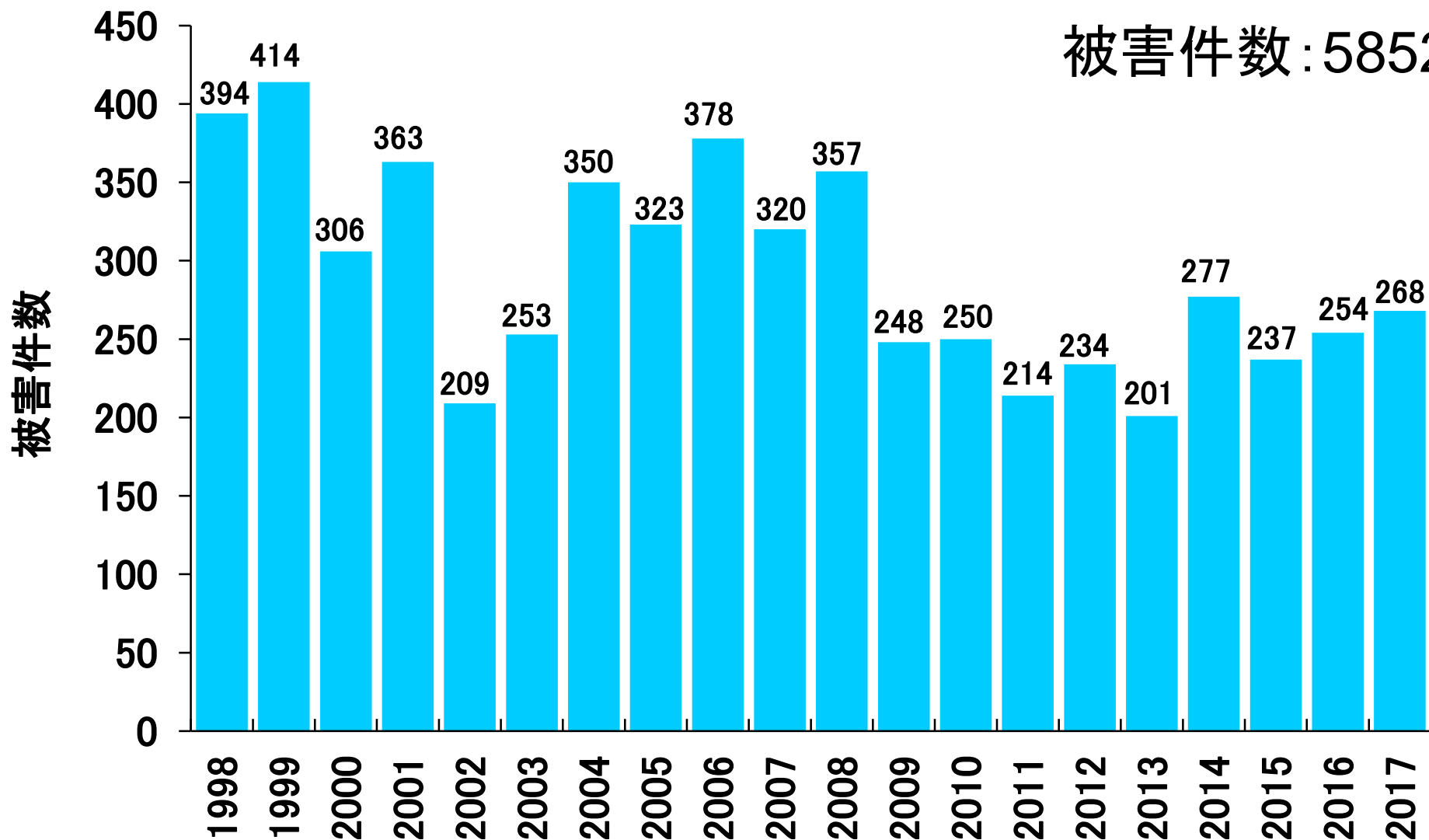
# 海洋危険生物による 被害の概要 (平成10年～29年)



# 年別被害発生状況

(1998~2017)

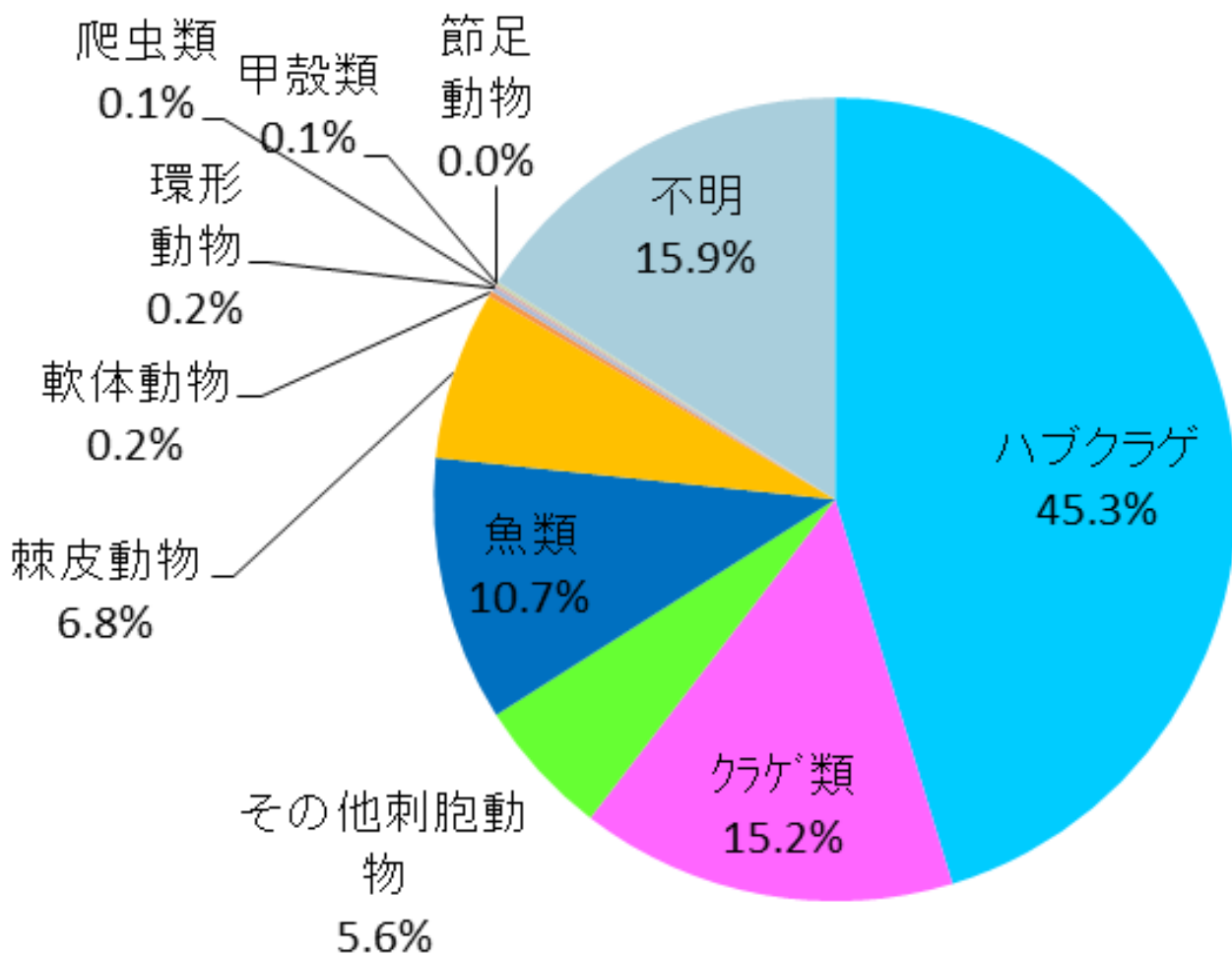
被害件数: 5852



# 海洋危険生物別被害発生状況

(1998~2017)

被害件数: 5852



- 刺胞動物  
クラゲ、イソギンチャクなど
- 魚類  
オコゼ、ゴンズイなど
- 棘皮動物  
ウニ、オニヒトデなど
- 軟体動物  
タコ、イモガイなど
- 環形動物  
ウミケムシ、ゴカイなど
- 爬虫類  
ウミヘビ
- 節足動物  
カニ、ゾエアなど

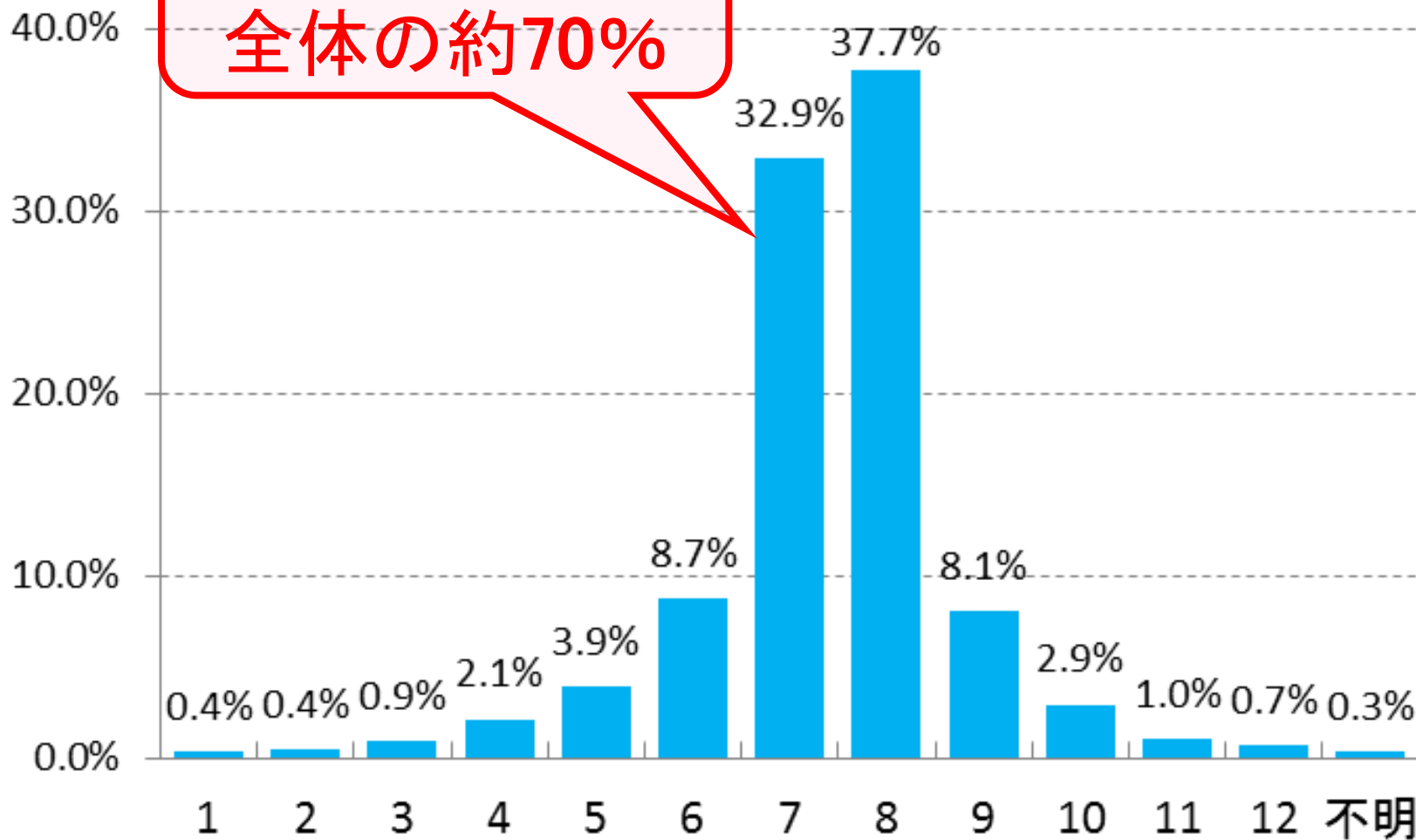
# 月別被害発生状況

(1998~2017)

被害件数: 5852

7~8月  
全体の約70%

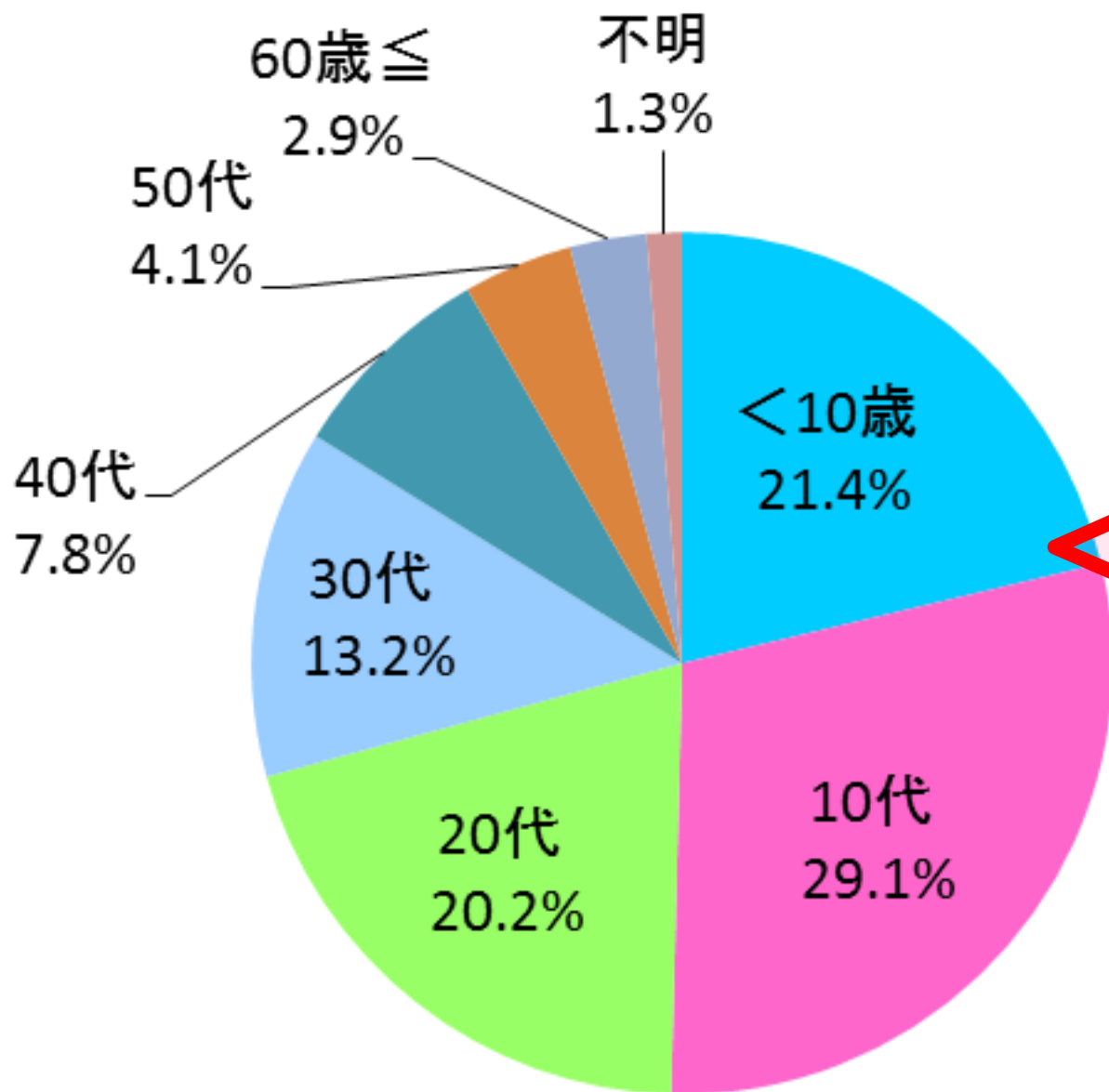
被害件数の割合



# 年代別被害発生状況

(1998~2017)

被害件数: 5852

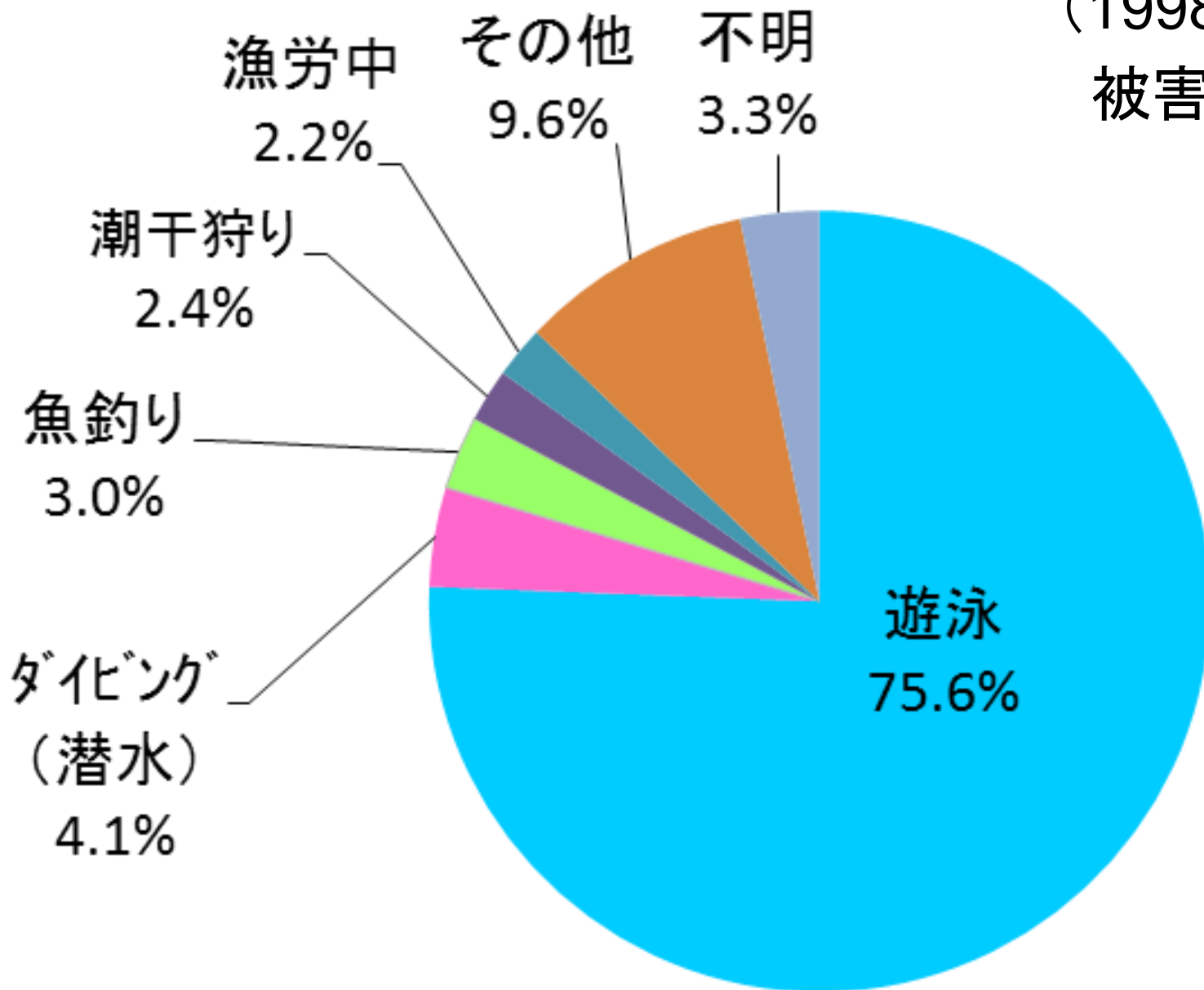


未成年者の被害  
約50%

# 行動別被害発生状況

(1998~2017)

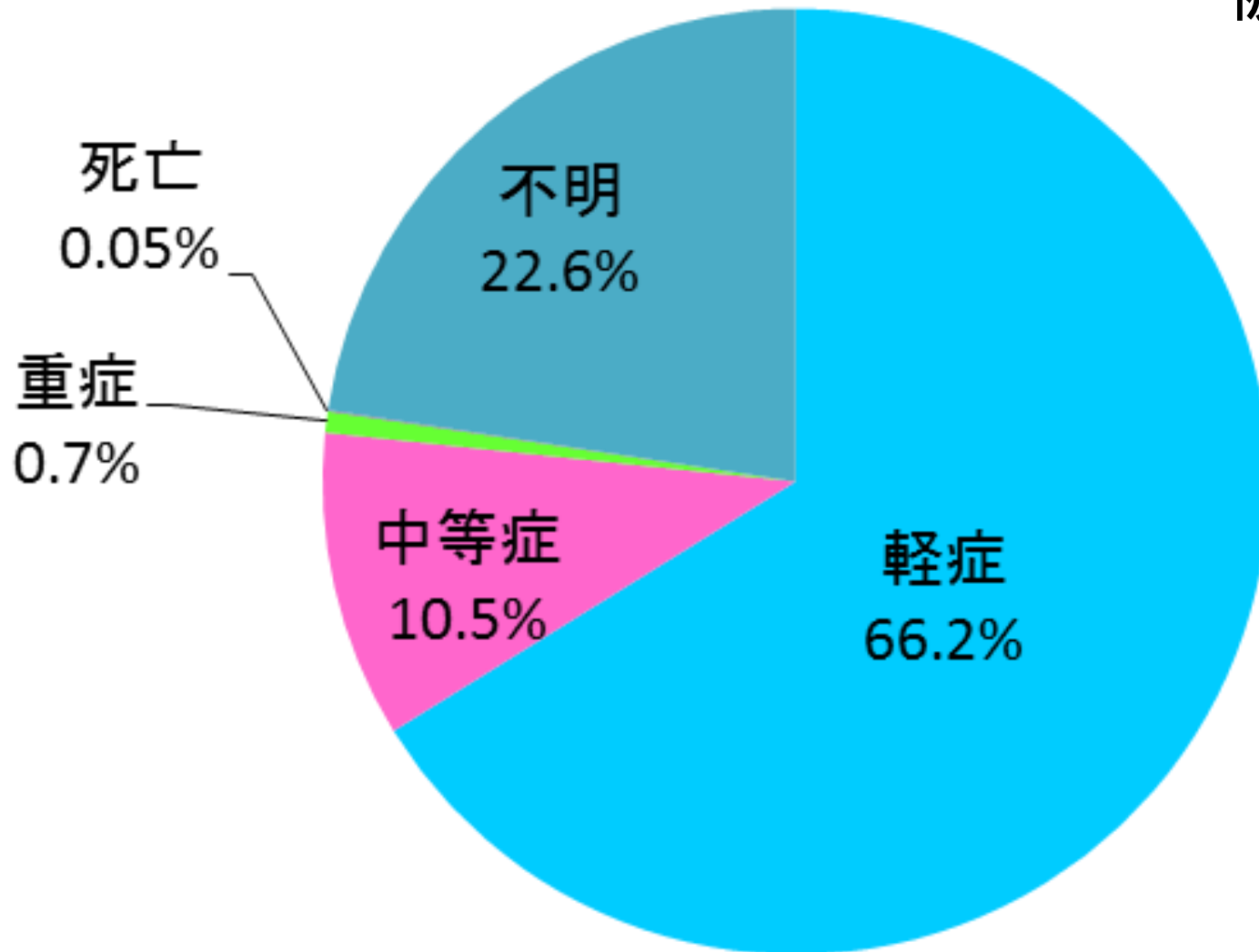
被害件数: 5852



# 重症度別被害発生状況

(1998~2017)

被害件数:5852



# 在住地別被害状況

(1998~2017)  
被害件数:5852

