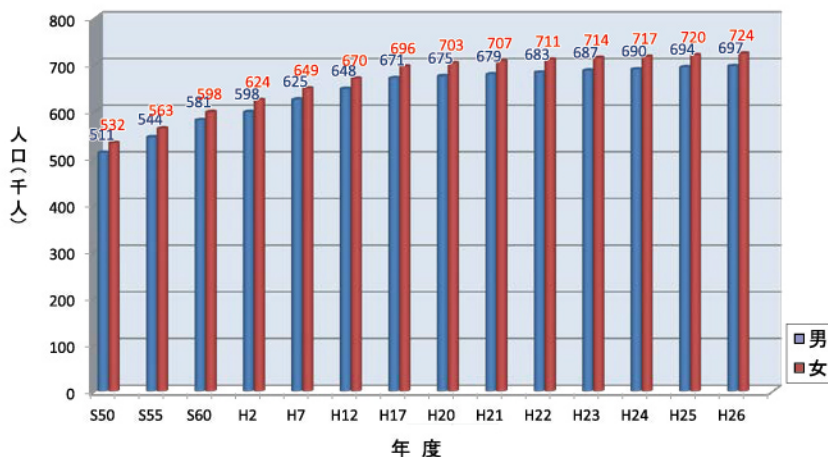


3. 人 口

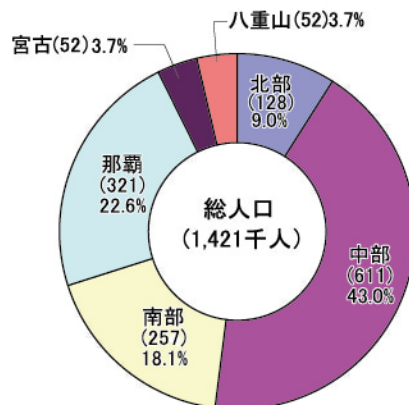
沖縄県の人口は復帰後毎年増加しており、今後ともこの傾向は続くものと思われる。しかし、この増加も都市部である中南部であり、離島・過疎地域ではほぼ横ばいである。

1) 総人口



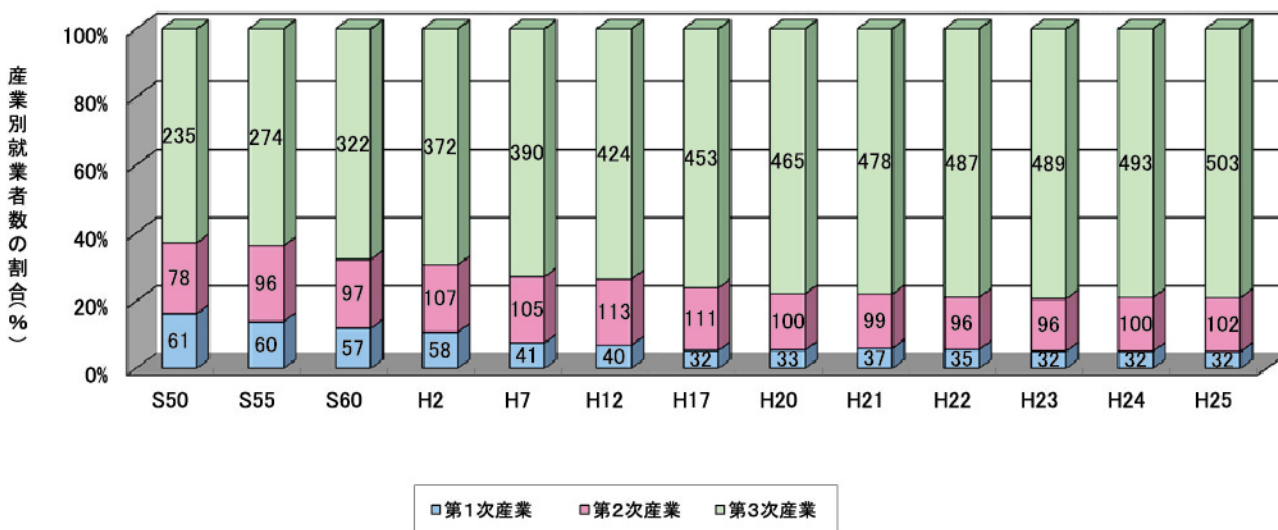
出典：沖縄県統計課「沖縄県の推計人口」

2) 地域別人口



出典：沖縄県統計課「沖縄県の推計人口」

3) 産業別就業者数の推移



	S50	S55	S60	H2	H7	H12	H17	H20	H21	H22	H23	H24	H25
全産業(千人)	376	430	476	537	536	579	595	606	619	618	619	627	642
第3次産業 (割合)	235 62.5%	274 63.7%	322 67.6%	372 69.3%	390 72.8%	424 73.2%	453 76.1%	466 76.9%	479 77.4%	487 78.8%	489 79.0%	493 78.6%	503 78.3%
第2次産業 (割合)	78 20.7%	96 22.3%	97 20.4%	107 19.9%	105 19.6%	113 19.5%	109 18.3%	101 16.7%	101 16.3%	96 15.5%	96 15.5%	100 15.3%	102 15.9%
第1次産業 (割合)	61 16.2%	60 14.0%	57 12.0%	58 10.8%	41 7.6%	40 6.9%	31 5.2%	36 5.9%	36 5.8%	35 5.7%	32 5.2%	32 5.1%	32 5.0%

出典：県統計課「労働力調査」