

ソデイカ月報



2019-2020年漁期4月のソデイカ漁獲状況

ソデイカ漁獲状況聞き取り・アンケート調査へのご協力ありがとうございました。

関係各機関の4月の漁獲量合計は **286,979 kg** でした。

※水産公社取扱分を含む。

※本集計は県内24漁協と水産公社を対象にしたものです。

令和2年5月21日 発行

地域	漁協名	漁獲量(kg)	前年同月比較		地区合計(kg)	前年同月比(%)
			漁獲量(kg)	(%)		
本島北部	国頭	2,176	1,067	204%	51,310	170%
	名護	24,655	16,098	153%		
	伊江	22,975	12,385	186%		
	宜野座村	120	44	272%		
	本部	0	265	—		
	金武	1,185	303	391%		
	今帰仁	200	0	△		
本島中部	石川市	1,226	0	△	128,000	144%
	具志川	655	0	△		
	与那城	298	4,656	6%		
	沖縄市	3,092	1,755	176%		
	読谷	6,193	4,451	139%		
	与那原西原	95,129	60,347	158%		
	浦添宜野湾	21,407	17,476	122%		
本島南部	糸満	41,970	40,997	102%	83,034	112%
	港川	4,754	6,525	73%		
	知念	11,773	12,384	95%		
	那覇地区	5,994	3,278	183%		
	那覇市沿岸	18,426	9,388	196%		
	久米島	117	1,717	7%		
宮古・八重山	宮古島	50	129	39%	4,055	177%
	伊良部	0	0	—		
	八重山	4,005	2,150	186%		
	与那国	0	15	—		
水産公社取扱量(kg)		20,579	13,429	153%	本島南部平均単価	
合計		286,979	208,859	137%	1,141 円/kg	

右の図は、県内24漁協と水産公社を合わせたソデイカ漁獲量を過去の漁期と比較したものです。参考にしてください。

今年4月の漁獲量は約287tで、昨年同月の漁獲量よりも **37%増加**しました。また過去5年間の平均漁獲量(269t)よりも7%程度多い水揚げとなっています。

ご意見・お問い合わせは下記へどうぞ。
また掲載内容のご利用については、下記あてまでご相談ください。

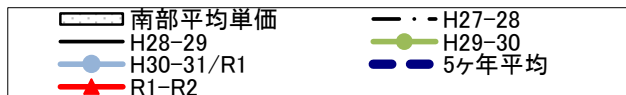
沖縄県水産海洋技術センター担当: 南洋一
〒901-0354 沖縄県糸満市字喜屋武1528

TEL : 098(852)4531・4530

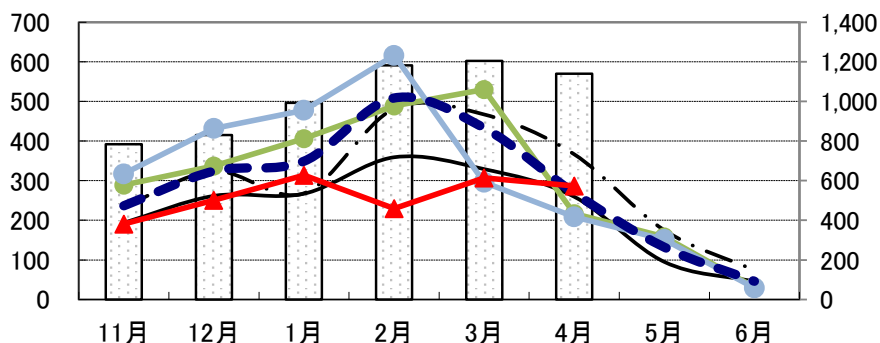
FAX : 098(852)4533

E-mail: minamiyc@pref.okinawa.lg.jp

漁獲量
(トン)



単価
(円/kg)



県内24漁協におけるソデイカ漁獲量の推移 (水産公社取扱分を含む)