

ソデイカ月報訂正版



2019-2020年漁期3月のソデイカ漁獲状況

ソデイカ漁獲状況聞き取り・アンケート調査へのご協力ありがとうございました。

関係各機関の3月の漁獲量合計は **307,441 kg** でした。

※水産公社取扱分を含む。

※本集計は県内24漁協と水産公社を対象にしたものです。

令和2年4月30日 発行

地域	漁協名	漁獲量(kg)	前年同月比較		地区合計(kg)	前年同月比(%)
			漁獲量(kg)	(%)		
本島北部	国頭	2,539	3,437	74%	62,396	102%
	名護	34,164	34,678	99%		
	伊江	24,003	21,274	113%		
	宜野座村	0	208	—		
	本部	427	0	△		
	金武	416	1,647	25%		
	今帰仁	847	0	△		
本島中部	石川市	1,141	0	△	111,003	116%
	具志川	1,107	0	△		
	与那城	3,289	4,682	70%		
	沖縄市	169	6,939	2%		
	読谷	1,060	7,802	14%		
	与那原西原	70,954	49,690	143%		
	浦添宜野湾	33,284	26,557	125%		
本島南部	糸満	51,286	56,352	91%	92,933	103%
	港川	8,946	3,436	260%		
	知念	18,790	12,384	152%		
	那覇地区	5,717	6,022	95%		
	那覇市沿岸	7,907	11,471	69%		
	久米島	287	569	50%		
宮古・八重山	宮古島	0	1,012	—	9,868	109%
	伊良部	0	0	—		
	八重山	9,868	8,027	123%		
	与那国	0	0	—		
水産公社取扱量(kg)		31,240	39,826	78%	本島南部平均単価	
合計		307,441	296,013	104%	1,204 円/kg	

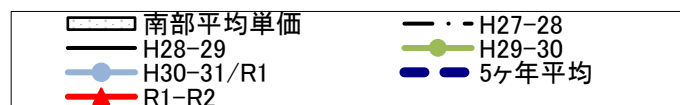
右の図は、県内24漁協と水産公社を合わせたソデイカ漁獲量を過去の漁期と比較したものです。参考にしてください。

今年3月の漁獲量は約307tで、昨年同月の漁獲量よりも **4%増加**しました。また過去5年間の平均漁獲量(433t)よりも29%程度少ない水揚げとなっています。

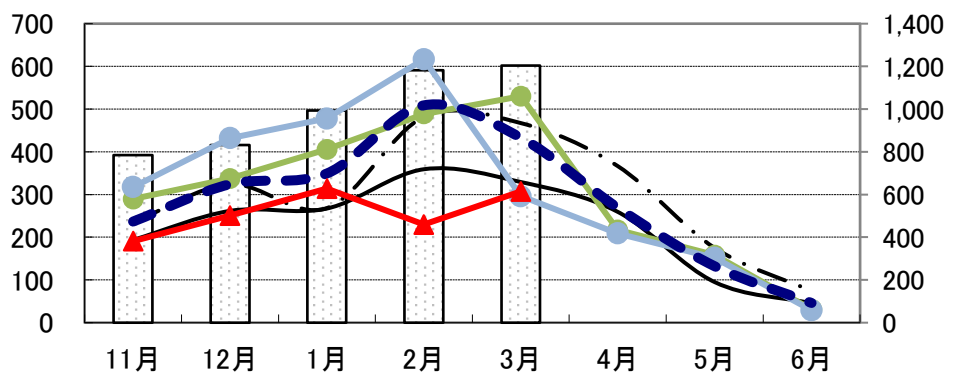
ご意見・お問い合わせは下記へどうぞ。
また掲載内容のご利用については、下記あてまでご相談ください。

沖縄県水産海洋技術センター担当: 南洋一
〒901-0354 沖縄県糸満市字喜屋武1528
TEL : 098(852)4531・4530
FAX : 098(852)4533
E-mail : minamiyc@pref.okinawa.lg.jp

漁獲量 (トン)



単価 (円/kg)



県内24漁協におけるソデイカ漁獲量の推移 (水産公社取扱分を含む)