

ソデイカ月報



平成28-29年漁期3月のソデイカ漁獲状況

ソデイカ漁獲状況聞き取り・アンケート調査へのご協力ありがとうございました。

関係各機関の3月の漁獲量合計は

329,306 kg でした。

※水産公社取扱分を含む。

※本集計は県内24漁協と水産公社を対象にしたものです。

平成29年4月24日 発行

地域	漁協名	漁獲量(kg)	前年同月比較		地区合計 (kg)	前年同月比 (%)
			漁獲量(kg)	(%)		
本島北部	国頭	2,372	5,769	41%	49,993	62%
	名護	17,707	34,921	51%		
	伊江	28,781	35,216	82%		
	宜野座村	794	1,836	43%		
	本部	0	0	—		
	金武	0	2,330	—		
	今帰仁	340	391	87%		
本島中部	石川市	0	2,352	—	105,956	64%
	具志川	2,245	3,203	70%		
	与那城	3,963	4,330	92%		
	沖縄市	7,100	9,460	75%		
	読谷	4,428	4,138	107%		
	与那原西原	57,960	92,915	62%		
	浦添宜野湾	30,260	49,987	61%		
本島南部	糸満	66,339	84,561	78%	128,142	80%
	港川	7,116	7,918	90%		
	知念	30,503	30,794	99%		
	那覇地区	4,072	11,205	36%		
	那覇市沿岸	19,923	24,782	80%		
	久米島	189	1,235	15%		
宮古・八重山	宮古島	462	777	59%	6,338	285%
	伊良部	0	0	—		
	八重山	5,876	1,451	405%		
	与那国	0	0	—		
水産公社取扱量(kg)		38,876	57,735	67%	本島南部平均単価	
合計		329,306	467,305	70%	1,161 円/kg	

右の図は、県内24漁協と水産公社を合わせたソデイカ漁獲量を過去の漁期と比較したものです。参考にして下さい。

今年3月の漁獲量は、329tで、昨年同月の漁獲量よりも30%減でした。また過去5年間の平均漁獲量(541t)よりも40%少ない水揚げとなっています。

ご意見・お問い合わせは下記へどうぞ。
また掲載内容のご利用については、下記あてまでご相談下さい。

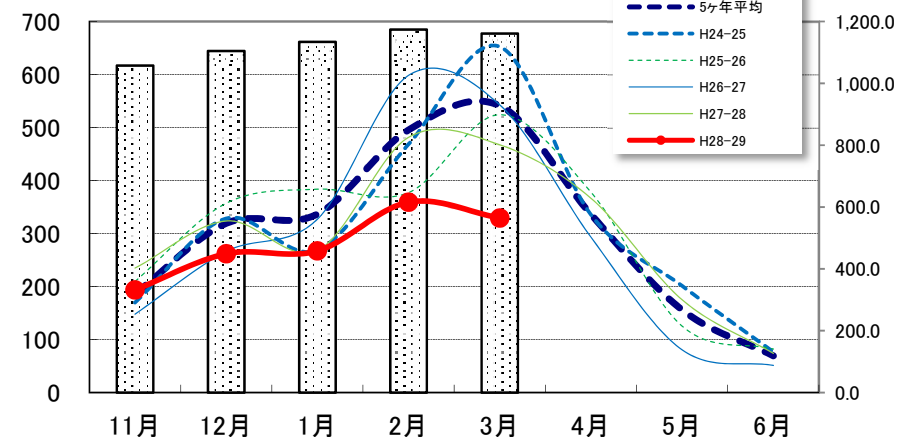
沖縄県水産海洋技術センター担当:加藤美奈子
〒901-0354沖縄県糸満市字喜屋武1528

TEL :098(852)4531・4530

FAX :098(852)4533

E-mail:katoumnk@pref.okinawa.lg.jp

漁獲量(トン)



県内24漁協におけるソデイカ漁獲量の推移
(水産公社取扱分を含む)