

ソデイカ月報



平成27年漁期11月のソデイカ漁獲状況

ソデイカ漁獲状況聞き取り・アンケート調査へのご協力ありがとうございました。

関係各機関の11月の漁獲量合計は **234,837 kg** でした。

※水産公社取扱分を含む。

※本集計は県内24漁協と水産公社を対象にしたものです。

平成27年12月17日 発行

| 地域 | 漁協名 | 漁獲量(kg) | 前年同月比較 | | 地区合計 (kg) | 前年同月比 (%) |
|-------------|-------|----------------|----------------|-------------|-------------------|--------------|
| | | | 漁獲量(kg) | (%) | | |
| 本島北部 | 国頭 | 5,960 | 6,219 | 96% | 39,371 | 207% |
| | 名護 | 7,061 | 3,412 | 207% | | |
| | 伊江 | 25,286 | 6,710 | 377% | | |
| | 宜野座村 | 0 | 800 | — | | |
| | 本部 | 0 | 0 | — | | |
| | 金武 | 1,064 | 1,838 | 58% | | |
| | 今帰仁 | 0 | 0 | — | | |
| 本島中部 | 石川市 | 1,295 | 0 | — | 66,973 | 345% |
| | 具志川 | 0 | 0 | — | | |
| | 与那城 | 2,343 | 1,505 | 156% | | |
| | 沖縄市 | 6,353 | 1,146 | 554% | | |
| | 読谷 | 194 | 363 | 53% | | |
| | 与那原西原 | 32,786 | 4,221 | 777% | | |
| | 浦添宜野湾 | 24,002 | 12,175 | 197% | | |
| 本島南部 | 糸満 | 67,940 | 62,932 | 108% | 101,699 | 106% |
| | 港川 | 5,083 | 9,345 | 54% | | |
| | 知念 | 15,587 | 12,858 | 121% | | |
| | 那覇地区 | 3,638 | 455 | 800% | | |
| | 那覇市沿岸 | 9,306 | 7,059 | 132% | | |
| | 久米島 | 146 | 3,733 | 4% | | |
| 宮古・八重山 | 宮古島 | 0 | 36 | — | 4,626 | 290% |
| | 伊良部 | 0 | 0 | — | | |
| | 八重山 | 4,626 | 1,559 | 297% | | |
| | 与那国 | 0 | 0 | — | | |
| 水産公社取扱量(kg) | | 22,314 | 11,564 | 193% | 本島南部平均単価 | |
| 合計 | | 234,837 | 147,931 | 159% | 1,115 円/kg | |

右の図は、県内24漁協と水産公社を合わせたソデイカ漁獲量を過去の漁期と比較したものです。参考にして下さい。

今年11月の漁獲量は、235tで、昨年同月の漁獲量の4割程度でした。また過去5年間の平均漁獲量(184t)の27%増の水揚げとなっています。

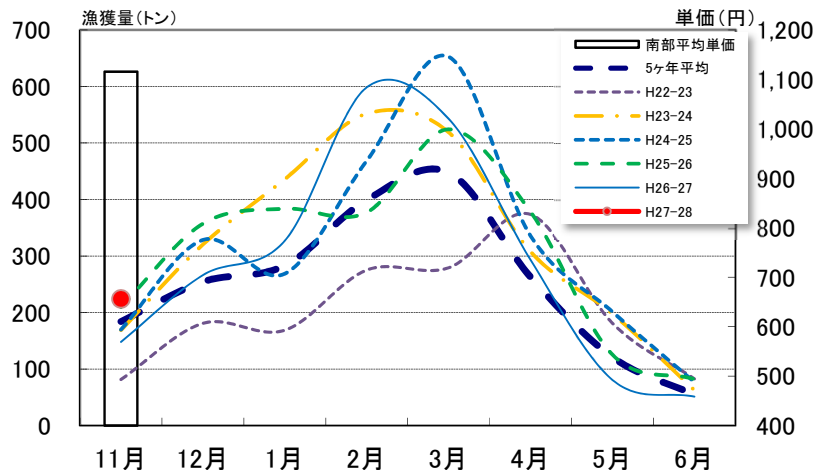
ご意見・お問い合わせは下記へどうぞ。
また掲載内容のご利用については、下記あてまでご相談下さい。

沖縄県水産海洋技術センター担当：加藤美奈子
〒901-0354 沖縄県糸満市字喜屋武1528

TEL : 098(852)4531・4530

FAX : 098(852)4533

E-mail : katoumnk@pref.okinawa.lg.jp



県内24漁協におけるソデイカ漁獲量の推移
(水産公社取扱分を含む)