

サンゴと魚の関係をさぐる

おきなわのいまいゆ

Vol. 5

～スズメダイのはなし～

① 美しいスズメダイの仲間

スズメダイの仲間はサンゴ礁でみられる魚で、大きさは10センチぐらいの小さな魚です。カラフルな色が美しく、サンゴの周りに群れているため、ダイビングの人気者です。スズメダイの仲間は体が小さいため、サンゴを隠れ家として暮らしています。しかし、サンゴの種類とスズメダイの関係については、調べることがたくさん残されています。ここでは、サンゴの種類・形とスズメダイの関係を調べることにしました。



クラカオスズメダイ



デバスズメダイ



レモンズズメダイ



ナミスズメダイ



ネットアイズズメダイ

② サンゴは多様な環境をつくれます

サンゴ礁には様々な形のサンゴが生育しています。サンゴの形が違ると、全く異なる環境が海の中にできあがります。

テーブルサンゴが多い場所



細い枝サンゴが多い場所



塊状サンゴが多い場所



太い枝サンゴが多い場所



③ サンゴとスズメダイの関係

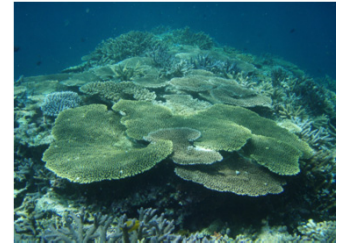
テーブルサンゴが多い
場所に住む種類



イシガキスズメダイ



ルリメイシガキスズメダイ



細い枝サンゴが
多い場所に住む
種類



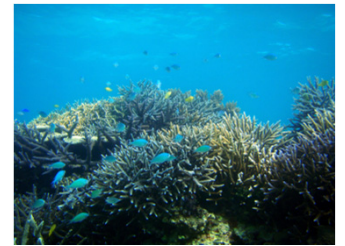
ルリスズメダイ



ササスズメダイ



アツクチスズメダイ



塊状サンゴが
多い場所に住む
種類



ソラスズメダイ



ニセネッタイスズメダイ



ミツボシクロスズメダイ



テーブルサンゴが
多い場所
塊状サンゴが多い
場所
両方に住む種類



フィリピンズズメダイ



レモンズズメダイ



アマミスズメダイ



細い枝サンゴが
多い場所
太い枝サンゴが
多い場所
両方に住む種類



ナミスズメダイ



デバスズメダイ



クラカオスズメダイ



④ 参考資料・文献

平成26年度沖縄沿岸域の総合的な利活用推進事業に関する委託「沿岸性魚類の行動生態と生態的機能の解明」研究成果報告書。

執筆担当者:名波 敦(西海区水産研究所・亜熱帯研究センター)

スズメダイ類の写真撮影(佐川鉄平)