

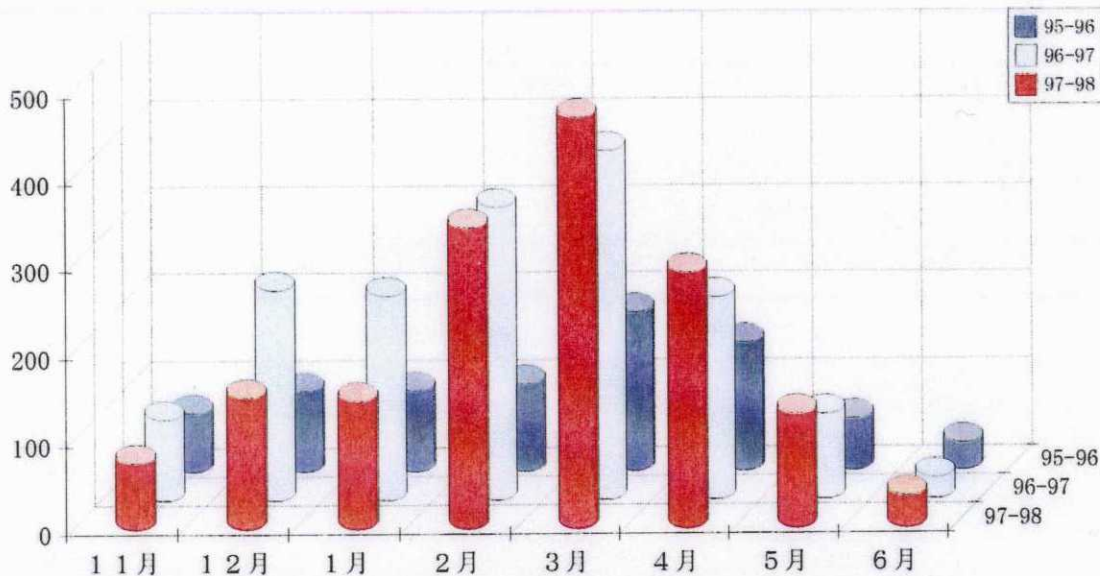
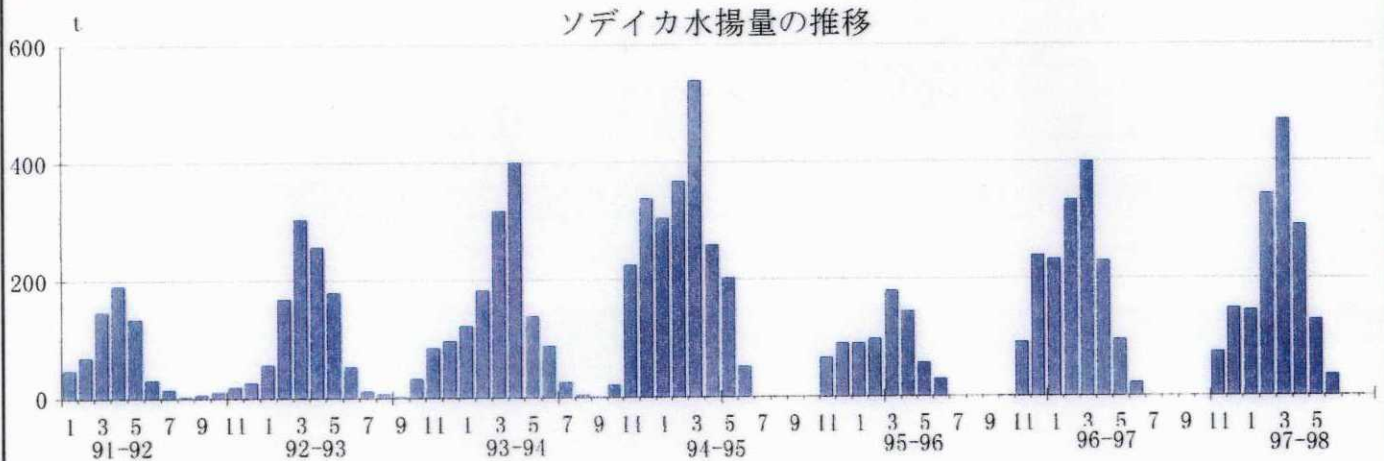
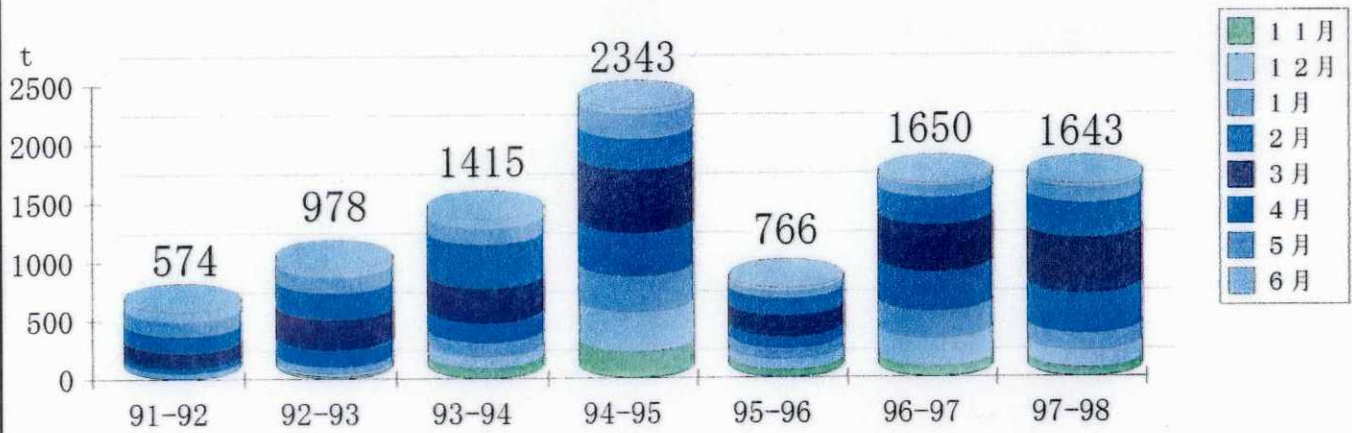
# ソデイカ情報

第4号 1998年9月 その1  
 沖縄県水産試験場

901-0305 沖縄県糸満市西崎1-3-1  
 電話 098-994-3593・3597  
 ファクシミリ 098-995-2357  
 ホームページ：  
<http://www.fish.pref.okinawa.jp>

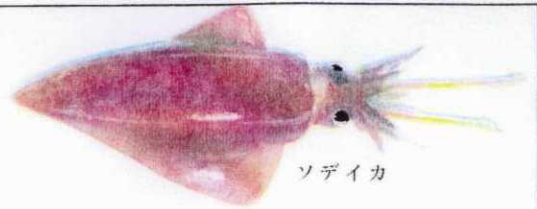
1997年11月から1998年6月(97-98)の全県のソデイカの水揚げは1643tで、前期(1650t)とほとんど同じでした。94-95期までは順調に増加してきましたが、95-96期は不漁でした。その後は比較的順調です。今期は1月まで水揚げが少なく心配されましたが、2月以降回復しました。

ソデイカの漁獲量は、流れや水温等の状況に影響を受けると考えられますが、資源管理の結果、最近漁獲量が安定しだした可能性もあります。

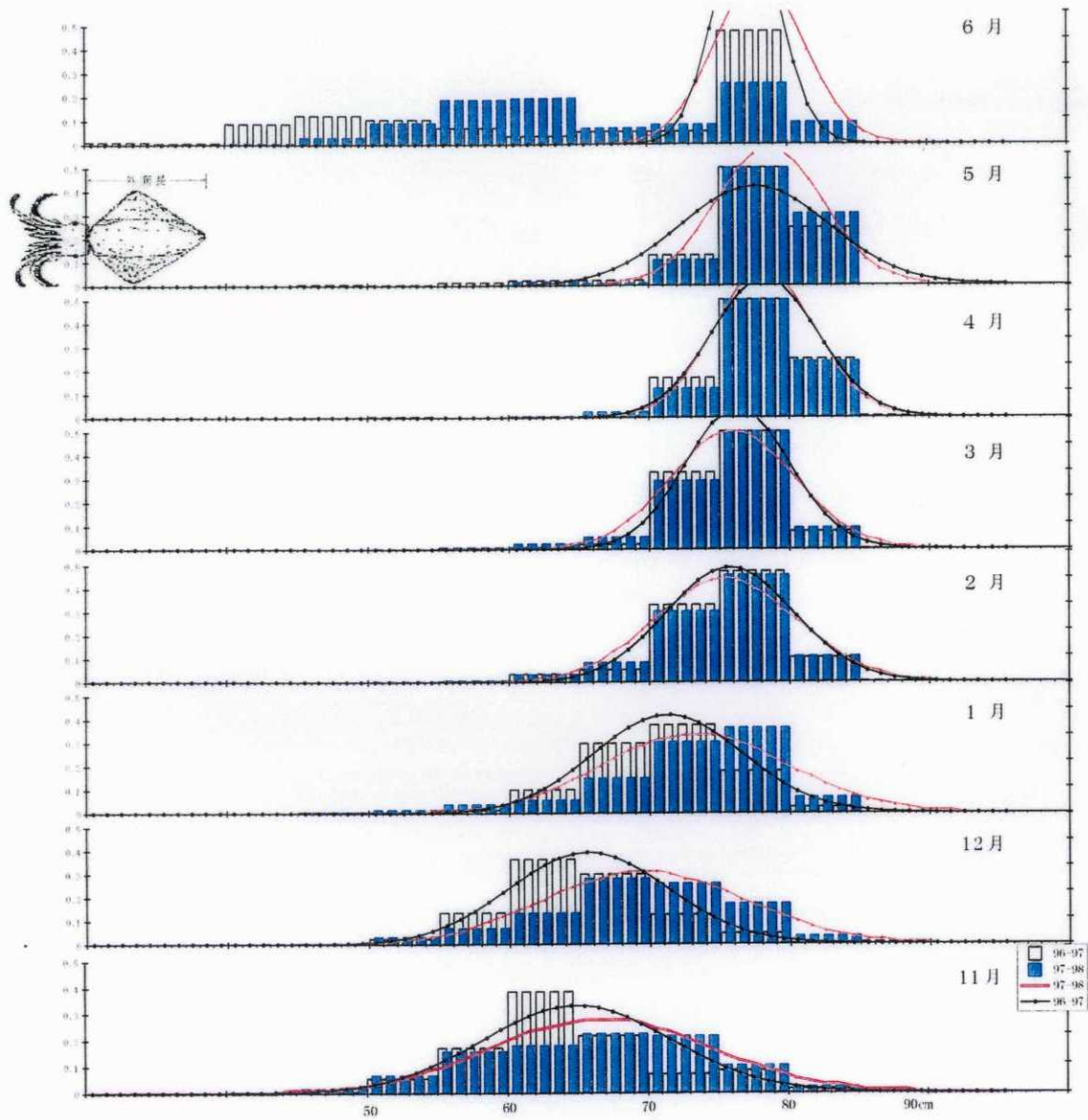


その2

96-97期と97-98期に糸満漁協に水揚げされた8,059のソデイカの外套長を測定した結果が下の図です。ソデイカは、禁漁期間中の夏場に30cmくらいから60cmくらいまで急激に成長します。今期(赤い線と青い棒)は、11月に平均66.1cm(体重約9.3kg)だったものが、4月に77.8cm(15.3kg)まで成長しました。その後は、平均外套長はあまり大きくなりませんでした。前期(黒い線と黒い棒)より、前半はやや大きめでしたが、後半はほとんど同じ大きさでした。



ソデイカ



糸満ソデイカ外套長推移

