

# 漁海況情報

1999年(平成11年)10月

第323号

沖縄県水産試験場

901-0305 沖縄県糸満市西崎1丁目3番1号

電話 098-994-3593・3597

ファクシミリ 098-995-2357

## 海況

天候: 10月は東よりの風が多く全体の71%を占めた。沖縄本島地域では風速9~11m以上の予報日は9日で、比較的穏やかな日が多かった。(琉球新報天気欄より)

流況: 10/18-10/19の観測結果では、那覇-大東間は北西の流れ。那覇-宮古間で黒潮反流は南南西に流れていた(定期船による観測結果: 図1)。

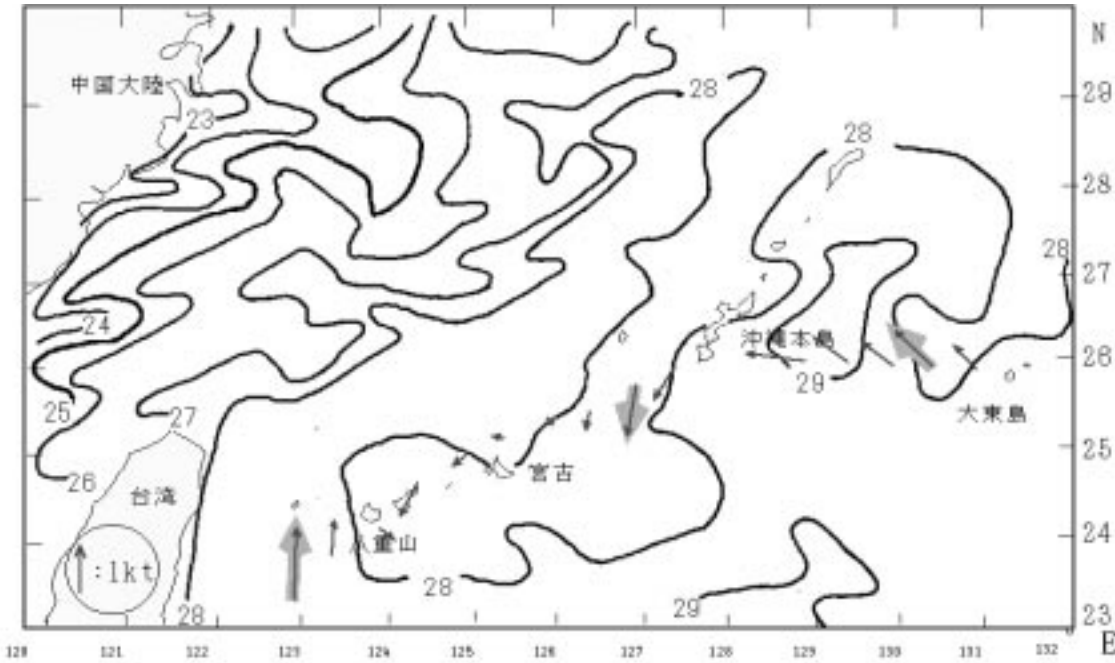


図1 表面水温分布図(1999年10月19日), 表層平均流況図(大東行10/19-20, 台湾行10/18-19)  
資料: 東シナ海海況速報(漁業情報サービスセンター), だいたい(大東海運), 飛龍21(有村産業)

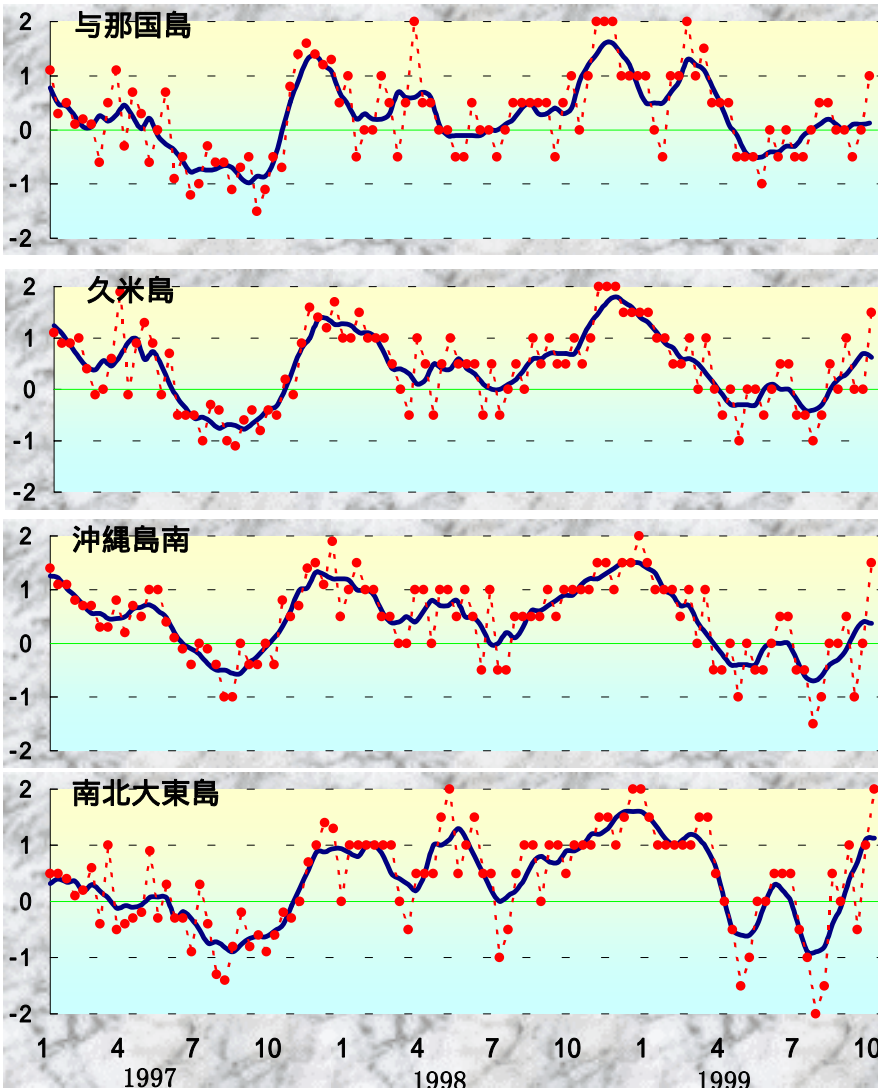
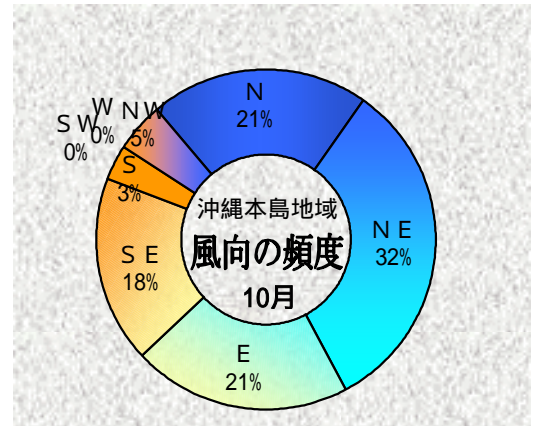


図2 沖縄近海における表面水温偏差(目盛りは旬)  
資料: 西日本海況旬報(長崎海洋気象台)



表面水温: 10/19(10/12~10/18)では、与那国島から八重山で27-28台, 宮古島も27-28台, 久米島・沖縄島西側も27-28台, 南・北大東島は28台で前月中旬より1程降温した(図1)。

与那国, 久米島, 沖縄島南, 南北大東島周辺の表面水温の年平均偏差を図2に示した。(1998年1月より0.5単位)

### 10月の表面水温年平均偏差

与那国	・ス・N・タ・ン
久米島	.....°
沖縄島南	・ス・N・タ・ン
大東島	...°

## 漁況

パヤオ漁業：沖縄島南部海域では、前月(57.6t)より増加した(73.4t)。キハダの水揚げが多かった。

\* 奄美海域の漁獲情報提供：  
鹿児島県大島支

表1 10月のパヤオ漁業の漁協別漁獲量(t)

魚種名	糸満	港川	知念	沖縄市	計	伊良部	奄美群島
シイラ	5.9	3.2	2.3	2.8	14.3	6.7	8.9
カサギ	0.7	0.0	0.0	0.0	0.7	0.1	0.2
沖サワラ	1.3	0.2	0.2	0.5	2.2	0.1	5.8
カツオ	0.0	0.1	0.0	0.1	0.2	2.4	10.4
キハダ	11.1	7.3	7.5	10.2	36.1	10.6	7.3
シビ	6.4	3.8	2.7	5.3	18.1	5.2	52.2
メバチ	0.4	0.0	0.3	1.2	1.8	2.2	1.9
	25.8	14.6	13.0	20.0	73.4	27.5	86.6

ナンヨウカイワリ

糸満では、キハダ(10kg以上)が11.1t、シビ(10kg未満)が6.4t漁獲された。港川ではキハダが7.3t、知念でもキハダが7.5t、沖縄市ではキハダが10.2t漁獲された(奄美のキハダは30kg以上)(表1)。

表2 7~11月のキハダ(10kg以上)漁獲量(t)  
沖縄島南部4漁協合計(糸満・港川・知念・沖縄市)

年/月	7月	8月	9月	10月	11月	7-10計
1995年	46.8	20.8	48.5	56.8	29.8	172.9
1996年	20.9	30.6	21.2	15.8	18.0	88.5
1997年	38.2	28.4	15.4	54.6	26.7	136.6
1998年	43.9	69.4	22.9	18.4	10.1	154.6
1999年	39.4	26.1	23.2	36.1	-	124.8

沖縄本島南部海域における過去5年間の7~11月期のキハダとシビ、シイラの漁獲量は表2~4。

表3 7~11月のシビ(10kg未満)漁獲量(t)  
沖縄島南部4漁協合計

年/月	7月	8月	9月	10月	11月	7-10計
1995年	17.7	30.4	44.7	38.9	14.4	131.7
1996年	30.6	59.5	48.3	30.4	15.3	168.8
1997年	29.5	16.0	13.1	16.0	10.3	74.6
1998年	35.3	53.4	42.7	34.4	23.7	165.8
1999年	25.2	30.5	21.6	18.1	-	95.4

表4 7~11月のシイラ漁獲量(t)  
沖縄島南部4漁協合計

年/月	7月	8月	9月	10月	11月	7-10計
1995年	2.0	0.5	4.9	8.5	25.9	15.9
1996年	0.4	1.9	3.1	6.1	2.1	11.5
1997年	0.8	1.1	5.9	11.9	13.4	19.7
1998年	1.4	2.0	3.4	21.8	15.4	28.6
1999年	0.6	2.8	5.5	14.3	-	23.2

キハダの漁獲量は、10月は一昨年は好漁、昨年は不漁、今年は昨年よりやや良かった(図3)。

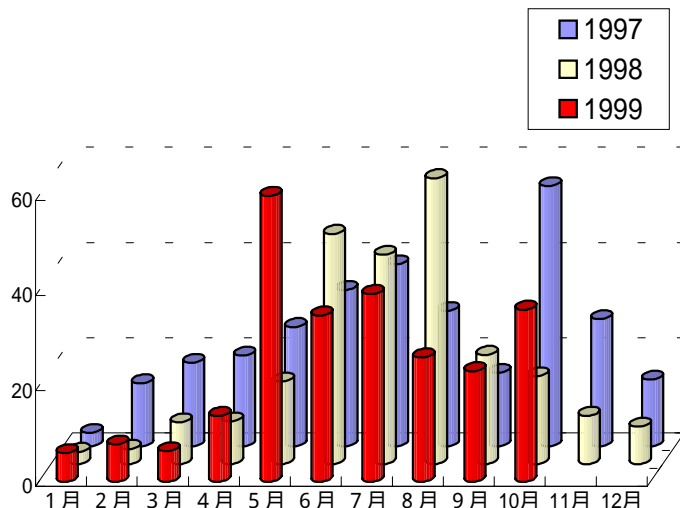


図3 キハダ月別漁獲量の推移

定置網：10月の全体の漁獲状況は9月(16.2t)より増加した。  
ムロアジの漁獲が多かった。

表5 10月の定置の主要魚種別漁獲(t)

	大型定置			小型定置			合計	
	読谷	知念	石川	与那原	勝連	与那城		金武
ミズン類	0.0	0.0	0.4	0.0	0.3	0.3	-	1.0
カマス	0.3	0.2	0.0	0.0	0.1	0.1	-	0.7
ヤトガイ	0.1	0.3	0.0	0.0	0.0	0.0	-	0.4
ムロアジ	6.3	0.0	0.6	0.0	0.0	0.0	-	6.8
ガツン	0.7	0.3	0.4	0.0	0.3	0.2	-	1.8
ガーラ	2.1	0.3	0.0	0.0	0.3	0.1	-	2.8
グルクマ	1.4	0.5	0.8	0.0	0.6	1.2	-	4.5
カツオ類	0.3	0.0	0.0	0.0	0.0	0.0	-	0.3
タチウオ	0.0	0.7	0.0	0.0	0.1	0.0	-	0.8
アイゴ	0.0	0.0	0.0	0.0	0.0	0.0	-	0.0
その他	2.9	1.6	0.0	0.0	0.6	0.6	-	5.7
合計	14.0	3.8	2.3	0.0	2.2	2.6	-	24.9

