

# 漁海況情報

1999年(平成11年)7月

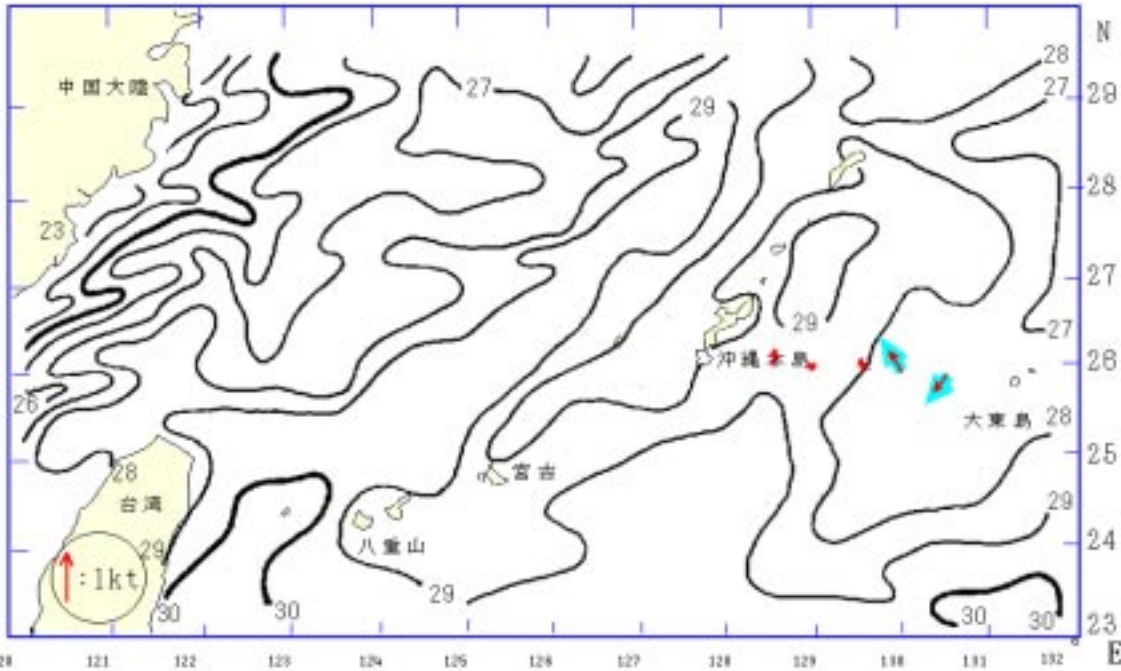
第320号

沖縄県水産試験場

901-0305 沖縄県糸満市西崎1丁目3番1号

電話 098-994-3593・3597

ファクシミリ 098-995-2357



## 海況

**天候:** 7月は南よりの風が多く全体の64%を占めた。沖縄本島地域では風速9~11m以上の予報日は9日で、特に前中旬に穏やかな日が多かった。(琉球新報天気欄より)

**流況:** 7/16-7/17の観測結果では那覇-大東間中央で北西に流れていた。7月は那覇-先島-台湾間の流れは測定できなかった(定期船による観測結果: 図1)

図1 表面水温分布図(1999年7月20日)、表層平均流況図(大東行7/16-17)  
資料: 東シナ海海況速報(漁業情報サービスセンター)、だいとう(大東海運)

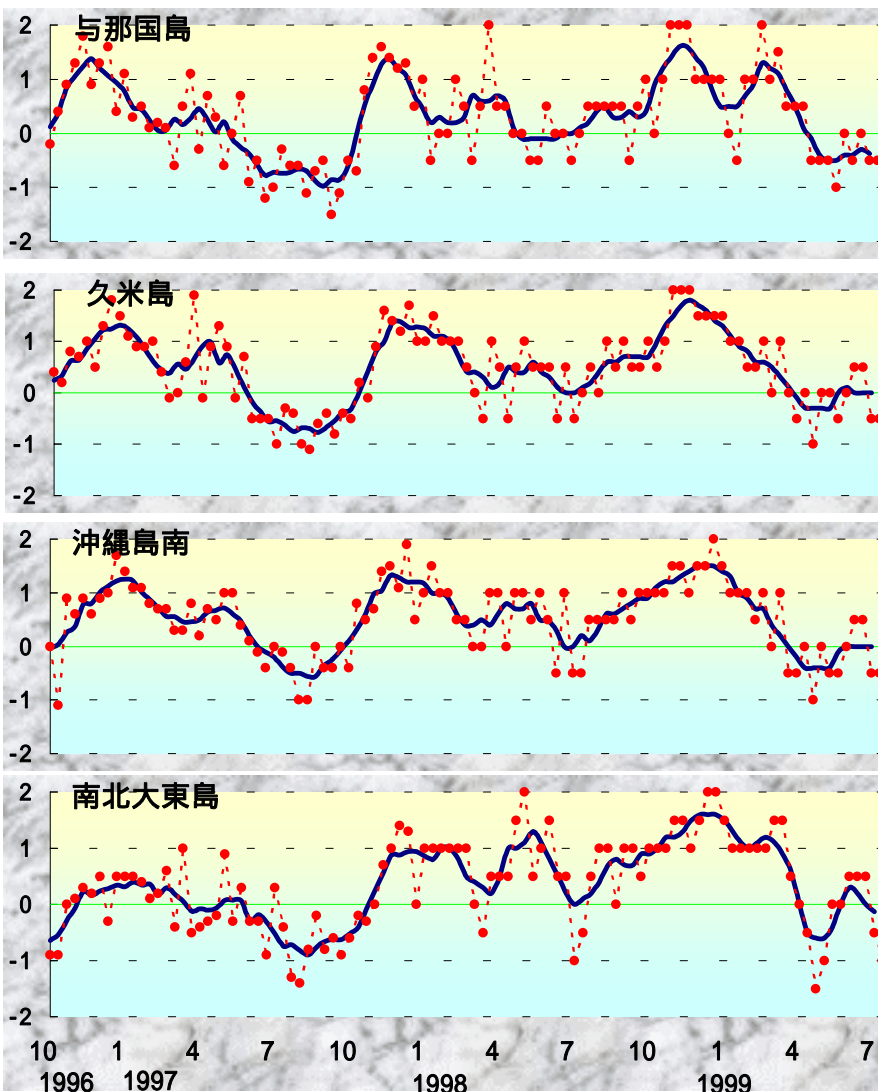
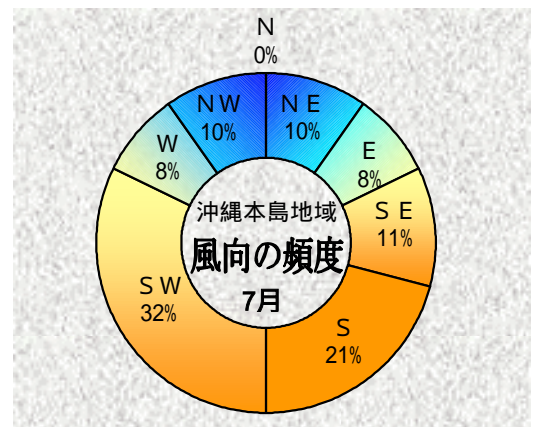


図2 沖縄近海における表面水温偏差(目盛りは旬)  
資料: 西日本海況旬報(長崎海洋気象台)



表面水温: 7/20(7/13~7/19)では、与那国島から八重山で28-30台、宮古島は28台、久米島・沖縄島西側は27-28、南・北大東島は27台で前月中旬より1ほど昇温した(図1)。

与那国、久米島、沖縄島南、南北大東島周辺の表面水温の年平均偏差を図2に示した。(1998年1月より0.5単位)

## 7月の表面水温年平均偏差

与那国	年平均並み
久米島	年平均並み
沖縄島南	年平均並み
大東島	年平均並み

## 漁況

パヤオ漁業：沖縄島南部海域では、前月(72.2t)より増加した(80.5t)。キハダの水揚げが多かった。  
\*奄美海域の漁獲情報提供：鹿児島県大島支庁

表1 7月のパヤオ漁業の漁協別漁獲量(t)

魚種名	糸満	港川	知念	沖縄市	計	伊良部	奄美群島
シイラ	0.1	0.2	0.2	0.1	0.6	0.3	2.7
カガキ	2.1	0.4	0.7	0.0	3.3	0.1	0.7
沖サワラ	0.9	0.3	0.1	0.3	1.6	0.1	3.4
カツオ	0.9	0.5	0.5	0.8	2.8	24.0	12.0
キハダ	15.6	14.1	6.2	3.5	39.4	8.5	4.2
シビ	12.6	3.2	2.6	6.8	25.2	15.0	27.8
メバチ	2.6	0.5	1.8	2.7	7.7	0.6	2.0
	34.9	19.3	12.1	14.3	80.5	48.6	52.8



タイクチャー(オオグチイシチビキ)

糸満では、キハダ(10kg以上)が15.6t、シビ(10kg未満)が12.6t漁獲された。港川ではキハダが14.1t、知念でもキハダが6.2t、沖縄市ではメバチが2.7t漁獲された。(表1)

表2 4~8月のキハダ(10kg以上)漁獲量(t)  
 沖縄島南部4漁協合計(糸満・港川・知念・沖縄市)

年/月	4月	5月	6月	7月	8月	4-7計
1995年	50.3	45.3	24.3	46.8	20.8	166.7
1996年	44.7	29.0	15.4	20.9	30.6	110.0
1997年	19.0	25.0	32.8	38.2	28.4	115.0
1998年	8.9	17.3	48.3	43.9	69.4	118.4
1999年	13.8	74.8	34.9	39.4		162.9

沖縄本島南部海域における過去5年間の7~11月期のキハダとシビ、シイラの漁獲量は表2~4。

キハダの漁獲量は、今年は5月に大漁だったが、6月、7月は前年より若干少なかった(図3)。

表3 4~8月のシビ(10kg未満)漁獲量(t)  
 沖縄島南部4漁協合計

年/月	4月	5月	6月	7月	8月	4-7計
1995年	24.7	33.3	23.7	17.7	30.4	99.4
1996年	52.6	52.3	29.8	30.6	59.5	165.3
1997年	47.2	48.3	29.5	29.5	16.0	154.5
1998年	20.3	17.1	20.5	35.3	53.4	93.2
1999年	38.0	23.1	21.6	25.2		107.9

表4 4~8月のシイラ漁獲量(t)  
 沖縄島南部4漁協合計

年/月	4月	5月	6月	7月	8月	4-7計
1995年	10.8	20.7	13.2	2.0	0.5	46.7
1996年	19.1	15.3	5.4	0.4	1.9	40.2
1997年	15.0	14.3	6.5	0.8	1.1	36.6
1998年	29.7	40.1	9.9	1.4	2.0	81.1
1999年	22.7	24.6	3.7	0.6		51.6

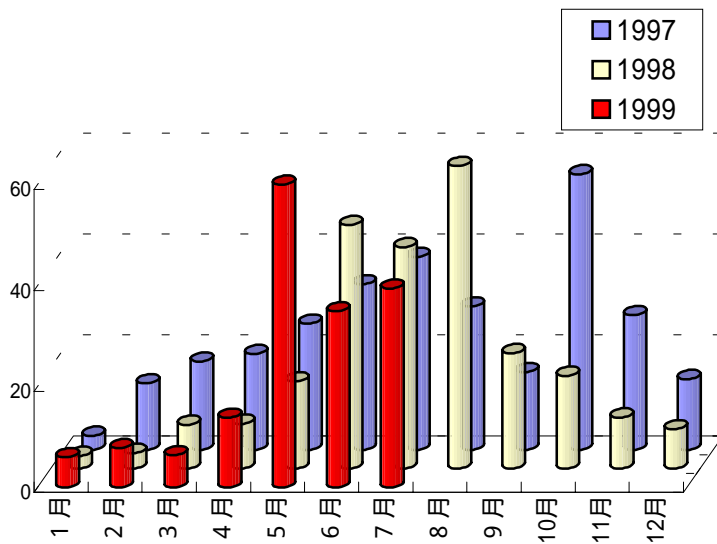


図3 キハダ月別漁獲量の推移

定置網：7月の全体の漁獲状況は6月(20.6t)より増加した。ガツンの漁獲が多かった。

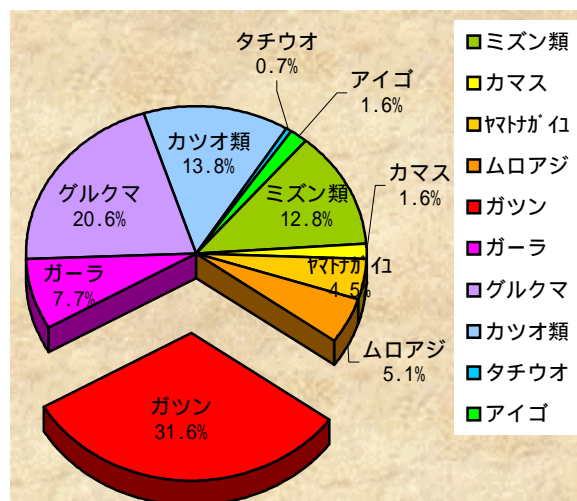


表5 7月の定置の主要魚種別漁獲(t)

魚種	大型定置			小型定置			合計
	読谷	知念	石川	与那原	勝連	与那城	
ミズン類	4.0	0.0	0.0	0.0	0.0	0.0	4.1
カマス	0.3	0.1	0.0	0.0	0.1	0.0	0.5
ヤトガイ	0.9	0.0	0.3	0.0	0.2	0.0	1.4
ムロアジ	1.5	0.0	0.1	0.0	0.0	0.0	1.6
ガツン	8.8	0.2	0.5	0.0	0.2	0.2	10.0
ガーラ	0.8	0.1	0.4	0.2	0.8	0.2	2.4
グルクマ	4.1	0.2	1.0	0.1	0.5	0.7	6.6
カツオ類	3.9	0.1	0.2	0.0	0.2	0.0	4.4
タチウオ	0.0	0.1	0.0	0.0	0.1	0.0	0.2
アイゴ	0.0	0.1	0.1	0.1	0.2	0.2	0.5
その他	4.0	1.0	0.3	0.3	0.5	0.3	6.6
合計	28.3	1.9	3.0	0.7	2.8	1.7	38.3