

漁海況情報

沖縄県水産試験場

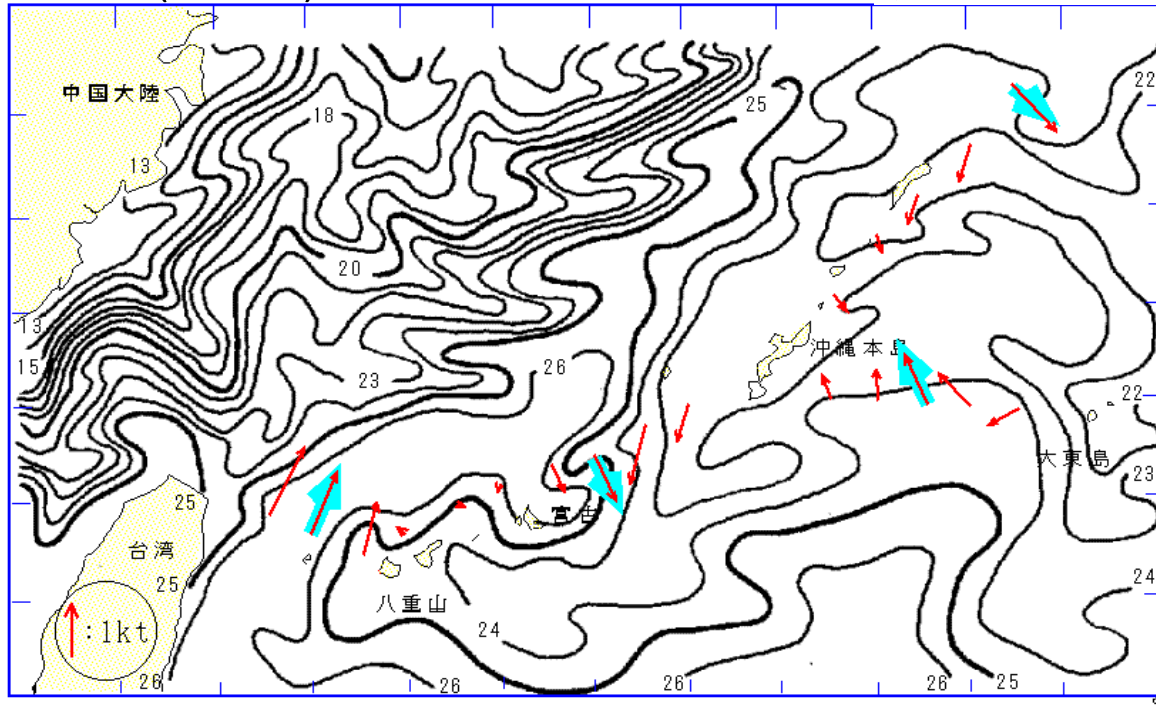
901-0305 沖縄県糸満市西崎1丁目3番1号

電話 098-994-3593・3597

ファクシミリ 098-995-2357

1999年(平成11年)4月

第317号



海況

天候：4月は風向が変わりやすかった。沖縄本島地域では、風速9~11m以上の予報日は18日で、比較的風の強い日が多かった。(琉球新報天気欄より)

流況：4/11-4/14の観測結果では、台湾の北東で黒潮は北北東に流れていた。那覇-宮古間で黒潮逆流は南に流れていた。那覇-大東間では中央で北西に流れていた。(定期船による観測結果：図1)

図1 表面水温分布図(1999年4月20日)、表層平均流況図(4/11、4/13-4/14)

資料：東シナ海海況速報(漁業情報サービスセンター)、飛龍21(有村産業)、だいとう(大東海運)

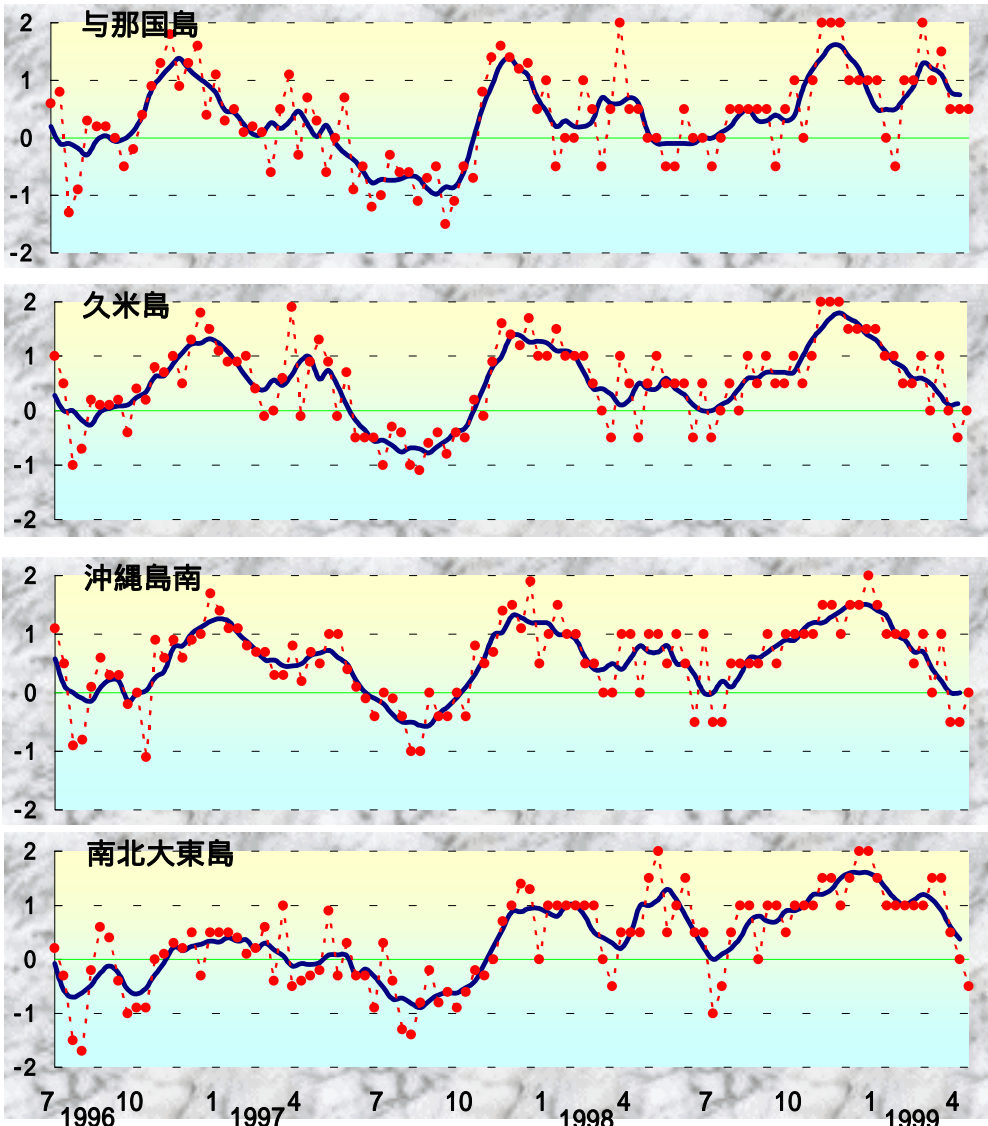
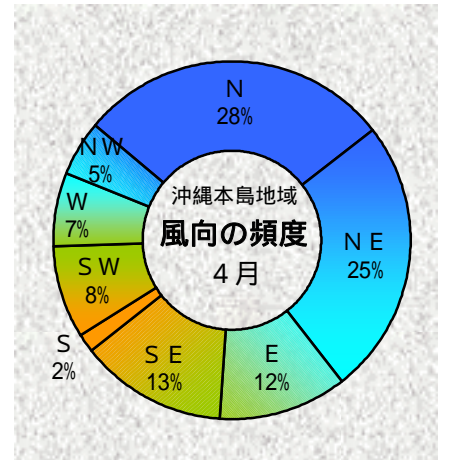


図2 沖縄近海における表面水温偏差(目盛りは旬)

資料：西日本海況旬報(長崎海洋気象台)



表面水温：4/20(4/13~4/19)では、与那国島から八重山で24-26台、宮古島は25-26台、久米島・沖縄島西側は22台、南北大東島は21台で前月中旬より先島海域は昇温した(図1)。

与那国、久米島、沖縄島南、南北大東島周辺の表面水温の年間偏差を図2に示した。(1998年1月より0.5単位)

4月の表面水温年間偏差

与那国	やや高め
久米島	平年並み
沖縄島南	平年並み
大東島	平年並み

漁況

パヤオ漁業： 沖縄島南部海域では、前月(約50t)より増加した(82.3t)。シビの水揚げが多かった。

表1 4月のパヤオ漁業の漁協別漁獲量

魚種名	糸満	港川	知念	沖縄市	計	伊良部	奄美群島
シイラ	3.7	7.4	3.3	8.3	22.7	10.8	22.8
加がキ	1.4	2.7	1.1	0.0	5.2	0.1	0.6
沖サワラ	0.2	0.2	0.0	0.1	0.5	0.0	0.7
カツオ	0.1	0.1	0.0	0.1	0.3	1.0	11.7
キハダ	1.9	3.8	2.2	5.9	13.8	2.0	1.6
シビ	13.3	10.4	3.6	10.7	38.0	17.3	37.8
メバチ	0.0	0.1	1.4	0.5	1.9	1.0	5.0
	20.5	24.6	11.7	25.5	82.3	32.2	80.1



マクブ(シロクラベラ)

糸満では、キハダ(10kg以上)が1.9t、シビ(10kg未満)が13.3t漁獲された。港川ではシビが10.4t、知念ではシビが3.6t、沖縄市でもシビが10.7t漁獲された。(表1)

表2 4月ソデイカ漁獲状況(t)

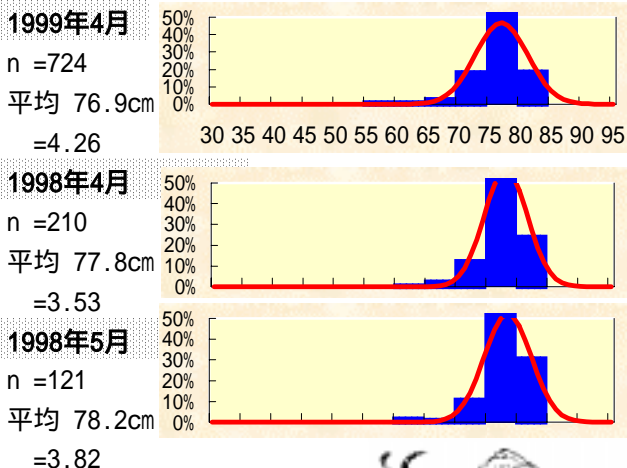
漁協	1998年		1999年		伸び率
	4月	4月	3月	伸び率	
糸満	71.6	87.3	87.8	-0.6%	
知念	39.2	43.9	51.1	-14.2%	
国頭	39.5	3.0	34.7	-91.5%	
名護	25.1	14.0	43.0	-67.5%	
久米島	1.7	4.8	2.8	70.4%	
港川	5.6	9.3	11.8	-21.6%	
石川	5.8	11.4	8.3	36.6%	
金武					
八重山	37.7	24.0	20.0	20.0%	
計	226.3	197.6	259.5	-23.9%	
奄美群島	96.2	72.7	62.0	17.4%	

* 奄美海域の漁獲情報提供：鹿児島県大島支庁

ソデイカ漁業： 代表的8漁協の4月の漁獲量は197.6tで、昨年の4月と比べ13%少なかった。図4は沖縄県全体のソデイカ漁獲量の月別推移である。

4月に糸満漁協に水揚げされたソデイカの外套長の平均は、76.9cm(体重約14.72kg)で、前年より0.9cm(体重約0.53kg)小さい。昨年は5月までに78.2cm(体重約15.49kg)に成長した。(図3 nは標本数、sは標準偏差)

図3 糸満漁協のソデイカ外套長の頻度分布



定置網： 4月の全体の漁獲状況は3月(12.8t)より増加した。ミズン類の漁獲が多かった。

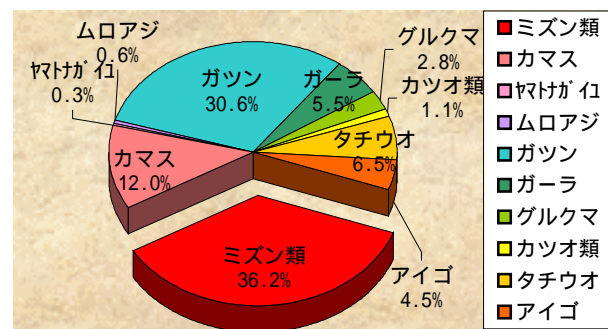
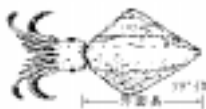


図4 ソデイカ月別生産量の推移

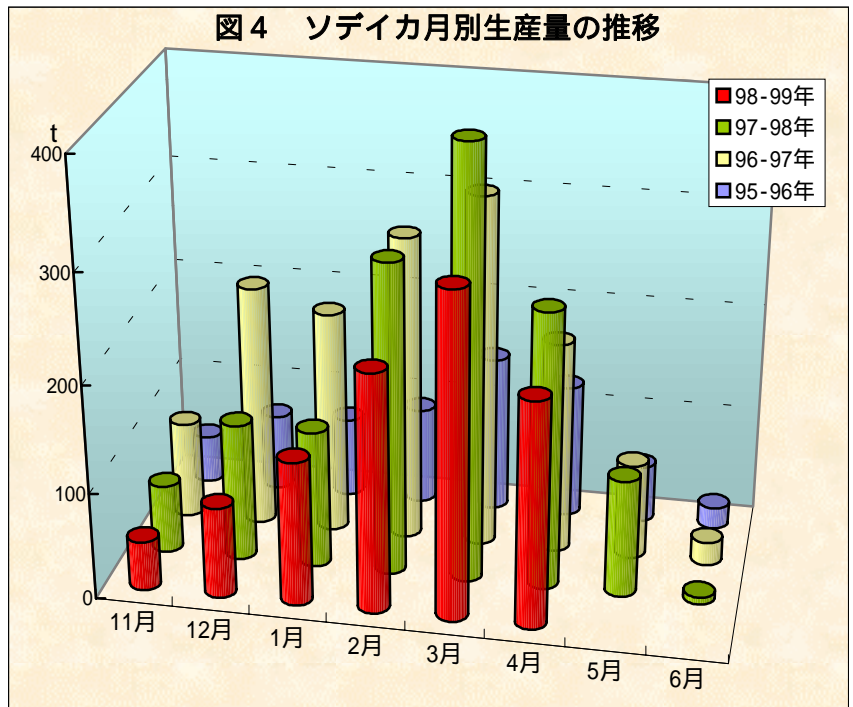


表5 4月の定置の主要魚種別漁獲量(t)

	大型定置			小型定置			合計
	読谷	知念	石川	与那原	勝連	与那城	
ミズン類	4.1	0.0	0.0	0.0	0.0	0.4	4.5
カマス	0.2	0.2	0.0	0.0	0.3	0.8	1.5
マツガハ	0.0	0.0	0.0	0.0	0.0	0.0	0.0
ムロアジ	0.0	0.0	0.1	0.0	0.0	0.0	0.1
ガツン	2.0	0.8	0.5	0.1	0.2	0.2	3.8
ガーラ	0.1	0.4	0.0	0.0	0.1	0.0	0.7
グルクマ	0.2	0.0	0.1	0.0	0.1	0.0	0.3
カツオ類	0.1	0.0	0.0	0.0	0.0	0.0	0.1
タチウオ	0.0	0.3	0.3	0.0	0.1	0.0	0.8
アイゴ	0.0	0.1	0.1	0.0	0.1	0.2	0.6
その他	1.8	4.9	1.2	0.4	0.6	0.8	9.7
合計	8.5	6.9	2.3	0.6	1.4	2.4	22.1