

漁海況情報

1999年(平成11年)3月

第316号

沖縄県水産試験場

901-0305 沖縄県糸満市西崎1丁目3番1号

電話 098-994-3593・3597

ファクシミリ 098-995-2357

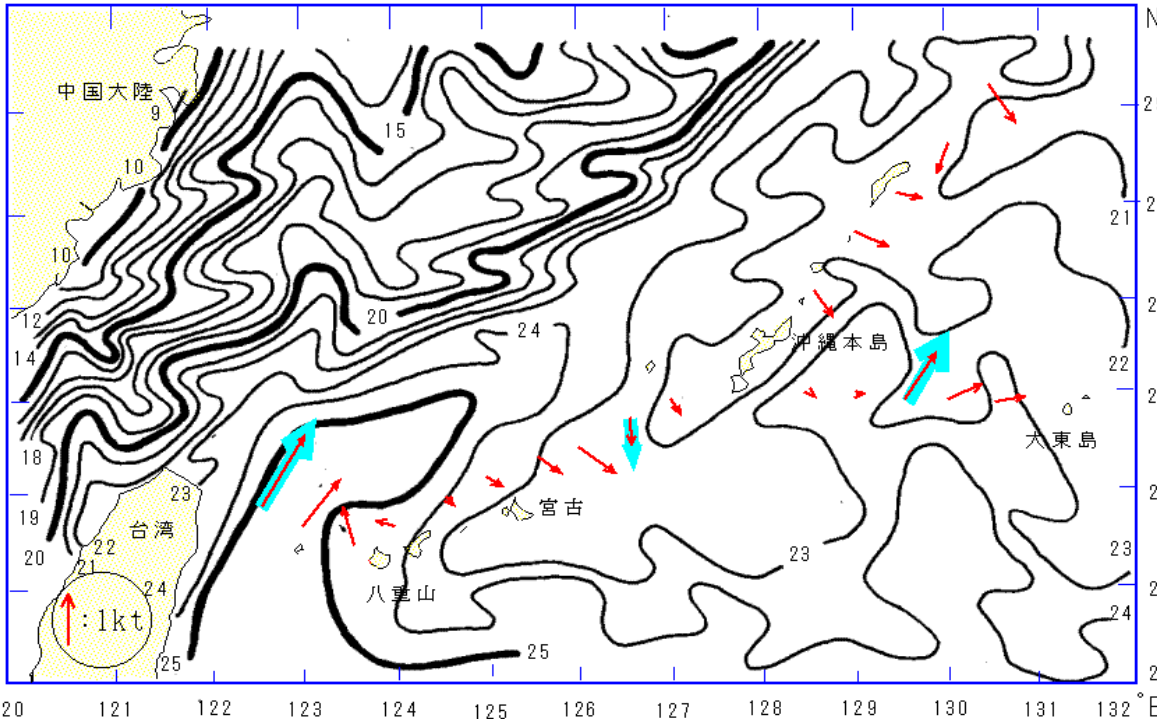


図1 表面水温分布図(1999年3月16日)、表層平均流況図(3/18-3/19、3/21)
資料：東シナ海海況速報(漁業情報サービスセンター)、飛龍21(有村産業)、だいとう(大東海運)

海況

天候：3月は風向が変わりやすかった。沖縄本島地域では、風速9~11m以上の予報日は20日で、風の強い日が多かった。(琉球新報天気欄より)

流況：3/18-3/19の観測結果では、台湾の北東で黒潮は北東に強く流れていた。那覇-宮古間で黒潮逆流は南南東に流れていた。那覇-大東間では中央で北東に流れていた。(定期船による観測結果：図1)

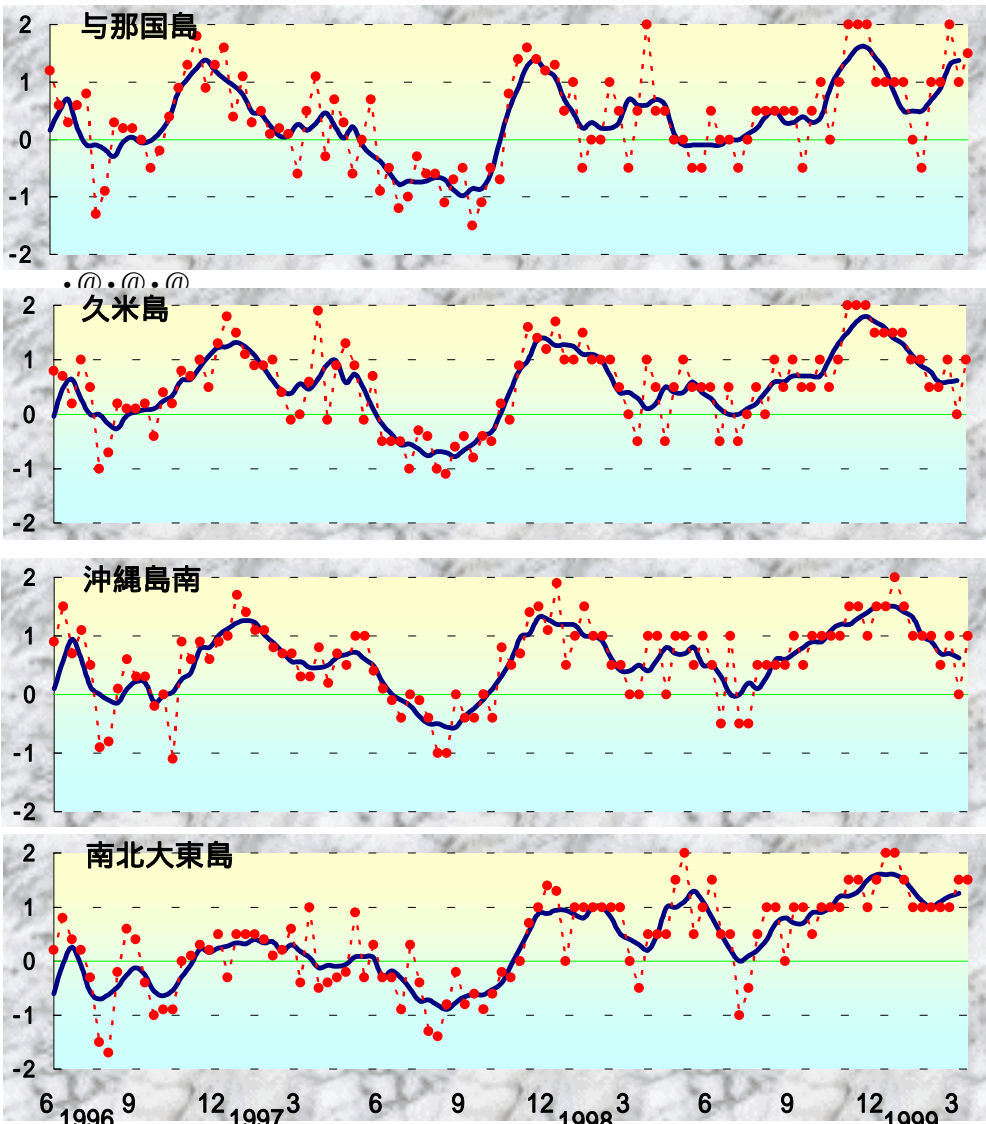
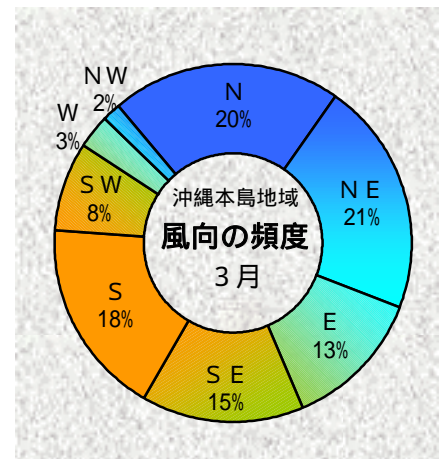


図2 沖縄近海における表面水温偏差(目盛りは旬)
資料：西日本海況旬報(長崎海洋气象台)



表面水温：3/16(3/9~3/15)では、与那国島から八重山で23-25台、宮古島は22台、久米島・沖縄島西側は21-22台、南・北大東島は22台で前月中旬よりやや昇温した(図1)。

与那国、久米島、沖縄島南、南北大東島周辺の表面水温の年間偏差を図2に示した。(1998年1月より0.5 単位)

3月の表面水温年間偏差

与那国	高め
久米島	やや高め
沖縄島南	やや高め
大東島	高め

漁況

パヤオ漁業： 沖縄島南部海域では、前月(18.1t)より増加した(38.1t)。シビの水揚げが多かった。

表1 3月のパヤオ漁業の漁協別漁獲量

魚種名	糸満	港川	知念	沖縄市	計	伊良部	奄美群島
シイラ	1.1	2.9	1.3		5.4		5.8
加ガキ	0.1	1.0	0.6		1.8		0.7
沖サワラ	0.0	0.1	0.1		0.1		0.8
カツオ	0.1	0.2	0.1		0.3		7.1
キハダ	1.1	3.8	1.5		6.4		3.1
シビ	8.5	10.3	4.7		23.6		35.6
メバチ	0.0	0.0	0.5		0.5		1.8
	11.0	18.3	8.8		38.1		54.9



シビ

糸満では、キハダ(10kg以上)が1.1t、シビ(10kg未満)が8.5t漁獲された。港川ではシビが10.3t、知念でもシビが4.7t漁獲された。(表1)

表2 3月ソデイカ漁獲状況(t)

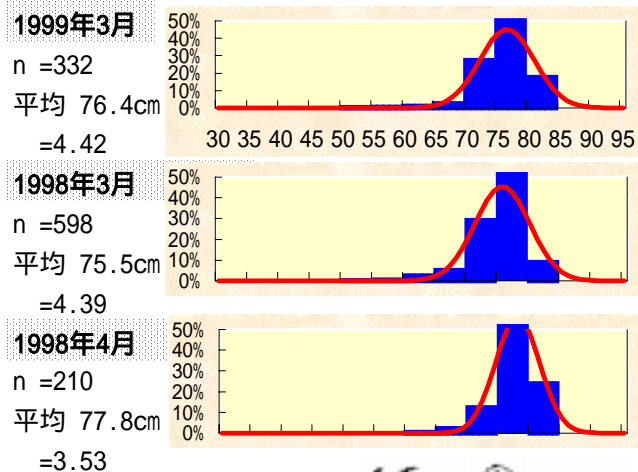
漁協	1998年		1999年		伸び率
	3月	3月	2月	伸び率	
糸満	122.2	87.8	59.1	48.6%	-28.2%
知念	76.3	51.1	43.6	17.3%	-33.0%
国頭	49.4	34.7	27.4	26.4%	-29.8%
名護	34.1	43.0	19.9	116.2%	25.9%
久米島	3.8	2.8	5.4	-47.7%	-25.3%
港川	11.0	11.8	5.2	129.6%	7.6%
石川	9.3	8.3	12.0	-30.2%	-10.0%
金武	27.4	13.2	12.5	5.3%	-52.0%
八重山	48.0	20.0	4.4	356.8%	-58.4%
計	381.5	272.7	189.3	44.0%	-28.5%
奄美群島	27.7	62.0			124.2%

* 奄美海域の漁獲情報提供：鹿兒島県大島支庁

ソデイカ漁業： 代表的9漁協の3月の漁獲量は272.7tで、昨年(1998年)の3月と比べ29%少なかった。図4は沖縄県全体のソデイカ漁獲量の月別推移である。

3月に糸満漁協に水揚げされたソデイカの外套長の平均は、76.4cm(体重約14.44kg)で、前年より0.9cm(体重約0.51kg)大きい。昨年は4月までに77.8cm(体重約15.25kg)に成長した。(図3 nは標本数、sは標準偏差)

図3 糸満漁協のソデイカ外套長の頻度分布



定置網： 3月の全体の漁獲状況は2月(16.1t)より減少した。ガツンの漁獲が多かった。

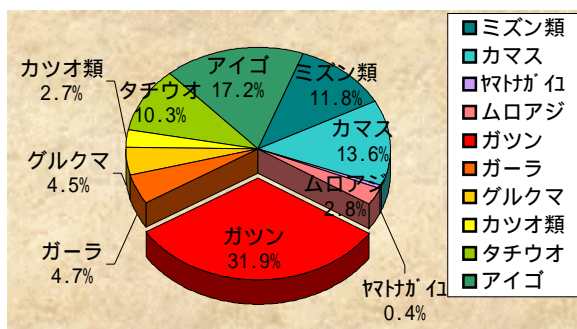


図4 ソデイカ月別生産量の推移

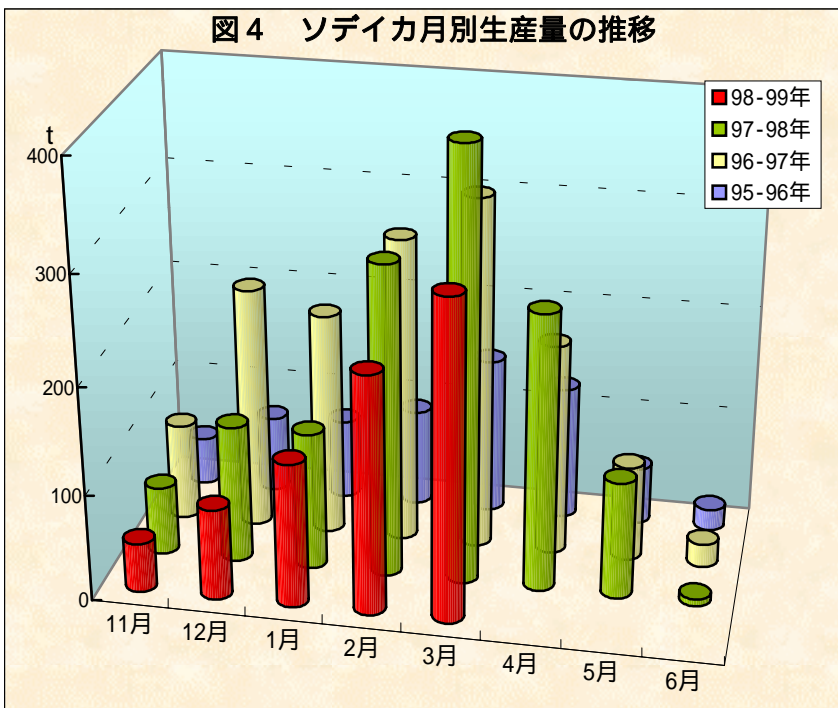


表5 3月の定置の主要魚種別漁獲量(t)

魚種	大型定置			小型定置			合計
	読谷	知念	石川	与那原	勝連	与那城	
ミズン類	0.1	0.0	0.1	0.0	0.1	0.1	0.3
カマス	0.0	0.2	0.0	0.0	0.2	0.3	0.1
ヤトガハ	0.0	0.0	0.0	0.0	0.0	0.0	0.0
ムロアジ	0.0	0.0	0.2	0.0	0.0	0.0	0.0
ガツン	0.0	0.4	1.0	0.2	0.2	0.2	0.0
ガーラ	0.1	0.0	0.1	0.0	0.0	0.0	0.0
グルクマ	0.0	0.0	0.2	0.0	0.0	0.0	0.0
カッツオ類	0.1	0.1	0.0	0.0	0.0	0.0	0.0
タチウオ	0.0	0.3	0.1	0.1	0.1	0.0	0.0
アイゴ	0.0	0.3	0.1	0.0	0.2	0.3	0.0
その他	1.4	1.5	0.8	1.2	0.5	0.4	0.8
合計	1.8	2.8	2.6	1.5	1.5	1.4	1.2