

漁海況情報

沖縄県水産試験場

901-0305 沖縄県糸満市西崎1丁目3番1号

電話 098-994-3593・3597

ファクシ 098-995-2357

1998年(平成10年)6月

307号

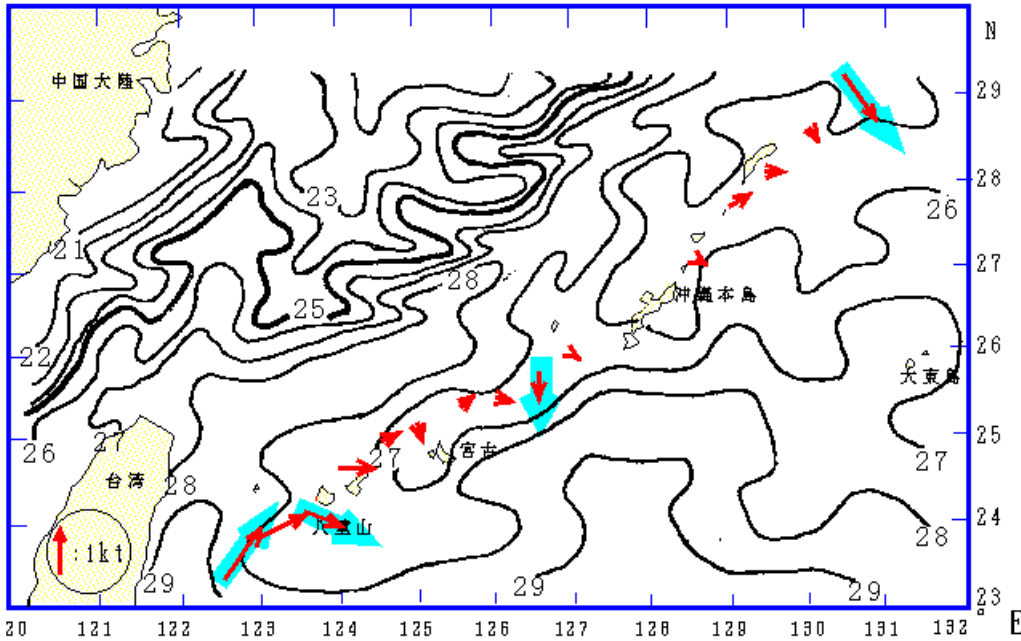


図1 表面水温分布図(1998年6月16日)、表層平均流況図(6/11-6/15)
資料: 東シナ海海況速報(漁業情報サービスセンター)、飛龍21(有村産業)

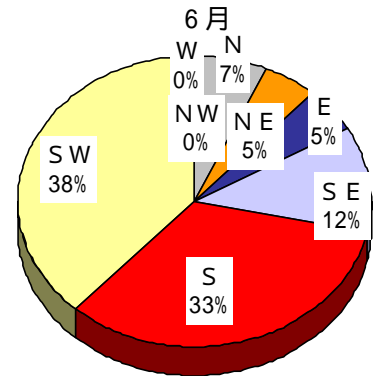
海況

天候: 6月は南よりの風が多く、83%を占めた。沖縄本島地域では風速9~11m以上の予報日は16日で、中旬に風の強い日が多かった。(琉球新報天気欄より)

流況: 6/11-6/15の観測結果では台湾の東方で黒潮は北東に強く流れていた。那覇-宮古間で黒潮反流は南に流れていた。(定期船による観測結果: 図1)

沖縄県本島地方

風向の頻度



表面水温: 6/16(6/9~6/15)では、与那国島から八重山で27-28台、宮古島は26-27台、久米島・沖縄島西側は26台、南・北大東島は27台で前月中旬と同様であった(図1)。

与那国、久米島、沖縄島南、南北大東島周辺の表面水温の年間偏差を図2に示した。(1998年1月より0.5単位)

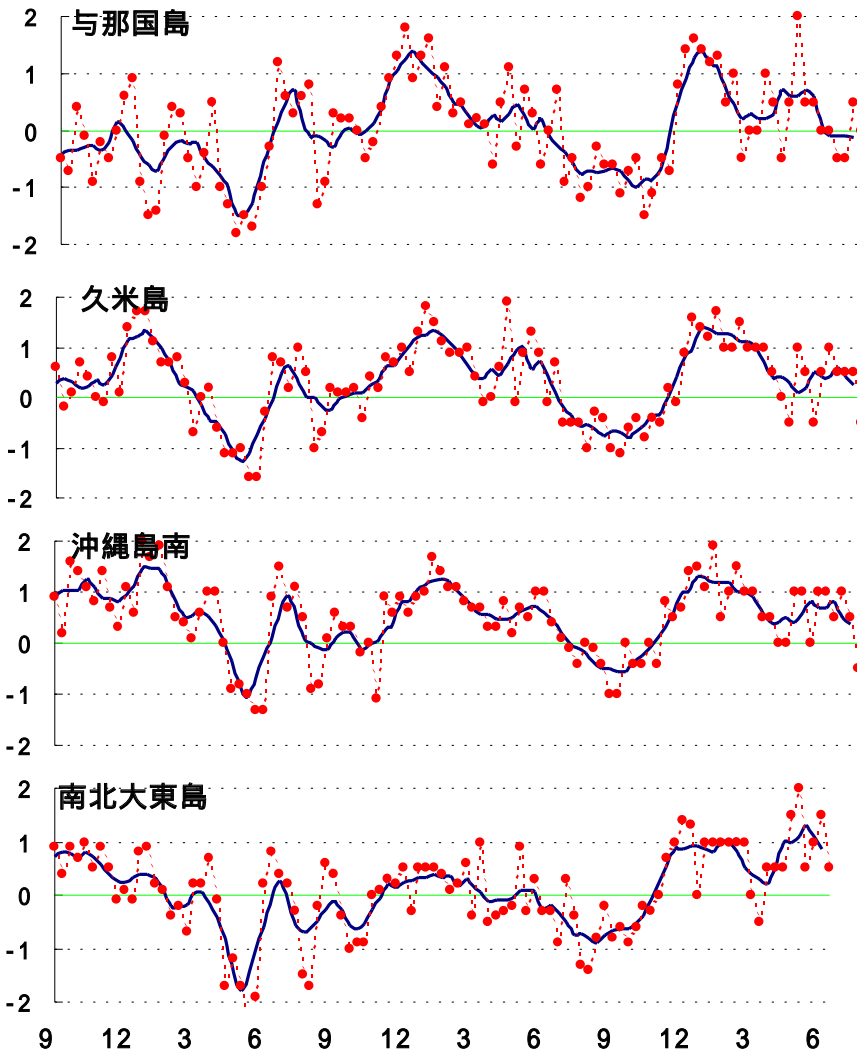


図2 沖縄近海における表面水温偏差(目盛りは旬)

資料: 西日本海況旬報(長崎海洋気象台)

6月の表面水温年間偏差

与那国	年間並み
久米島	年間並み
沖縄島南	年間並み
大東島	やや高め

漁況

沖縄島南部海域では、前月(85.6t)より若干増加した(89.9t)。キハダが好調だった。伊良部も前月(51.4t)より若干増加した(59.5t)。



表1 6月のパヤオ漁業の漁協別漁獲量(t)

魚種名	糸満	港川	知念	沖縄市	計	伊良部
シイラ	1.3	1.6	2.0	4.9	9.9	0.7
加がキ	1.2	0.8	0.3	0.1	2.4	0.2
沖サワラ	0.9	0.4	0.3	2.5	4.0	0.3
カツオ	1.1	0.7	0.6	2.2	4.5	27.9
キハダ	19.6	11.4	14.0	3.3	48.3	12.2
シビ	6.3	4.8	3.2	6.1	20.5	11.7
メバチ	0.1	0.0	0.1	0.1	0.3	6.6
計	30.5	19.7	20.5	19.2	89.9	59.5

糸満では、キハダ(10kg以上)が19.6t、シビ(10kg未満)が6.3t漁獲された。港川ではキハダが11.4t、知念でもキハダが14.0t、沖縄市ではシビが6.1t漁獲された。(表1)

表2 6月ソデイカ漁獲状況(t)

漁協	1997年	1998年	1998年	
	6月	6月	伸び率	5月
糸満	2.5	7.5	194.4%	30.8
知念	2.2	3.6	65.0%	15.2
国頭	6.2	5.1	-18.0%	13.9
名護	3.9	3.3	-17.1%	20.5
久米島	1.5	0.2	-87.7%	0.6
港川	0.2	0.1	-24.5%	2.9
石川	0.1	0.7	433.1%	2.3
金武	1.7		-100.0%	3.5
八重山	3.9	6.8	76.2%	7.5
計	22.1	27.2	23.1%	97.2

ソデイカ漁業：代表的8漁協の6月の漁獲量は27.2tで、昨年の6月と同様だった。

図4は沖縄県全体のソデイカ漁獲量の月別推移である。延縄の一部を除いた集計では、今期(97年11月-98年6月)は、1.426tで前期とほぼ同じだった。

6月に糸満漁協に水揚げされたソデイカの外套長の平均は77.6cm(体重約15.1kg)で、昨年より若干大きかった。平均60cmの今期生まれの群も多く出現している。

(図3 nは標本数、 sは標準偏差)

図4 ソデイカ月別生産量の推移

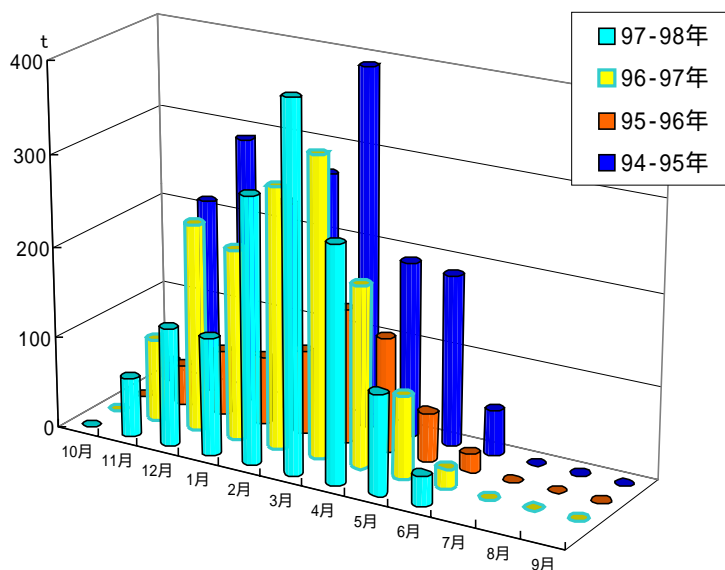
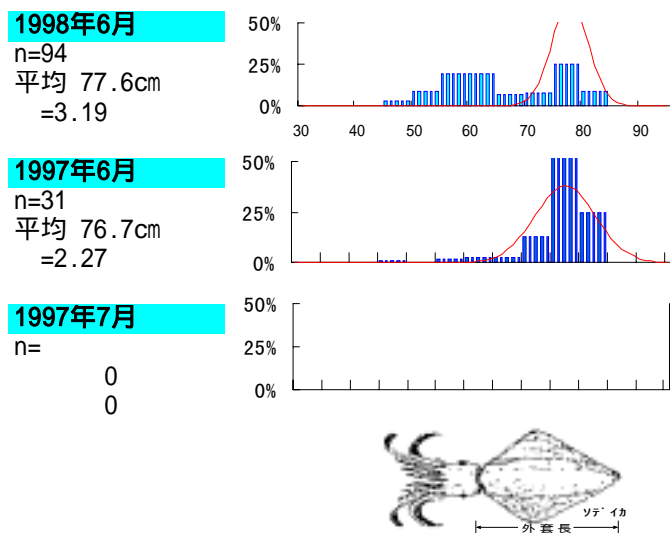


図3 糸満漁協のソデイカ外套長の頻度分布



定置網：6月の全体の漁獲状況は5月(27.8t)と比べて減少した。ガツンの漁獲が多かった。

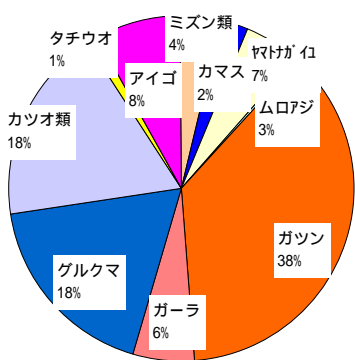


表5 6月の定置の主要魚種別漁獲量(t)

	大型定置			小型定置			合計
	読谷	知念	石川	与那原	勝連	与那城	
ミズン類	0.5	0.1		0.0	0.0	0.0	0.6
カマス	0.1	0.1		0.0	0.1	0.0	0.4
ヤトガハ	0.1	0.7		0.0	0.0	0.0	0.8
ムロアジ	0.0	0.0		0.0	0.0	0.0	0.0
ガツン	4.8	0.2		0.0	0.3	0.1	5.5
ガーラ	0.3	0.3		0.0	0.2	0.1	0.9
グルクマ	1.6	0.2		0.0	0.4	0.5	2.7
カツオ類	0.4	1.8		0.0	0.5	0.0	2.7
タチウオ	0.0	0.1		0.0	0.0	0.0	0.2
アイゴ	0.5	0.1		0.1	0.4	0.1	1.2
その他	1.2	0.8		0.2	1.1	0.1	6.3
合計	9.5	4.3	2.8	0.3	3.3	0.9	21.2