

漁海況情報

1998年(平成10年)3月

304号

沖縄県水産試験場

901-0305 沖縄県糸満市西崎1丁目3番1号

電話 098-994-3593・3597

ファクシ 098-995-2357

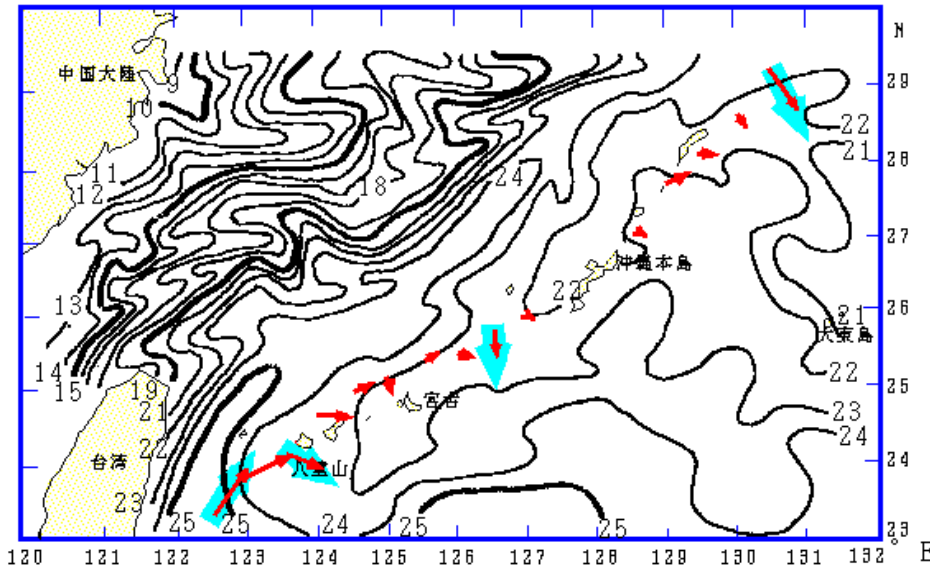


図1 表面水温分布図(1998年3月17日)、表層平均流況図(3/15-3/18)
資料: 東シナ海海況速報(漁業情報サービスセンター)、飛龍21(有村産業)

海況

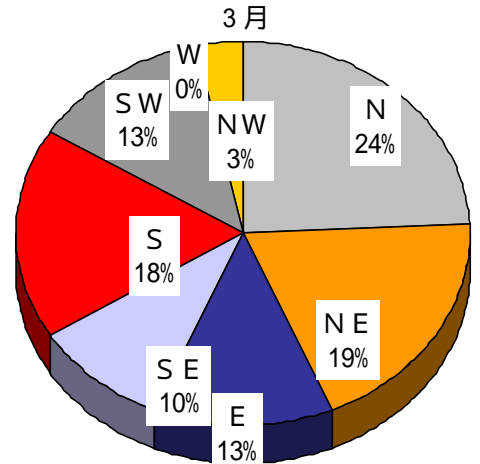
天候: 3月は風向が不安定だった。沖縄本島地域では、風速9~11m以上の予報日は15日で、風の強い日が多かったが下旬は穏やかになった。(琉球新報天気欄より)

流況: 3/15-3/18の観測結果を平均すると台湾の東で黒潮は北東に流れていた。

八重山南では南東の流れ、那覇-宮古間で黒潮反流は南に流れていた。(定期船による観測結果: 図1)

沖縄県本島地方

風向の頻度



表面水温: 3/17(3/10~3/16)では、与那国島から八重山で23-24台、宮古島は22台、久米島・沖縄島西側は21-22台、南・北大東島は21台で前月中旬とほぼ同様だった。

与那国、久米島、沖縄島南、南北大東島周辺の表面水温の年間偏差を図2に示した。(1998年1月より0.5単位)

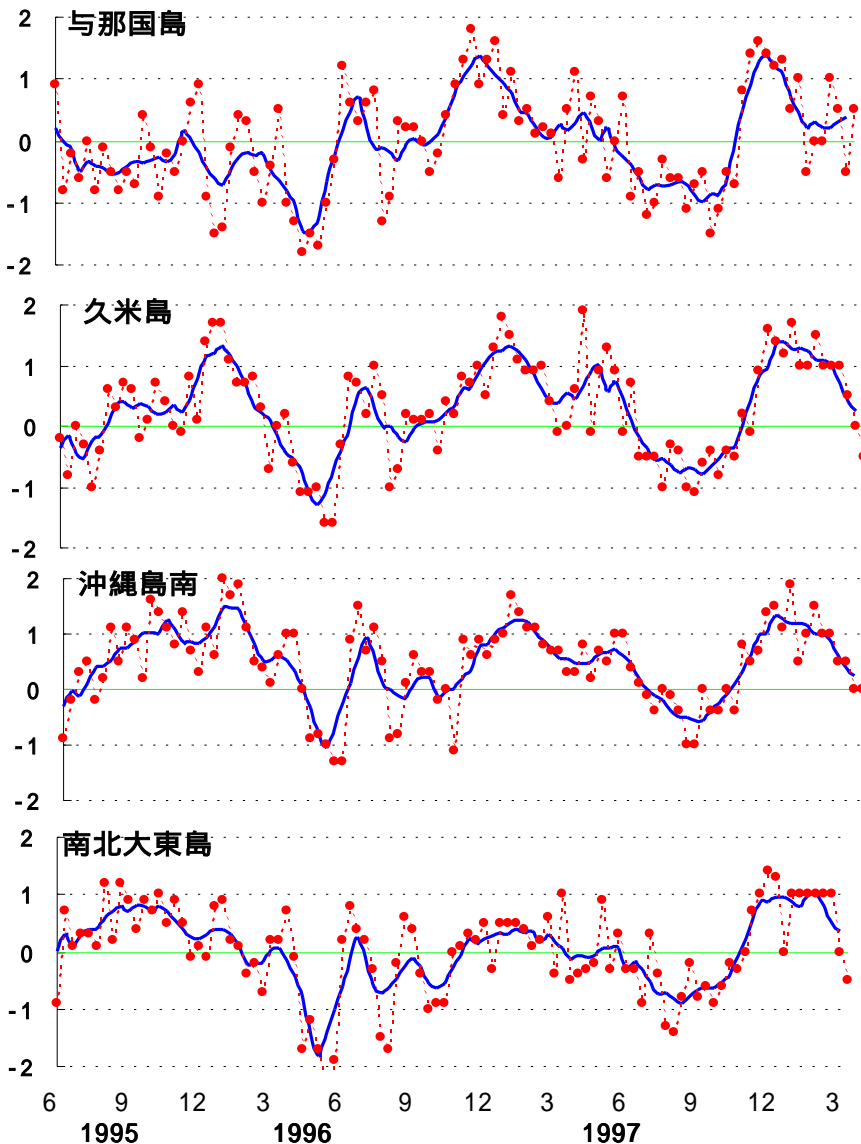


図2 沖縄近海における表面水温偏差(目盛りは旬)

資料: 西日本海況旬報(長崎海洋気象台)

3月の表面水温年間偏差

与那国	年間並み
久米島	年間並み
沖縄島南	年間並み
大東島	年間並み

漁況

パヤオ漁業：沖縄島南部海域では、前月(17.1t)より大幅に増加した(34.8t)。伊良部も、前月(14.2t)より大幅に増加した(27.2t)。

表1 3月のパヤオ漁業の漁協別漁獲量(t)

魚種名	糸満	港川	知念	沖縄市	計	伊良部
シイラ	1.9	1.7	1.6	5.8	11.0	3.5
カガシキ	0.0	0.3	0.0	0.0	0.3	0.0
沖サワラ	0.1	0.0	0.0	0.2	0.3	0.0
カツオ	0.7	0.3	0.0	0.1	1.2	1.0
キハダ	0.6	1.5	0.6	5.9	8.7	0.0
シビ	7.0	2.8	1.3	1.9	13.1	18.7
メバチ	0.2	0.0	0.0	0.0	0.3	3.9
	10.4	6.8	3.6	13.9	34.8	27.2

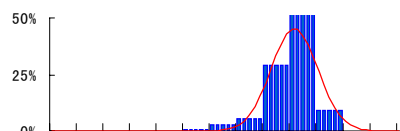
表2 3月ソデイカ漁獲状況(t)

漁協	1997年		1998年	
	3月	3月	伸び率	2月
糸満	97.5	122.2	25.3%	96.2
知念	47.8	76.3	59.4%	60.7
国頭	29.2	49.4	69.2%	35.6
名護	24.7	34.1	38.4%	21.3
久米島	1.5	3.8	151.3%	2.7
港川	17.6	11.0	-37.5%	7.6
石川	10.9	9.3	-15.1%	2.7
金武	10.1	27.4	171.6%	16.6
八重山	72.1	48.0	-33.4%	32.5
計	311.4	381.5	22.5%	275.8

図3 糸満漁協のソデイカ外套長の頻度分布

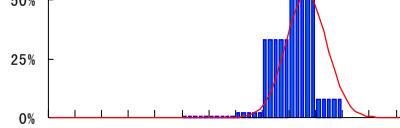
1998年3月

n=598
平均 75.8cm
σ=4.39



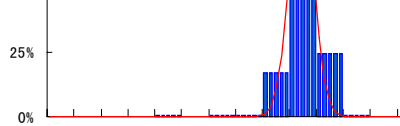
1997年3月

n=290
平均 75.8cm
σ=3.69

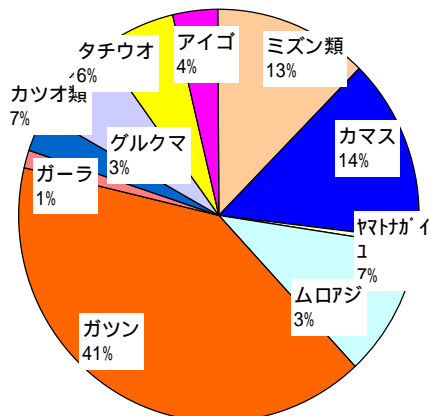


1997年4月

n=279
平均 77.8cm
σ=3.76



定置網：3月の全体の漁獲状況は2月(8.7t)と比べて増加した。ガツンの漁獲が多かった。



糸満では、キハダ(10kg以上)が0.6t、シビ(10kg未満)が7.0t、シイラが1.9t漁獲された。港川でもシビが2.8t、知念ではシイラが1.6t、沖縄市はキハダが5.9t漁獲された。(表1)

ソデイカ漁業：代表的9漁協の3月の漁獲量は381.5tで、昨年(1997年)の3月より22%多く漁獲された。図4は沖縄県全体のソデイカ漁獲量の月別推移である。

3月に糸満漁協に水揚げされたソデイカの外套長の平均は75.5cm(体重約13.9kg)で、前年並である。昨年は4月までに77.8cm(体重約15.3kg)に成長している。(図3 nは標本数、σは標準偏差)

図4 ソデイカ月別生産量の推移

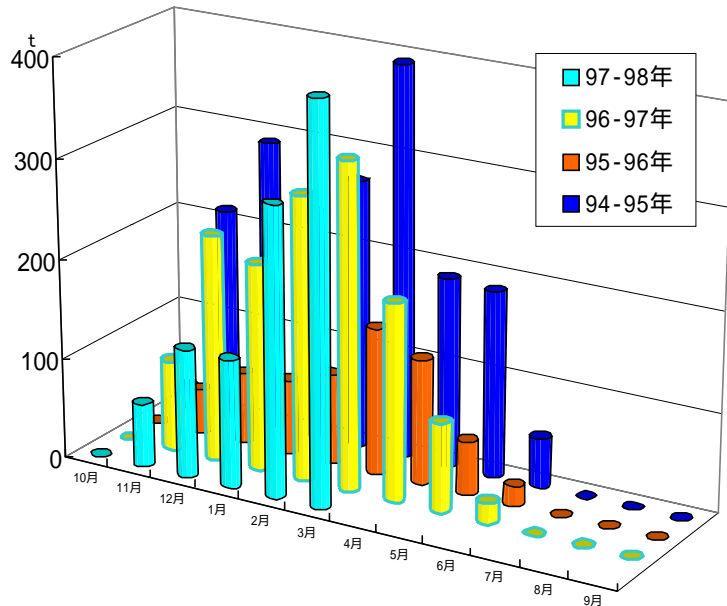


表5 3月の定置の主要魚種別漁獲量(t)

	大型定置			小型定置				合計
	読谷	知念	石川	与那原	勝連	与那城	金武	
ミズン類	0.1	0.0	0.2	0.0	0.4	0.1	0.0	0.9
カマス	0.1	0.1	0.1	0.0	0.2	0.4	0.0	1.0
ヤマトガイ	0.0	0.0	0.0	0.0	0.0	0.0	0.0	0.0
ムロアジ	0.0	0.7	0.0	0.0	0.0	0.0	0.0	0.7
ガツン	1.6	0.6	0.3	0.1	0.1	0.1	0.0	2.8
ガーラ	0.0	0.0	0.0	0.0	0.0	0.0	0.0	0.1
グルクマ	0.1	0.0	0.1	0.0	0.0	0.0	0.0	0.2
カツオ類	0.2	0.0	0.0	0.0	0.2	0.0	0.0	0.5
タチウオ	0.0	0.2	0.0	0.1	0.0	0.0	0.0	0.4
アイゴ	0.0	0.0	0.0	0.0	0.0	0.1	0.0	0.2
その他	1.6	3.3	0.7	0.2	0.1	0.4	0.3	6.7
合計	3.8	5.0	1.4	0.5	1.0	1.2	0.5	13.5