

漁海況情報

沖縄県水産試験場

1998年(平成10年)2月 **第303号**

901-03 沖縄県糸満市西崎1丁目3番1号

電話 098-994-3593・3597

ファクシミリ 098-995-2357

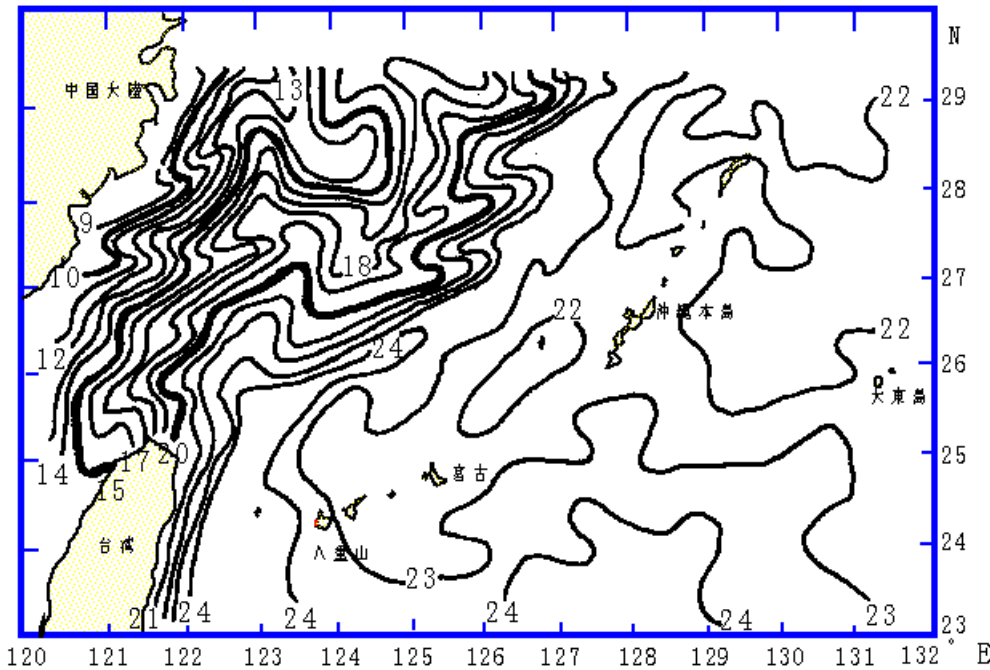


図1 表面水温分布図(1998年2月17日)
資料：東シナ海海況速報(漁業情報サービスセンター)

海況

天候：2月は北～北東の風が多く、全体の55%を占めた。沖縄本島地域では、風速9～11m以上の予報日は19日で、風の強い日が多かった。

(琉球新報天気欄より)

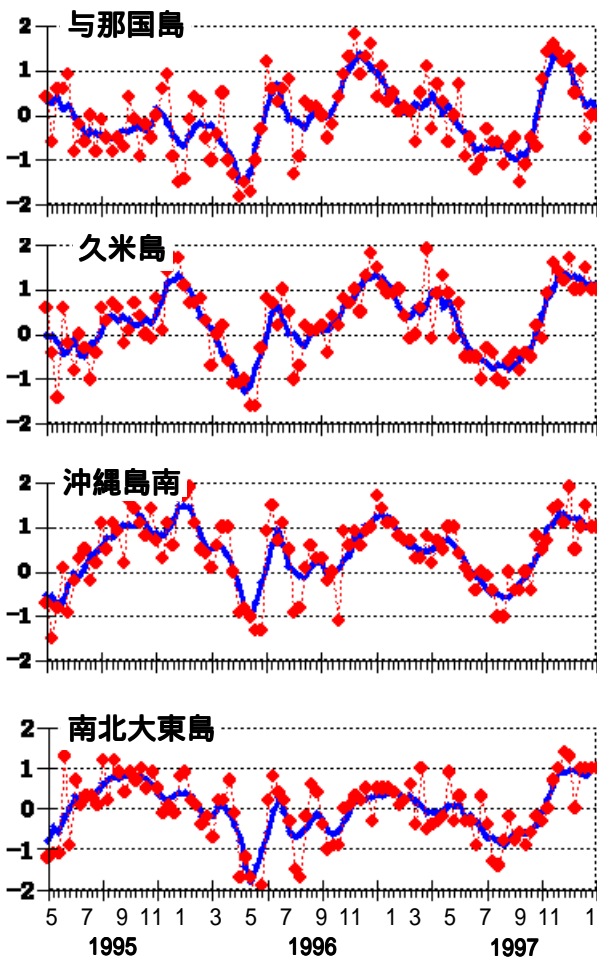
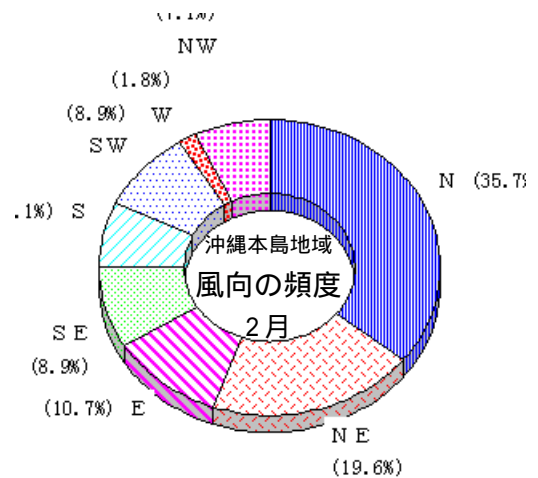


図2 沖縄近海における表面水温偏差(目盛りは旬)
資料：西日本海況旬報(長崎海洋気象台)



表面水温：2/17(2/10～2/16)では、与那国島から八重山で22-24台、宮古島は22台、久米島・沖縄島西側は21-22台、南・北大東島は22台で前月中旬より1ほど降温した。

与那国、久米島、沖縄島南、南北大東島周辺の表面水温の年々偏差を図2に示した。

2月の表面水温年々偏差

与那国	年々並み
久米島	高め
沖縄島南	高め
大東島	高め

漁況

パヤオ利用漁業： 沖縄島南部海域では、前月(11t)より増加した(17.1t)。キハダの漁獲が少ない。伊良部も、前月(9.9 t)より増加した(14.2 t)。

表1 2月のパヤオ漁業の漁協別漁獲量(t)

魚種名	糸満	港川	知念	沖縄市	計	伊良部
シイラ	0.7	0.6	0.4	1.5	3.2	1.1
カガキ	0.0	0.0	0.0	0.0	0.0	0.0
沖サワラ	0.0	0.0	0.0	0.0	0.0	0.0
カツオ	0.2	0.1	0.0	0.2	0.5	1.2
キハダ	0.8	0.5	0.5	1.3	3.1	0.1
シビ	3.9	2.0	1.8	2.5	10.2	10.8
メバチ	0.0	0.0	0.0	0.0	0.1	0.9
	5.6	3.2	2.8	5.5	17.1	14.2



糸満では、キハダ(10kg以上)が0.8 t、シビ(10kg未満)が3.9t 漁獲された。港川ではシビが2.0t、知念でもシビが1.8t、沖縄市でもシビが2.5t 漁獲された。(表1)

表2 1月ソデイカ漁獲状況(t)

漁協	1997年		伸び率	1998年	
	2月	1月		2月	1月
糸満	81.3	41.7	18.3%	96.2	130.4%
知念	53.4	30.4	13.7%	60.7	99.6%
国頭	26.5	9.9	34.4%	35.6	259.0%
名護	21.8	10.3	-2.3%	21.3	106.8%
久米島	5.0	2.9	-46.2%	2.7	-6.8%
港川	12.1	3.7	-37.4%	7.6	107.7%
石川	6.8	2.5	-60.4%	2.7	9.6%
金武	13.1	7.7	26.3%	16.6	115.1%
八重山	52.7	12.9	-38.3%	32.5	152.4%
計	272.7	122.0	1.1%	275.8	126.1%

ソデイカ漁業：12月、1月は天候不順の影響もあり、漁獲は少なかったが、代表的9漁協の2月の漁獲量は275.8 tで、昨年2月と同程度漁獲された。

図4は沖縄県全体のソデイカ漁獲量の月別推移である。

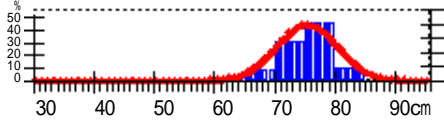
2月に糸満漁協に水揚げされたソデイカの外套長の平均は74.9cm(体重約13.6kg)で、前年並である。昨年は3月までに75.8cm(体重約14.1kg)に成長している。

(図3 nは標本数、 sは標準偏差)

図3 糸満漁協のソデイカ外套長の頻度分布

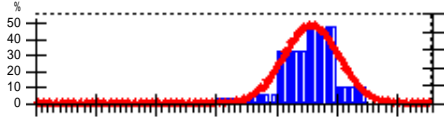
1998年2月

n=1512
平均 74.9cm
s=5.05



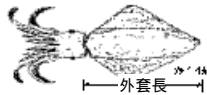
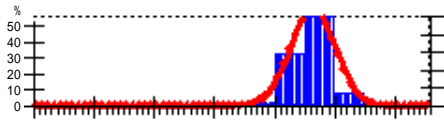
1997年2月

n=279
平均 75.2cm
s=4.54



1997年3月

n=290
平均 75.8cm
s=3.69



定置網：2月の全体の漁獲状況は1月(7.9t)と比べて若干減少した。ミズン、ガツンの漁獲が多かった。

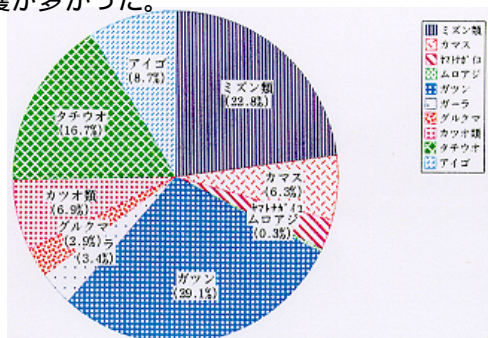


図4 ソデイカ月別生産量の推移

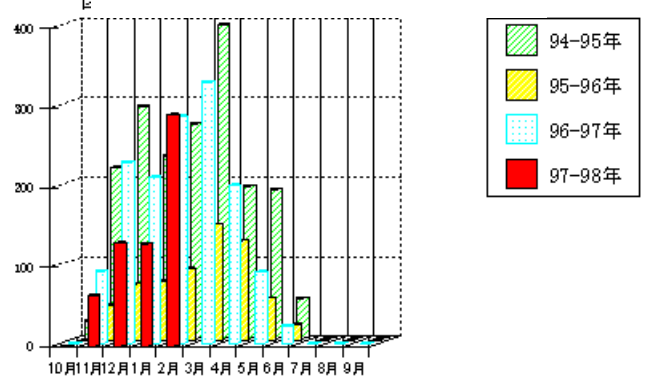


表5 2月の定置の主要魚種別漁獲量(t)

魚種	大型定置			小型定置			合計
	読谷	知念	石川	与那原	勝連	与那城	
ミズン類	0.0	0.0	0.1	0.0	0.4	0.6	1.1
カマス	0.0	0.0	0.0	0.0	0.1	0.1	0.3
ヤトガハ	0.0	0.0	0.1	0.0	0.0	0.0	0.1
ムロアジ	0.0	0.0	0.0	0.0	0.0	0.0	0.0
ガツン	0.6	0.2	0.4	0.0	0.0	0.1	1.4
ガーラ	0.0	0.0	0.0	0.0	0.0	0.1	0.2
グルクマ	0.0	0.0	0.0	0.0	0.0	0.0	0.1
カツオ類	0.2	0.1	0.0	0.0	0.1	0.0	0.3
タチウオ	0.0	0.4	0.2	0.1	0.1	0.0	0.8
アイゴ	0.0	0.0	0.0	0.1	0.1	0.2	0.4
その他	1.2	0.7	0.7	0.2	0.5	0.6	4.0
合計	2.1	1.5	1.7	0.3	1.2	1.6	8.7