

漁海況情報

2011年(平成23年)6月 第463号

最新情報：沖縄県水産海洋研究センターHP
URL: <http://www.pref.okinawa.jp/fish/>



携帯電話からのアクセスはこちらへ(QRコード)

沖縄県水産海洋研究センター
901-0305 沖縄県糸満市西崎1丁目3番1号
電話 098-994-3593・3597
FAX 098-995-2357

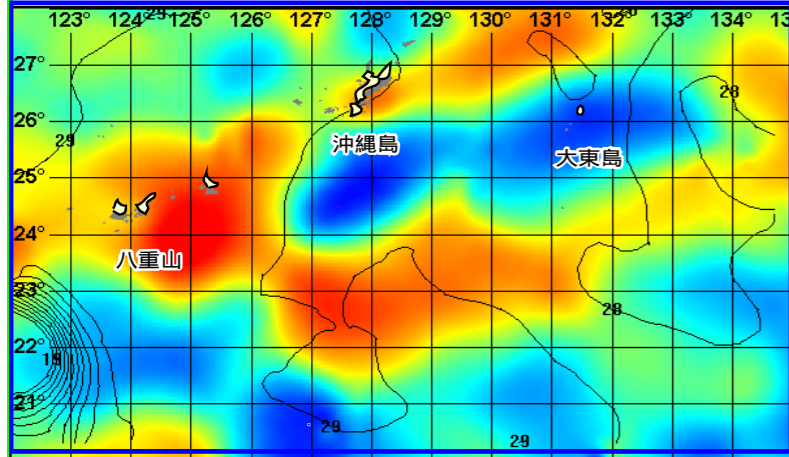


図1. 表面水温分布図(23年8月29日) 資料：東シナ海海況速報(漁業情報サービスセンター)

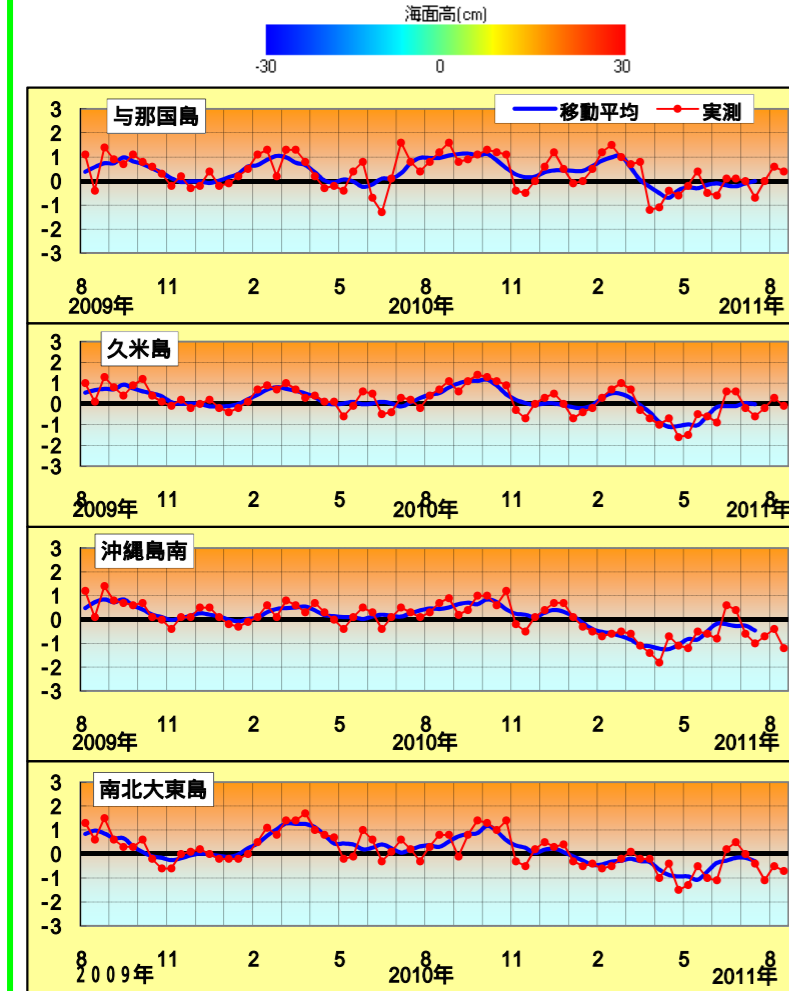


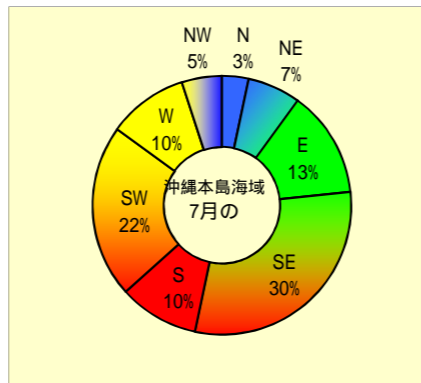
図2 沖縄近海における表面水温偏差(目盛りは旬)
資料：西日本海況旬報(長崎海洋気象台)

水温：9月の水温は、前半は概ね平年並み(±0.5程度)、後半は、本島周辺、大東諸島海域および尖閣諸島海域で平年並み(±0.5程度)、宮古、八重山、与那国および宝山大九首根海域でやや高め(+0.5程度)で推移する見込み。
潮流：伊平屋島の西から久米島に向けて黒潮の反流が発生している模様。宝山・大九首根の東方に低気圧性(反時計回り)の中規模渦が発生している模様。

参考資料

海水温・海流1ヶ月予報：8月31日気象庁地球環境・海洋部発表
西日本海区別海況情報：8月30日発表長崎海洋気象台
沖縄県地方1か月予報：8月26日沖縄気象台発表

8月の表面水温平年偏差	
与那国	平年並み
久米島	平年並み
沖縄島南	低め
南北大東島	やや低め



漁況

パヤオ漁業：沖縄島南部海域ではキハダ、シビ、クロカジキ、伊良部では

表1 6月のパヤオ漁業の漁協別漁獲量(t)

魚種名	糸満	港川	知念	沖縄市	南部計	伊良部	県内パヤオ総漁獲量
シイラ	1.4	1.8	0.7	1.4	5.3	3.2	11.2
加ガキ	2.2	1.0	8.8	0.4	12.4	0.0	18.7
沖サワラ	0.2	0.0	0.1	0.2	0.5	0.2	1.1
カツオ	0.1	0.3	0.2	0.4	1.0	7.7	13.3
キハダ	11.4	1.9	6.6	4.4	24.3	14.9	59.2
シビ	2.5	5.1	1.6	3.8	12.9	13.4	29.3
メバチ	1.6	0.0	0.1	1.1	2.7	0.0	4.2
計	19.2	10.0	18.1	11.6	59.0	39.3	136.9

合計の15%以上を占める魚種の背景に色を付けて強調している。

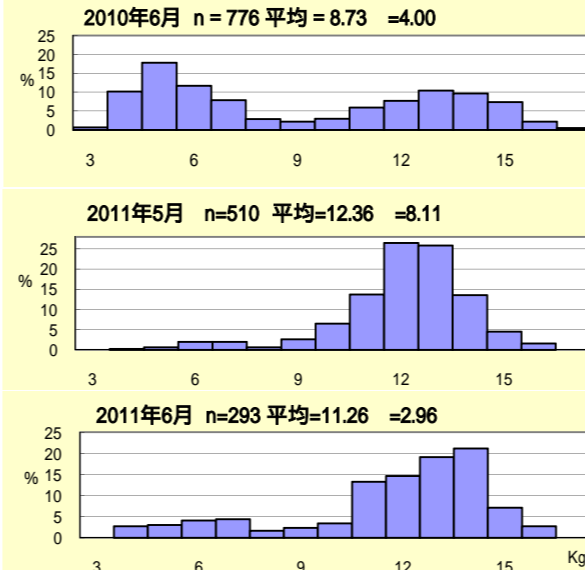


図4 糸満漁協のソデイカ重量(壘抜き)の頻度分布
nはデータ数：集計したソデイカの匹数

図3は平成17年漁期以降のソデイカ年間漁獲量の推移を示している。今漁期の漁獲量は1,622トンで過去5カ年の間ではH17年漁期に次いで少なかった。図5は月別漁獲量を示した。今漁期後半の4~6月の漁獲量は過去5年平均に比べて多かった。図4は重量から作成した頻度分布である。6月に糸満漁協で水揚げされたソデイカの平均重量は11.26kgで、今年5月より1.1kg小さくなり、昨年6月より2.53kg大きかった。

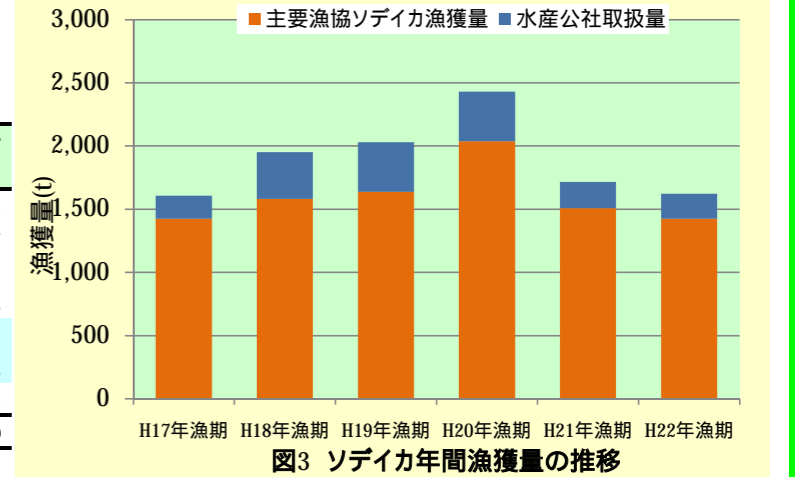


図3 ソデイカ年間漁獲量の推移

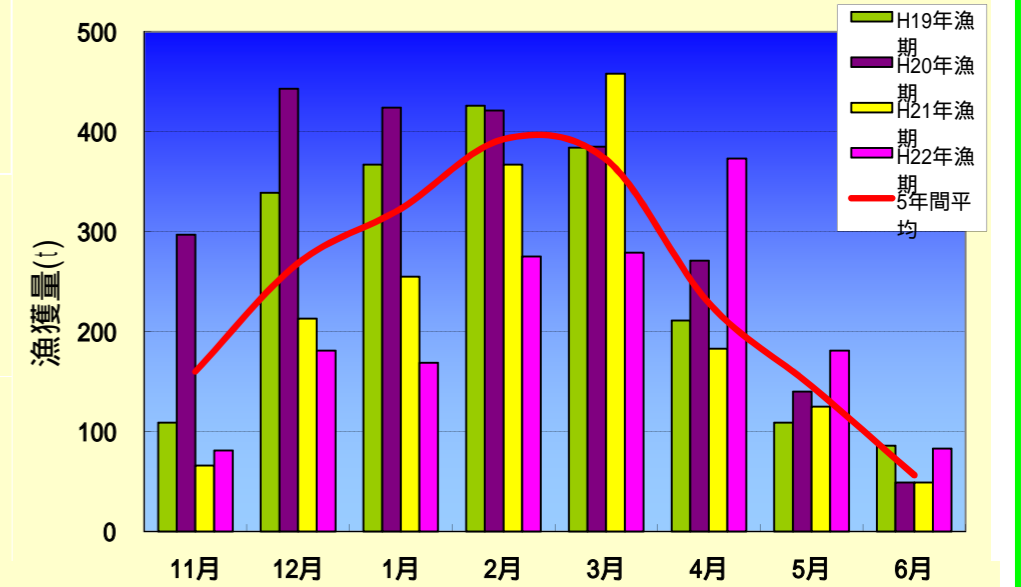
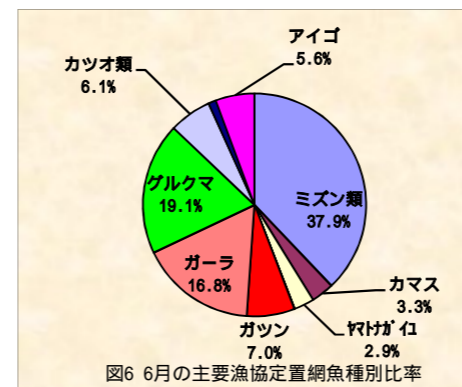


図5 ソデイカ月別漁獲量の推移

表2 6月の定置の主要魚種別漁獲量(kg)

魚種名	大型定置				小型定置				合計	県内定置総漁獲量
	読谷	知念	石川	金武	名護	勝連	与那城	金武		
ミズン類	5,149.1	179.2			456.5	0.0	1,196.9		6,981.7	6,981.7
カマス	526.5	20.4			4.6	13.8	39.5		604.8	620.6
ヤマトガハ	346.1	131.2			10.2	19.2	35.6		542.3	542.3
ムロアジ	8.8	0.0			0.0	0.0	0.0		8.8	8.8
ガツン	380.6	372.4			9.9	47.3	469.9		1,280.1	1,320.9
ガーラ	1,782.1	932.6			56.1	101.4	228.8		3,101.0	3,170.5
グルクマ	3,105.0	138.0			15.1	52.8	213.8		3,524.7	3,538.3
カツオ類	853.1	12.3			0.0	173.1	88.7		1,127.2	1,127.2
タチウオ	2.6	187.6			5.0	1.0	10.7		206.9	213.7
アイゴ	997.6	15.5			16.4	0.0	11.1		1,040.6	1,238.1
合計	13,151.5	1,989.2	0.0	0.0	573.8	408.6	2,295.0	0.0	18,418.1	18,762.1

合計の15%以上を占める魚種の背景に色を付けて強調している。



定置網：6月の県内の漁獲状況は18,762.1kgで先月(13,439.3kg)と比べ増加した。主要漁協の漁獲ではミズン類が37.9%、グルクマが19.1%、ガーラが