

漁海況情報

2011年(平成23年)5月 第462号

最新情報：沖縄県水産海洋研究センターHP
URL: <http://www.pref.okinawa.jp/fish/>
海況案内人のページを参照してください。



↑携帯電話からのアクセスはこちらへ(QRコード)

沖縄県水産海洋研究センター

901-0305 沖縄県糸満市西崎1丁目3番1号
電話 098-994-3593・3597
FAX 098-995-2357

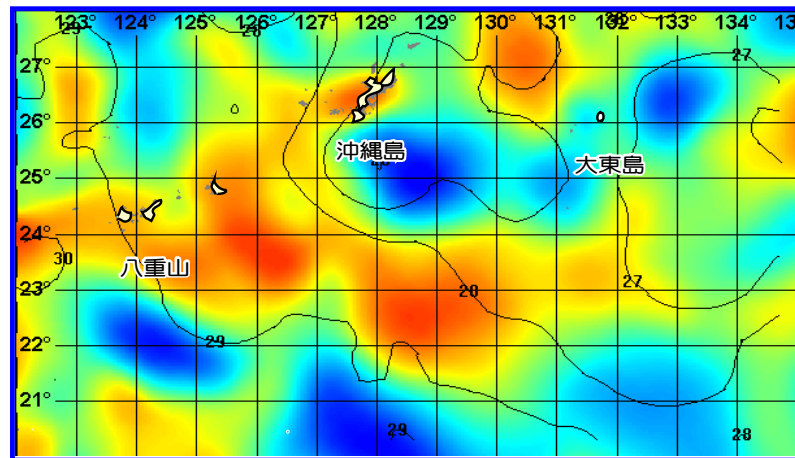


図1. 表面水温分布図(23年8月12日) 資料：東シナ海海況速報(漁業情報サービスセンター)

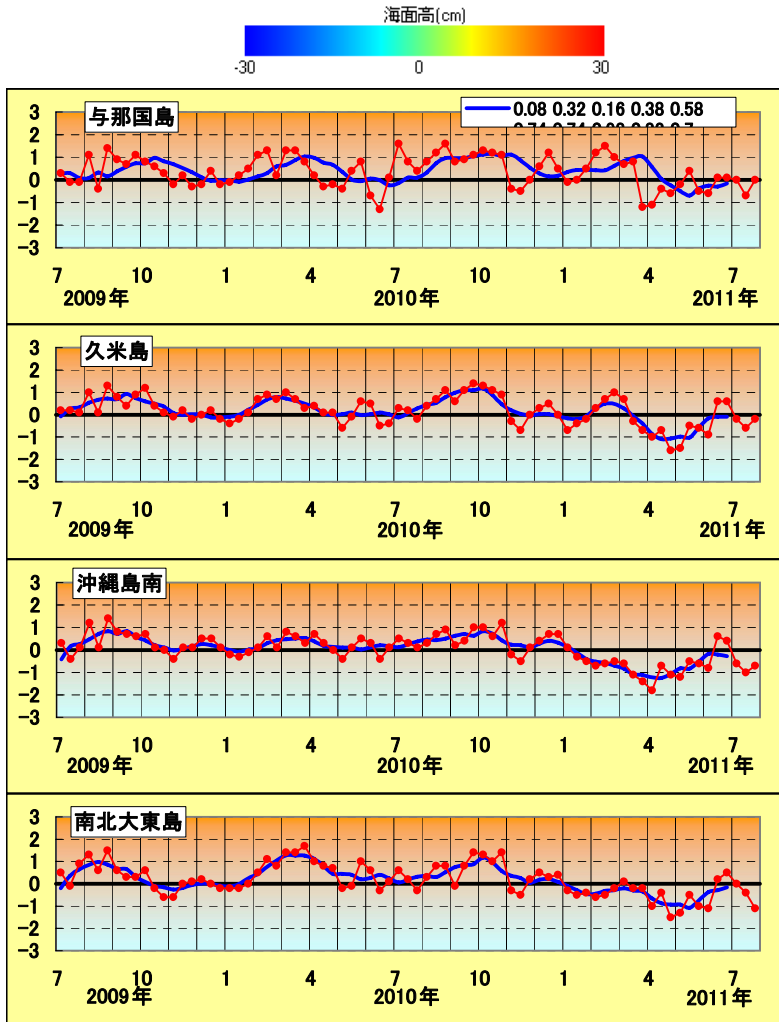


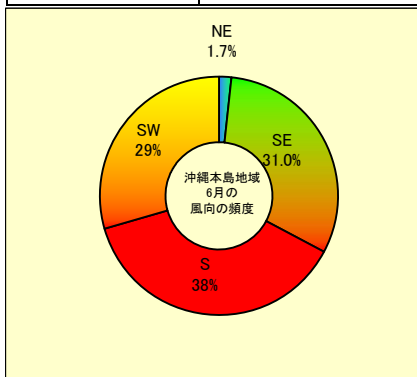
図2 沖縄近海における表面水温偏差(目盛りは旬) 資料：西日本海況旬報(長崎海洋気象台)

水温：8月中旬から9月中旬の水温は、本島周辺および沖縄南方海域で前半半年並み(±0.5℃程度)、後半半年並みからやや高め(±0.5～+1.0℃程度)。大東諸島周辺海域で前半低め(-1.0℃程度)、後半やや低めから半年並み(-1～±0.5℃程度)で推移する見込み。

7月中旬から大東諸島東方海域は水温の低い海況が続いている。
潮流：調査船図南丸による観測(8月9～11日)では、久米島付近に黒潮の逆流が発生し、宝山・大九曾根方面に向けて比較的強い流れが発生している模様。

参考資料
海水温・海流1ヶ月予報：8月10日発表
気象庁地球環境・海洋部
西日本海区别海況情報：8月17日発表
長崎海洋気象台
沖縄県地方1か月予報：8月12日発表
沖縄気象台

7月の表面水温年偏差	
与那国	年並み
久米島	年並み
沖縄島南	やや低め
南北大東島	低め



漁況

パヤオ漁業：沖縄島南部海域では、キハダ、シビ、クロカジキ、伊良部では、シビ、キハダの水揚げが多かった。

表1 5月のパヤオ漁業の漁協別漁獲量(t)

魚種名	糸満	港川	知念	沖縄市	南部計	伊良部	県内パヤオ総漁獲量
シイラ	3.8	4.3	1.6	2.4	12.1	2.1	19.3
クロカジキ	1.7	1.3	13.4	0.4	16.7	0.0	26.3
沖サワラ	0.4	0.1	0.1	0.2	0.8	0.1	1.7
カツオ	0.1	0.6	0.5	0.5	1.7	1.5	10.7
キハダ	16.4	5.2	4.3	7.6	33.5	7.8	50.9
シビ	6.1	13.7	3.3	6.4	29.4	18.9	52.2
メバチ	4.5	0.0	0.0	2.3	6.8	0.0	8.7
計	33.0	25.1	23.2	19.8	101.1	30.4	169.8

※合計の15%以上を占める魚種の背景に色を付けて強調している。

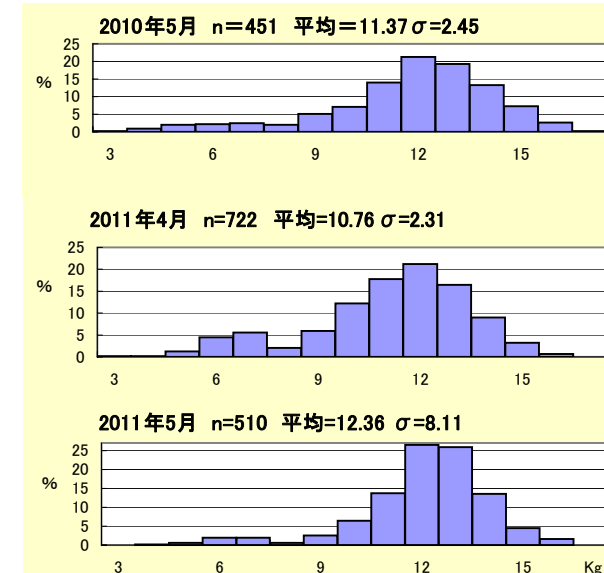
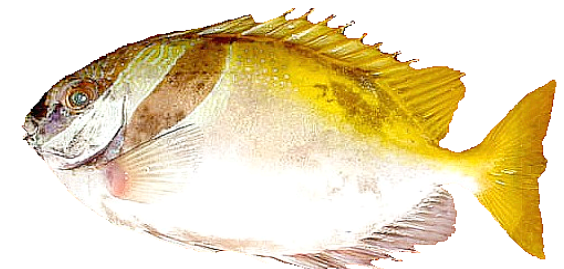


図3 糸満漁協のソデイカ重量(壺抜き)の頻度分布
nはデータ数：集計したソデイカの匹数
σは標準偏差：%の大きさにばらつきが大きいほど数値が大きい

図3は重量から作成した頻度分布である。図4は県内のソデイカ漁獲量の推移と過去5カ年の平均を示す。5月に糸満漁協で水揚げされたソデイカの平均重量は12.36kgで、今年4月より1.6kg大きくなり、昨年5月より0.99kg大きかった(図3)。一方、5月のソデイカ漁獲量は、過去5カ年平均値を上回った(図4)。



ヒメアイゴ(あけー)

糸満ではキハダ(10kg以上)16.4t、シビ6.1t、港川では、シビが13.7t、キハダ5.2t、シイラ4.3t、知念ではクロカジキ13.4t、キハダ4.3t、沖縄市ではキハダ7.6t、シビ6.4t、伊良部ではシビ18.9t、キハダ7.8t漁獲された(表1)

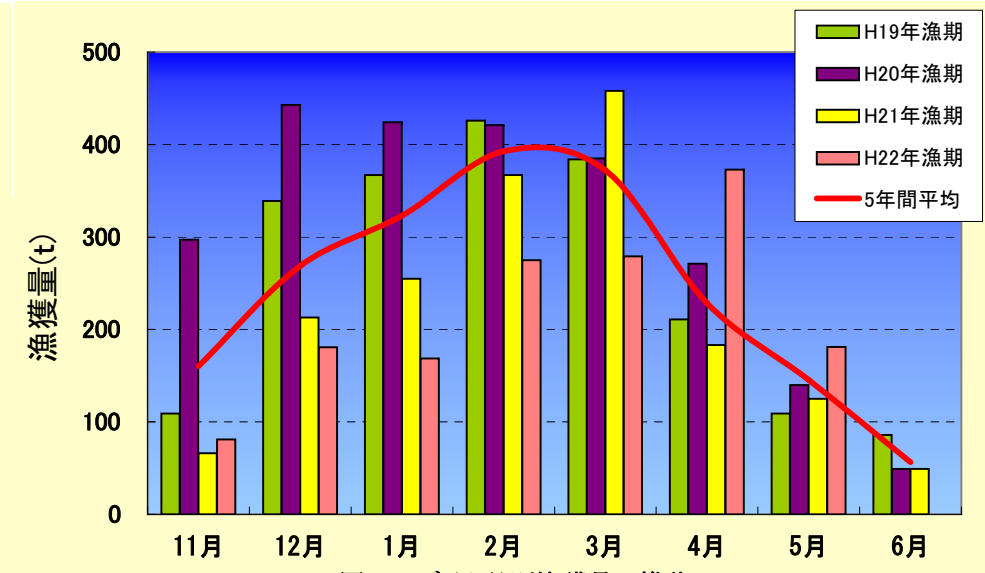


図4 ソデイカ月別漁獲量の推移

表2 5月の定置の主要魚種別漁獲量(kg)

魚種名	大型定置				小型定置			合計	県内定置総漁獲量
	読谷	知念	石川	金武	名護	勝連	与那城		
ミズン類	4,890.8	0.0	13.1	0.0	645.7	0.0	108.4	5,658.0	5,678.2
カマス	209.0	26.0	0.0	0.0	25.5	0.0	35.4	295.9	319.6
ヤマトガレイ	29.8	0.0	32.5	111.9	0.0	0.0	0.0	174.2	174.2
ムロアジ	2.0	0.0	0.0	0.0	0.0	0.0	0.0	2.0	2.0
ガツン	2,821.5	438.5	17.7	3.2	39.5	0.0	338.5	3,658.9	3,672.7
ガーラ	567.0	400.7	109.1	551.4	18.4	0.0	119.6	1,766.2	1,970.5
グルクマ	228.4	14.3	5.6	92.0	1.8	0.0	5.8	347.9	353.3
カツオ類	92.5	0.0	0.0	3.2	0.0	0.0	0.0	95.7	95.7
タチウオ	1.7	446.8	0.0	5.0	2.7	0.0	32.4	488.6	516.2
アイゴ	369.2	18.6	5.0	0.0	2.6	0.0	70.1	465.5	656.9
合計	9,211.9	1,344.9	183.0	766.7	736.2	0.0	710.2	12,952.9	13,439.3

※合計の15%以上を占める魚種の背景に色を付けて強調している。

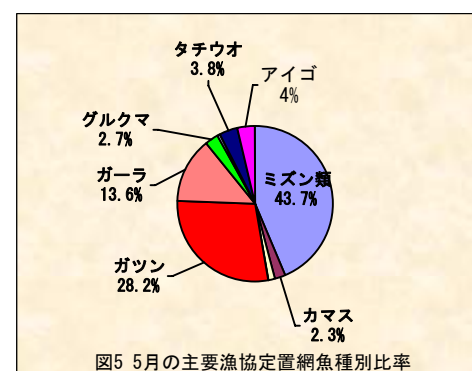


図5 5月の主要漁協定置網魚種別比率

定置網：5月の県内の漁獲状況は、13,439.3kgで先月(10,673.6kg)と比べ増加した。主要漁協の漁獲ではミズン類が43.7%、ガツンが28.2%を占めた(表2、図5)。