

# 漁海況情報

沖縄県水産海洋研究センター

901-0305 沖縄県糸満市西崎1丁目3番1号  
電話 098-994-3593・3597  
FAX 098-995-2357



↑携帯電話からのアクセスはこちらへ(QRコード)

2011年(平成23年)2月 第459号

最新情報：沖縄県水産海洋研究センターHP URL: <http://www.pref.okinawa.jp/fish/>  
海況案内人のページを参照してください。

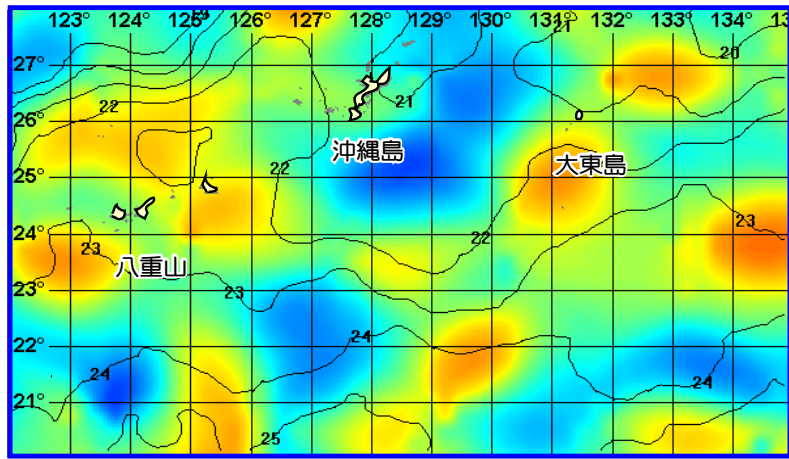


図1. 表面水温分布図(23年3月9日) 資料：東シナ海海況速報(漁業情報サービスセンター)

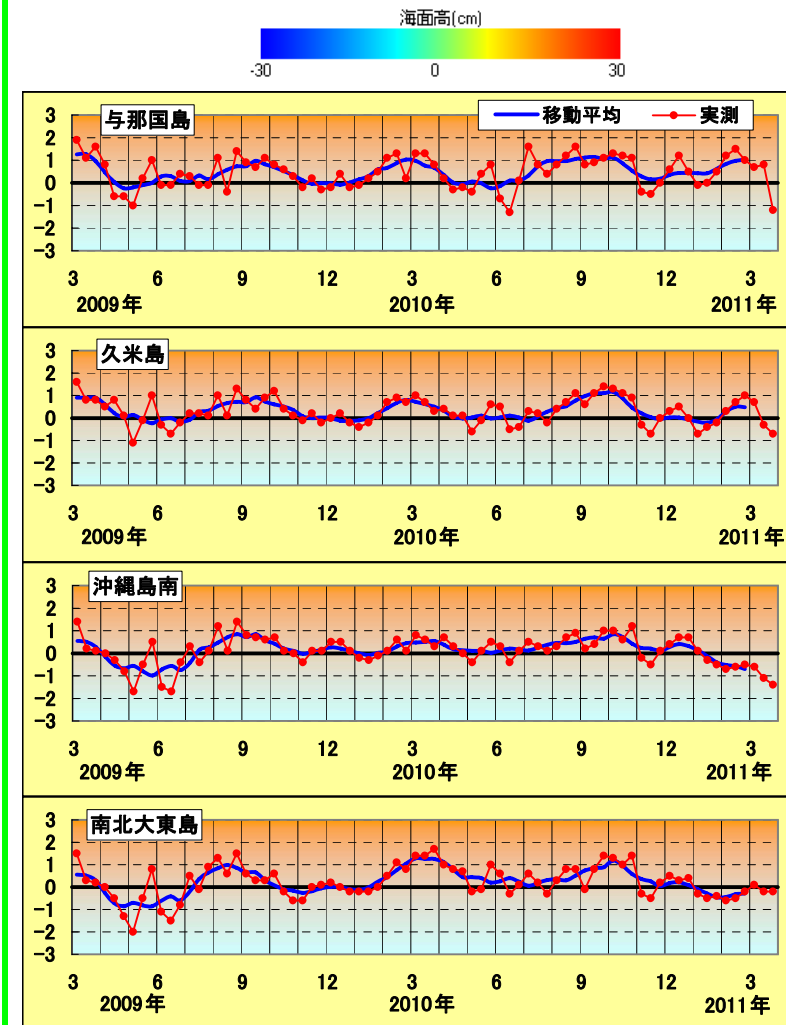


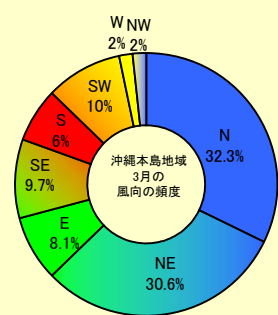
図2 沖縄近海における表面水温偏差(目盛りは旬) 資料：西日本海況旬報(長崎海洋気象台)

水温：4月中旬から5月中旬の水温は、本島周辺では平年並み(±0.5℃程度)、沖縄南方海域では低め(-1.0℃程度)、大東諸島周辺海域では、前半、後半共に平年並み(±0.5℃以内)で推移する見込み。

潮流：調査船南丸により、黒潮流軸は北緯26度30分、東経126度付近にあり通常より久米島寄りに観測された。また北緯25度、東経127度30分付近を中心に反時計回り(冷水性)の渦が観測された。(3月11~13日観測)

参考資料  
海水温・海流1ヶ月予報：気象庁地球環境・海洋部4月8日発表  
西日本海区别海況情報：長崎海洋気象台4月13日発表

3月の表面水温年偏差	
与那国	低め
久米島	やや低め
沖縄島南	低め
南北大東島	平年並み



## 漁況

パヤオ漁業：沖縄島南部海域では、キハダ、シビ、伊良部では、キハダの水揚げが多かった。

表1 2月のパヤオ漁業の漁協別漁獲量(t)

魚種名	糸満	港川	知念	沖縄市	南部計	伊良部	県内パヤオ総漁獲量
シイラ	0.3	0.4	0.1	0.1	0.9	0.7	3.5
カガシキ	0.0	0.0	0.2	0.0	0.2	0.0	17.1
沖サワラ	0.0	0.0	0.0	0.0	0.0	0.0	0.2
カツオ	0.2	0.0	0.0	0.0	0.3	5.0	12.0
キハダ	7.6	1.8	0.2	1.3	11.0	3.4	21.8
シビ	5.2	2.3	1.4	1.0	9.9	27.8	42.5
メバチ	0.4	0.1	0.1	0.2	0.8	0.0	1.0
計	13.7	4.7	2.0	2.6	23.1	36.9	98.0

※合計の15%以上を占める魚種の背景に色を付けて強調している。

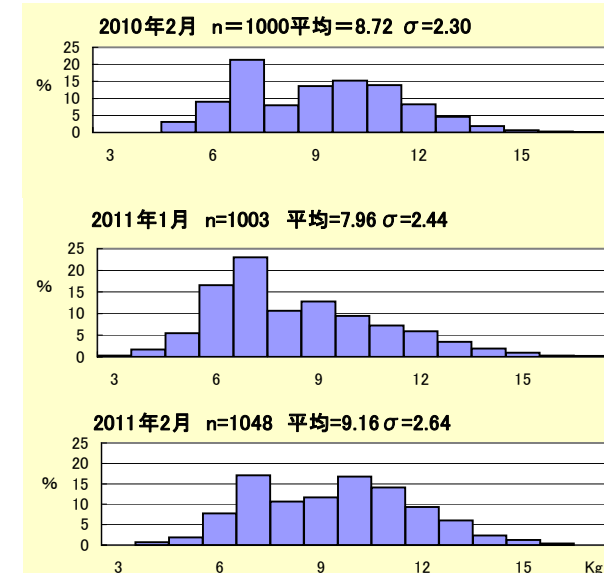


図3 糸満漁協のソデイカ重量(壺抜き)の頻度分布  
nはデータ数：集計したソデイカの匹数  
σは標準偏差：ソデイカの大きさにばらつきが大きいほど数値が大きい

図3は重量から作成した頻度分布である。図4は県内のソデイカ漁獲量の推移と過去5カ年の平均を示す。2月に糸満漁協で水揚げされたソデイカの平均重量は9.16kgで、昨年1月より1.2kg大きくなり、昨年2月より0.44kg大きかった(図3)一方、2月のソデイカ漁獲量は先月同様、過去5カ年平均値に比べて低く推移した(図4)。



ソデイカ(セイイカ)

糸満ではキハダ(10kg以上)が7.6t、シビが5.2t、港川ではシビが2.3t、キハダが1.8t、知念ではシビが1.4t、沖縄市ではキハダが1.3t、シビが1.0t、伊良部ではシビ27.8t漁獲された(表1)

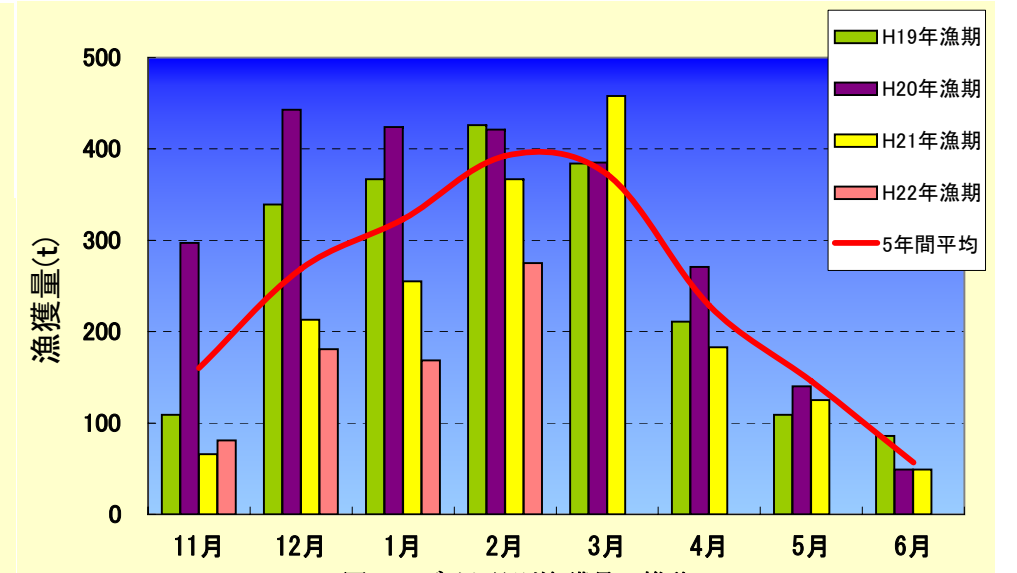


図4 ソデイカ月別漁獲量の推移

表3 2月の位置の主要魚種別漁獲量(kg)

魚種名	大型定置				小型定置				合計	県内定置総漁獲量
	読谷	知念	石川	金武	名護	勝連	与那城	金武		
ミズン類	963.3	7.0	0.0	319.0	491.0	0.0	186.3		1,966.6	2,116.2
カマス	341.9	15.0	9.5	16.0	29.0	0.9	60.5		472.8	482.8
ヤマトガイ	37.2	0.0	0.0	1.0	2.2	0.0	0.0		40.4	40.4
ムロアジ	0.0	0.0	0.0	0.0	0.0	0.0	100.7		100.7	100.7
ガツン	165.9	15.9	271.3	78.1	8.8	1.1	25.4		566.5	566.5
ガーラ	319.6	57.0	7.1	0.0	5.0	0.5	16.8		406.0	424.1
グルクマ	12.8	3.6	18.5	63.5	2.0	0.0	32.8		133.2	134.1
カツオ類	55.8	42.0	9.0	12.5	0.0	0.0	15.6		134.9	134.9
タチウオ	7.9	324.8	0.0	0.0	6.1	1.0	1.4		341.2	341.4
アイゴ	0.5	4.8	0.0	9.4	4.5	0.0	157.7		176.9	218.3
合計	1,904.9	470.1	315.4	499.5	548.6	3.5	597.2	0.0	4,339.2	4,559.4

※合計の15%以上を占める魚種の背景に色を付けて強調している。

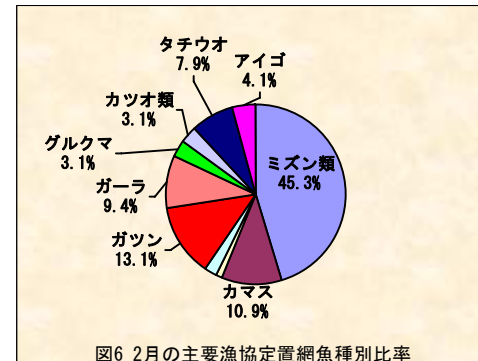


図6 2月の主要漁協定置網魚種別比率  
定置網：2月の県内の漁獲状況は、4,559.4kgで先月(7,679.6kg)と比べ減少した。主要漁協の漁獲ではミズンが45.3%、ガツン類が13.1%、を占めた(表3、図6)。