

# 漁海況情報

2007年(平成19年)3月 第412号

沖縄県水産海洋研究センター

901-0305 沖縄県糸満市西崎1丁目3番1号  
電話 098-994-3593・3597

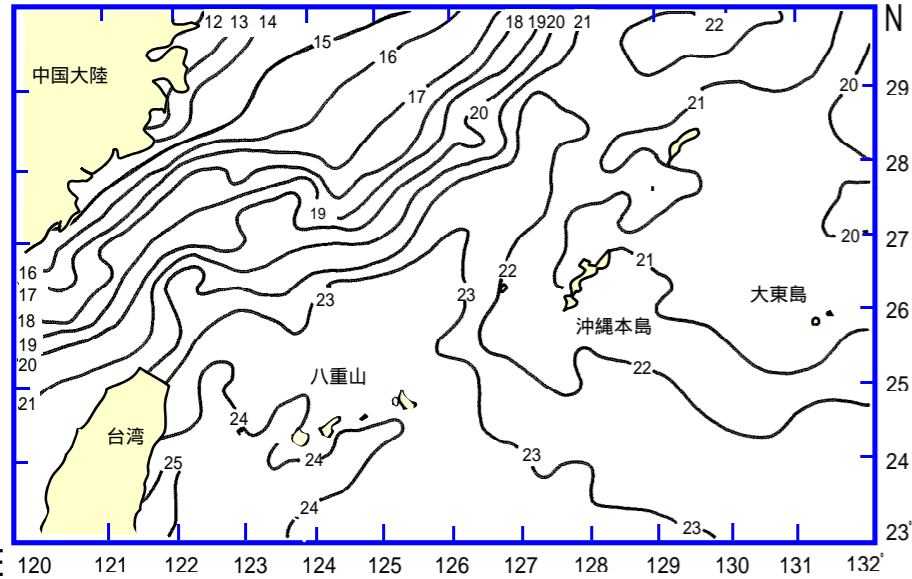


図1. 表面水温分布図(2007年3月14日) 資料: 東シナ海海況速報(漁業情報サービスセンター)

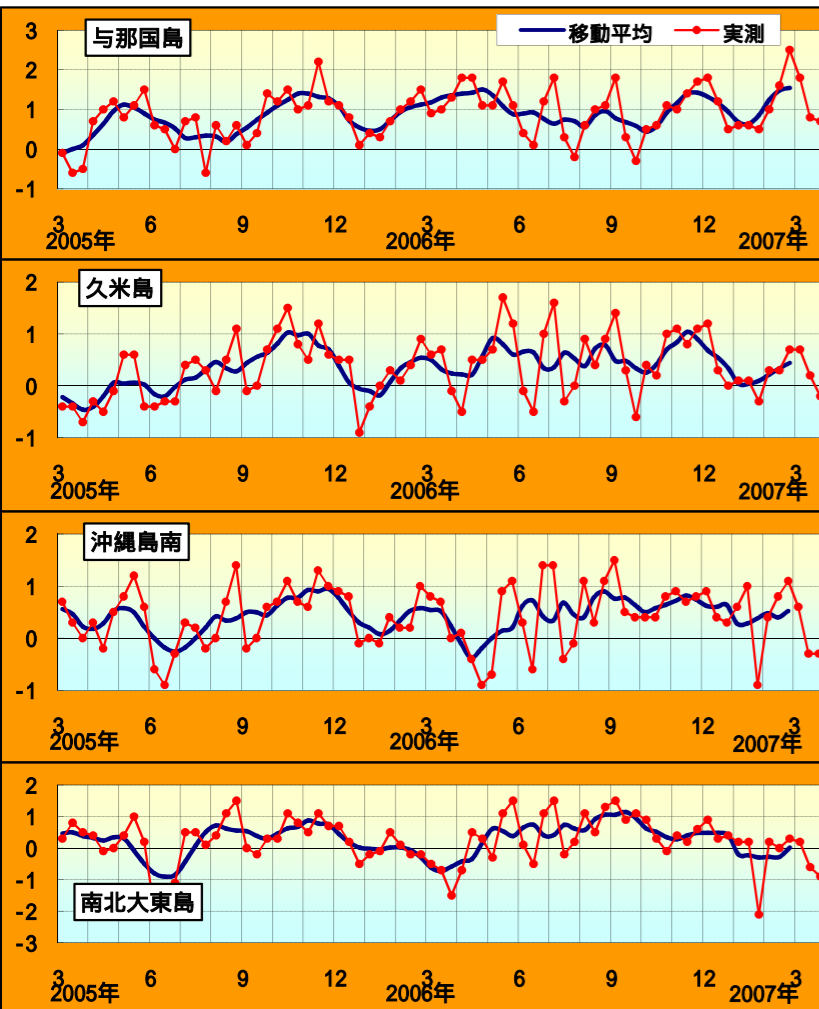
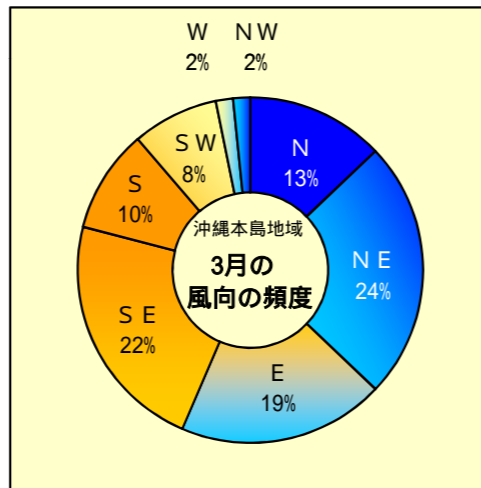


図2 沖縄近海における表面水温偏差(目盛りは旬)

## 海況

表面水温: 3/20(3/18~3/19)  
与那国島・八重山は23~24台、  
宮古島は23台、  
久米島・沖縄島西側は21~22台、  
南・北大東島は20台で、  
前月中旬より1ほど降温した(図1)。



天候: 3月は東よりの風が多く、全体の65%を占めた。沖縄本島地域では、風速9m以上の予報日は26日で、全般に風の強い日が多かった。

3月の表面水温年偏差	
与那国	やや高め
久米島	平年並み
沖縄島南	平年並み
大東島	やや低め

## 漁況

パヤオ漁業: 沖縄島南部海域、伊良部ではキハダとシビの水揚げが多かった。

表1 3月のパヤオ漁業の漁協別漁獲量(t)

魚種名	糸満	港川	知念	沖縄市	計	伊良部	県内パヤオ総漁獲量
シイラ	3.37	1.79	0.75	1.58	7.48	2.72	18.42
加がキ	2.41	1.40	0.00	0.51	4.32	0.00	13.49
沖サワラ	0.03	0.03	0.00	0.05	0.11	0.03	0.16
カツオ	0.15	0.31	0.27	0.18	0.90	0.26	1.68
キハダ	12.21	7.17	1.85	5.07	26.30	4.36	33.17
シビ	4.57	3.69	1.01	3.03	12.31	17.76	33.52
メバチ	0.61	0.02	0.03	0.16	0.82	0.00	0.85
計	23.34	14.40	3.91	10.59	52.24	25.13	101.29



グルクマ(ぐるくまー)

糸満では、キハダ(10kg以上)が12.21t、シビ(10kg未満)が4.57t漁獲された。港川でキハダが7.17t、知念でキハダが1.85t、沖縄市でキハダが5.07t、伊良部ではシビが17.76t、キハダ

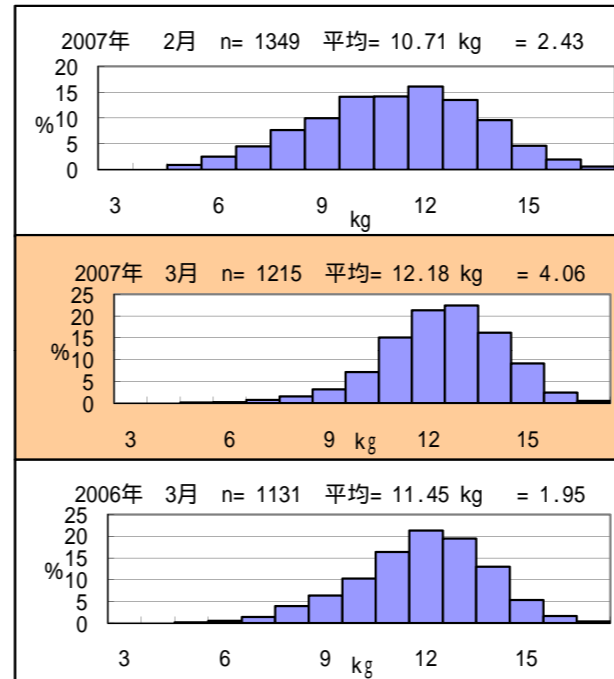


図3 糸満漁協のソデイカ重量(壺抜き)の

図3は重量から作成した頻度分布である(nは標本数、は標準偏差)。3月に糸満漁協で水揚げされたソデイカの平均体重は12.18kgで、昨年3月の平均体重

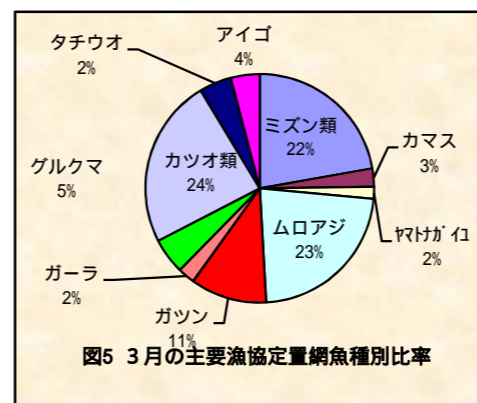


図5 3月の主要漁協定置網魚種別比率

定置網: 3月の全体の漁獲状況は、先月(11,458kg)と比べて減少した。カツオ類

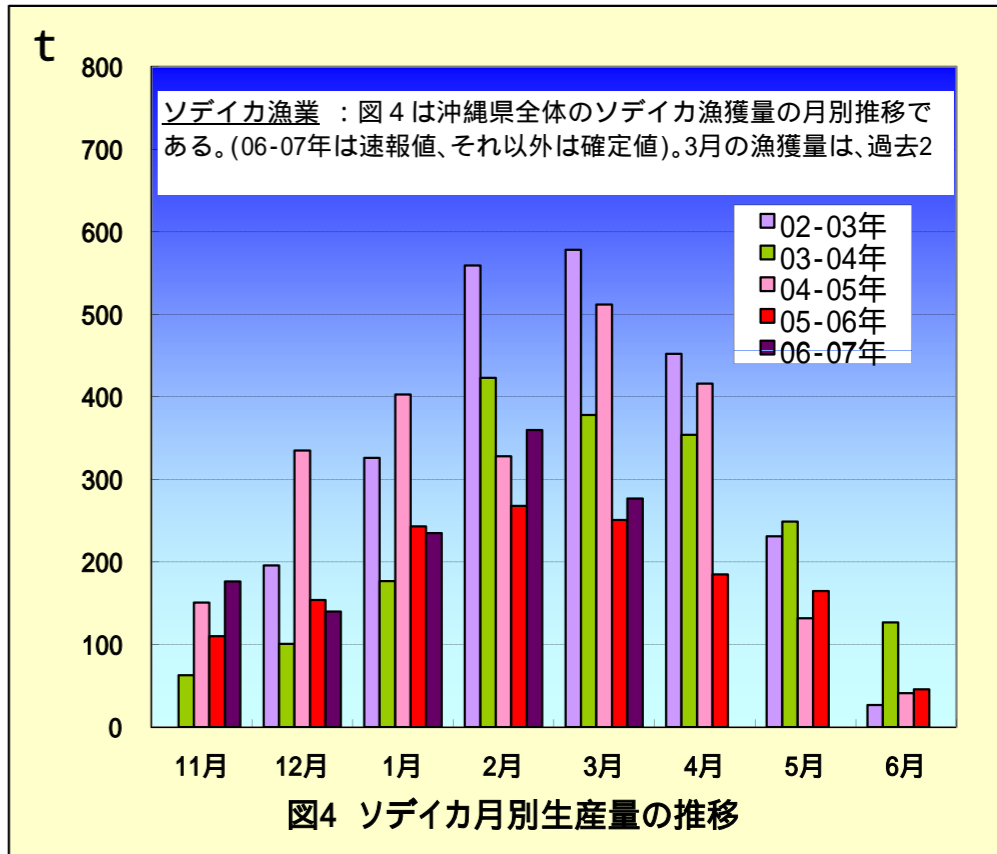


図4 ソデイカ月別生産量の推移

ソデイカ漁業: 図4は沖縄県全体のソデイカ漁獲量の月別推移である。(06-07年は速報値、それ以外は確定値)。3月の漁獲量は、過去2

表3 3月の定置の主要魚種別漁獲量(kg)

魚種名	大型定置			小型定置			合計	県内定置総漁獲量
	読谷	知念	石川	名護	勝連	与那城		
ミズン類	621	325	10	535	28	115	0	1,634
カマス	89	21	6	13	1	59	0	190
ヲケガイ	124	2	0	0	0	0	0	126
ムロアジ	3	4	391	0	0	1,266	0	1,664
ガンソ	326	68	400	0	0	1	0	795
ガーラ	66	17	66	3	23	2	0	177
グルクマ	13	10	345	0	0	7	0	375
カツオ類	1,699	2	32	0	0	29	0	1,762
タチウオ	62	263	3	7	0	1	0	334
アイゴ	9	16	5	8	18	246	0	301
合計	3,012	727	1,258	566	69	1,726	0	7,358