

# 漁海況情報

沖縄県水産試験場

901-0305 沖縄県糸満市西崎1丁目3番1号  
 電話 098-994-3593・3597  
 ファクシミリ 098-995-2357

2005年(平成17年)2月

第387号

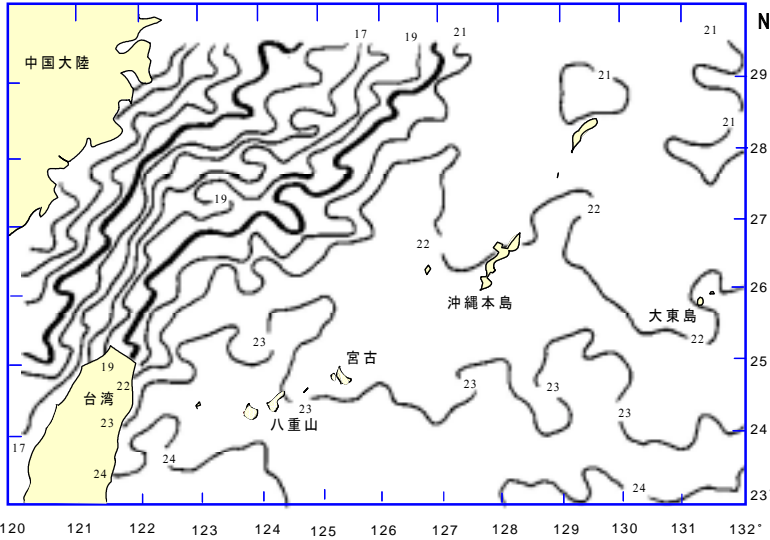


図1 表面水温分布図(2005年2月15日),  
 資料: 東シナ海海況速報(漁業情報サービスセンター)

## 海況

天候: 2月は北よりの風が多く、全体の60%を占めた。沖縄本島地域では、風速9m以上の予報日は26日で、全般にわたり風の強い日が多かった。(琉球新報天気欄より)

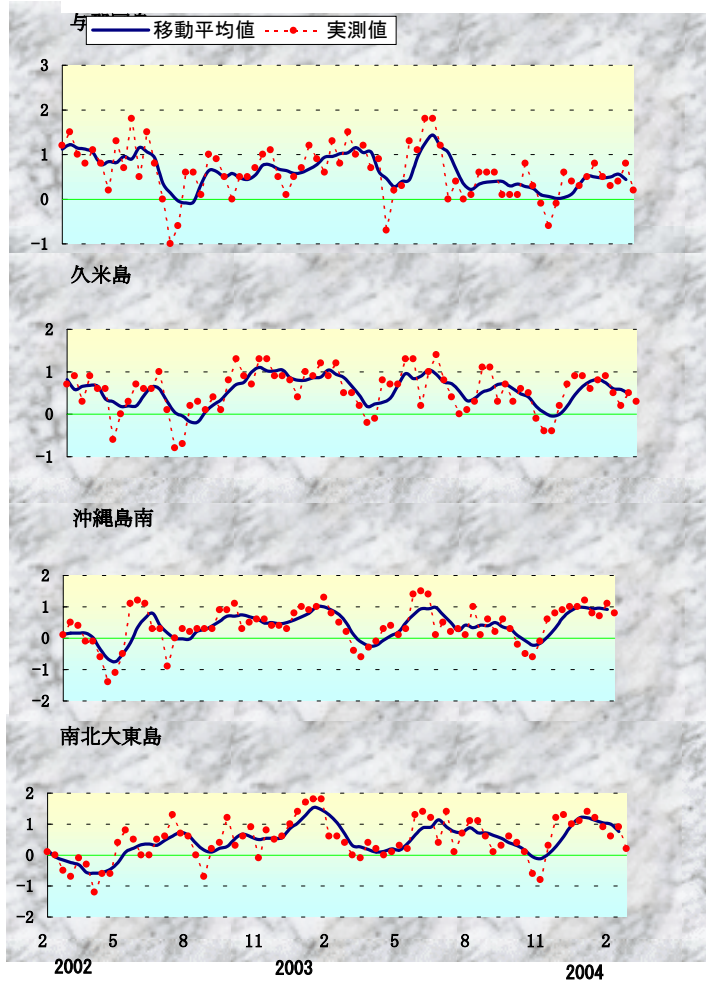
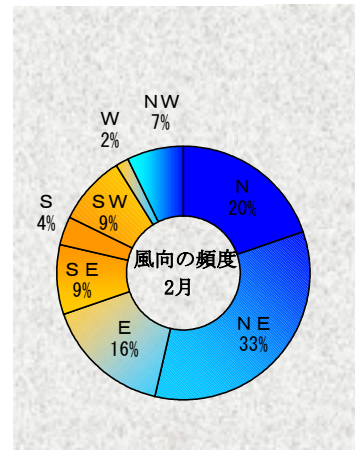


図2 沖縄近海における表面水温偏差(目盛りは旬)  
 資料: 西日本海況旬報(長崎海洋气象台)



表面水温: 2/15(2/13~2/14)では、与那国島から八重山で23℃台、宮古島は22℃台、久米島・沖縄島西側は22℃台、南・北大東島は22℃台で、前月中旬と同程度だった。(図1)。

与那国、久米島、沖縄島南、南北大東島周辺の表面水温の平年偏差を図2に示した。

2月の表面水温平年偏差	
与那国	平年並み
久米島	平年並み
沖縄島南	やや高い
大東島	平年並み

**漁況**

パヤオ漁業： 沖縄島南部海域でキハダとシビ、伊良部でも、キハダと、シビの水揚げが多かった。

表1 2月のパヤオ漁業の漁協別漁獲量(t)

魚種名	糸満	港川	知念	沖縄市	計	伊良部	奄美群島
シイラ	1.6	3.4	0.8	4.0	9.8	0.4	—
カカジキ	0.1	0.1	0.0	0.0	0.0	0.0	—
沖サワラ	0.1	0.0	0.0	0.1	0.2	0.0	—
カツオ	0.1	0.1	0.0	0.1	0.3	0.1	—
キハダ	3.3	8.0	0.7	1.4	13.4	1.6	—
シビ	1.1	4.0	1.1	2.0	8.2	9.6	—
メバチ	0.4	0.0	0.0	0.0	0.5	0.0	—
計	6.6	15.7	2.7	7.6	32.4	11.8	—



ネズミフグ (あばさー)

糸満では、キハダ(10kg以上)が約3.3 t、シビ (10kg未満)が1.1t漁獲された。 港川でシビが4.0t、沖縄市でシビが2.0t、伊良部ではキハダが1.6t、シビが9.6 t 漁獲された(表1)。

\*奄美海域の漁獲情報提供： 鹿児島県大島支庁

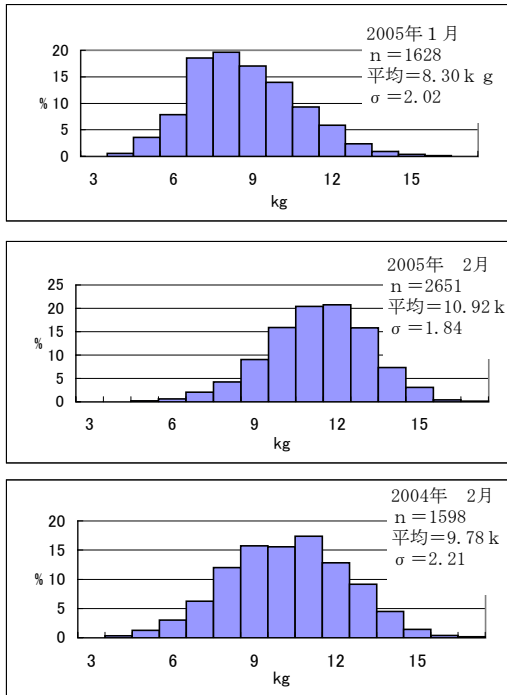


図3 糸満漁協のソデイカ重量(壺抜き)の頻度分布  
横軸の6：5.1~6.0 k g

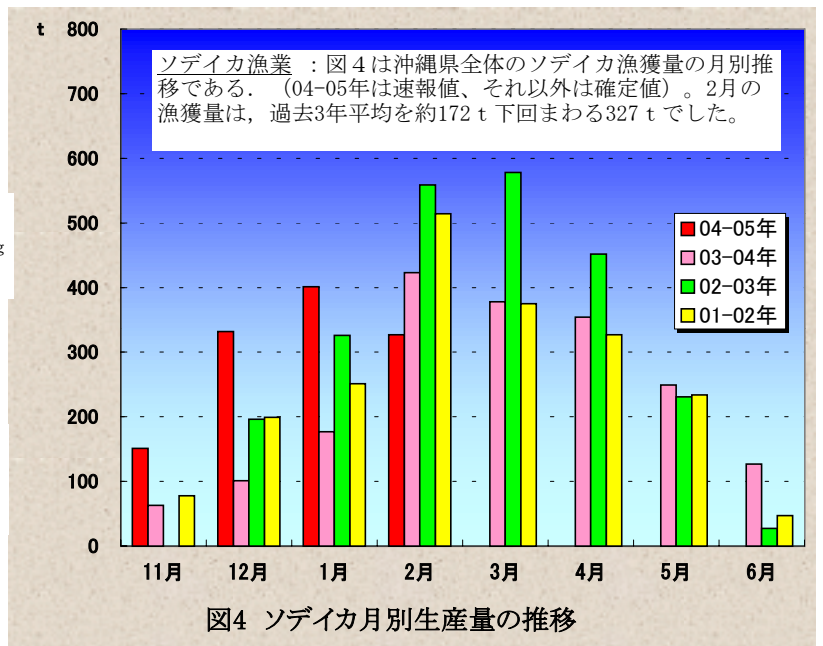


図4 ソデイカ月別生産量の推移

ソデイカ漁業： 図4は沖縄県全体のソデイカ漁獲量の月別推移である。(04-05年は速報値、それ以外は確定値)。2月の漁獲量は、過去3年平均を約172 t 下回る327 t でした。

図3は重量から作成した頻度分布である(nは標本数、σは標準偏差)。2月に糸満漁協で水揚げされたソデイカの平均体重は10.92kgで、昨年2月の平均体重を上回った。

定置網：2月の全体の漁獲状況は、先月(14623.3kg)と比べて増加した。ガツンの漁獲が48%を占めた(表3、図5)。

表3 2月の定置の主要魚種別漁獲量(kg)

魚種名	大型定置			小型定置				合計
	読谷	知念	石川	名護	勝連	与那城	金武	
ミズン類	386.9	0.0	21.6	2255.7	40.0	280.3	235.0	3219.5
カマス	25.4	29.5	14.6	73.9	41.0	27.6	37.0	249.0
ヤマトガイ	45.2	0.0	2.0	33.7	0.0	0.0	0.0	80.9
ムロアジ	1.8	0.0	10.0	2.1	2.0	0.0	0.0	15.9
ガツン	3725.4	447.3	526.3	3.8	15.0	18.9	357.0	5093.7
ガーラ	31.9	14.2	93.2	20.3	29.0	15.7	22.0	226.3
グルクマ	1.6	85.8	91.5	98.0	40.0	8.1	843.0	1168.0
カツオ類	73.0	50.1	22.6	19.4	138.0	17.3	2.0	322.4
タチウオ	6.3	75.7	71.4	15.1	26.0	1.8	39.0	235.3
アイゴ	0.0	6.2	3.0	1.8	0.0	92.2	4.0	107.2
その他	1164.1	534.7	347.2	1391.0	168.0	251.8	300.0	4156.8
合計	5461.6	1243.5	1203.4	3914.8	499.0	713.7	1839.0	14875.0

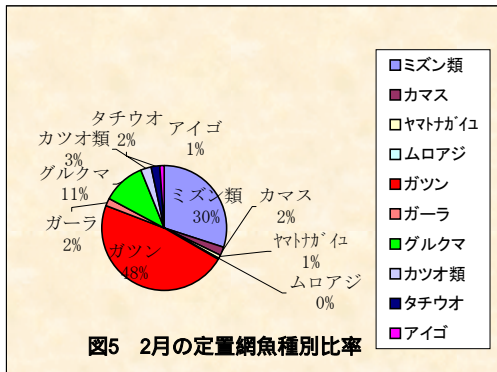


図5 2月の定置網魚種別比率