

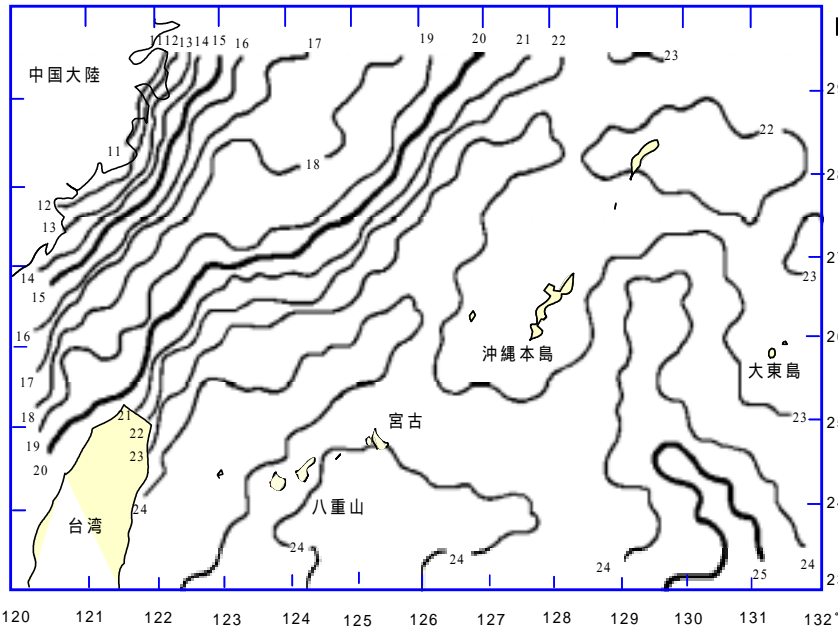
# 漁海況情報

沖縄県水産試験場

901-0305 沖縄県糸満市西崎1丁目3番1号  
 電話 098-994-3593・3597  
 ファクシ 098-995-2357

2004年(平成16年)1月

第374号



## 海況

天候：1月は北よりの風が多く、全体の71%を占めた。沖縄本島地域では、風速9-11m以上の予報日は20日で、全般にわたり風の強い日が多かった。(琉球新報天気欄より)

図1 表面水温分布図(2004年1月20日),  
 資料：東シナ海海況速報(漁業情報サービスセンター)

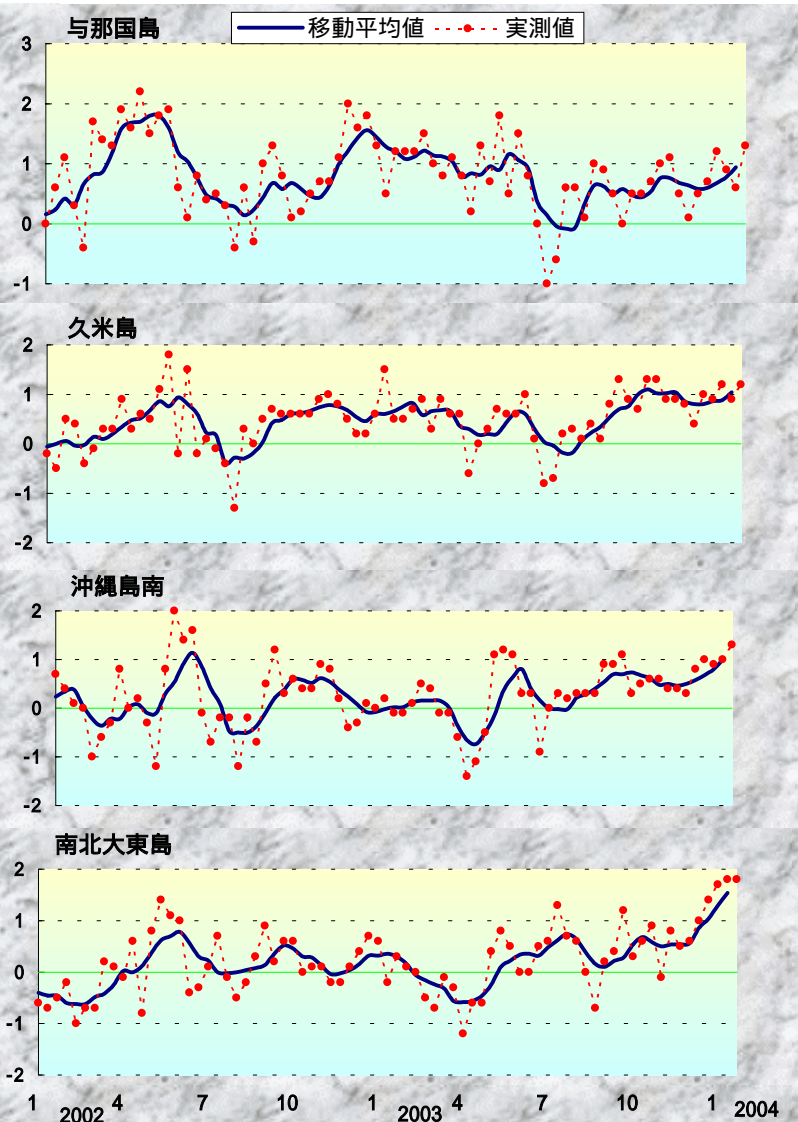
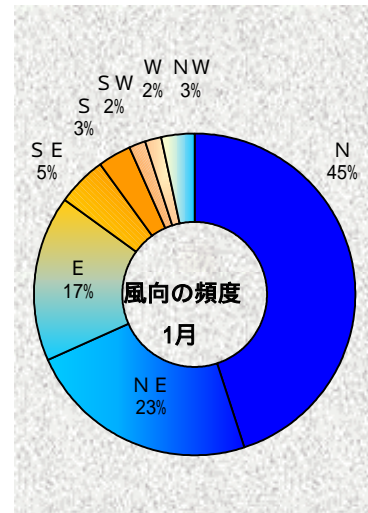


図2 沖縄近海における表面水温偏差(目盛りは旬)  
 資料：西日本海況旬報(長崎海洋気象台)



表面水温：1/20(1/13～1/19)では、与那国島から八重山で23-24台、宮古島は23台、久米島・沖縄島西側は22台、南・北大東島は22台で、前月中旬より1ほど降温した(図1)。

与那国、久米島、沖縄島南、南北大東島周辺の表面水温の年平均偏差を図2に示した。

### 1月の表面水温年平均偏差

与那国	かなり高い
久米島	やや高い
沖縄島南	やや高い
大東島	かなり高い

**漁況**

バヤオ漁業： 沖縄島南部海域でシビ、伊良部でもシビの水揚げが多かった。



アオダイ（しちゅーまち）

糸満では、キハダ(10kg以上)が約2.4t、シビ(10kg未満)が3.9t漁獲された。シビは港川で3.1t、知念では1.4t、沖縄市ではキハダが3.6t、シイラが3.1t漁獲された(表1)。

表1 1月のバヤオ漁業の漁協別漁獲量(t)

魚種名	糸満	港川	知念	沖縄市	計	伊良部	奄美群島
シイラ	2.0	1.6	0.7	3.1	7.4	1.6	
加がキ	0.0	0.0	0.0	0.0	0.0	0.0	
沖サワラ	0.0	0.0	0.0	0.0	0.1	0.1	
カツオ	0.1	0.1	0.1	0.2	0.4	0.8	
キハダ	2.4	0.0	0.2	3.6	6.3	0.5	
シビ	3.9	3.1	1.4	2.5	11.0	15.5	
メバチ	0.6	0.1	0.1	0.1	0.9	0.0	
計	9.0	4.9	2.4	9.6	25.9	18.4	

表2 1月ソデイカ漁獲状況(t)

漁協	2003年	2004年	伸び率 (対前年)	2003年	伸び率 (対前月)
	1月	1月		12月	
糸満	83.9	69.4	-17.3%	33.6	107%
知念	42.4	21.5	-49.4%	4.4	383%
国頭	20.3	6.9	-66.2%	4.8	42%
名護	9.9	6.1	-38.6%	4.4	37%
久米島	11.3	2.4	-78.7%	1.7	43%
港川	14.2	2.4	-83.3%	1.4	72%
石川	1.2	0.4	-62.5%	0.1	268%
伊江島	35.7	7.4	-79.3%	5.1	46%
金武	3.9	3.9		3.2	
八重山	10.4	5.8	-44.0%	4.8	22%
計	233.2	126.1	-45.9%	63.5	98%
奄美群島					

\*奄美海域の漁獲情報提供：  
鹿児島県大島支庁

ソデイカ漁業： 図4は沖縄県全体のソデイカ漁獲量の月別推移である。(03-04年は速報値、それ以外は確定値)。

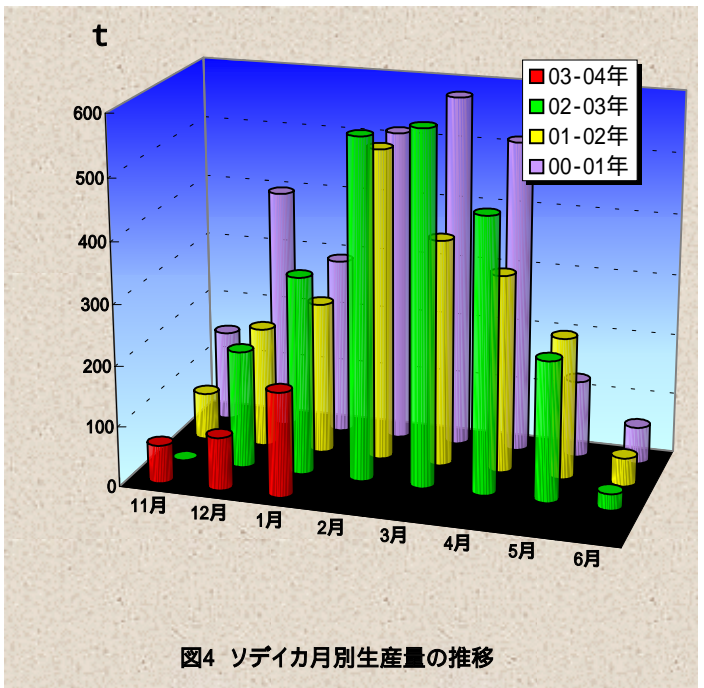
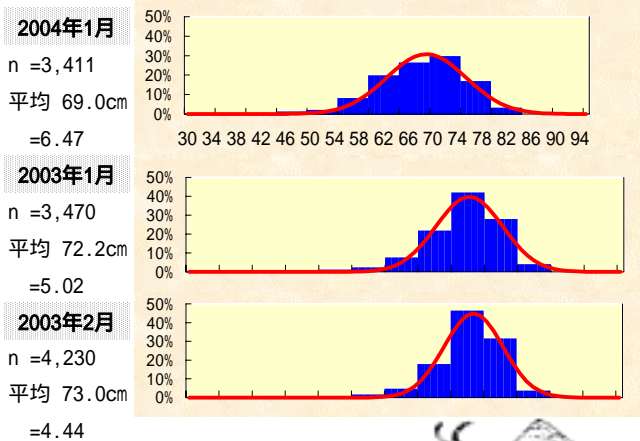


図4 ソデイカ月別生産量の推移

1月に糸満漁協で水揚げされたソデイカの外套長の平均は69.0cm(約10.60kg)だった(図3 nは標本数、sは標準偏差)。なお、図3は重量から推定外套長を算出して頻度分布を作成した。

図3 糸満漁協のソデイカ外套長の頻度分布



定置網：1月の全体の漁獲状況は、先月(11.6t)に比べて減少した。ムロアジの漁獲が59%を占めた。

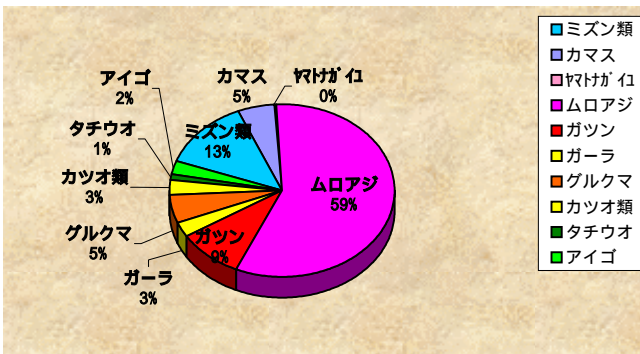


表3 1月の定置の主要魚種別漁獲量(t)

魚種名	大型定置			小型定置			合計
	読谷	知念	石川	与那原	勝連	与那城	
ミズン類	0.0	0.0	0.2	0.0	0.3	0.0	0.6
カマス	0.0	0.1	0.0	0.0	0.1	0.0	0.2
ヤトガイ	0.0	0.0	0.0	0.0	0.0	0.0	0.0
ムロアジ	0.0	2.3	0.1	0.0	0.0	0.0	2.4
ガツン	0.1	0.2	0.1	0.0	0.0	0.0	0.4
ガーラ	0.1	0.0	0.0	0.0	0.0	0.0	0.1
グルクマ	0.0	0.1	0.1	0.0	0.1	0.0	0.2
カツオ類	0.0	0.0	0.0	0.0	0.0	0.0	0.1
タチウオ	0.0	0.0	0.0	0.0	0.0	0.0	0.0
アイゴ	0.0	0.0	0.0	0.0	0.1	0.0	0.1
その他	1.6	4.3	0.0	0.0	0.3	0.2	6.5
合計	1.8	7.0	0.7	0.0	0.9	0.4	10.7