

漁海況情報

沖縄県水産試験場

901-0305 沖縄県糸満市西崎1丁目3番1号

電話 098-994-3593・3597

ファクシ 098-995-2357

2003年(平成15年)12月

第373号

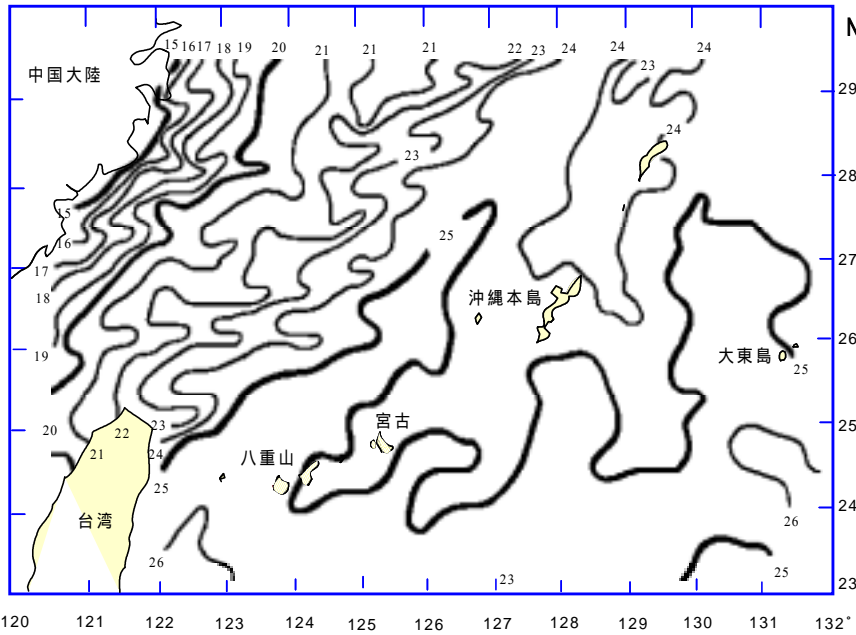


図1 表面水温分布図(2003年12月16日),
資料: 東シナ海海況速報(漁業情報サービスセンター)

海況

天候: 12月は北よりの風が多く、全体の72%を占めた。沖縄本島地域では、風速9-11m以上の予報日は20日で、前半に風の強い日が多かった。(琉球新報天気欄より)

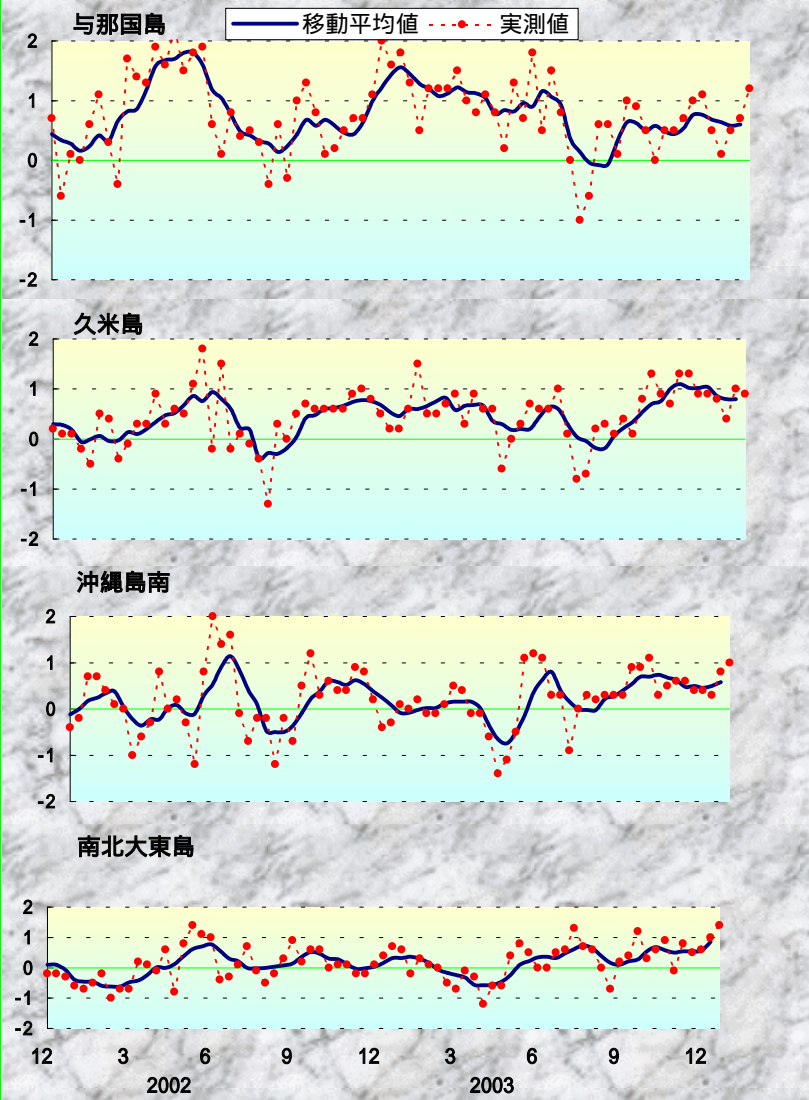
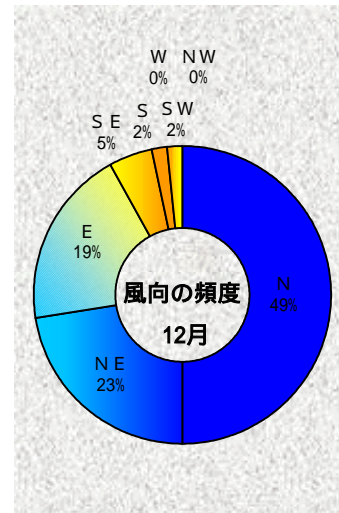


図2 沖縄近海における表面水温偏差(目盛りは旬)
資料: 西日本海況旬報(長崎海洋気象台)



表面水温: 12/16(12/9~12/15)では、与那国島から八重山で25台、宮古島は24台、久米島・沖縄島西側は24台、南・北大東島は25台で、前月中旬より1ほど降温した(図1)。

与那国、久米島、沖縄島南、南北大東島周辺の表面水温の年間偏差を図2に示した。

12月の表面水温年間偏差

与那国	かなり高い
久米島	やや高い
沖縄島南	やや高い
大東島	かなり高い

漁況

パヤオ漁業： 沖縄島南部海域と伊良部でシビ，沖縄市でシイラの水揚げが多かった。



シロダイ（しるいゆ）

糸満では、キハダ(10kg以上)が約8.0t，シビ(10kg未満)が5.9t漁獲された。港川ではシビが7.2t，沖縄市ではシイラが3.7，伊良部ではシビが18.7t，シイラが7.5t漁獲された(表1)。

表1 12月のパヤオ漁業の漁協別漁獲量(t)

魚種名	糸満	港川	知念	沖縄市	計	伊良部	奄美群島
シイラ	2.9	3.4	0.9	3.7	10.9	7.5	
加ガキ	0.0	0.0	0.0	0.0	0.0	0.0	
沖サワラ	0.1	0.0	0.0	0.1	0.2	0.3	
カツオ	0.1	0.1	0.0	0.0	0.2	0.9	
キハダ	8.0	0.0	2.7	2.7	13.4	3.3	
シビ	5.9	7.2	2.2	3.1	18.4	18.7	
メバチ	0.7	0.0	1.9	0.4	3.0	0.3	
計	17.7	10.7	1.8	9.9	46.2	31.0	

表2 12月ソデイカ漁獲状況(t)

漁協	2002年	2003年	伸び率 (対前年)	2003年	伸び率 (対前月)
	12月	12月		11月	
糸満	53.6	33.6	-37.3%	21.8	54%
知念	16.6	4.4	-73.2%	0.9	379%
国頭	12.0	4.8	-59.8%	5.3	-9%
名護	13.8	4.4	-67.7%	4.3	3%
久米島	7.1	1.7	-76.4%	2.3	-26%
港川	4.9	1.4	-72.0%	1.5	-10%
石川	0.7	0.1	-83.8%	0.0	1586%
伊江島	21.2	5.1	-76.1%	8.9	-43%
金武		3.2		2.4	
八重山	6.3	4.8	-23.2%	0.0	
計	136.2	63.5	-53.3%	47.5	34%
奄美群島	23.9				

* 奄美海域の漁獲情報提供：鹿児島県大島支庁

ソデイカ漁業： 図4は沖縄県全体のソデイカ漁獲量の月別推移である。(03-04年は速報値、それ以外は確定値)。

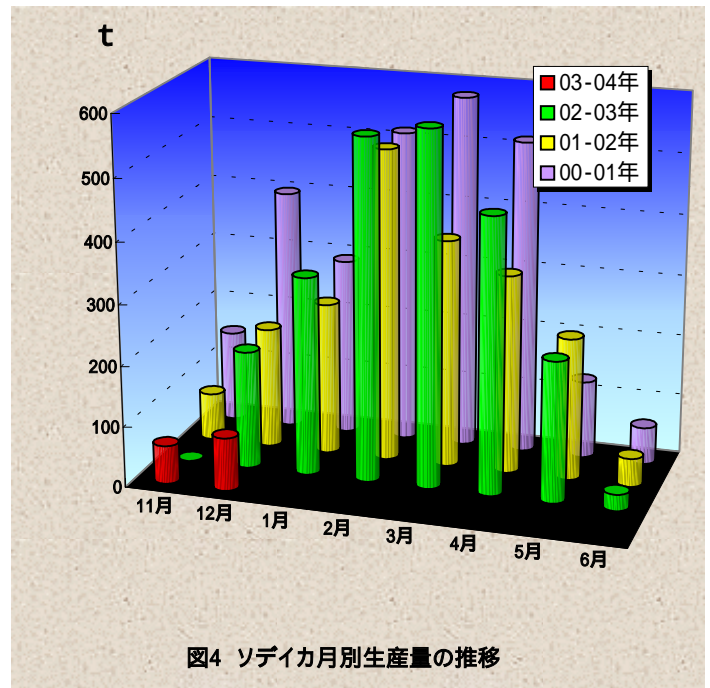
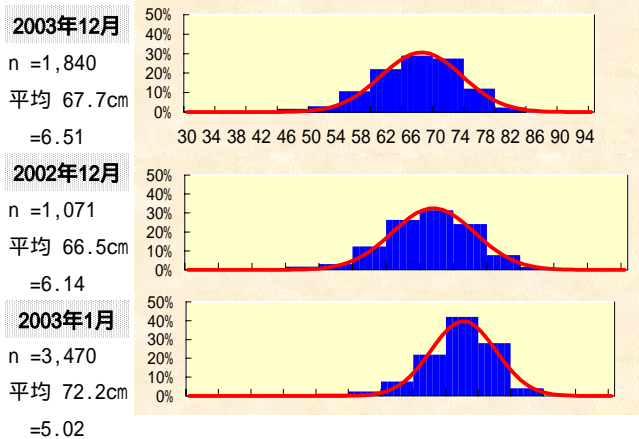


図4 ソデイカ月別生産量の推移

図3 糸満漁協のソデイカ外套長の頻度分布



12月に糸満漁協で水揚げされたソデイカの外殻長の平均は67.7cm(約10.01kg)だった(図3 nは標本数，は標準偏差)。なお、図3は重量から推定外套長を算出して頻度分布を作成した。

表3 12月の定置の主要魚種別漁獲量(t)

魚種名	大型定置			小型定置			合計
	読谷	知念	石川	与那原	勝連	与那城	
ミズン類	0.3	0.0	0.1		0.3	0.2	0.9
カマス	0.0	0.0	0.0		0.1	0.0	0.2
マツガハ	0.1	0.0	0.0		0.0	0.0	0.1
ムロアジ	0.0	0.9	0.0		0.0	0.0	1.0
ガツン	1.2	0.9	0.1		0.1	0.2	2.4
ガーラ	0.1	0.0	0.1		0.0	0.0	0.3
グルクマ	0.2	0.3	0.1		0.3	0.2	1.0
カツオ類	0.2	0.0	0.0		0.1	0.0	0.3
タチウオ	0.0	0.0	0.0		0.0	0.0	0.1
アイゴ	0.0	0.0	0.0		0.1	0.0	0.1
その他	1.8	2.3	0.1		0.4	0.7	5.3
合計	3.9	4.5	0.4		1.3	1.5	11.6

定置網： 12月の全体の漁獲状況は、先月(8.5t)に比べて若干増加した。ガツンの漁獲が39%を占めた。

