

漁海況情報

沖縄県水産試験場

901-0305 沖縄県糸満市西崎1丁目3番1号
 電話 098-994-3593・3597
 ファクシ 098-995-2357

2003年(平成15年)11月

第372号

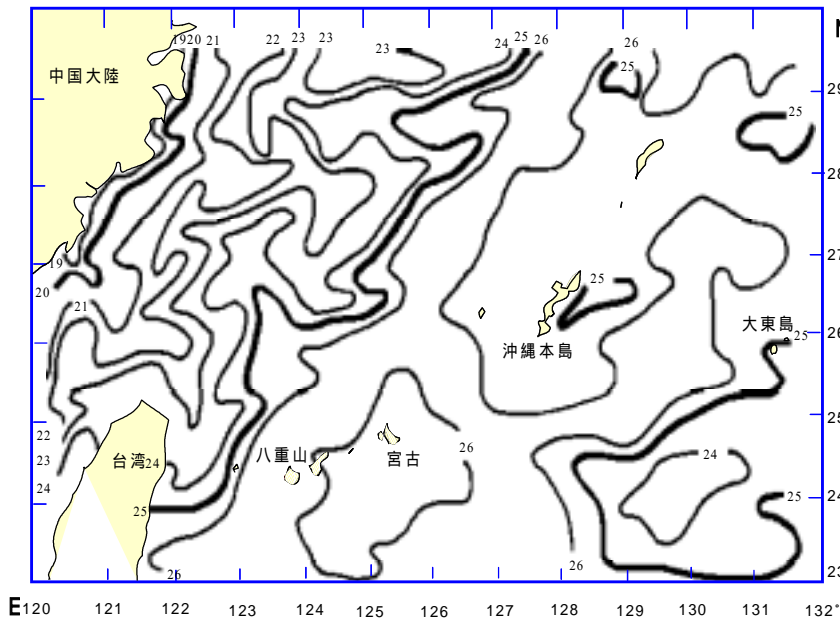


図1 表面水温分布図(2003年11月18日),
 資料: 東シナ海海況速報(漁業情報サービスセンター)

海況

天候: 11月は北よりの風が多く、全体の65%を占めた。
 沖縄本島地域では、風速9-11m以上の予報日は22日で、全般にわたり風の強い日が多かった。
 (琉球新報天気欄より)

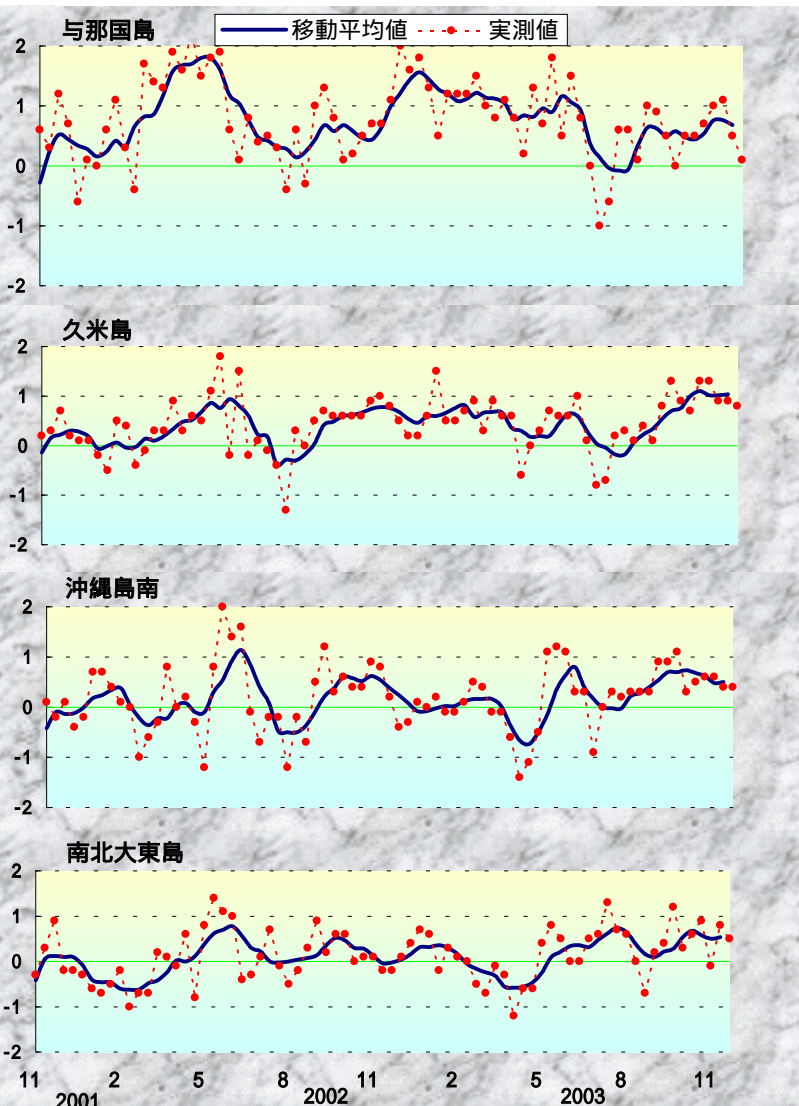
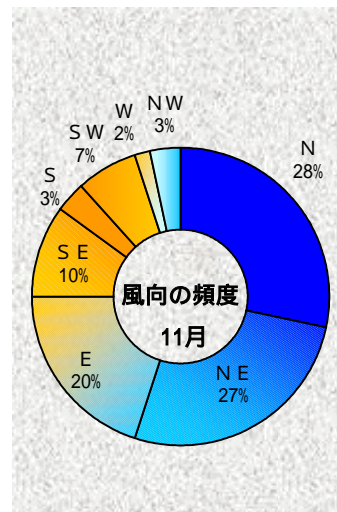


図2 沖縄近海における表面水温偏差(目盛りは旬)
 資料: 西日本海況旬報(長崎海洋気象台)



表面水温: 11/18(11/11~11/17)では、与那国島から八重山で26台、宮古島は26台、久米島・沖縄島西側は25台、南・北大東島は25台で、前月中旬より1ほど降温した(図1)。

与那国、久米島、沖縄島南、南北大東島周辺の表面水温の年平均偏差を図2に示した。

11月の表面水温年平均偏差

与那国	やや高め
久米島	やや高め
沖縄島南	平年並み
大東島	平年並み

漁況

パヤオ漁業： 沖縄島南部海域でシビ，沖縄市もシビの水揚げが多かった。



ソデイカ（せーいか）

糸満では、キハダ(10kg以上)が約6.1t，シビ（10kg未満）が5.6t漁獲された。港川ではシビが3.0t，沖縄市ではキハダが2.8t，シビが8.8t，知念でもキハダが2.7t漁獲された(表1)。

表1 11月のパヤオ漁業の漁協別漁獲量(t)

魚種名	糸満	港川	知念	沖縄市	計	伊良部	奄美群島
シイラ	2.9	1.9	1.6	2.5	8.9	-	-
加ガキ	0.2	0.1	0.0	0.1	0.4	-	-
沖サワラ	0.7	0.1	0.1	0.1	1.0	-	-
カツオ	0.0	0.0	0.0	0.0	0.1	-	-
キハダ	6.1	0.0	2.7	2.8	11.5	-	-
シビ	5.6	3.0	2.1	8.8	19.4	-	-
メバチ	0.4	0.0	0.6	2.2	3.1	-	-
計	16.0	5.1	7.1	16.4	44.5	-	-

表2 11月ソデイカ漁獲状況(t)

漁協	2002年	2003年	伸び率 (対前年)	伸び率 (対前月)
	11月	11月		
糸満		21.8		
知念		0.9		
国頭		5.3		
名護		4.3		
久米島		2.3		
港川		1.5		
石川		0.0		
伊江島		8.9		
金武		2.4		
八重山		0.0		
計		47.5		
奄美群島				

* 奄美海域の漁獲情報提供：鹿児島県大島支庁

ソデイカ漁業： 図4は沖縄県全体のソデイカ漁獲量の月別推移である。(2004年11月は速報値，それ以外は確定値) 代表的な10漁協の11月の漁獲量は47.5tだった(表2参照)。

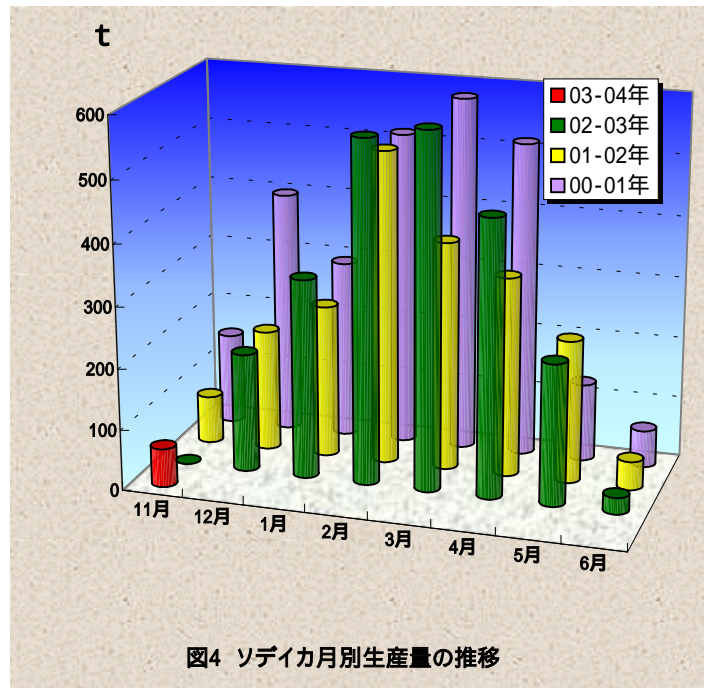
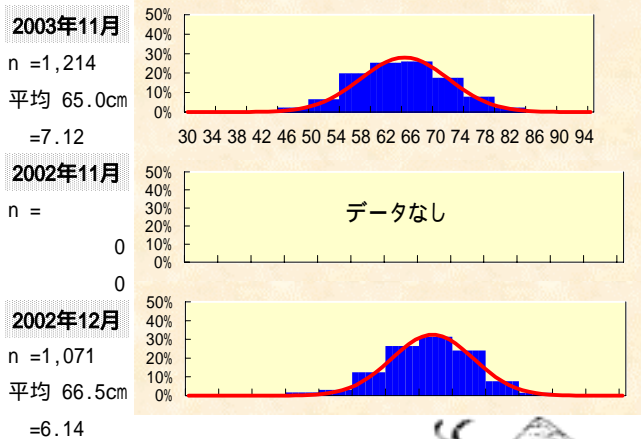


図4 ソデイカ月別生産量の推移

11月に糸満漁協で水揚げされたソデイカの外套長の平均は65.0cm(約8.85kg)だった(図3 nは標本数，sは標準偏差)。なお、図3は重量から推定外套長を算出して頻度分布を作成した。

図3 糸満漁協のソデイカ外套長の頻度分布



定置網：11月の全体の漁獲状況は、先月(16.2t)に比べて減少した。グルクマの漁獲が28%を占めた。

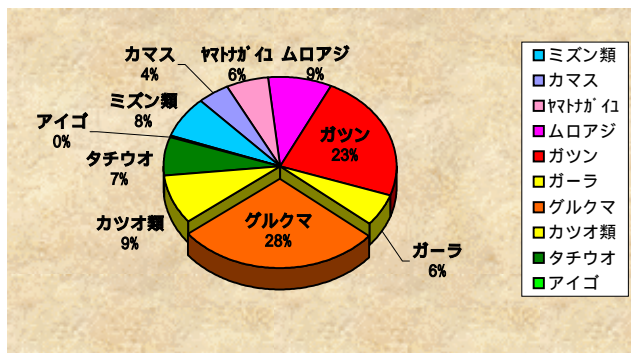


表3 11月の定置の主要魚種別漁獲量(t)

魚種名	大型定置			小型定置			合計
	読谷	知念	石川	与那原	勝連	与那城	
ミズン類	0.2	0.0	0.1	0.1	0.0		0.4
カマス	0.0	0.0	0.0	0.1	0.0		0.2
ヲトギ	0.2	0.0	0.0	0.0	0.0		0.3
ムロアジ	0.1	0.0	0.1	0.0	0.2		0.4
ガツン	0.2	0.5	0.1	0.2	0.2		1.1
ガーラ	0.1	0.1	0.0	0.1	0.0		0.3
グルクマ	0.1	0.2	0.1	0.1	0.7		1.4
カツオ類	0.2	0.0	0.0	0.2	0.0		0.4
タチウオ	0.0	0.3	0.0	0.0	0.0		0.3
アイゴ	0.0	0.0	0.0	0.0	0.0		0.0
その他	1.2	0.7	0.2	0.2	1.4		3.6
合計	2.3	2.0	0.7	0.9	2.6		8.5