

漁海況情報

沖縄県水産試験場

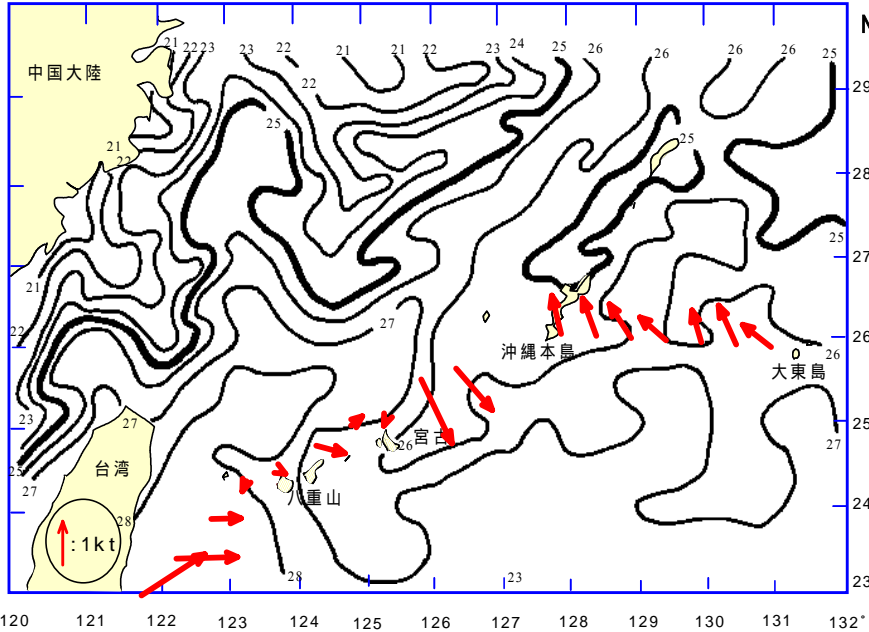
901-0305 沖縄県糸満市西崎1丁目3番1号

電話 098-994-3593・3597

ファクシミリ 098-995-2357

2003年(平成15年)6月

第367号



海況

天候：6月は南よりの風が多く、全体の77%を占めた。沖縄本島地域では、風速9-11m以上の予報日は19日で、全般的に風の強い日が多かった。(琉球新報天気欄より)

流況：6/13 - 6/21の観測結果では、那覇 - 大東間中央で北に流れていた。那覇 - 宮古間中央では南西に流れていた。

(定期船による観測結果：図1)

図1 表面水温分布図(2003年6月17日)

資料：東シナ海海況速報(漁業情報サービスセンター)、だいとう(大東海運)、飛龍21(有村産業)

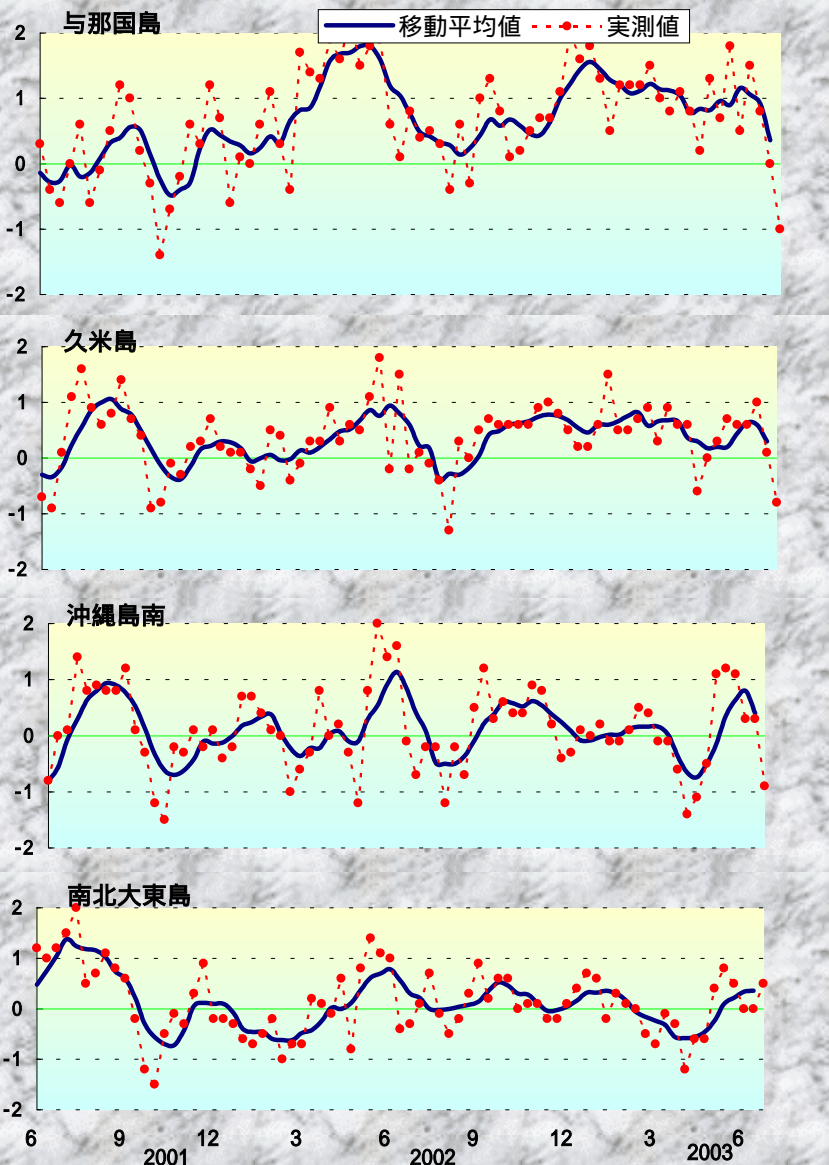
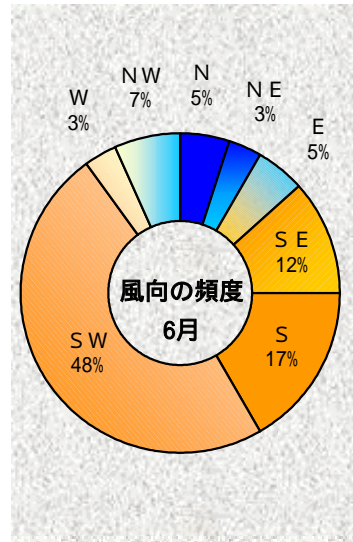


図2 沖縄近海における表面水温偏差(目盛りは旬)

資料：西日本海況旬報(長崎海洋気象台)



表面水温：6/17(6/10～6/16)では、与那国島から八重山で27-28台、宮古島は26台、久米島・沖縄島西側は25台、南・北大東島は26台で、前月に比べ1ほど上昇した。(図1)。

与那国、久米島、沖縄島南、南北大東島周辺の表面水温の年平均偏差を図2に示した。

6月の表面水温年平均偏差

与那国	やや低い
久米島	やや低い
沖縄島南	やや低い
大東島	平年並み

漁況

パヤオ漁業： 沖縄島南部海域でキハダの水揚げが多かった。

表1 6月のパヤオ漁業の漁協別漁獲量(t)

魚種名	糸満	港川	知念	沖縄市	計	伊良部	奄美群島
シイラ	2.0	1.5	1.8	1.6	6.8		
加がキ	3.4	0.7	0.5	0.1	4.6		
沖サワラ	1.7	0.6	0.3	1.1	3.7		
カツオ	0.3	0.5	0.2	0.7	1.7		
キハダ	8.5	4.6	4.5	0.5	18.1		
シビ	9.5	4.3	1.3	3.8	18.9		
メバチ	0.0	0.0	0.0	0.0	0.1		
計	25.3	12.2	8.6	7.8	54.0		



ヨスジフエダイ (いのびたる-)

糸満では、**キハダ** (10kg以上)が約8.5t、**シビ** (10kg未満)が9.5t 漁獲された。港川では**キハダ**が 4.6t、**シビ**が 4.3 t、沖縄市では**キハダ**が 0.5t、**シビ**が3.8 t、知念では**キハダ**が4.5t、**シビ**が 1.3t 漁獲された(表1)。

表2 6月ソデイカ漁獲状況(t)

漁協	2002年	2003年	伸び率	2003年	伸び率
	6月	6月	(対前年)	5月	(対前月)
糸満	8.6	8.0	-7.6%	70.2	-89%
知念	9.0	4.9	-46.1%	18.0	-73%
国頭	0.0	0.0	-29.9%	3.5	-99%
名護	4.1	1.6	-60.9%	13.4	-88%
久米島	1.7			3.1	
港川	0.5	0.0	-100.0%	1.9	-100%
石川	0.0	1.7		3.1	-47%
伊江島	2.6	0.3	-88.4%	15.9	-98%
金武					
八重山	1.3	0.0		27.4	
計	28.0	16.5	-41.1%	156.5	-89%
奄美群島					

* 奄美海域の漁獲情報提供：鹿児島県大島支庁

ソデイカ漁業： 図4は沖縄県全体のソデイカ漁獲量の月別推移である。代表的な8漁協の6月の漁獲量は16.5tだった(表2参照)。

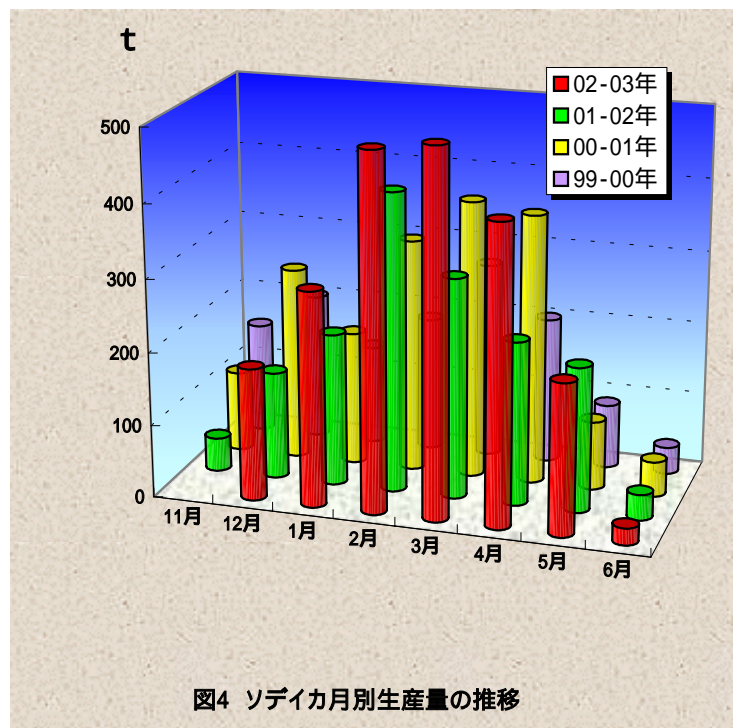
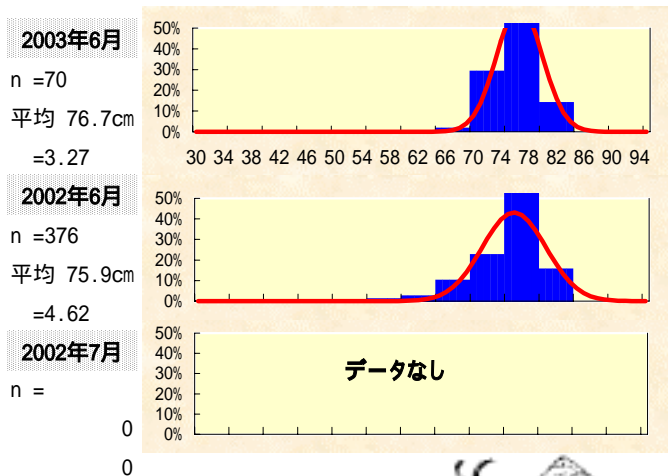


図4 ソデイカ月別生産量の推移

6月に糸満漁協で水揚げされたソデイカの外套長の平均は76.7cm(約14.61kg)だった(図3 nは標本数、sは標準偏差)。なお、図3は重量から推定外套長を算出して頻度分布を作成した。

図3 糸満漁協のソデイカ外套長の頻度分布



定置網：6月は先月(36.2t)に比べて減少した。アイゴの漁獲が24%を占めた。

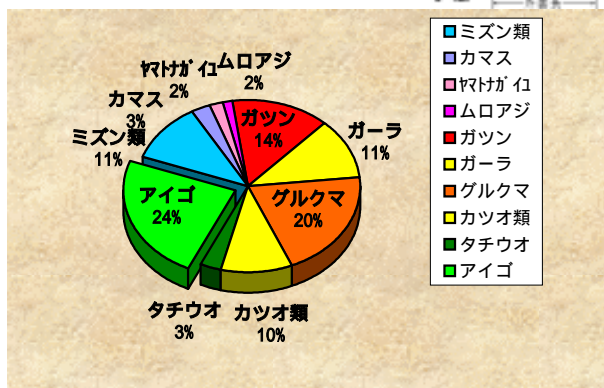


表3 6月の定置の主要魚種別漁獲量(t)

魚種名	大型定置			小型定置			合計
	読谷	知念	石川	与那原	勝連	与那城	
ミズン類	0.3	0.4	0.0	0.5	1.3		2.5
カマス	0.3	0.2	0.0	0.0	0.1		0.6
ヤマガイ	0.2	0.0	0.2	0.1	0.0		0.5
ムロアジ	0.0	0.0	0.3	0.0	0.0		0.4
ガツン	1.9	0.4	0.2	0.2	0.5		3.2
ガーラ	0.3	1.0	0.2	0.8	0.3		2.6
グルクマ	2.5	0.9	0.4	0.5	0.3		4.6
カツオ類	1.3	0.0	0.1	0.1	0.8		2.3
タチウオ	0.0	0.6	0.0	0.0	0.1		0.7
アイゴ	5.1	0.0	0.1	0.1	0.1		5.4
その他	2.1	2.0	0.2	0.6	0.9		5.9
合計	14.1	5.5	1.8	2.9	4.5		28.8