

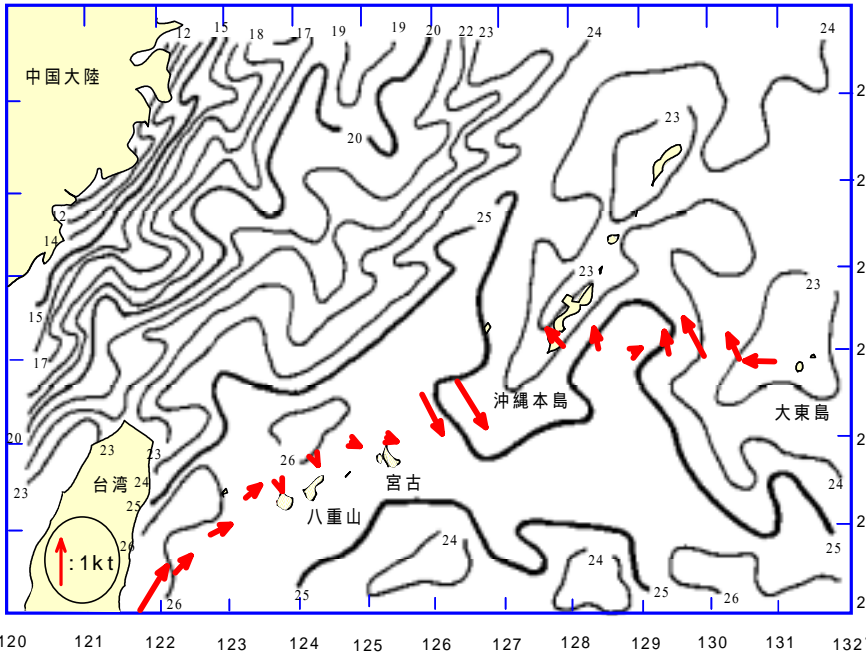
漁海況情報

沖縄県水産試験場

901-0305 沖縄県糸満市西崎1丁目3番1号
 電話 098-994-3593・3597
 ファクシミリ 098-995-2357

2001年(平成13年)12月

第349号



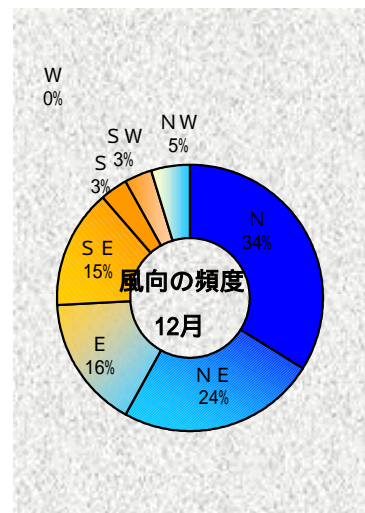
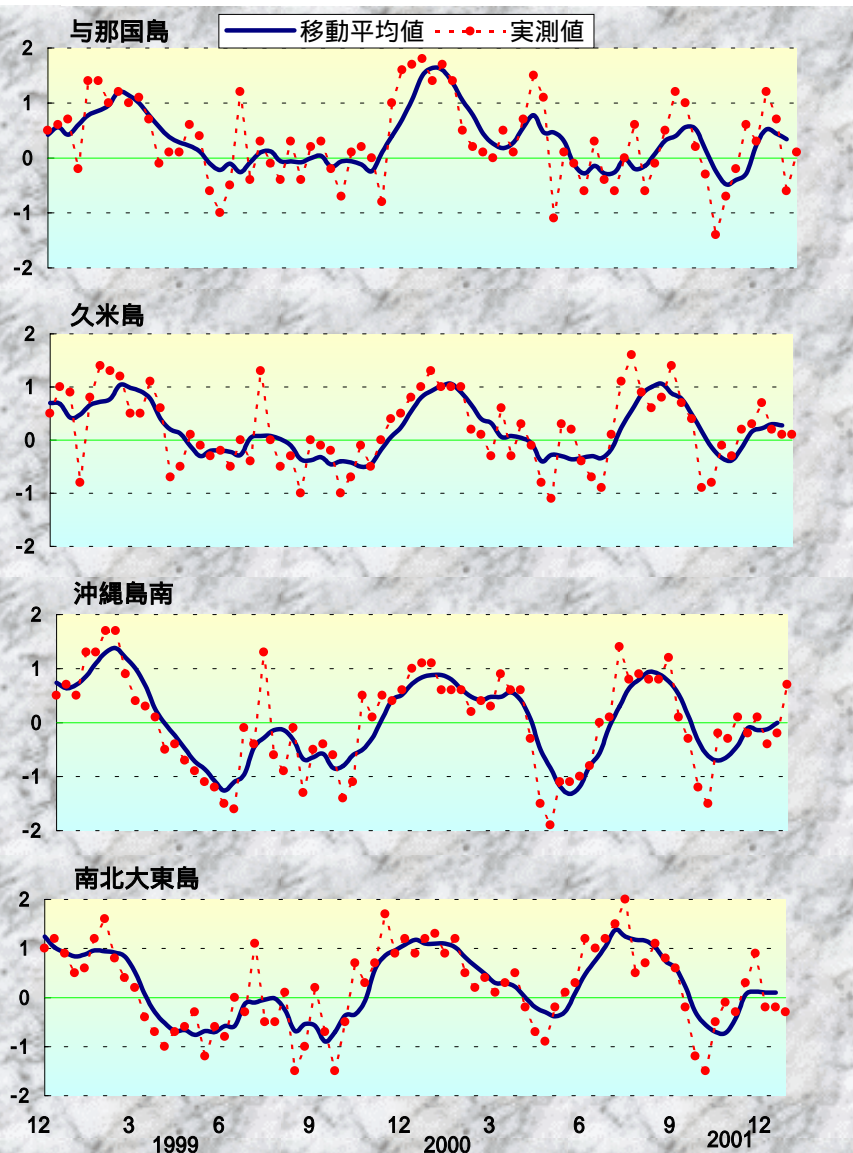
海況

天候: 12月は北よりの風が多く、全体の63%を占めた。沖縄本島地域では、風速9-11m以上の予報日は17日で、全般にわたり風の強い日が多かった。(琉球新報天気欄より)

流況: 12/14 - 12/19の観測結果では、那覇 - 大東間中央で北西、に流れていた。那覇 - 宮古中央では南東に流れていた。

(定期船による観測結果: 図1)

図1 表面水温分布図(2001年12月18日),
 資料: 東シナ海海況速報(漁業情報サービスセンター), だいとう(大東海運), 飛龍21(有村産業)



表面水温: 12/18(12/11~12/17)では、与那国島から八重山で25台、宮古島は25台、久米島・沖縄島西側は23~24台、南・北大東島は22台で、前月中旬より1ほど降温した(図1)。

与那国、久米島、沖縄島南、南北大東島周辺の表面水温の年間偏差を図2に示した。

12月の表面水温年間偏差

与那国	年間並み
久米島	年間並み
沖縄島南	年間並み
大東島	年間並み

図2 沖縄近海における表面水温偏差(目盛りは旬)
 資料: 西日本海況旬報(長崎海洋気象台)

漁況

バヤオ漁業： 沖縄島南部海域でキハダ，伊良部はシビの水揚げが多かった。



トンキンイトヨリ(いじゅきん)

糸満では、キハダ(10kg以上)が約12.3t，シビ(10kg未満)が3.0t漁獲された。港川ではキハダが2.3t，沖縄市ではキハダが2.4t，知念でもキハダが2.2t漁獲された(表1)。

表1 12月のバヤオ漁業の漁協別漁獲量(t)

魚種名	糸満	港川	知念	沖縄市	計	伊良部	奄美群島
シイラ	4.6	0.9	1.7	4.1	11.4	3.9	10.3
加ガキ	0.2	0.0	0.0	0.0	0.2	0.0	0.6
沖サワラ	0.1	0.0	0.0	0.0	0.2	0.0	3.1
カツオ	0.1	0.1	0.0	0.1	0.3	4.0	3.5
キハダ	12.3	2.3	2.2	2.4	19.2	5.0	15.9
シビ	3.0	1.0	1.6	2.8	8.3	13.0	20.7
メバチ	0.2	0.0	0.2	0.6	1.0	0.6	0.8
計	20.6	4.3	5.7	10.0	40.6	26.4	54.9

表2 12月ソデイカ漁獲状況(t)

漁協	2000年	2001年	伸び率 (対前年)	2001年	伸び率 (対前月)
	12月	12月		11月	
糸満	93.1	47.3	-49.3%	30.5	55.0%
知念	23.6	17.3	-26.4%	6.4	169.4%
国頭	24.5	19.5	-20.6%	1.4	1256.5%
名護	23.5	15.4	-34.6%	2.3	572.9%
久米島	7.7	2.8	-64.0%	0.8	269.7%
港川	5.5	0.0	-100.0%	0.0	
石川	9.4	2.6	-72.6%	0.4	495.0%
金武	10.4			0.9	
八重山	45.9	0.0	-100.0%	0.0	
計	243.7	104.8	-57.0%	42.8	145.1%
奄美群島	37.5	23.9	-36.2%	4.7	411.1%

* 奄美海域の漁獲情報提供：
鹿児島県大島支庁

ソデイカ漁業： 図4は沖縄県全体のソデイカ漁獲量の月別推移である。代表的な9漁協の12月の漁獲量は104tで(表2参照)，昨年(00年)の月の57%減と落ち込んだ。

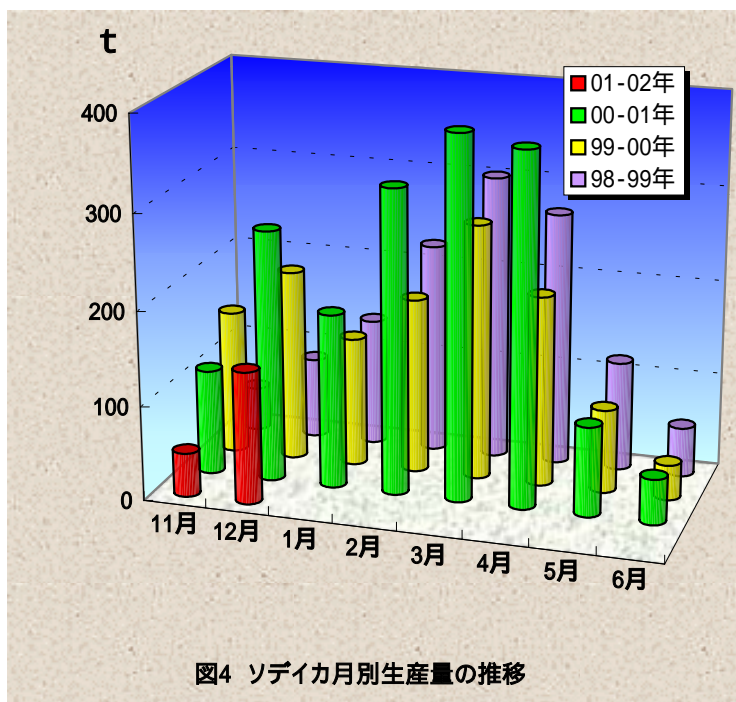
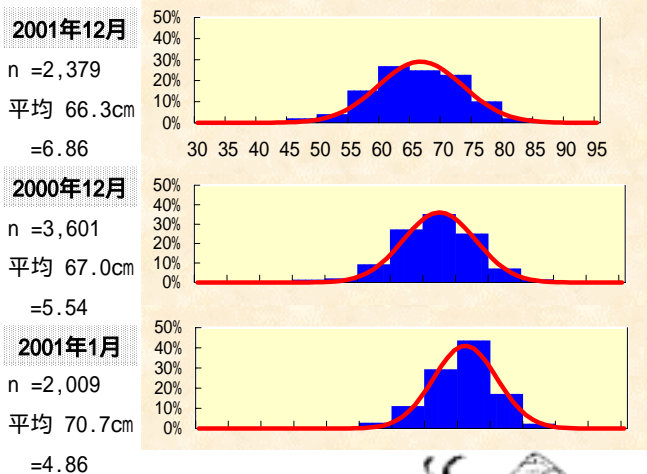


図4 ソデイカ月別生産量の推移

12月に糸満漁協で水揚げされたソデイカの外套長の平均は66.3cm(約9.39kg)だった(図3 nは標本数，σは標準偏差)。2001年12月は、重量から推定外套長を算出して頻度分布を作成した。

図3 糸満漁協のソデイカ外套長の頻度分布



定置網：12月は先月(18.9t)に比べて減少した。ミズンの漁獲が38%を占めた。

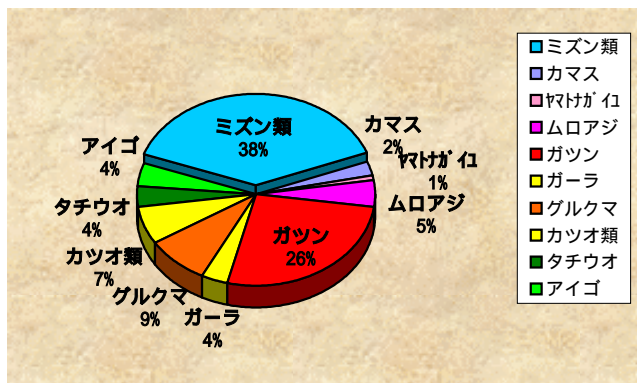
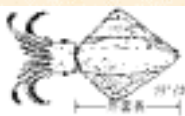


表3 12月の定置の主要魚種別漁獲量(t)

魚種名	大型定置			小型定置			合計
	読谷	知念	石川	与那原	勝連	与那城	
ミズン類	1.6	0.2	0.4	0.0	0.9	0.9	4.0
カマス	0.0	0.1	0.0	0.0	0.0	0.1	0.3
ヤマトガイ	0.0	0.0	0.0	0.0	0.0	0.0	0.1
ムロアジ	0.3	0.0	0.2	0.0	0.0	0.0	0.5
カツン	0.6	1.2	0.7	0.0	0.2	0.1	2.8
ガーラ	0.1	0.1	0.1	0.0	0.1	0.0	0.4
グルクマ	0.0	0.5	0.0	0.0	0.2	0.1	0.9
カツオ類	0.3	0.0	0.0	0.0	0.1	0.3	0.7
タチウオ	0.0	0.3	0.0	0.0	0.1	0.0	0.4
アイゴ	0.0	0.0	0.0	0.0	0.3	0.1	0.4
その他	0.9	1.7	0.8	0.0	0.2	0.7	4.2
合計	3.8	4.3	2.3	0.0	2.1	2.2	14.7