

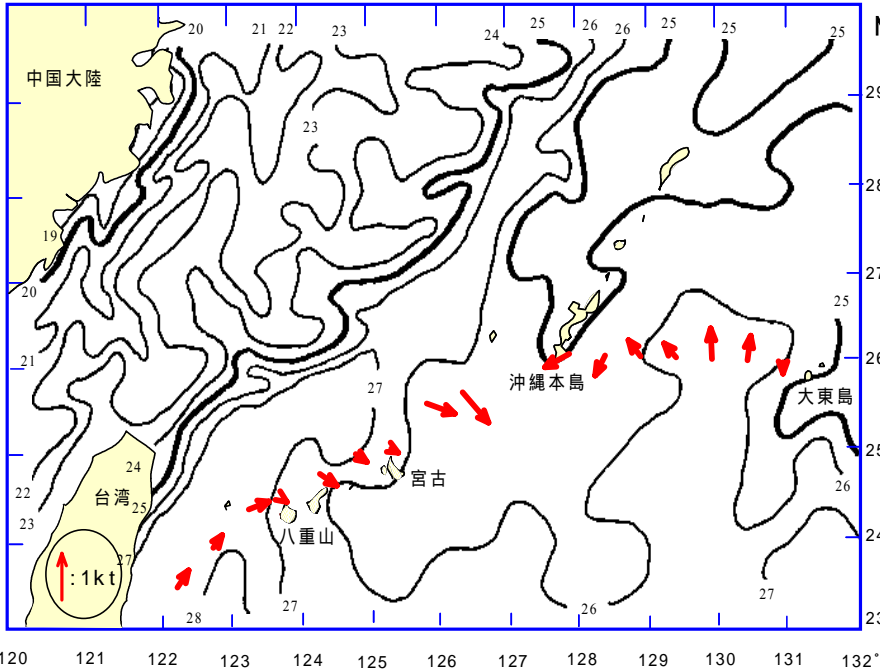
漁海況情報

沖縄県水産試験場

901-0305 沖縄県糸満市西崎1丁目3番1号
 電話 098-994-3593・3597
 ファクシ 098-995-2357

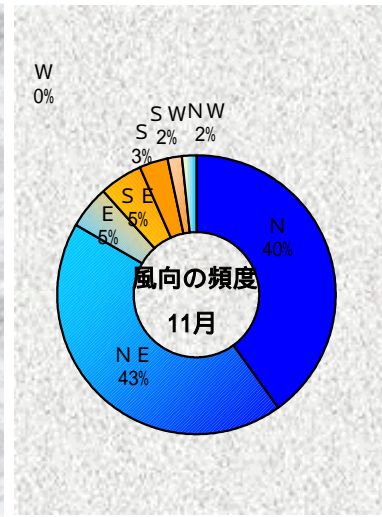
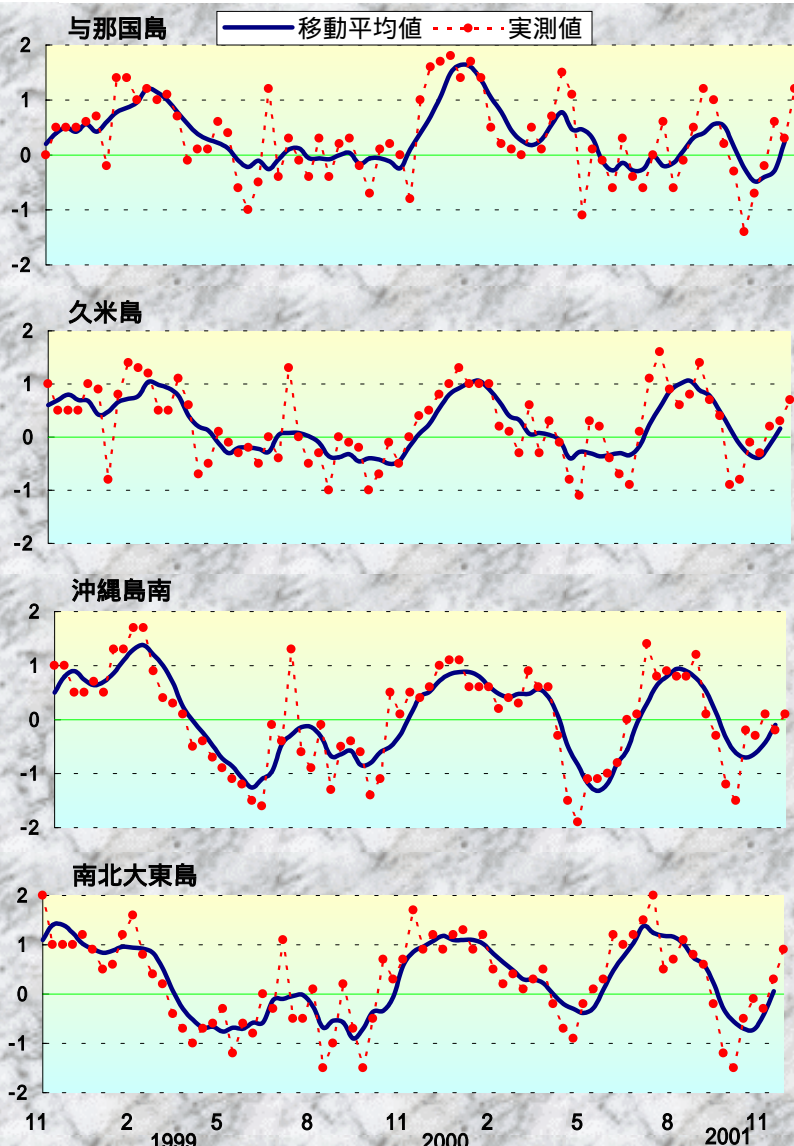
2001年(平成13年)11月

第348号



海況
天候：11月は北よりの風が多く、全体の85%を占めた。沖縄本島地域では、風速9-11m以上の予報日は21日で、全般にわたり風の強い日が多かった。(琉球新報天気欄より)
流況：11/15 - 12/9の観測結果では、那覇 - 大東間中央で、北に流れていた。那覇 - 宮古中央では南東に流れていた。
 (定期船による観測結果：図1)

図1 表面水温分布図(2001年11月20日),
 資料：東シナ海海況速報(漁業情報サービスセンター), だいとう(大東海運), 飛龍21(有村産業)



表面水温：11/20(11/13～11/19)では、与那国島から八重山で26-27台、宮古島は26台、久米島・沖縄島西側は25台、南・北大東島は25台で、前月中旬より1ほど降温した(図1)。

与那国、久米島、沖縄島南、南北大東島周辺の表面水温の年平均偏差を図2に示した。

11月の表面水温年平均偏差	
与那国	かなり高め
久米島	やや高め
沖縄島南	平年並み
大東島	やや高め

図2 沖縄近海における表面水温偏差(目盛りは旬)
 資料：西日本海況旬報(長崎海洋気象台)

漁況

パヤオ漁業： 沖縄島南部海域でキハダ、伊良部でもキハダの水揚げが多かった。



シマアジ(ガーラ)

糸満では、キハダ(10kg以上)が約8.0t、シビ(10kg未満)が3.3t漁獲された。港川ではキハダが2.1t、沖縄市ではキハダが1.6t、知念でもキハダが2.5t漁獲された(表1)。

表1 11月のパヤオ漁業の漁協別漁獲量(t)

魚種名	糸満	港川	知念	沖縄市	計	伊良部	奄美群島
シイラ	3.6	0.7	1.0	3.7	9.0	5.9	
加がキ	0.0	0.0	0.0	0.0	0.0	0.0	
沖サワラ	0.4	0.1	0.1	0.2	0.8	0.1	
カツオ	0.1	0.1	0.0	0.1	0.2	6.1	
キハダ	8.0	2.1	2.5	1.6	14.2	26.5	
シビ	3.3	0.9	1.0	1.8	6.9	13.8	
メバチ	0.2	0.0	0.1	1.6	1.8	4.1	
計	15.5	3.9	4.6	9.0	33.1	56.5	

表2 11月ソデイカ漁獲状況(t)

漁協	2000年	2001年	伸び率 (対前年)
	11月	11月	
糸満	43.5	30.5	-29.9%
知念	16.4	6.4	-60.7%
国頭	13.0	1.4	-89.0%
名護	8.2	2.3	-72.3%
久米島	5.6	0.8	-86.5%
港川	2.3	0.0	-100.0%
石川	4.1	0.4	-89.3%
金武	5.2	0.9	-82.1%
計	98.3	42.8	-56.5%
奄美群島	34.3	4.7	-86.3%

* 奄美海域の漁獲情報提供：鹿児島県大島支庁

ソデイカ漁業： 図4は沖縄県全体のソデイカ漁獲量の月別推移である。代表的な8漁協の11月の漁獲量は42.8tで(表2参照)、昨年同月の56%減と落ち込んだ。

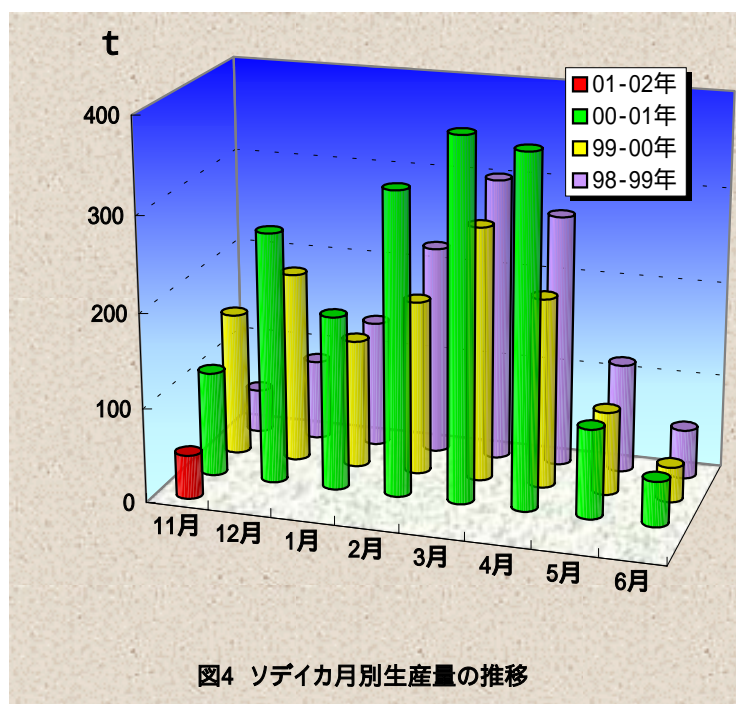
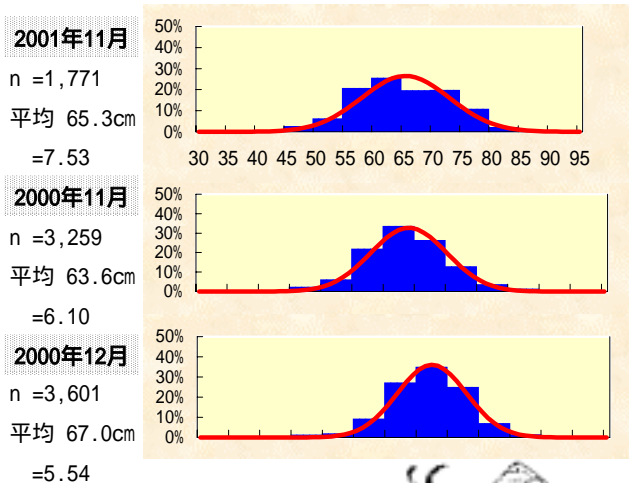


図4 ソデイカ月別生産量の推移

11月に糸満漁協で水揚げされたソデイカの外套長の平均は65.3cm(約8.97kg)だった(図3 nは標本数, sは標準偏差)。2001年11月は、重量から推定外套長を算出して頻度分布を作成した。

図3 糸満漁協のソデイカ外套長の頻度分布



定置網： 11月は先月(24.1t)に比べて減少した。ミズンの漁獲が27%を占めた。

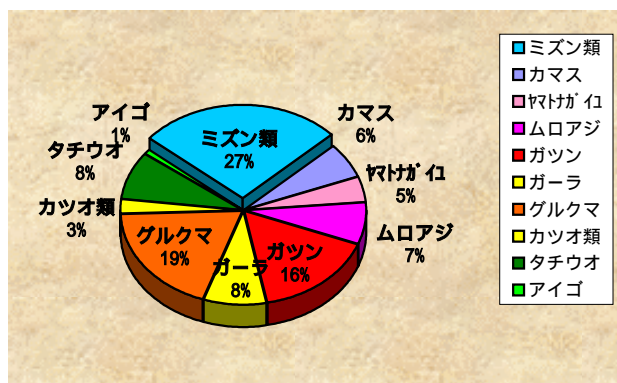


表3 11月の定置の主要魚種別漁獲量(t)

魚種名	大型定置			小型定置			合計	
	読谷	知念	石川	与那原	勝連	与那城		
ミズン類	0.7	0.0	0.6	0.0	0.7	0.9	0.6	3.6
カマス	0.2	0.1	0.0	0.0	0.2	0.1	0.2	0.8
ワトガハ	0.5	0.0	0.0	0.0	0.0	0.1	0.0	0.6
ムロアジ	0.2	0.1	0.6	0.0	0.1	0.0	0.0	0.9
ガツン	1.0	0.5	0.3	0.0	0.1	0.0	0.2	2.1
ガーラ	0.5	0.1	0.1	0.0	0.2	0.0	0.1	1.1
グルクマ	1.1	0.2	0.3	0.0	0.5	0.2	0.3	2.5
カツオ類	0.1	0.0	0.1	0.0	0.1	0.1	0.0	0.3
タチウオ	0.0	1.0	0.0	0.0	0.1	0.0	0.0	1.1
アイゴ	0.0	0.0	0.0	0.0	0.0	0.1	0.0	0.1
その他	2.1	1.8	0.3	0.0	0.8	0.5	0.3	5.7
合計	6.3	3.8	2.3	0.0	2.7	1.9	1.8	18.9