

漁海況情報

2001年(平成13年)6月

第343号

沖縄県水産試験場

901-0305 沖縄県糸満市西崎1丁目3番1号

電話 098-994-3593・3597

ファクシミリ 098-995-2357

海況

天候：6月は南の風が多かった(34%)。

沖縄本島地域では、風速9-11m以上の予報日は12日で、中・下旬に風の強い日が多かった。

(琉球新報天気欄より)

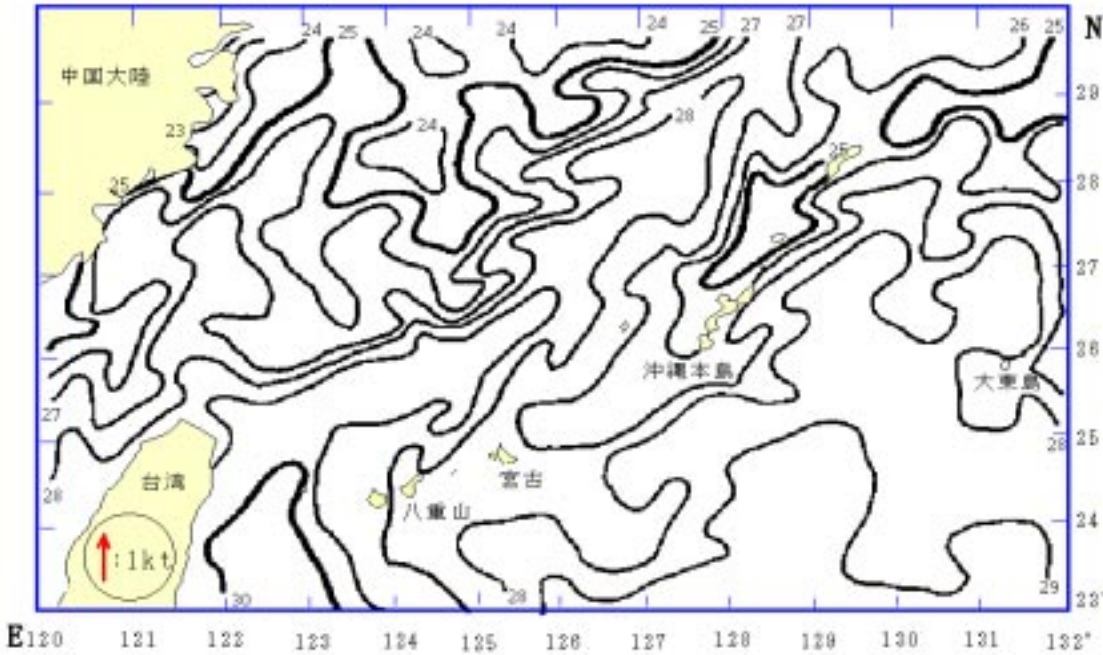


図1 表面水温分布図(2001年6月19日),
資料：東シナ海海況速報(漁業情報サービスセンター),

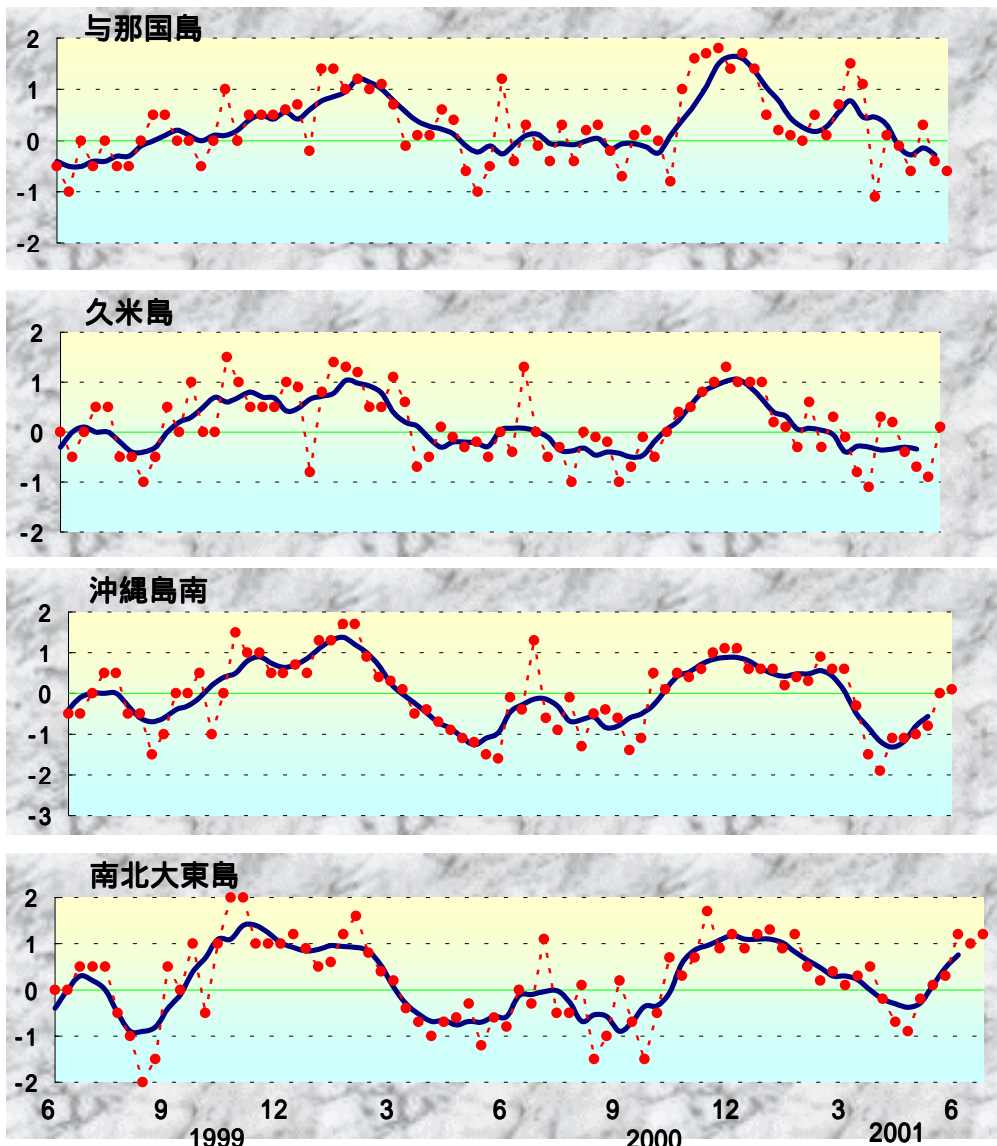
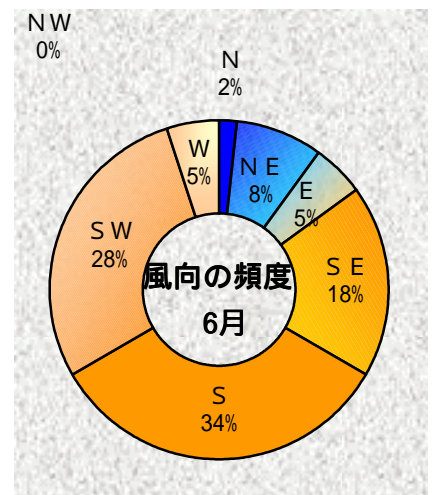


図2 沖縄近海における表面水温偏差(目盛りは旬)
資料：西日本海況旬報(長崎海洋气象台)



表面水温：6/19(6/12～6/18)では、与那国島から八重山で27-30台、宮古島は27台、久米島・沖縄島西側は27台、南・北大東島は27台で、前月中旬より2ほど昇温した(図1)。

与那国、久米島、沖縄島南、南北大東島周辺の表面水温の年間偏差を図2に示した。

6月の表面水温年間偏差

与那国	年間並み
久米島	年間並み
沖縄島南	年間並み
大東島	かなり高い

漁況

パヤオ漁業： 沖縄島南部海域でキハダ、伊良部ではカツオ、奄美ではシビの水揚げが多かった。



タカサゴ (ぐるくん)

表1 6月のパヤオ漁業の漁協別漁獲量 (t)

魚種名	糸満	港川	知念	沖縄市	計	伊良部	奄美群島
シイラ	1.4	0.7	1.1	1.1	4.2	1.3	6.5
加がキ	2.4	0.9	1.7	0.2	5.1	0.0	0.2
沖サワラ	1.9	0.3	0.1	0.9	3.1	0.4	6.3
カツオ	2.5	0.4	0.4	4.2	7.5	23.2	41.2
キハダ	47.3	6.7	14.1	5.1	73.2	15.3	3.8
シビ	6.1	1.3	1.4	4.2	13.0	11.2	75.4
メバチ	0.0	0.0	0.0	0.0	0.1	2.8	17.2
計	61.5	10.3	18.8	15.7	106.3	54.2	150.7

糸満では、キハダ(10kg以上)が約47.3t、シビ(10kg未満)が6.1t漁獲された。港川ではキハダが6.7t、沖縄市ではキハダが5.1t、知念でもキハダが14.1t漁獲された(表1)。

表2 6月ソデイカ漁獲状況 (t)

漁協	2000年	2001年	伸び率 (対前年)	2001年	伸び率 (対前月)
	6月	6月		5月	
糸満	9.4	21.4	127.5%	29.0	-26.2%
知念	8.6	9.7	13.1%	16.7	-41.8%
国頭	2.3	1.3	-43.1%	13.3	-90.0%
名護	2.3	0.6	-72.9%	0.3	91.0%
久米島	0.0	2.1		4.4	-52.5%
港川	0.1	0.8	983.3%	2.5	-69.8%
石川	3.0	0.8	-71.8%	2.1	-59.3%
金武	1.7	0.2	-91.3%	0.9	-84.1%
八重山	3.8	0.0	-100.0%	0.0	
計	31.2	36.9	18.2%	69.2	-46.6%
奄美群島	14.1	28.5	101.5%	104.5	-72.8%

*奄美海域の漁獲情報提供：
鹿児島県大島支庁

ソデイカ漁業： 図4は沖縄県全体のソデイカ漁獲量の月別推移である。代表的な7漁協の6月の漁獲量は36.8tで(表2参照)、昨年同月と比較して約17.8%増加した。八重山の水揚げは5月で終了した。

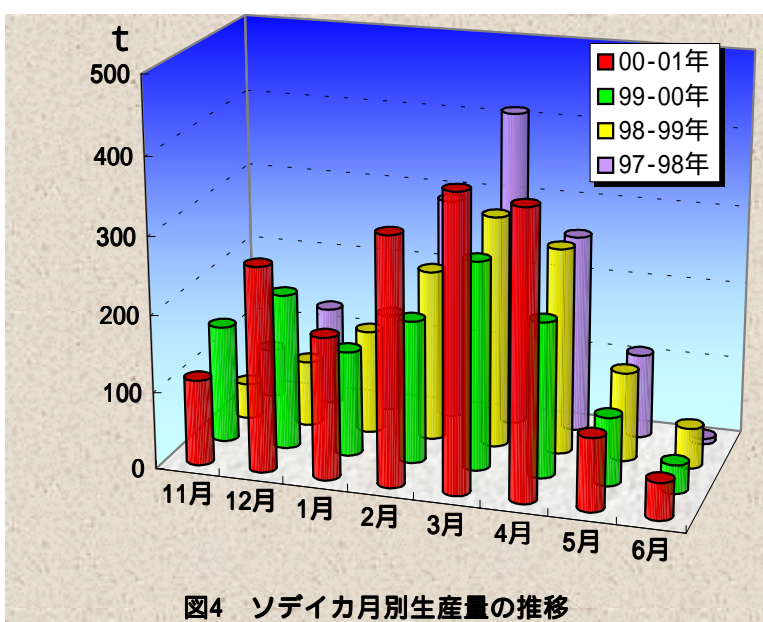
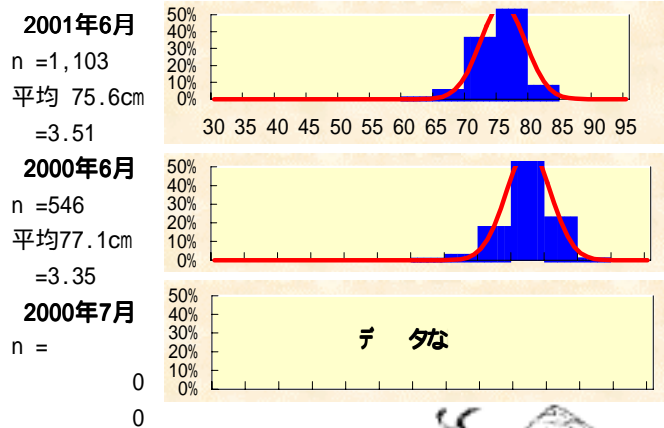


図4 ソデイカ月別生産量の推移

図3 糸満漁協のソデイカ外套長の頻度分布



定置網：6月は先月(42.6t)とほぼ同じでミズンが多かった。

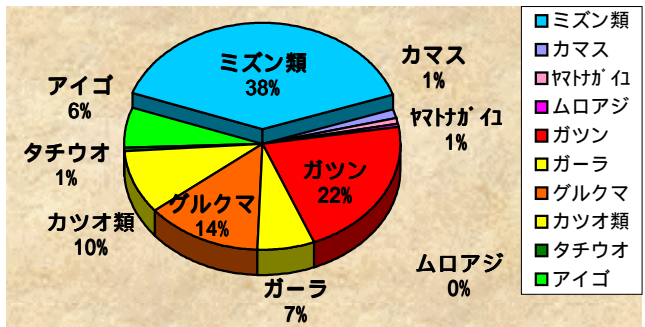
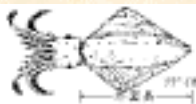


表5 6月の定置の主要魚種別漁獲量 (t)

魚種名	大型定置			小型定置			合計	
	読谷	知念	石川	与那原	勝連	与那城		金武
ミズン類	14.0	0.8	0.1	0.0	0.5	0.4	0.0	15.7
カマス	0.3	0.1	0.0	0.0	0.1	0.0	0.0	0.5
ヤトガイ	0.1	0.1	0.1	0.0	0.0	0.0	0.0	0.4
ムロアジ	0.0	0.0	0.1	0.0	0.0	0.0	0.0	0.1
ガツン	4.9	2.7	0.2	0.0	0.3	0.1	0.4	8.6
ガーラ	1.0	0.6	0.2	0.0	0.4	0.2	0.2	2.6
グルクマ	3.0	0.4	0.6	0.0	0.7	0.3	0.4	5.4
カツオ類	0.2	0.1	0.5	0.0	0.3	2.8	0.1	3.9
タチウオ	0.0	0.1	0.0	0.0	0.0	0.0	0.0	0.2
アイゴ	1.7	0.2	0.1	0.0	0.1	0.2	0.2	2.5
その他	1.8	1.8	0.2	0.0	0.5	0.7	0.4	5.3
合計	26.8	6.9	2.2	0.0	2.8	4.7	1.8	45.3