

漁海況情報

2001年(平成13年)5月

第342号

沖縄県水産試験場

901-0305 沖縄県糸満市西崎1丁目3番1号

電話 098-994-3593・3597

ファクシミリ 098-995-2357

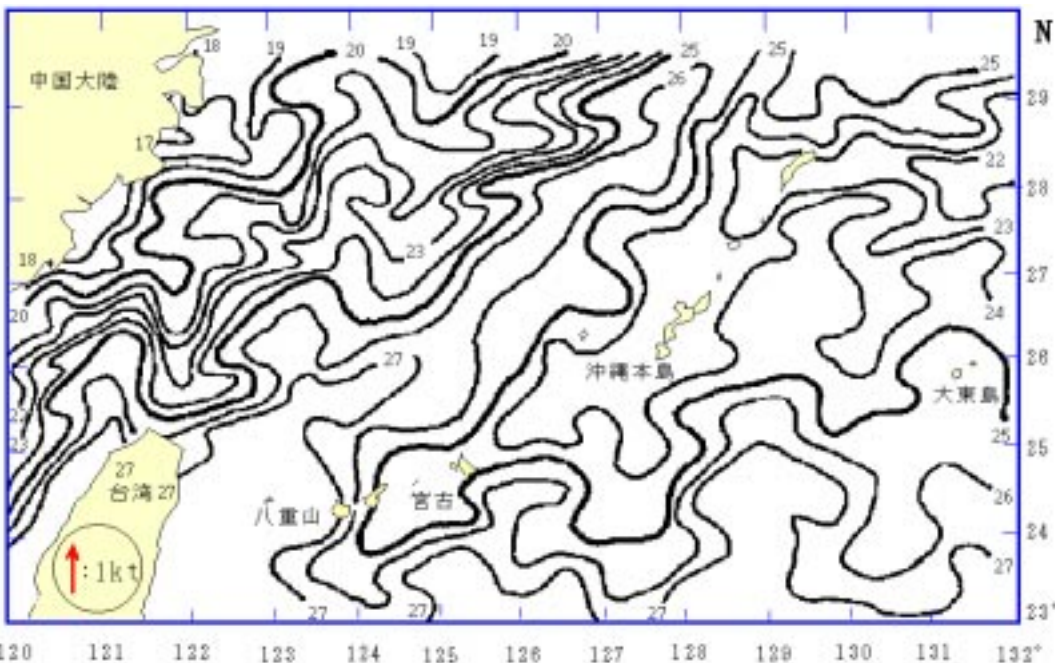


図1 表面水温分布図(2001年5月22日),
資料: 東シナ海海況速報(漁業情報サービスセンター),

海況

天候: 5月は南西の風が多かった(21%)。

沖縄本島地域では、風速9-11m以上の予報日は13日で、中旬に台風1号が接近した。

(琉球新報天気欄より)

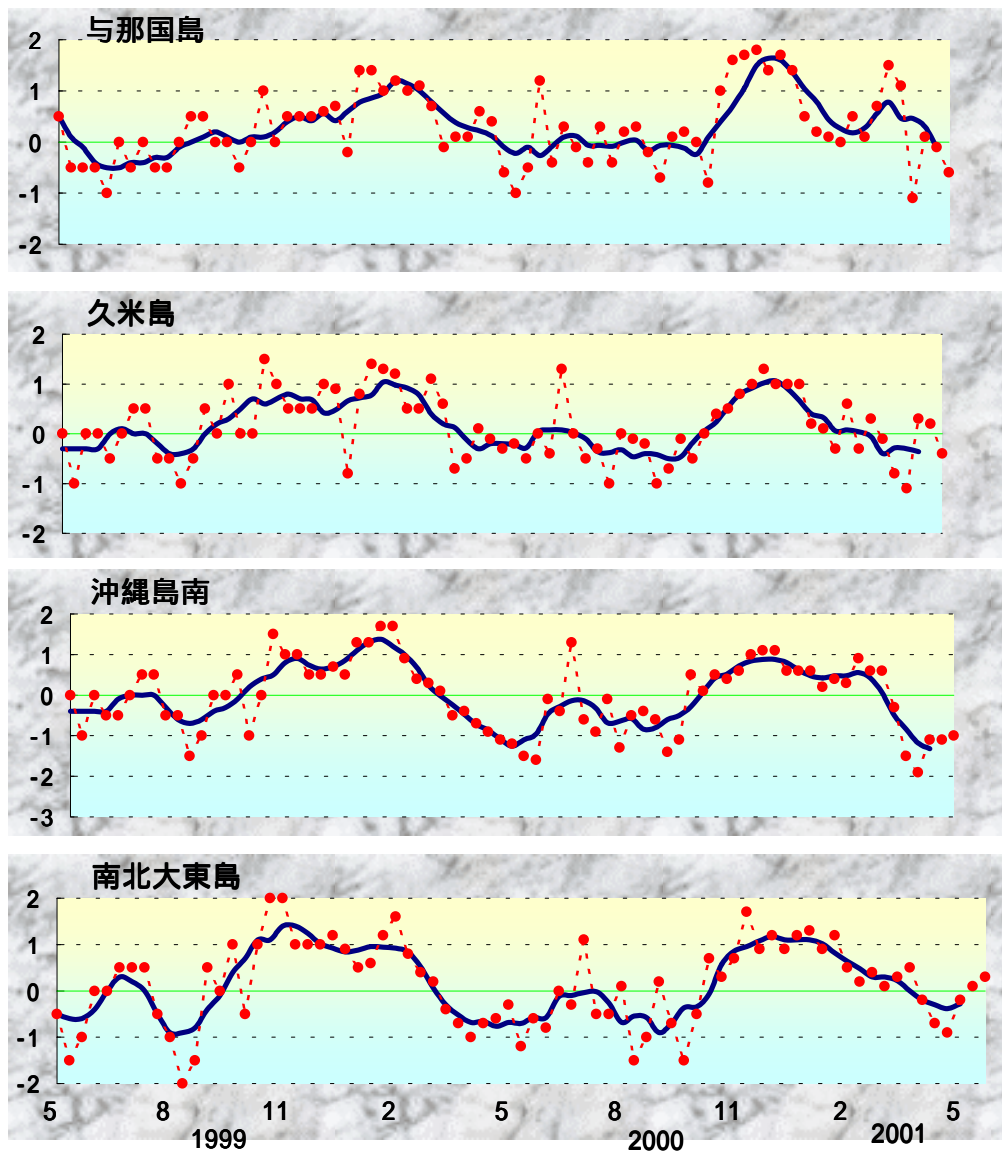
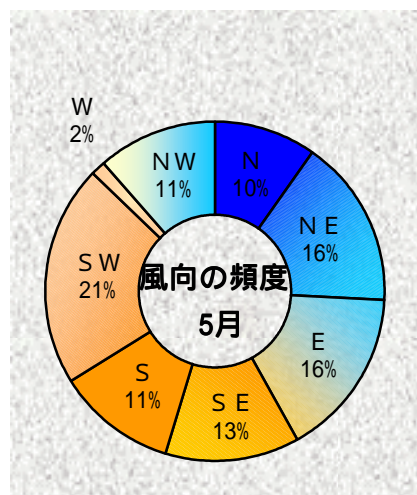


図2 沖縄近海における表面水温偏差(目盛りは旬)
資料: 西日本海況旬報(長崎海洋気象台)



表面水温: 5/22(5/15~5/21)では、与那国島から八重山で25-27台、宮古島は25台、久米島・沖縄島西側は24台、南・北大東島は25台で、前月中旬より1ほど昇温した(図1)。

与那国、久米島、沖縄島南、南北大東島周辺の表面水温の年間偏差を図2に示した。

5月の表面水温年間偏差	
与那国	年間並み
久米島	年間並み
沖縄島南	年間並み
北大東島	年間並み

漁況

パヤオ漁業： 沖縄島南部海域でキハダ，伊良部ではシビの水揚げが多かった．

表1 5月のパヤオ漁業の漁協別漁獲量（t）

魚種名	糸満	港川	知念	沖縄市	計	伊良部	奄美群島
シイラ	3.9	1.4	3.3	1.9	10.5	5.8	15.4
カカヅキ	0.7	0.4	1.2	0.0	2.3	0.2	0.5
沖サワラ	3.4	0.8	0.6	1.8	6.6	0.2	9.4
カツオ	0.5	0.1	0.3	0.5	1.4	3.4	44.4
キハダ	22.2	3.3	4.6	4.7	34.9	13.2	6.0
シビ	9.4	1.4	2.2	7.1	20.1	24.1	90.9
メバチ	0.0	0.0	0.0	0.0	0.0	4.8	25.2
計	40.2	7.3	12.3	16.1	75.8	51.7	191.8



ナンヨウキンメ（あかふわ）

糸満では、キハダ(10kg以上)が約22.2t、シビ(10kg未満)が9.4t漁獲された。港川ではキハダが3.3t、沖縄市ではキハダが4.7t漁獲された(表1)。

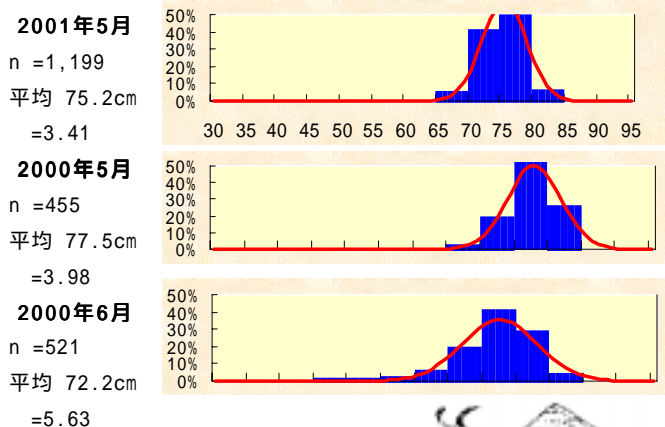
表2 5月ソデイカ漁獲状況（t）

漁協	2000年	2001年	伸び率 (対前年)	2001年	伸び率 (対前月)
	5月	5月		4月	
糸満	20.8	29.0	39.4%	95.1	-69.5%
知念	16.6	16.7	0.6%	64.2	-74.0%
国頭	11.5	13.3	15.4%	64.9	-79.5%
名護	5.6	0.3	-94.1%	1.5	-78.3%
久米島	0.1	4.4	6208.1%	6.8	-36.3%
港川	0.1	2.5	4928.8%	16.7	-84.9%
石川	4.3	2.1	-52.1%	5.0	-58.6%
金武	7.7	0.9	-87.7%	2.8	-65.8%
八重山	10.8	0.0		66.9	-100.0%
計	77.5	69.2	-10.6%	323.8	-78.6%
奄美群島	46.1	104.5	126.5%	167.0	-37.4%

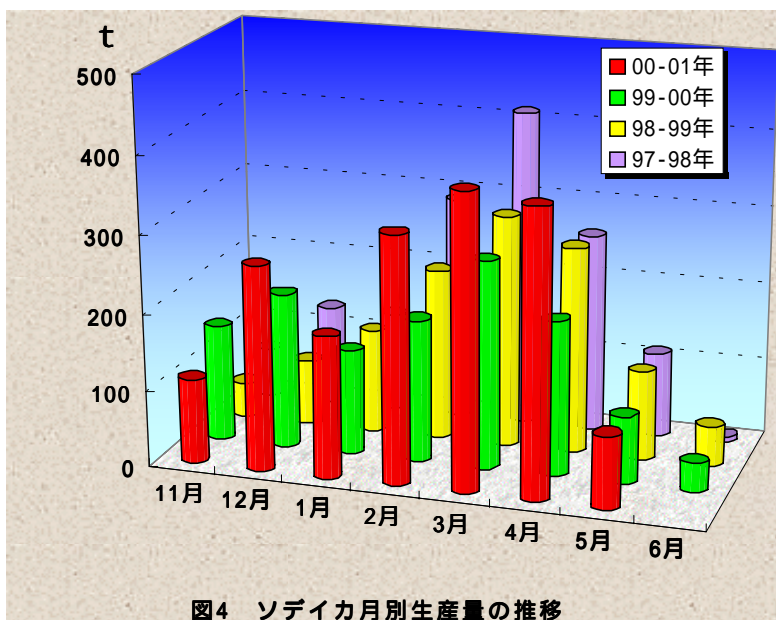
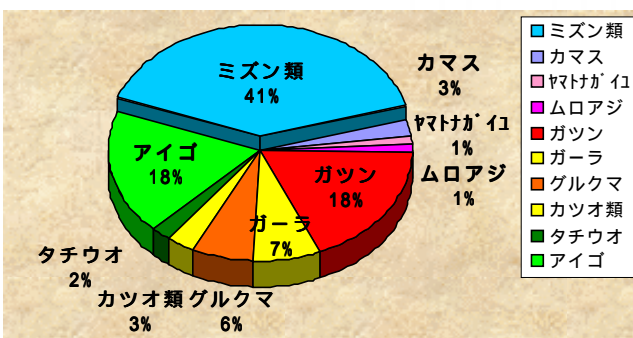
*奄美海域の漁獲情報提供：
鹿児島県大島支庁

ソデイカ漁業： 図4は沖縄県全体のソデイカ漁獲量の月別推移である。代表的な8漁協の5月の漁獲量は69.2tで(表2参照)、昨年との月と比較して約10.6%減少した。八重山の水揚げは5月で終了した。

図3 糸満漁協のソデイカ外套長の頻度分布



定置網：5月は先月(20.3t)の約2倍の42.6tだった。中でもミズンが多かった。



5月に糸満漁協で水揚げされたソデイカの外殻長の平均は75.2cm(約13.76kg)だった(図3 nは標本数、は標準偏差)。2001年5月は、重量から推定外套長を算出して頻度分布を作成した。

表5 5月の定置の主要魚種別漁獲量（t）

魚種名	大型定置			小型定置				合計
	読谷	知念	石川	与那原	勝連	与那城	金武	
ミズン類	13.4	0.9	0.0	0.0	0.0	0.1	0.1	14.5
カマス	0.3	0.2	0.0	0.0	0.1	0.3	0.1	0.9
ヤマトガイ	0.1	0.2	0.0	0.0	0.0	0.0	0.0	0.3
ムロアジ	0.0	0.0	0.4	0.0	0.0	0.0	0.0	0.4
ガタ	5.1	0.4	0.5	0.0	0.2	0.2	0.3	6.7
ガーラ	0.7	0.8	0.3	0.0	0.5	0.2	0.2	2.6
グルクマ	0.5	0.3	0.7	0.0	0.6	0.1	0.3	2.3
カツオ類	0.3	0.0	0.4	0.0	0.2	0.1	0.1	1.1
タチウオ	0.0	0.5	0.0	0.0	0.2	0.0	0.1	0.8
アイゴ	5.5	0.2	0.0	0.0	0.2	0.3	0.3	6.5
その他	2.3	1.9	0.4	0.0	0.7	0.5	0.6	6.4
合計	28.3	5.3	2.7	0.0	2.6	1.8	1.9	42.6