

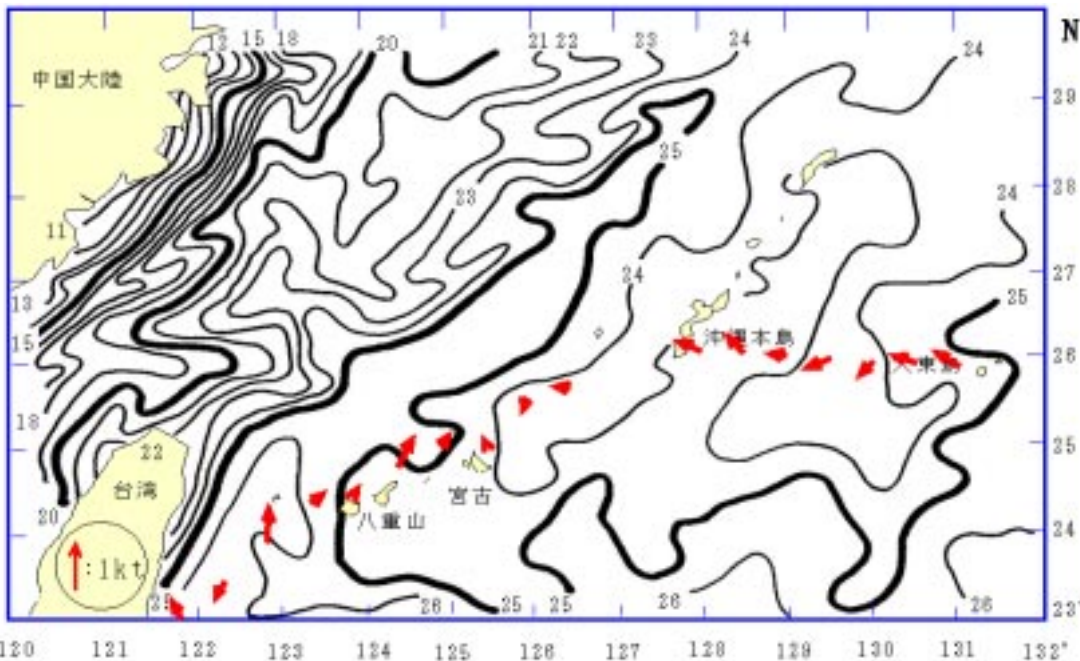
漁海況情報

沖縄県水産試験場

901-0305 沖縄県糸満市西崎1丁目3番1号
 電話 098-994-3593・3597
 ファクシミリ 098-995-2357

2000年(平成12年)12月

第337号



海況

天候: 12月は北～東の風が多かった(89%)。沖縄本島地域では、風速9-11m以上の予報日は25日で、風の強い日が多かった。(琉球新報天気欄より)

流況: 12/15-12/17の観測結果では、那覇-大東間において、西よりの流れだった。(定期船による観測結果: 図1)

図1 表面水温分布図(2000年12月19日), 表層平均流況図(大東行12/15-16, 台湾行12/15-17)

資料: 東シナ海海況速報(漁業情報サービスセンター), だいとう(大東海運), 飛龍21(有村産業)

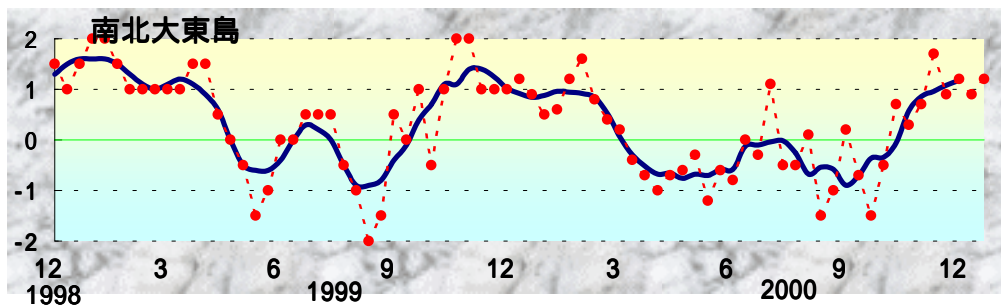
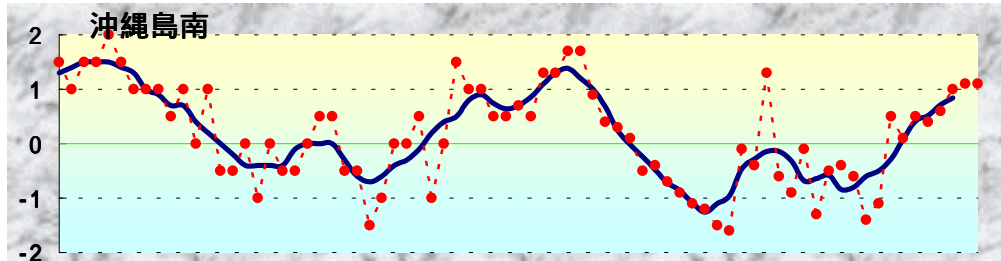
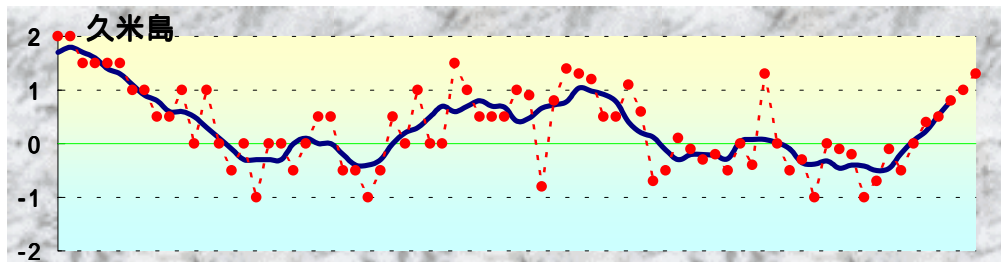
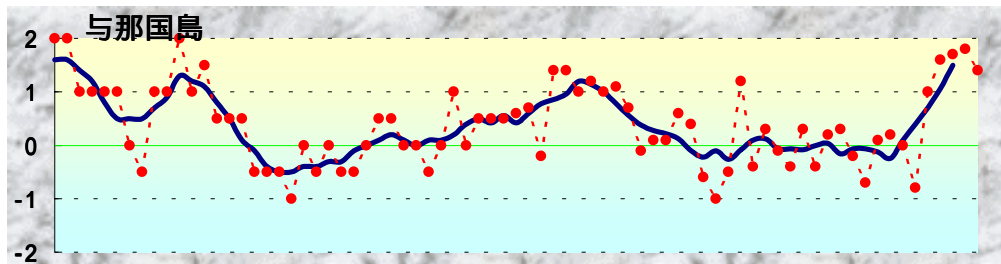
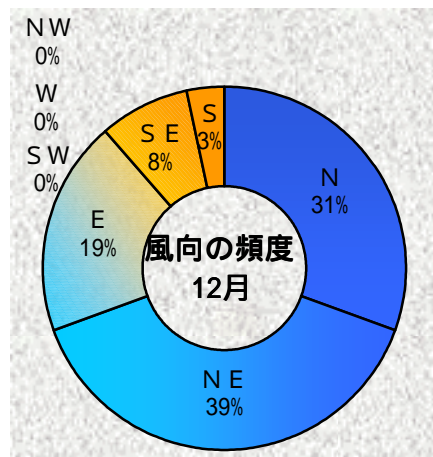


図2 沖縄近海における表面水温偏差(目盛りは旬)

資料: 西日本海況旬報(長崎海洋気象台)



表面水温: 12/19(12/12~12/18)では、与那国島から八重山で24-26台、宮古島は24台、久米島・沖縄島西側は23-24台、南北大東島は24台で、前月中旬より1ほど降温した(図1)。

与那国、久米島、沖縄島南、南北大東島周辺の表面水温の年平均偏差を図2に示した。

12月の表面水温年平均偏差	
与那国	高め
久米島	やや高め
沖縄島南	やや高め
大東島	高め

漁況

パヤオ漁業： 沖縄島南部海域ではキハダの水揚げが多かった。奄美群島ではシビが多かった。

表1 12月のパヤオ漁業の漁協別漁獲量 (t)

魚種名	糸満	港川	知念	沖縄市	計	伊良部	奄美群島
シイラ	4.3	2.6	1.4	5.0	13.3		9.0
加がキ	0.0	0.0	0.0	0.0	0.0		0.8
沖サワラ	0.6	0.1	0.1	0.2	1.1		1.6
カツオ	0.1	0.0	0.0	0.0	0.2		3.3
キハダ	5.9	6.0	3.3	1.9	17.1		3.3
シビ	3.7	3.0	2.2	1.9	10.8		32.4
メバチ	0.2	0.0	0.3	0.1	0.7		0.5
計	14.9	11.8	7.3	9.1	43.1		50.8



ネミグ (あばさー)

糸満では、キハダ(10kg以上)が約5.9t、シビ(10kg未満)が3.7t漁獲された。港川ではキハダが6t、知念では3.3t、沖縄市ではシイラが5t漁獲された(表1)。

表2 12月ソデイカ漁獲状況 (t)

漁協	1999年 12月	2000年 12月	伸び率 対前年	2000年 11月	伸び率 対前月
糸満	61.8	93.1	50.7%	43.5	114.2%
知念	21.1	23.6	11.8%	16.4	43.9%
国頭	13.5	24.5	81.8%	13.0	88.9%
名護	23.9	23.5	-1.7%	8.2	184.8%
久米島	10.3	7.7	-24.9%	5.6	38.4%
港川	7.6	5.5	-27.2%	2.3	137.2%
石川	6.9	9.4	36.9%	4.1	131.4%
金武	9.1	10.4	14.1%	5.2	100.5%
八重山	26.5	45.9	73.1%		
計	180.7	243.7	34.9%	98.3	148.0%
奄美群島	20.6	37.5	82.1%	34.3	9.4%

* 奄美海域の漁獲情報提供：鹿児島県大島支庁

ソデイカ漁業： 図4は沖縄県全体のソデイカ漁獲量の月別推移である。代表的な8漁協の12月の漁獲量は243.7tで(表2参照)、昨年の11月と比較して約35%増加した。

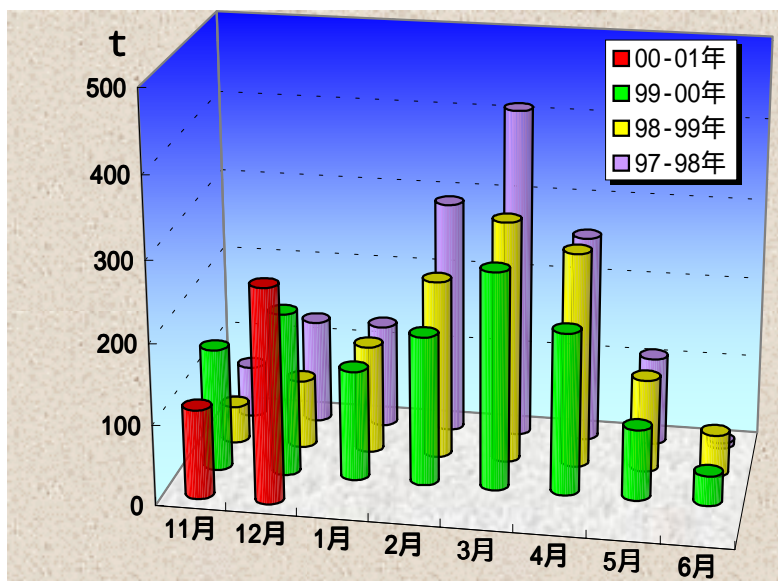
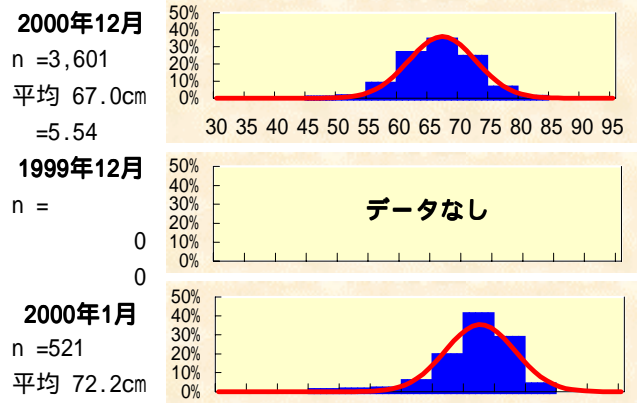


図4 ソデイカ月別生産量の推移

図3 糸満漁協のソデイカ外套長の頻度分布



12月に糸満漁協で水揚げされたソデイカの外套長の平均は67.0cm(約9.7kg)だった(図3 nは標本数, sは標準偏差)。2000年12月は、重量から推定外套長を算出して頻度分布を作成した。1999年12月のデータは無し。

表5 12月の定置の主要魚種別漁獲量 (t)

魚種名	大型定置			小型定置				合計
	読谷	知念	石川	与那原	勝連	与那城	金武	
ミズン類	0.8	0.4	0.3	0.0	0.8	0.0	0.3	2.6
カマス	0.1	0.1	0.0	0.0	0.1	0.0	0.1	0.4
マトガイ	0.1	0.0	0.0	0.0	0.0	0.0	0.0	0.1
ムロアジ	0.0	0.0	0.1	0.0	0.0	0.0	0.0	0.1
ガツン	0.9	0.2	0.2	0.0	0.1	0.0	0.1	1.3
ガーラ	0.4	0.1	0.1	0.0	0.1	0.0	0.1	0.9
グルクマ	0.4	0.2	0.9	0.0	0.2	0.0	0.3	2.0
カツオ類	0.1	0.0	0.1	0.0	0.1	0.0	0.0	0.4
タチウオ	0.0	0.3	0.0	0.0	0.0	0.0	0.0	0.4
アイゴ	0.0	0.0	0.0	0.0	0.0	0.1	0.0	0.2
その他	1.1	1.0	0.3	0.0	0.2	0.3	0.3	3.1
合計	3.8	2.4	2.0	0.0	1.6	0.5	1.2	11.5

定置網：12月は先月(28.1t)に比べて少なかった。ミズン類が最も多かった。

