

漁海況情報

2000年(平成12年)11月

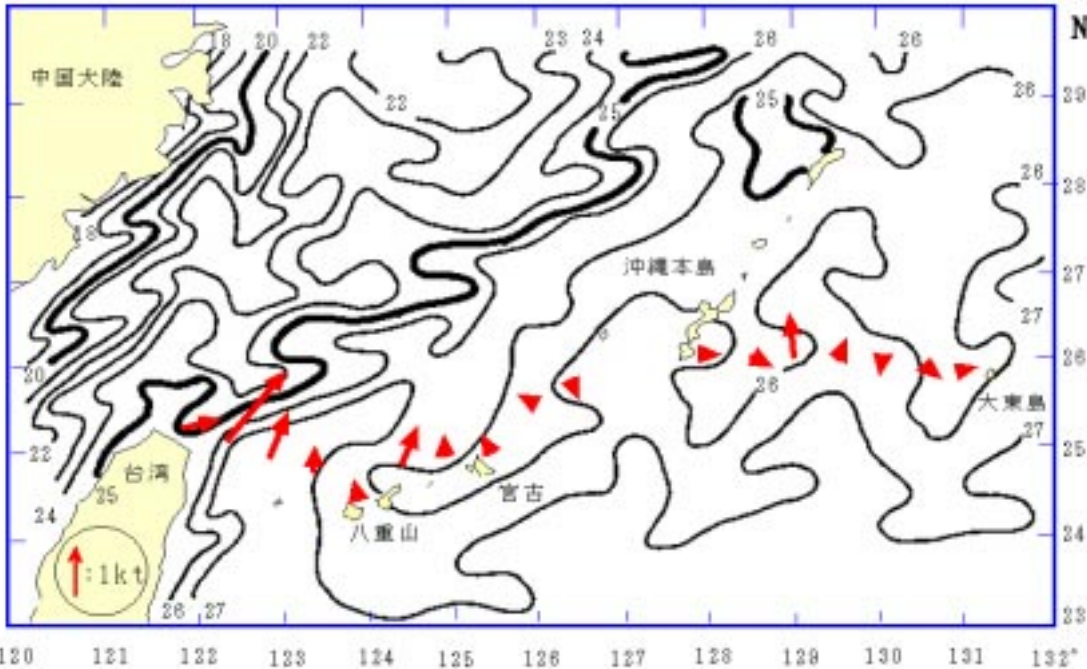
第336号

沖縄県水産試験場

901-0305 沖縄県糸満市西崎1丁目3番1号

電話 098-994-3593・3597

ファクシ 098-995-2357



海況

天候: 11月は北-北東の風が多かった(80%)。沖縄本島地域では、風速9-11m以上の予報日は22日で、時に前半に風の強い日が多かった。(琉球新報天気欄より)

流況: 11/16-11/18の観測結果では、那覇-大東間において、那覇よりで北へ流れていた。那覇-宮古間では黒潮反流は弱かった。(定期船による観測結果: 図1)

E 120 121 122 123 124 125 126 127 128 129 130 131 132°

図1 表面水温分布図(2000年11月21日), 表層平均流況図(大東行11/16-17, 台湾行11/17-18)
資料: 東シナ海海況速報(漁業情報サービスセンター), だいとう(大東海運), 飛龍21(有村産業)

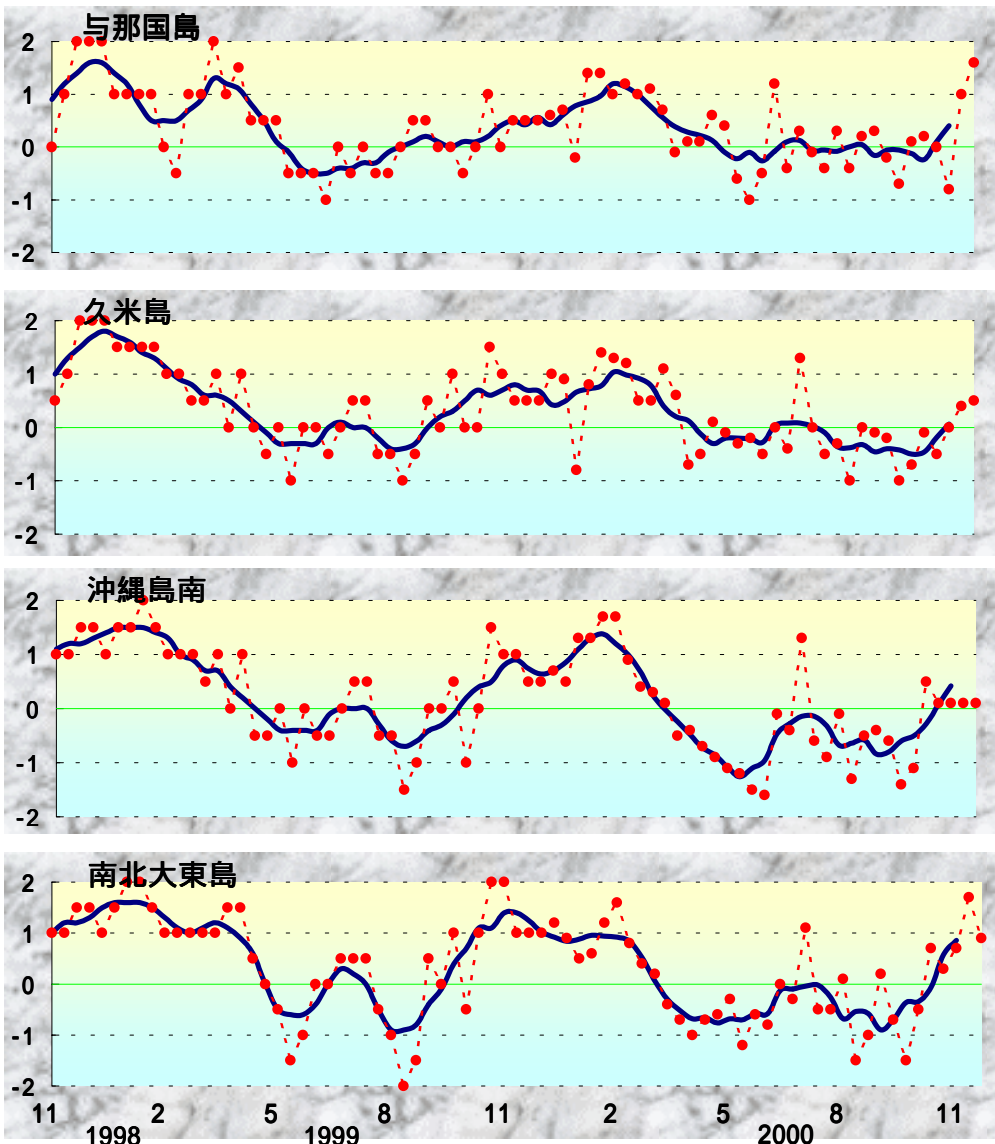
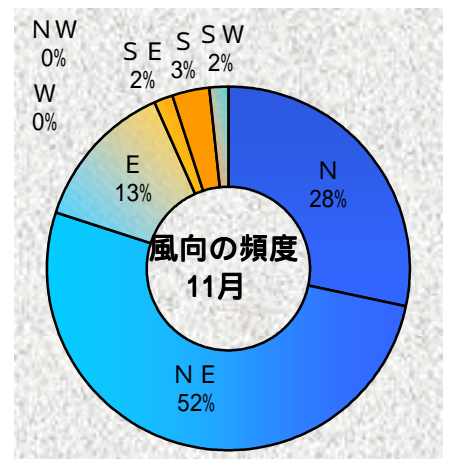


図2 沖縄近海における表面水温偏差(目盛りは旬)
資料: 西日本海況旬報(長崎海洋気象台)



表面水温: 11/21(11/14~11/20)では、与那国島から八重山で25-27台、宮古島は25台、久米島・沖縄島西側は26台、南・北大東島は25台で、前月中旬より2程降温した(図1)。

与那国, 久米島, 沖縄島南, 南北大東島周辺の表面水温の年平均偏差を図2に示した。

11月の表面水温年平均偏差

与那国	やや高め
久米島	平年並み
沖縄島南	やや高め
大東島	高め

漁況

パヤオ漁業：沖縄島南部海域では、シビの水揚げが多かった。奄美群島でもシビが多かった。



シビ (ましらかー)

糸満では、キハダ(10kg以上)が約2.3t、シビ(10kg未満)が5.3t漁獲された。港川ではキハダが1.7t、知念でも2.8t、沖縄市ではシビが4.4t漁獲された(表1)。

表1 11月のパヤオ漁業の漁協別漁獲量 (t)

魚種名	糸満	港川	知念	沖縄市	計	伊良部	奄美群島
シイラ	3.1	1.3	1.1	2.1	7.6	7.3	10.1
加ガキ	0.0	0.0	0.1	0.0	0.1	0.0	0.6
沖サワラ	0.5	0.1	0.0	0.2	0.7	0.2	3.2
カツオ	0.2	0.0	0.0	0.0	0.2	0.1	5.5
キハダ	2.3	1.7	2.8	1.7	8.5	0.1	8.6
シビ	5.3	1.4	1.4	4.4	12.4	18.3	26.1
メバチ	0.0	0.0	0.4	0.1	0.5	0.2	0.9
計	11.4	4.4	5.8	8.5	30.1	26.2	55.0

表2 11月ソデイカ漁獲状況 (t)

漁協	1999年	2000年	伸び率 (対前年)
	11月	11月	
糸満	56.9	43.5	-23.6%
知念	22.7	16.4	-27.7%
国頭	15.9	13.0	-18.5%
名護	18.3	8.2	-54.9%
久米島	8.7	5.6	-35.8%
港川	2.7	2.3	-12.3%
石川	8.4	4.1	-51.3%
金武	8.0	5.2	-34.9%
計	141.5	98.3	-30.6%
奄美群島	26.6	34.3	28.9%

* 奄美海域の漁獲情報提供：鹿児島県大島支庁

ソデイカ漁業：図4は沖縄県全体のソデイカ漁獲量の月別推移である。代表的な8漁協の11月の漁獲量は98.3tで(表2参照)、昨年の11月と比較して約30%少なかった。

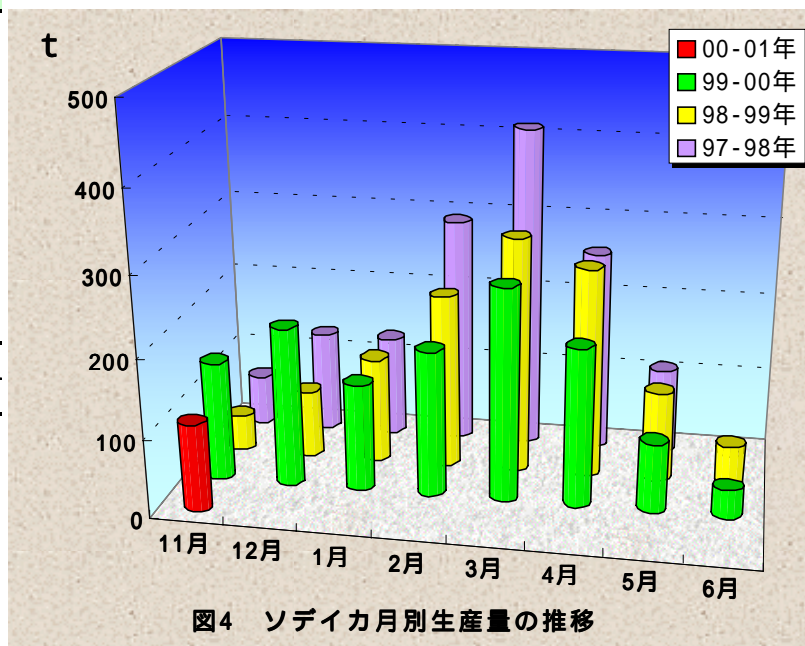
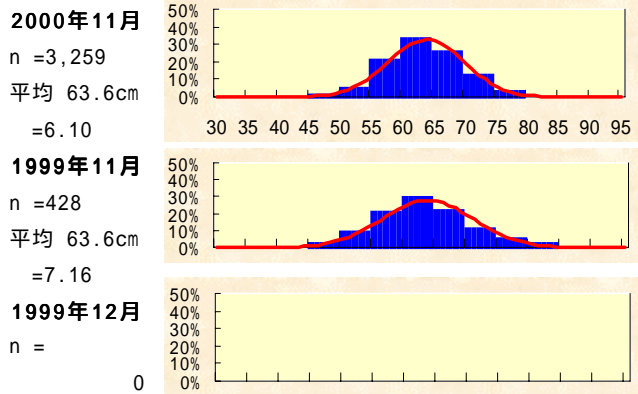


図4 ソデイカ月別生産量の推移

図3 糸満漁協のソデイカ外套長の頻度分布



定置網：11月は先月(18.8t)に比べて多かった。ミズン類が最も多く、続いてガーラの漁獲量も多かった。

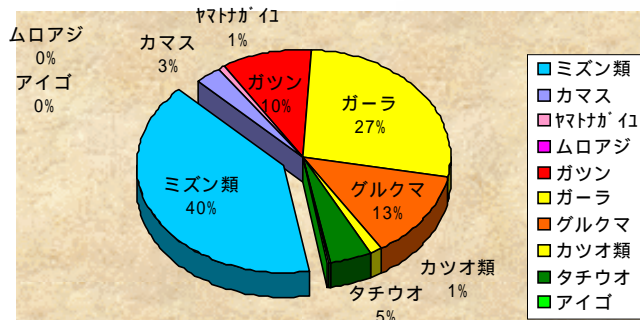
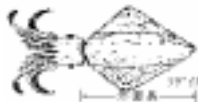


表5 11月の定置の主要魚種別漁獲量 (t)

魚種名	大型定置			小型定置			合計
	読谷	知念	石川	与那原	勝連	与那城	
ミズン類	9.3	0.0	0.0	0.3	0.0	0.3	9.8
カマス	0.0	0.0	0.0	0.5	0.0	0.1	0.7
ヤマトガイ	0.0	0.0	0.0	0.1	0.0	0.0	0.2
ムロアジ	0.0	0.0	0.0	0.0	0.0	0.0	0.0
ガツン	1.8	0.1	0.1	0.2	0.1	0.0	2.3
ガーラ	5.7	0.0	0.4	0.1	0.0	0.3	6.6
グルクマ	1.0	0.0	0.9	0.6	0.2	0.4	3.2
カツオ類	0.2	0.0	0.1	0.0	0.0	0.0	0.3
タチウオ	0.0	0.9	0.0	0.1	0.0	0.0	1.1
アイゴ	0.0	0.0	0.0	0.0	0.0	0.0	0.0
その他	0.8	0.7	0.5	1.0	0.2	0.4	3.7
合計	18.9	1.9	2.2	3.1	0.6	1.6	28.1