

漁海況情報

沖縄県水産試験場

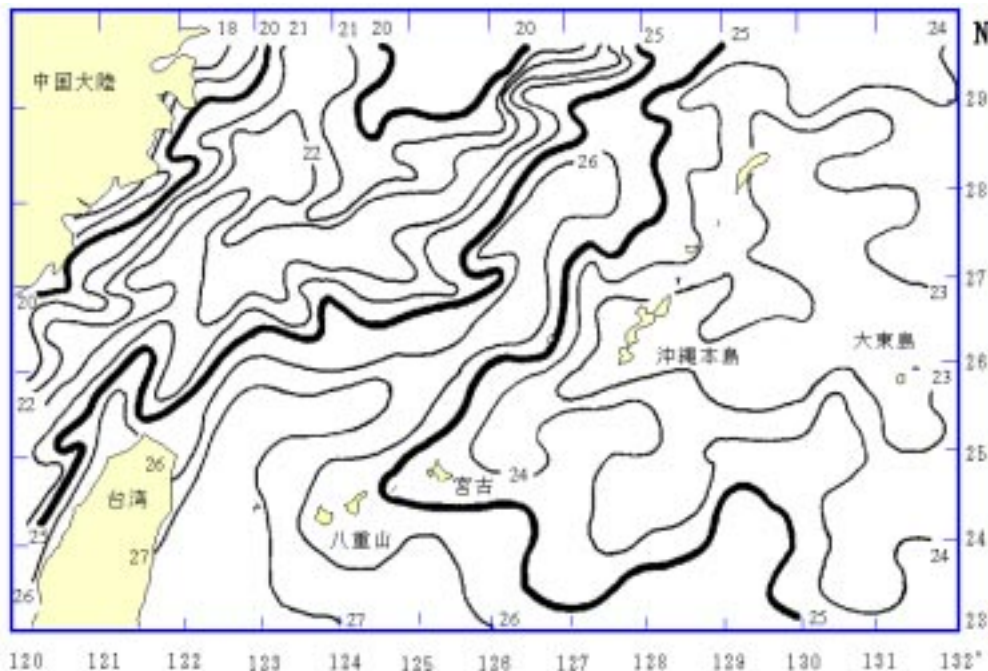
901-0305 沖縄県糸満市西崎1丁目3番1号

電話 098-994-3593・3597

ファクシミリ 098-995-2357

2000年(平成12年)5月

第330号



海況

天候：5月の風向は不安定だった。

沖縄本島地域では、風速9～11m以上の予報日は11日で、後半やや風の強い日が多かった。

(琉球新報天気欄より)

図1 表面水温分布図(2000年5月16日)

資料：東シナ海海況速報(漁業情報サービスセンター)

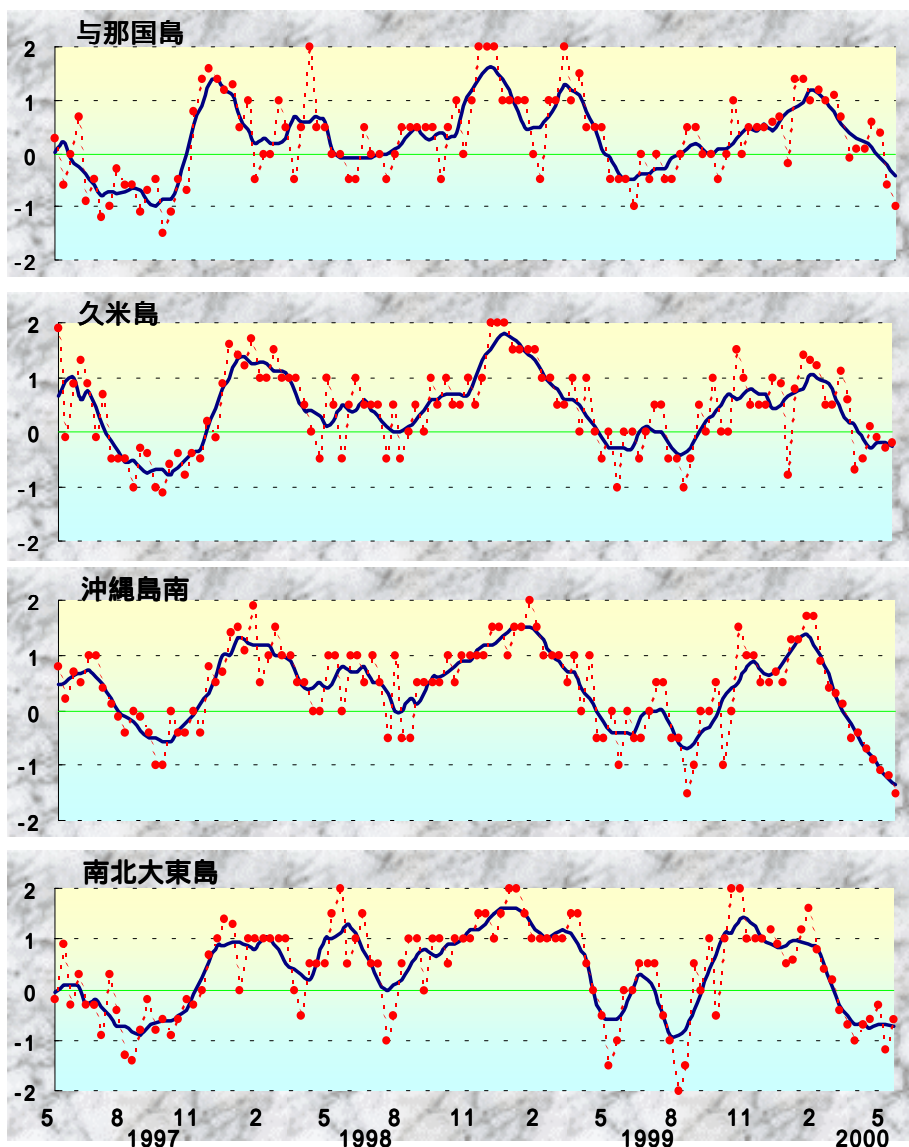
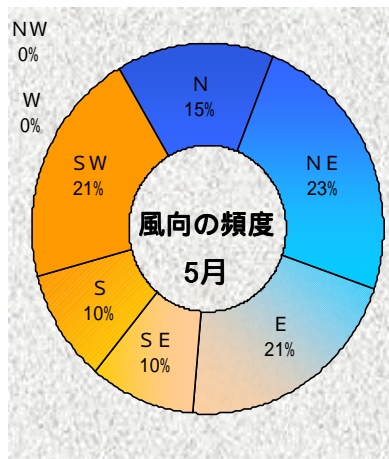


図2 沖縄近海における表面水温偏差(目盛りは旬)

資料：西日本海況旬報(長崎海洋气象台)



表面水温：5/16(5/9～5/15)では、与那国島から八重山で25-27台、宮古島は24台、久米島・沖縄島西側は23-25台、南・北大東島は23台で、前月中旬より1-2ほど昇温した(図1)。

与那国、久米島、沖縄島南、南北大東島周辺の表面水温の年平均偏差を図2に示した。

5月の表面水温年平均偏差

与那国	平年並み
久米島	平年並み
沖縄島南	低い
大東島	やや低い

漁況

バヤオ漁業： 沖縄島南部海域では、シビの水揚げが最も多かった。奄美群島は、カツオが非常に好調だった。



あやがいちゅー（カツオ）

糸満では、キハダ(10kg以上)が約7t、シビ(10kg未満)が25t漁獲された。港川ではキハダが3.7t、知念ではクロカジキが6t、沖縄市ではシビが21t漁獲された(表1)。

表1 5月のバヤオ漁業の漁協別漁獲量 (t)

魚種名	糸満	港川	知念	沖縄市	計	伊良部	奄美群島
シイラ	1.5	1.9	2.1	2.4	6.4	2.6	6.3
加がキ	2.6	1.4	6.1	0.5	8.1	0.1	0.9
沖サワラ	0.9	0.5	0.1	0.4	0.9	0.1	1.6
カツオ	0.9	0.1	0.3	1.3	1.7	6.4	105.6
キハダ	7.0	3.7	3.2	4.9	11.8	4.1	2.7
シビ	24.6	0.8	5.9	20.8	27.5	31.7	92.1
メバチ	0.0	0.0	0.3	0.3	0.6	11.6	28.5
計	37.6	8.4	18.0	30.6	57.0	56.6	237.7

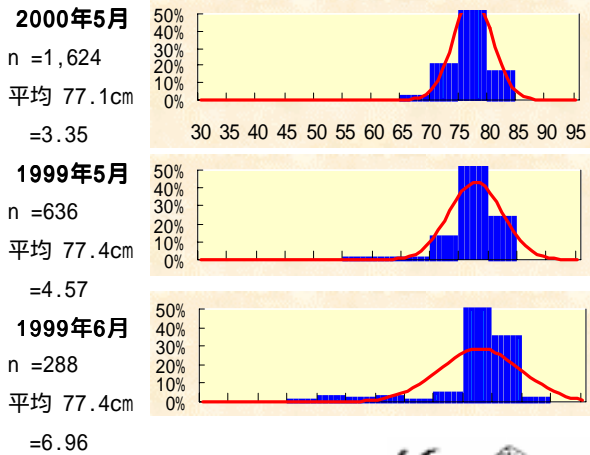
表2 5月ソデイカ漁獲状況 (t)

漁協	1999年	2000年	伸び率 (対前年)	2000年	伸び率 (対前月)
	5月	5月		4月	
糸満	32.4	20.8	-35.6%	48.1	-56.7%
知念	11.4	16.6	45.9%	24.5	-32.2%
国頭	18.3	11.5	-37.3%	24.8	-53.6%
名護	14.7	5.6	-62.1%	10.9	-48.8%
久米島	2.6	0.1	-97.3%	0.8	-90.8%
港川	2.1	0.1	-97.6%	2.8	-98.2%
石川	4.2	4.3	1.6%	8.6	-50.3%
八重山	13.2	10.8	-17.8%	28.1	-61.5%
計	98.8	69.7	-29.4%	148.5	-53.0%
奄美群島	22.4	46.1	106.5%	62.2	-25.8%

* 奄美海域の漁獲情報提供：
鹿児島県大島支庁

ソデイカ漁業： 図4は沖縄県全体のソデイカ漁獲量の月別推移である。代表的な8漁協の5月の漁獲量は69.7tで(表2参照)、昨年5月と比較して約30%少なかった。

図3 糸満漁協のソデイカ外套長の頻度分布



定置網： 5月はミズンが最も多く、続いてアイゴ、ガツンの漁獲量も多かった。

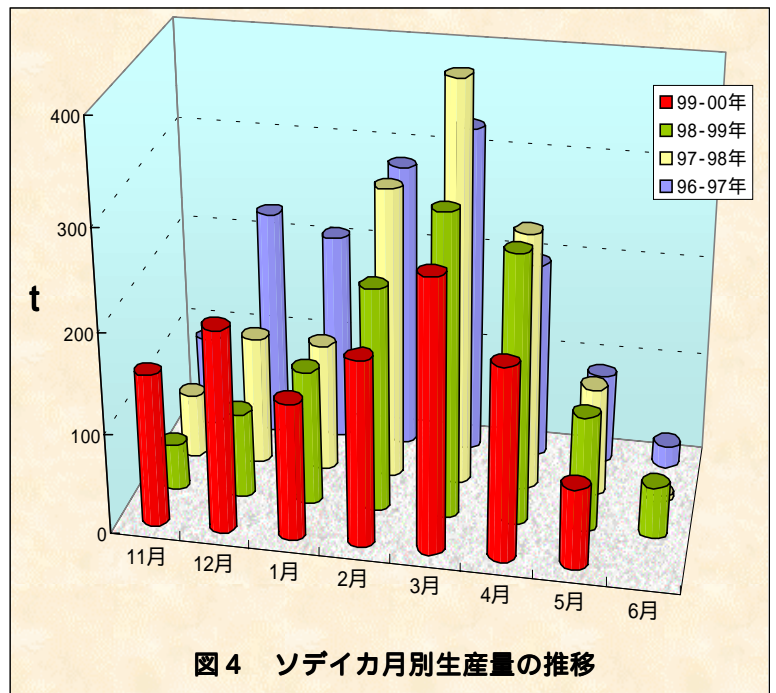
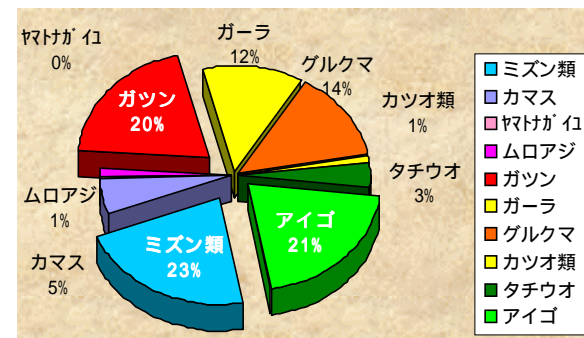


図4 ソデイカ月別生産量の推移

5月に糸満漁協に水揚げされたソデイカの外殻長の平均は77.1cm(約14.84kg)、昨年5月の平均は77.4cm(15.02kg)、6月は77.4cm(15.02kg)だった(図3 nは標本数、 は標準偏差)。

表5 5月の定置の主要魚種別漁獲量 (t)

魚種名	大型定置			小型定置			合計
	読谷	知念	石川	与那原	勝連	与那城	
ミズン類	4.0	0.3	0.1	0.0	1.0	0.1	5.5
カマス	0.5	0.4	0.0	0.1	0.1	0.3	1.3
ヤマトガイ	0.0	0.0	0.0	0.0	0.0	0.0	0.1
ムロアジ	0.0	0.0	0.2	0.0	0.1	0.0	0.3
ガツン	3.6	0.5	0.5	0.1	0.1	0.1	5.0
ガーラ	1.2	1.0	0.2	0.4	0.1	0.1	3.1
グルクマ	2.4	0.1	0.4	0.0	0.4	0.0	3.4
カツオ類	0.2	0.0	0.0	0.0	0.0	0.0	0.3
タチウオ	0.0	0.7	0.0	0.0	0.1	0.0	0.9
アイゴ	4.7	0.3	0.0	0.0	0.1	0.1	5.1
その他	3.2	6.1	0.4	1.3	0.4	0.4	11.7
合計	19.8	9.4	1.8	2.0	2.6	1.0	36.6