

漁海況情報

2000年(平成12年)2月

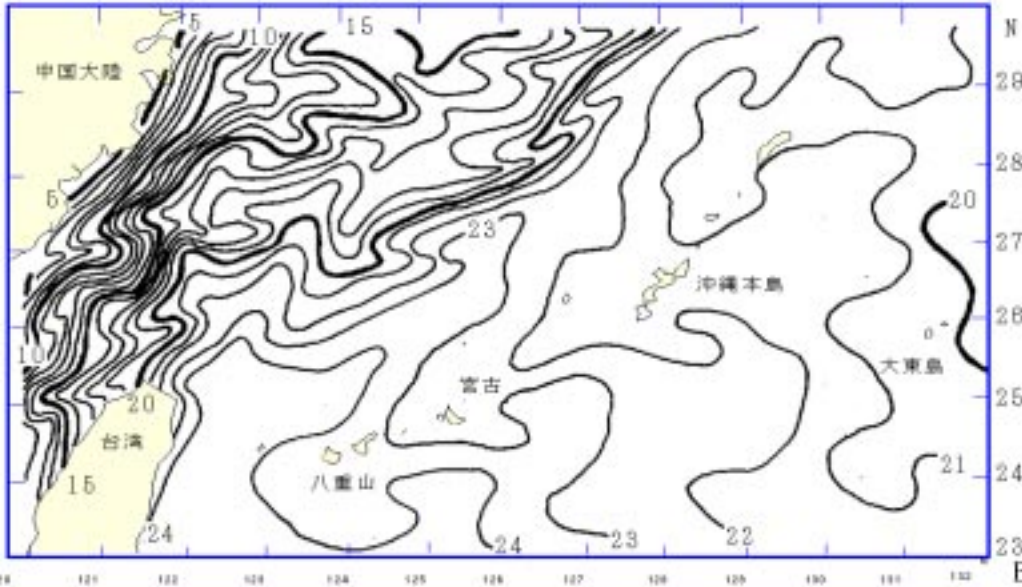
第327号

沖縄県水産試験場

901-0305 沖縄県糸満市西崎1丁目3番1号

電話 098-994-3593・3597

ファクシミリ 098-995-2357



海況

天候：2月は北～北東の風が多く、全体の75%を占めた。沖縄本島地域では、風速9～11m以上の予報日は26日で、風の強い日が多かった。
(琉球新報天気欄より)

図1 表面水温分布図(2000年2月22日)
資料：東シナ海海況速報(漁業情報サービスセンター)

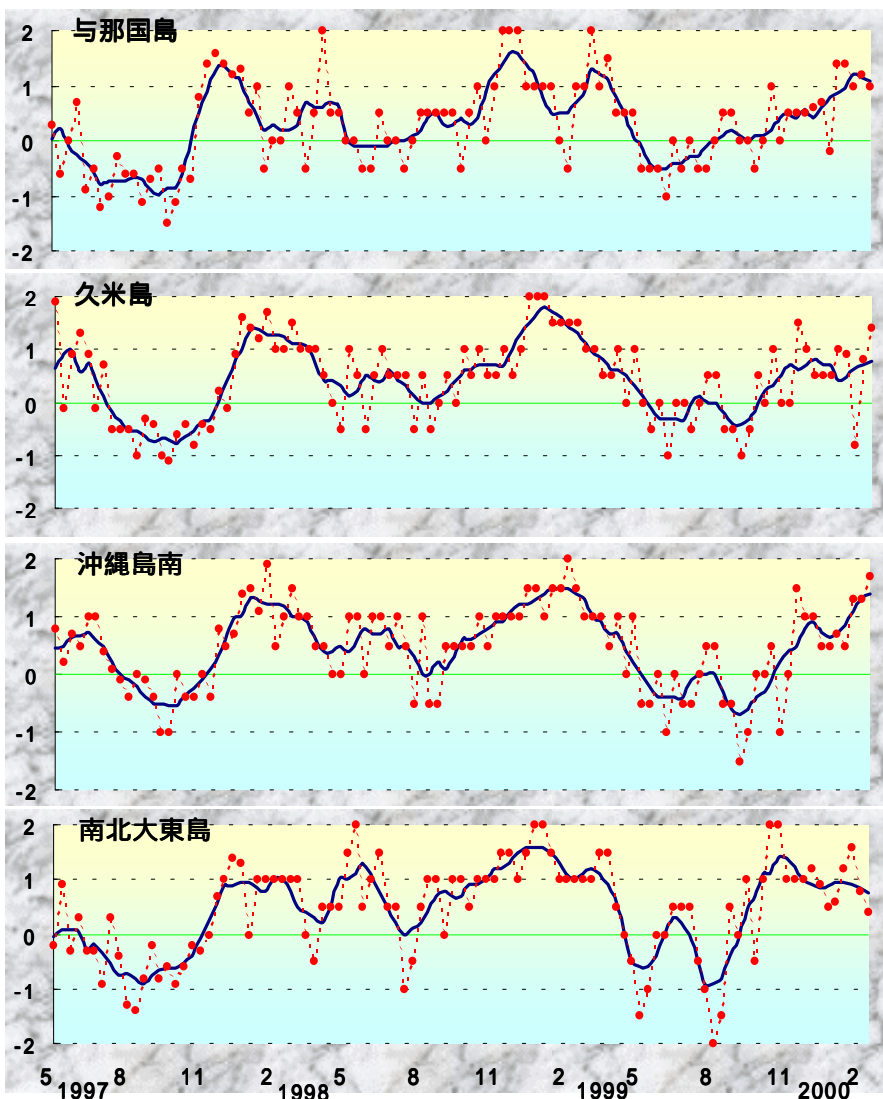
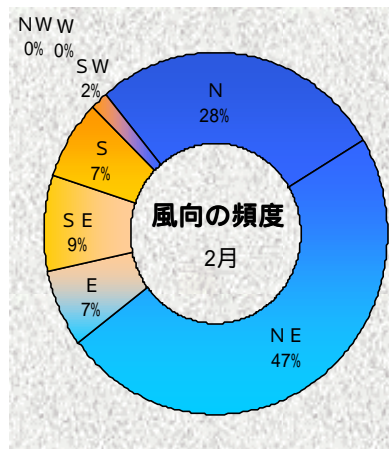


図2 沖縄近海における表面水温偏差(目盛りは旬)
資料：西日本海況旬報(長崎海洋気象台)



与那国、久米島、沖縄島南、南北大東島周辺の表面水温の年偏差を図2に示した。

表面水温：2/22(2/15～2/21)では、与那国島から八重山で23～24台、宮古島は22台、久米島・沖縄島西側は21台、南・北大東島は20台で前月中旬より1ほど降温した(図1)。

2月の表面水温年偏差

与那国	高め
久米島	やや高め
沖縄島南	高め
大東島	やや高め

漁況

パヤオ漁業： 沖縄島南部海域では、シイラの水揚げが多かった。



まんびき(シイラ)

表1 2月のパヤオ漁業の漁協別漁獲量(t)

魚種名	糸満	港川	知念	沖縄市	計	伊良部	奄美群島
シイラ	1.3	2.1	0.8	3.0	6.0	2.7	1.0
加ガキ	0.0	0.0	0.0	0.0	0.0	0.0	0.4
沖サワラ	0.1	0.0	0.0	0.0	0.1	0.1	0.0
カツオ	0.1	0.0	0.1	0.0	0.1	0.7	27.2
キハダ	1.1	3.1	0.8	1.9	5.8	0.2	0.2
シビ	2.5	1.2	0.8	1.8	3.8	23.0	33.9
メバチ	0.0	0.1	0.0	0.0	0.1	2.4	1.5
	5.1	6.5	2.6	6.8	15.9	29.2	64.2

糸満では、キハダ(10kg以上)が0.1t、シビ(10kg未満)が2.5t漁獲された。港川ではシイラが2.1t、知念ではキハダが0.8t、沖縄市ではシイラが3.0t漁獲された(表1)。

表2 2月ソデイカ漁獲状況(t)

*奄美海域の漁獲情報提供：鹿児島県大島支庁

漁協	1999年	2000年	伸び率 (対前年)	2000年	伸び率 (対前月)
	2月	3月		1月	
糸満	59.1	47.3	-19.9%	40.5	16.8%
知念	43.6	31.4	-28.0%	20.6	52.5%
国頭	27.4	10.2	-62.8%	10.0	1.9%
名護	19.9	18.2	-8.6%	14.6	24.3%
久米島	5.4	3.8	-28.9%	6.6	-42.2%
港川	5.2	12.9	149.4%	10.2	25.9%
石川	12.0	5.5	-53.8%	4.3	28.3%
金武	12.5	-	-	6.1	-
八重山	4.4	24.0	448.2%	23.7	1.3%
計	189.3	153	-19.1%	136.6	-
奄美群島	-	22.4	-	12.1	85.4%

ソデイカ漁業： 図4は沖縄県全体のソデイカ漁獲量の月別推移である。代表的な7漁協の2月の漁獲量は153tで、昨年2月と比較して若干少なかった。

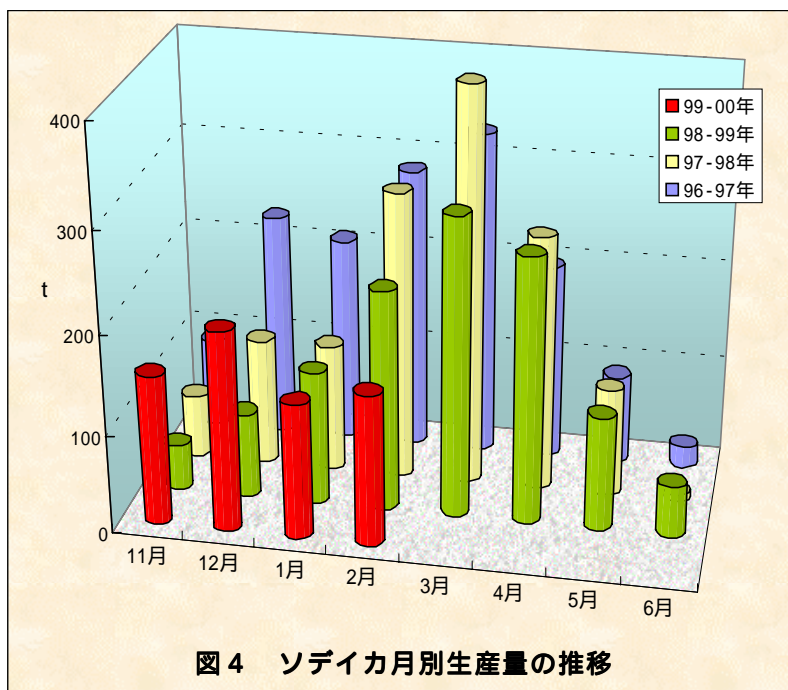
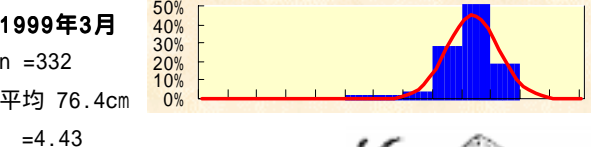
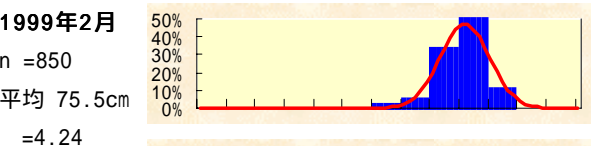
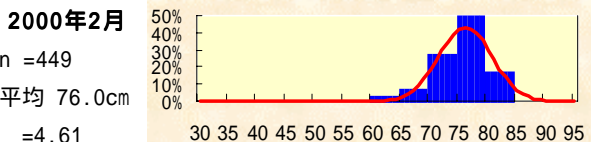


図3 糸満漁協のソデイカ外套長の頻度分布



2月に糸満漁協に水揚げされたソデイカの外套長の平均は、76.0cm、昨年2月の平均は75.5cmだった(図3 nは標本数、は標準偏差)。

表5 2月の定置の主要魚種別漁獲量(t)

	大型定置			小型定置			合計	
	読谷	知念	石川	与那原	勝連	与那城		金武
ミズン類	0.0	0.0	0.2	0.0	0.2	0.3	-	0.7
カマス	0.1	0.0	0.0	0.0	0.0	0.0	-	0.1
ヤマトガイ	0.0	0.0	0.0	0.0	0.0	0.0	-	0.0
ムロアジ	0.0	0.0	0.1	0.0	0.0	0.0	-	0.1
ガツン	0.2	0.2	0.3	0.0	0.1	0.0	-	0.9
ガーラ	0.0	0.0	0.0	0.0	0.0	0.0	-	0.2
グルクマ	0.0	0.0	0.4	0.0	0.2	0.0	-	0.7
カツオ類	0.0	0.0	0.1	0.0	0.0	0.1	-	0.3
タチウオ	0.0	0.2	0.0	0.0	0.0	0.0	-	0.3
アイゴ	0.0	0.7	0.0	0.0	0.6	0.2	-	1.5
その他	2.1	0.3	0.3	0.0	0.4	0.2	-	3.3
合計	2.5	1.7	1.6	0.0	1.5	0.8	-	8.1

定置網 2月は、アイゴの漁獲が多かった。

