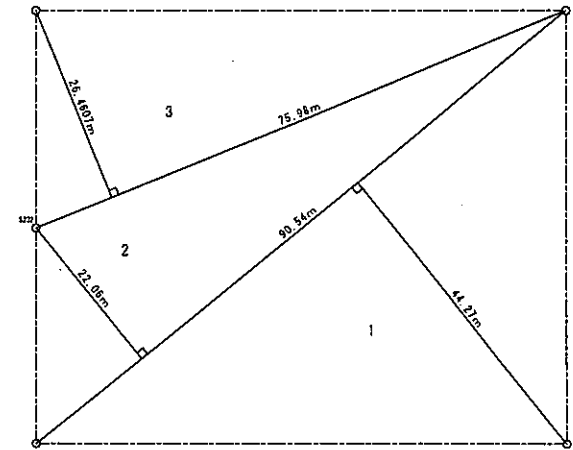


案内図



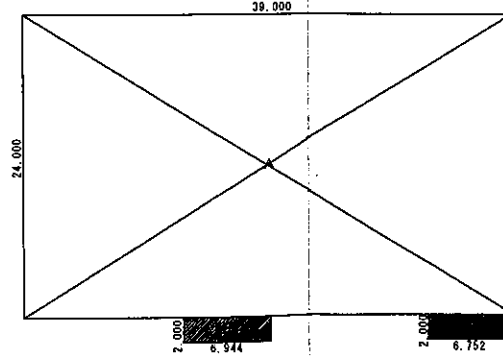
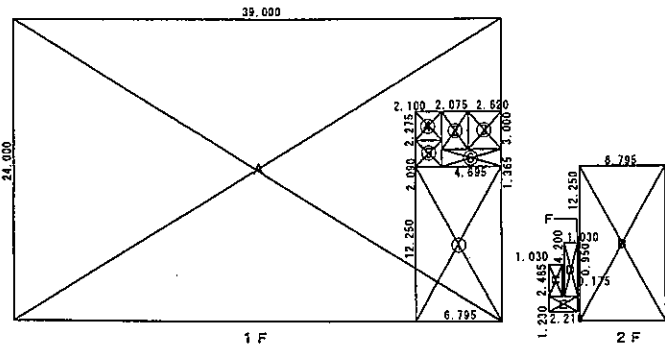
番号	底辺	高さ	底面積	面積
1	90.54	44.27	4,008.206	2,004.1030
2	90.54	22.06	1,997.312	998.6560
3	75.98	26.4607	2,010.483985	1,005.24199
合計				4,008.00099
敷地面積				4,008.00 m ²

敷地求積図 S=1/500

工事名称	沖縄特別自由貿易地域賃貸工場新築工事(27号棟・建築)			工事年度	平成25年度
工事場所	うるま市勝連南風原 5192-40			図面名称	案内図・敷地求積図
免注機関	沖縄県土木建築部施設建築課			縮尺	(A1: S=1/500 A3: S=1/1,000)
摘要				図面番号	A-05
後印	管理建築士	設計	製図	施 名 称	株式会社 古波蔵組
				工 住 所	那覇市泉崎1-22-12

外部仕上表					
1	屋根	ガルバリウム鋼板 フッ素焼付カラー 厚0.8mm 丸馳折板Ⅱ型突き 折板用不燃断熱材貼り 4mm	4	ポーチ	モルタル下地 床タイル (一般床タイル張り) 300角
2	軒天	ガルバリウム鋼板 フッ素焼付カラー 厚0.8mm 一部 LGS下地 厚6.0mmケイ酸カルシウム板目透シ EP	5	柱	φ100mm 硬質塩化ビニール管 非水分形エマルジョン塗
3	外壁	押出成形セメント板(無石棉) 厚60 横張り 複層仕上げ塗材 (RE) 外部腰壁部分:防水型複層仕上げ塗材 (E) 化粧目地切り	6	犬走り	コンクリート金コテ押え 伸縮目地W15 @2,000程度

内部仕上表							
階	室名	床	巾木	壁	天井	天井高	備考
1	工場	無機質系塗床材		外壁材あらわし EP-G 事務室間仕切り 厚50ALC板貼り EP-G	屋根材あらわし		
	事務室	コンクリート金ゴテ仕上げの上 ビニール床シート貼り 厚2.5	ソフト巾木 75	LGS PB 厚12.5 下地 ビニールクロス貼り 一部 コンクリート打ち放し補修 EP-G	LGS下地 岩綿吸音板 厚9 (捨貼 厚9.5 PB) 貼	2.600	流し台W=1,800 吊戸棚W=900 2台
		無地 エポキシ接着					
	男子便所	磁器質床タイル 100角		陶器質壁タイル 100角 一部 厚12ケイ酸カルシウム板 EP-G	LGS下地 ケイカル板 厚6.0 EP-G塗	2.400	トイレブース ビクトサイン ステンレス手摺(小便器) 汚垂石:厚30 御影石
	女子便所	磁器質床タイル 100角		陶器質壁タイル 100角 一部 厚12ケイ酸カルシウム板 EP-G	LGS下地 ケイカル板 厚6.0 EP-G塗	2.400	トイレブース ビクトサイン
	多目的便所	磁器質床タイル 100角		陶器質壁タイル 100角 一部 厚12ケイ酸カルシウム板 EP-G	LGS下地 ケイカル板 厚6.0 EP-G塗	2.400	ビクトサイン
	廊下	コンクリート金ゴテ仕上げの上 ビニール床シート貼り 厚2.5	ソフト巾木 75	LGS PB 厚12.5 下地 ビニールクロス貼り 一部 コンクリート打ち放し補修 EP-G	LGS下地 ケイカル板 厚6.0 EP-G塗	2.400	
共通	階段						鉄骨階段(階段詳細図参照)



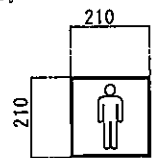
床面積		
A	39.000 × 24.000 =	936.00
1階床面積 = 936.00 m ²		
B	6.795 × 12.250 =	83.23875
C	1.030 × 2.485 =	2.55955
D	1.030 × 4.200 =	4.326
E	2.210 × 1.230 =	2.7183
F	0.175 × 0.950 =	0.16625
= 93.00885 m ²		
PH階床面積 = 93.00 m ²		
計		1,029.00 m ²

部屋別面積表		
部屋名	記号	面積
事務所	①	6.795 × 12.275 = 83.24
男子便所	②	2.075 × 3.000 = 6.23
女子便所	③	2.520 × 3.000 = 7.56
多目的便所	④	2.100 × 2.275 = 4.78
廊下	⑤	2.100 × 2.090 = 4.39
	⑥	4.695 × 1.365 = 6.41
工場	A - 112.91	823.09
倉庫	B	83.24
階段	C+D+E+F	9.78

建築面積		
A	39.000 × 24.000 =	936.00
E	6.944 × 2.000 =	13.888
F	6.752 × 2.000 =	13.504
= 963.392 m ²		
計		963.39 m ²

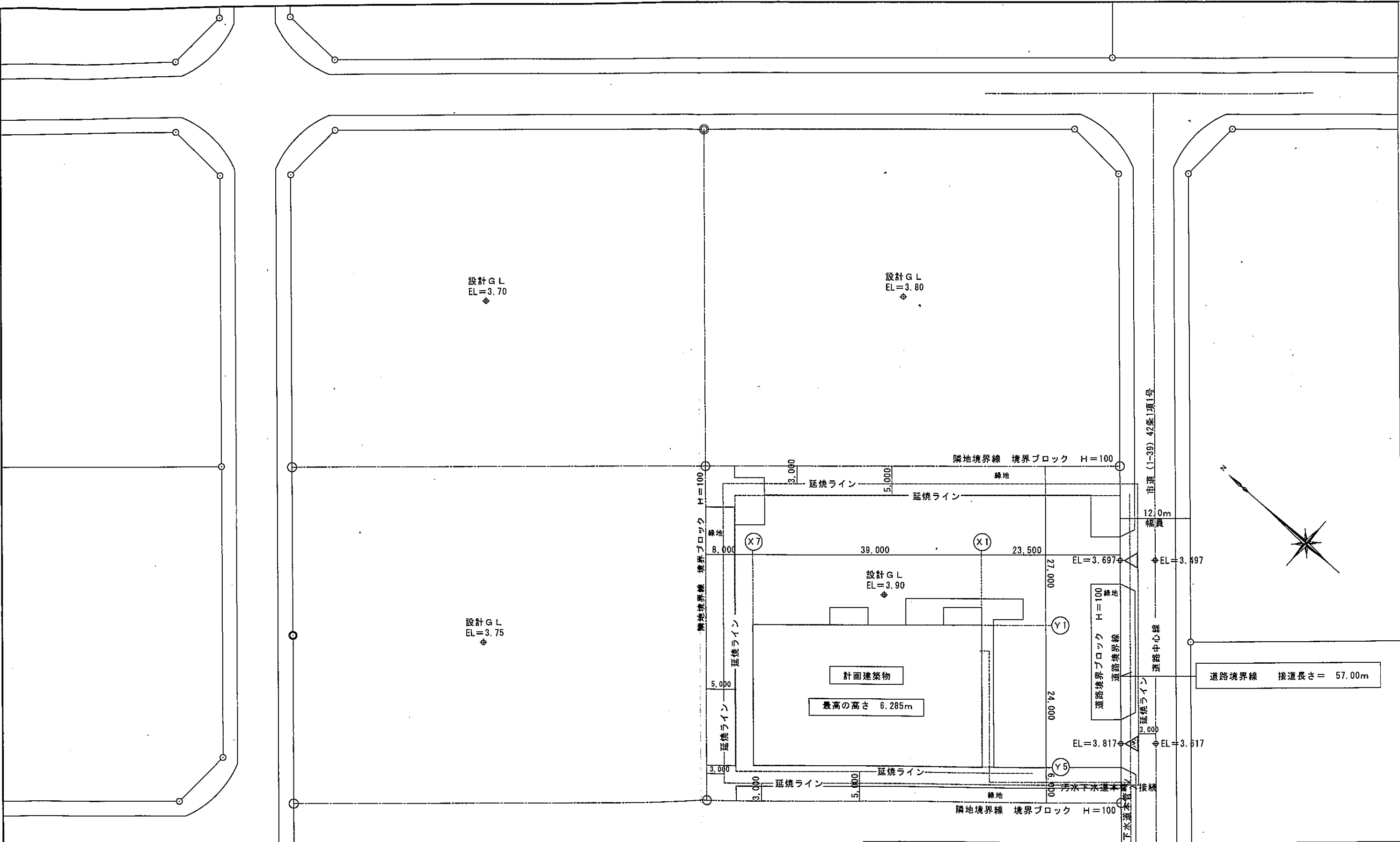
使用材料認定番号	
ビニールクロス (厚12.5PB下地) 壁装材料 不燃 防火種別1-6	
石膏ボード厚9.5	QM-9828
岩綿吸音板 厚9	NM-8599
ケイカル板 厚6.0	NM-8599
鋼板 ガルバリウム鋼板 厚0.8mm 不燃材料 認定番号 NM-8697	
折板用不燃断熱材貼り 4mm 不燃材料 認定番号 NM-1196	

特記事項: 接着剤・塗料・材料等は全てF☆☆☆☆認定品を仕様とする事。



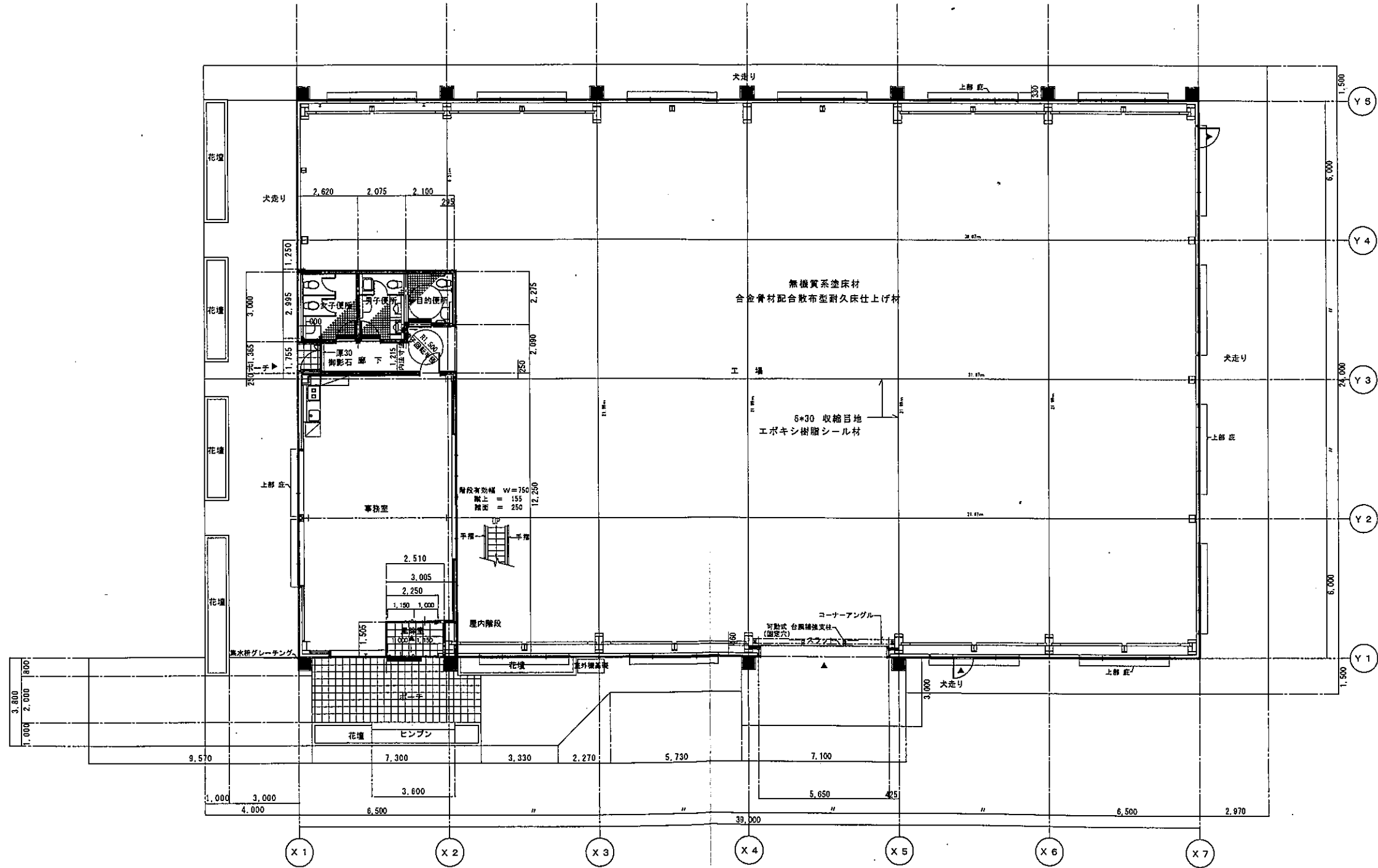
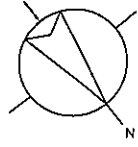
<トイレピクトサイン>
表示基板: t3.0アルミ板
表示方法: CAPP・タフテクト
男子便所・女子便所・多目的便所 計3箇所

工事名称	沖縄特別自由貿易地域賃貸工場新築工事(27号棟・建築)	工事年度	平成25年度
工事場所	うるま市勝連南風原 5192-40	図面名称	仕上表・求積図
発注機関	沖縄県土木建築部施設建築課	縮尺	(A1: S=1/300・A3: 1/600)
摘要		図面番号	A - 06
捺印	管理建築士	設計	製図
	施 工 者	名 称	株式会社 堀古波蔵組
		住 所	那覇市泉崎1-22-12



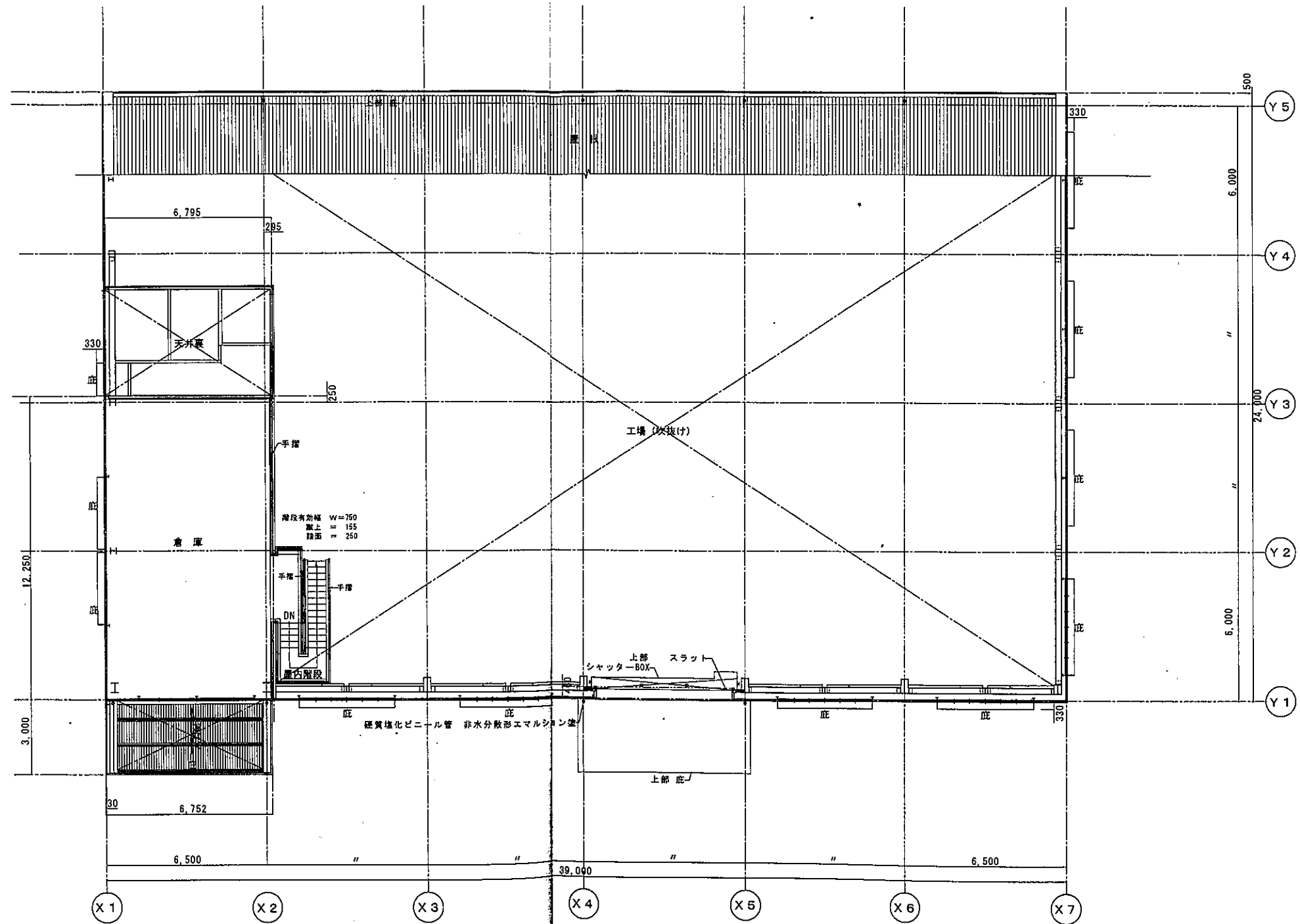
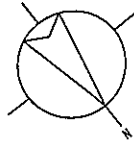
配置図 S=1/300

工事名称	沖縄特別自由貿易地域賃貸工場新築工事 (27号棟・建築)			工事年度	平成25年度	
工事場所	うるま市勝連南風原 5192-40			図面名称	配置図	
免注機関	沖縄県土木建築部施設建築課			縮尺	(A1: S=1/300・A3: 1/600)	
摘要				図面番号	A - 07	
検印	管理建築士	設計	製図	施 工 者	名称	株式会社 古波蔵組
					住所	那覇市泉崎1-22-12



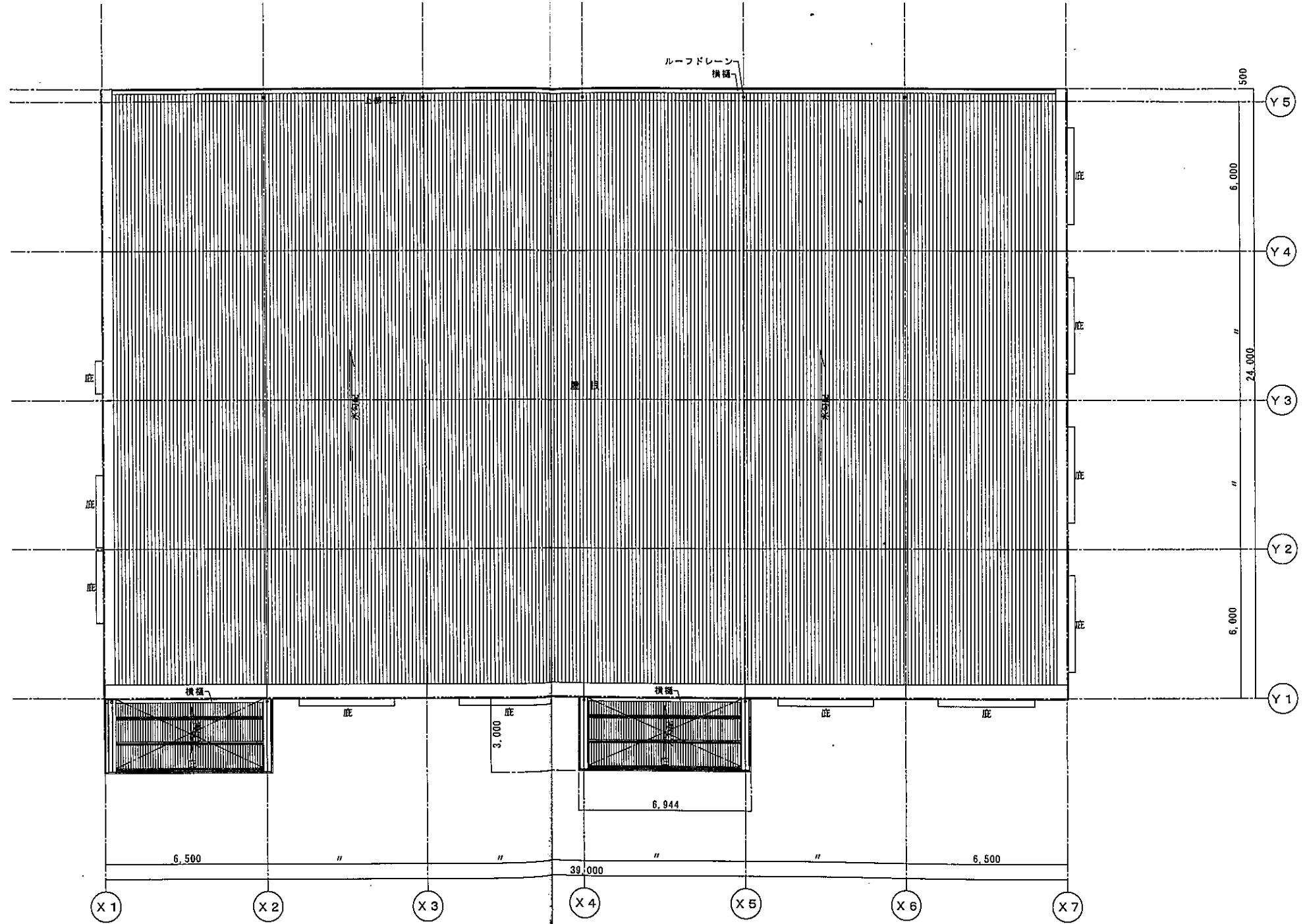
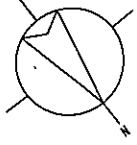
1 階平面図 S=1/100

工事名称	沖縄特別自由貿易地域実質工場新築工事 (27号棟・建築)			工事年度	平成25年度	
工事場所	うるま市勝連南風原 5192-40			図面名称	1 階平面図	
発注機関	沖縄県土木建築部施設建築課			縮尺	(A1: S=1/100・A3: 1/200)	
摘要				図面番号	A - 08	
検印	管理建築士	設計	製図	施 工 者	名 称	株式会社 関古波蔵組
					住 所	那覇市泉崎1-22-12



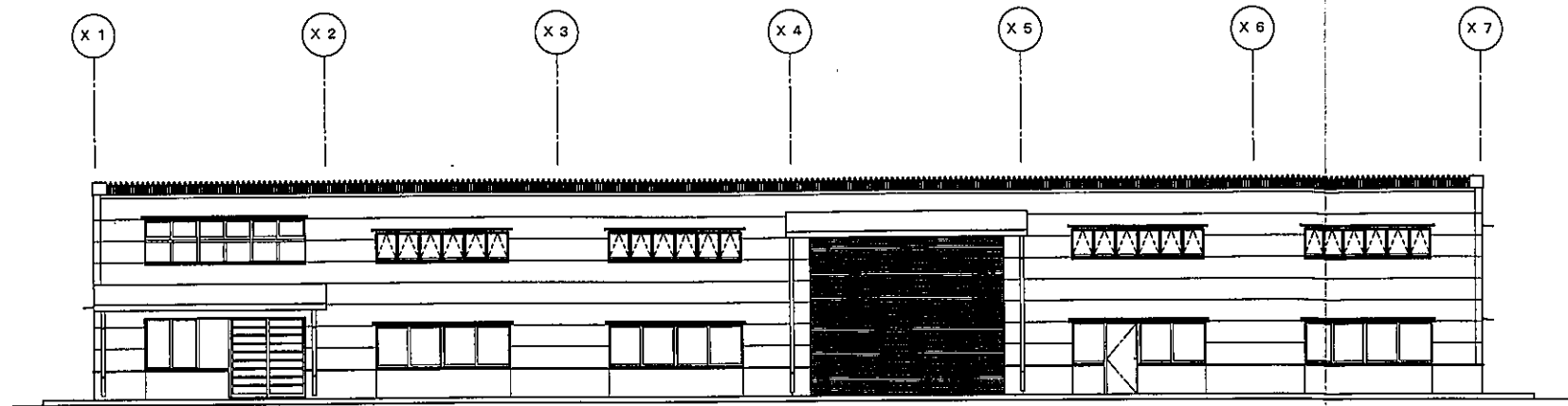
PH 階平面図 S=1/100

工事名称	沖縄特別自由貿易地域実業工場新築工事 (27号棟・建築)	工事年度	平成25年度
工事場所	うるま市勝運南風原 5192-40	図面名称	PH 階平面図
発注機関	沖縄県土木建築部施設建築課	縮尺	(A1: S=1/100・A3: 1/200)
摘要		図面番号	A - 09
検印	管理建築士	設計	製図
施 工 者	株式会社 古波蔵組	施 工 所	那覇市泉崎1-22-12

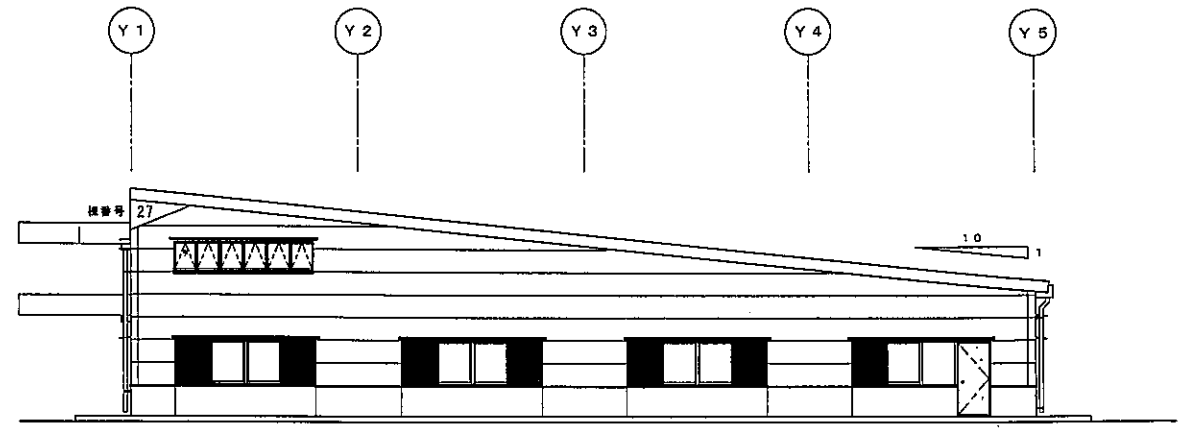


屋根伏図 S=1/100

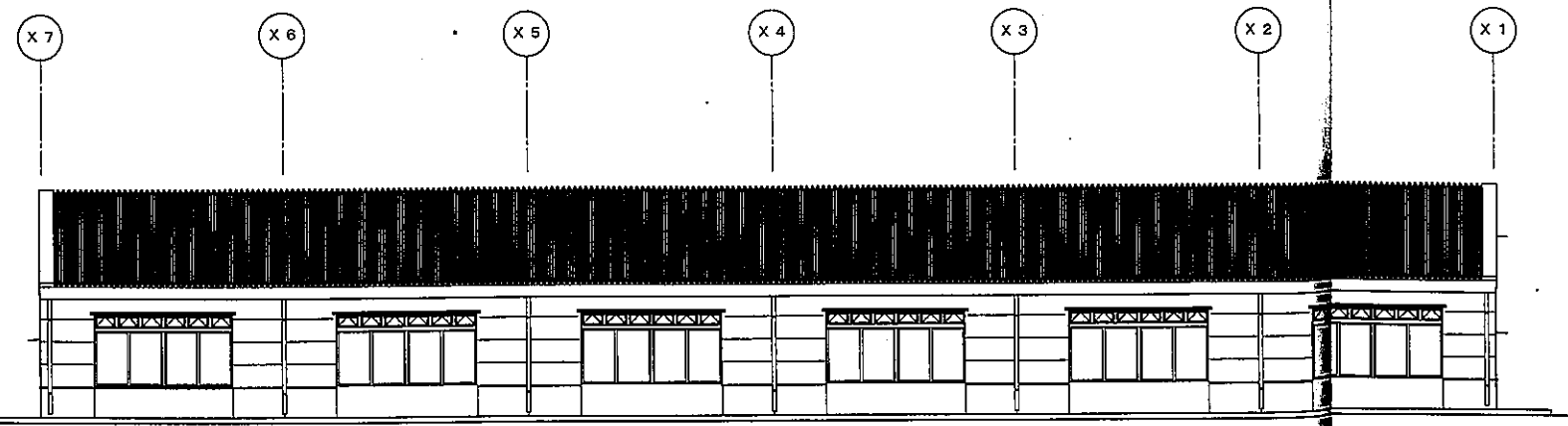
工事名称	沖縄特別自由貿易地域実質工場新築工事 (27号棟・建築)			工事年度	平成25年度	
工事場所	うるま市勝連南風原 5192-40			図面名称	屋根伏図	
発注機関	沖縄県土木建築部施設建築課			縮尺	(A1: S=1/100・A3: 1/200)	
摘要				図面番号	A - 10	
検印	管理建築士	設計	製図	施工者	名称	株式会社 古波蔵組
					住所	那覇市泉崎1-22-12



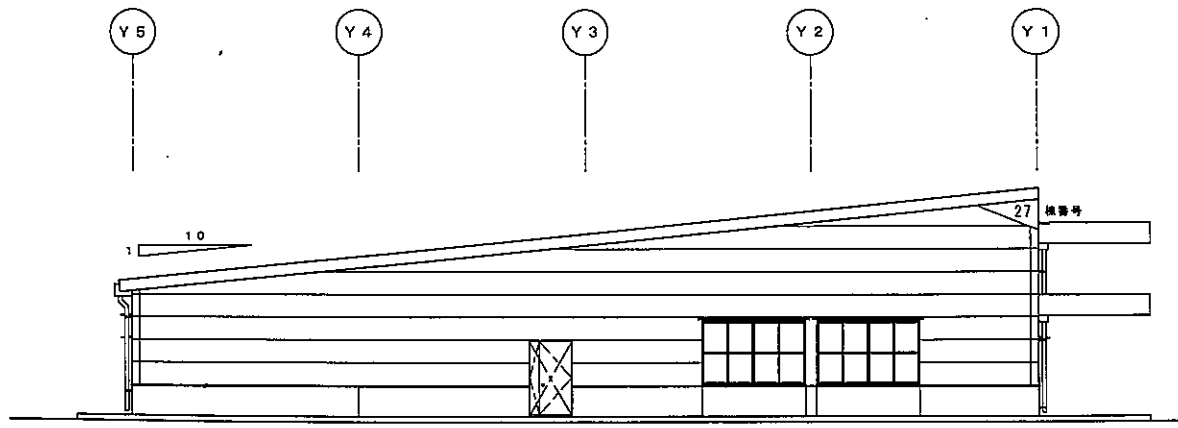
北側立面図 S=1:100



西側立面図 S=1:100

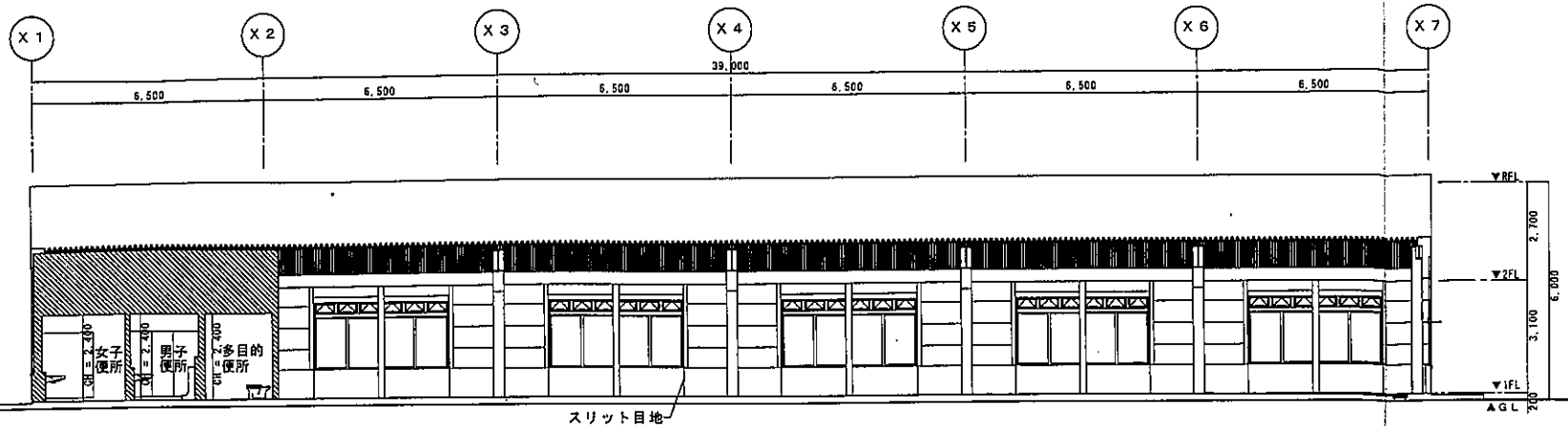


南側立面図 S=1:100

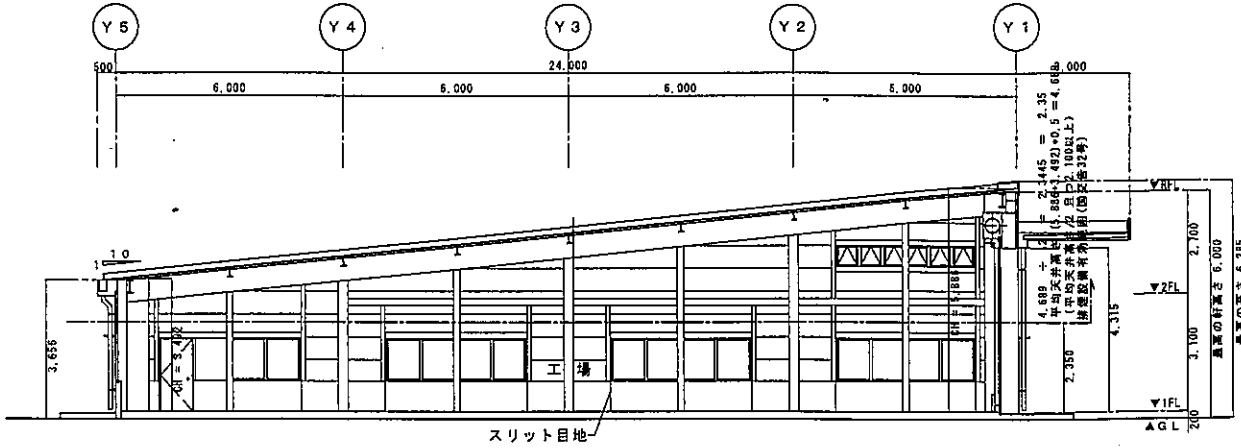


東側立面図 S=1:100

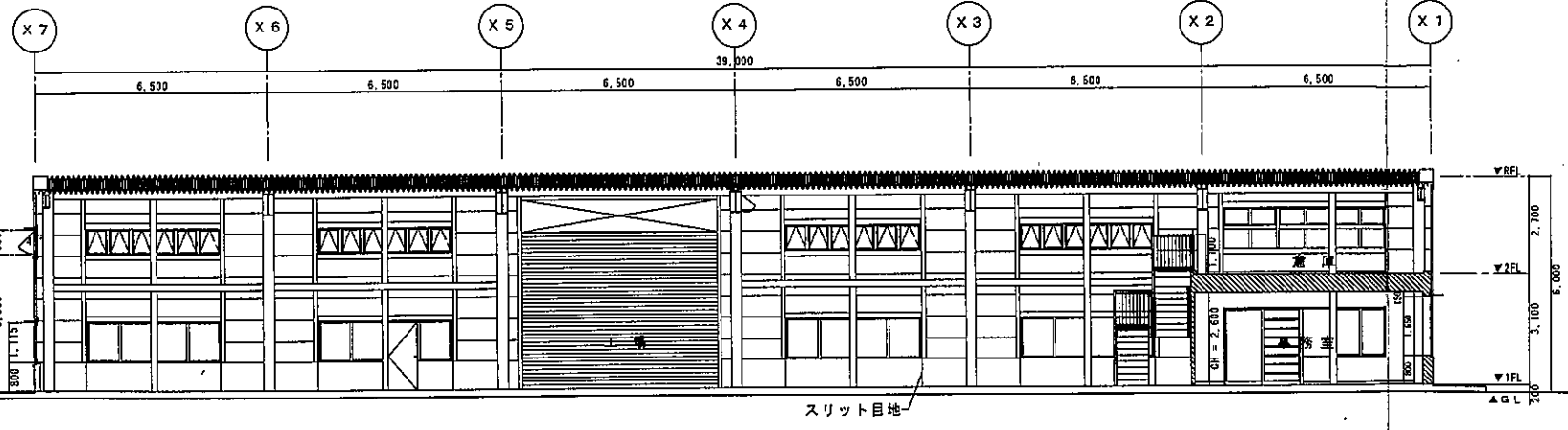
工事名称	沖縄特別自由貿易地域実質工場新築工事 (27号棟・建築)			工事年度	平成25年度	
工事場所	うるま市勝連南風原 5192-40			図面名称	立面図	
発注機関	沖縄県土木建築部施設建築課			縮尺	(A1: S=1/100・A3: 1/200)	
摘要				図面番号	A - 11	
検印	管理建築士	設計	製図	施工者	名称	株式会社 崎古波蔵組
					住所	那覇市泉崎1-22-12



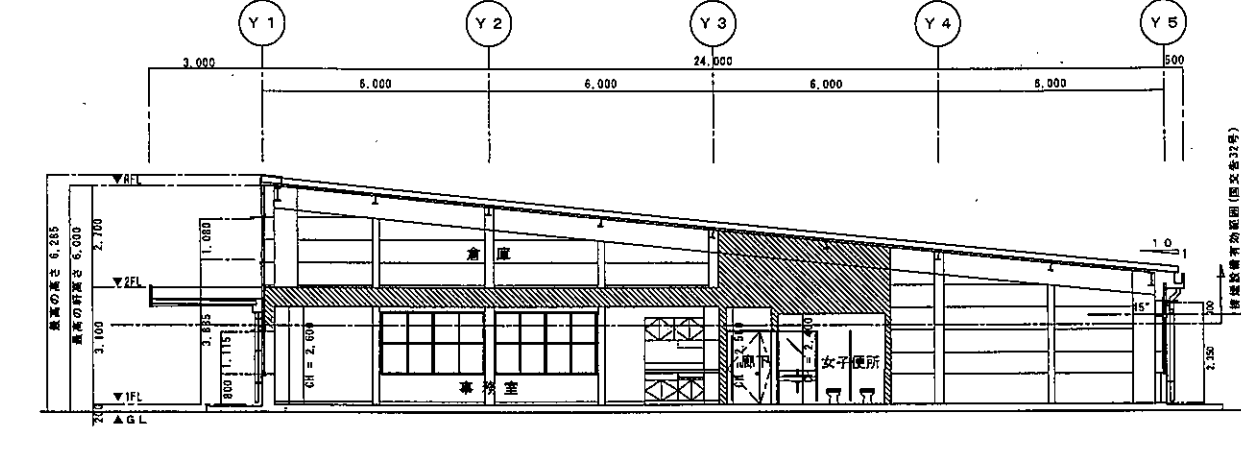
A断面図 S=1:100



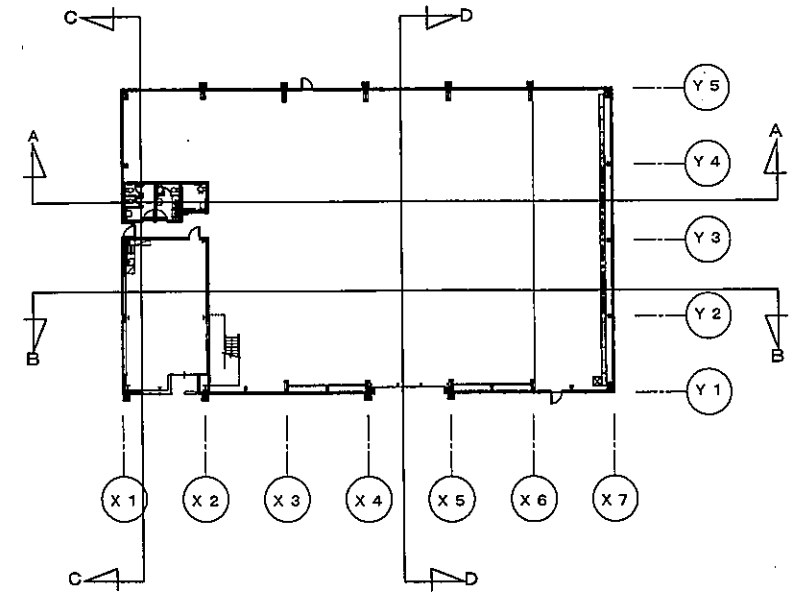
D断面図 S=1:100



B断面図 S=1:100

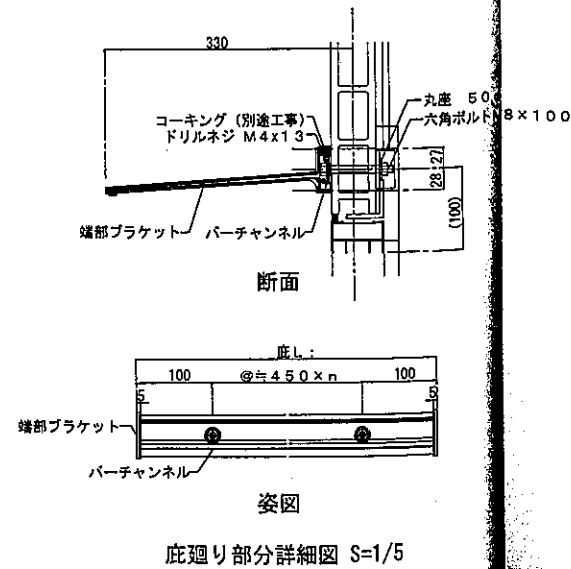
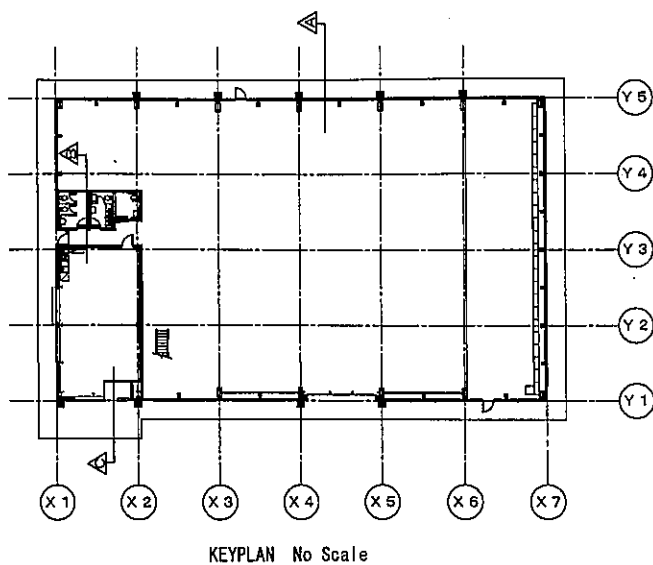
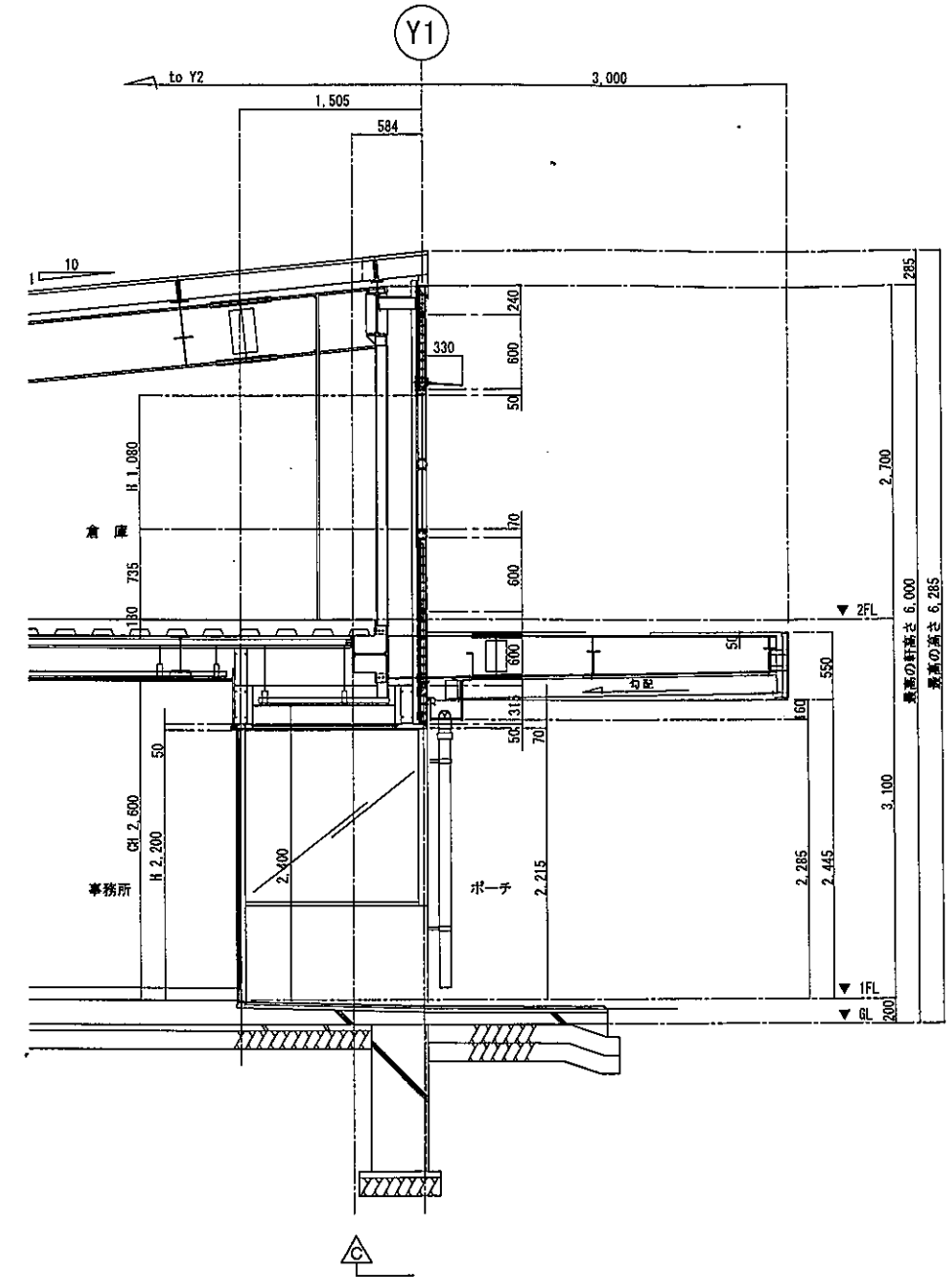
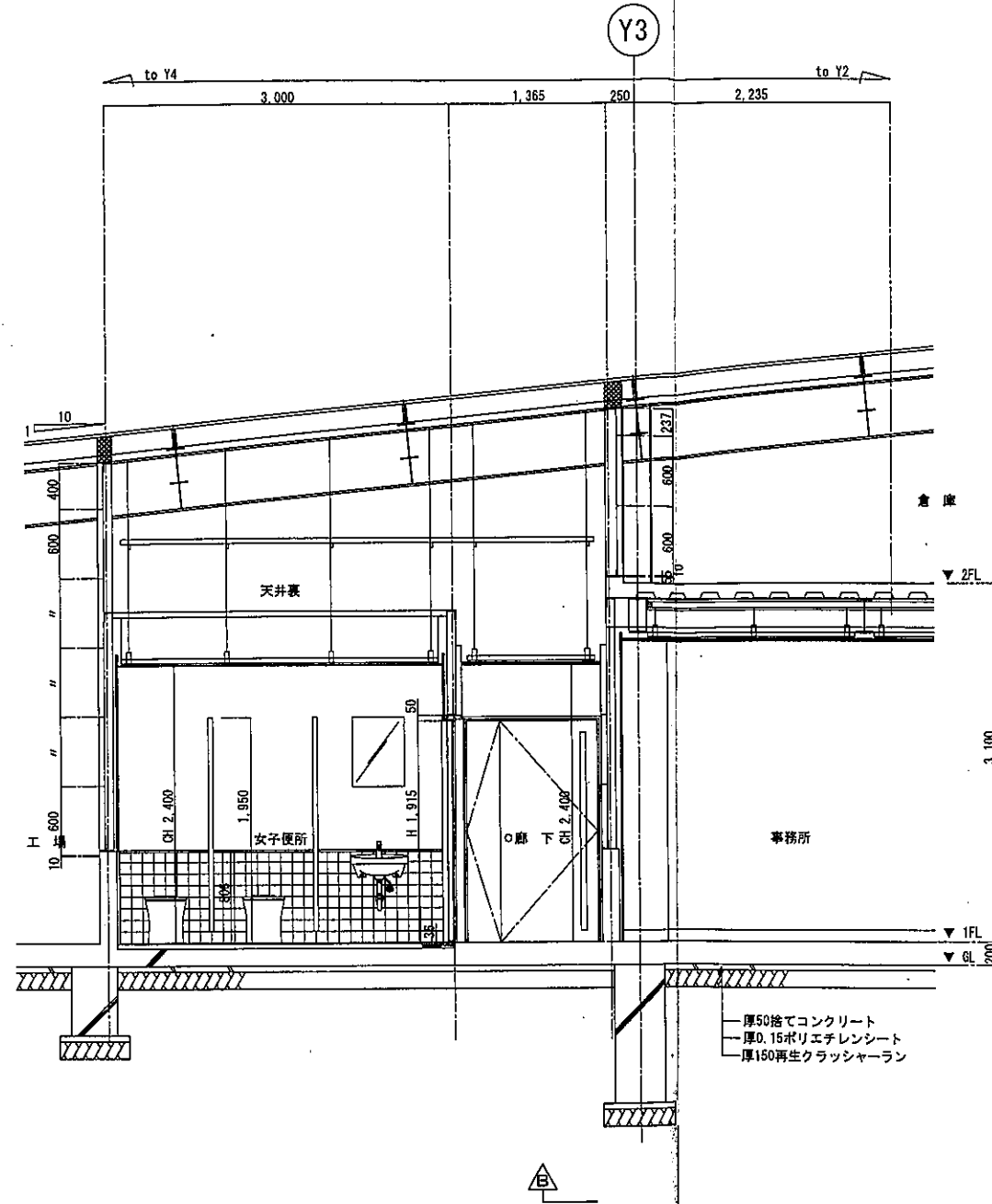
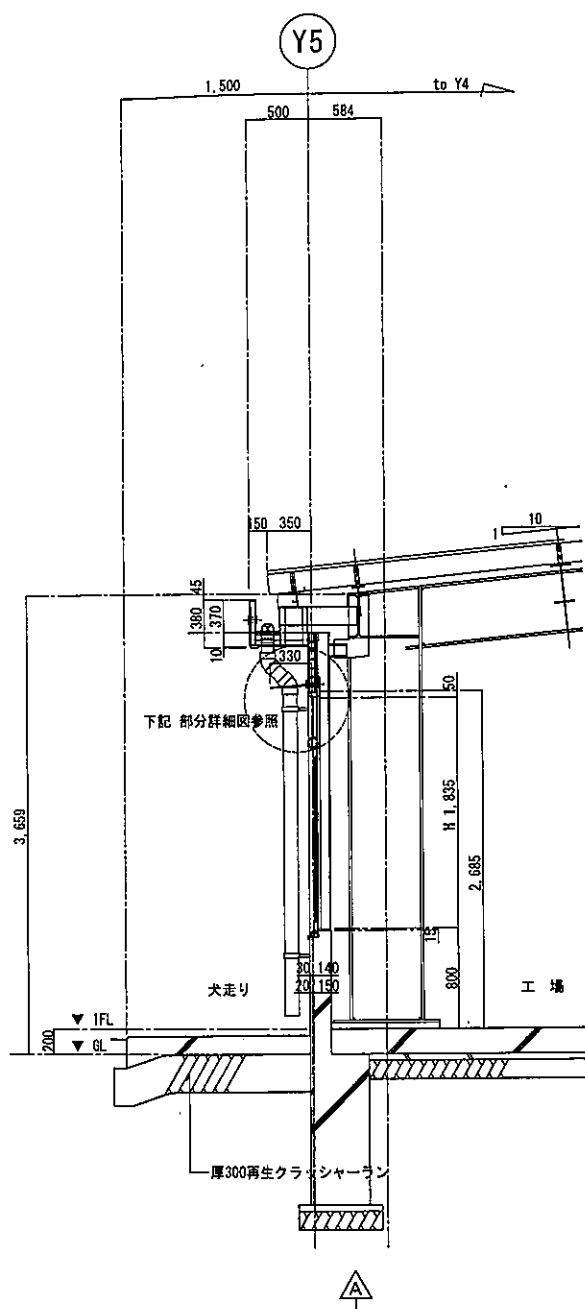


C断面図 S=1:100

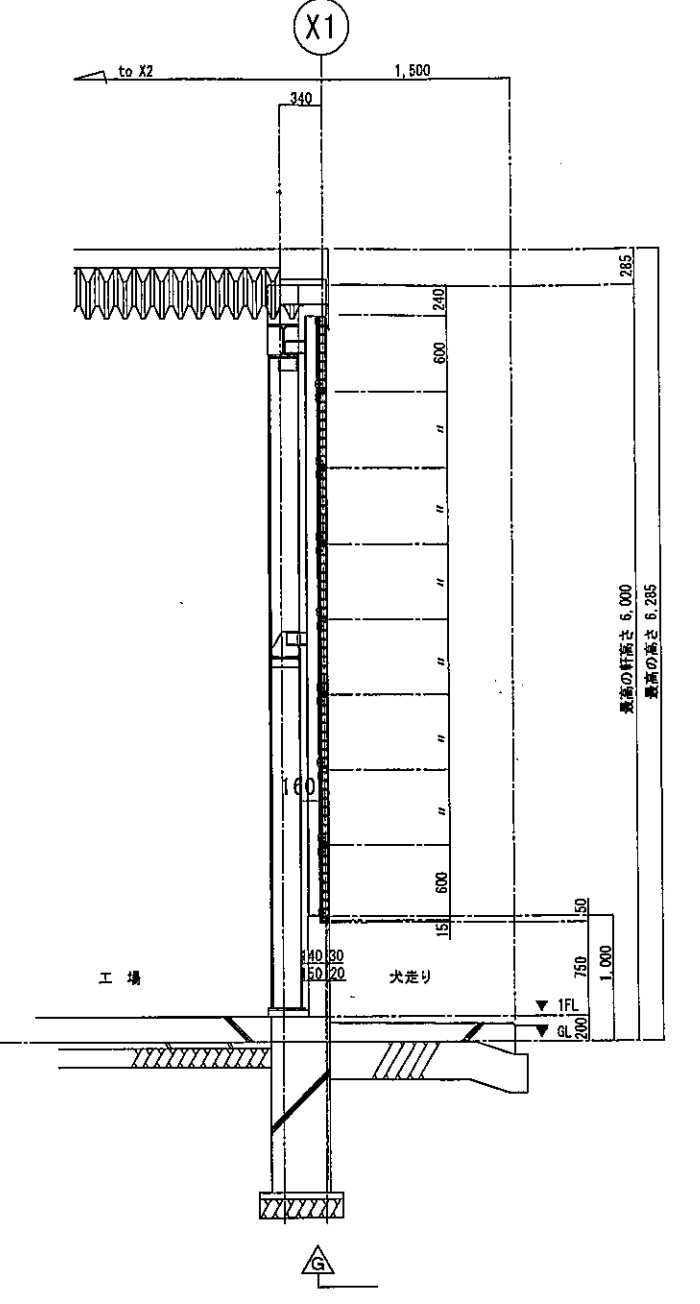
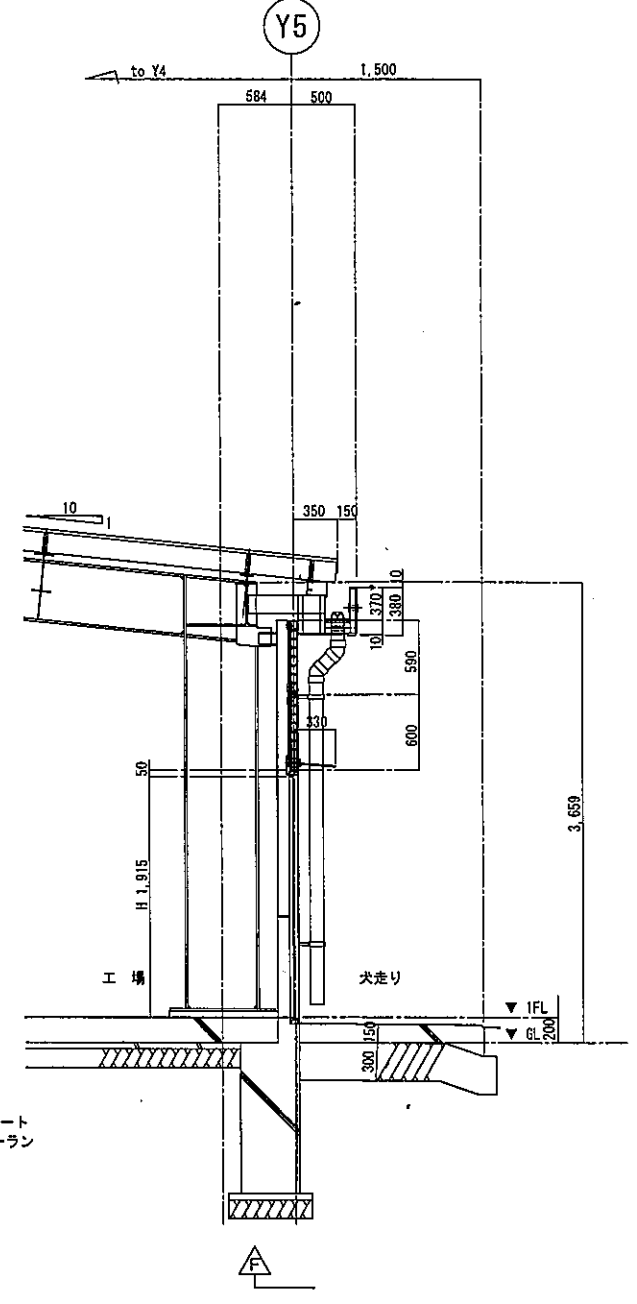
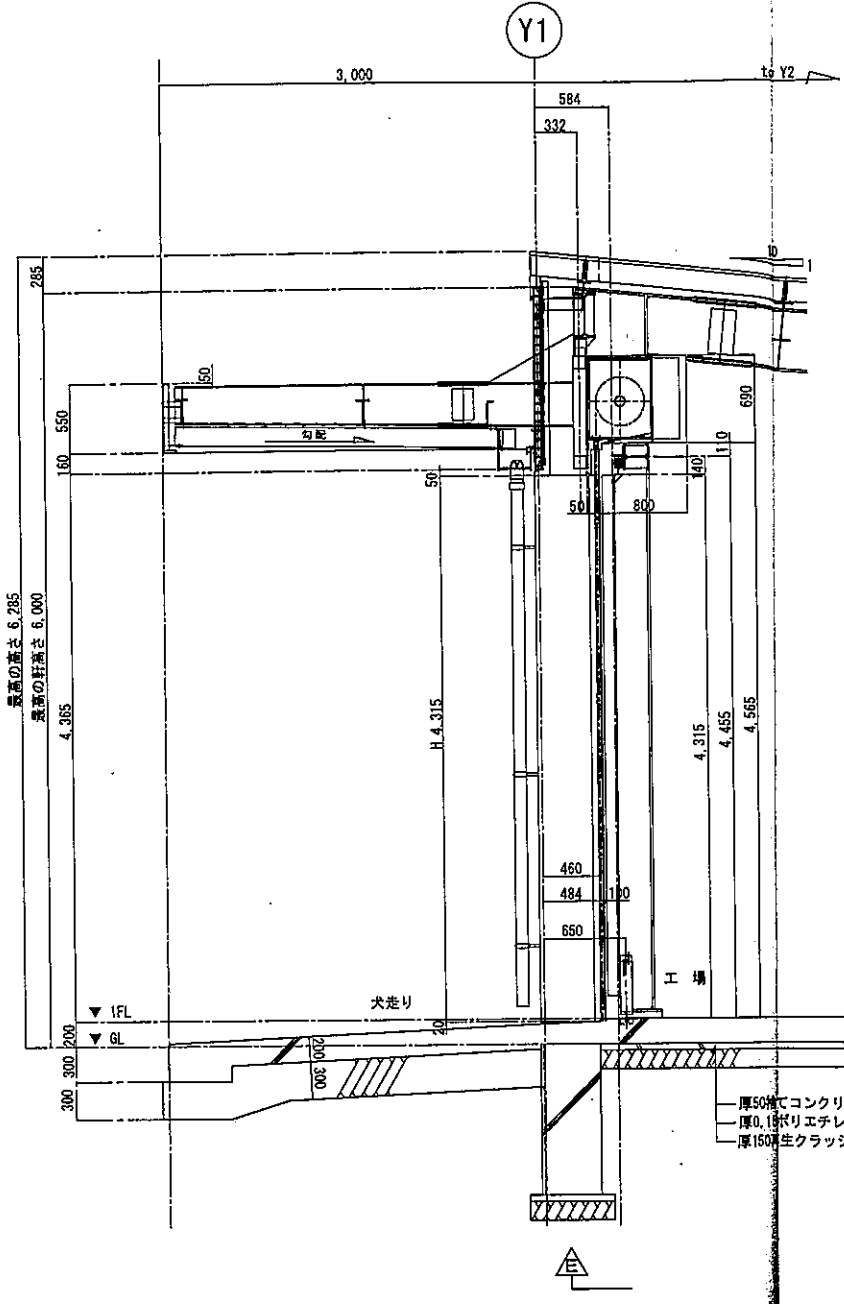
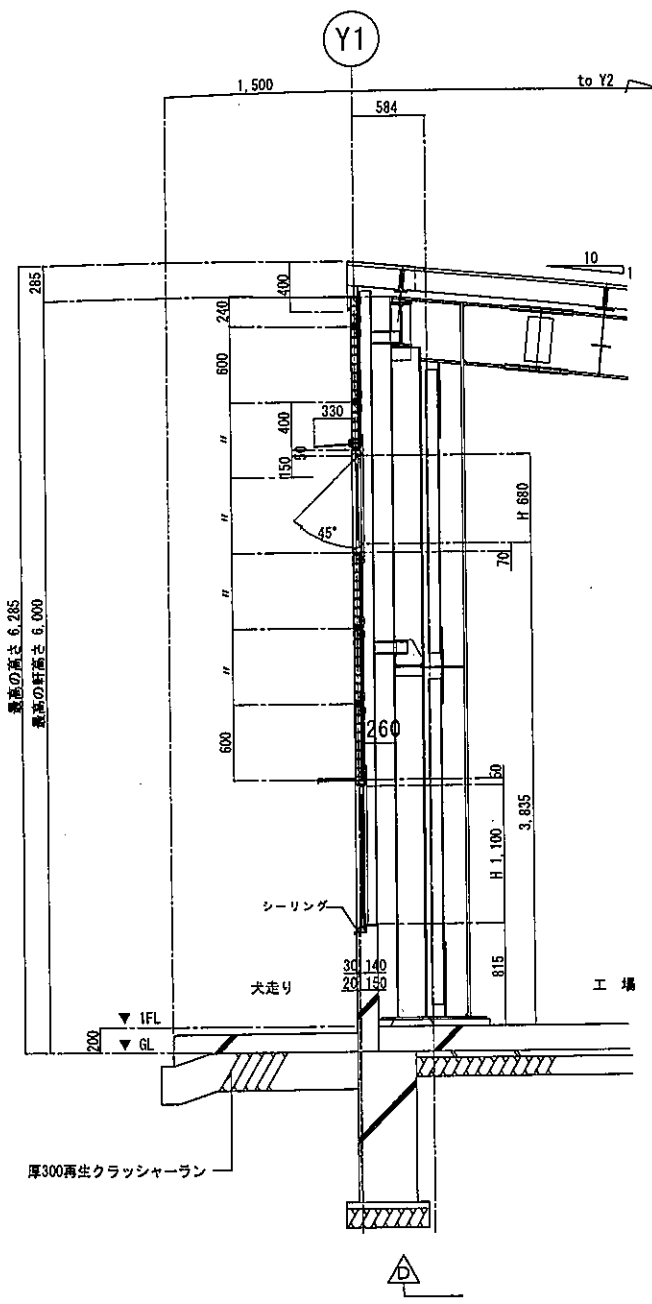


KEYPLAN S=No Scale

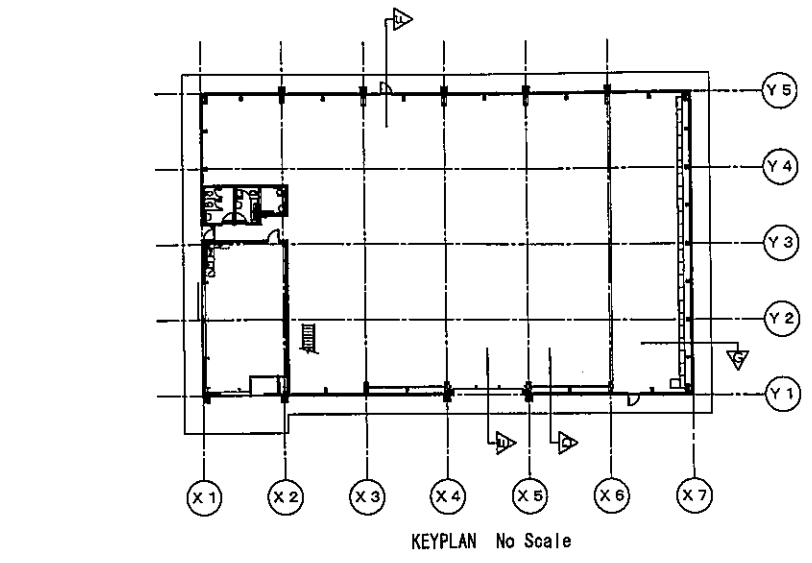
工事名称	沖縄特別自由貿易地域賃貸工場新築工事 (27号棟・建築)	工事年度	平成25年度
工事場所	うるま市勝連南風原 5192-40	図面名称	断面図
発注機関	沖縄県土木建築部施設建築課	縮尺	(A1: S=1/100・A3: 1/200)
摘要		図面番号	A - 12
捺印	管理建築士	設計	製図
施工者	株式会社 古波蔵組	住所	那覇市泉崎1-22-12



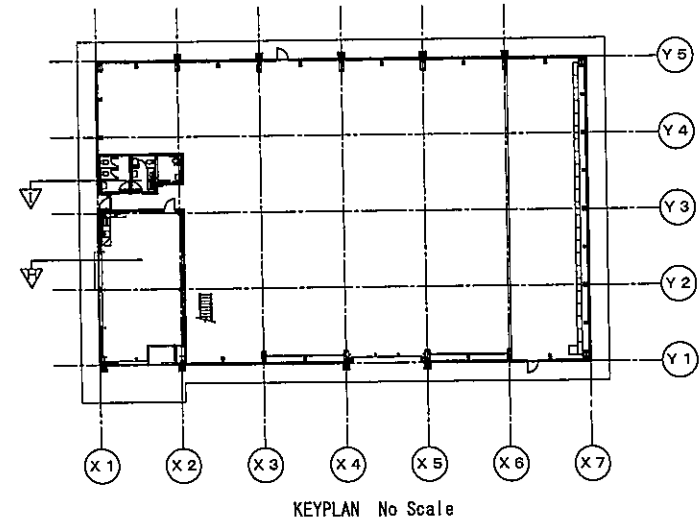
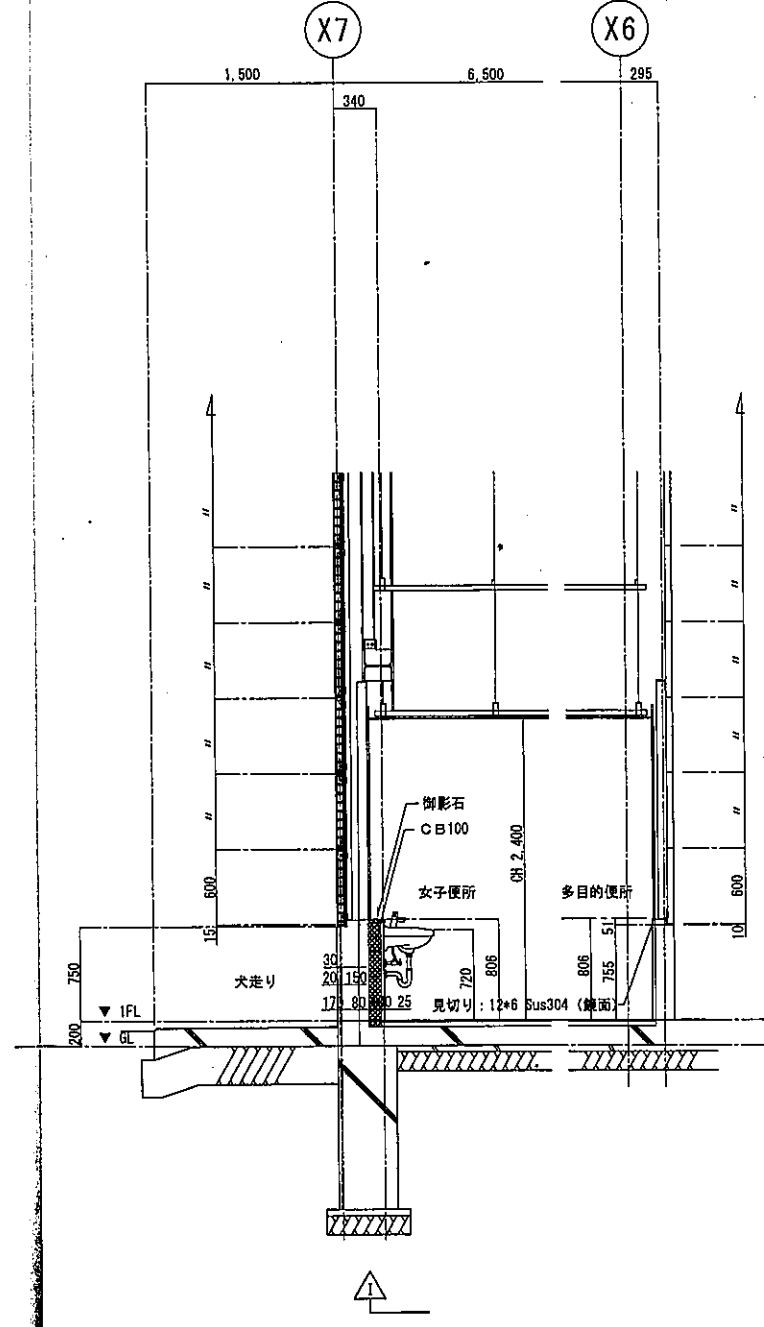
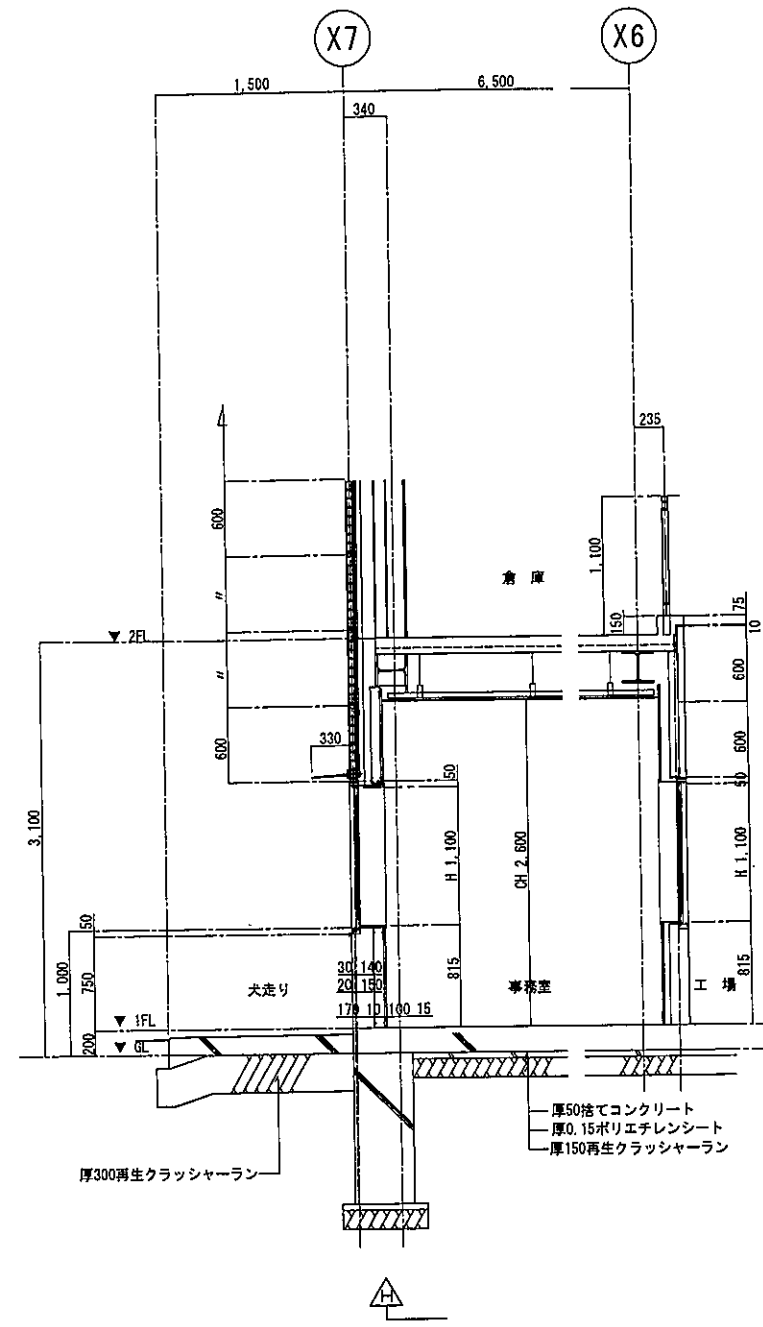
工事名称	沖縄特別自由貿易地域賃貸工場新築工事 (27号棟・建築)		工事年度	平成25年度	
工事場所	うるま市勝連南風原 5192-40		図面名称	短計図 (1)	
発注機関	沖縄県土木建築部施設建築課		縮尺	(A1: S=1/30・A3: S=1/60)	
摘要			図面番号	A - 13	
検印	管理建築士	設計	製図	施 名 称	株式会社 古波蔵組
				工 住 所	那覇市糸崎1-22-12



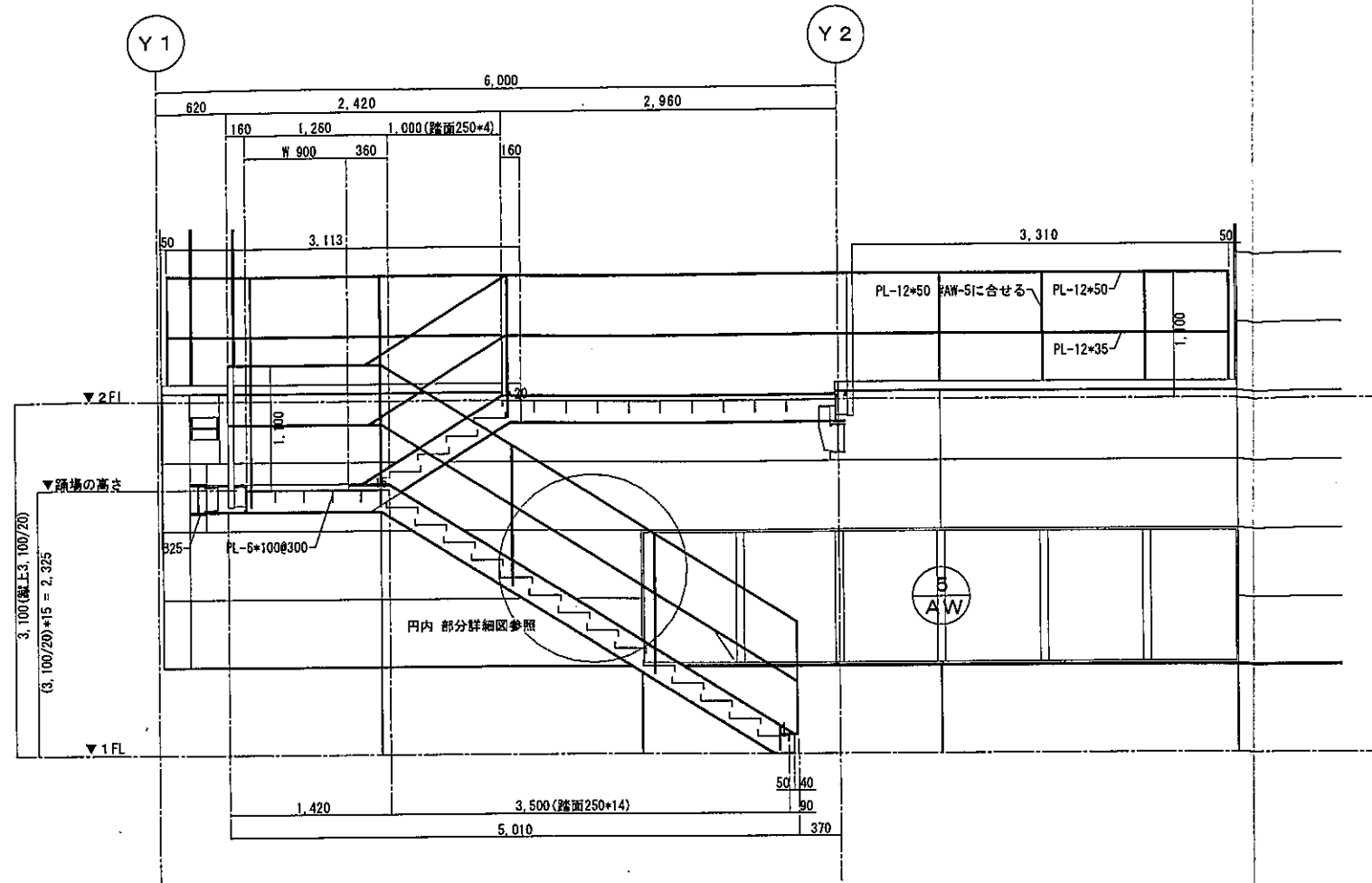
厚50mmコンクリート
 厚0.15mmポリエチレンシート
 厚150mmクラッシャーラン



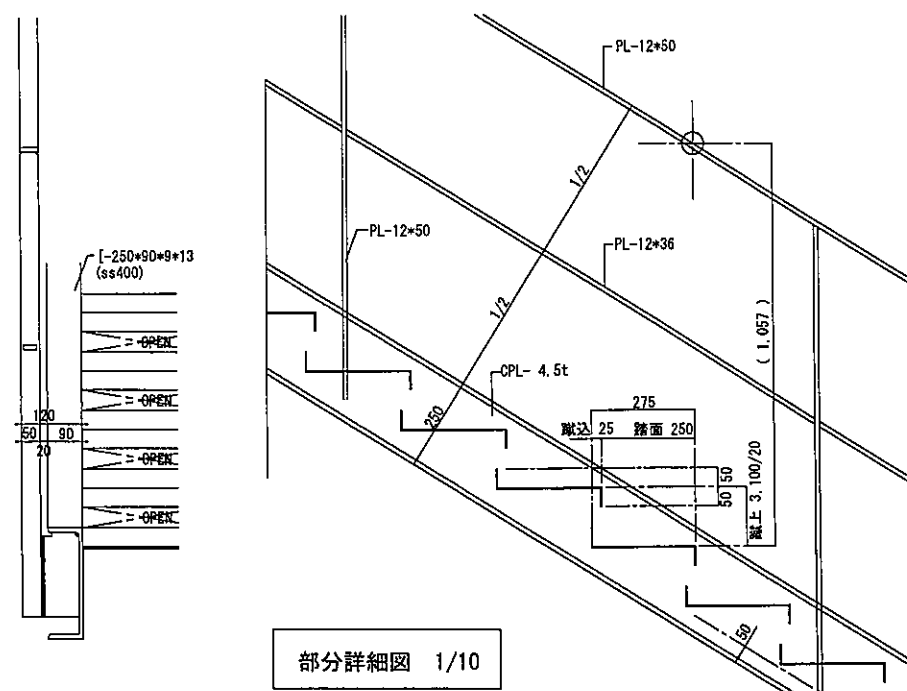
工事名称	沖縄特別自由貿易地域実質工場新築工事 (27号棟・建築)	工事年度	平成25年度
工事場所	うるま市勝運南風原 5192-40	図面名称	矩計図 (2)
発注機関	沖縄県土木建築部施設建築課	縮尺	(A1: S=1/30・A3: S=1/60)
摘要		図面番号	A - 14
検印	管理建築士	設計	製図
施 工 者	株式会社 古波瀬組	名 称	
住 所	那覇市泉崎1-22-12	住 所	



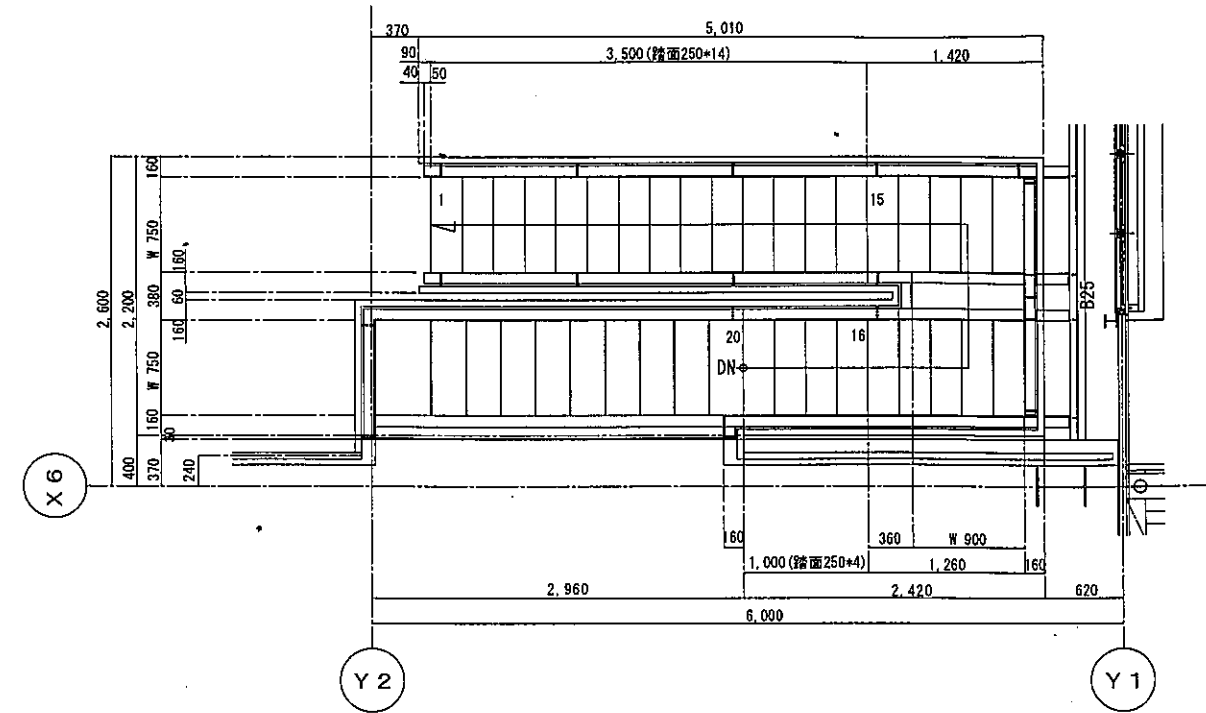
工事名称	沖縄特別自由貿易地域賃貸工場新築工事 (27号棟・建築)	工事年度	平成25年度
工事場所	うるま市勝連南風原 5192-40	図面名称	短計図 (3)
発注機関	沖縄県土木建築部施設建築課	縮尺	(A1: S=1/30・A3: S=1/60)
摘要		図面番号	A - 15
検印	管理建築士	設計	製図
施工者	株式会社 古波蔵組	住所	那覇市泉崎1-22-12



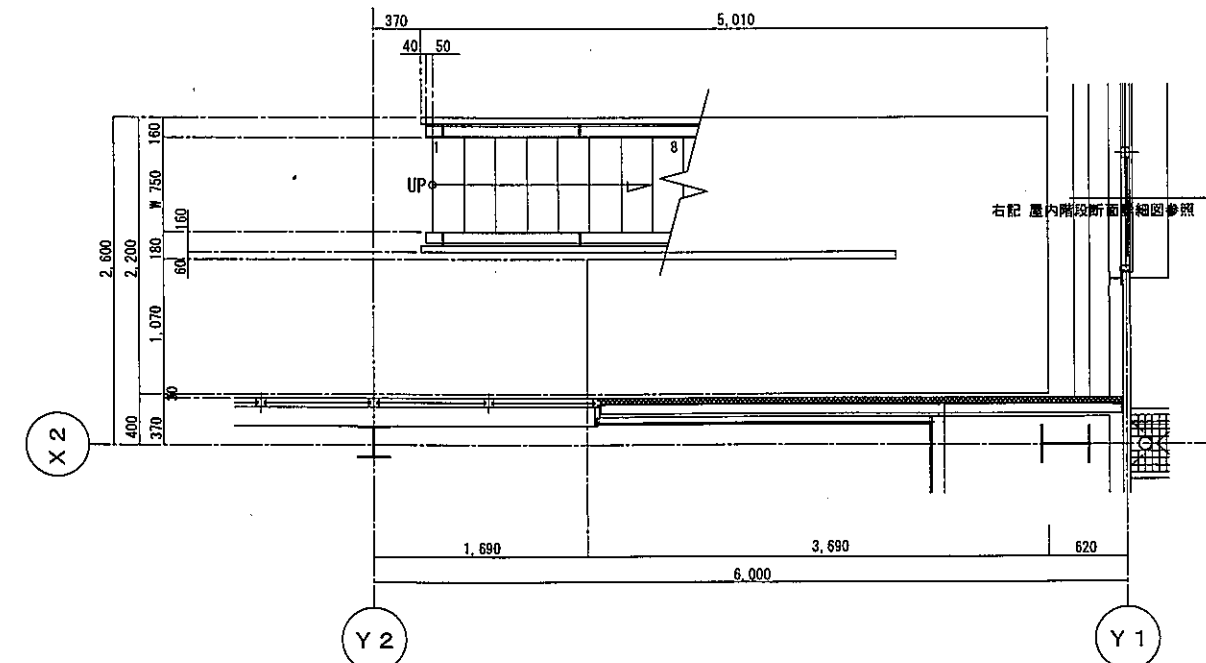
屋内階段断面詳細図 1/30



部分詳細図 1/10



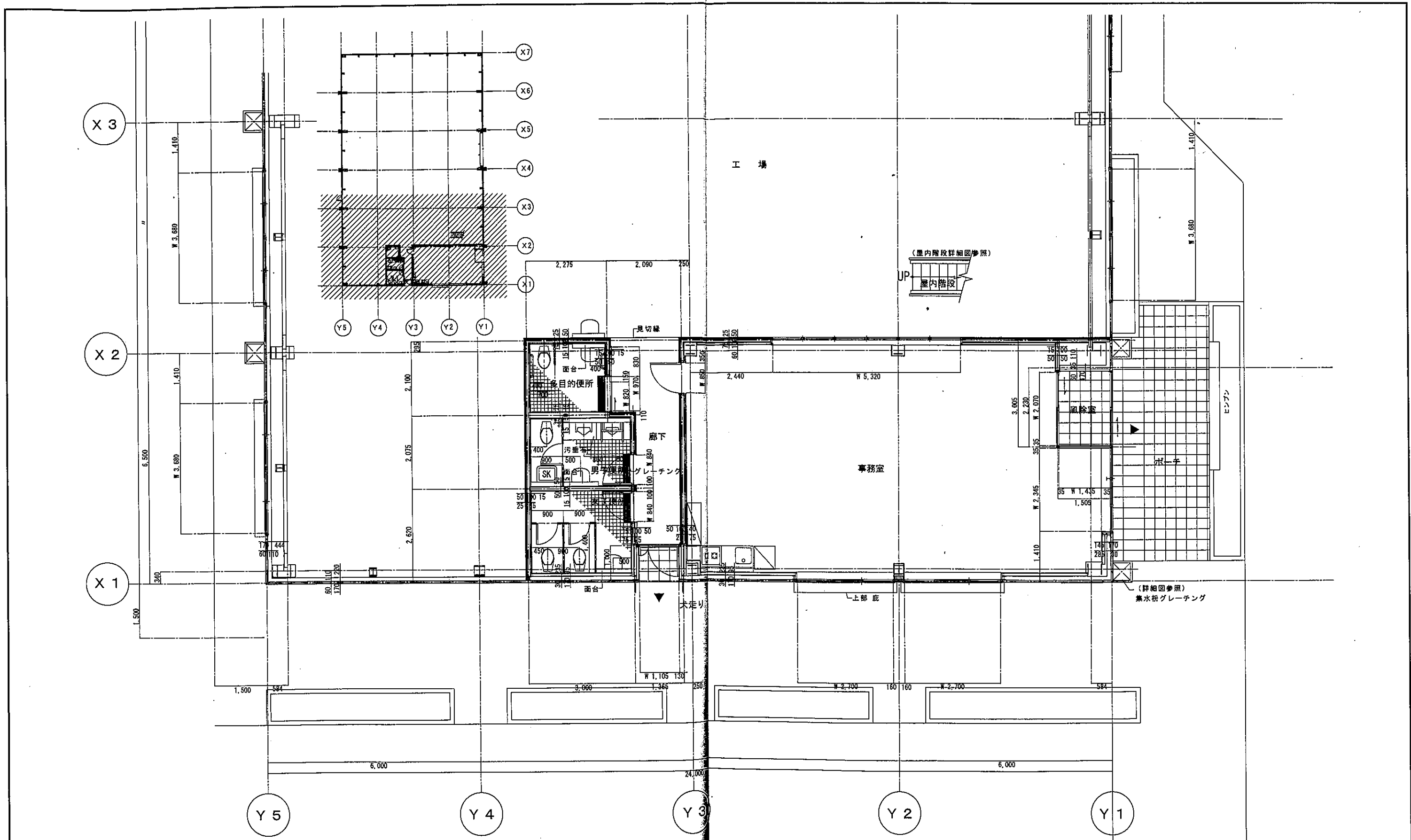
PH階屋内階段平面詳細図 1/30



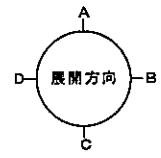
1階屋内階段平面詳細図 1/30

※ 特記事項：仕上は、溶融亜鉛メッキ処理素地仕上げとする。

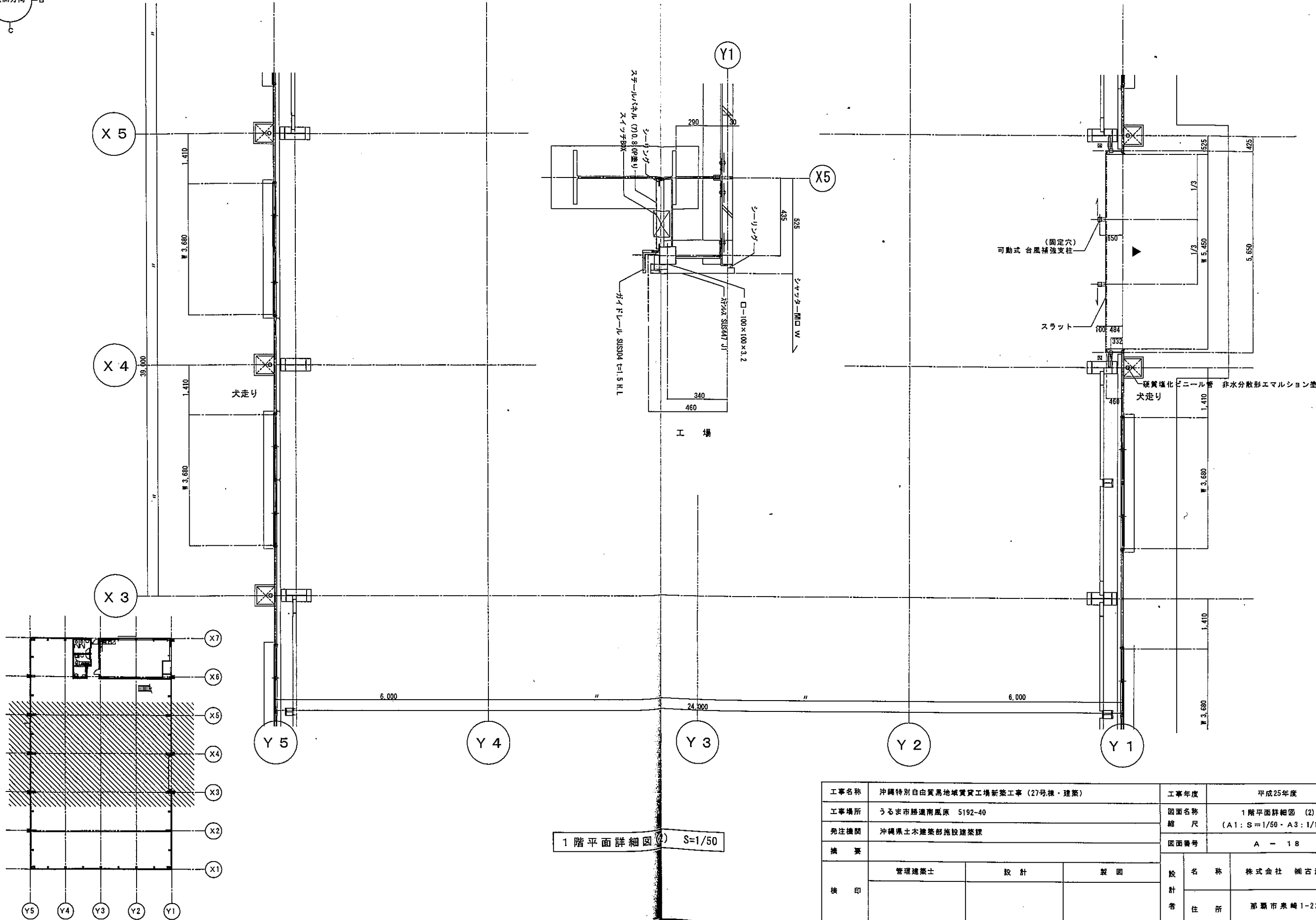
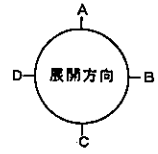
工事名称	沖縄特別自由貿易地域実質工場新築工事（27号棟・建築）			工事年度	平成25年度
工事場所	うるま市勝連南風原 5192-40			図面名称	屋内階段詳細図
発注機関	沖縄県土木建築部施設建築課			縮尺	(A1: S=1/30・A3: S=1/60)
摘要				図面番号	A - 16
校印	管理建築士	設計	製図	施 名 称	株式会社 古波蔵組
				工 者 住 所	那覇市泉崎1-22-12



1階平面詳細図(1) S=1/

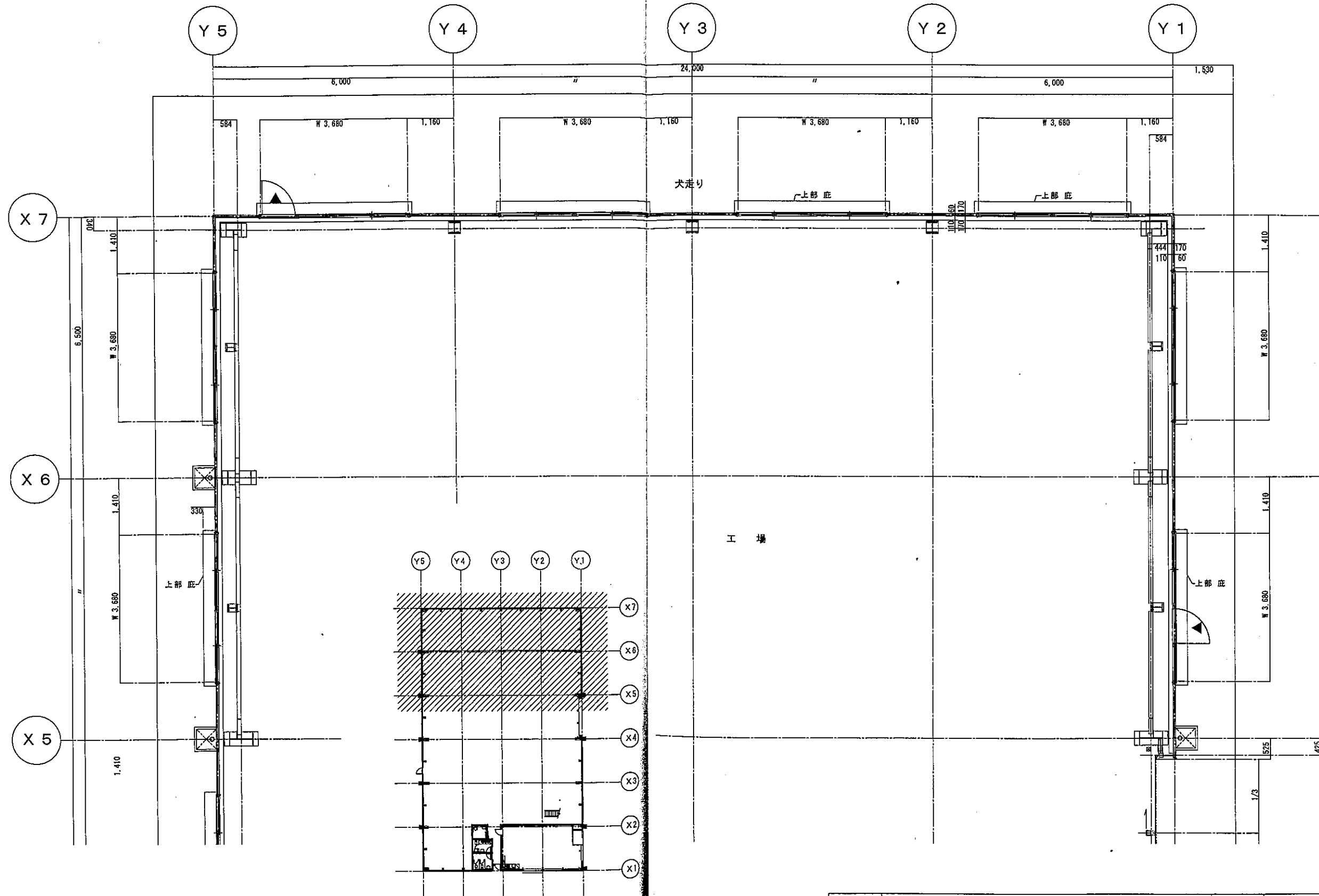
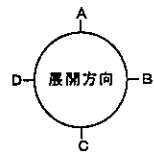


工事名称	沖縄特別自由貿易地域買貨工場新築工事(27号棟・建築)		工事年度	平成25年度
工事場所	うるま市勝連南風原 5192-40		図面名称	1階平面詳細図(1)
発注機関	沖縄県土木建築部施設建築課		縮尺	(A1: S=1/50・A3: 1/100)
摘要			図面番号	A - 17
捺印	管理建築士	設計	製図	施 名 称 株式会社 古波蔵組



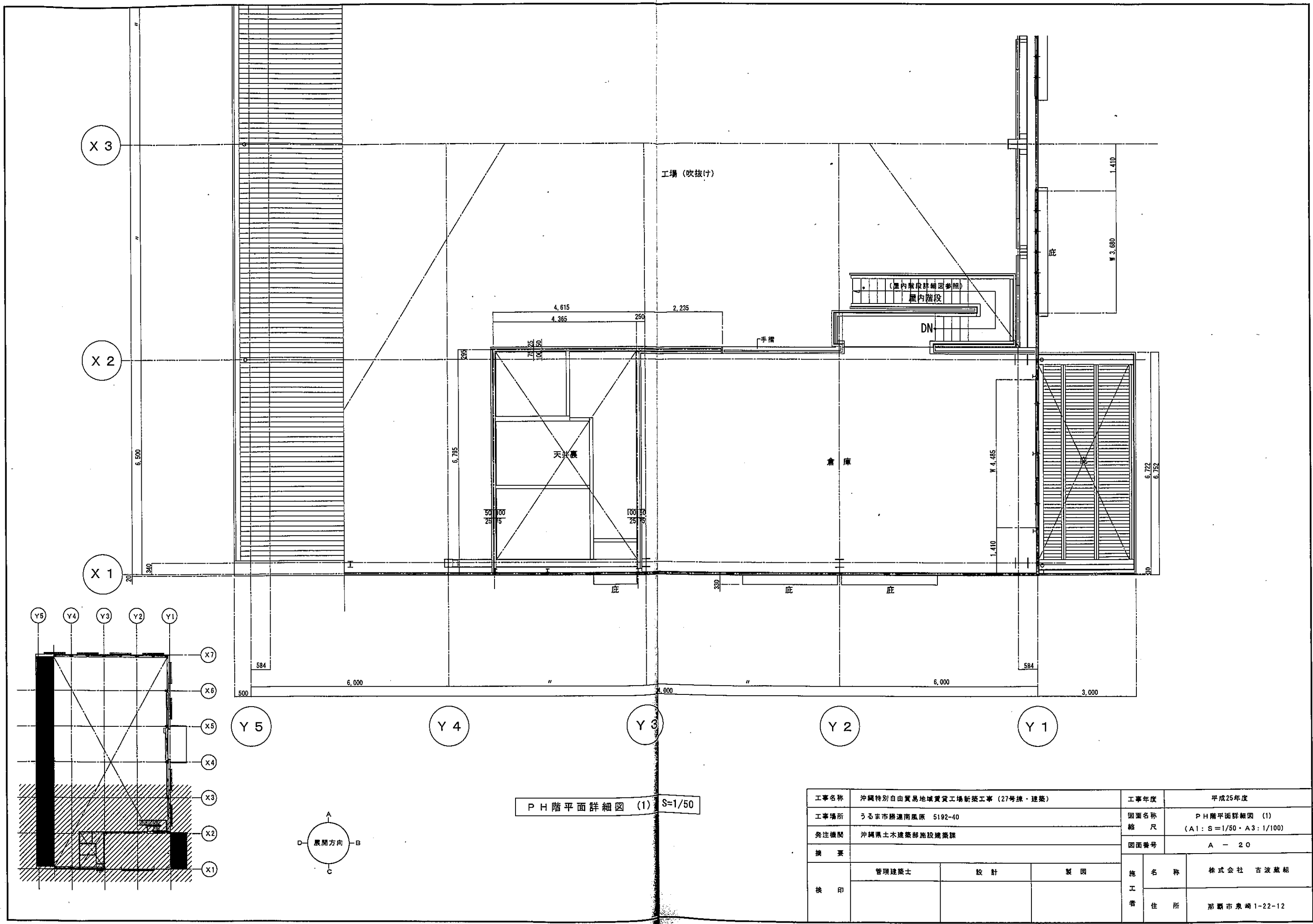
1階平面詳細図 (2) S=1/50

工事名称	沖縄特別自由貿易地域賃貸工場新築工事 (27号棟・建築)			工事年度	平成25年度	
工事場所	うるま市勝連南風原 5192-40			図面名称	1階平面詳細図 (2)	
発注機関	沖縄県土木建築部施設建築課			縮尺	(A1: S=1/50 - A3: 1/100)	
摘要				図面番号	A - 18	
検印	管理建築士	設計	製図	設計者	名称	株式会社 御古波産組
					住所	那覇市東崎 1-22-12



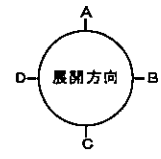
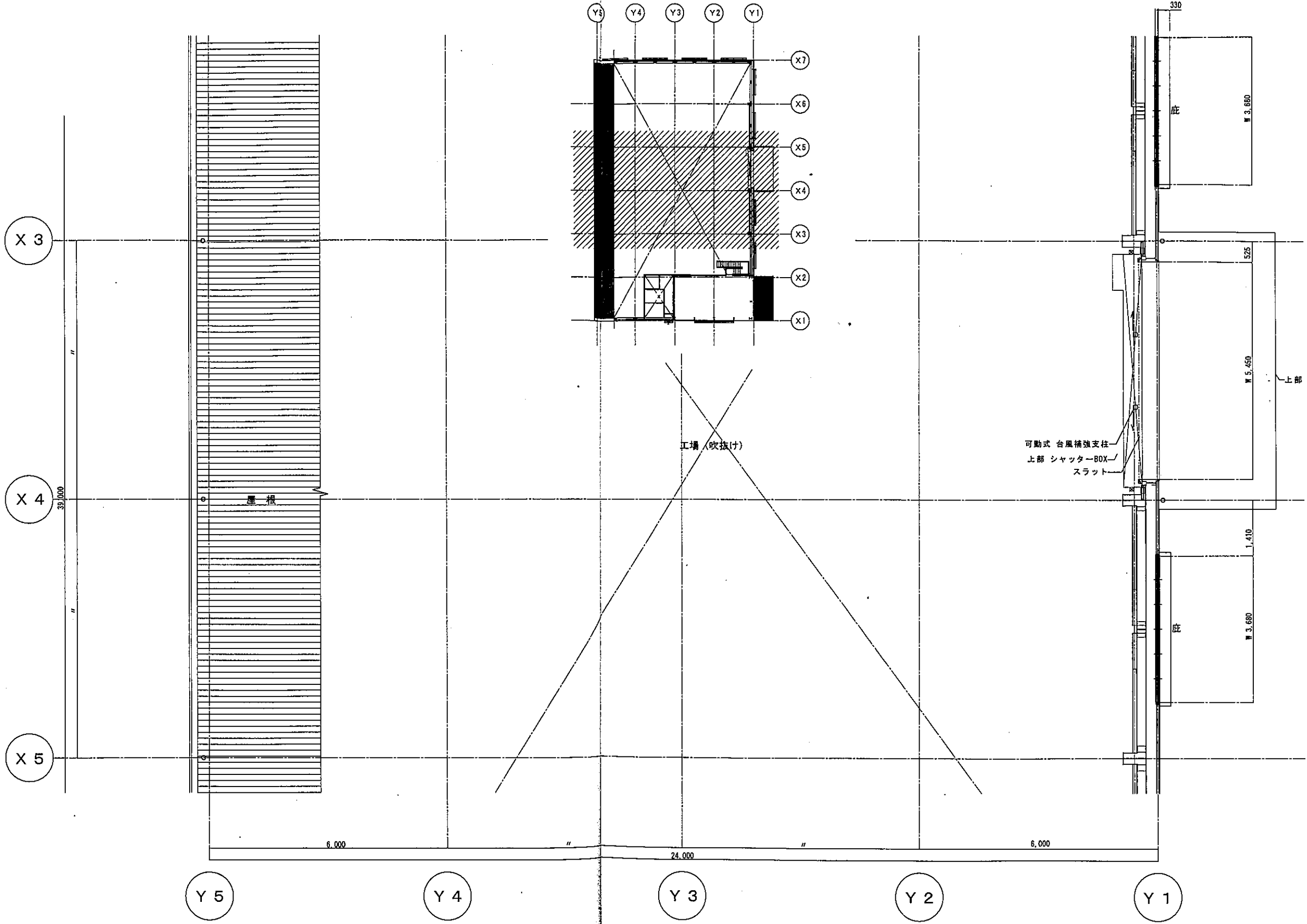
1階平面詳細図 S=1/50

工事名称	沖縄特別自由貿易地域賃貸工場新築工事 (27号棟・建築)			工事年度	平成25年度
工事場所	うるま市勝連南風原 5192-40			図面名称	1階平面詳細図 (3)
発注機関	沖縄県土木建築部施設建築課			縮尺	(A1: S=1/50・A3: 1/100)
摘要				図面番号	A - 19
検印	管理建築士	設計	製図	施 工 者	株式会社 古波蔵組
				住 所	那覇市泉崎1-22-12

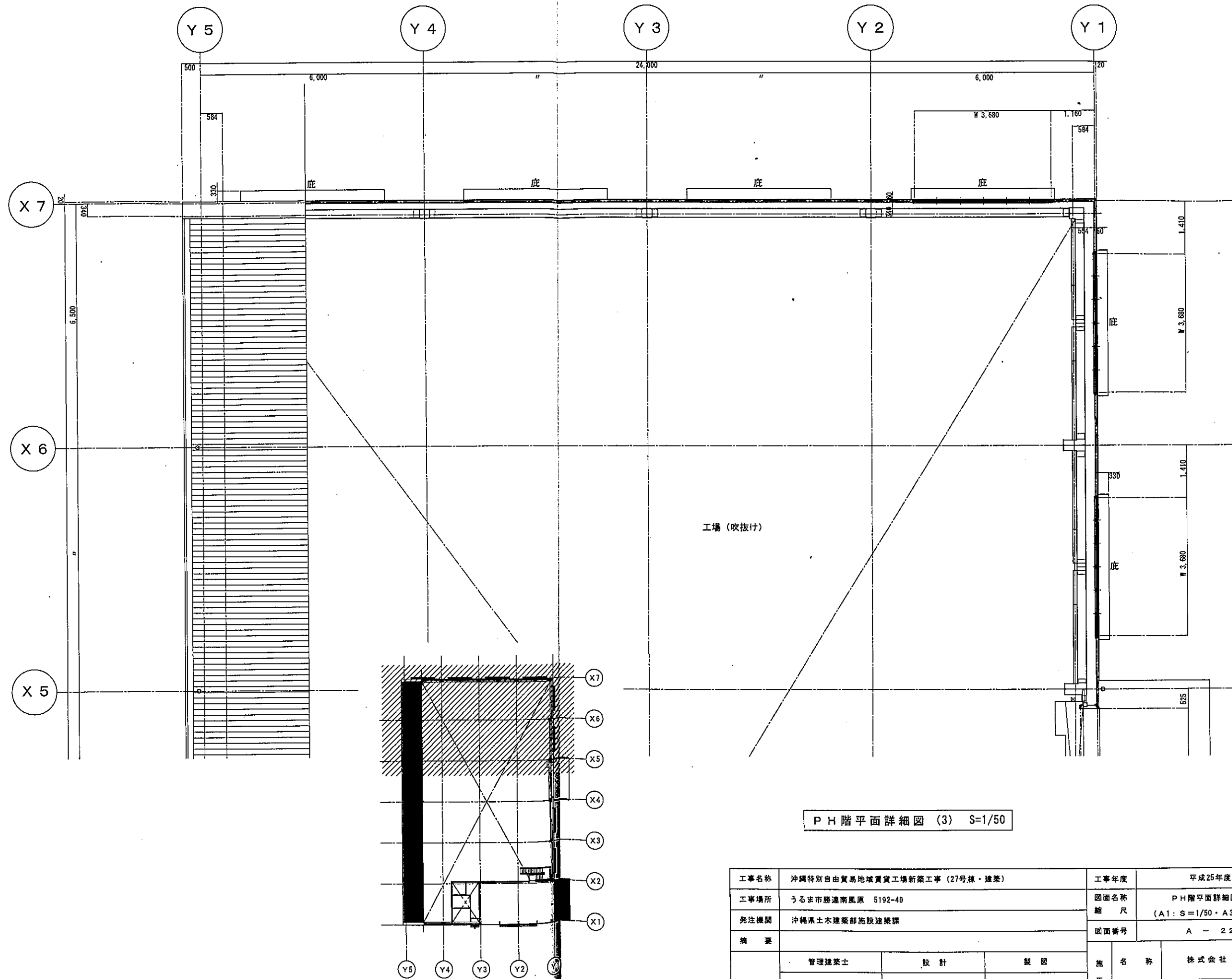


PH階平面詳細図 (1) S=1/50

工事名称	沖縄特別自由貿易地域賃貸工場新築工事 (27号棟・建築)			工事年度	平成25年度	
工事場所	うるま市勝連南風原 5192-40			図面名称	PH階平面詳細図 (1)	
免注機関	沖縄県土木建築部施設建築課			縮尺	(A1: S=1/50・A3: 1/100)	
摘要				図面番号	A - 20	
検印	管理建築士	設計	製図	施工者	名称	株式会社 古波蔵組
					住所	那覇市東崎1-22-12



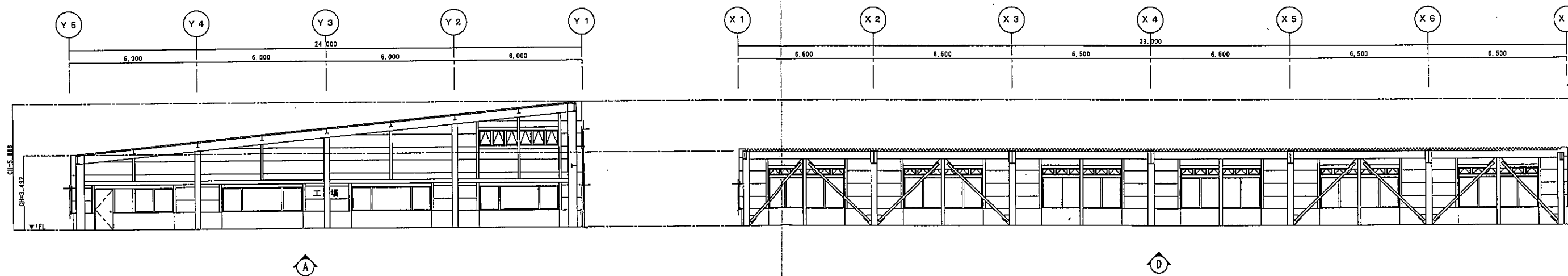
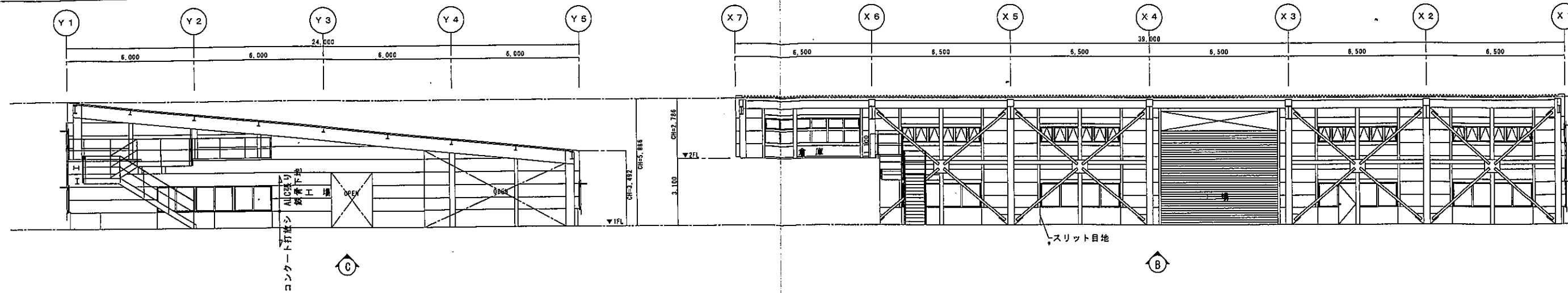
工事名称	沖縄特別自由貿易地域買貨工場新築工事 (27号棟・建築)			工事年度	平成25年度
工事場所	うるま市勝運南風原 5192-40			図面名称	PH階平面詳細図 (2)
発注機関	沖縄県土木建築部施設建築課			縮尺	(A1: S=1/50・A3: 1/100)
摘要				図面番号	A - 21
換印	管理建築士	設計	製図	施 名 称	株式会社 古波蔵組
				工 者 住 所	那覇市泉崎1-22-12



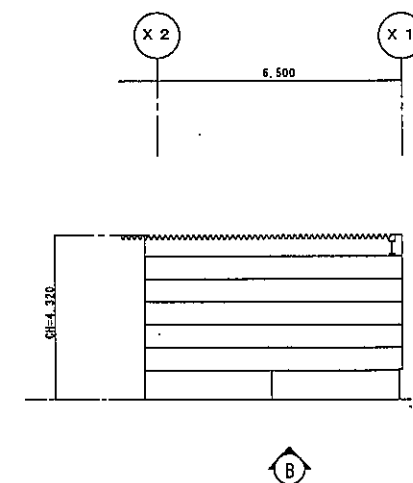
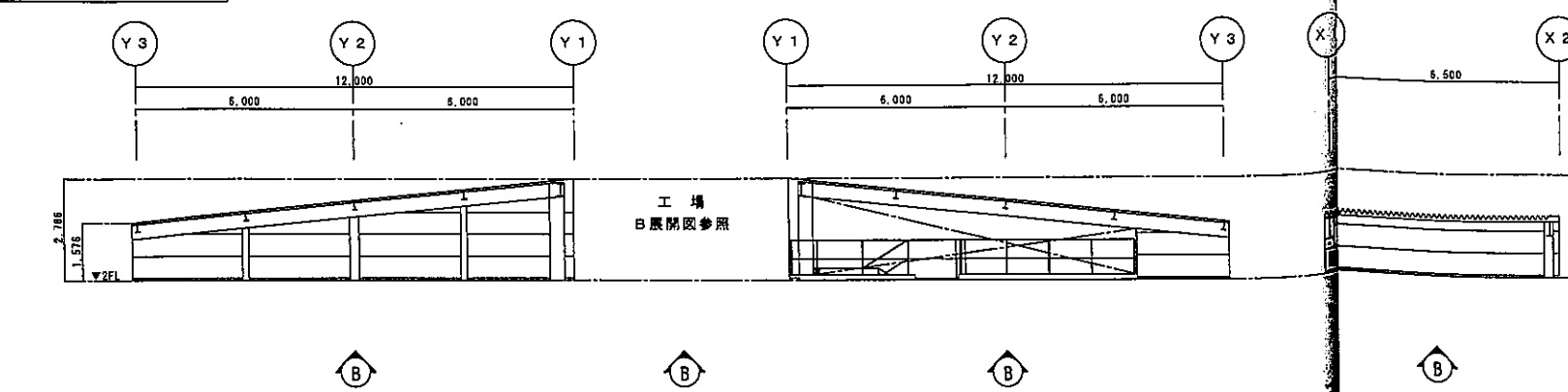
PH階平面詳細図 (3) S=1/50

工事名称	沖縄特別自由貿易地域域質賃工場新築工事 (27号棟・建築)	工事年度	平成25年度
工事場所	うるま市勝連南風原 5192-40	図面名称	PH階平面詳細図 (3)
発注機関	沖縄県土木建築部施設建築課	縮尺	(A1: S=1/50・A3: 1/100)
摘要		図面番号	A - 22
検印	管理建築士	設計	製図
施工者	名称	株式会社 古波蔵組	
	住所	那覇市泉崎1-22-12	

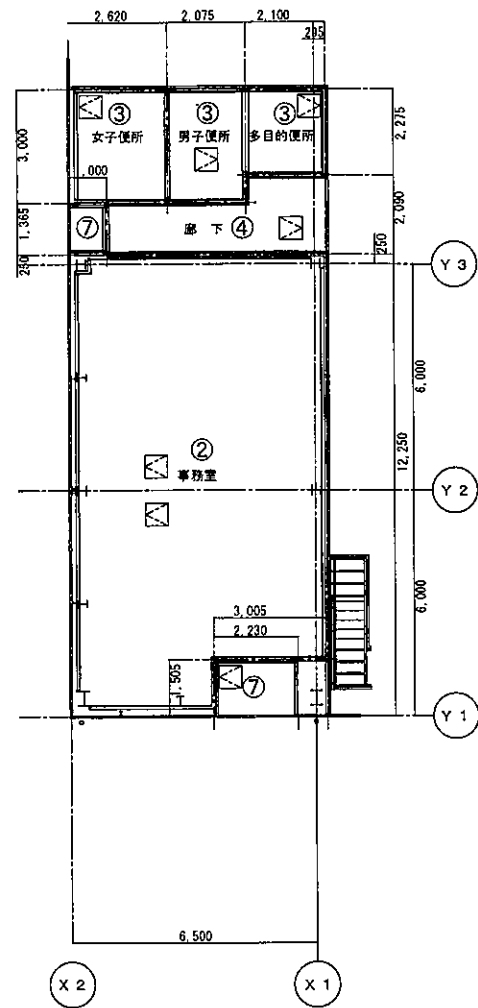
工場	CH=5,886~3,492
床	鋼骨鉄筋コンクリート
巾木	
内装	外壁材あらかし EP-0 一部 鉄骨下地 厚50mm ALC張り EP-0 断熱：コンクリート打放シ EP-0
天井	屋根材あらかし
廻り縁	
備考	



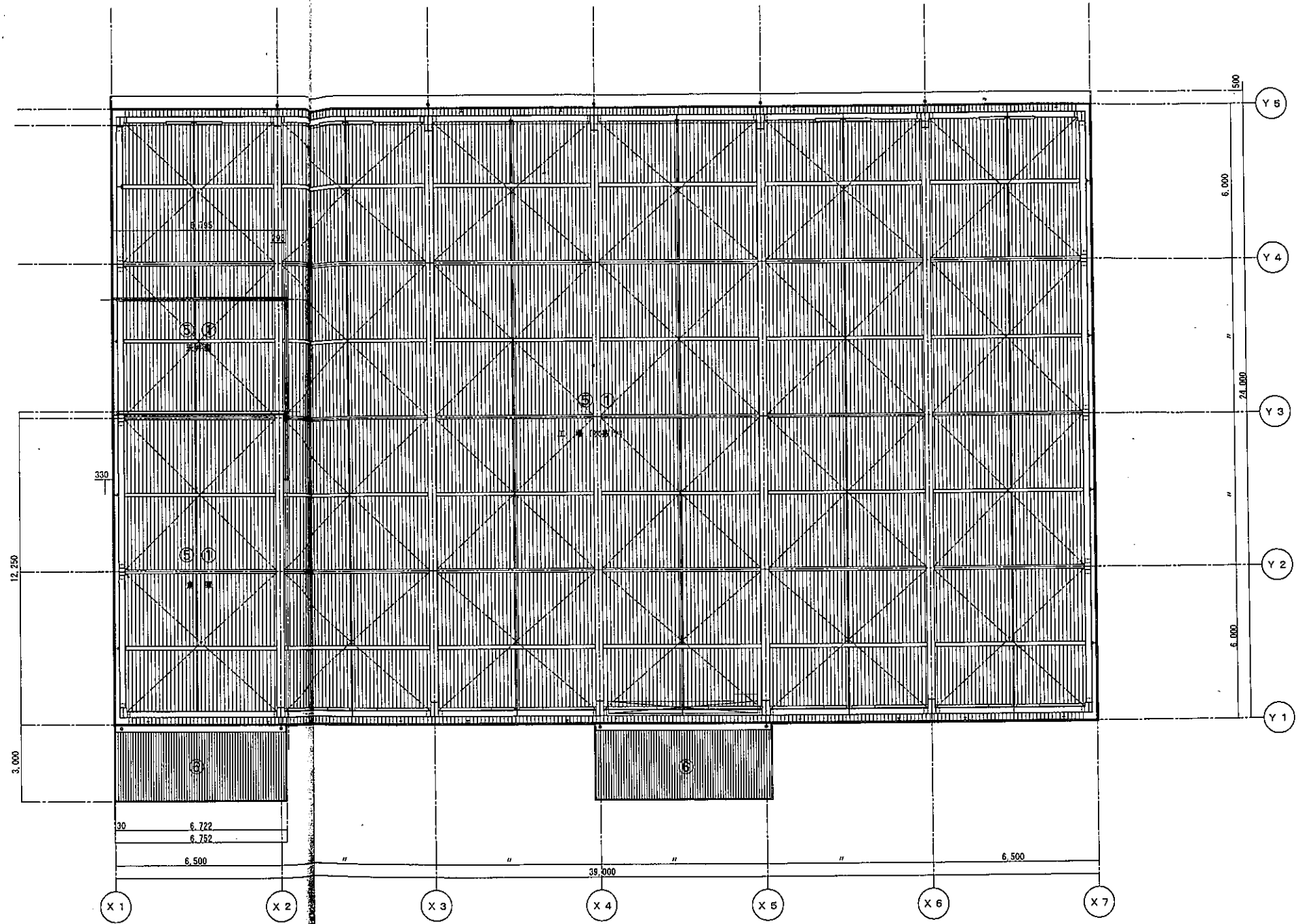
工場	CH=2,786~1,576
床	コンクリート張出し
巾木	
内装	外壁材あらかし EP-0 一部 鉄骨下地 厚50mm ALC張り 手摺立上がり部：コンクリート打放シ
天井	屋根材あらかし
廻り縁	
備考	



工事名称	沖縄特別自由貿易地域賃貸工場新築工事 (27号棟・建築)	工事年度	平成25年度
工事場所	うるま市勝連南風原 5192-40	図面名称	展開図 (1)
発注機関	沖縄県土木建築部施設建築課	縮尺	(A1: S=1/100・A3: 1/200)
摘要		図面番号	A - 23
検印	管理建築士	設計	製図
施工者	株式会社 御古波蔵組	住所	那覇市泉崎1-22-12



1階天井伏図 S=1/100



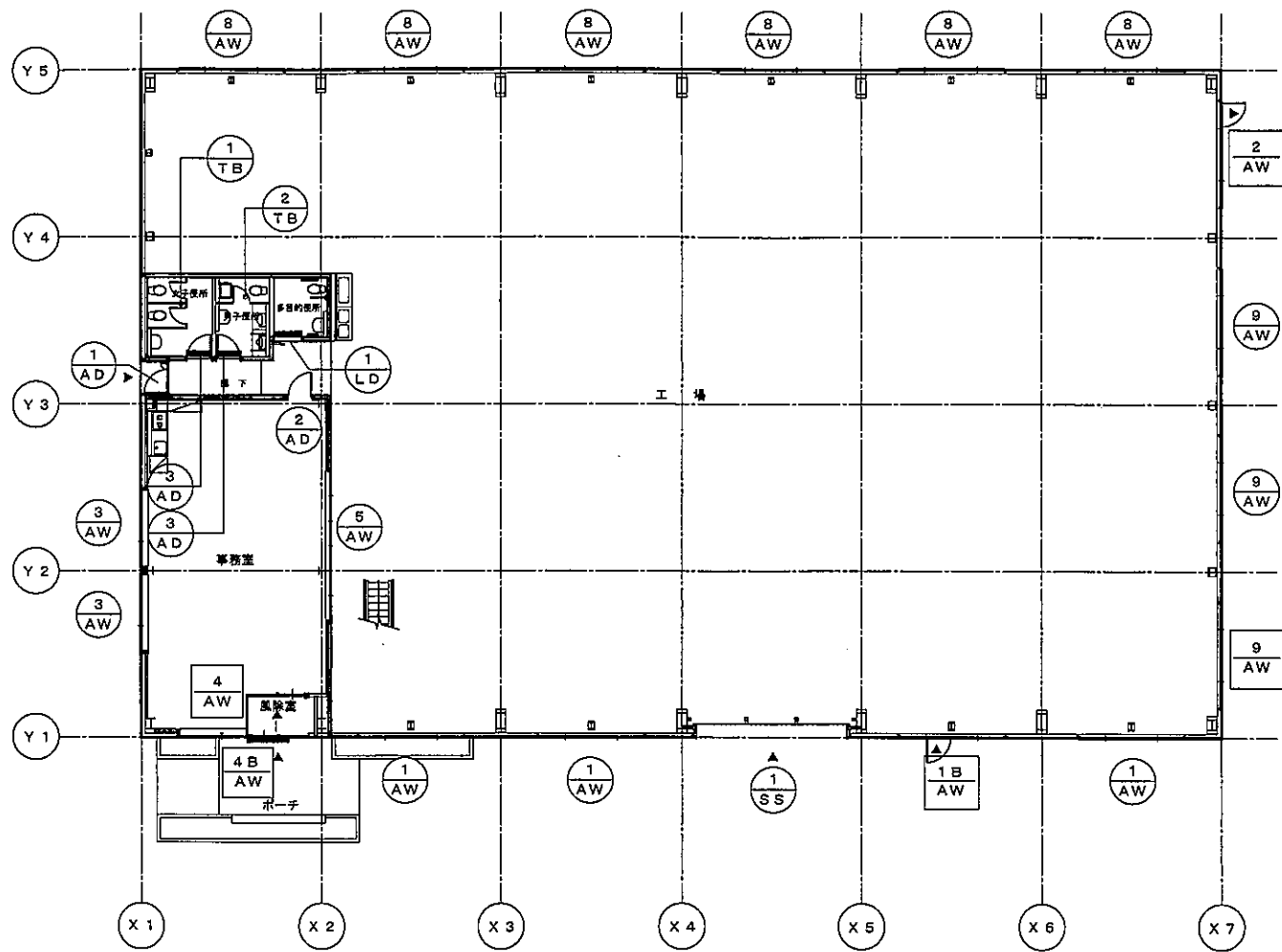
1階・PH階天井伏図 S=1/100

凡 例

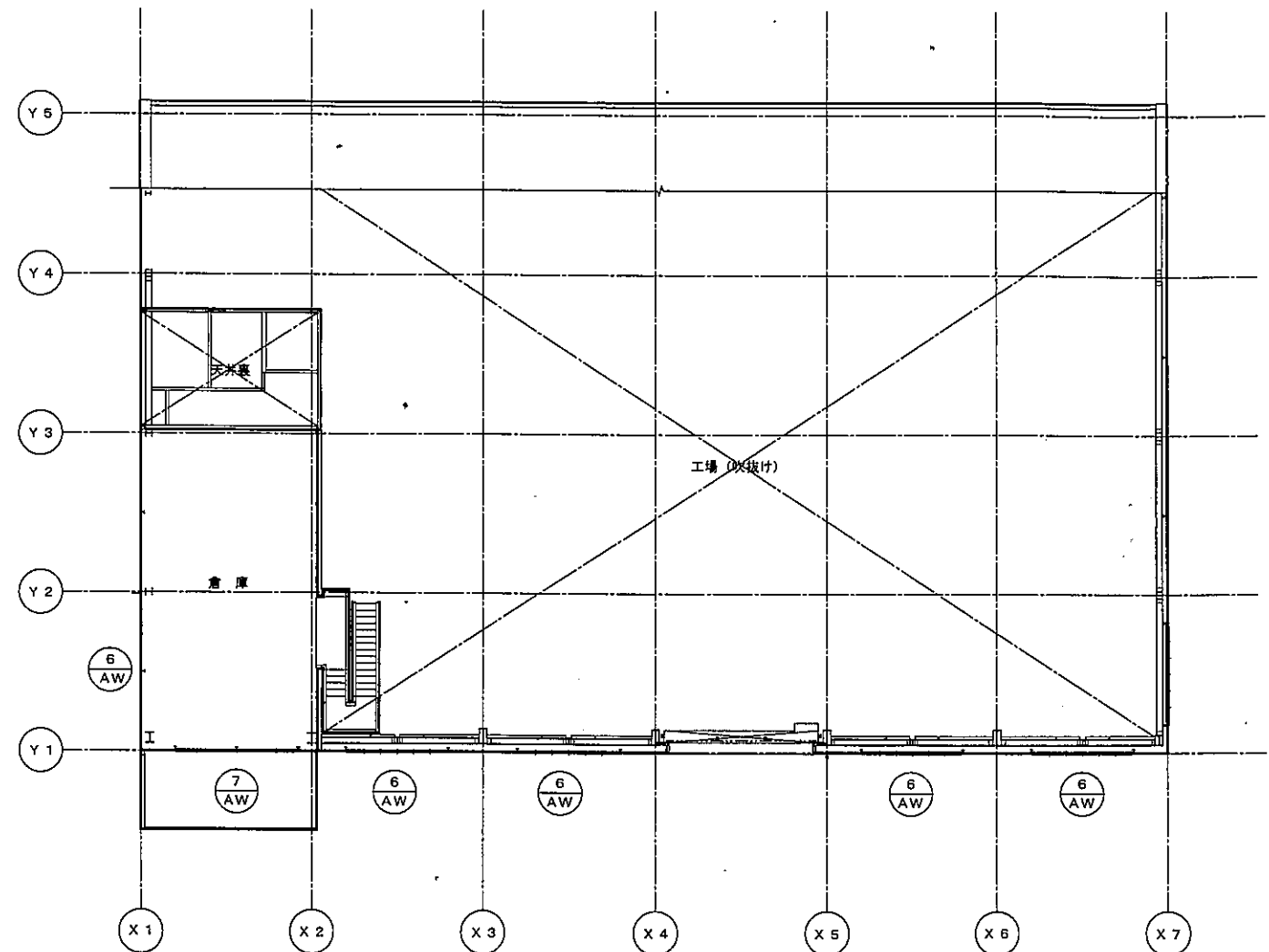
①	屋根材あらわし
②	LGS下地 岩綿吸音板 厚 (捨貼 厚9.5PB) 貼
③	LGS下地 ケイカル板 厚 EP-G
④	LGS下地 ケイカル板 厚 EP-G
⑤	ガルバリウム鋼板 フッ素樹脂被膜付 厚0.8mm 丸捻折板Ⅱ型蓋き 折板被膜材貼り 4mm
⑥	ガルバリウム鋼板 フッ素樹脂被膜付 厚0.8mm
⑦	LGS下地 ケイカル板目地 厚 EP-G
▽	450角 天井点検口

工 事 名 称	沖縄特別自由貿易地域賃貸工場新築工事 (27号・建築)		
工 事 場 所	うるま市勝連南風原 5192-40		
発 注 機 関	沖縄県土木建築部施設建築課		
摘 要	管理建築士	設計	製 図
検 印			

工 事 年 度	平成25年度		
図 面 名 称	天 井 伏 図		
縮 尺	(A1: S=1/100・A3: 1/200)		
図 面 番 号	A - 26		
施 工 者 名 称	株 式 会 社 古 波 薫 組		
住 所	那 覇 市 泉 崎 1-22-12		



1階建具 KEYPLAN



PH階建具 KEYPLAN

工事名称	沖縄特別自由貿易地域賃貸工場新築工事 (27号棟・建築)			工事年度	平成25年度
工事場所	うるま市勝連南風原 5102-40			図面名称	建具KEYPLAN
発注機関	沖縄県土木建築部施設建築課			縮尺	---
摘要				図面番号	A - 27
検印	管理建築士	設計	製図	施工者	株式会社 古波龍組
				住所	那覇市泉崎1-22-12

1 (AW) 工場 3箇所	1B (AW) 工場 1箇所	2 (AW) 工場 1箇所	3 (AW) 事務所 2箇所	4 (AW) 風除室 1箇所	4B (AW) 事務所 1箇所
型式・見込 アルミ2連引違い窓 70mm	アルミフラッシュ片開き戸小窓付 はめ殺し窓付 引違い窓 70mm	アルミフラッシュ片開き戸小窓付 はめ殺し窓付 引違い窓 (袖 ガラリ付) 70mm	アルミ2連引違い窓 70mm	アルミ引片引き戸 はめ殺し窓付 引違い窓 70mm	アルミ半自動引片引き戸 はめ殺し窓付 70mm
仕上 アルマイト処理・シルバー	アルマイト処理・シルバー	アルマイト処理・シルバー	アルマイト処理・シルバー	アルマイト処理・シルバー	アルマイト処理・シルバー
金具 クレセント×2	ステンレス丁番 クレセント×1 レバーハンドル本締め フランス落し トアチェック ステンレス靴ズリ	ステンレス丁番 クレセント×1 レバーハンドル本締め フランス落し トアチェック ステンレス靴ズリ	クレセント×2	クレセント×1 引き違い戸錠 ドアハンドル ユニオンT625 L-700 同等品	クレセント×1 引き違い戸錠 ドアハンドル ユニオンT625 L-700 同等品
附属品 附属金具一式	附属金具一式	附属金具一式	附属金具一式	附属金具一式	附属金具一式
ガラス (7) 6mm 型板	(7) 6mm 型板	(7) 6mm 型板	(7) 6mm 透明	(7) 6mm 透明	(7) 6mm 透明
ガラス止め シーリング	シーリング	シーリング	シーリング	シーリング	シーリング
備考 縦線: 3方アルミプレート 防虫スクリーン (点線部分)	縦線: 3方アルミプレート 防虫スクリーン (点線部分)	縦線: 3方アルミプレート 防虫スクリーン (点線部分)	縦線: 3方アルミプレート 防虫スクリーン (点線部分)	縦線: 3方アルミプレート 防虫スクリーン (点線部分)	縦線: 3方アルミプレート 防虫スクリーン (点線部分)
5 (AW) 事務所 1箇所	6 (AW) 工場 (縦断) 5箇所	7 (AW) 倉庫 1箇所	8 (AW) 工場 6箇所	9 (AW) 工場 3箇所	1 (AD) 廊下 1箇所
型式・見込 アルミ6連はめ殺し窓 70mm	アルミ6連突出窓 (排煙仕様) 70mm	アルミ3連引違い窓 下部ランマ付 70mm	ランマ付アルミ2連引違い窓 (排煙仕様) 70mm	アルミ2連引違い窓 (袖 ガラリ付) 70mm	アルミフラッシュ片開き戸小窓付 70mm
仕上 アルマイト処理・シルバー	アルマイト処理・シルバー	アルマイト処理・シルバー	アルマイト処理・シルバー	アルマイト処理・シルバー	アルマイト処理・シルバー
金具 附属金具一式	附属金具一式	附属金具一式	附属金具一式	附属金具一式	附属金具一式
ガラス (7) 5mm 透明	(7) 6mm 型板	(7) 6mm 型板	(7) 6mm 型板	(7) 6mm 型板	(7) 6mm 型板
ガラス止め シーリング	シーリング	シーリング	シーリング	シーリング	シーリング
備考 アルミ縦線	縦線: 4方アルミプレート	縦線: 3方アルミプレート 防虫スクリーン (点線部分)	縦線: 3方アルミプレート 防虫スクリーン (点線部分)	縦線: 3方アルミプレート 防虫スクリーン (点線部分)	縦線: 3方アルミプレート 防虫スクリーン (点線部分)
2 (AD) 事務室 1箇所	3 (AD) 男子便所・女子便所 2箇所	1 (SS) 工場 1箇所	1 (LD) 廊下 (多目的便所) 1箇所	1 (TB) 男子便所 1箇所	2 (TB) 女子便所 1箇所
型式・見込 アルミ片開き戸 70mm	アルミ片開き戸 70mm	重量シャッター (上部 電動式)	片引きフラッシュ片開き戸 (自動閉鎖式)	トイレブース	トイレブース
仕上 アルマイト処理・シルバー	アルマイト処理・シルバー	海産亜鉛メッキ鋼板 (7)1.6 OP塗装	鋼板質量≧1.6鋼板 (ウレタン塗装)	径45mmパイロフォーム下地 FRP仕上	径45mmパイロフォーム下地 FRP仕上
金具 ステンレス丁番 レバーハンドル本締め トアチェック アルミガラリ	ステンレス丁番 本締め (非常閉鎖装置付) トアチェック アルミガラリ	Sus447 JI 障害物感知装置付	表示錠 (非常閉鎖装置付) ランナー	ラバトリーヒンジ ラバトリーストライク	ラバトリーヒンジ ラバトリーストライク
附属品 附属金具一式	附属金具一式	附属金具一式	附属金具一式	附属金具一式	附属金具一式
ガラス (7) 6mm 型板	(7) 6mm 型板		(7) 4mm 型板		
ガラス止め シーリング	シーリング		シーリング		
備考	※ 女子便所の種具装回は逆。				

工事名称	沖縄特別自由貿易地域実質工場新築工事 (27号採・建築)			工事年度	平成25年度
工事場所	うるま市勝連南風原 5192-40			図面名称	建具表
発注機関	沖縄県土木建築部施設建築課			縮尺	(A1:S=1/50・A3:1/100)
概要				図面番号	A - 28
検印	管理建築士	設計	製図	施 名 称	株式会社 古波蔵組
				工 者 住 所	那覇市泉崎1-22-12