

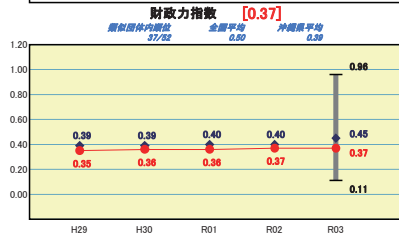
# (3) 市町村財政比較分析表(普通会計決算)

沖繩県南城市

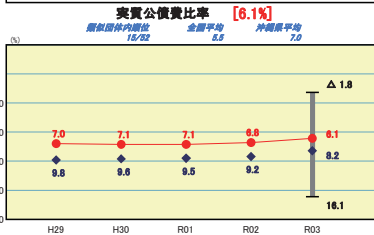
人口	45,577	人(R4.1.1現在)							
うち日本人	45,270	人(R4.1.1現在)							
面積	48.94	km <sup>2</sup>							
歳入総額	28,920,981	千円	実	費	赤	字	比	率	-%
歳出総額	27,322,471	千円	通	算	結	算	実	費	赤
実収支	1,279,532	千円	率	比	率				6.1%
標準財政規模	12,446,034	千円	市	町	村	類	型		
地方債現在高	20,366,911	千円	(	年	度	毎	)	H29	I-1
								H30	I-1
								R01	I-1
								R02	I-1
								R03	I-1



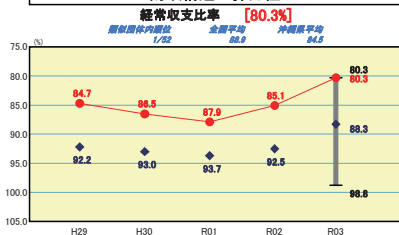
## 財政力



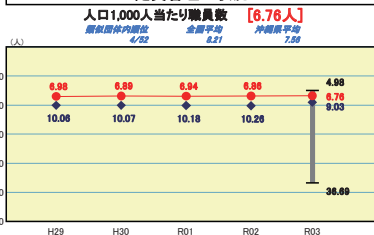
## 公債費負担の状況



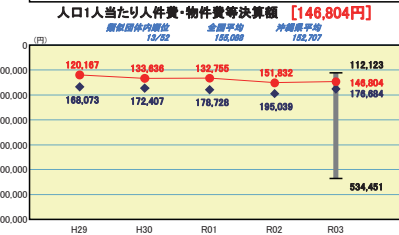
## 財政構造の弾力性



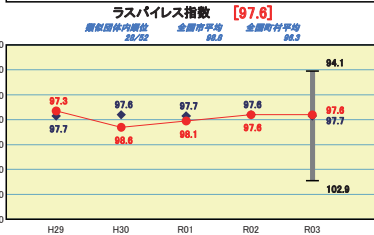
## 定員管理の状況



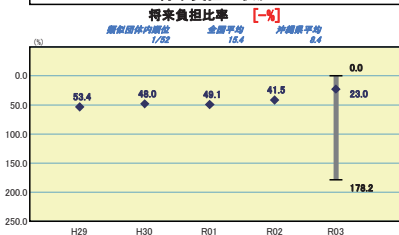
## 人件費・物件費等の状況



## 給与水準 (国との比較)



## 将来負担の状況



※市町村類型とは、人口および産業構造等により全国の市町村を35のグループに分類したものである。当該団体と同じグループに属する団体を類似団体と言う。  
 ※令和4年度中に市町村合併した団体で、合併前の団体ごとの決算に基づく実質公債費比率及び将来負担比率を算出していない団体については、グラフを表記しない。  
 ※充実可能財源等が将来負担額を上回っている団体については、将来負担比率のグラフを表記しない。  
 ※「人件費・物件費等の状況」の決算額は、人件費、物件費及び維持補修費の合計である。ただし、人件費には事業費支弁人件費を含み、退職金は含まない。  
 ※人口については、各調査対象年度の1月1日現在の住民基本台帳に登録されている人口に基づいている。  
 ※類似団体内順位、全国平均、各都道府県平均は、令和3年度決算の状況である。また類似団体が存在しない場合、類似団体内順位を表示しない。



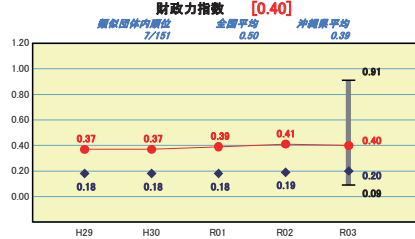
### (3)市町村財政比較分析表(普通会計決算)

沖縄県大宜味村

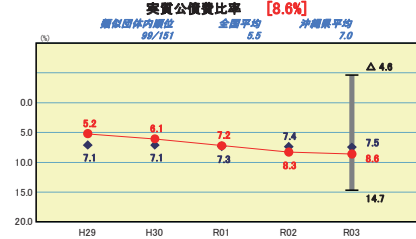
人口	3,049	人(R4.1.1現在)	実質赤字比率	-	%
うち日本人	3,025	人(R4.1.1現在)	通算実質赤字比率	-	%
面積	63.55	km <sup>2</sup>	実質公債費比率	8.6	%
歳入総額	4,723,781	千円	将来負担比率	-	%
歳出総額	4,274,458	千円			
実質収支	357,701	千円	市町村類型	H29 I-O R01 I-O	
標準財政規模	2,102,917	千円	(年度毎)	R02 I-O R03 I-O	
地方債現在高	4,523,806	千円			

● 当該団体値  
◆ 類似団体内平均値  
△ 類似団体内の最大値及び最小値

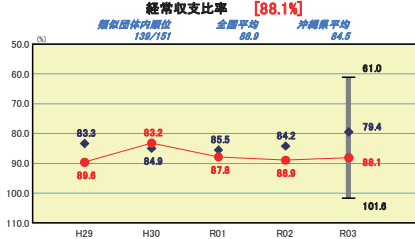
#### 財政力



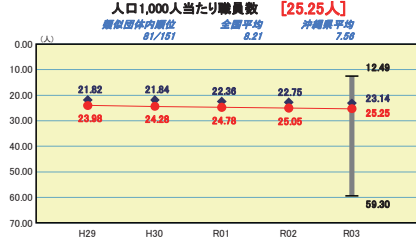
#### 公債費負担の状況



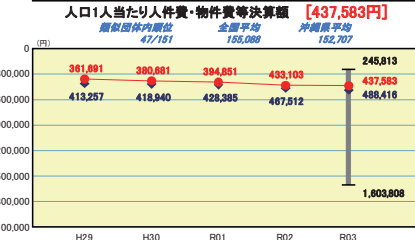
#### 財政構造の弾力性



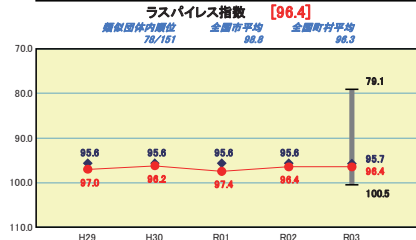
#### 定員管理の状況



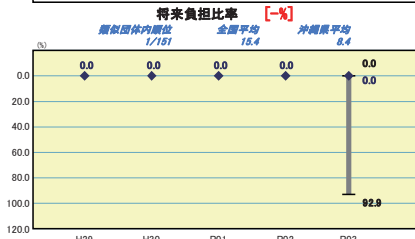
#### 人件費・物件費等の状況



#### 給与水準 (国との比較)



#### 将来負担の状況



※市町村類型とは、人口および産業構造等により全国の市町村を35のグループに分類したものである。当該団体と同じグループに属する団体を類似団体と言う。

※令和4年度中に市町村合併した団体で、合併前の団体ごとの決算に基づく実質公債費比率及び将来負担比率を算出していない団体については、グラフを表記しない。

※充当可能財源等が将来負担額を上回っている団体については、将来負担比率のグラフを表記しない。

※「人件費・物件費等の状況」の決算額は、人件費、物件費及び維持補修費の合計である。ただし、人件費には事業費支出人件費を含む、退職金は含まない。

※人口については、各調査対象年度の1月1日現在の住民基本台帳に登録されている人口に基づいている。

※類似団体内順位、全国平均、各都道府県平均は、令和3年度決算の状況である。また類似団体が存在しない場合、類似団体内順位を表示しない。

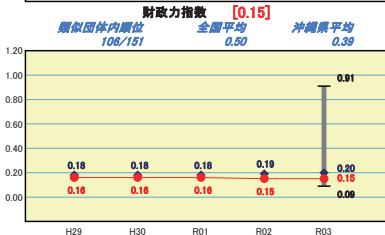
### (3) 市町村財政比較分析表(普通会計決算)

沖縄県東村

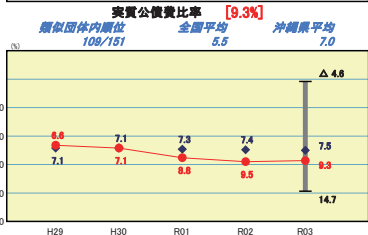
人	1,721	人(04.1.1現在)	実	赤	字	比	率	-	%
うち日本人	1,706	人(04.1.1現在)	通	算	実	赤	字	比	率
面積	81.88	km <sup>2</sup>	実	公	債	費	比	率	0.3
歳入総額	3,425,252	千円	特	来	負	担	比	率	-
歳入総額	3,206,626	千円	市	町	村	類	型	H29 I-O	H30 I-O
実収支	187,501	千円	(	年	度	毎	)	R02 I-O	R03 I-O
標準財政規模	1,746,112	千円							
地方債残高	3,073,754	千円							



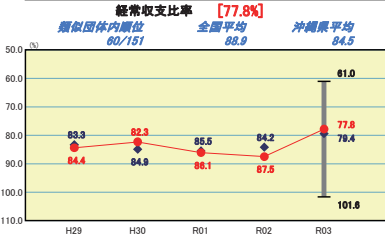
#### 財政力



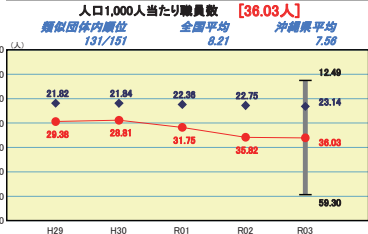
#### 公債費負担の状況



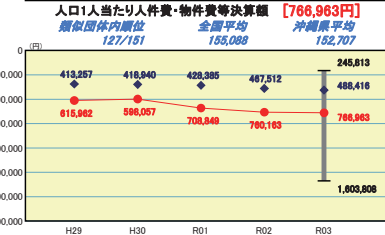
#### 財政構造の弾力性



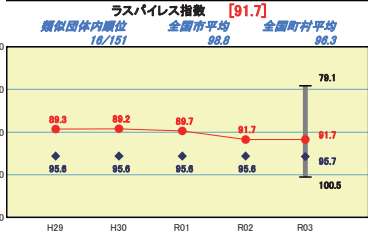
#### 定員管理の状況



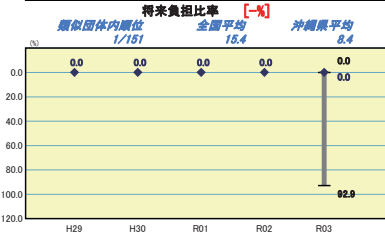
#### 人件費・物件費等の状況



#### 給与水準(国との比較)



#### 将来負担の状況



※市町村類型とは、人口および産業構造等により全国の市町村を35のグループに分類したものである。当該団体と同じグループに属する団体を類似団体と言う。  
 ※令和4年度中に市町村合併した団体で、合併前の団体ごとの決算に基づく実質公債費比率及び将来負担比率を算出していない団体については、グラフを表記しない。  
 ※「人口1人当たり人件費・物件費等決算額」の決算額は、人件費、物件費及び維持補修費の合計である。ただし、人件費には事業費支弁人件費を含み、退職金は含まない。  
 ※人口については、各調査対象年度の1月1日現在の住民基本台帳に登録されている人口に基づいている。  
 ※類似団体内順位、全国平均、各都道府県平均は、令和3年度決算の状況である。また類似団体が存在しない場合、類似団体内順位を表示しない。

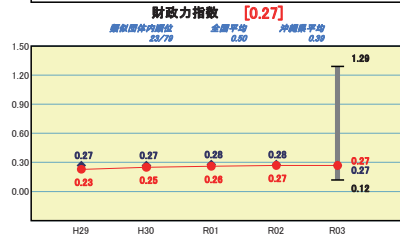
### (3) 市町村財政比較分析表(普通会計決算)

沖縄県今帰仁村

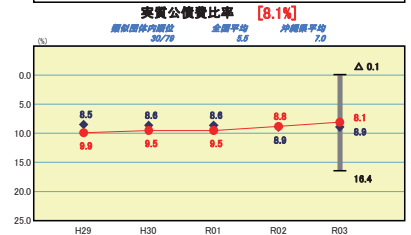
人口	9,370	人(04.1.1現在)	実費赤字比率	-	%
うち日本人	9,307	人(04.1.1現在)	通縮実費赤字比率	-	%
面積	39.93	km <sup>2</sup>	実費公債費比率	8.1	%
歳入総額	8,709,178	千円	将来負担比率	1.9	%
歳出総額	7,827,694	千円	市町村類型	H29 II-O H30 II-O R01 II-O	
実質収支	672,282	千円	(年度毎)	R02 II-O R03 II-O	
標準財政規模	3,399,066	千円			
地方債現在高	3,429,543	千円			



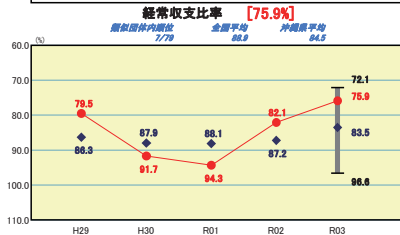
#### 財政力



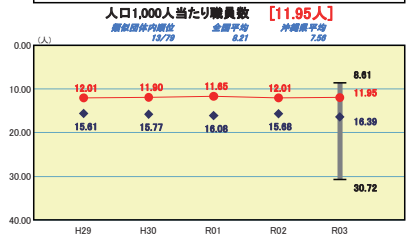
#### 公債費負担の状況



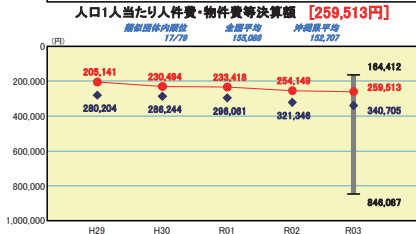
#### 財政構造の弾力性



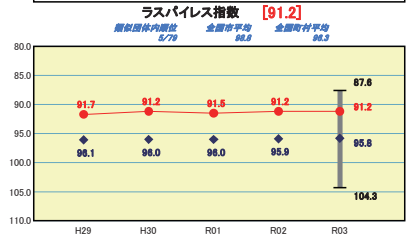
#### 定員管理の状況



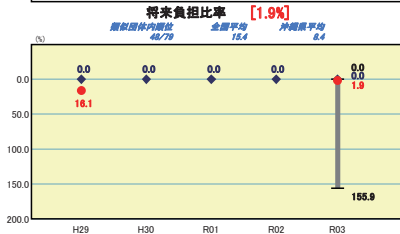
#### 人件費・物件費等の状況



#### 給与水準 (国との比較)



#### 将来負担の状況



※市町村類型とは、人口および産業構造等により全国の市町村を35のグループに分類したものである。当該団体と同じグループに属する団体を類似団体と言う。  
 ※令和4年度中に市町村合併した団体で、合併前の団体ごとの決算に基づく実質公債費比率及び将来負担比率を算出していない団体については、グラフを表記しない。  
 ※充当可能財源等が将来負担額を上回っている団体については、将来負担比率のグラフを表記しない。  
 ※「人件費・物件費等の状況」の決算額は、人件費、物件費及び維持補修費の合計である。ただし、人件費には事業費支弁人件費を含み、退職金は含まない。  
 ※人口については、各調査対象年度の1月1日現在の住民基本台帳に記載されている人口に基づいている。  
 ※類似団体内順位、全国平均、各都道府県平均は、令和3年度決算の状況である。また類似団体が存在しない場合、類似団体内順位を表示しない。