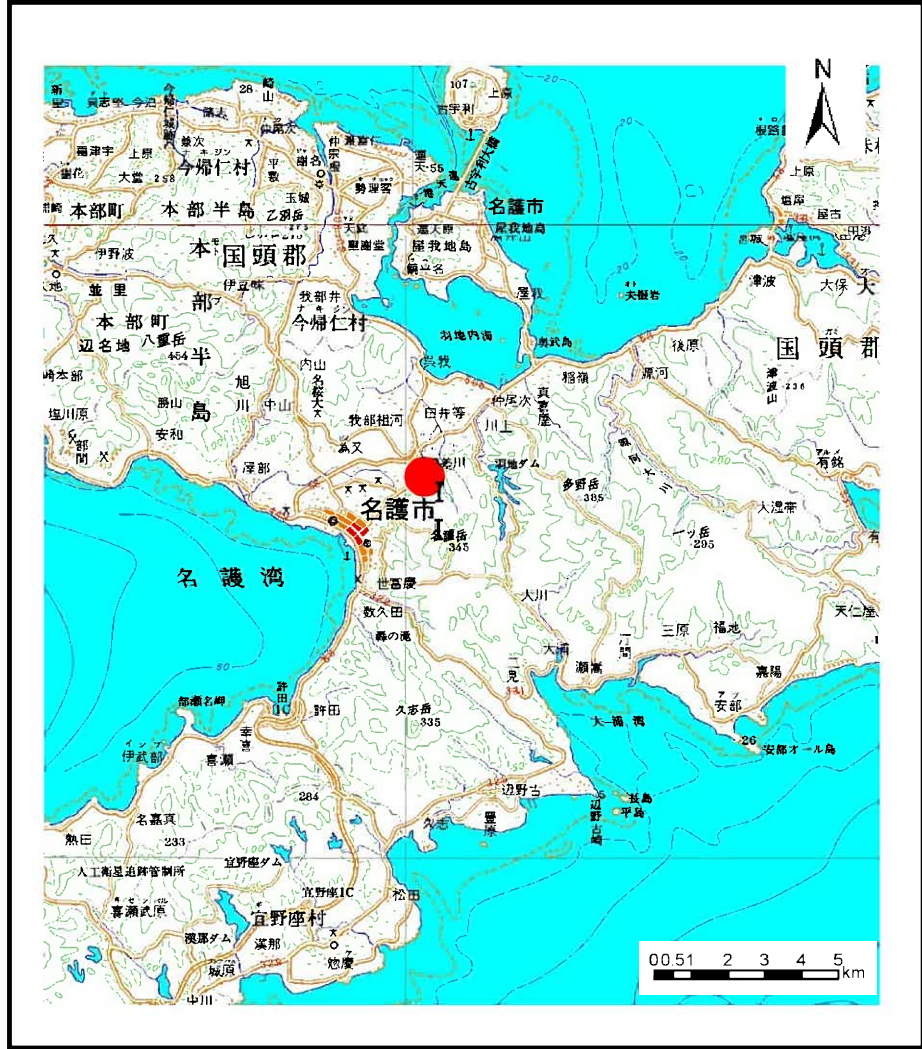
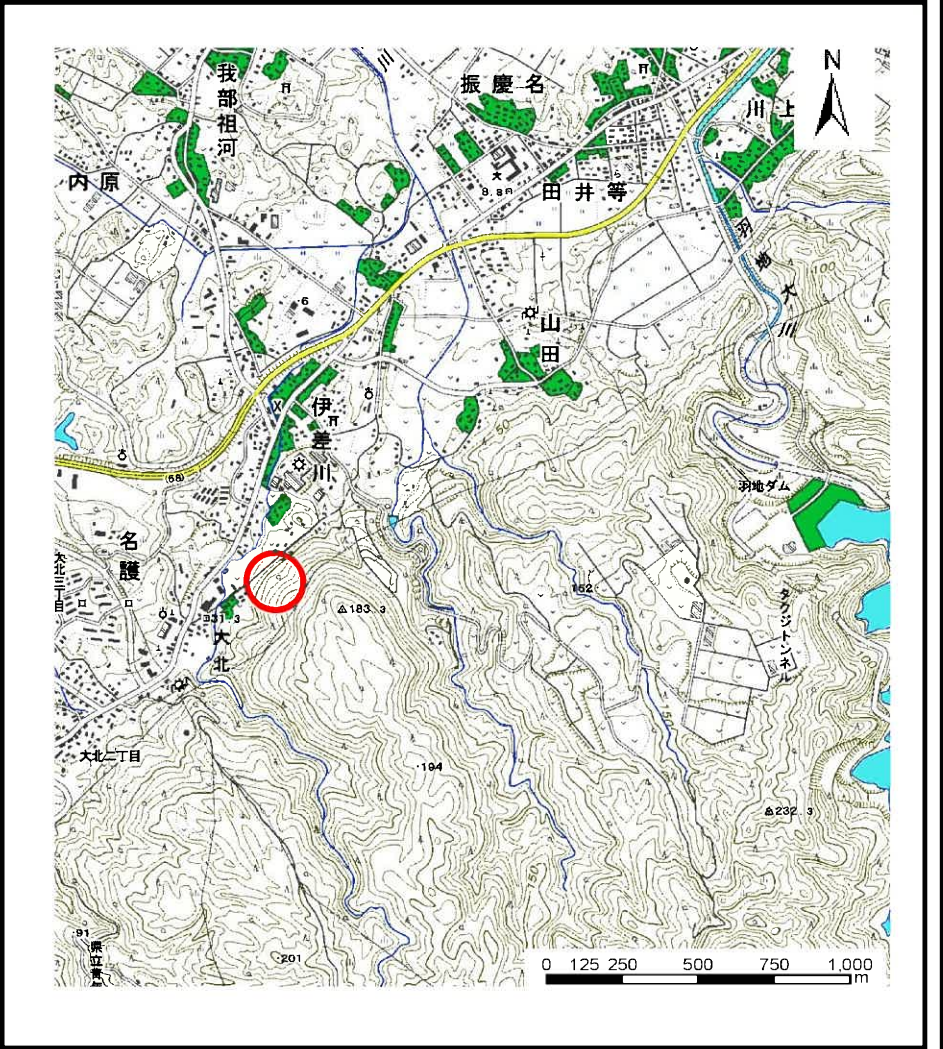


土砂災害警戒区域の指定の公示に係る図書（その1）



(1/200,000)

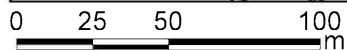
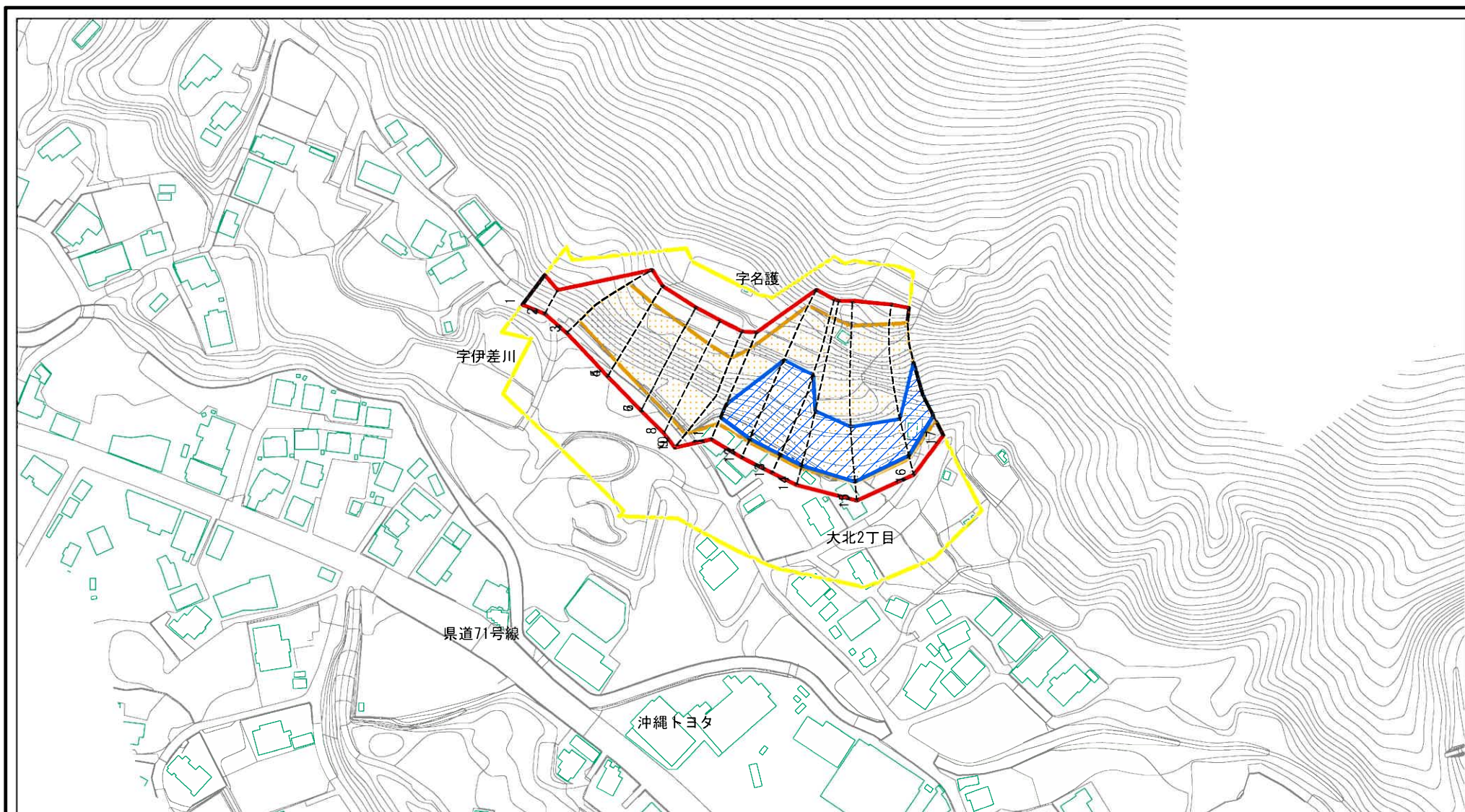


(1/25,000)

様式-1 (急)
土砂災害特別警戒区域 位置図

自然現象の種類	急傾斜地の崩壊
箇所番号	I-309
箇所名	大北(1)
所在地	名護市大北二丁目、字伊差川、字名護

土砂災害警戒区域等の指定の公示に係る図書(その2)



図中の数字は横断測線番号を示す

様式-2(急)

土砂災害警戒区域・土砂災害特別警戒区域
区域図(その1)

土砂災害防止法施行令第二条の基準に該当する区域

土砂災害防止法
施行令第三条の
基準に該当する
区域



縮尺

1:2,500

自然現象
の種類

告示番号

告示年月日

急傾斜地の崩壊

沖縄県告示第145号

令和5年3月17日

箇所番号

箇所名

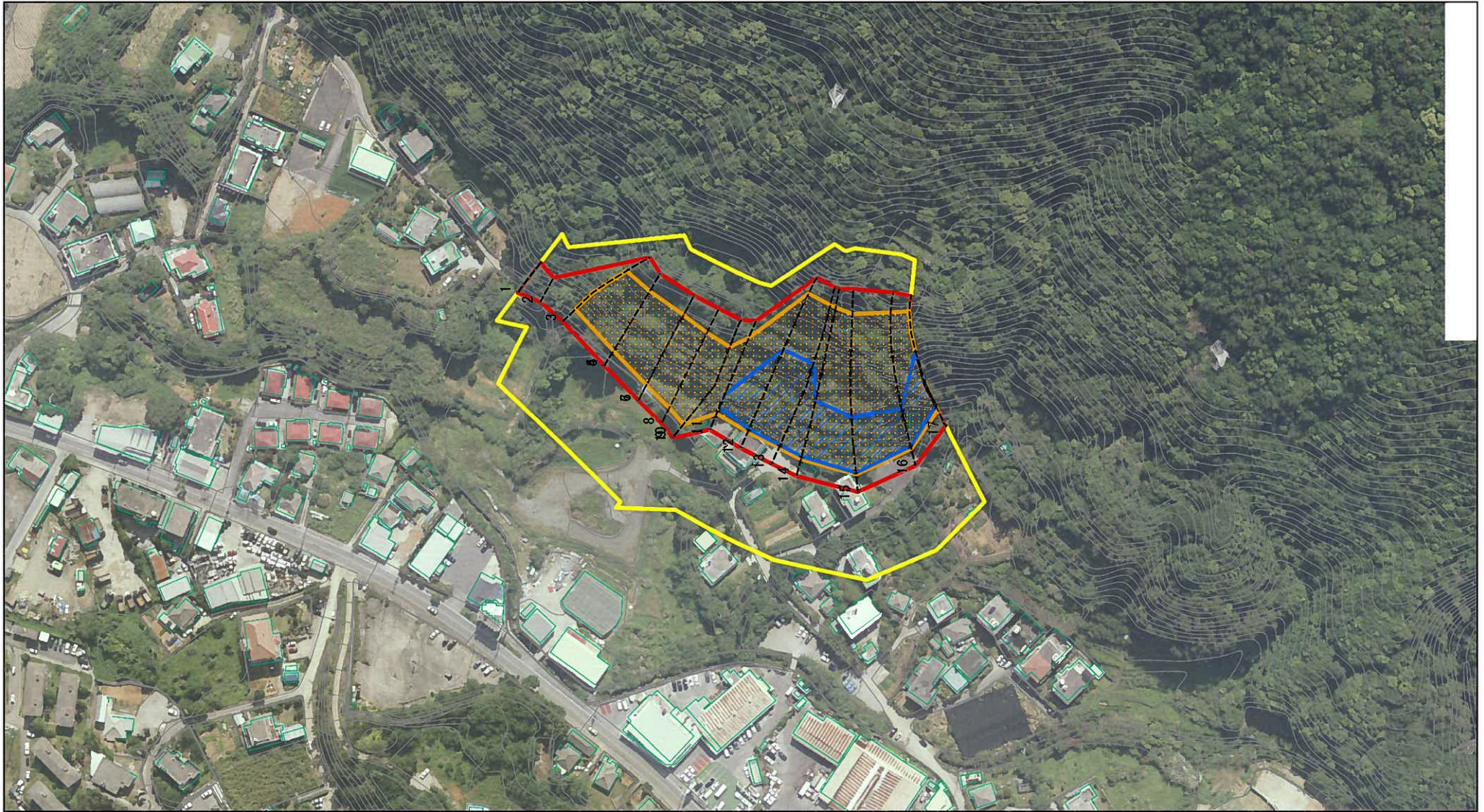
所在地

I-309

大北(1)

名護市大北二丁目、
宇伊差川、宇名護

土砂災害警戒区域等の指定の公示に係る図書(その2)



図中の数字は横断測線番号を示す

様式-2(急)

土砂災害警戒区域・土砂災害特別警戒区域
区域図(その1)

土砂災害防止法施行令第二条の基準に該当する区域



z

自然現象
の種類

急傾斜地の崩壊

箇所番号

I-309

土砂災害防止法
施行令第三条の
基準に該当する
区域



縮尺

告示番号

沖縄県告示第145号

箇所名

大北(1)

土石等の(移動)高さが1m以下の場合、
土石等の移動による力が100kN/mを超える区域



1:2,500

告示年月日

令和5年3月17日

所在地

名護市大北二丁目、
字伊差川、字名護

土石等の堆積の高さが3mを超える区域

それ以外の区域