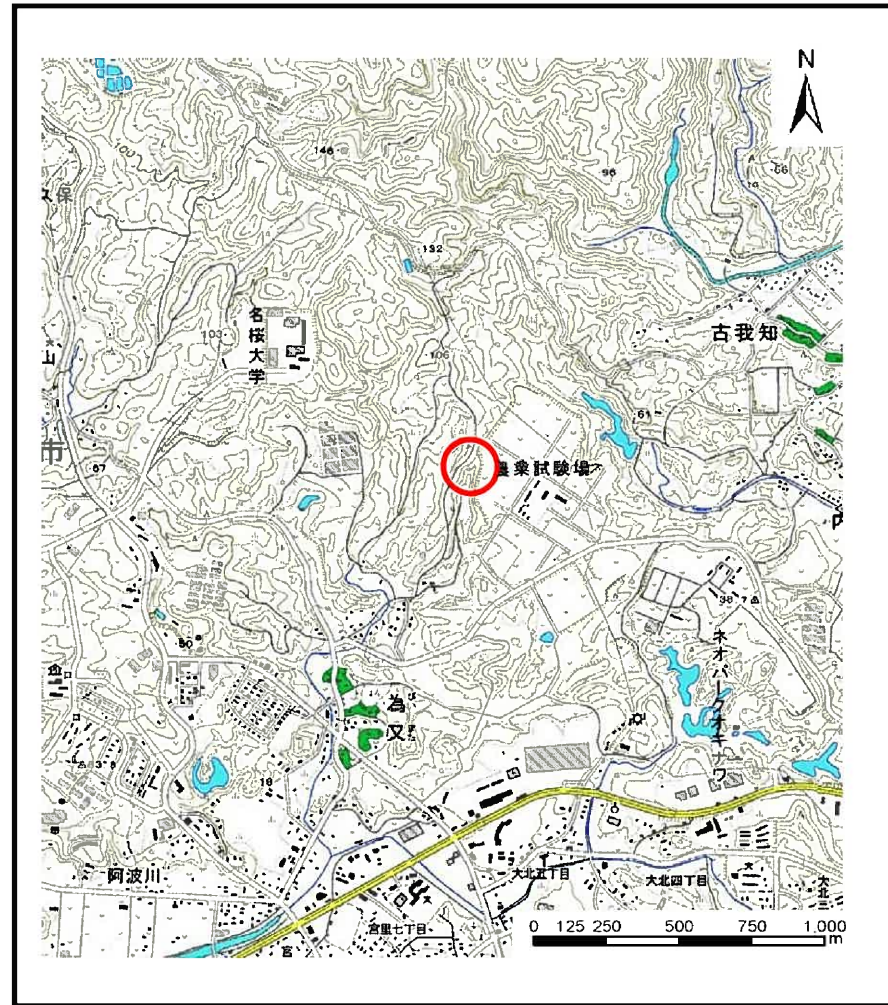


# 土砂災害警戒区域の指定の公示に係る図書（その1）



(1/200,000)

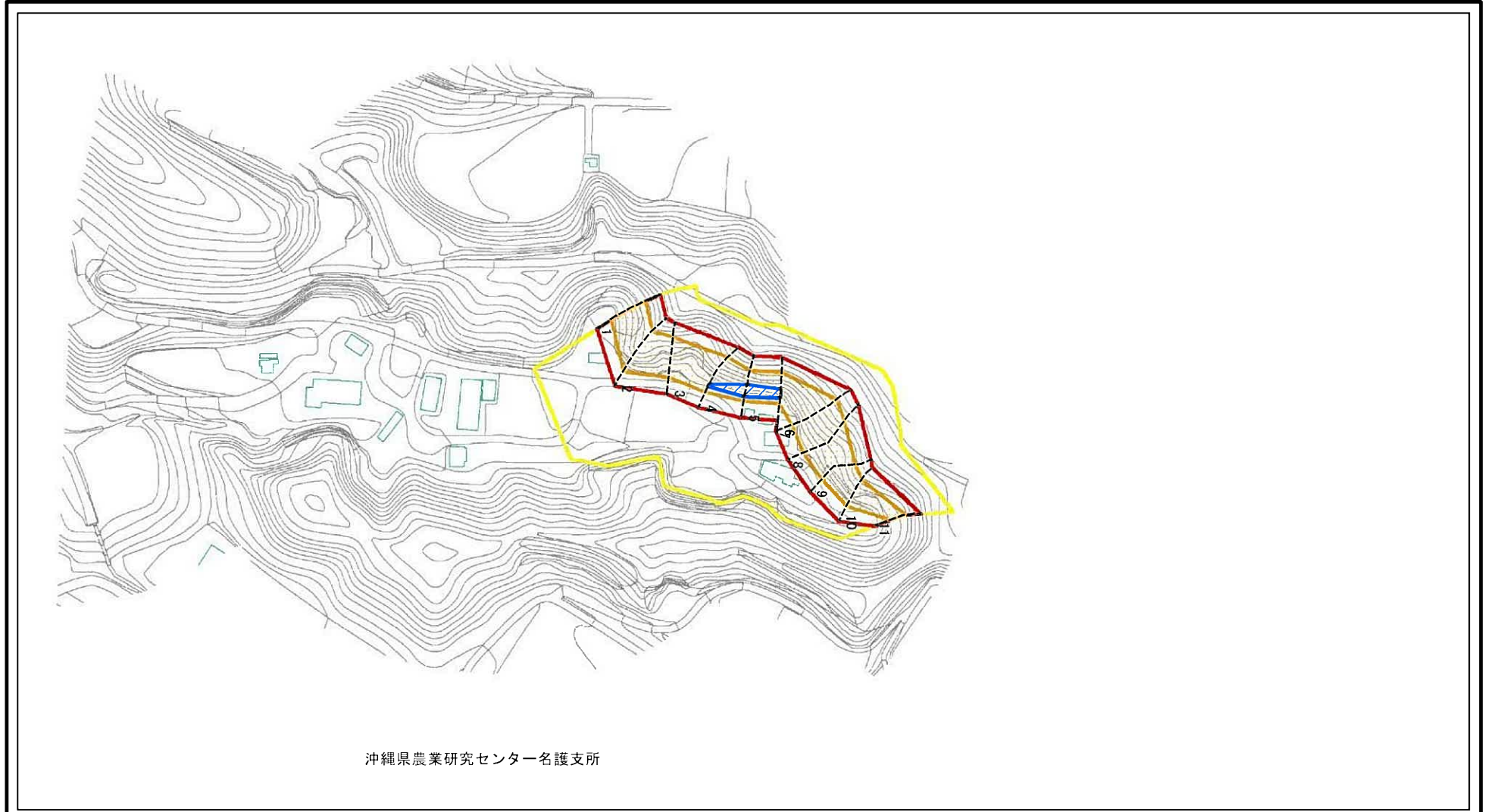


(1/25,000)

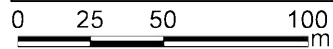
様式-1 (急)  
土砂災害特別警戒区域 位置図

|         |            |
|---------|------------|
| 自然現象の種類 | 急傾斜の崩壊     |
| 箇所番号    | Ⅱ-87       |
| 箇所名     | 名護(8)-2    |
| 所在地     | 名護市字為又、字名護 |

# 土砂災害警戒区域等の指定の公示に係る図書(その2)



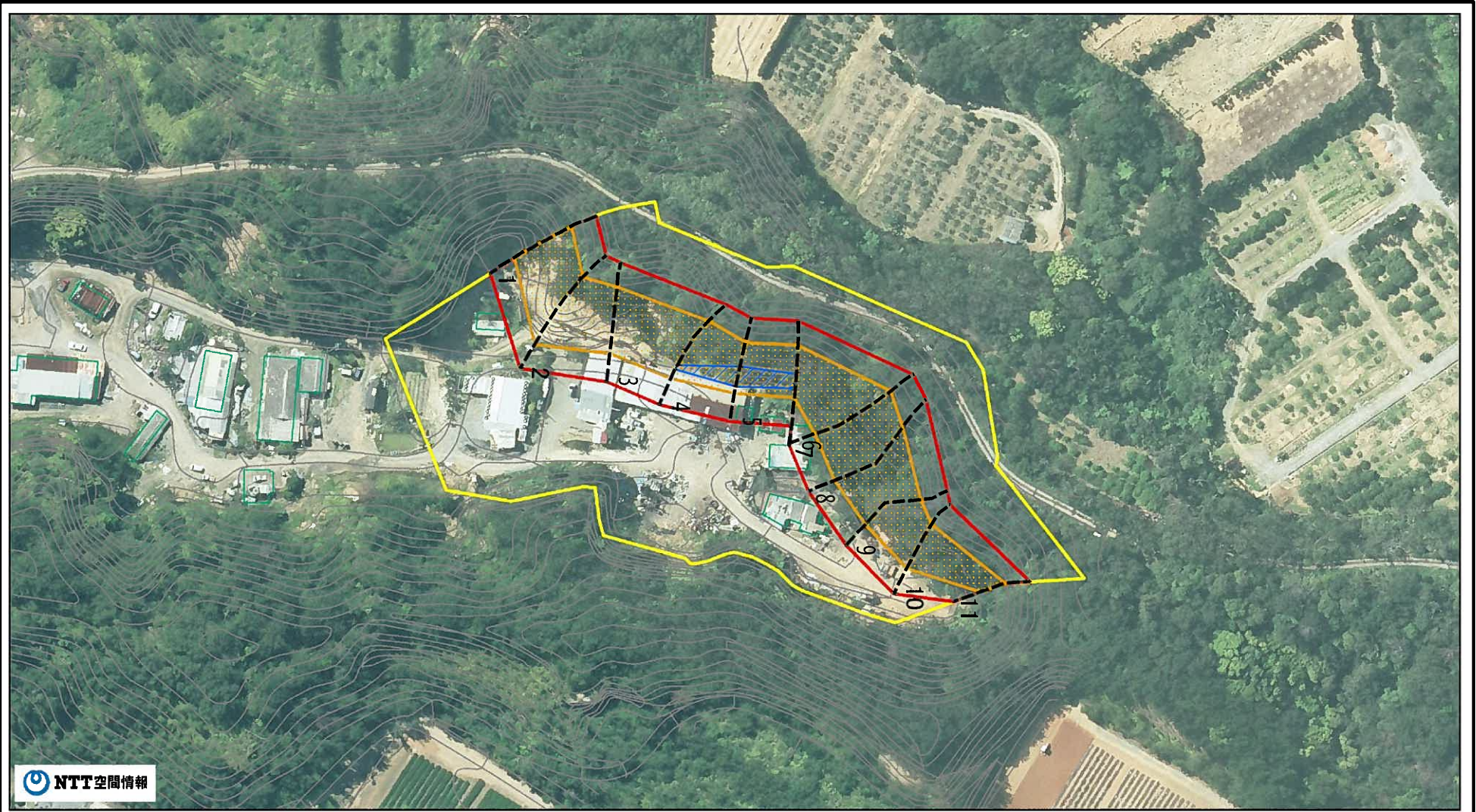
沖縄県農業研究センター名護支所



図中の数字は横断測線番号を示す

|   |                         |      |                   |         |            |      |            |
|---|-------------------------|------|-------------------|---------|------------|------|------------|
| <b>様式-2(急)</b><br>土砂災害警戒区域・土砂災害特別警戒区域<br>区域図(その1) | 土砂災害防止法施行令第二条の基準に該当する区域 |      | <br>縮尺<br>1:2,500 | 自然現象の種類 | 急傾斜地の崩壊    | 箇所番号 | II-87      |
|   | 土砂災害防止法施行令第三条の基準に該当する区域 | <br> |                   | 告示番号    | 沖縄県告示第145号 | 箇所名  | 名護(8)-2    |
|   | それ以外の区域                 |      |                   | 告示年月日   | 令和5年3月17日  | 所在地  | 名護市字為又、字名護 |

# 土砂災害警戒区域等の指定の公示に係る図書(その2-1)



NTT空間情報



図中の数字は横断測線番号を示す

様式-2-1(急)  
土砂災害警戒区域・土砂災害特別警戒区域  
区域図(その2)

|   |  |
|---|--|
| 土砂災害防止法施行令第二条の基準に該当する区域                     |  |
| 土砂災害防止法施行令第三条の基準に該当する区域                     |  |
| 土砂等の(移動)高さが1m以下の場合、土砂等の移動による力が100kN/mを超える区域 |  |
| 土砂等の堆積の高さが3mを超える区域                          |  |
| それ以外の区域                                     |  |

+

縮尺  
1:1,500

|         |            |      |            |
|---------|------------|------|------------|
| 自然現象の種類 | 急傾斜地の崩壊    | 箇所番号 | II-87      |
| 告示番号    | 沖縄県告示第145号 | 箇所名  | 名護(8)-2    |
| 告示年月日   | 令和5年3月17日  | 所在地  | 名護市字為又、字名護 |